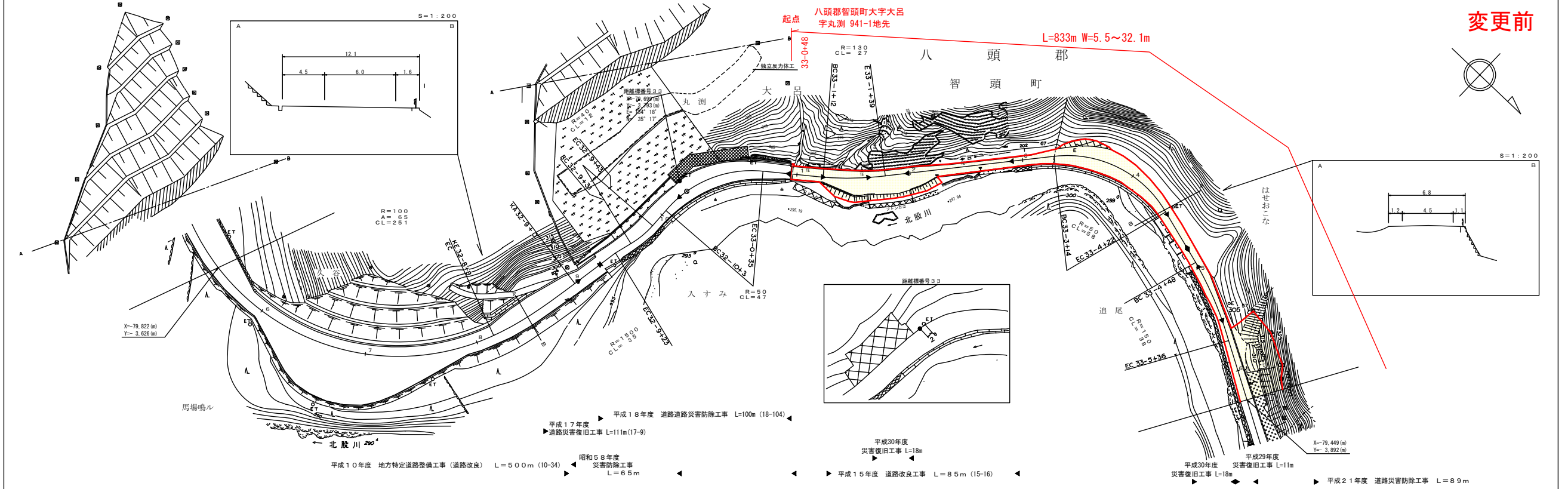


道 路 台 帳 付 図

鳥 取 県

調整年月	令和 2 年 3 月	図面縮尺	1 : 1000	路線コード	21-6	道路種別	主要地方道	路線名	津山智頭八東線	区間	32-6~33-6	図面番号	65-30
------	------------	------	----------	-------	------	------	-------	-----	---------	----	-----------	------	-------



車道幅員	W=6.0												W=4.5
路面種別													
縦断勾配													
距離程													

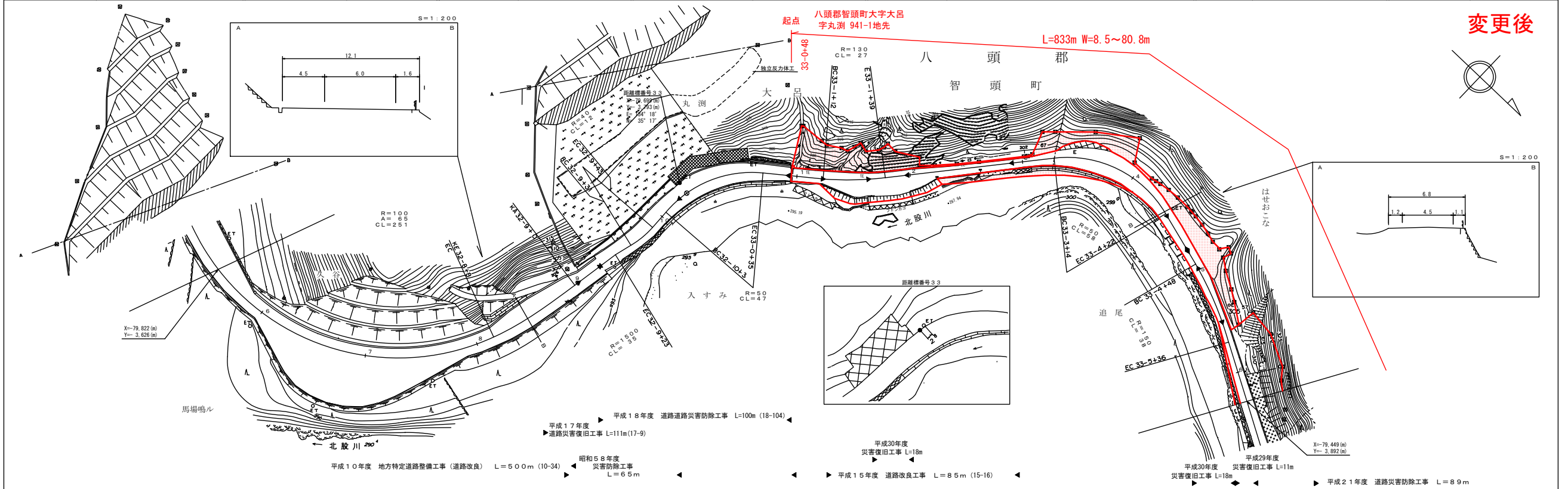
アサヒコンサルタント株式会社
株式会社ミット

この地図は、建設省国土院の承認を得て、同院所管の測量図及び測量成果を
使用して製図したものである。(測図番号) 昭55、中出第44号

道 路 台 帳 付 図

鳥 取 県

調整年月	令和 3 年 3 月	図面縮尺	1 : 1000	路線コード	21-6	道路種別	主要地方道	路線名	津山智頭八東線	区間	32-6~33-6	図面番号	65-30
------	------------	------	----------	-------	------	------	-------	-----	---------	----	-----------	------	-------



車道幅員	W=6.0												W=4.5
路面種別													
縦断勾配													
距離程													

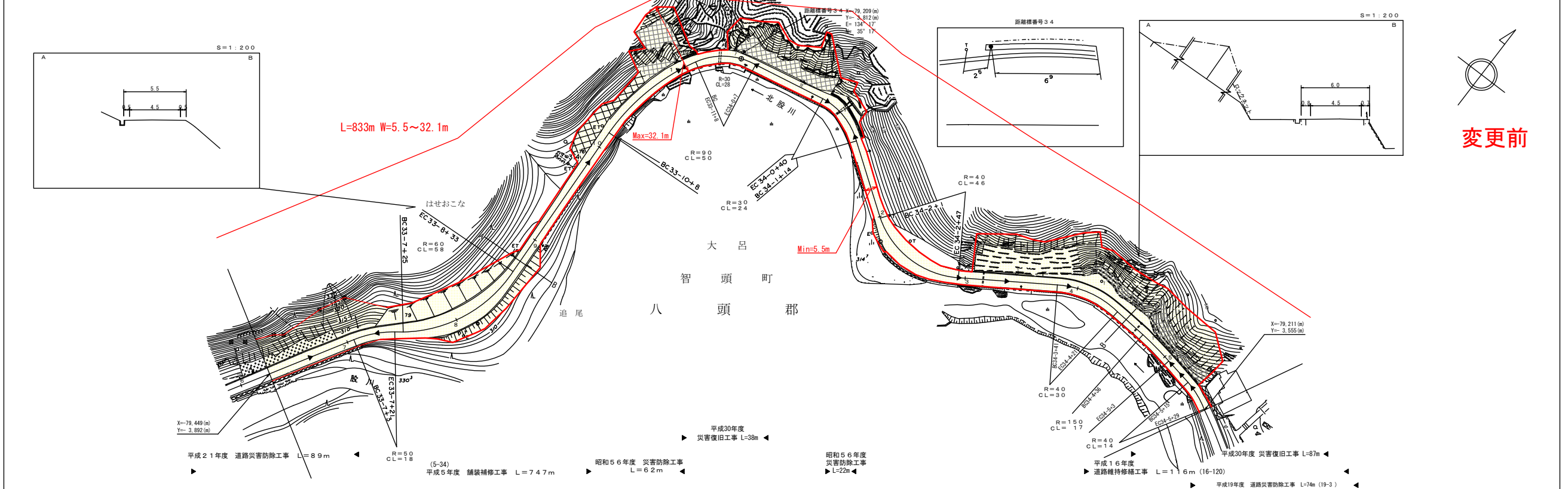
アサヒコンサルタント株式会社
株式会社ミット

この地図は、建設省国土院の承認を得て、同院所管の測量図及び測量成果を
使用して製図したものである。(測図番号) 昭55、中出第44号

道路台帳付図

鳥取県

調整年月 令和 2 年 3 月 図面縮尺 1 : 1000 路線コード 21-6 道路種別 主要地方道 路線名 津山智頭八東線 区間 33-7~34-5 図面番号 65-31



変更前

車道幅員	W=4.5	W=4.0	W=4.5
路面種別			
縦断勾配	3.2%	0.1%	3.0%
距離程	0+00	0+47	0+87

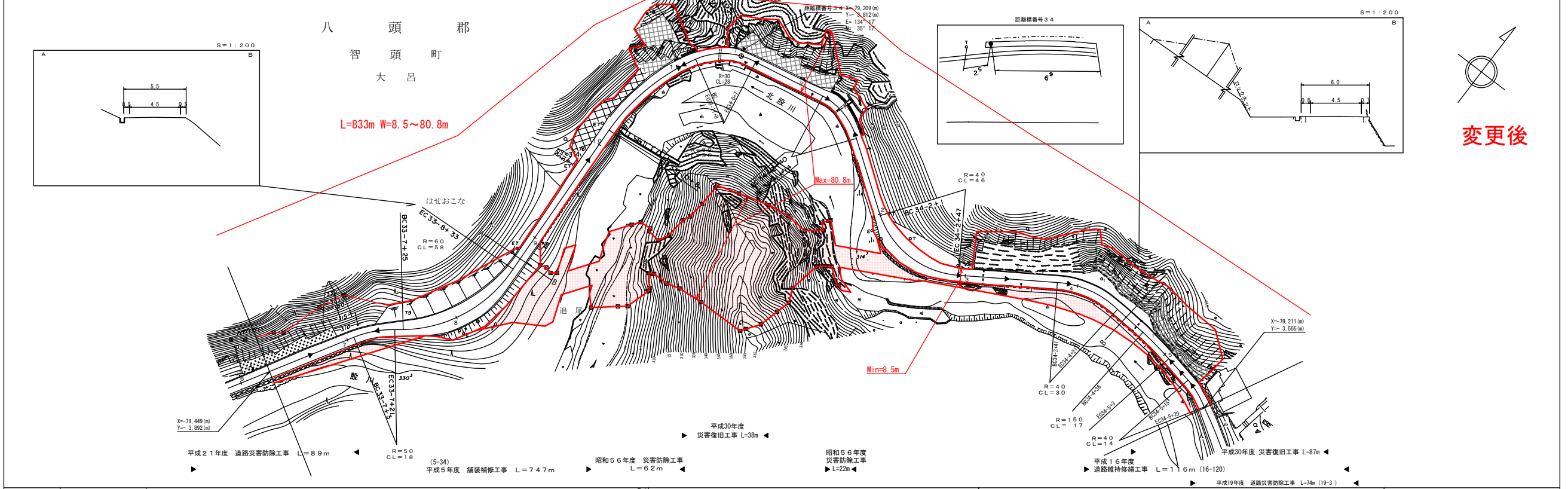
アサヒコンサルタント株式会社
株式会社 ミット

この地図は、建設省国土院院長の承認を得て、同院所管の測量図及び測量成果を
使用して図製したものである。(測量番号) 昭55、中出第44号

道路台帳付図

鳥取県

調整年月 令和 3 年 3 月 図面縮尺 1 : 1000 路線コード 21-6 道路種別 主要地方道 路線名 津山智頭八東線 区間 33-7~34-5 図面番号 65-31



変更後

車道幅員	W=4.5	W=4.0	W=4.5
路面種別			
縦断勾配	3.2%	0.1%	3.0%
距離程	0+00	0+47	0+87

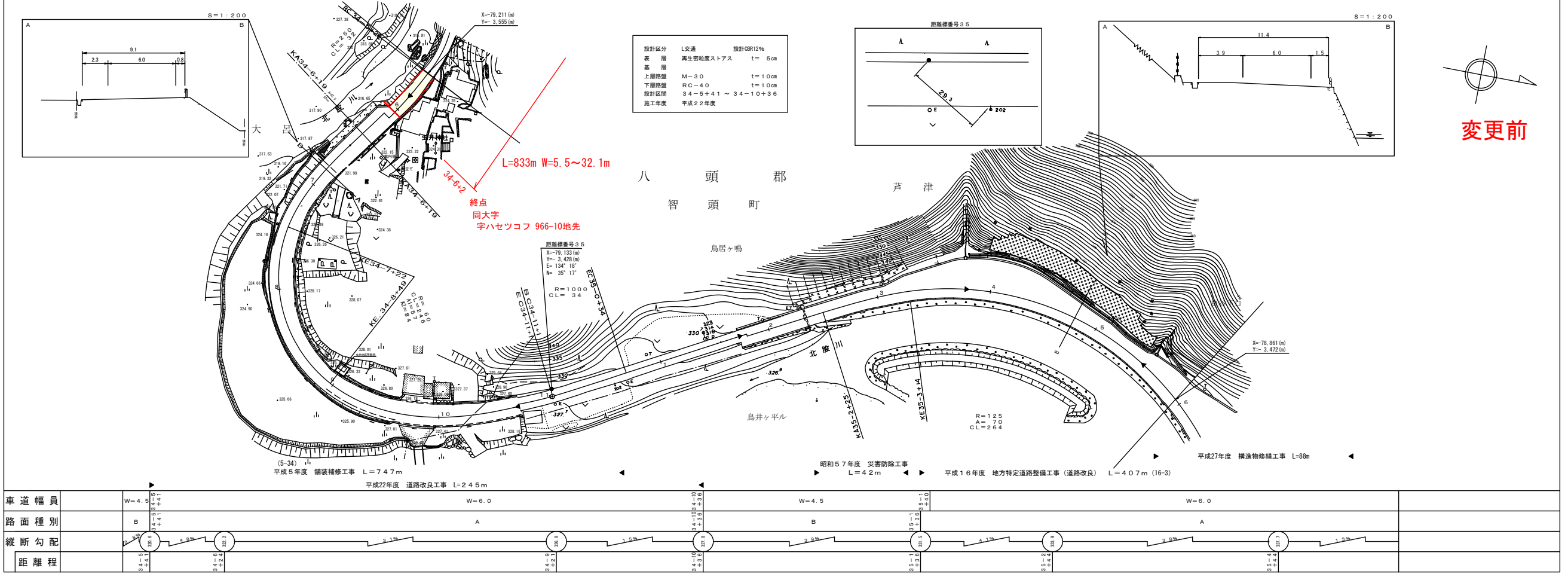
アサヒコンサルタント株式会社
株式会社 ミット

この地図は、建設省国土院院長の承認を得て、同院所管の測量図及び測量成果を
使用して図製したものである。(測量番号) 昭55、中出第44号

道 路 台 帳 付 図

鳥 取 県

調整年月	平成 28 年 3 月	図面縮尺	1 : 1000	路線コード	21-6	道路種別	主要地方道	路線名	津山智頭八東線	区間	34-6~35-6	図面番号	65-32
------	-------------	------	----------	-------	------	------	-------	-----	---------	----	-----------	------	-------



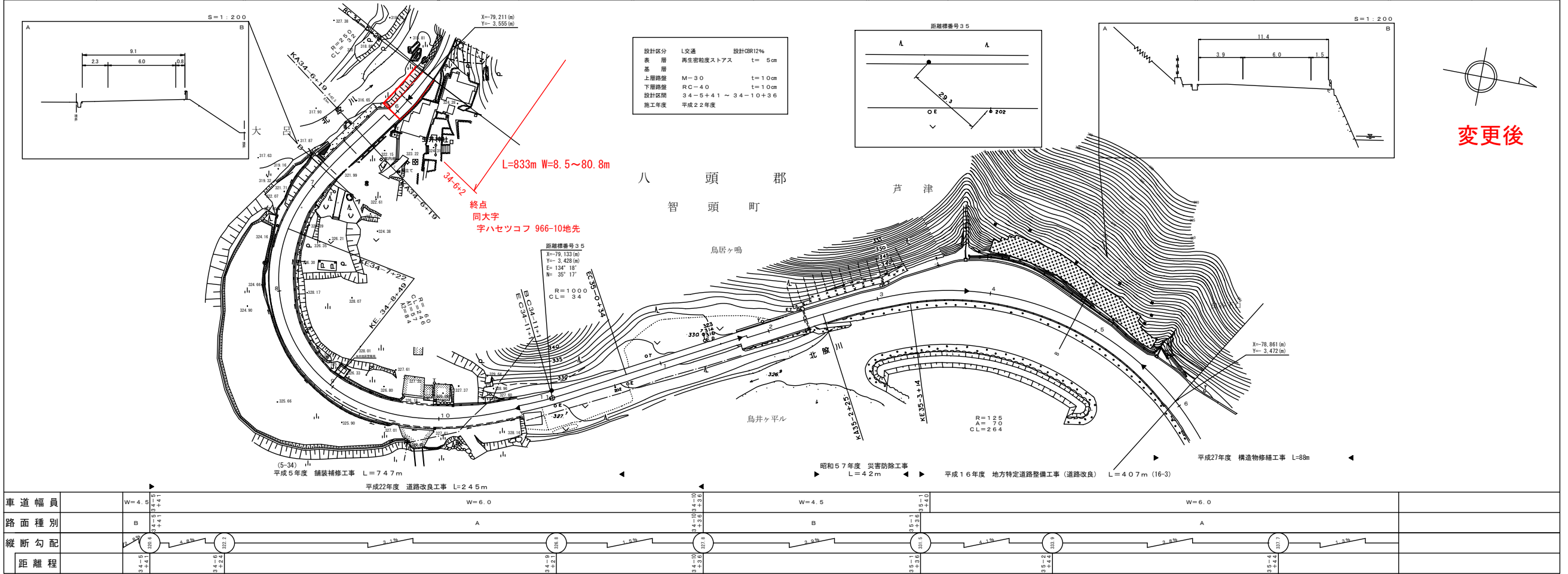
アサヒコンサルタント株式会社

変更前

道 路 台 帳 付 図

鳥 取 県

調整年月	令和 3 年 3 月	図面縮尺	1 : 1000	路線コード	21-6	道路種別	主要地方道	路線名	津山智頭八東線	区間	34-6~35-6	図面番号	65-32
------	------------	------	----------	-------	------	------	-------	-----	---------	----	-----------	------	-------



アサヒコンサルタント株式会社

変更後

この地図は、建設省国土院院長の承認を得て、同院所管の測量図及び測量成果を
使用して製図したものである。(測図番号) 昭55、中出第44号

この地図は、建設省国土院院長の承認を得て、同院所管の測量図及び測量成果を
使用して製図したものである。(測図番号) 昭55、中出第44号