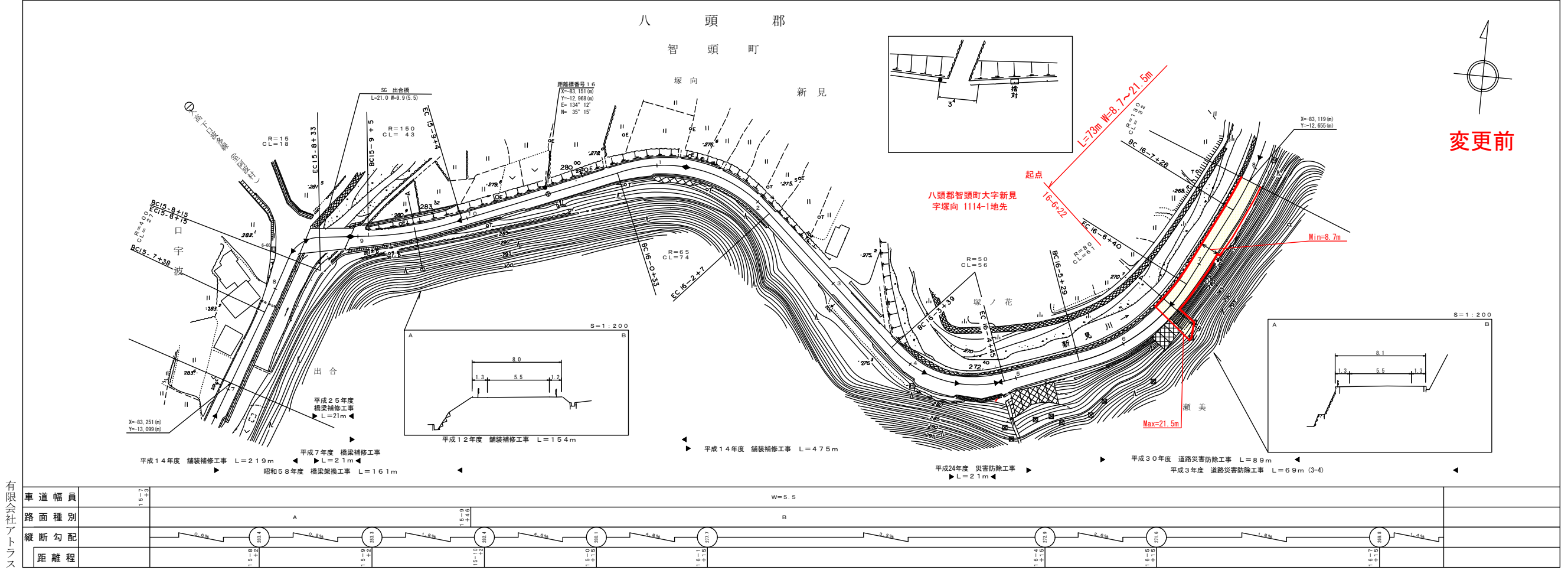


# 道 路 台 帳 付 図

鳥 取 県

調整年月	平成 31 年 3 月	図面縮尺	1 : 1000	路線コード	21-6	道路種別	主要地方道	路線名	津山智頭八東線	区間	15-8~16-7	図面番号	65-15
------	-------------	------	----------	-------	------	------	-------	-----	---------	----	-----------	------	-------



変更前

有限会社アトラス

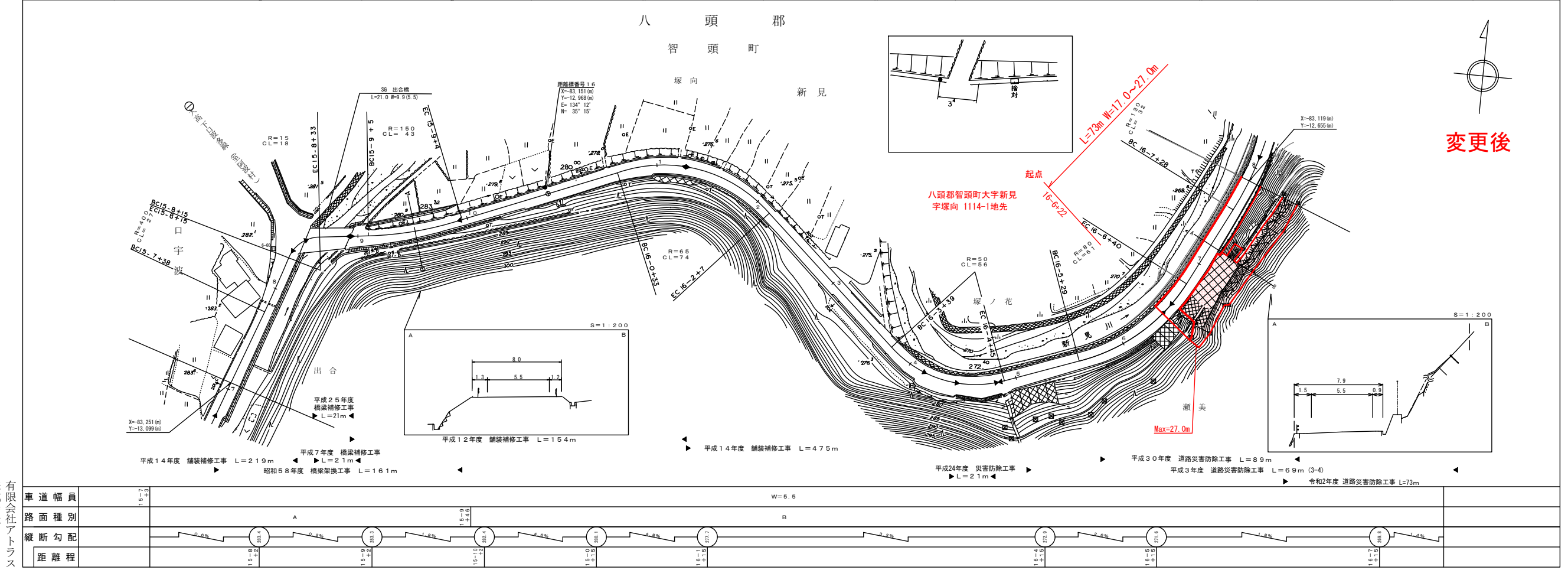
車道幅員	15.70												
路面種別	A B												
縦断勾配													
距離程													

この地図は、建設省国土院の承認を得て、同院所管の測量図及び測量成果を使用して図製したものである。(承認番号) 昭55、中出第44号

# 道 路 台 帳 付 図

鳥 取 県

調整年月	令和 3 年 3 月	図面縮尺	1 : 1000	路線コード	21-6	道路種別	主要地方道	路線名	津山智頭八東線	区間	15-8~16-7	図面番号	65-15
------	------------	------	----------	-------	------	------	-------	-----	---------	----	-----------	------	-------



変更後

有限会社アトラス ミット

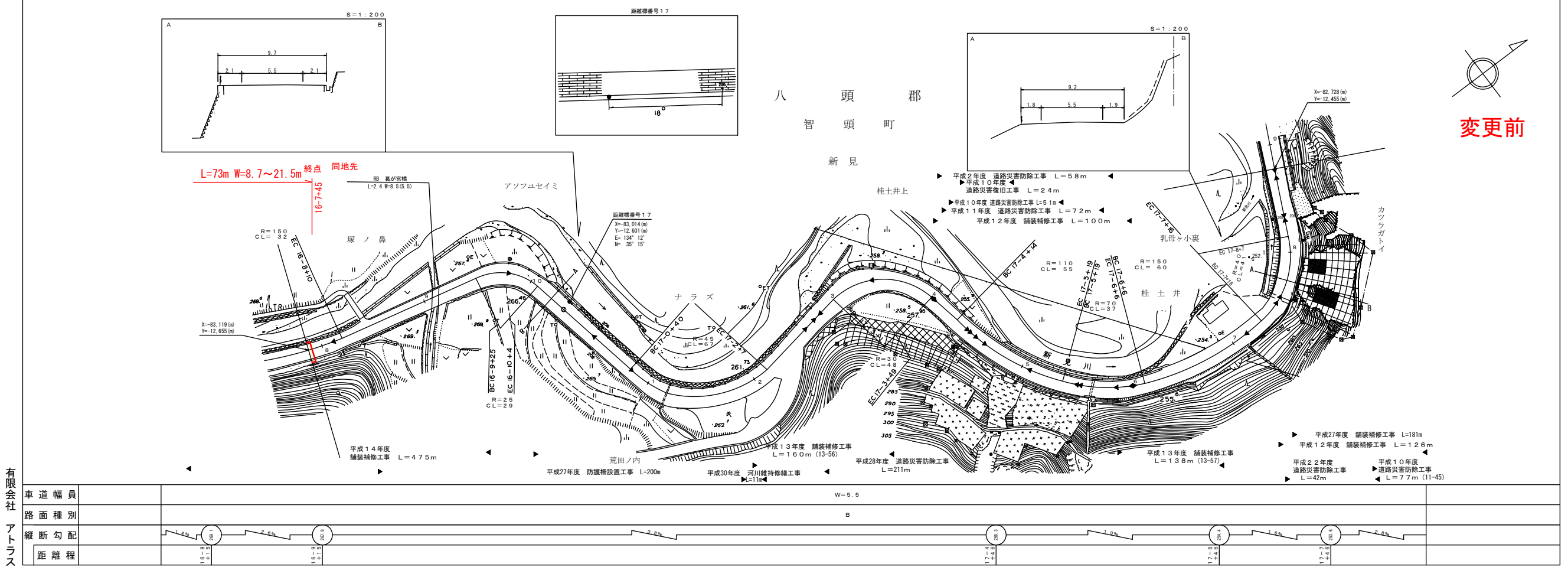
車道幅員	17.00												
路面種別	A B												
縦断勾配													
距離程													

この地図は、建設省国土院の承認を得て、同院所管の測量図及び測量成果を使用して図製したものである。(承認番号) 昭55、中出第44号

# 道 路 台 帳 付 図

鳥 取 県

調整年月	平成 29 年 3 月	図面縮尺	1 : 1000	路線コード	21-6	道路種別	主要地方道	路線名	津山智頭八東線	区間	16-8~17-8	図面番号	65-16
------	-------------	------	----------	-------	------	------	-------	-----	---------	----	-----------	------	-------



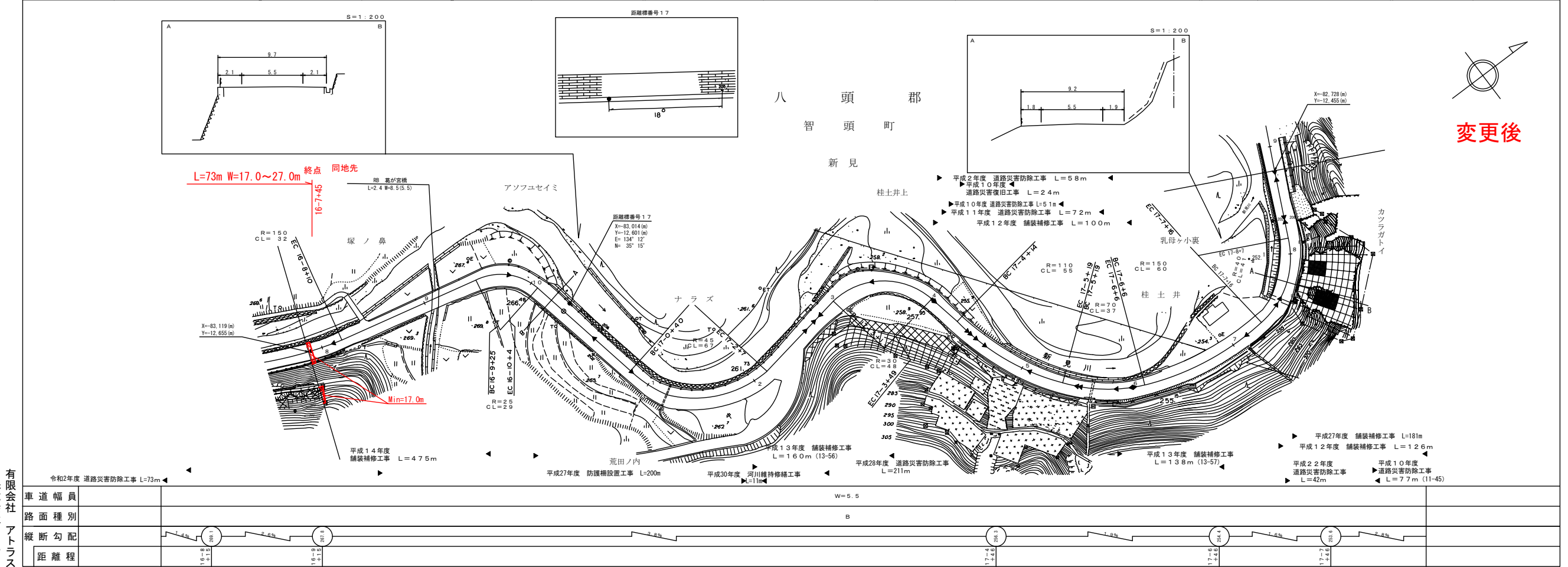
有限会社  
アトラス

この地図は、建設省国土院の承認を得て、同院所管の測量図及び測量成果を  
使用して製図したものである。(測図番号) 昭55、中図第44号

# 道 路 台 帳 付 図

鳥 取 県

調整年月	令和 3 年 3 月	図面縮尺	1 : 1000	路線コード	21-6	道路種別	主要地方道	路線名	津山智頭八東線	区間	16-8~17-8	図面番号	65-16
------	------------	------	----------	-------	------	------	-------	-----	---------	----	-----------	------	-------



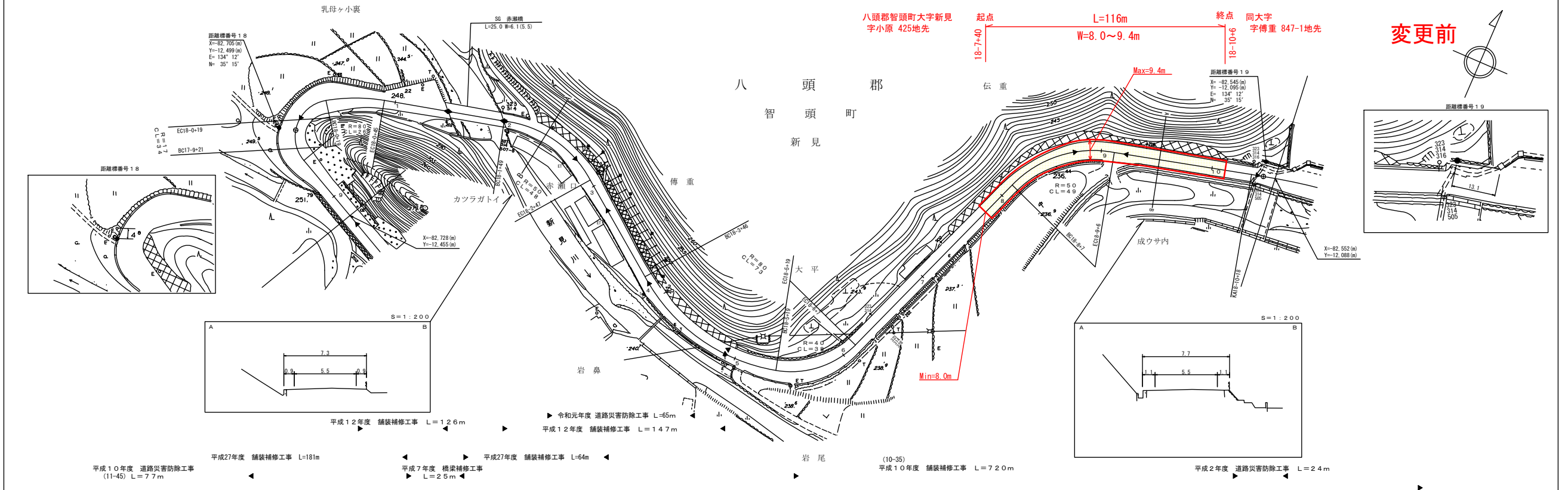
有限会社  
アトラス  
ミット

この地図は、建設省国土院の承認を得て、同院所管の測量図及び測量成果を  
使用して製図したものである。(測図番号) 昭55、中図第44号

# 道 路 台 帳 付 図

鳥 取 県

調整年月	令和 2 年 3 月	図面縮尺	1 : 1000	路線コード	21-6	道路種別	主要地方道	路線名	津山智頭八東線	区間	17-9~19-0	図面番号	65-17
------	------------	------	----------	-------	------	------	-------	-----	---------	----	-----------	------	-------



変更前

アサヒコンサルタント株式会社  
株式会社 ミット

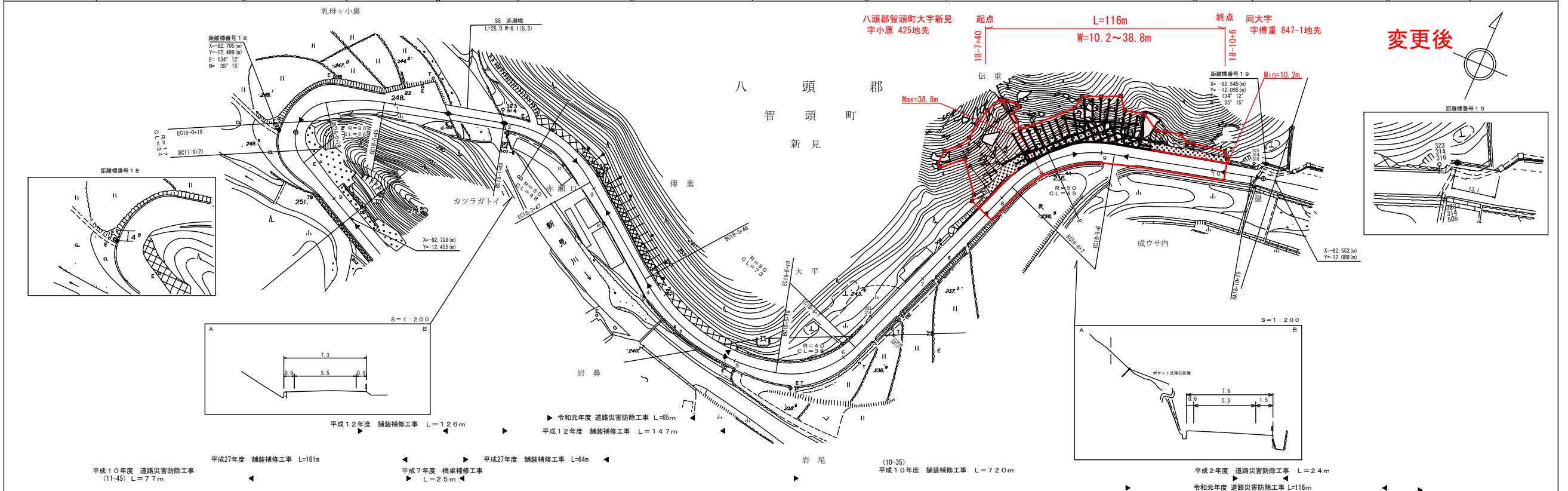
車道幅員	路面種別	縦断勾配	距離程										
------	------	------	-----	--	--	--	--	--	--	--	--	--	--

この地図は、建設省国土院院長の承認を得て、同院所管の測量標及び測量成果を  
使用して図説したものである。(測図番号) 昭55、中出第44号

# 道 路 台 帳 付 図

鳥 取 県

調整年月	令和 3 年 3 月	図面縮尺	1 : 1000	路線コード	21-6	道路種別	主要地方道	路線名	津山智頭八東線	区間	17-9~19-0	図面番号	65-17
------	------------	------	----------	-------	------	------	-------	-----	---------	----	-----------	------	-------



変更後

アサヒコンサルタント株式会社  
株式会社 ミット

車道幅員	路面種別	縦断勾配	距離程										
------	------	------	-----	--	--	--	--	--	--	--	--	--	--

この地図は、建設省国土院院長の承認を得て、同院所管の測量標及び測量成果を  
使用して図説したものである。(測図番号) 昭55、中出第44号