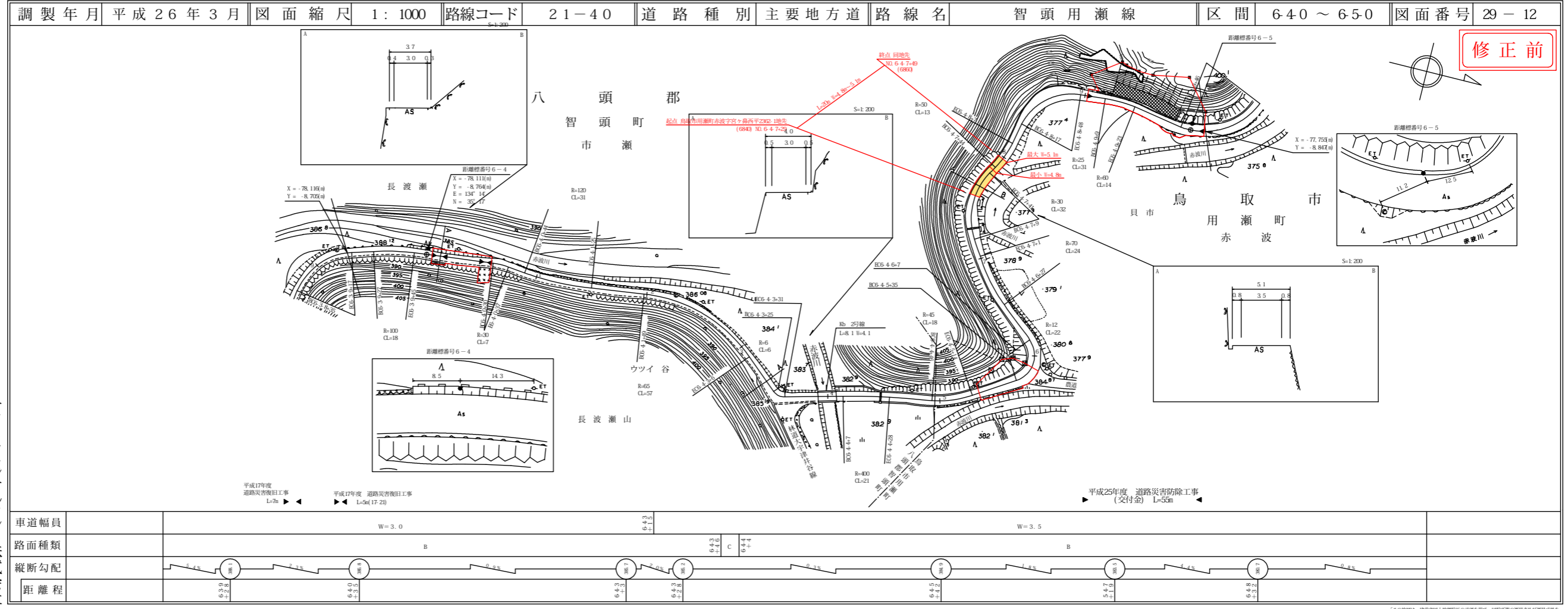


道路台帳付図

鳥取県

路線コード
21-40
路線名
主要地方道 智頭用瀬線

③
変更位置
鳥取市用瀬町赤波
変更理由
道路災害復旧工事
(30年災251号)

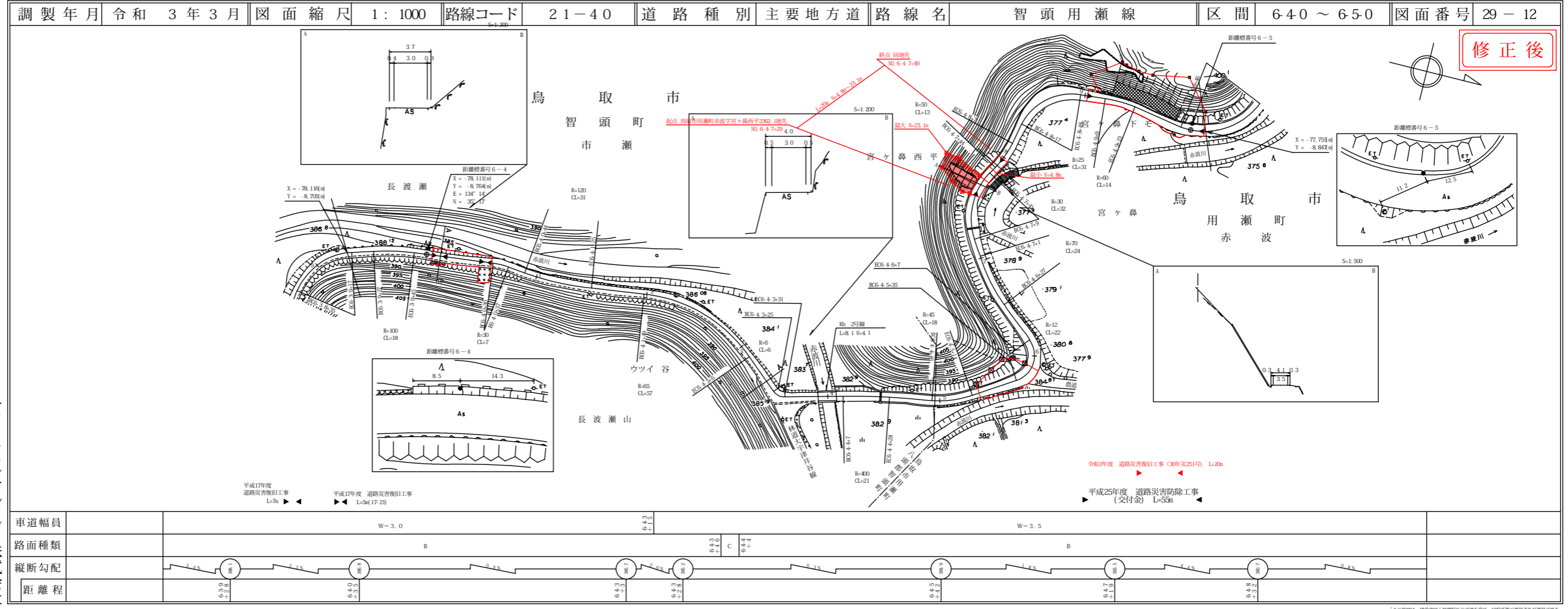


サイトウコンサルタント株式会社

この図面は、建設者以上地理院図の承認を得て、図面内容の正確性及び信頼性を確保して製図したものである。(承認番号) 昭和03 中公第 77号

道路台帳付図

鳥取県



サイトウコンサルタント株式会社
株式会社アースベース

この図面は、建設者以上地理院図の承認を得て、図面内容の正確性及び信頼性を確保して製図したものである。(承認番号) 昭和03 中公第 77号

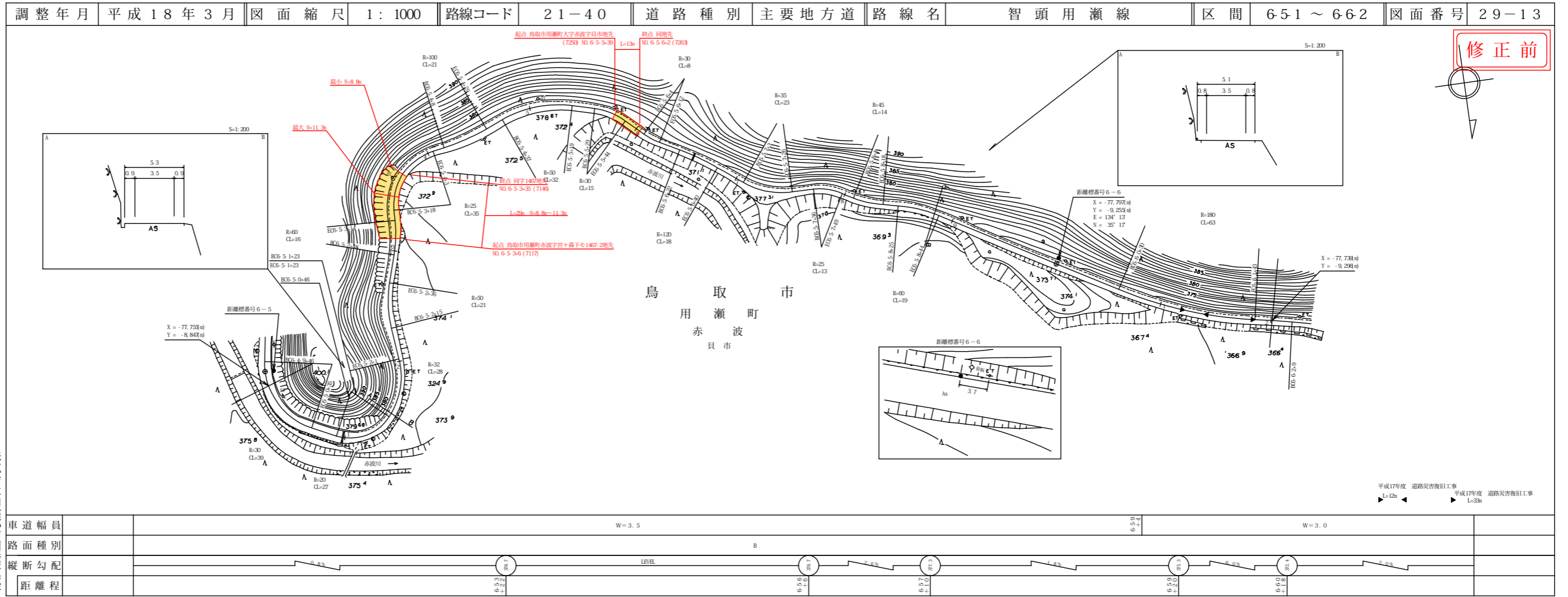
道路台帳付図

鳥取県

路線コード
21-040
路線名
主要地方道 智頭用瀬線

④
変更位置
鳥取市用瀬町赤波
変更理由
道路災害復旧工事(30年災250号)

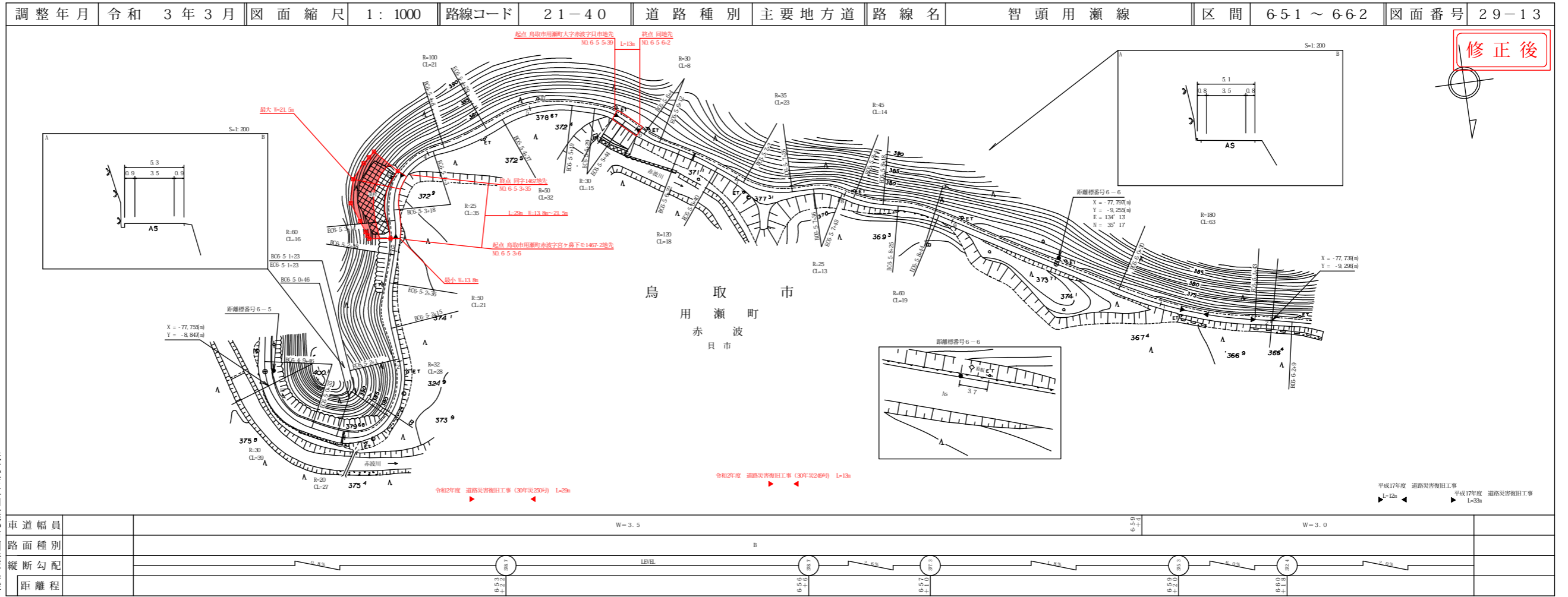
⑤
変更位置
鳥取市用瀬町赤波
変更理由
道路災害復旧工事(30年災249号)



修正前

道路台帳付図

鳥取県



修正後

道路台帳付図

鳥取県

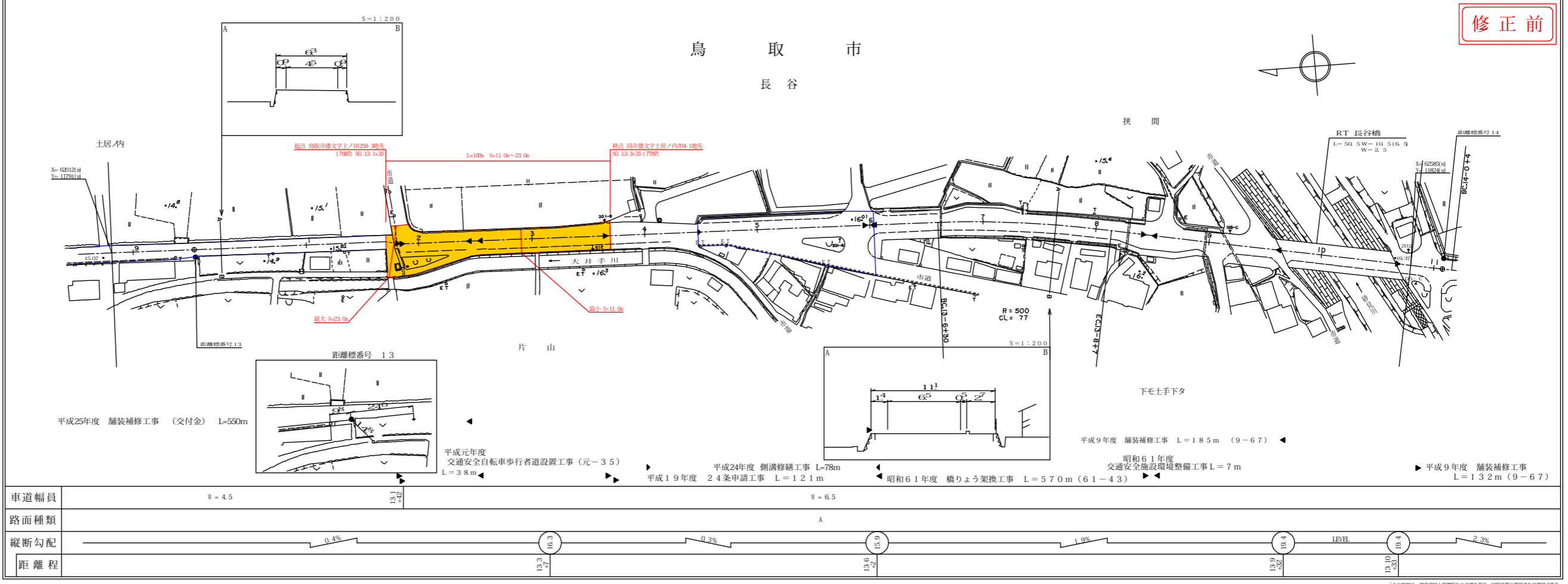
路線コード 21-042
路線名 主要地方道 鳥取河原線

調製年月	平成26年 3月	図面縮尺	1:1000	路線コード	21-042	道路種別	主要地方道	路線名	鳥取河原線	区間	12-9~13-10	図面番号	13-12
------	----------	------	--------	-------	--------	------	-------	-----	-------	----	------------	------	-------

修正前

⑬
変更位置 鳥取市倭文
変更理由 道路改良工事 (交付金交付) (国補正)

サイトウコンサルタント株式会社



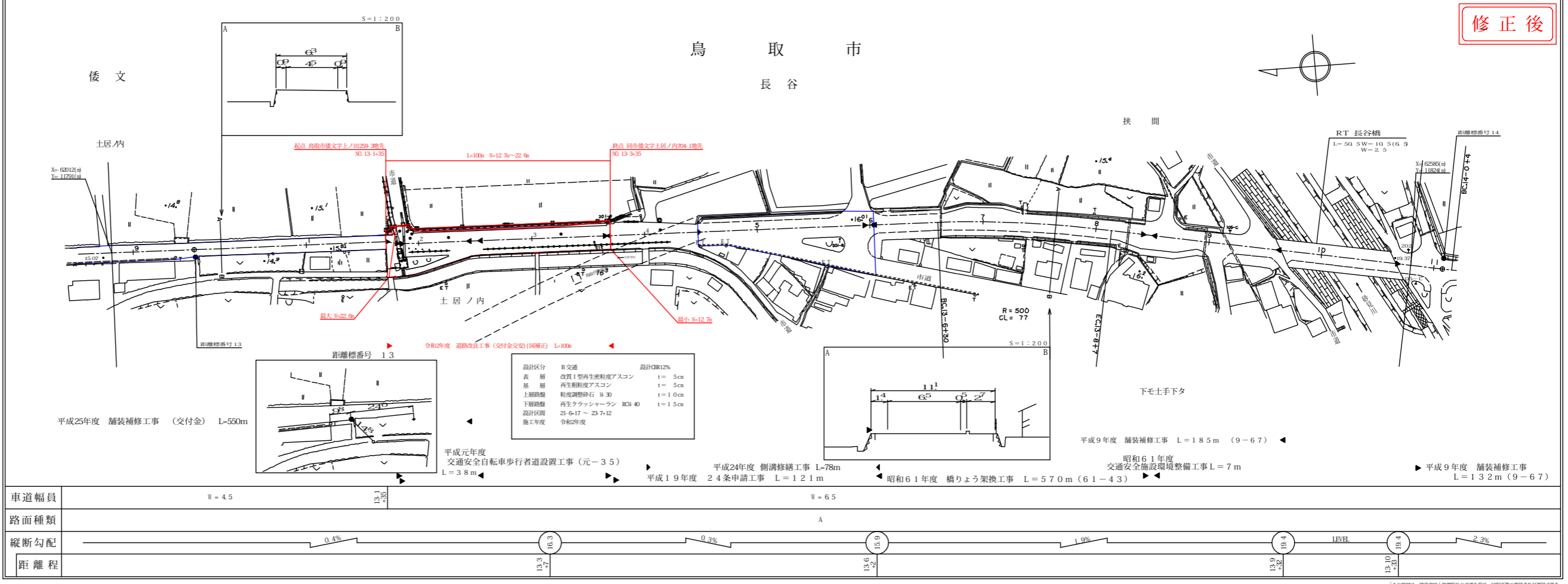
道路台帳付図

鳥取県

調製年月	令和 3年 3月	図面縮尺	1:1000	路線コード	21-042	道路種別	主要地方道	路線名	鳥取河原線	区間	12-9~13-10	図面番号	13-12
------	----------	------	--------	-------	--------	------	-------	-----	-------	----	------------	------	-------

修正後

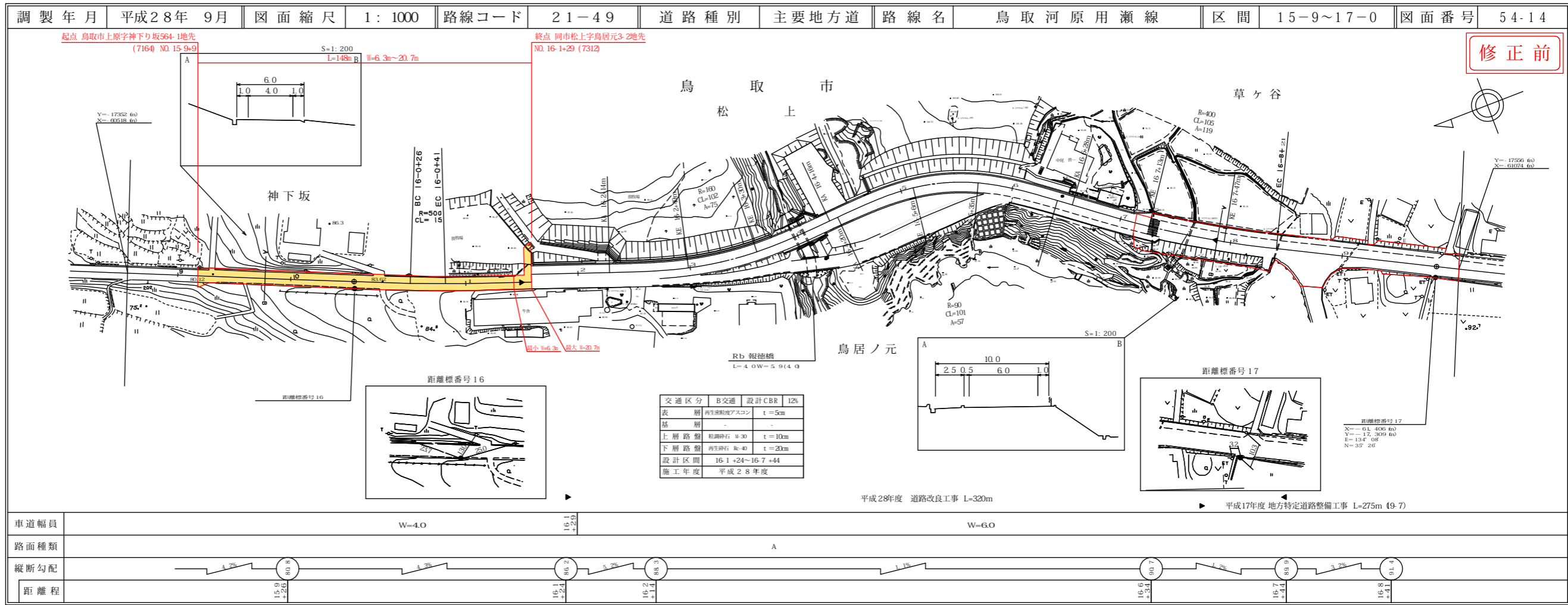
サイトウコンサルタント株式会社
株式会社アースベース



道路台帳付図

鳥取県

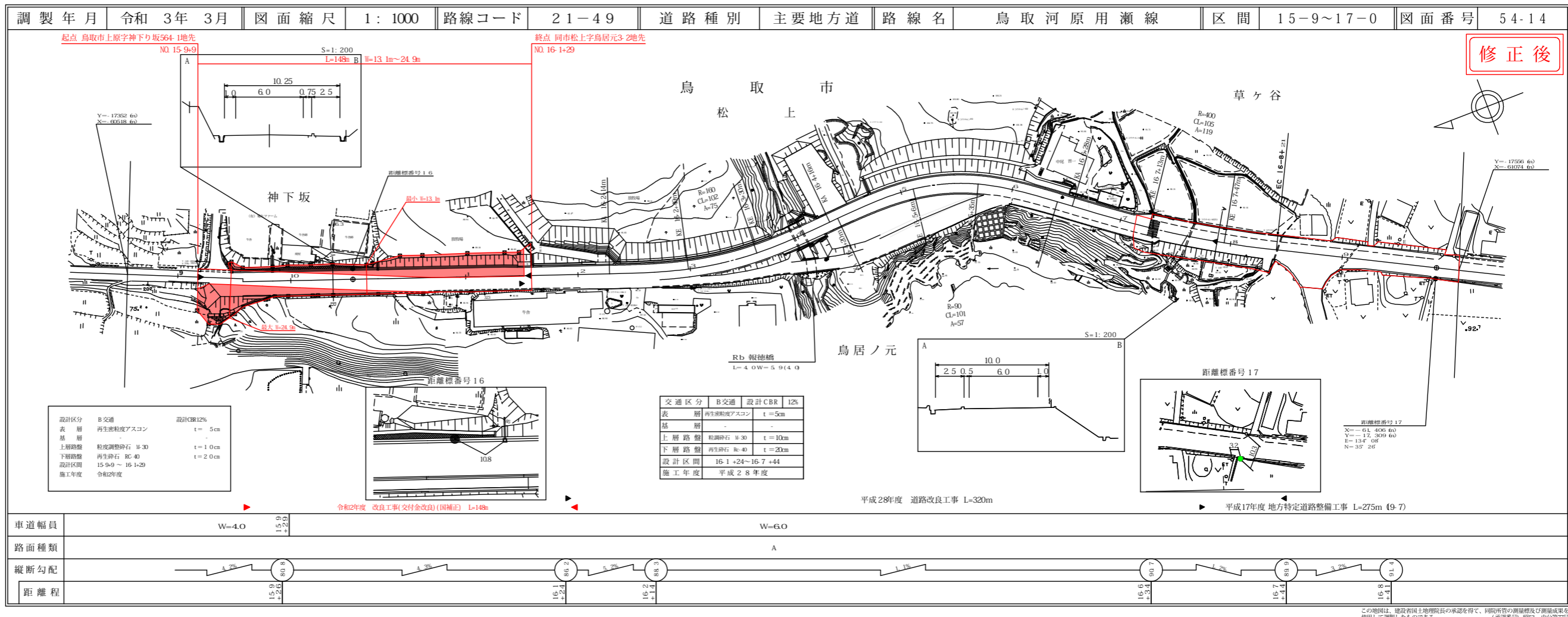
路線コード 21-49
 路線名 主要地方道 鳥取河原用瀬線
 ⑰
 変更位置 鳥取市松上
 変更理由 改良工事(交付金改良)(国補正)



道路台帳付図

鳥取県

中田俊二事務所
 サイトウコンサルタント株式会社

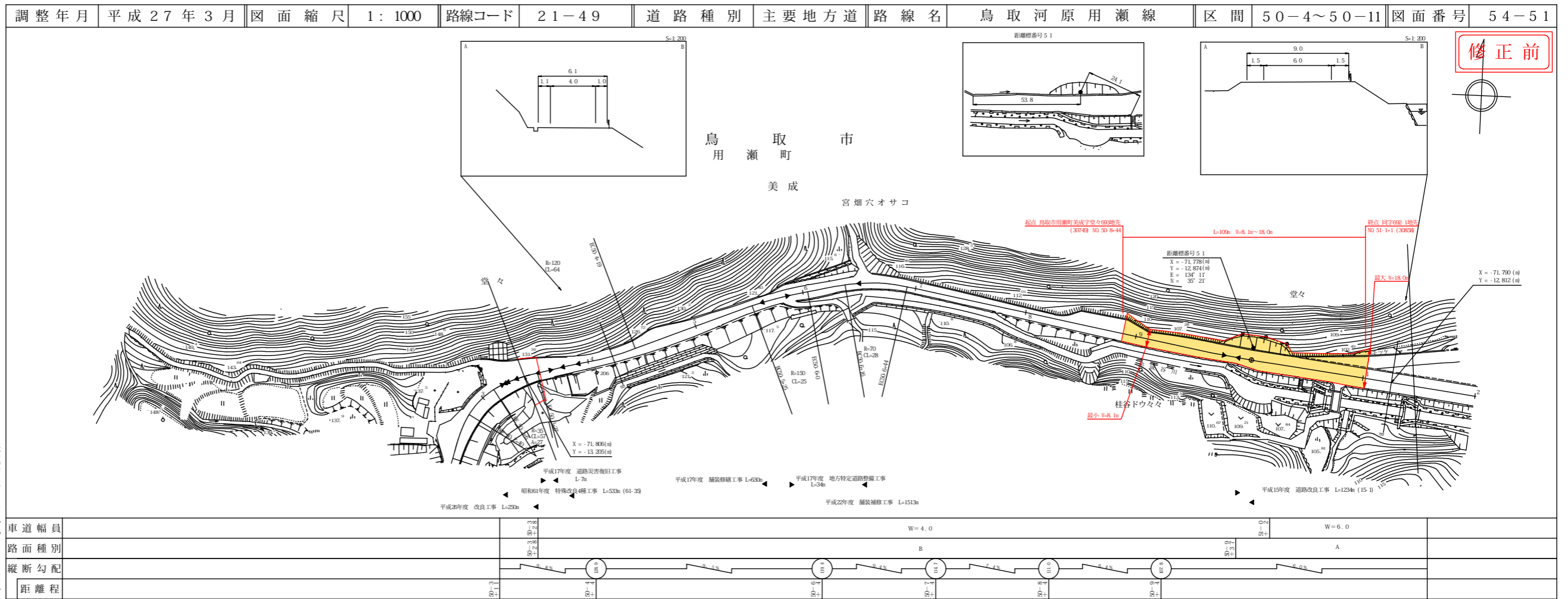


道路台帳付図

鳥取県

路線コード 21-049
 路線名 主要地方道 鳥取河原用瀬線

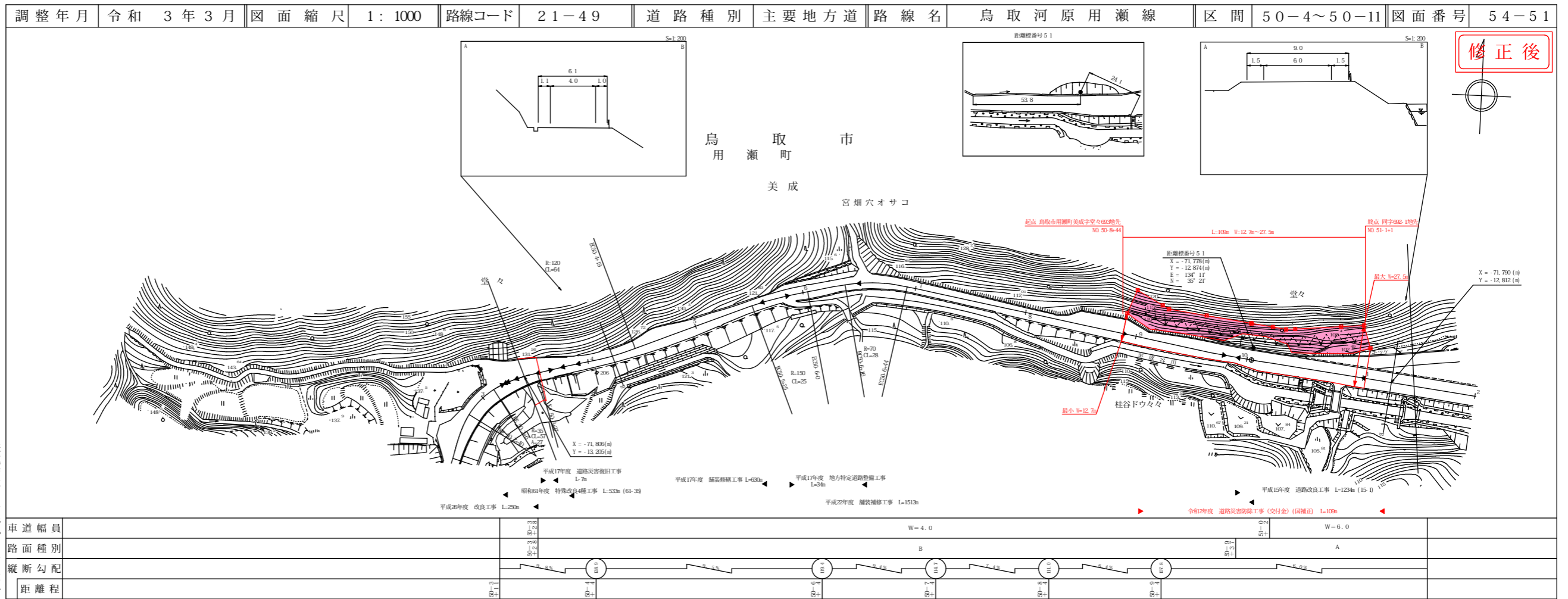
⑬
 変更位置 鳥取市用瀬町美成
 変更理由 道路災害防除工事



修正前

道路台帳付図

鳥取県



修正後

株式会社 エムスプランニング

株式会社 エムスプランニング

株式会社 アートスペース

この図面は、建設現場に於いての測量結果を基に、同図面の測量結果及び測量成果を
利用して測量したものである。(測量番号) 昭55-中公第44号

この図面は、建設現場に於いての測量結果を基に、同図面の測量結果及び測量成果を
利用して測量したものである。(測量番号) 昭55-中公第44号