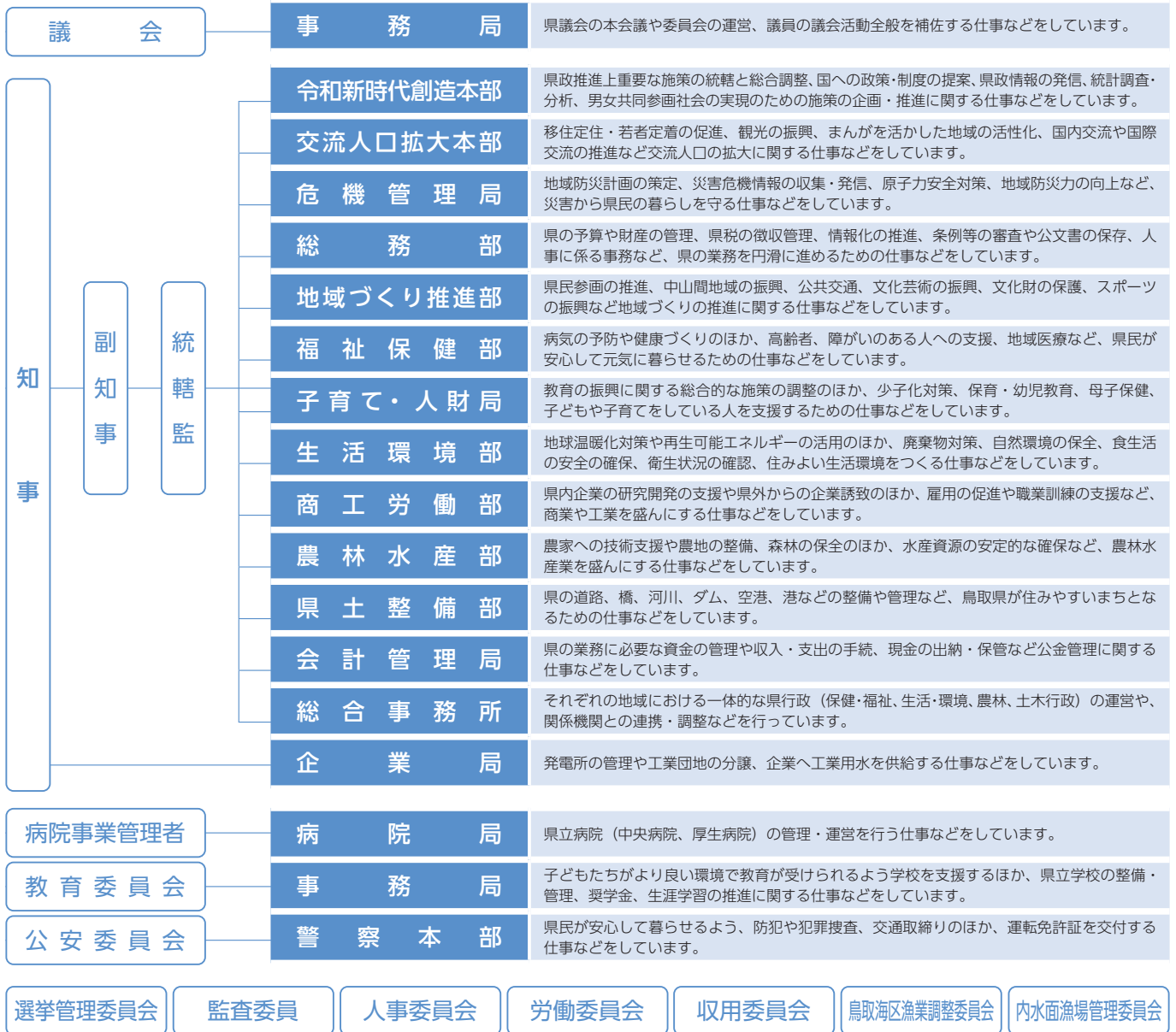


鳥取県の組織

[2021年3月]



鳥取県の職場マップ

— 県の主な機関の所在地です —

[2021年3月]



■ 県庁には、知事の各部署のほか、教育委員会事務局、企業局、病院局などがあります。
 ■ 各総合事務所には、地域振興局、福祉保健局、生活環境局、農林局、県土整備局などがあります。
 ■ 上記は、主な機関を掲載しており、このほかにも、学校などの教育機関や警察署などがあります。
 ■ 県外には、東京本部、関西本部、名古屋代表部があります。

職種の紹介

— 県にはいろいろな仕事があります —

鳥取県の主な職種の勤務場所と仕事の内容などを紹介します。

■表の見方

職種

[試験区分]
※必要な資格・免許

■主な勤務場所

仕事内容 ※年度によっては募集のない職種もあります。
募集の決定時期、試験区分については「採用試験Q & A」(P13~14)を参照してください。

事務 [大卒・高卒程度]	<p>■本庁／総合事務所／教育委員会事務局／県立学校／公立小中学校などすべての部局【警察本部を除く】</p> <p>県政全般に関する各種施策の企画や事業実施のほか、予算管理、経理、庶務といった内部的な仕事や、税の徴収、用地買収の交渉といった対外的な仕事など、特定の分野に限定されない様々な仕事</p> <p>◇市町村立の小中学校の学校事務として勤務することもあります。</p>
総合化学 [大卒程度]	<p>■本庁(生活環境部)／総合事務所保健所・環境建築局</p> <p>環境・衛生に関する企画や事業実施のほか、法令に基づく許認可・規制・指導など</p> <p>■衛生環境研究所</p> <p>衛生・環境分野の調査研究、試験検査、研修指導、情報収集・提供など</p>
農業 [大卒程度]	<p>■本庁(農林水産部)／総合事務所農林局</p> <p>農業に関する企画や事業実施のほか、農産物の生産振興、生産技術の改良・普及など</p> <p>■農業試験場／園芸試験場</p> <p>農業(作物・果樹・野菜・花き)分野の技術開発、研究など</p>
林業 [大卒程度]	<p>■本庁(農林水産部)／総合事務所農林局</p> <p>林業に関する企画や事業実施のほか、林業技術の改良・普及、森林保全、県産材の需要拡大、林道の調査、計画、設計、工事監督など</p> <p>■林業試験場</p> <p>林業・木材産業分野の技術開発、研究など</p>
土木 [大卒程度、高卒程度]	<p>■本庁(県土整備部)／総合事務所県土整備局</p> <p>土木に関する企画や事業実施のほか、道路・河川・港湾・地すべり防止の調査、計画、設計、工事監督など</p> <p>■本庁(農林水産部)／総合事務所農林局</p> <p>農地や農業用施設などの保全・整備に関する企画や事業実施のほか、ほ場・農道・かんがい排水、林道の調査、計画、設計、工事監督など</p> <p>■企業局</p> <p>発電所・工業用水道事業の土木施設の設計、維持管理など</p>

畜産 [大卒程度]	<p>■本庁(農林水産部)／総合事務所農林局</p> <p>畜産業に関する企画や事業実施のほか、家畜・家禽の生産振興、畜産に係る経営改善・環境対策、技術普及など</p> <p>■畜産試験場／中小家畜試験場</p> <p>畜産業分野の技術開発、研究など</p>
水産 [大卒程度]	<p>■本庁(農林水産部)／境港水産事務所</p> <p>水産業に関する企画や事業実施のほか、水産資源の増殖、漁業調整など</p> <p>■水産試験場／栽培漁業センター</p> <p>水産業分野の調査研究、技術開発・普及など</p>
建築 [大卒程度]	<p>■本庁(生活環境部)／総合事務所環境建築局</p> <p>建築・街並みに関する企画や事業実施のほか、法令に基づく許認可・規制・指導、県営住宅の設計・工事監理など</p> <p>■本庁(総務部)／教育委員会事務局／病院局／警察本部</p> <p>県有施設の設計、工事監理など</p>
機械 [大卒程度]	<p>■本庁(総務部)／総合事務所環境建築局／教育委員会事務局／病院局</p> <p>県有施設の機械設備の設計、工事監督、維持管理など</p>
電気 [大卒程度]	<p>■本庁(総務部)／総合事務所環境建築局／教育委員会事務局／企業局／病院局</p> <p>県有施設の電気設備の設計、工事監督、維持管理など</p> <p>■本庁(危機管理局)</p> <p>防災無線や防災システムの運営、保守管理など</p>
警察官 [A, B]	<p>■警察本部／警察署／交番／駐在所</p> <p>犯罪捜査、被疑者の逮捕、交通取締り、防犯など</p>
警察行政 [大卒・高卒程度]	<p>■警察本部／警察署／運転免許センター／警察学校</p> <p>警察業務に関する企画立案や事業実施のほか、予算管理、経理、庶務、広報活動、犯罪統計分析や、交通管制、犯罪鑑識、運転免許証の作成や交付など</p>

資格や免許が必要な職種 ※印の資格・免許が必要となります。

社会福祉 [大卒程度] ※社会福祉士主任任用資格	<p>■本庁(福祉保健部、子育て・人材局)／総合事務所県民福祉局</p> <p>社会福祉に関する企画や事業実施のほか、生活保護、相談対応など</p> <p>■児童相談所</p> <p>児童に関する相談対応、一時保護、心理判定など</p> <p>■婦人相談所</p> <p>女性に関する相談対応、一時保護、心理療法など</p> <p>■精神保健福祉センター</p> <p>心の健康についての相談指導、カウンセリング、訪問指導など</p> <p>■皆成学園／総合療育センター／療育園／喜多原学園</p> <p>入所児童・通所児童に対する生活支援のほか、児童の保護者に対する支援など</p>
薬剤師 [大卒程度] ※薬剤師免許	<p>■本庁(福祉保健部)／総合事務所保健所</p> <p>薬事・感染症・疫病予防に関する企画や事業実施のほか、法令に基づく許認可・監視・指導など</p> <p>■本庁(生活環境部)／総合事務所環境建築局</p> <p>環境・衛生に関する企画や事業実施のほか、法令に基づく許認可・規制・指導など</p> <p>■衛生環境研究所</p> <p>衛生・環境分野の調査研究、試験検査、研修指導、情報収集・提供など</p> <p>◇県立病院に勤務する「病院薬剤師」は、病院局が採用試験を行っています。</p>
保健師 [大卒程度] ※保健師免許	<p>■本庁(福祉保健部)／総合事務所県民福祉局・保健所／精神保健福祉センター</p> <p>地域保健行政に関する企画や事業実施、保健指導など</p> <p>■児童相談所／皆成学園</p> <p>児童に対する相談対応、保健指導など</p>

獣医師 [大卒程度] ※獣医師免許	<p>■本庁(福祉保健部)／総合事務所保健所</p> <p>感染症・疫病予防に関する企画や事業実施のほか、法令に基づく許認可・規制・指導など</p> <p>■本庁(生活環境部)／総合事務所環境建築局</p> <p>環境・衛生に関する企画や事業実施のほか、法令に基づく許認可・規制・指導など</p> <p>■食肉衛生検査所</p> <p>と畜検査や食肉処理従事者への指導など</p> <p>■衛生環境研究所</p> <p>衛生・環境分野の調査研究、試験検査、研修指導、情報収集・提供など</p> <p>■本庁(農林水産部)／総合事務所農林局</p> <p>畜産業に関する企画や事業実施のほか、家畜・家禽の生産振興、畜産に係る経営改善・環境対策など</p> <p>■家畜保健衛生所</p> <p>家畜衛生対策や畜産農家の支援、家畜伝染病の予防検査・まん延防止など</p> <p>■畜産試験場／中小家畜試験場</p> <p>畜産業分野の技術開発、研究など</p>
保育士 [短卒程度] ※保育士登録	<p>■皆成学園／総合療育センター／療育園／喜多原学園</p> <p>入所児童・通所児童に対する介助、生活支援、療育などのほか、児童の保護者に対する支援など</p>
公立学校栄養職員 [短卒程度] ※栄養士免許	<p>■公立小・中・特別支援学校／学校給食センター</p> <p>公立学校の学校給食の栄養管理、栄養指導など</p>
司書 [短卒程度] ※司書資格	<p>■県立学校／県立図書館</p> <p>図書資料の収集・分類、貸出、資料相談(レファレンス)、図書案内など</p>