

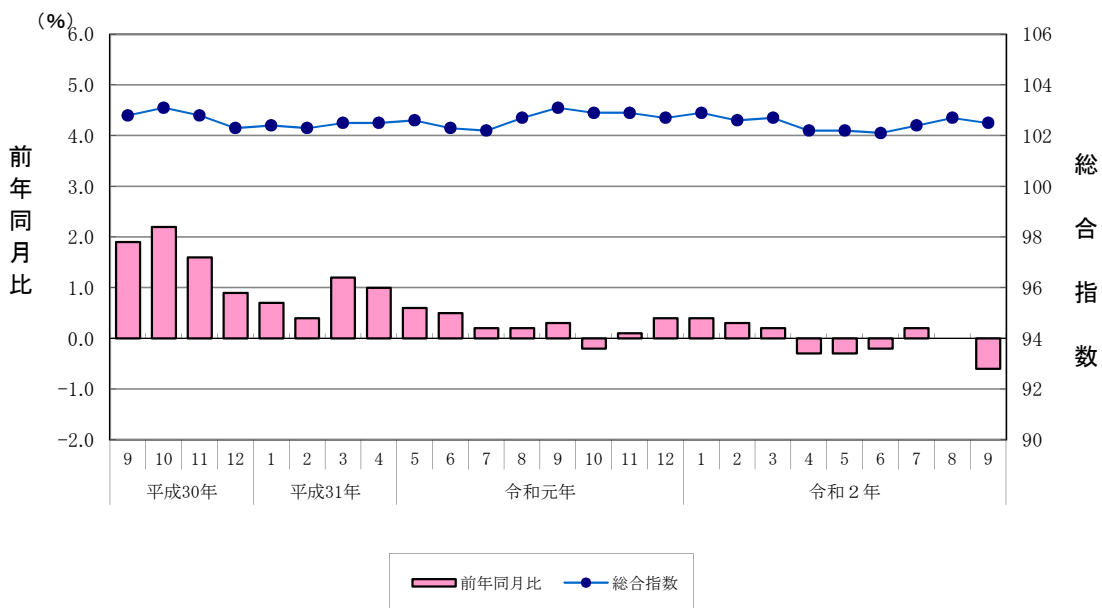
令和2年9月 鳥取市消費者物価指数

(平成27年(2015年) = 100)

総合指数	102.5
前年同月比(一) 0.6%(3か月ぶりの下落)	
前月比(一) 0.2%(3か月ぶりの下落)	
○生鮮食品を除く総合指数	101.3
前年同月比(一) 1.0%(6か月連続の下落)	
前月と同水準	
○生鮮食品及びエネルギーを除く総合指数	101.7
前年同月比(一) 0.6%(2か月連続の下落)	
前月比(+) 0.1%(6か月ぶりの上昇)	

- 1) 指数値は、端数処理後(小数第2位を四捨五入)の数値である。
- 2) 変化率、寄与度は、端数処理前の指数値を用いて計算しているため、公表された指数値を用いて計算した値とは一致しない場合がある。
- 3) 前月比は原数値を掲載している。
- 4) 総務省統計局「小売物価統計調査」の調査票情報をもとに作成したものである。

鳥取市消費者物価指数の推移



令和2年10月23日

鳥取県令和新時代創造本部統計課

1 概況(総合指数)

令和2年9月の鳥取市の消費者物価指数は、総合で102.5(2015年=100)となり、前年同月比は0.6%の下落、前月比は0.2%の下落となった。

前年同月比の変動に寄与した要因は食料、被服及び履物などの上昇、諸雑費、光熱・水道、教育、教養娯楽などの下落である。

前月比の変動に寄与した要因は食料、教養娯楽などの下落である。

2 前年同月との比較

(1) 上昇に寄与した主な費目

10大費目	前年同月比	このうち主な費目(中分類)	前年同月比	このうち主な品目(※生鮮食品)
食料	1.8%	果物	17.9%	梨※等
		外食	3.0%	やきとり(外食)等
被服及び履物	3.6%	シャツ・セーター・下着類	6.6%	男子用セーター等

(2) 下落に寄与した主な費目

10大費目	前年同月比	このうち主な費目(中分類)	前年同月比	このうち主な品目(※生鮮食品)
諸雑費	-7.7%	他の諸雑費	-21.3%	保育所保育料
光熱・水道	-3.3%	電気代	-5.3%	
		他の光熱	-18.4%	灯油
教育	-10.1%	授業料等	-17.4%	幼稚園保育料(私立)等
教養娯楽	-1.5%	教養娯楽サービス	-4.1%	宿泊料等

3 前月からの動き

(1) 上昇に寄与した主な費目

特になし

(2) 下落に寄与した主な費目

10大費目	前月比	このうち主な費目(中分類)	前月比	このうち主な品目(※生鮮食品)
食料	-0.4%	野菜・海藻	-4.5%	レタス※、キャベツ※等
教養娯楽	-1.1%	教養娯楽サービス	-1.5%	宿泊料等

令和2年9月鳥取市消費者物価指数

平成27年(2015年)=100

費目	指数	前年同月比 (%)	前年同月比 寄与度	前月比 (%)	前月比 寄与度
総合	102.5	-0.6		-0.2	
食料	109.5	1.8	0.48	-0.4	-0.11
穀類	103.3	-0.9	-0.02	0.7	0.01
魚介類	126.6	2.2	0.06	-1.6	-0.05
肉類	113.7	2.7	0.07	1.5	0.04
乳卵類	103.3	0.6	0.01	2.5	0.03
野菜・海藻	112.5	2.3	0.07	-4.5	-0.14
果物	145.6	17.9	0.25	-1.2	-0.02
油脂・調味料	101.0	-2.0	-0.03	-0.3	0.00
菓子類	106.3	0.0	0.00	1.0	0.03
調理食品	100.0	-0.9	-0.03	-0.2	0.00
飲料	98.5	-2.7	-0.04	0.9	0.01
酒類	102.3	0.4	0.01	-1.3	-0.02
外食	108.5	3.0	0.13	0.0	0.00
住居	99.4	-0.5	-0.09	0.0	0.01
家賃	99.3	-0.1	-0.01	0.0	0.01
設備修繕・維持	99.6	-2.5	-0.08	0.0	0.00
光熱・水道	103.2	-3.3	-0.26	-0.9	-0.07
電気代	100.2	-5.3	-0.21	-1.7	-0.07
ガス代	100.1	1.0	0.01	-0.4	-0.01
他の光熱	86.5	-18.4	-0.10	0.5	0.00
上下水道料	117.6	1.8	0.04	0.0	0.00
家具・家事用品	105.1	-0.2	-0.01	0.5	0.02
家庭用耐久財	116.7	-2.3	-0.03	-0.7	-0.01
室内装備品	83.7	2.9	0.00	-2.9	0.00
寝具類	106.4	1.3	0.00	1.1	0.00
家事雑貨	102.1	2.3	0.02	1.4	0.01
家事用消耗品	98.4	-0.8	-0.01	2.1	0.02
家事サービス	101.7	1.9	0.01	0.0	0.00
被服及び履物	108.0	3.6	0.16	2.0	0.09
衣料	103.3	1.9	0.04	-0.4	-0.01
シャツ・セーター・下着類	117.9	6.6	0.08	8.0	0.10
履物類	105.1	2.0	0.01	0.0	0.00
他の被服	102.7	3.1	0.01	0.0	0.00
被服関連サービス	112.7	4.7	0.02	0.0	0.00
保健医療	103.1	0.1	0.00	0.3	0.01
医薬品・健康保持用摂取品	101.7	1.0	0.01	1.0	0.01
保健医療用品・器具	98.5	0.1	0.00	-0.1	0.00
保健医療サービス	105.8	-0.4	-0.01	0.0	0.00
交通・通信	97.6	0.1	0.01	-0.5	-0.08
交通	100.6	0.3	0.00	-4.1	-0.05
自動車等関係費	100.0	-0.7	-0.08	-0.1	-0.01
通信	91.1	2.0	0.08	-0.5	-0.02
教育	93.9	-10.1	-0.22	0.0	0.00
授業料等	86.7	-17.4	-0.23	0.0	0.00
教科書・学習参考教材	102.8	1.7	0.00	0.0	0.00
補習教育	105.6	1.5	0.01	0.0	0.00
教養娯楽	101.5	-1.5	-0.13	-1.1	-0.10
教養娯楽用耐久財	105.7	4.7	0.02	1.1	0.00
教養娯楽用品	104.6	1.9	0.04	-1.2	-0.03
書籍・他の印刷物	104.1	1.2	0.01	0.2	0.00
教養娯楽サービス	99.1	-4.1	-0.21	-1.5	-0.07
諸雑費	94.6	-7.7	-0.52	0.4	0.03
理美容サービス	104.0	3.0	0.03	0.0	0.00
理美容用品	102.3	3.7	0.06	1.2	0.02
身の回り用品	110.7	3.2	0.02	1.1	0.01
たばこ	113.5	1.7	0.01	0.0	0.00
他の諸雑費	80.9	-21.3	-0.64	0.0	0.00
生鮮食品を除く総合	101.3	-1.0	-0.97	0.0	0.00
生鮮食品及びエネルギーを除く総合	101.7	-0.6	-0.50	0.1	0.08

全国・中国地方県庁所在地別総合指数

平成27年（2015年）=100

年 月	全 国			鳥 取 市			松 江 市		
	指 数	前年 (同月) 比 (%)	前月比 (%)	指 数	前年 (同月) 比 (%)	前月比 (%)	指 数	前年 (同月) 比 (%)	前月比 (%)
平成27年	100.0	0.8		100.0	0.9		100.0	0.8	
28	99.9	-0.1		100.0	0.0		99.7	-0.3	
29	100.4	0.5		100.6	0.6		99.9	0.3	
30	101.3	1.0		102.1	1.5		100.9	1.0	
令和1年	101.8	0.5		102.6	0.5		101.3	0.3	
R1/9	101.9	0.2	0.1	103.1	0.3	0.4	101.7	0.3	0.3
10	102.2	0.2	0.3	102.9	-0.2	-0.2	101.5	-0.2	-0.2
11	102.3	0.5	0.1	102.9	0.1	0.0	101.5	0.2	-0.1
12	102.3	0.8	0.0	102.7	0.4	-0.2	101.5	0.4	0.0
R2/1	102.2	0.7	-0.1	102.9	0.4	0.1	101.3	0.4	-0.2
2	102.0	0.4	-0.2	102.6	0.3	-0.3	100.9	-0.1	-0.3
3	101.9	0.4	0.0	102.7	0.2	0.1	100.8	-0.3	-0.1
4	101.9	0.1	-0.1	102.2	-0.3	-0.5	100.5	-0.8	-0.3
5	101.8	0.1	0.0	102.2	-0.3	0.1	100.2	-1.0	-0.3
6	101.7	0.1	-0.1	102.1	-0.2	-0.1	100.2	-0.7	0.0
7	101.9	0.3	0.1	102.4	0.2	0.3	100.7	-0.3	0.4
8	102.0	0.2	0.2	102.7	0.0	0.3	101.1	-0.3	0.4
9	102.0	0.0	-0.1	102.5	-0.6	-0.2	101.0	-0.7	-0.1

年 月	岡 山 市			広 島 市			山 口 市		
	指 数	前年 (同月) 比 (%)	前月比 (%)	指 数	前年 (同月) 比 (%)	前月比 (%)	指 数	前年 (同月) 比 (%)	前月比 (%)
平成27年	100.0	0.6		100.0	1.5		100.0	0.7	
28	99.9	-0.1		100.0	0.0		100.0	0.0	
29	100.5	0.6		100.4	0.3		100.5	0.5	
30	101.1	0.7		101.2	0.8		101.6	1.1	
令和1年	101.1	0.0		101.2	0.1		102.5	0.9	
R1/9	101.5	-0.1	0.2	101.3	-0.3	0.1	102.7	0.7	0.2
10	101.8	-0.2	0.3	101.9	0.1	0.6	103.3	0.8	0.6
11	101.6	0.2	-0.2	101.7	0.5	-0.2	103.0	0.8	-0.3
12	101.3	0.2	-0.3	101.7	0.8	0.0	103.1	1.2	0.1
R2/1	101.4	0.6	0.1	101.7	0.7	0.0	103.2	1.1	0.1
2	101.2	0.4	-0.2	101.7	0.9	0.1	102.8	0.8	-0.4
3	101.6	0.5	0.4	101.6	0.8	-0.1	103.0	1.0	0.2
4	101.3	0.4	-0.2	101.3	0.2	-0.3	102.5	0.1	-0.4
5	101.3	0.4	0.0	101.5	0.4	0.2	102.7	0.2	0.1
6	101.2	0.4	-0.1	101.5	0.6	0.0	102.7	0.3	0.0
7	101.5	0.6	0.3	101.5	0.5	0.0	102.8	0.6	0.1
8	101.4	0.1	-0.1	101.7	0.5	0.3	103.1	0.6	0.3
9	101.6	0.2	0.3	101.6	0.3	-0.1	102.9	0.2	-0.2

鳥取市 10 大費目指数

平成27年(2015年) = 100

年月	総 合			食 料			住 居			光 熱・水 道			家具・家事用品			被 服 及 び 履 物			保 健 医 療		
	指 数	前年 比 (%)	前月比 (%)	指 数	前年 比 (%)	前月比 (%)	指 数	前年 比 (%)	前月比 (%)	指 数	前年 比 (%)	前月比 (%)	指 数	前年 比 (%)	前月比 (%)	指 数	前年 比 (%)	前月比 (%)	指 数	前年 比 (%)	前月比 (%)
〆仕	10000			2617			1862			753			374			437			424		
H27年	100.0	0.9		100.0	4.0		100.0	-0.1		100.0	-2.3		100.0	2.9		100.0	-0.4		100.0	1.2	
28年	100.0	0.0		101.8	1.8		99.8	-0.2		94.9	-5.1		99.9	-0.1		102.7	2.7		100.5	0.5	
29年	100.6	0.6		102.3	0.5		99.5	-0.3		99.4	4.8		99.7	-0.2		103.1	0.3		101.0	0.5	
30年	102.1	1.5		104.5	2.2		99.6	0.2		105.1	5.7		100.2	0.5		103.1	0.1		102.5	1.4	
R 1 年	102.6	0.5		105.9	1.3		99.8	0.2		107.6	2.3		103.1	2.9		103.2	0.0		102.9	0.4	
R1/9	103.1	0.3	0.4	107.6	1.6	1.4	99.9	0.2	0.1	106.8	0.0	-0.3	105.3	5.7	1.4	104.3	-1.2	4.2	103.0	-0.2	0.2
10	102.9	-0.2	-0.2	107.3	1.4	-0.3	100.0	0.3	0.1	106.7	-0.8	-0.1	106.0	4.0	0.7	107.9	2.9	3.5	103.5	0.4	0.5
11	102.9	0.1	0.0	106.7	1.9	-0.5	100.1	0.5	0.1	108.0	-0.3	1.3	107.2	3.8	1.1	108.3	3.5	0.3	103.1	-0.2	-0.4
12	102.7	0.4	-0.2	106.6	2.9	-0.1	100.1	0.4	-0.1	107.5	-0.6	-0.5	104.3	0.3	-2.7	109.2	6.7	0.9	103.0	-0.1	-0.1
R2/1	102.9	0.4	0.1	107.4	1.6	0.7	100.1	0.5	0.0	107.7	-0.3	0.2	103.5	2.4	-0.8	106.1	7.6	-2.9	103.2	0.6	0.2
2	102.6	0.3	-0.3	106.7	1.3	-0.6	100.1	0.5	0.1	107.5	-0.6	-0.2	101.6	2.8	-1.8	104.5	5.9	-1.5	102.9	0.1	-0.3
3	102.7	0.2	0.1	107.4	2.0	0.6	99.9	0.2	-0.3	107.1	-1.1	-0.4	105.2	4.0	3.6	104.3	4.2	-0.2	103.0	0.0	0.1
4	102.2	-0.3	-0.5	107.5	3.0	0.2	99.9	0.0	0.0	105.8	-1.9	-1.2	103.7	0.6	-1.5	107.6	4.9	3.1	102.7	-0.1	-0.3
5	102.2	-0.3	0.1	107.7	2.6	0.1	99.6	0.1	-0.2	105.8	-1.8	0.0	103.8	0.3	0.1	107.3	4.0	-0.3	102.9	0.2	0.2
6	102.1	-0.2	-0.1	106.8	1.3	-0.8	99.5	-0.1	-0.1	105.6	-1.6	-0.2	105.8	4.3	1.9	106.3	3.3	-0.9	103.1	0.4	0.1
7	102.4	0.2	0.3	107.6	2.7	0.8	99.4	-0.3	-0.2	105.1	-2.0	-0.5	106.5	4.7	0.7	105.9	3.7	-0.4	103.2	0.2	0.1
8	102.7	0.0	0.3	110.0	3.6	2.2	99.4	-0.5	0.0	104.2	-2.7	-0.8	104.7	0.7	-1.7	105.9	5.8	0.1	102.8	0.0	-0.4
9	102.5	-0.6	-0.2	109.5	1.8	-0.4	99.4	-0.5	0.0	103.2	-3.3	-0.9	105.1	-0.2	0.5	108.0	3.6	2.0	103.1	0.1	0.3

年月	交 通 ・ 通 信			教 育			教 養 娛 楽			諸 雑 費			生 鮮 食 品 を 除 く 総 合			生 鮮 食 品 及 び エ ネ ル ギ ー を 除 く 総 合		
	指 数	前年 比 (%)	前月比 (%)	指 数	前年 比 (%)	前月比 (%)	指 数	前年 比 (%)	前月比 (%)	指 数	前年 比 (%)	前月比 (%)	指 数	前年 比 (%)	前月比 (%)	指 数	前年 比 (%)	前月比 (%)
〆仕	1735			213			906			679			9581			8698		
H27年	100.0	-2.6		100.0	1.2		100.0	2.0		100.0	1.2		100.0	0.6		100.0		
28年	97.7	-2.3		101.4	1.4		101.1	1.1		101.1	1.1		99.7	-0.3		100.6	0.6	
29年	98.2	0.4		102.8	1.4		101.6	0.5		101.3	0.3		100.4	0.7		100.7	0.2	
30年	99.8	1.7		103.3	0.5		102.1	0.6		102.2	0.9		101.6	1.2		101.3	0.5	
R 1 年	98.8	-1.0		101.8	-1.4		103.2	1.0		100.4	-1.8		102.2	0.6		101.9	0.6	
R1/9	97.6	-2.4	-0.8	104.4	1.1	0.0	103.0	0.8	-1.1	102.5	0.1	0.1	102.4	0.3	0.1	102.3	0.7	0.2
10	99.1	-1.4	1.5	94.8	-8.2	-9.2	104.9	1.3	1.9	94.1	-8.6	-8.2	102.4	0.0	0.0	102.1	0.4	-0.2
11	99.1	-1.1	0.1	94.8	-8.2	0.0	104.9	2.1	0.0	93.9	-8.9	-0.3	102.5	0.1	0.1	102.2	0.4	0.1
12	99.3	-0.1	0.1	94.8	-8.2	0.0	104.1	1.9	-0.8	93.6	-9.0	-0.3	102.3	0.2	-0.2	102.0	0.5	-0.2
R2/1	100.3	1.1	1.0	94.8	-8.2	0.0	102.9	0.5	-1.2	94.1	-8.6	0.6	102.3	0.3	0.0	101.9	0.3	-0.1
2	100.5	1.6	0.2	94.8	-8.2	0.0	102.9	0.2	0.1	94.1	-8.2	0.0	102.1	0.3	-0.2	101.7	0.2	-0.3
3	99.5	0.1	-1.0	94.8	-8.2	0.0	103.3	1.1	0.4	94.2	-8.1	0.1	102.2	0.1	0.0	102.0	0.3	0.3
4	96.6	-2.6	-2.9	93.9	-10.6	-1.0	103.7	0.8	0.3	93.9	-8.4	-0.4	101.6	-0.7	-0.6	101.9	0.0	-0.1
5	96.7	-2.5	0.1	93.9	-10.1	0.0	104.0	1.4	0.3	94.2	-8.2	0.4	101.6	-0.7	0.0	102.0	0.0	0.0
6	97.4	-0.7	0.7	93.9	-10.1	0.0	103.9	1.6	-0.1	94.3	-7.8	0.1	101.7	-0.4	0.1	101.9	0.2	0.0
7	98.0	-0.4	0.6	93.9	-10.1	0.0	104.1	2.0	0.2	94.2	-8.3	-0.1	101.7	-0.3	0.0	102.0	0.2	0.0
8	98.1	-0.2	0.2	93.9	-10.1	0.0	102.5	-1.6	-1.5	94.2	-7.9	0.0	101.3	-0.9	-0.4	101.6	-0.4	-0.4
9	97.6	0.1	-0.5	93.9	-10.1	0.0	101.5	-1.5	-1.1	94.6	-7.7	0.4	101.3	-1.0	0.0	101.7	-0.6	0.1

鳥取市中分類指数

平成27年（2015年）=100

年 月	総														住			光 熱 ・ 水 道
	合 料	食												居 賃	設 備 修 繕 ・ 維 持			
穀 類		魚 介 類	肉 類	乳 卵 類	野 菜 ・ 海 藻	果 物	油 脂 ・ 調 味 料	菓 子 類	調 理 食 品	飲 料	酒 類	外 食	家 賃			設 備 修 繕 ・ 維 持		
R1/9	103.1	107.6	104.2	123.8	110.7	102.7	110.0	123.5	103.1	106.3	100.9	101.2	101.9	105.3	99.9	99.4	102.2	106.8
10	102.9	107.3	103.6	121.4	110.7	100.9	106.5	118.9	102.2	105.0	102.1	100.9	105.6	108.2	100.0	99.4	102.9	106.7
11	102.9	106.7	106.8	124.6	107.7	102.4	103.1	111.8	102.1	105.6	100.7	99.4	103.8	108.4	100.1	99.4	103.6	108.0
12	102.7	106.6	104.5	123.5	107.6	102.2	101.9	113.6	102.4	106.4	102.1	99.1	104.7	108.2	100.1	99.4	103.3	107.5
R2/1	102.9	107.4	104.1	126.0	111.2	102.5	101.2	121.8	101.5	106.5	100.9	99.8	105.1	108.2	100.1	99.4	103.2	107.7
2	102.6	106.7	104.8	121.2	108.5	102.1	97.9	127.8	101.5	107.4	101.6	99.2	103.5	108.2	100.1	99.4	103.5	107.5
3	102.7	107.4	104.4	125.6	111.3	102.6	99.3	120.8	101.7	108.5	101.9	99.9	103.4	108.2	99.9	99.4	102.2	107.1
4	102.2	107.5	103.3	123.5	112.6	103.2	105.9	115.9	101.9	108.2	101.7	97.8	103.7	108.2	99.9	99.2	103.3	105.8
5	102.2	107.7	103.7	124.9	112.9	103.5	103.7	120.7	103.5	107.3	101.6	97.8	103.4	108.2	99.6	99.2	101.9	105.8
6	102.1	106.8	104.4	117.5	112.8	102.7	101.8	123.6	103.8	107.2	100.2	98.0	103.8	108.2	99.5	99.1	101.5	105.6
7	102.4	107.6	103.4	122.2	113.9	103.5	107.5	123.0	101.0	105.4	100.8	97.7	103.4	108.5	99.4	99.3	99.9	105.1
8	102.7	110.0	102.6	128.7	112.0	100.8	117.8	147.3	101.3	105.3	100.2	97.6	103.6	108.5	99.4	99.3	99.7	104.2
9	102.5	109.5	103.3	126.6	113.7	103.3	112.5	145.6	101.0	106.3	100.0	98.5	102.3	108.5	99.4	99.3	99.6	103.2

年 月	電 気 代 料				ガ ス 代 料				他 の 光 熱 料				上 下 水 道 料				家 具 ・ 家 事 用 品				家 庭 用 耐 久 財 品				室 内 装 備 類				寝 具 類				家 事 雑 貨				家 事 用 消 耗 品				家 事 サ ー ビ ス				被 服 及 び 履 物				衣 料				和 服				洋 服				シ ャ ツ ・ セ ー タ ー ・ 下 着 類				シ ャ ツ ・ セ ー タ ー 類				下 着 類			
	R1/9	105.8	99.1	106.0	115.5	105.3	119.5	81.3	105.1	99.8	99.3	99.9	104.3	101.3	97.0	102.1	110.6	117.4	94.4	105.3	119.5	81.3	105.1	99.8	99.3	99.9	104.3	101.3	97.0	102.1	110.6	117.4	94.4	105.3	119.5	81.3	105.1	99.8	99.3	99.9	104.3	101.3	97.0	102.1	110.6	117.4	94.4																									
10	105.1	99.0	109.9	115.5	106.0	119.0	82.3	107.2	100.2	100.6	101.7	107.9	104.1	100.1	104.8	116.1	124.3	97.0	105.1	99.0	109.9	115.5	106.0	119.0	82.3	107.2	100.2	100.6	101.7	107.9	104.1	100.1	104.8	116.1	124.3	97.0	105.1	99.0	109.9	115.5	106.0	119.0	82.3	107.2	100.2	100.6	101.7	107.9	104.1	100.1	104.8	116.1	124.3	97.0																		
11	106.3	100.8	108.3	117.6	107.2	122.3	83.4	107.2	98.7	102.4	101.7	108.3	105.4	100.1	106.3	115.2	123.1	96.4	106.3	100.8	108.3	117.6	107.2	122.3	83.4	107.2	98.7	102.4	101.7	108.3	105.4	100.1	106.3	115.2	123.1	96.4	106.3	100.8	108.3	117.6	107.2	122.3	83.4	107.2	98.7	102.4	101.7	108.3	105.4	100.1	106.3	115.2	123.1	96.4																		
12	105.6	100.8	106.8	117.6	104.3	117.6	86.2	108.6	96.1	97.6	101.7	109.2	107.2	100.1	108.4	116.5	124.2	98.3	105.6	100.8	106.8	117.6	104.3	117.6	86.2	108.6	96.1	97.6	101.7	109.2	107.2	100.1	108.4	116.5	124.2	98.3	105.6	100.8	106.8	117.6	104.3	117.6	86.2	108.6	96.1	97.6	101.7	109.2	107.2	100.1	108.4	116.5	124.2	98.3																		
R2/1	105.3	100.7	111.9	117.6	103.5	113.6	83.1	108.2	96.3	99.9	101.7	106.1	105.2	100.1	106.1	108.8	114.3	96.0	105.3	100.7	111.9	117.6	103.5	113.6	83.1	108.2	96.3	99.9	101.7	106.1	105.2	100.1	106.1	108.8	114.3	96.0	105.3	100.7	111.9	117.6	103.5	113.6	83.1	108.2	96.3	99.9	101.7	106.1	105.2	100.1	106.1	108.8	114.3	96.0																		
2	104.9	100.6	111.9	117.6	101.6	110.3	86.2	102.4	96.4	97.9	101.7	104.5	106.3	100.1	107.4	99.2	100.7	95.8	104.9	100.6	111.9	117.6	101.6	110.3	86.2	102.4	96.4	97.9	101.7	104.5	106.3	100.1	107.4	99.2	100.7	95.8	104.9	100.6	111.9	117.6	101.6	110.3	86.2	102.4	96.4	97.9	101.7	104.5	106.3	100.1	107.4	99.2	100.7	95.8																		
3	104.9	100.7	106.0	117.6	105.2	115.2	85.5	110.5	99.0	101.6	101.7	104.3	104.3	100.1	105.0	101.7	103.8	96.8	104.9	100.7	106.0	117.6	105.2	115.2	85.5	110.5	99.0	101.6	101.7	104.3	104.3	100.1	105.0	101.7	103.8	96.8	104.9	100.7	106.0	117.6	105.2	115.2	85.5	110.5	99.0	101.6	101.7	104.3	104.3	100.1	105.0	101.7	103.8	96.8																		
4	104.9	100.7	87.3	117.6	103.7	114.6	84.6	108.9	99.4	96.5	101.7	107.6	105.4	100.1	106.3	113.9	121.8	95.3	104.9	100.7	87.3	117.6	103.7	114.6	84.6	108.9	99.4	96.5	101.7	107.6	105.4	100.1	106.3	113.9	121.8	95.3	104.9	100.7	87.3	117.6	103.7	114.6	84.6	108.9	99.4	96.5	101.7	107.6	105.4	100.1	106.3	113.9	121.8	95.3																		
5	105.0	100.7	86.5	117.6	103.8	111.0	87.2	108.2	100.5	100.3	101.7	107.3	105.6	100.1	106.5	112.4	120.0	94.4	105.0	100.7	86.5	117.6	103.8	111.0	87.2	108.2	100.5	100.3	101.7	107.3	105.6	100.1	106.5	112.4	120.0	94.4	105.0	100.7	86.5	117.6	103.8	111.0	87.2	108.2	100.5	100.3	101.7	107.3	105.6	100.1	106.5	112.4	120.0	94.4																		
6	104.6	100.7	86.5	117.6	105.8	116.6	87.2	108.2	101.4	100.4	101.7	106.3	104.2	100.1	104.9	111.0	116.6	97.8	104.6	100.7	86.5	117.6	105.8	116.6	87.2	108.2	101.4	100.4	101.7	106.3	104.2	100.1	104.9	111.0	116.6	97.8	104.6	100.7	86.5	117.6	105.8	116.6	87.2	108.2	101.4	100.4	101.7	106.3	104.2	100.1	104.9	111.0	116.6	97.8																		
7	103.6	100.6	86.5	117.6	106.5	120.2	86.7	105.2	99.8	101.1	101.7	105.9	104.2	100.1	104.9	109.4	113.4	99.8	103.6	100.6	86.5	117.6	106.5	120.2	86.7	105.2	99.8	101.1	101.7	105.9	104.2	100.1	104.9	109.4	113.4	99.8	103.6	100.6	86.5	117.6	106.5	120.2	86.7	105.2	99.8	101.1	101.7	105.9	104.2	100.1	104.9	109.4	113.4	99.8																		
8	102.0	100.5	86.1	117.6	104.7	117.5	86.2	105.2	100.8	96.4	101.7	105.9	103.7	100.1	104.3	109.1	113.1	99.8	102.0	100.5	86.1	117.6	104.7	117.5	86.2	105.2	100.8	96.4	101.7	105.9	103.7	100.1	104.3	109.1	113.1	99.8	102.0	100.5	86.1	117.6	104.7	117.5	86.2	105.2	100.8	96.4	101.7	105.9	103.7	100.1	104.3	109.1	113.1	99.8																		
9	100.2	100.1	86.5	117.6	105.1	116.7	83.7	106.4	102.1	98.4	101.7	108.0	103.3	100.1	103.8	117.9	124.7	101.7	100.2	100.1	86.5	117.6	105.1	116.7	83.7	106.4	102.1	98.4	101.7	108.0	103.3	100.1	103.8	117.9	124.7	101.7	100.2	100.1	86.5	117.6	105.1	116.7	83.7	106.4	102.1	98.4	101.7	108.0	103.3	100.1	103.8	117.9	124.7	101.7																		

鳥取市中分類指数(続き)

平成27年(2015年) = 100

年 月	履物類			保 健 医 療	保 健 医 療 サ ー ビ ス			交 通 ・ 通 信				教 育				教 養 娛 楽	
	履 物 類	他 の 被 服	被 服 関 連 サ ー ビ ス		健 康 保 持 用 品 ・ 撰 取 品	保 健 医 療 用 品 ・ 器 具	保 健 医 療 サ ー ビ ス	通 信	交 通	自 動 車 等 関 係 費	通 信	授 業 料 等	学 教 習 科 参 考 書 教 材	補 習 教 育	養 育	教 養 娛 楽 用 耐 久 財	
R1/9	103.0	99.6	107.6	103.0	100.7	98.4	106.2	97.6	100.3	100.7	89.3	104.4	104.9	101.1	104.0	103.0	100.9
10	104.9	102.9	112.7	103.5	101.6	99.3	106.5	99.1	102.1	103.0	88.6	94.8	88.2	102.4	105.6	104.9	104.3
11	104.9	102.9	112.7	103.1	101.0	98.1	106.5	99.1	101.8	102.8	89.6	94.8	88.2	102.4	105.6	104.9	103.9
12	104.9	100.7	112.7	103.0	100.8	98.0	106.5	99.3	102.1	102.6	90.5	94.8	88.2	102.4	105.6	104.1	103.9
R2/1	104.9	97.1	112.7	103.2	100.9	98.7	106.5	100.3	101.6	104.2	90.4	94.8	88.2	102.4	105.6	102.9	102.5
2	106.5	100.4	112.7	102.9	100.2	98.1	106.5	100.5	101.5	104.8	89.9	94.8	88.2	102.4	105.6	102.9	104.3
3	105.5	103.2	112.7	103.0	100.1	98.8	106.5	99.5	103.2	103.1	89.7	94.8	88.2	102.4	105.6	103.3	104.3
4	105.6	101.9	108.2	102.7	100.6	98.3	105.8	96.6	101.4	99.1	89.4	93.9	86.7	102.8	105.6	103.7	103.9
5	105.1	102.7	108.2	102.9	101.6	98.1	105.8	96.7	103.2	99.0	89.6	93.9	86.7	102.8	105.6	104.0	105.6
6	105.1	102.7	108.2	103.1	101.4	98.9	105.8	97.4	102.2	100.0	89.7	93.9	86.7	102.8	105.6	103.9	106.1
7	105.1	102.7	108.2	103.2	101.8	98.8	105.8	98.0	103.4	100.0	91.6	93.9	86.7	102.8	105.6	104.1	105.5
8	105.1	102.7	112.7	102.8	100.6	98.6	105.8	98.1	104.9	100.2	91.5	93.9	86.7	102.8	105.6	102.5	104.6
9	105.1	102.7	112.7	103.1	101.7	98.5	105.8	97.6	100.6	100.0	91.1	93.9	86.7	102.8	105.6	101.5	105.7

年 月	教 養 娛 楽 用 品			諸 雑 費	身 体 回 り 用 品					別 掲				生 鮮 食 品			
	教 養 娛 楽 用 品	書 籍 ・ 他 の 印 刷 物	教 養 娛 楽 サ ー ビ ス		理 美 容 サ ー ビ ス	理 美 容 用 品	身 の 回 り 用 品	た ば こ	他 の 諸 雑 費	エ ネ ル ギ ー	教 育 関 係 費	教 養 娛 楽 関 係 費	情 報 通 信 関 係 費	生 鮮 食 品	生 鮮 魚 介	生 鮮 野 菜	生 鮮 果 物
R1/9	102.7	102.9	103.3	102.5	100.9	98.6	107.3	111.6	102.8	103.3	106.0	102.2	92.4	119.9	131.6	108.0	124.4
10	103.9	103.8	105.7	94.1	103.3	101.4	108.4	113.5	80.9	105.0	99.6	104.1	93.2	114.9	127.4	102.5	119.6
11	104.3	103.6	105.6	93.9	103.4	100.5	108.0	113.5	80.9	105.4	99.6	104.1	93.4	112.2	131.5	97.1	112.9
12	105.4	103.5	103.7	93.6	103.4	99.8	107.1	113.5	80.9	104.8	99.4	103.3	93.4	112.5	132.2	95.7	115.2
R2/1	104.0	103.6	102.2	94.1	104.0	101.4	107.7	113.5	80.9	106.2	99.5	102.1	93.4	114.8	134.9	93.9	123.4
2	103.4	103.7	102.4	94.1	104.0	101.5	107.4	113.5	80.9	106.8	99.5	102.1	93.4	112.1	127.3	89.3	129.6
3	105.7	103.8	102.1	94.2	104.0	101.3	108.8	113.5	80.9	104.3	99.5	102.7	93.4	113.3	133.1	92.5	122.3
4	103.9	103.9	103.5	93.9	104.0	100.0	108.1	113.5	80.9	98.7	98.9	102.8	93.5	114.9	128.8	102.8	117.2
5	105.8	103.9	103.0	94.2	104.0	101.6	107.9	113.5	80.9	98.6	98.9	103.2	93.9	115.9	131.8	99.6	122.2
6	104.2	103.9	103.6	94.3	104.0	101.4	109.4	113.5	80.9	99.9	98.9	103.1	93.9	111.4	119.8	96.1	125.2
7	104.8	103.6	103.8	94.2	104.0	101.3	108.5	113.5	80.9	99.4	98.8	103.5	94.6	117.7	128.7	104.8	124.6
8	105.9	103.9	100.5	94.2	104.0	101.1	109.5	113.5	80.9	98.8	98.9	102.2	94.6	134.8	139.8	121.2	150.1
9	104.6	104.1	99.1	94.6	104.0	102.3	110.7	113.5	80.9	97.8	98.9	100.7	94.6	129.8	136.1	112.9	148.2

【問い合わせ先】

鳥取県令和新時代創造本部統計課 生活統計担当

電 話 : 0 8 5 7 - 2 6 - 7 1 0 6

ファクシミリ : 0 8 5 7 - 2 3 - 5 0 3 3

電子メール : toukei@pref.tottori.lg.jp

URL : <https://www.pref.tottori.lg.jp/cpi/>