

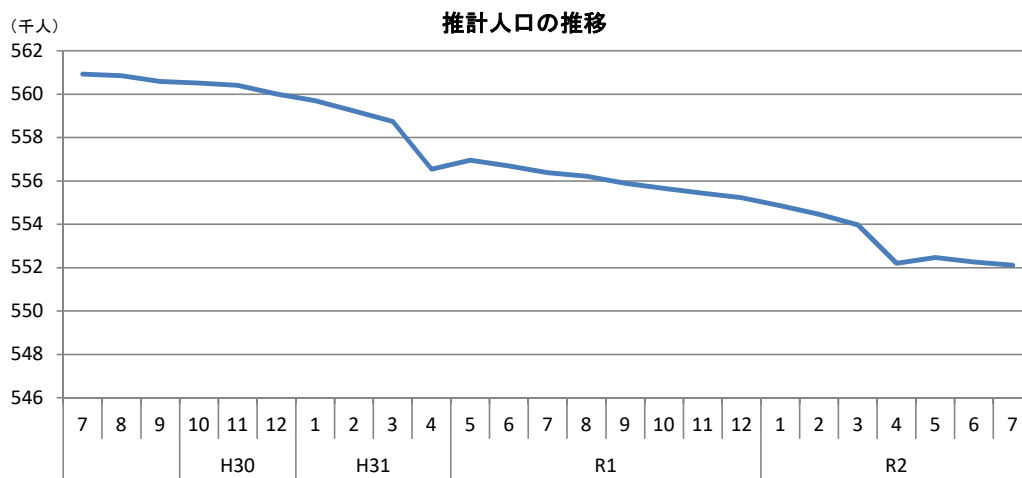
鳥取県の推計人口

(鳥取県人口移動調査)

令和2年7月1日現在

| | | |
|-----------------------|-----------|---------------------------------------|
| ○推計人口 | ・総人口は | 552,111人で、前年同月に比べ減少 (▲4,275人、▲0.77%) |
| ○人口動態(令和2年6月1日～6月30日) | ・出生者数は、 | 357人で、前年同月に比べ増加 (▲6人、1.71%) |
| | ・死亡者数は、 | 489人で、前年同月に比べ減少 (▲74人、▲13.14%) |
| | ・県外転入者数は、 | 527人で、前年同月に比べ減少 (▲67人、▲11.28%) |
| | ・県外転出者数は、 | 549人で、前年同月に比べ減少 (▲133人、▲19.50%) |
| ○推計世帯 | ・総世帯数は、 | 221,254世帯で、前年同月に比べ増加 (▲1,360世帯、0.62%) |

推計人口 552,111人



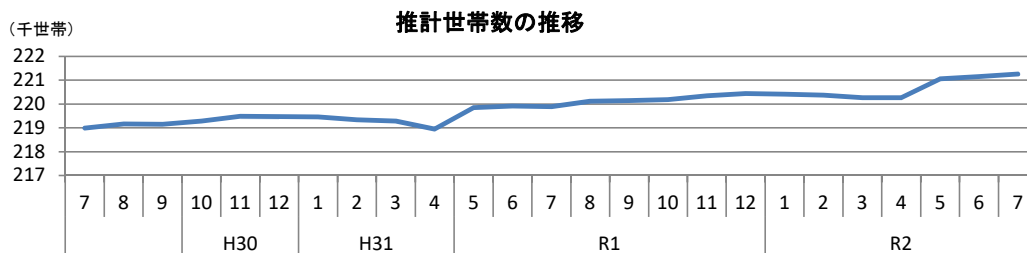
自然増減別、社会増減別人口増減数

| 期 間 | 人口増減数 (人) | 自然増減数 ¹⁾ (人) | | 社会増減数 ²⁾ (人) | | | |
|-----------------|--------------|-------------------------|-------|-------------------------|---------|--------|--------|
| | | 出生者数 | 死亡者数 | 県外転入者数 | 県外転出者数 | | |
| R1.7.1～R2.6.30 | ▲ 4,275 | ▲ 3,421 | 3,943 | 7,364 | ▲ 854 | 9,993 | 10,847 |
| H30.7.1～R1.6.30 | ▲ 4,544 | ▲ 3,358 | 4,090 | 7,448 | ▲ 1,186 | 10,122 | 11,308 |

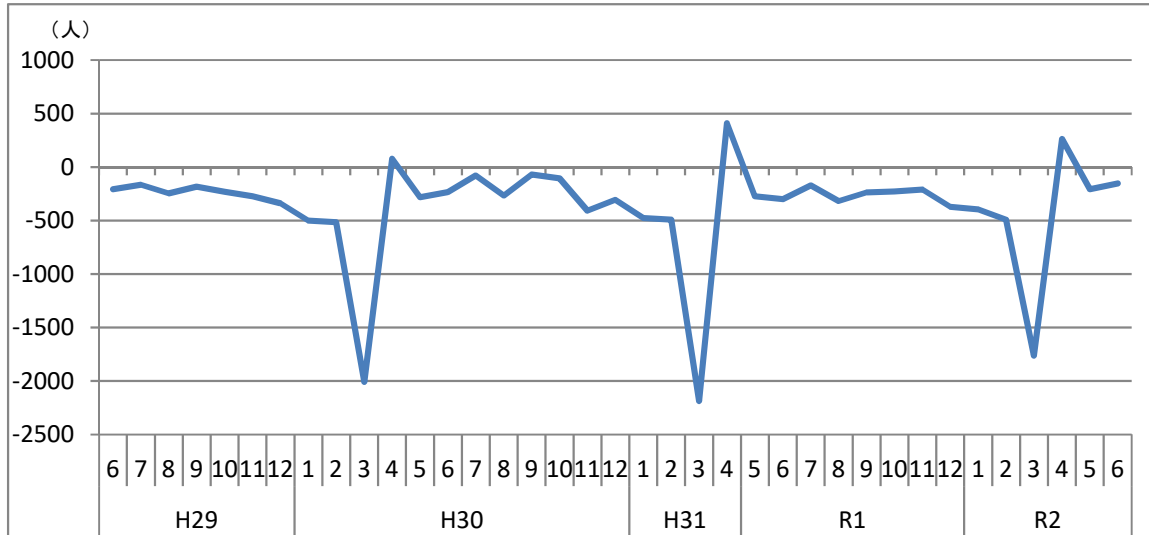
1) 自然増減数とは、出生者数から死亡者数を差し引いた数をいう。

2) 社会増減数とは、県外転入者数から県外転出者数を差し引いた数をいう。

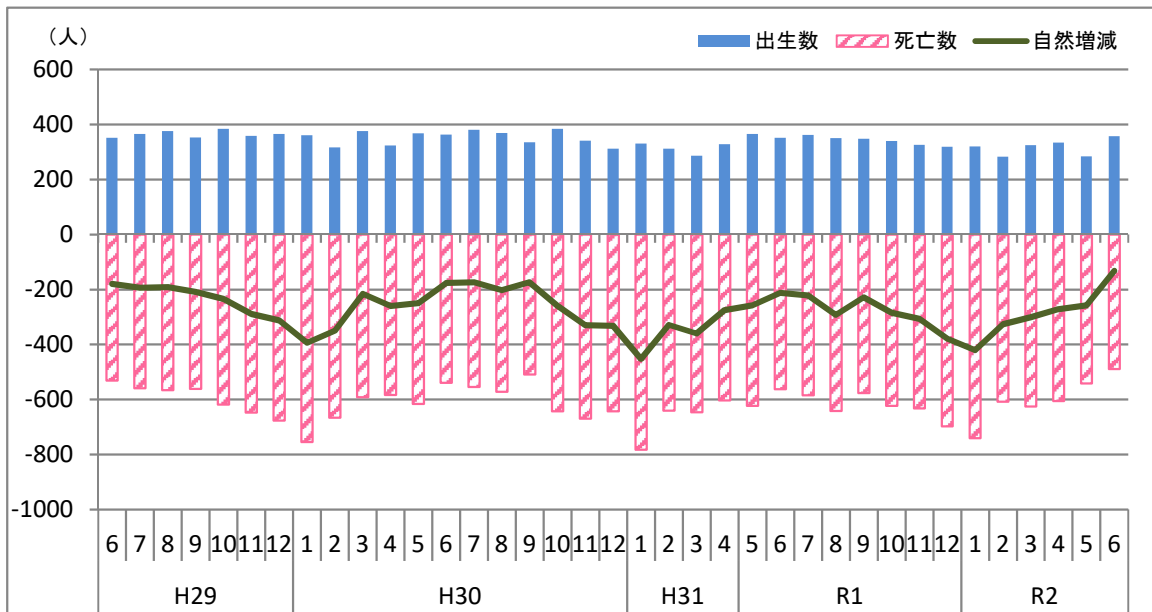
推計世帯数 221,254世帯



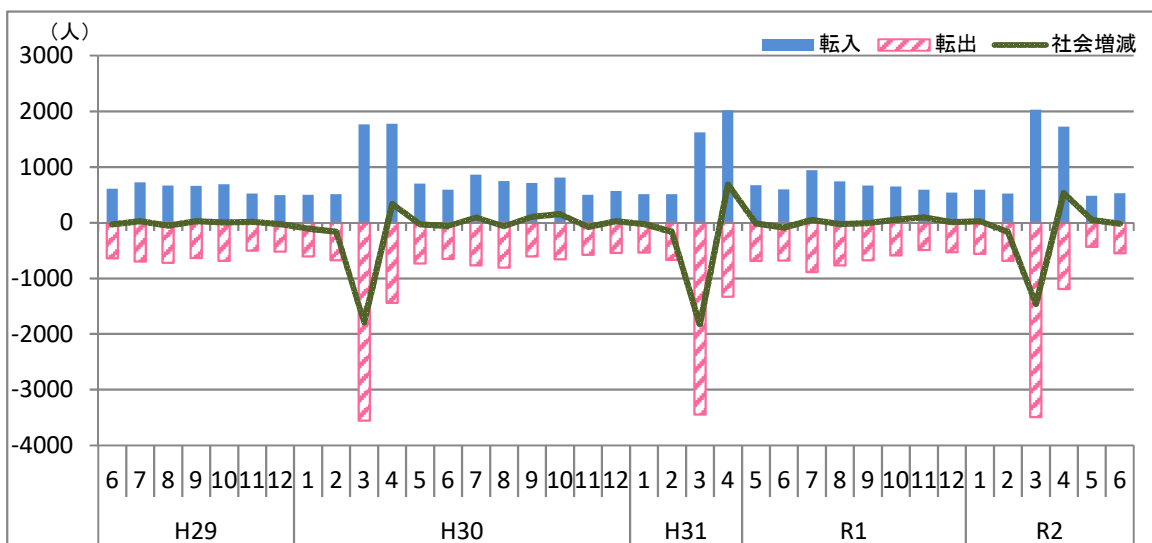
人口増減の推移



自然増減の推移

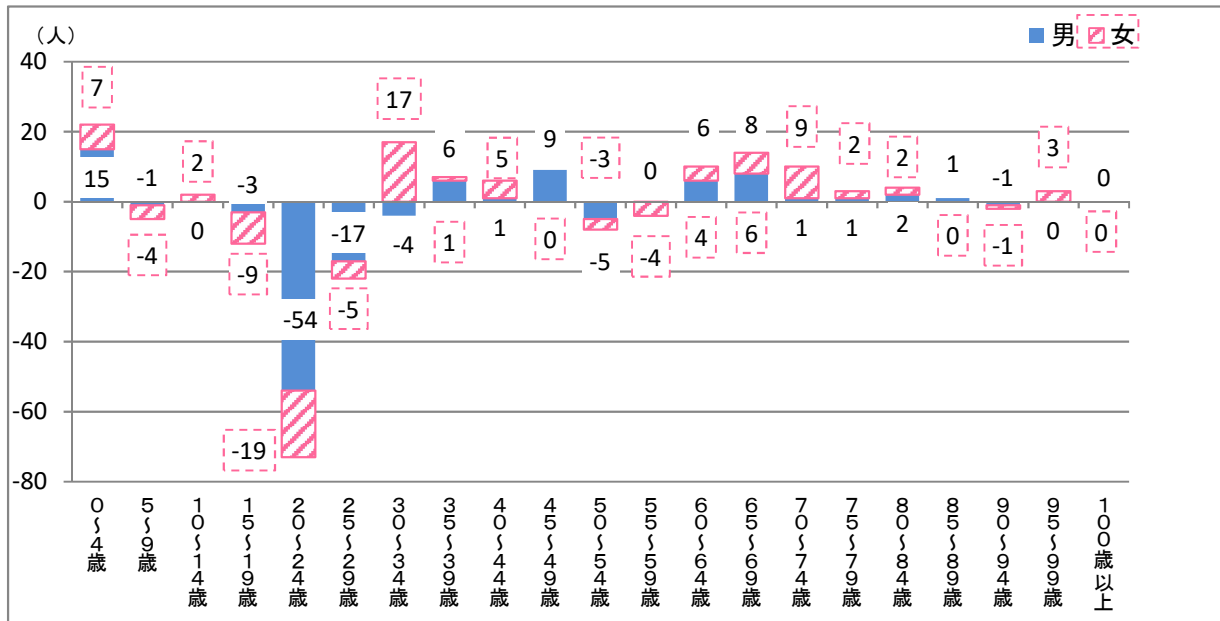


社会増減の推移



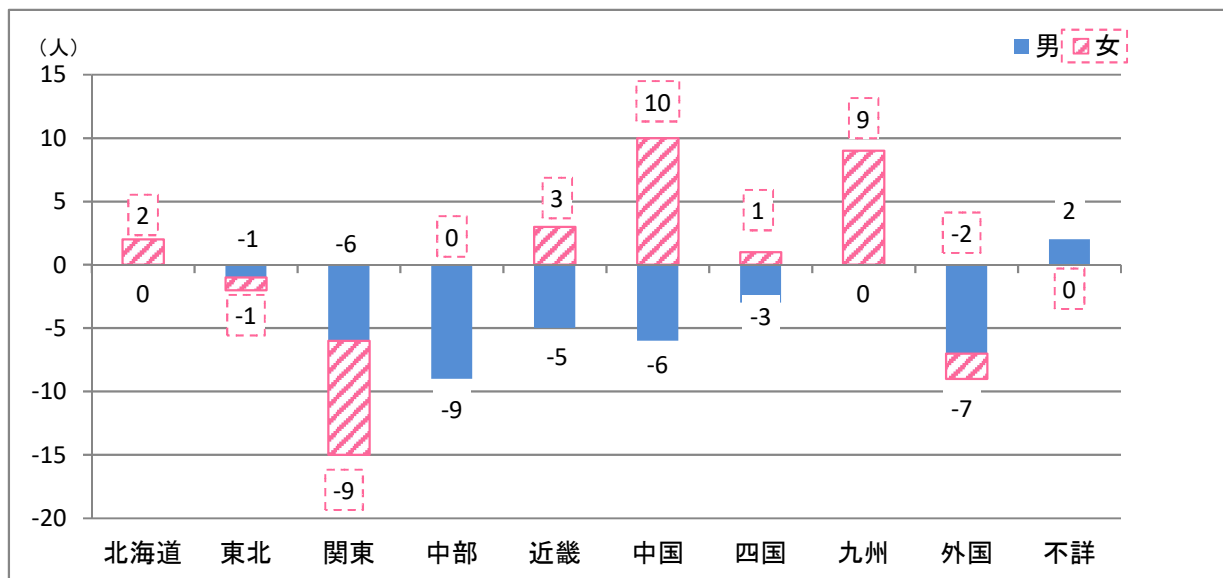
年齢5歳階級別男女別転出入者超過数

令和2年6月1日～6月30日



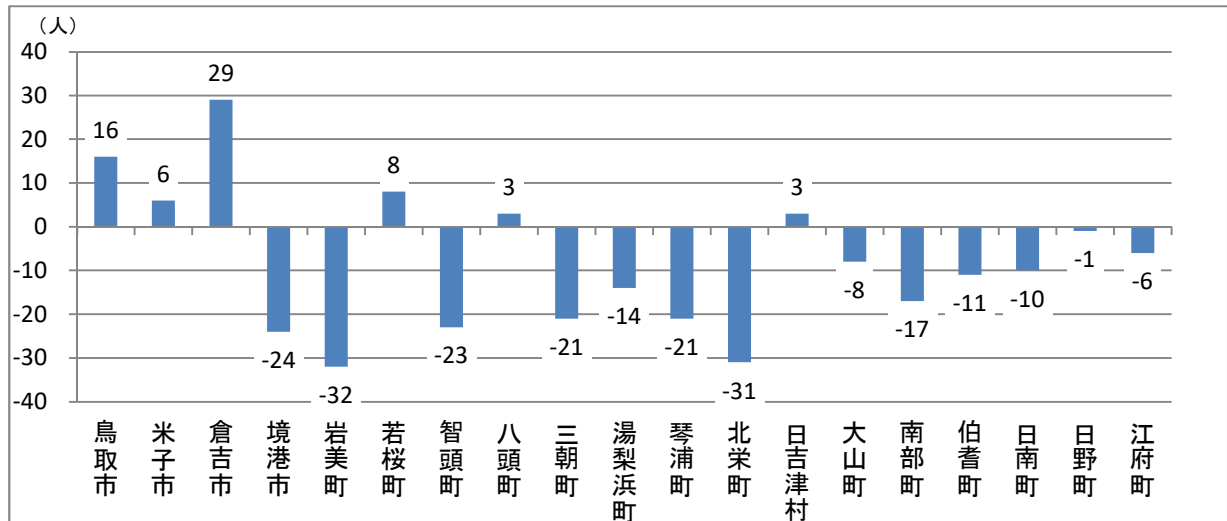
地域ブロック別、男女別転出入者超過数

令和2年6月1日～6月30日



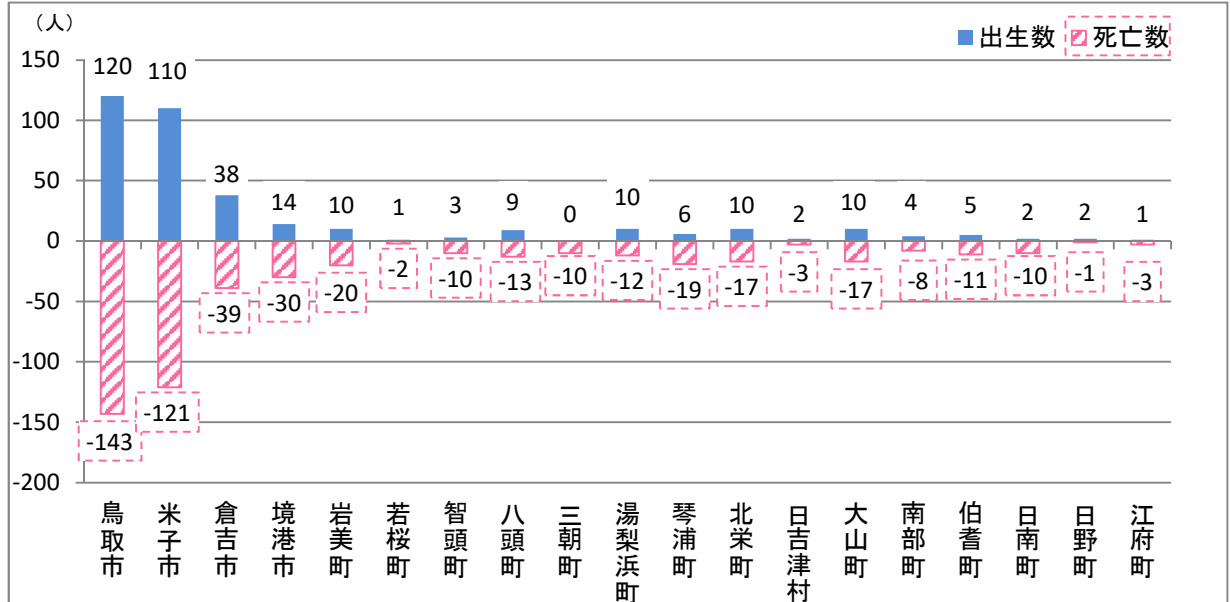
市町村別人口増減数

令和2年6月1日～6月30日



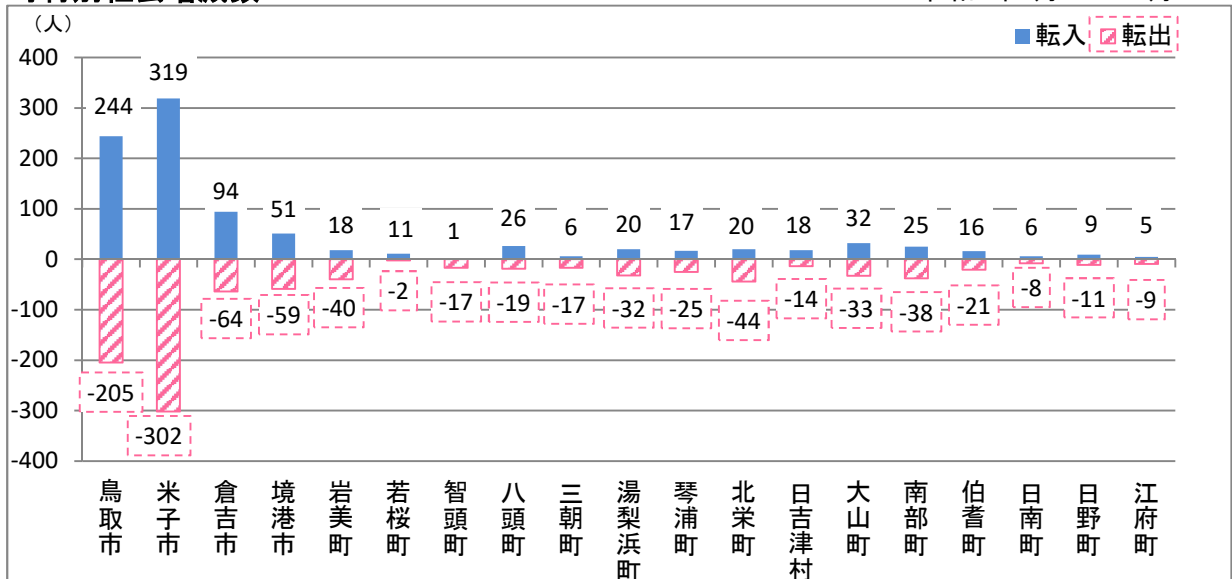
市町村別自然増減数

令和2年6月1日～6月30日



市町村別社会増減数

令和2年6月1日～6月30日



第1表 人口と世帯数の推移

| 年月 | 人口 (人) | 人口増減 | | | | | | | | | | 世帯数 |
|---------|-----------|--------|------|-----------|-------|-------|-----------|--------|-------|--------|-------|---------|
| | | 純増減 | | 自然動態 | | | 社会動態 | | | | | |
| | | 増減数 | 増減率 | 自然増減 数 | 出生者数 | 死亡者数 | 社会増減 数 | 県外転入者数 | | 県外転出者数 | | |
| | | | | | | | うち外国人 | うち外国人 | | | | |
| 平成22年 | 588,667 | -3,378 | -5.7 | -2,095 | 4,773 | 6,868 | -1,283 | 10,748 | 971 | 12,031 | 1,061 | 211,964 |
| 平成23年 | 586,124 | -3,192 | -5.4 | -1,981 | 4,985 | 6,966 | -1,211 | 10,631 | 957 | 11,842 | 1,070 | 213,375 |
| 平成24年 | 583,174 | -3,605 | -6.2 | -2,232 | 4,767 | 6,999 | -1,373 | 10,524 | 957 | 11,897 | 960 | 214,023 |
| 平成25年 | 579,591 | -4,228 | -7.3 | -2,428 | 4,800 | 7,228 | -1,800 | 10,199 | 961 | 11,999 | 988 | 214,641 |
| 平成26年 | 576,626 | -3,620 | -6.3 | -2,589 | 4,594 | 7,183 | -1,031 | 10,598 | 1,043 | 11,629 | 993 | 215,790 |
| 平成27年 | 573,441 | -3,834 | -6.7 | -2,538 | 4,566 | 7,104 | -1,296 | 10,351 | 1,095 | 11,647 | 945 | 216,894 |
| 平成28年 | 569,579 | -3,862 | -6.8 | -2,862 | 4,596 | 7,458 | -1,000 | 10,389 | 1,145 | 11,389 | 871 | 217,890 |
| 平成29年 | 565,233 | -4,346 | -7.7 | -3,195 | 4,272 | 7,467 | -1,151 | 10,119 | 1,118 | 11,270 | 849 | 218,731 |
| 平成30年 | 560,517 | -4,716 | -8.4 | -3,031 | 4,295 | 7,326 | -1,685 | 9,860 | 1,406 | 11,545 | 1,050 | 219,288 |
| 令和1年 | 555,663 | -4,854 | -8.7 | -3,550 | 4,065 | 7,615 | -1,304 | 10,146 | 1,650 | 11,450 | 1,156 | 220,185 |
| 平成29年6月 | 566,034 | -272 | 0.0 | -261 | 379 | 640 | -11 | 666 | 44 | 677 | 81 | 218,484 |
| 7月 | 565,826 | -208 | 0.0 | -180 | 351 | 531 | -28 | 610 | 70 | 638 | 58 | 218,470 |
| 8月 | 565,661 | -165 | 0.0 | -194 | 365 | 559 | 29 | 724 | 137 | 695 | 57 | 218,625 |
| 9月 | 565,415 | -246 | 0.0 | -191 | 375 | 566 | -55 | 665 | 106 | 720 | 129 | 218,659 |
| 10月 | 565,233 | -182 | 0.0 | -209 | 352 | 561 | 27 | 660 | 104 | 633 | 67 | 218,731 |
| 11月 | 565,002 | -231 | 0.0 | -234 | 384 | 618 | 3 | 688 | 155 | 685 | 89 | 218,774 |
| 12月 | 564,728 | -274 | 0.0 | -289 | 358 | 647 | 15 | 520 | 107 | 505 | 44 | 218,808 |
| 平成30年1月 | 564,390 | -338 | -0.1 | -312 | 365 | 677 | -26 | 493 | 94 | 519 | 54 | 218,692 |
| 2月 | 563,891 | -499 | -0.1 | -394 | 360 | 754 | -105 | 499 | 104 | 604 | 119 | 218,576 |
| 3月 | 563,377 | -514 | -0.1 | -350 | 316 | 666 | -164 | 510 | 40 | 674 | 90 | 218,399 |
| 4月 | 561,368 | -2,009 | -0.4 | -216 | 375 | 591 | -1,793 | 1,764 | 94 | 3,557 | 130 | 218,033 |
| 5月 | 561,446 | 78 | 0.0 | -260 | 323 | 583 | 338 | 1,775 | 124 | 1,437 | 54 | 218,909 |
| 6月 | 561,165 | -281 | -0.1 | -249 | 367 | 616 | -32 | 698 | 86 | 730 | 87 | 219,031 |
| 7月 | 560,930 | -235 | 0.0 | -176 | 363 | 539 | -59 | 591 | 45 | 650 | 87 | 218,998 |
| 8月 | 560,852 | -78 | 0.0 | -174 | 380 | 554 | 96 | 863 | 196 | 767 | 97 | 219,166 |
| 9月 | 560,586 | -266 | 0.0 | -203 | 369 | 572 | -63 | 746 | 192 | 809 | 123 | 219,155 |
| 10月 | 560,517 | -69 | 0.0 | -174 | 335 | 509 | 105 | 713 | 169 | 608 | 76 | 219,288 |
| 11月 | 560,413 | -104 | 0.0 | -259 | 384 | 643 | 155 | 810 | 253 | 655 | 67 | 219,493 |
| 12月 | 560,007 | -406 | -0.1 | -330 | 340 | 670 | -76 | 500 | 103 | 576 | 110 | 219,482 |
| 平成31年1月 | 559,701 | -306 | -0.1 | -332 | 311 | 643 | 26 | 568 | 94 | 542 | 62 | 219,457 |
| 2月 | 559,226 | -475 | -0.1 | -452 | 330 | 782 | -23 | 511 | 73 | 534 | 39 | 219,343 |
| 3月 | 558,736 | -490 | -0.1 | -329 | 311 | 640 | -161 | 510 | 69 | 671 | 85 | 219,285 |
| 4月 | 556,549 | -2,187 | -0.4 | -360 | 286 | 646 | -1,827 | 1,621 | 106 | 3,448 | 153 | 218,952 |
| 令和1年5月 | 556,960 | 411 | 0.1 | -275 | 328 | 603 | 686 | 2,016 | 213 | 1,330 | 79 | 219,846 |
| 6月 | 556,686 | -274 | 0.0 | -258 | 365 | 623 | -16 | 670 | 125 | 686 | 81 | 219,916 |
| 7月 | 556,386 | -300 | -0.1 | -212 | 351 | 563 | -88 | 594 | 81 | 682 | 116 | 219,894 |
| 8月 | 556,216 | -170 | 0.0 | -222 | 362 | 584 | 52 | 942 | 233 | 890 | 133 | 220,116 |
| 9月 | 555,899 | -317 | -0.1 | -292 | 350 | 642 | -25 | 739 | 151 | 764 | 146 | 220,152 |
| 10月 | 555,663 | -236 | 0.0 | -229 | 347 | 576 | -7 | 665 | 149 | 672 | 85 | 220,185 |
| 11月 | 555,435 | -228 | 0.0 | -284 | 339 | 623 | 56 | 647 | 154 | 591 | 74 | 220,349 |
| 12月 | 555,225 | -210 | 0.0 | -306 | 326 | 632 | 96 | 588 | 151 | 492 | 86 | 220,438 |
| 令和2年1月 | 554,855 | -370 | -0.1 | -379 | 318 | 697 | 9 | 540 | 124 | 531 | 64 | 220,410 |
| 2月 | 554,461 | -394 | -0.1 | -421 | 320 | 741 | 27 | 588 | 116 | 561 | 86 | 220,378 |
| 3月 | 553,971 | -490 | -0.1 | -326 | 282 | 608 | -164 | 520 | 106 | 684 | 74 | 220,269 |
| 4月 | 552,209 | -1,762 | -0.3 | -301 | 324 | 625 | -1,461 | 2,029 | 154 | 3,490 | 186 | 220,271 |
| 5月 | 552,471 | 262 | 0.0 | -271 | 334 | 605 | 533 | 1,725 | 79 | 1,192 | 54 | 221,057 |
| 6月 | 552,265 | -206 | 0.0 | -258 | 284 | 542 | 52 | 483 | 47 | 431 | 44 | 221,157 |
| 7月 | 552,111 | -154 | 0.0 | -132 | 357 | 489 | -22 | 527 | 19 | 549 | 30 | 221,254 |

注 1 各年の人口は、当該年の10月1日現在の人口。各月の人口は、当該月の1日現在の人口。
 2 平成27年9月以前の人口は、平成27年国勢調査結果による補間補正人口。
 3 各年の「人口増減」は、前年10月～当年9月の計。各月の「人口増減」は、当該1か月分の数値。
 4 「増減率」は、増減数を期首人口で除したものの。
 5 平成22年及び平成27年は、国勢調査による人口。

第2表 月別人口動態

人口増減

| 区分 | 1月 | 2月 | 3月 | 4月 | 5月 | 6月 | 7月 | 8月 | 9月 | 10月 | 11月 | 12月 | 計 |
|-------|------|------|--------|-----|------|------|------|------|------|------|------|------|--------|
| 平成26年 | -409 | -289 | -1,892 | 387 | -180 | -255 | -181 | -51 | -228 | -121 | -100 | -334 | -3,653 |
| 平成27年 | -312 | -449 | -1,999 | 217 | -150 | -155 | -148 | -76 | -207 | -211 | -232 | -216 | -3,938 |
| 平成28年 | -458 | -266 | -1,884 | 326 | -138 | -235 | -131 | -183 | -234 | -178 | -256 | -370 | -4,007 |
| 平成29年 | -459 | -426 | -1,954 | 370 | -272 | -208 | -165 | -246 | -182 | -231 | -274 | -338 | -4,385 |
| 平成30年 | -499 | -514 | -2,009 | 78 | -281 | -235 | -78 | -266 | -69 | -104 | -406 | -306 | -4,689 |
| 平成31年 | -475 | -490 | -2,187 | 411 | -274 | -300 | -170 | -317 | -236 | -228 | -210 | -370 | -4,846 |
| 令和2年 | -394 | -490 | -1,762 | 262 | -206 | -154 | | | | | | | -2,744 |

自然増減

| 区分 | 1月 | 2月 | 3月 | 4月 | 5月 | 6月 | 7月 | 8月 | 9月 | 10月 | 11月 | 12月 | 計 | |
|------|-------|------|------|------|------|------|------|------|------|------|------|------|------|--------|
| 自然増減 | 平成26年 | -329 | -270 | -318 | -245 | -207 | -160 | -90 | -127 | -143 | -176 | -179 | -300 | -2,544 |
| | 平成27年 | -331 | -290 | -275 | -231 | -155 | -131 | -169 | -104 | -197 | -232 | -269 | -254 | -2,638 |
| | 平成28年 | -372 | -319 | -283 | -243 | -198 | -164 | -199 | -154 | -175 | -239 | -251 | -319 | -2,916 |
| | 平成29年 | -443 | -337 | -334 | -237 | -261 | -180 | -194 | -191 | -209 | -234 | -289 | -312 | -3,221 |
| | 平成30年 | -394 | -350 | -216 | -260 | -249 | -176 | -174 | -203 | -174 | -259 | -330 | -332 | -3,117 |
| | 平成31年 | -452 | -329 | -360 | -275 | -258 | -212 | -222 | -292 | -229 | -284 | -306 | -379 | -3,598 |
| | 令和2年 | -421 | -326 | -301 | -271 | -258 | -132 | | | | | | | -1,709 |
| 出生者数 | 平成26年 | 398 | 334 | 357 | 358 | 392 | 370 | 419 | 410 | 385 | 395 | 353 | 377 | 4,548 |
| | 平成27年 | 400 | 355 | 385 | 362 | 385 | 395 | 389 | 414 | 356 | 414 | 357 | 416 | 4,628 |
| | 平成28年 | 385 | 339 | 399 | 356 | 393 | 389 | 362 | 410 | 376 | 351 | 348 | 351 | 4,459 |
| | 平成29年 | 342 | 321 | 389 | 348 | 379 | 351 | 365 | 375 | 352 | 384 | 358 | 365 | 4,329 |
| | 平成30年 | 360 | 316 | 375 | 323 | 367 | 363 | 380 | 369 | 335 | 384 | 340 | 311 | 4,223 |
| | 平成31年 | 330 | 311 | 286 | 328 | 365 | 351 | 362 | 350 | 347 | 339 | 326 | 318 | 4,013 |
| | 令和2年 | 320 | 282 | 324 | 334 | 284 | 357 | | | | | | | 1,901 |
| 死亡者数 | 平成26年 | 727 | 604 | 675 | 603 | 599 | 530 | 509 | 537 | 528 | 571 | 532 | 677 | 7,092 |
| | 平成27年 | 731 | 645 | 660 | 593 | 540 | 526 | 558 | 518 | 553 | 646 | 626 | 670 | 7,266 |
| | 平成28年 | 757 | 658 | 682 | 599 | 591 | 553 | 561 | 564 | 551 | 590 | 599 | 670 | 7,375 |
| | 平成29年 | 785 | 658 | 723 | 585 | 640 | 531 | 559 | 566 | 561 | 618 | 647 | 677 | 7,550 |
| | 平成30年 | 754 | 666 | 591 | 583 | 616 | 539 | 554 | 572 | 509 | 643 | 670 | 643 | 7,340 |
| | 平成31年 | 782 | 640 | 646 | 603 | 623 | 563 | 584 | 642 | 576 | 623 | 632 | 697 | 7,611 |
| | 令和2年 | 741 | 608 | 625 | 605 | 542 | 489 | | | | | | | 3,610 |

社会増減

| 区分 | 1月 | 2月 | 3月 | 4月 | 5月 | 6月 | 7月 | 8月 | 9月 | 10月 | 11月 | 12月 | 計 | |
|------|-------|------|------|--------|-------|-----|-----|-----|-----|-----|-----|-----|-----|--------|
| 社会増減 | 平成26年 | -80 | -19 | -1,574 | 632 | 27 | -95 | -91 | 76 | -85 | 55 | 79 | -34 | -1,109 |
| | 平成27年 | 19 | -159 | -1,724 | 448 | 5 | -24 | 21 | 28 | -10 | 21 | 37 | 38 | -1,300 |
| | 平成28年 | -86 | 53 | -1,601 | 569 | 60 | -71 | 68 | -29 | -59 | 61 | -5 | -51 | -1,091 |
| | 平成29年 | -16 | -89 | -1,620 | 607 | -11 | -28 | 29 | -55 | 27 | 3 | 15 | -26 | -1,164 |
| | 平成30年 | -105 | -164 | -1,793 | 338 | -32 | -59 | 96 | -63 | 105 | 155 | -76 | 26 | -1,572 |
| | 平成31年 | -23 | -161 | -1,827 | 686 | -16 | -88 | 52 | -25 | -7 | 56 | 96 | 9 | -1,248 |
| | 令和2年 | 27 | -164 | -1,461 | 533 | 52 | -22 | | | | | | | -1,035 |
| 転入者数 | 平成26年 | 518 | 615 | 2,044 | 2,111 | 647 | 632 | 752 | 754 | 674 | 697 | 538 | 503 | 10,485 |
| | 平成27年 | 571 | 525 | 1,996 | 1,956 | 664 | 640 | 748 | 780 | 733 | 727 | 578 | 589 | 10,507 |
| | 平成28年 | 527 | 702 | 1,997 | 1,860 | 687 | 555 | 781 | 748 | 638 | 713 | 492 | 521 | 10,221 |
| | 平成29年 | 542 | 535 | 1,977 | 2,014 | 666 | 610 | 724 | 665 | 660 | 688 | 520 | 493 | 10,094 |
| | 平成30年 | 499 | 510 | 1,764 | 1,775 | 698 | 591 | 863 | 746 | 713 | 810 | 500 | 568 | 10,037 |
| | 平成31年 | 511 | 510 | 1,621 | 2,016 | 670 | 594 | 942 | 739 | 665 | 647 | 588 | 540 | 10,043 |
| | 令和2年 | 588 | 520 | 2,029 | 1,725 | 483 | 527 | | | | | | | 5,872 |
| 転出者数 | 平成26年 | 598 | 634 | 3,618 | 1,479 | 620 | 727 | 843 | 678 | 759 | 642 | 459 | 537 | 11,594 |
| | 平成27年 | 552 | 684 | 3,720 | 1,508 | 659 | 664 | 727 | 752 | 743 | 706 | 541 | 551 | 11,807 |
| | 平成28年 | 613 | 649 | 3,598 | 1,291 | 627 | 626 | 713 | 777 | 697 | 652 | 497 | 572 | 11,312 |
| | 平成29年 | 558 | 624 | 3,597 | 1,407 | 677 | 638 | 695 | 720 | 633 | 685 | 505 | 519 | 11,258 |
| | 平成30年 | 604 | 674 | 3,557 | 1,437 | 730 | 650 | 767 | 809 | 608 | 655 | 576 | 542 | 11,609 |
| | 平成31年 | 534 | 671 | 3,448 | 1,330 | 686 | 682 | 890 | 764 | 672 | 591 | 492 | 531 | 11,291 |
| | 令和2年 | 561 | 684 | 3,490 | 1,192 | 431 | 549 | | | | | | | 6,907 |

第3表 市町村別人口と世帯数

| 地域 | 推計世帯数 | 推計人口 | | | 人口増減数 | |
|------|---------|---------|---------|---------|-------|---------|
| | | 総数 | 男 | 女 | 対前月増減 | 対前年同月増減 |
| 県計 | 221,254 | 552,111 | 263,971 | 288,140 | -154 | -4,275 |
| 市計 | 171,741 | 414,343 | 198,753 | 215,590 | 27 | -2,221 |
| 郡計 | 49,513 | 137,768 | 65,218 | 72,550 | -181 | -2,054 |
| 岩美郡 | 4,033 | 10,764 | 5,135 | 5,629 | -32 | -199 |
| 八頭郡 | 9,110 | 25,102 | 11,861 | 13,241 | -12 | -479 |
| 東伯郡 | 18,759 | 52,421 | 24,839 | 27,582 | -87 | -632 |
| 西伯郡 | 13,720 | 39,889 | 18,932 | 20,957 | -33 | -464 |
| 日野郡 | 3,891 | 9,592 | 4,451 | 5,141 | -17 | -280 |
| 東部地区 | 90,954 | 223,707 | 108,332 | 115,375 | -28 | -1,845 |
| 中部地区 | 37,441 | 99,032 | 46,837 | 52,195 | -58 | -1,075 |
| 西部地区 | 92,859 | 229,372 | 108,802 | 120,570 | -68 | -1,355 |
| 鳥取市 | 77,811 | 187,841 | 91,336 | 96,505 | 16 | -1,167 |
| 米子市 | 62,008 | 147,220 | 69,770 | 77,450 | 6 | -389 |
| 倉吉市 | 18,682 | 46,611 | 21,998 | 24,613 | 29 | -443 |
| 境港市 | 13,240 | 32,671 | 15,649 | 17,022 | -24 | -222 |
| 岩美町 | 4,033 | 10,764 | 5,135 | 5,629 | -32 | -199 |
| 若桜町 | 1,154 | 2,897 | 1,360 | 1,537 | 8 | -84 |
| 智頭町 | 2,496 | 6,447 | 2,993 | 3,454 | -23 | -116 |
| 八頭町 | 5,460 | 15,758 | 7,508 | 8,250 | 3 | -279 |
| 三朝町 | 2,257 | 6,024 | 2,845 | 3,179 | -21 | -103 |
| 湯梨浜町 | 5,720 | 15,991 | 7,609 | 8,382 | -14 | -125 |
| 琴浦町 | 5,859 | 16,327 | 7,630 | 8,697 | -21 | -209 |
| 北栄町 | 4,923 | 14,079 | 6,755 | 7,324 | -31 | -195 |
| 日吉津村 | 1,232 | 3,487 | 1,614 | 1,873 | 3 | -24 |
| 大山町 | 5,299 | 15,497 | 7,432 | 8,065 | -8 | -220 |
| 南部町 | 3,530 | 10,336 | 4,918 | 5,418 | -17 | -122 |
| 伯耆町 | 3,659 | 10,569 | 4,968 | 5,601 | -11 | -98 |
| 日南町 | 1,752 | 4,099 | 1,934 | 2,165 | -10 | -118 |
| 日野町 | 1,193 | 2,851 | 1,294 | 1,557 | -1 | -71 |
| 江府町 | 946 | 2,642 | 1,223 | 1,419 | -6 | -91 |

第3表 市町村別人口と世帯数(続き)

令和2年7月1日現在

| 自然増減数 | | | 社会増減数 | | | | | | | | | 地域 |
|-------|-----|-----|-------|-----|-------|----|-----|-----|-------|----|-----|------|
| 総数 | 出生 | 死亡 | 総数 | 転入 | | | 転出 | | | | | |
| | | | | 総数 | 県外 | | 県内 | 総数 | 県外 | | | |
| | | | | | うち外国人 | | | | うち外国人 | | | |
| -132 | 357 | 489 | -22 | 938 | 527 | 19 | 411 | 960 | 549 | 30 | 411 | 県計 |
| -51 | 282 | 333 | 78 | 708 | 425 | 15 | 283 | 630 | 430 | 21 | 200 | 市計 |
| -81 | 75 | 156 | -100 | 230 | 102 | 4 | 128 | 330 | 119 | 9 | 211 | 郡計 |
| -10 | 10 | 20 | -22 | 18 | 8 | 0 | 10 | 40 | 13 | 5 | 27 | 岩美郡 |
| -12 | 13 | 25 | 0 | 38 | 26 | 0 | 12 | 38 | 17 | 1 | 21 | 八頭郡 |
| -32 | 26 | 58 | -55 | 63 | 19 | 1 | 44 | 118 | 46 | 1 | 72 | 東伯郡 |
| -18 | 21 | 39 | -15 | 91 | 41 | 2 | 50 | 106 | 32 | 2 | 74 | 西伯郡 |
| -9 | 5 | 14 | -8 | 20 | 8 | 1 | 12 | 28 | 11 | 0 | 17 | 日野郡 |
| -45 | 143 | 188 | 17 | 300 | 196 | 3 | 104 | 283 | 181 | 14 | 102 | 東部地区 |
| -33 | 64 | 97 | -25 | 157 | 48 | 5 | 109 | 182 | 78 | 7 | 104 | 中部地区 |
| -54 | 150 | 204 | -14 | 481 | 283 | 11 | 198 | 495 | 290 | 9 | 205 | 西部地区 |
| -23 | 120 | 143 | 39 | 244 | 162 | 3 | 82 | 205 | 151 | 8 | 54 | 鳥取市 |
| -11 | 110 | 121 | 17 | 319 | 201 | 7 | 118 | 302 | 209 | 2 | 93 | 米子市 |
| -1 | 38 | 39 | 30 | 94 | 29 | 4 | 65 | 64 | 32 | 6 | 32 | 倉吉市 |
| -16 | 14 | 30 | -8 | 51 | 33 | 1 | 18 | 59 | 38 | 5 | 21 | 境港市 |
| -10 | 10 | 20 | -22 | 18 | 8 | 0 | 10 | 40 | 13 | 5 | 27 | 岩美町 |
| -1 | 1 | 2 | 9 | 11 | 10 | 0 | 1 | 2 | 0 | 0 | 2 | 若桜町 |
| -7 | 3 | 10 | -16 | 1 | 0 | 0 | 1 | 17 | 9 | 1 | 8 | 智頭町 |
| -4 | 9 | 13 | 7 | 26 | 16 | 0 | 10 | 19 | 8 | 0 | 11 | 八頭町 |
| -10 | 0 | 10 | -11 | 6 | 2 | 0 | 4 | 17 | 4 | 0 | 13 | 三朝町 |
| -2 | 10 | 12 | -12 | 20 | 9 | 1 | 11 | 32 | 16 | 0 | 16 | 湯梨浜町 |
| -13 | 6 | 19 | -8 | 17 | 2 | 0 | 15 | 25 | 16 | 1 | 9 | 琴浦町 |
| -7 | 10 | 17 | -24 | 20 | 6 | 0 | 14 | 44 | 10 | 0 | 34 | 北栄町 |
| -1 | 2 | 3 | 4 | 18 | 7 | 0 | 11 | 14 | 10 | 0 | 4 | 日吉津村 |
| -7 | 10 | 17 | -1 | 32 | 9 | 0 | 23 | 33 | 10 | 0 | 23 | 大山町 |
| -4 | 4 | 8 | -13 | 25 | 13 | 2 | 12 | 38 | 7 | 2 | 31 | 南部町 |
| -6 | 5 | 11 | -5 | 16 | 12 | 0 | 4 | 21 | 5 | 0 | 16 | 伯耆町 |
| -8 | 2 | 10 | -2 | 6 | 4 | 0 | 2 | 8 | 3 | 0 | 5 | 日南町 |
| 1 | 2 | 1 | -2 | 9 | 2 | 0 | 7 | 11 | 3 | 0 | 8 | 日野町 |
| -2 | 1 | 3 | -4 | 5 | 2 | 1 | 3 | 9 | 5 | 0 | 4 | 江府町 |

第4表 地域別、男女別転出入者超過数

令和2年6月1日～6月30日

| 区分 | 北海道 | 東北 | 関東 | 中部 | 近畿 | 中国 | 四国 | 九州 | 外国 | 不詳 | 計 |
|----|-----|----|-----|----|----|----|----|----|----|----|-----|
| 男 | 0 | -1 | -6 | -9 | -5 | -6 | -3 | 0 | -7 | 2 | -35 |
| 女 | 2 | -1 | -9 | 0 | 3 | 10 | 1 | 9 | -2 | 0 | 13 |
| 計 | 2 | -2 | -15 | -9 | -2 | 4 | -2 | 9 | -9 | 2 | -22 |

鳥取県人口移動調査の概要

1 調査の目的

県民の出生、死亡及び移転の状況を把握し、市町村ごとの人口及び世帯数を推計するとともに、県の施策の立案に係る基礎資料を得ること。

2 調査方法

住民基本台帳法の規定により届出された者を対象に、出生者数及び死亡者数、転入者数及び転出者数を、住民票の移動日を基準として各月毎に市町村が調査票に記入し、電子メールにて県に報告する。

3 人口・世帯数の推計方法

(1)人口

平成27年国勢調査結果(確定値)による人口を起点とし、1ヶ月間の転入者数、転出者数、出生者数、死亡者数を加減して推計人口を算出

(2)世帯数

平成27年9月末世帯数と現時点での世帯数との差を平成27年国勢調査結果に反映し世帯数を推計。

4 用語の解説

(1)動態

- 人口動態・・・自然動態と社会動態を合わせた人口の動きをいう。
- 自然動態・・・一定期間における出生及び死亡に伴う人口の動きをいう。
- 社会動態・・・一定期間における転入及び転出に伴う人口の動きをいう。

(2)移動

- 県内転入者数・・・県内の市町村から県内の他の市町村へ転入した者の数をいう。
- 県内転出者数・・・県内の市町村から県内の他の市町村へ転出した者の数をいう。この調査の県内移動については、転入だけを調査している。このため、転出については、従前の住所地(市町村)により、算出した数である。
- 県外転入者数・・・県外(外国を含む。)の市町村から県内の市町村へ転入した者の数をいう。
- 県外転出者数・・・県内の市町村から県外(外国を含む。)の市町村へ転出した者の数をいう。
- 転出入者超過数・・・県外転入者数から県外転出者数を引いた数で、プラスの場合を転入超過、マイナスの場合を転出超過という。

(3)出生率及び死亡率

- 出生率・・・人口に対する出生者の千分率をいう。
- 死亡率・・・人口に対する死亡者の千分率をいう。

(4)移動者の年齢

令和2年7月1日現在の満年齢による。

(5)自然増減数

出生者数から死亡者数を差し引いた数をいう。

(6)自然増減率

人口に対する自然増減数の千分率をいう。

(7)社会増減数

転入者数から転出者数を差し引いた数をいう。

(8)社会増減率

人口に対する社会増減数の千分率をいう。

(9)年少人口指数

年少人口(0歳～14歳)÷生産年齢人口(15歳～64歳)×100

(10)老年人口指数

老年人口(65歳以上)÷生産年齢人口×100

(11)従属人口指数

(年少人口+老年人口)÷生産年齢人口×100

(12)老年化指数

老年人口÷年少人口×100

5 利用上の注意

平成22年国勢調査結果(確定値)に毎月の転入者等の届出数を加減した平成27年10月1日現在の推計人口及び世帯数と、平成27年国勢調査結果(確定値)に差が生じていますので、平成22年国勢調査までさかのぼり、推計値を補正している。

また、平成27年国勢調査以降の世帯数については、毎月補正している。

(参考)

- ・国勢調査結果の人口・世帯・・・・・・調査時点における普段居住している者を調査したもの
- ・住民基本台帳による人口・世帯・・・住民基本台帳に記載されている者を対象としているもの

問い合わせ先
鳥取県令和新時代創造本部統計課人口統計担当
〒680-8570 鳥取市東町1丁目220
電話:0857-26-7567 / FAX:0857-23-5033
E-mail: toukei@pref.tottori.lg.jp
URL <https://www.pref.tottori.lg.jp/9028.htm>