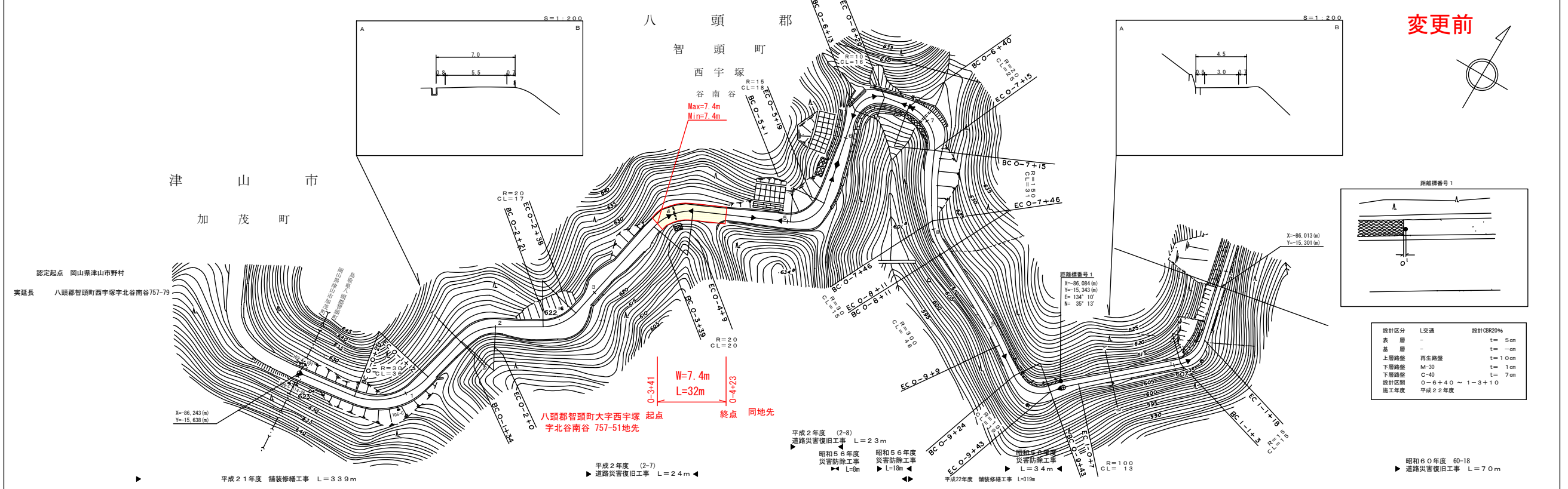


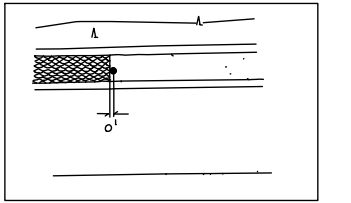
道 路 台 帳 付 図

鳥 取 県

調整年月	平成 24 年 3 月	図面縮尺	1 : 1000	路線コード	21-6	道路種別	主要地方道	路線名	津山智頭八東線	区間	0-0 ~ 1-1	図面番号	65-1
------	-------------	------	----------	-------	------	------	-------	-----	---------	----	-----------	------	------



変更前



設計区分	L交通	設計QBR20%
表層	-	t=5cm
基層	-	t=-cm
上層路盤	再生路盤	t=10cm
下層路盤	M-30	t=1cm
下層路盤	C-40	t=7cm
設計区間	0-6+40 ~ 1-3+10	
施工年度	平成22年度	

車道幅員	W=4.0	W=5.5	W=3.0	W=2.5
路面種別				
縦断勾配				
距離程				

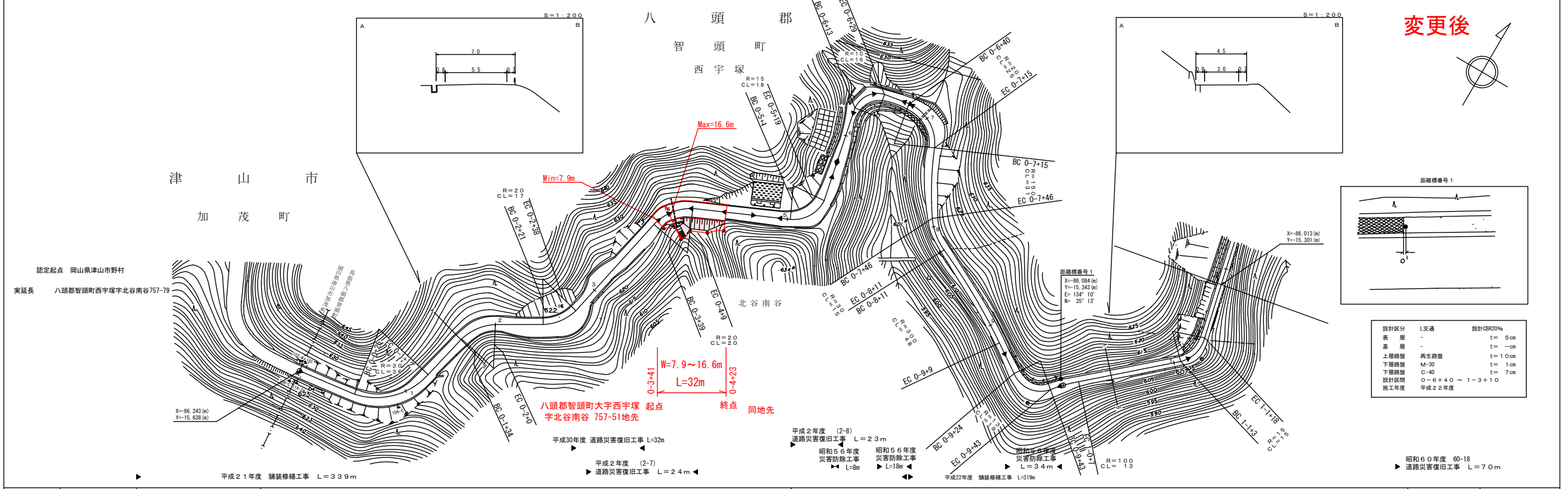
アサヒコンサルタント株式会社

この地図は、建設省国土院の承認を得て、同院所管の測量機及び測量成果を
使用して製図したものである。(測図番号) 昭55、中出第44号

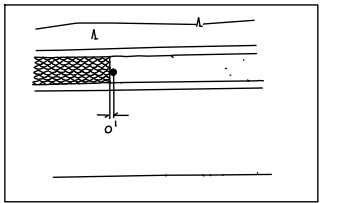
道 路 台 帳 付 図

鳥 取 県

調整年月	令和 2 年 3 月	図面縮尺	1 : 1000	路線コード	21-6	道路種別	主要地方道	路線名	津山智頭八東線	区間	0-0 ~ 1-1	図面番号	65-1
------	------------	------	----------	-------	------	------	-------	-----	---------	----	-----------	------	------



変更後



設計区分	L交通	設計QBR20%
表層	-	t=5cm
基層	-	t=-cm
上層路盤	再生路盤	t=10cm
下層路盤	M-30	t=1cm
下層路盤	C-40	t=7cm
設計区間	0-6+40 ~ 1-3+10	
施工年度	平成22年度	

車道幅員	W=4.0	W=5.5	W=3.0	W=2.5
路面種別				
縦断勾配				
距離程				

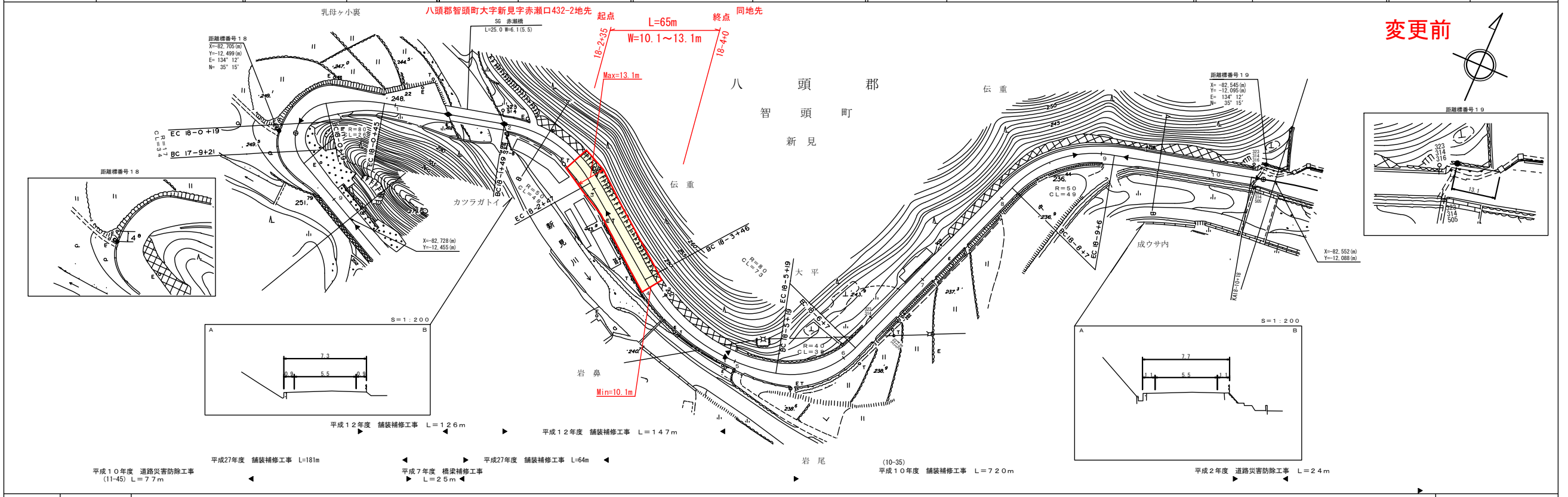
アサヒコンサルタント株式会社

この地図は、建設省国土院の承認を得て、同院所管の測量機及び測量成果を
使用して製図したものである。(測図番号) 昭55、中出第44号

道 路 台 帳 付 図

鳥 取 県

調整年月	平成28年3月	図面縮尺	1:1000	路線コード	21-6	道路種別	主要地方道	路線名	津山智頭八東線	区間	17-9~19-0	図面番号	65-17
------	---------	------	--------	-------	------	------	-------	-----	---------	----	-----------	------	-------



車道幅員													
路面種別													
縦断勾配													
距離程													

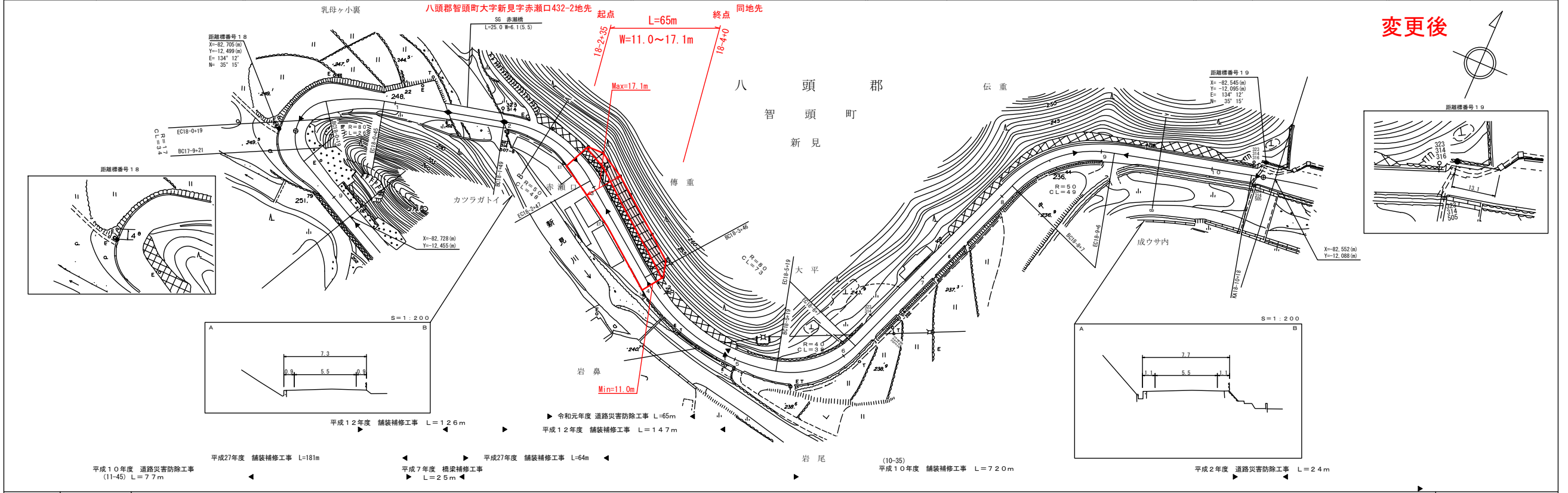
アサヒコンサルタント株式会社

この地図は、建設省国土院院長の承認を得て、同院所管の測量図及び測量成果を使用して図製したものである。(承認番号) 昭55 中出第44号

道 路 台 帳 付 図

鳥 取 県

調整年月	令和2年3月	図面縮尺	1:1000	路線コード	21-6	道路種別	主要地方道	路線名	津山智頭八東線	区間	17-9~19-0	図面番号	65-17
------	--------	------	--------	-------	------	------	-------	-----	---------	----	-----------	------	-------



車道幅員													
路面種別													
縦断勾配													
距離程													

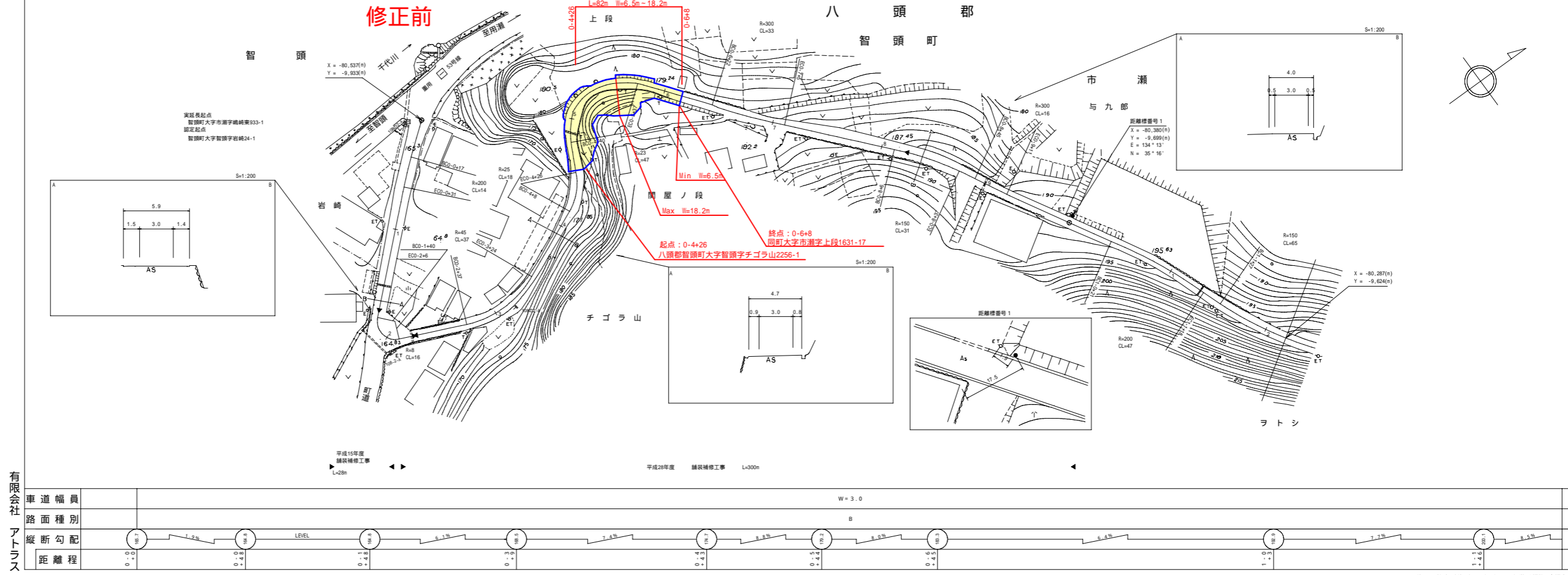
アサヒコンサルタント株式会社

この地図は、建設省国土院院長の承認を得て、同院所管の測量図及び測量成果を使用して図製したものである。(承認番号) 昭55 中出第44号

道路台帳付図

鳥取県

調整年月	平成29年3月	図面縮尺	1:1000	路線コード	21-40	道路種別	主要地方道	路線名	智頭用瀬線	区間	0-0~1-2	図面番号	29-1
------	---------	------	--------	-------	-------	------	-------	-----	-------	----	---------	------	------



有限会社
アトラス

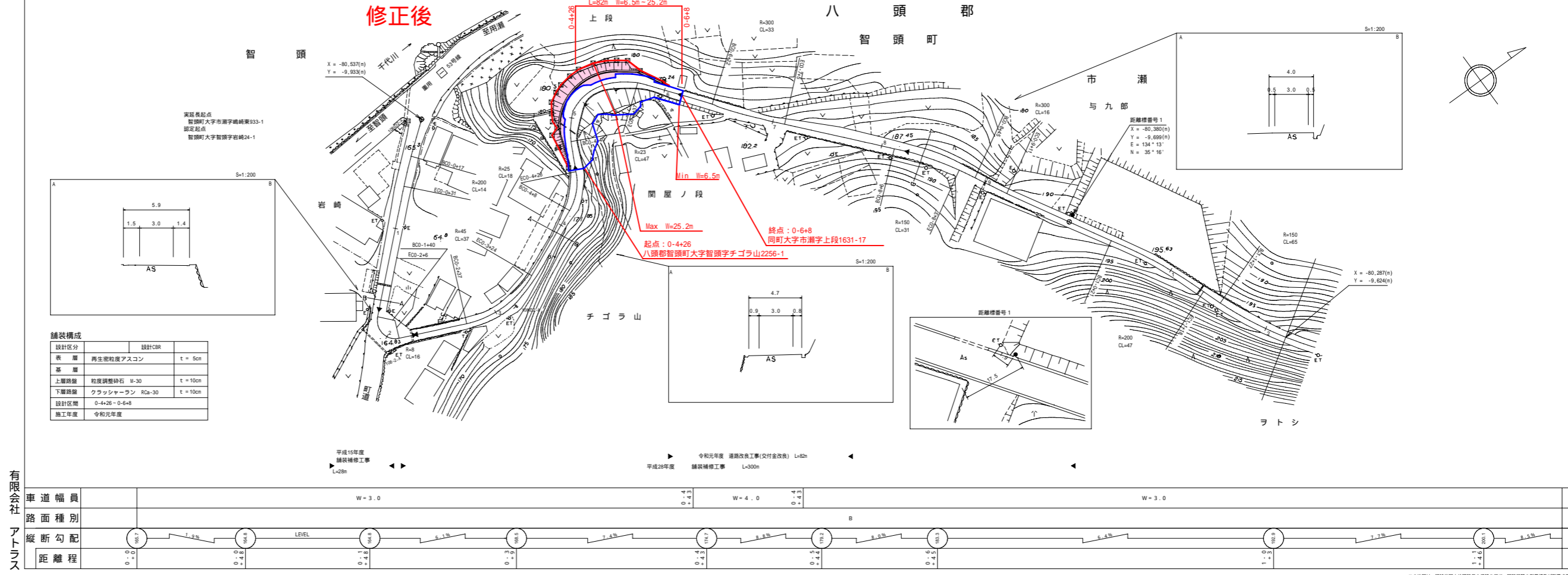
車道幅員													
路面種別													
縦断勾配	0.0%	1.2%	LEVEL	0.4%	6.1%	0.4%	7.4%	0.4%	8.8%	0.4%	0.4%	7.7%	8.5%
距離程	0+0	0+1	0+2	0+3	0+4	0+5	0+6	0+7	0+8	0+9	0+10	0+11	0+12

この図面は、建設省国土院の承認を得て、図形情報の複製及び改変を禁ずることを条件として提供されたものである。(承認番号) 昭55-中出第4号

道路台帳付図

鳥取県

調整年月	令和2年3月	図面縮尺	1:1000	路線コード	21-40	道路種別	主要地方道	路線名	智頭用瀬線	区間	0-0~1-2	図面番号	29-1
------	--------	------	--------	-------	-------	------	-------	-----	-------	----	---------	------	------



有限会社
アトラス

設計区分	設計CBR	
表層	再生密粒度アスコシ	t = 5cm
基層	粒度調整砕石 M-30	t = 10cm
下層路盤	クラッシャーラン G2a-30	t = 10cm
設計区間	0+426~0+648	
施工年度	令和元年度	

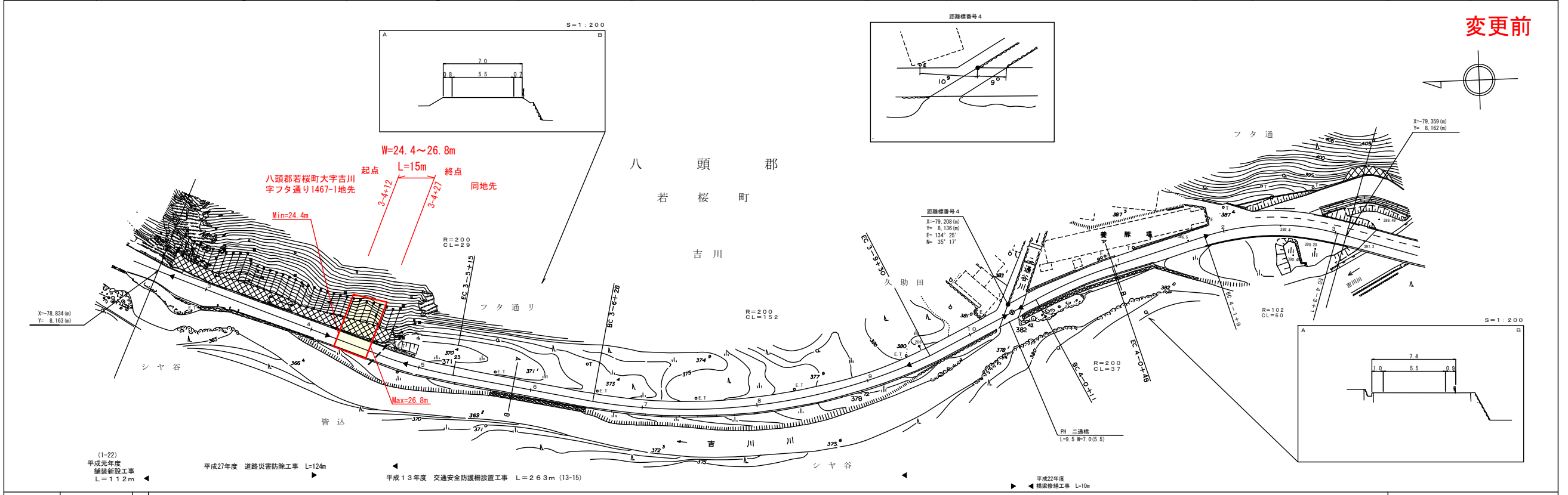
車道幅員													
路面種別													
縦断勾配	0.0%	1.2%	LEVEL	0.4%	6.1%	0.4%	7.4%	0.4%	8.8%	0.4%	0.4%	7.7%	8.5%
距離程	0+0	0+1	0+2	0+3	0+4	0+5	0+6	0+7	0+8	0+9	0+10	0+11	0+12

この図面は、建設省国土院の承認を得て、図形情報の複製及び改変を禁ずることを条件として提供されたものである。(承認番号) 昭55-中出第4号

道 路 台 帳 付 図

鳥 取 県

調整年月	平成28年3月	図面縮尺	1:1000	路線コード	21-72	道路種別	主要地方道	路線名	若桜下三河線	区間	3-3~4-3	図面番号	17-4
------	---------	------	--------	-------	-------	------	-------	-----	--------	----	---------	------	------



変更前

アサヒコンサルタント株式会社

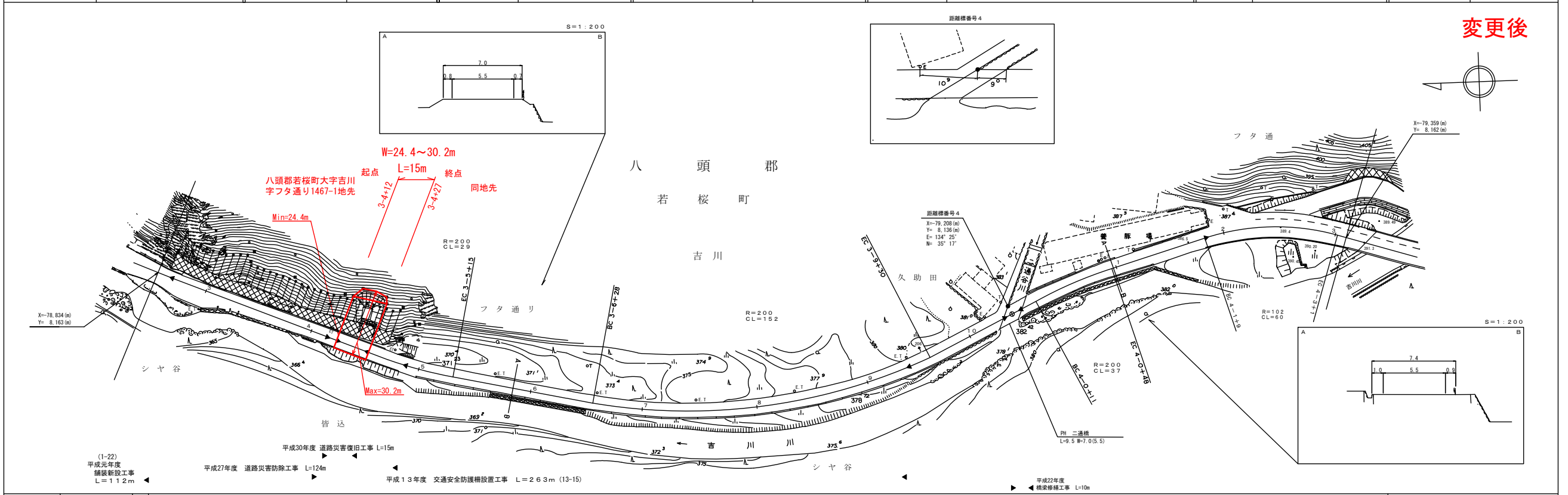
車道幅員	W=6.0												
路面種別	A												
縦断勾配													
距離程													

この地図は、建設省国土地理院長の承認を得て、同院所管の測量標及び測量成果を使用して図製したものである。(承認番号) 昭55. 中出第44号

道 路 台 帳 付 図

鳥 取 県

調整年月	令和2年3月	図面縮尺	1:1000	路線コード	21-72	道路種別	主要地方道	路線名	若桜下三河線	区間	3-3~4-3	図面番号	17-4
------	--------	------	--------	-------	-------	------	-------	-----	--------	----	---------	------	------



変更後

アサヒコンサルタント株式会社
株式会社 ミット

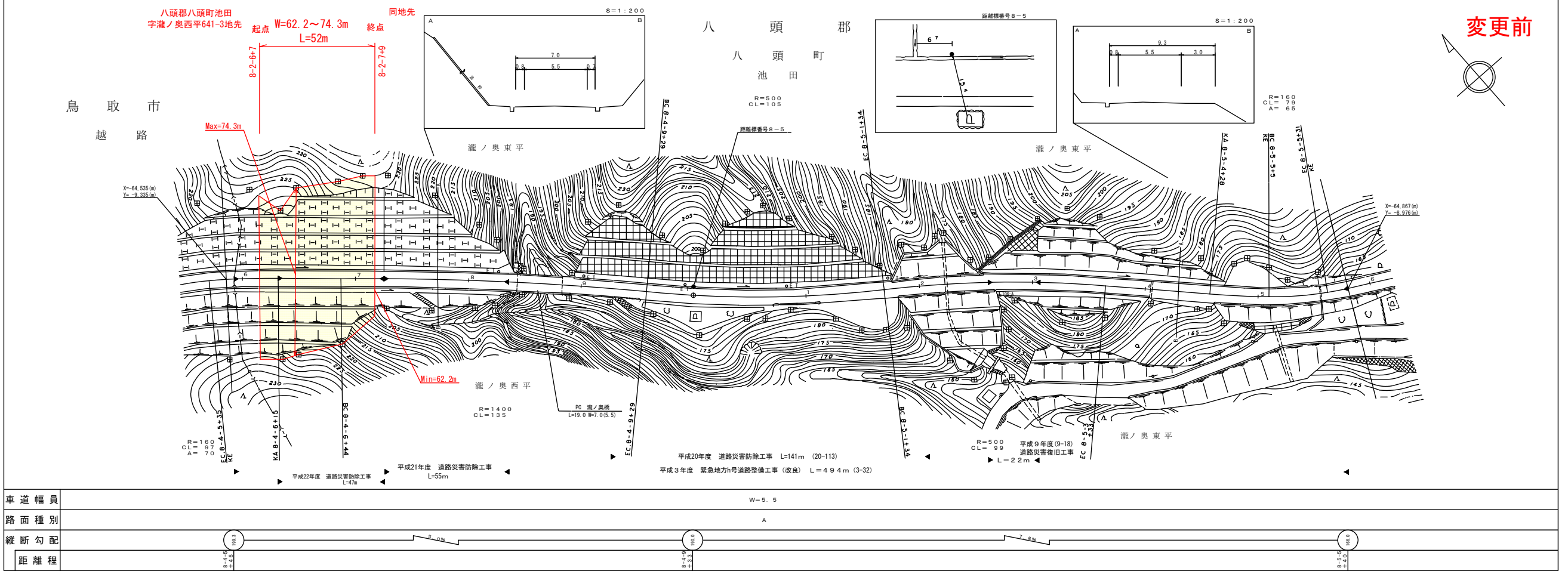
車道幅員	W=6.0												
路面種別	A												
縦断勾配													
距離程													

この地図は、建設省国土地理院長の承認を得て、同院所管の測量標及び測量成果を使用して図製したものである。(承認番号) 昭55. 中出第44号

道 路 台 帳 付 図

鳥 取 県

調整年月	平成 24 年 3 月	図面縮尺	1 : 1000	路線コード	22-293	道路種別	一般県道	路線名	鳥取郡家線	区間	8-4-6~8-5-5	図面番号	22-14
------	-------------	------	----------	-------	--------	------	------	-----	-------	----	-------------	------	-------



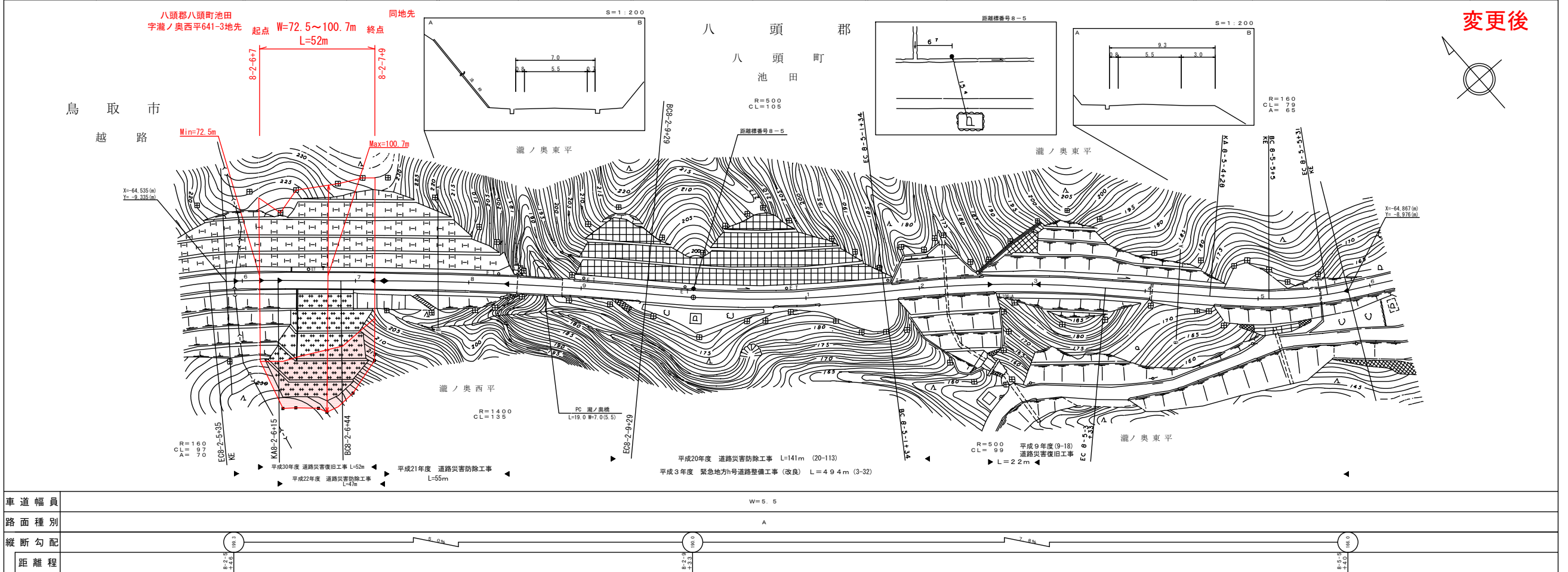
アサヒコンサルタント株式会社

変更前

道 路 台 帳 付 図

鳥 取 県

調整年月	令和 2 年 3 月	図面縮尺	1 : 1000	路線コード	22-293	道路種別	一般県道	路線名	鳥取郡家線	区間	8-4-6~8-5-5	図面番号	22-14
------	------------	------	----------	-------	--------	------	------	-----	-------	----	-------------	------	-------



アサヒコンサルタント株式会社

変更後

この地図は、建設省国土院院長の承認を得て、同院所管の測量図及び測量成果を
使用して図製したものである。(承認番号) 昭59、中出第44号

この地図は、建設省国土院院長の承認を得て、同院所管の測量図及び測量成果を
使用して図製したものである。(承認番号) 昭59、中出第44号