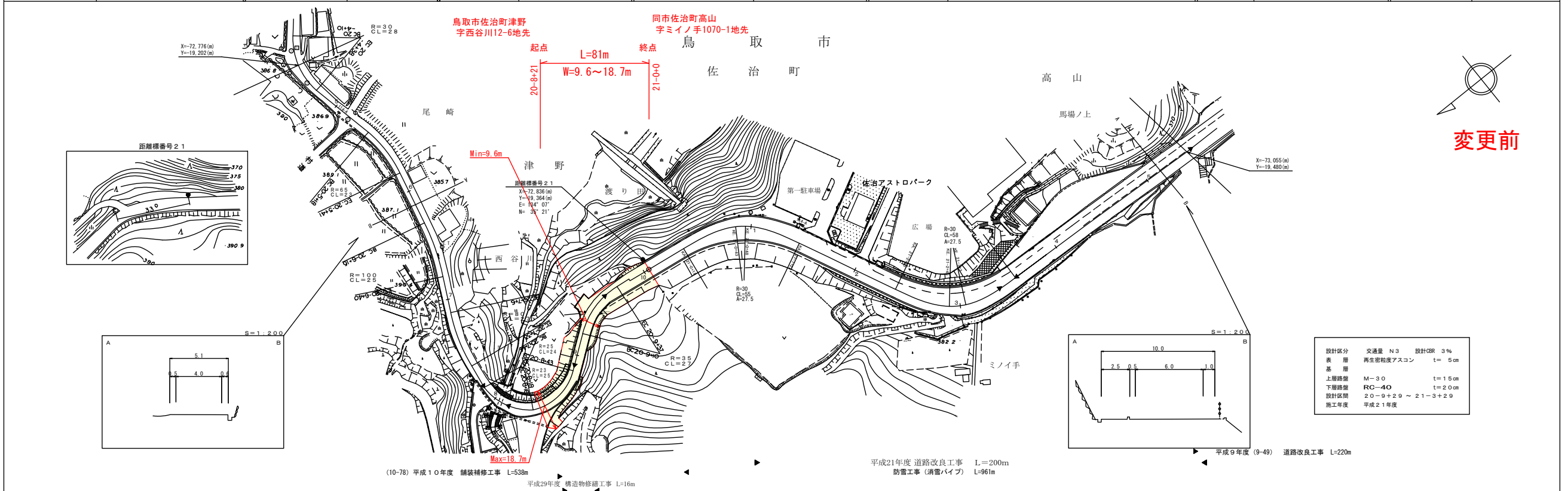


道路台帳付図

鳥取県

調整年月	平成30年3月	図面縮尺	1:1000	路線コード	22-230	道路種別	一般県道	路線名	小河内加茂線	区間	20-5~21-5	図面番号	26-21
------	---------	------	--------	-------	--------	------	------	-----	--------	----	-----------	------	-------



変更前

車道幅員	W=4.0		W=5.5		W=6.0	
路面種別	A		B		A	
縦断勾配	1.3%	0.3%	2.4%	2.4%	1.4%	0.7%
距離程	0+00	0+20	0+40	0+60	0+80	0+100

設計区分	交通量 N3	設計BR	3%
表層	再生密粒度アスコン	t	5cm
基層			
上層路盤	M-30	t	15cm
下層路盤	RC-40	t	20cm
設計区間	20-9+29 ~ 21-3+29		
施工年度	平成21年度		

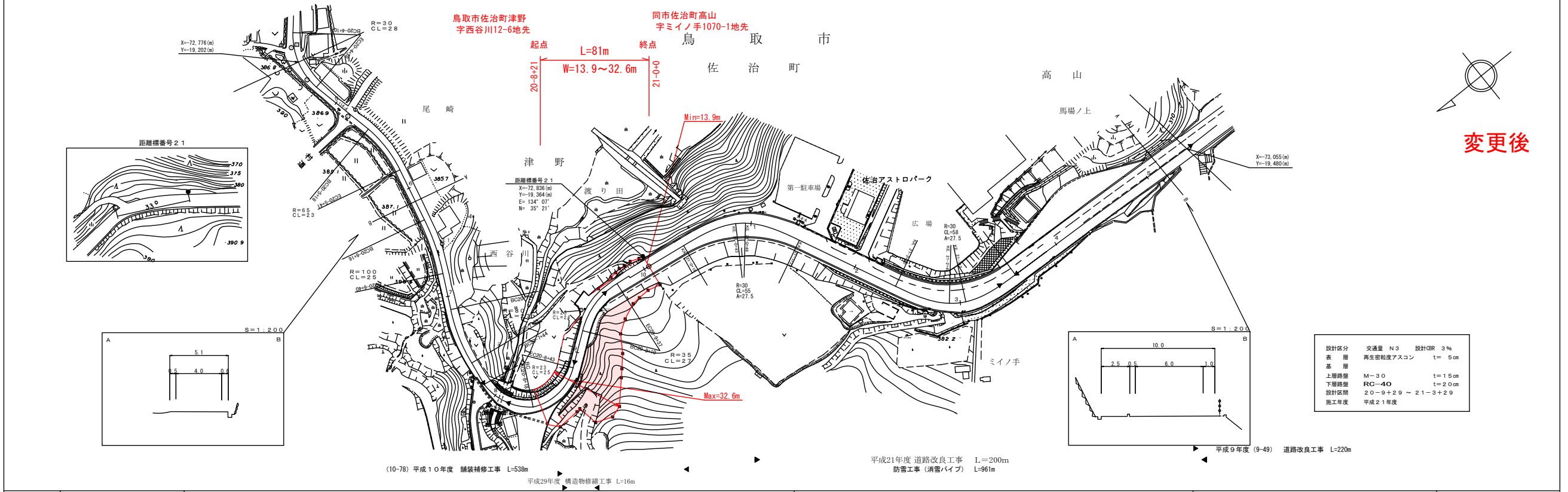
株式会社開発コンサルタント
株式会社ミント

この地図は、建設省国土院院長の承認を得て、同院所管の測量標及び測量成果を使用して製図したものである。(承認番号) 昭66. 中込第34号

道路台帳付図

鳥取県

調整年月	令和2年3月	図面縮尺	1:1000	路線コード	22-230	道路種別	一般県道	路線名	小河内加茂線	区間	20-5~21-5	図面番号	26-21
------	--------	------	--------	-------	--------	------	------	-----	--------	----	-----------	------	-------



変更後

車道幅員	W=4.0		W=5.5		W=6.0	
路面種別	A		B		A	
縦断勾配	1.3%	0.3%	2.4%	2.4%	1.4%	0.7%
距離程	0+00	0+20	0+40	0+60	0+80	0+100

設計区分	交通量 N3	設計BR	3%
表層	再生密粒度アスコン	t	5cm
基層			
上層路盤	M-30	t	15cm
下層路盤	RC-40	t	20cm
設計区間	20-9+29 ~ 21-3+29		
施工年度	平成21年度		

株式会社開発コンサルタント
株式会社ミント

この地図は、建設省国土院院長の承認を得て、同院所管の測量標及び測量成果を使用して製図したものである。(承認番号) 昭66. 中込第34号