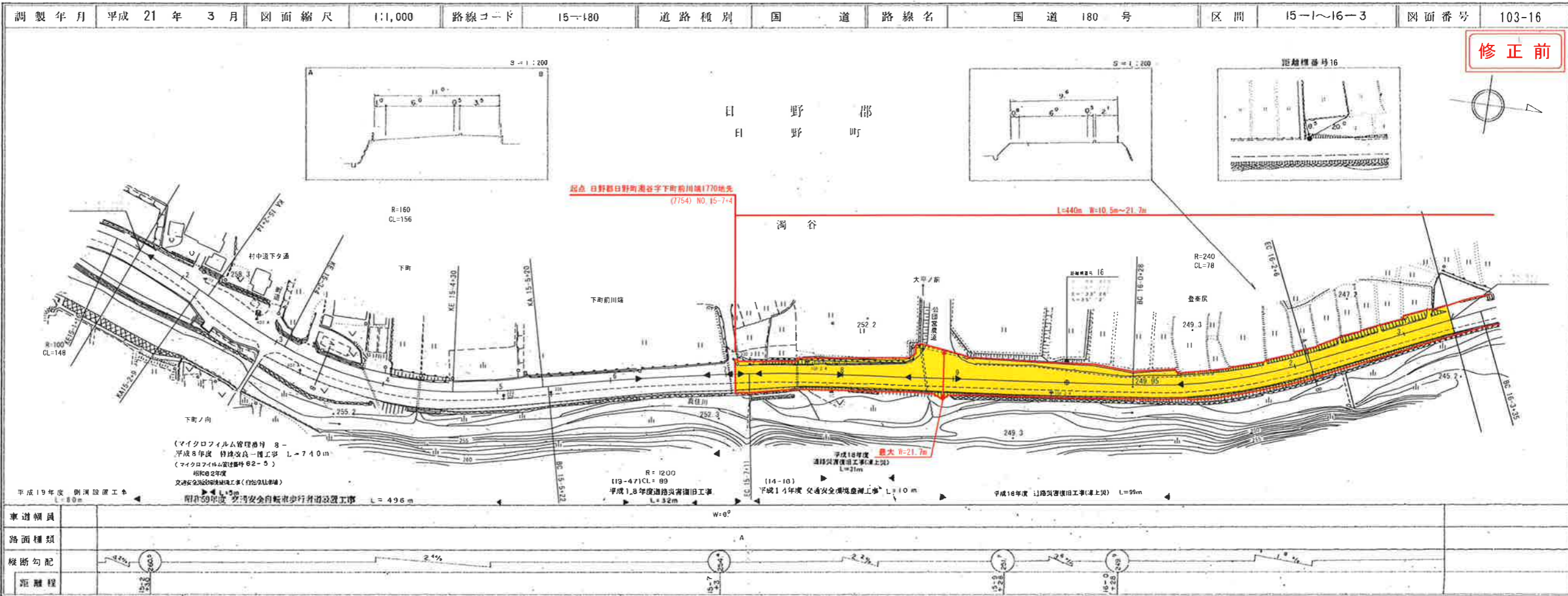


道路台帳平面図

鳥取県

① 1/2

路線コード
15-180
路線名
一般国道180号
変更位置
日野郡日野町濁谷
変更理由
道路改良工事



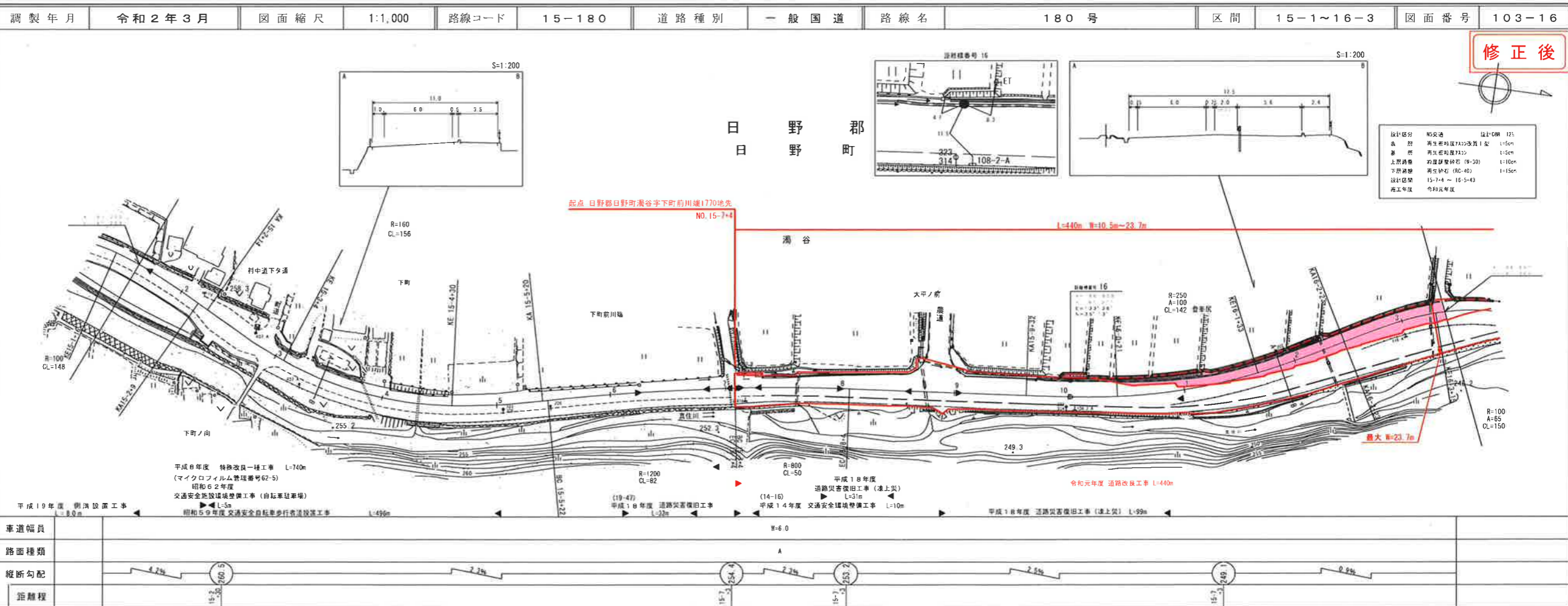
(有)江府技研コンサルタント
株式会社 日化技研
野口技研有限公司
野口技研株式会社

(有)江府技研コンサルタント
株式会社 ワーパス
野口技研有限公司
野口技研株式会社

(有)江府技研コンサルタント
株式会社 日新測量設計
野口技研有限公司
野口技研株式会社

道路台帳付図

鳥取県



(有)江府技研コンサルタント
株式会社 日化技研
野口技研有限公司
野口技研株式会社

(有)江府技研コンサルタント
株式会社 ワーパス
野口技研有限公司
野口技研株式会社

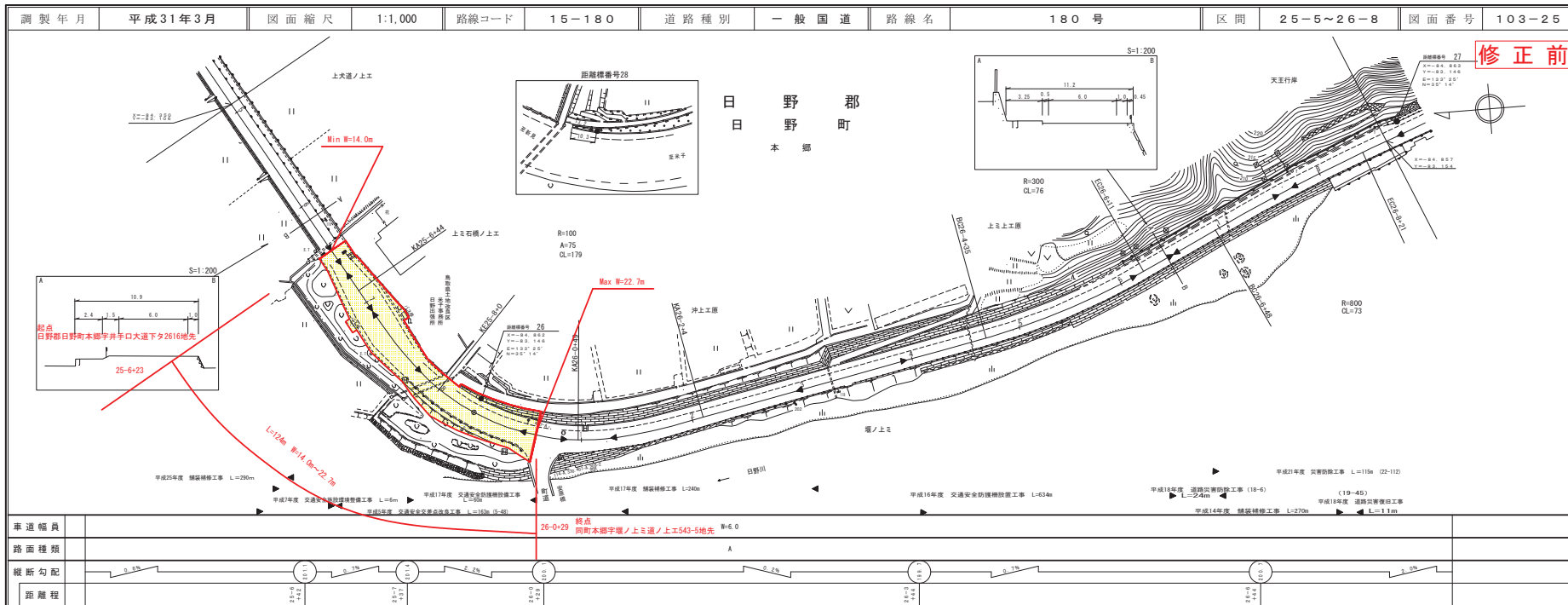
(有)江府技研コンサルタント
株式会社 日新測量設計
野口技研有限公司
野口技研株式会社

設計区分	N5交通	設計GPM	121
表層	再生粗粒層732(改良1型)	L=5cm	
基層	再生粗粒層732>	L=5cm	
上層路盤	改良砕石(9-30)	L=10cm	
下層路盤	再生砕石(16-40)	L=15cm	
設計区間	15-14 ~ 16-5-43		
施工年度	令和元年度		

道路台帳付図

鳥取県

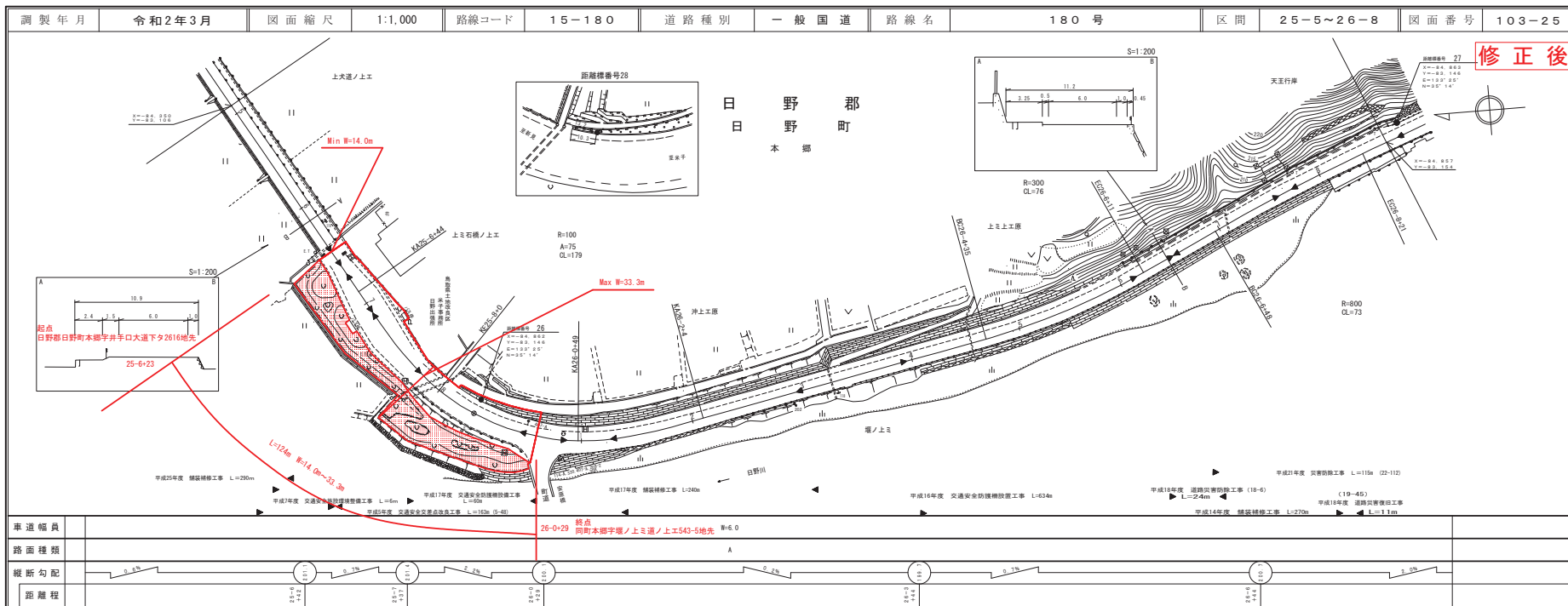
路線名
一般国道 180号
変更位置
日野郡日野町本郷
変更理由
区域変更



有限会社マツモトサーハイコンサルタント
(株)江府技研コンサルタンツ

道路台帳付図

鳥取県



有限会社マツモトサーハイコンサルタント
サンイン技術コンサルタント株式会社
(株)江府技研コンサルタンツ