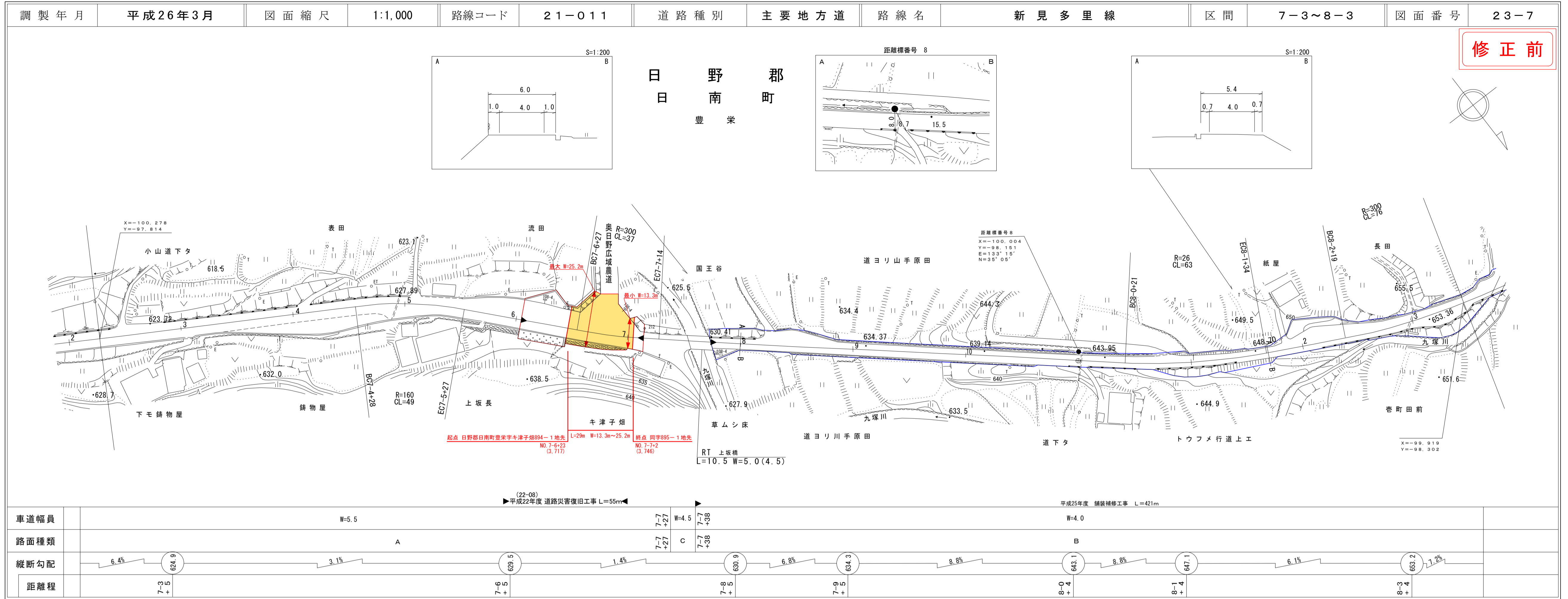


# 道路台帳平面図

鳥取県

③

路線コード  
21-011  
路線名  
主要地方道 新見多里線  
変更位置  
日野郡日南町豊栄  
変更理由  
道路災害復旧工事  
(30年災269号)

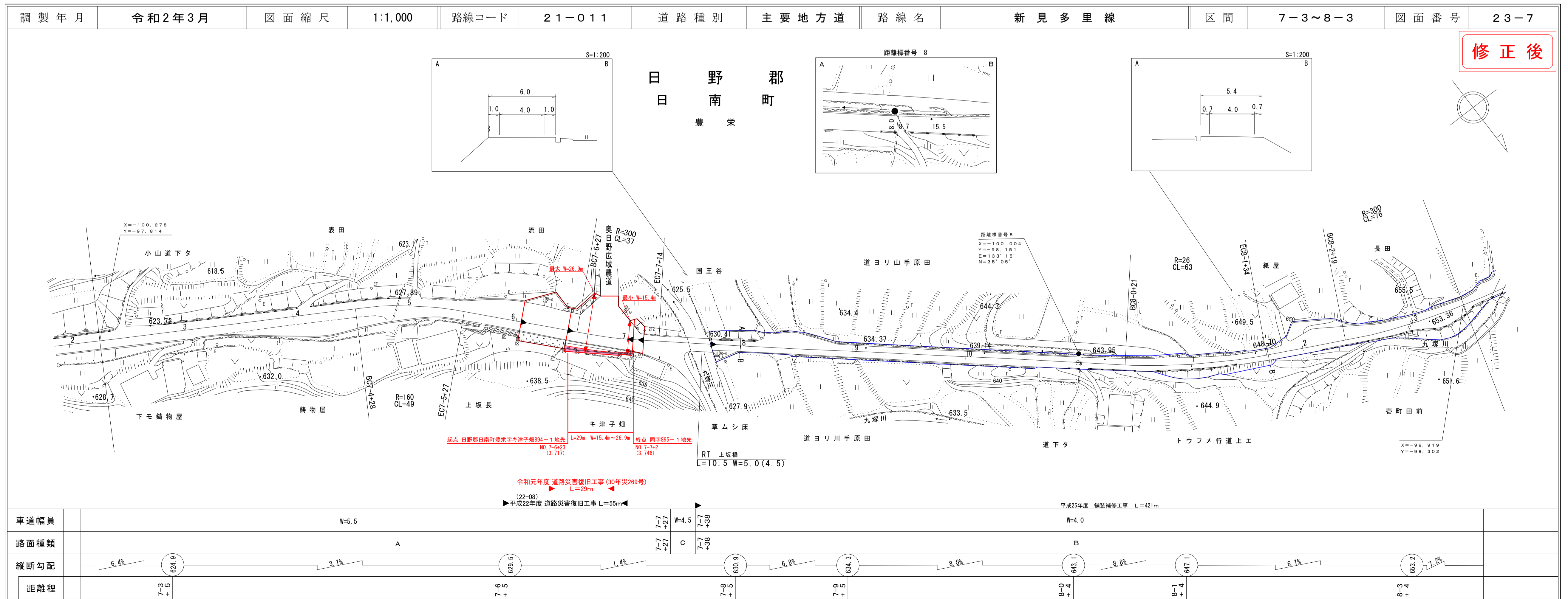


修正前

株式会社  
（有）江府技研コンサルタント  
アトスベース

# 道路台帳付図

鳥取県



修正後

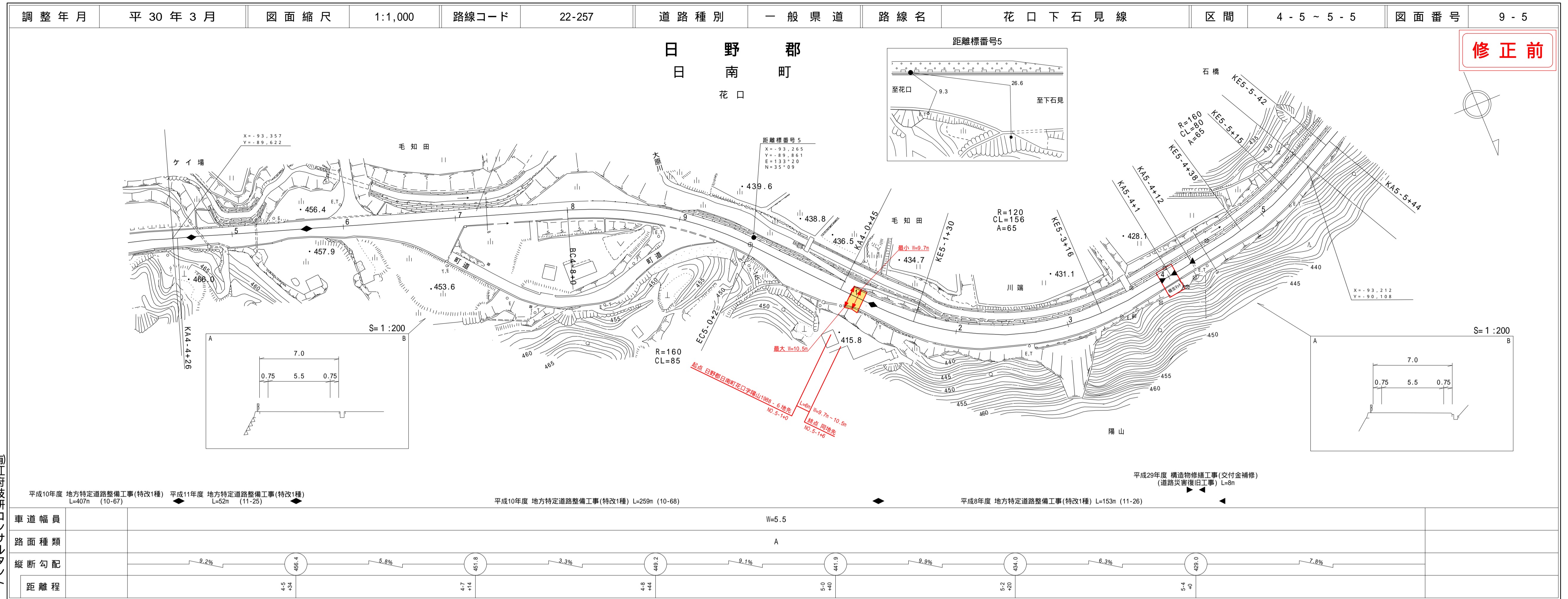
株式会社  
（有）江府技研コンサルタント  
ダイニ子技研株式会社

この地図は、建設省国土院の承認を得て、同院所管の測量簿及び測量成果を使用して調製したものである。（承認番号）昭53 中公第77号

この地図は、建設省国土院の承認を得て、同院所管の測量簿及び測量成果を使用して調製したものである。（承認番号）昭53 中公第77号

# 道路台帳付図

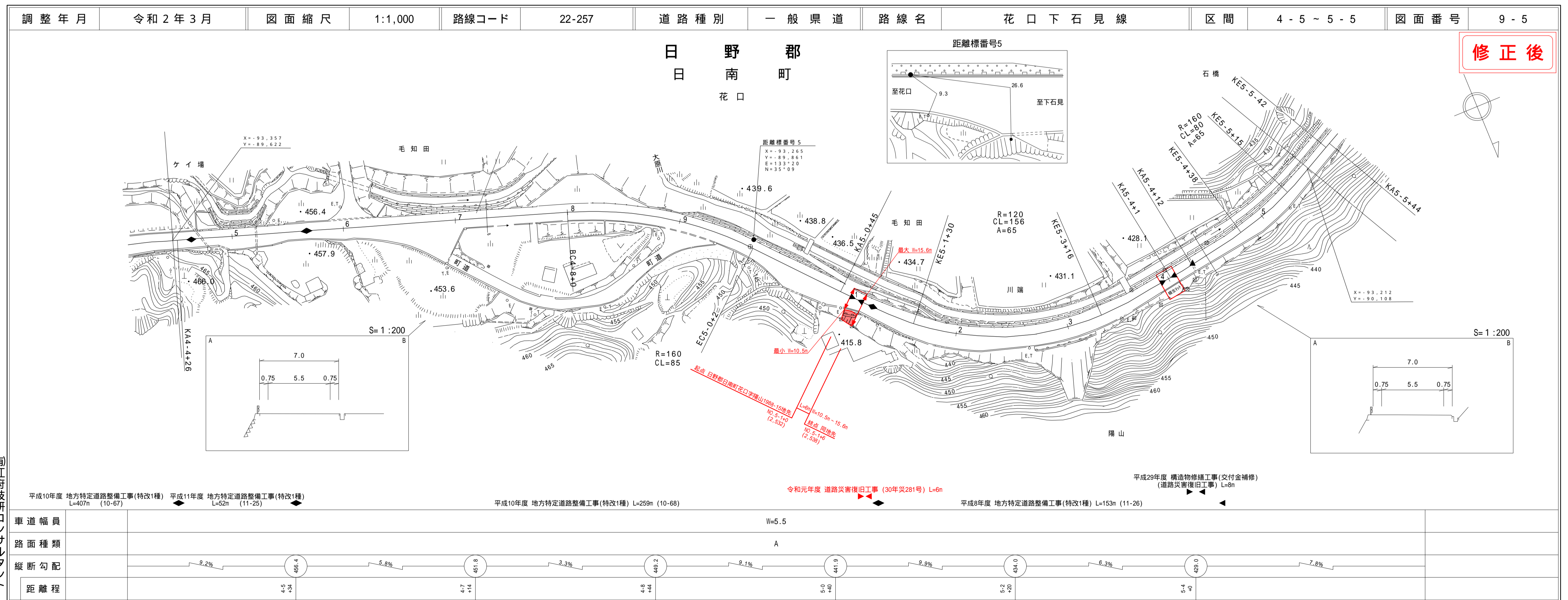
鳥取県



路線コード  
22-257  
路線名  
一般県道 花口下石見線  
変更位置  
日野郡日南町花口  
変更理由  
道路災害復旧工事  
(30年災281号)

# 道路台帳付図

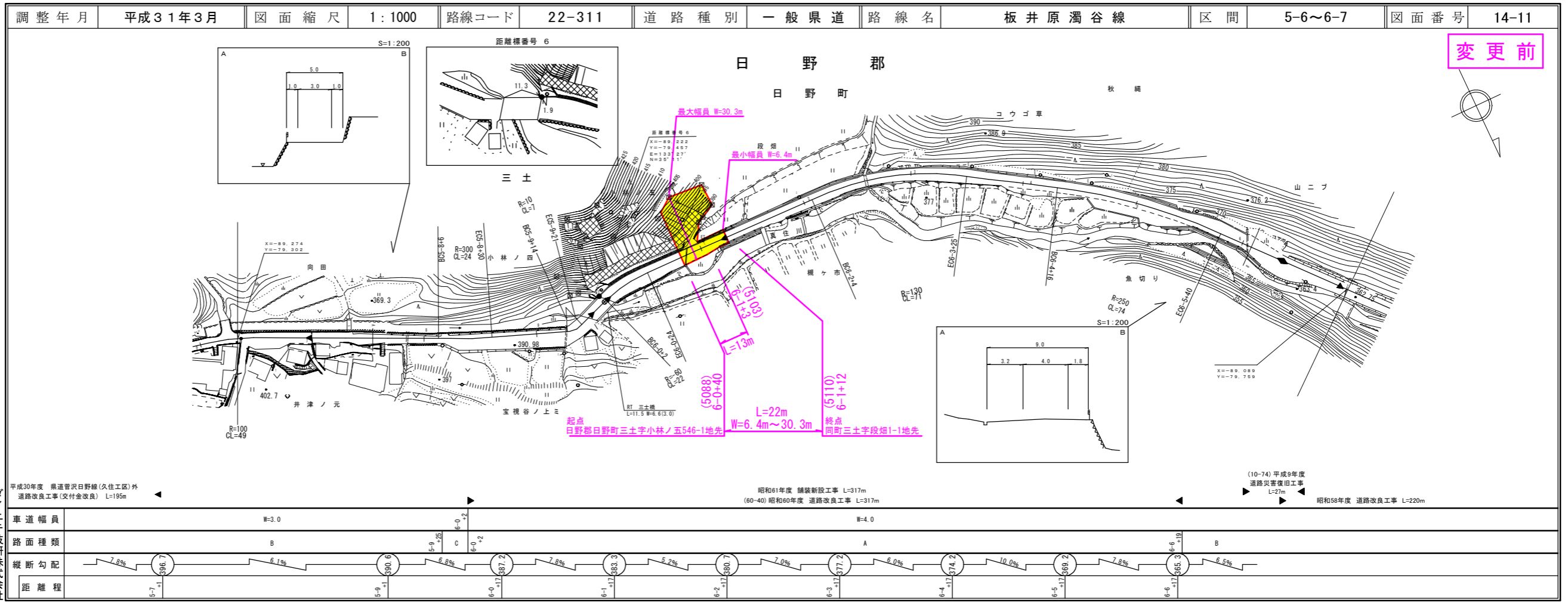
鳥取県



22-311  
 一般県道  
 板井原濁谷線  
 道路災害復旧工事  
 L=13m

道 路 台 帳 付 図

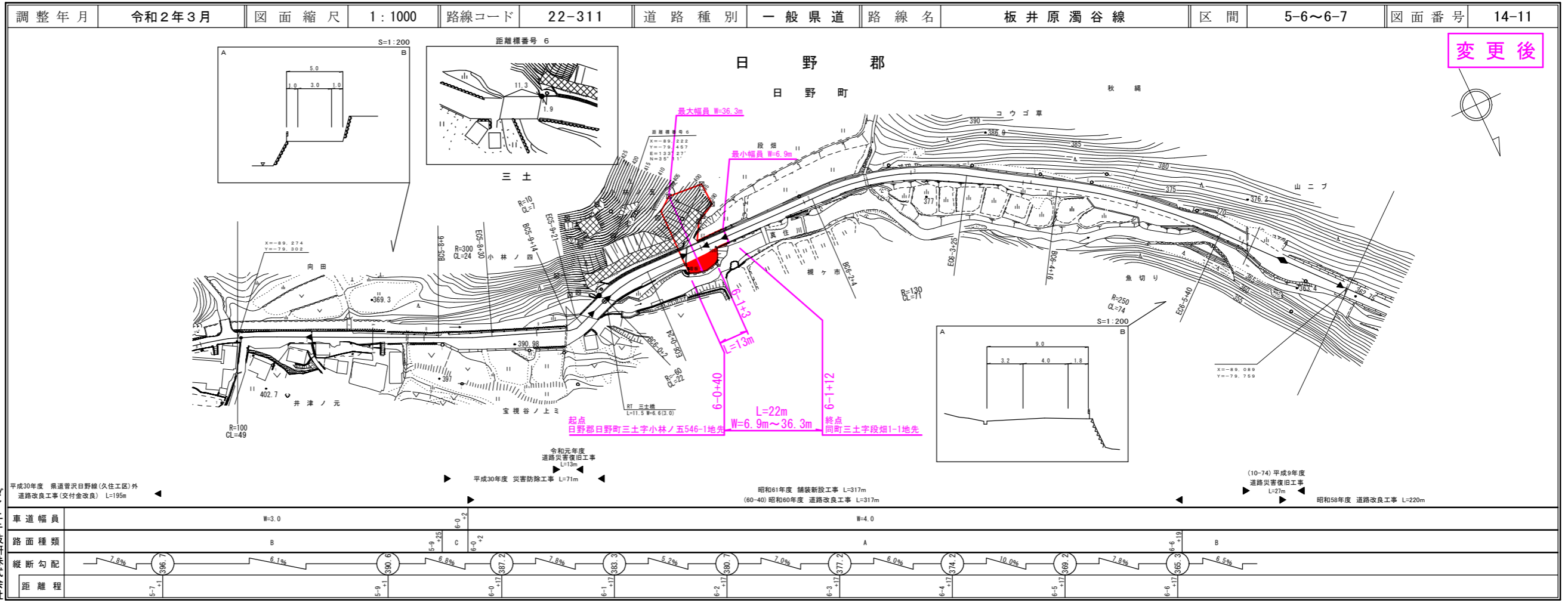
鳥 取 県



有限会社マツモト(有)ダイニ子技術株式会社  
 (有)広陵測量調査事務所  
 サイバー空間コンサルタント

道 路 台 帳 付 図

鳥 取 県



有限会社マツモト(有)ダイニ子技術株式会社  
 (有)広陵測量調査事務所  
 サイバー空間コンサルタント