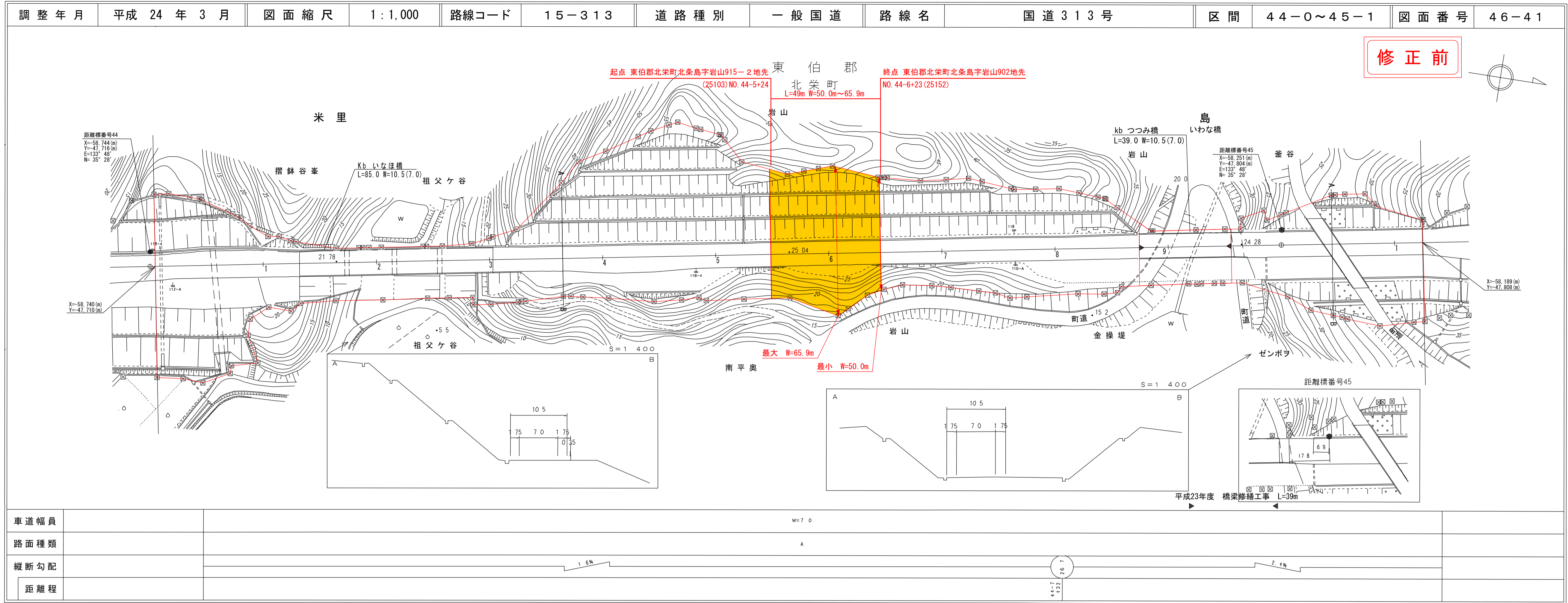


路線コード
15-313
路線名
一般国道 313号

①
変更位置
東伯郡北栄町北条島
変更理由
道路災害復旧工事
(30年災528号) L=49m

道路台帳平面図

鳥取県



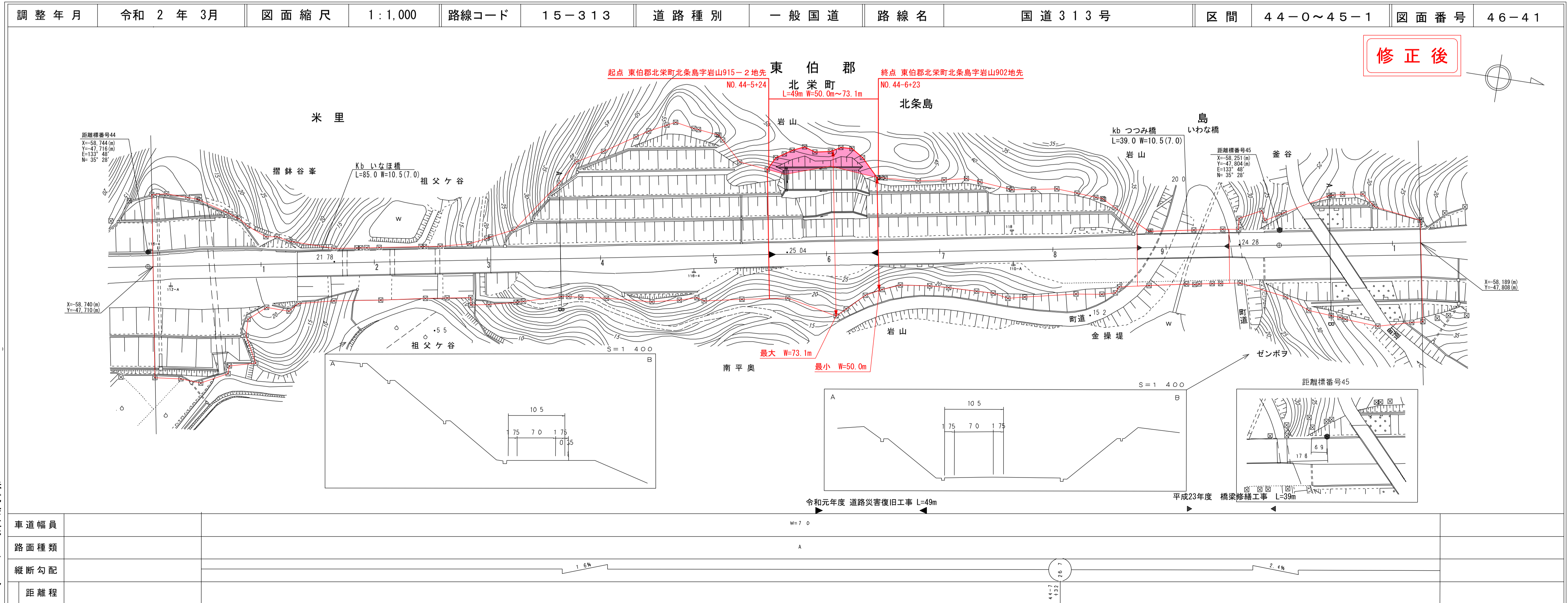
修正前

株式会社ジーアイシー

この地図は、建設省国土地理院長の承認を得て、同院所管の測量及び測量成果を使用して製図したものである。(承認番号) 昭55-中公第 44号

道路台帳付図

鳥取県



修正後

株式会社ジーアイシー

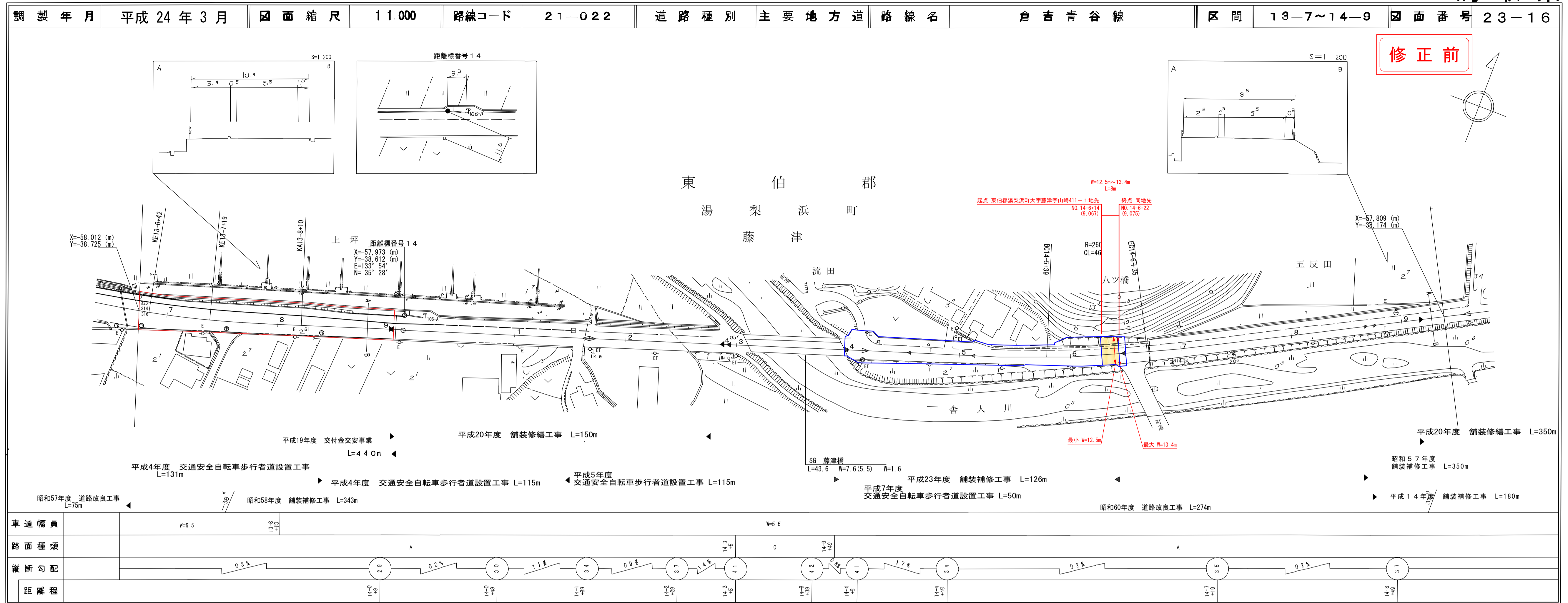
この地図は、建設省国土地理院長の承認を得て、同院所管の測量及び測量成果を使用して製図したものである。(承認番号) 昭55-中公第 44号

道路台帳平面図

鳥取県

路線コード
21-022
路線名
主要地方道 倉吉青谷線

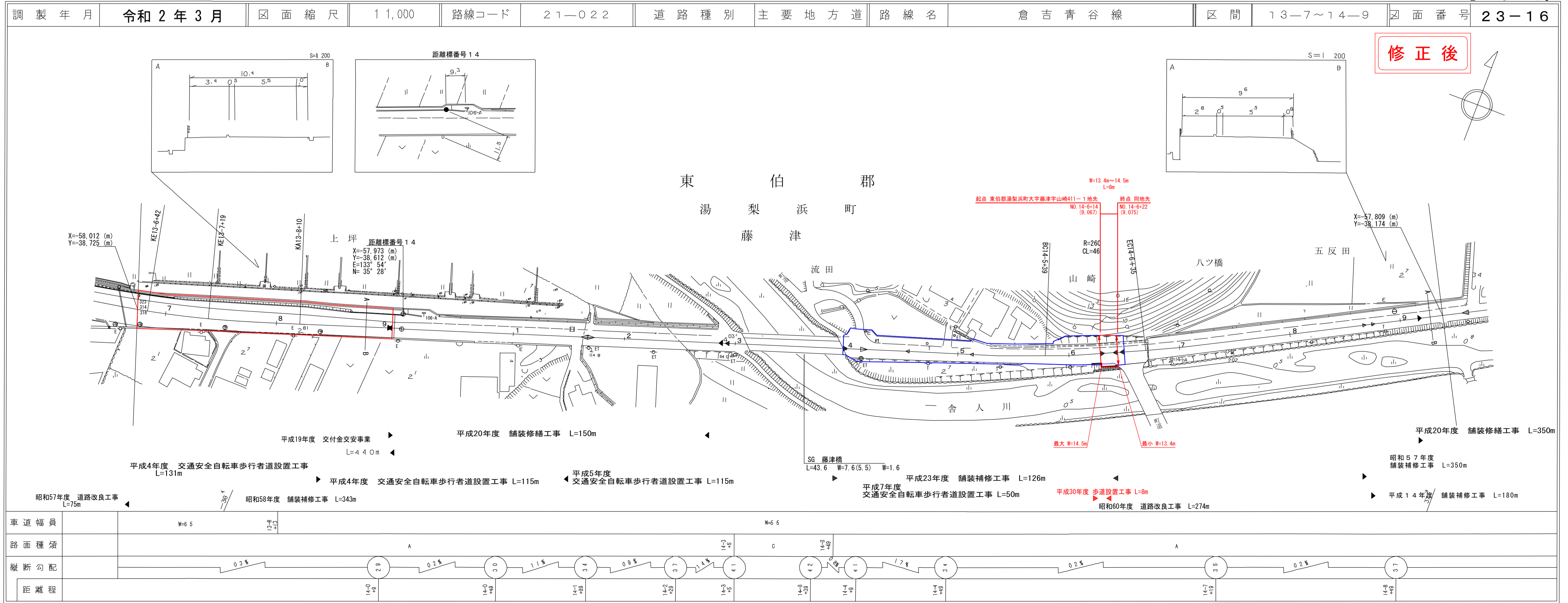
④
変更位置
東伯郡湯梨浜町大字藤津
変更理由
歩道設置工事 L=8m



修正前

道路台帳付図

鳥取県



修正後

株式会社アトスペース

この図面は、建設省国土院の定める「道路台帳の作成及び更新の手続等に関する省令」に基づき作成されたものである。

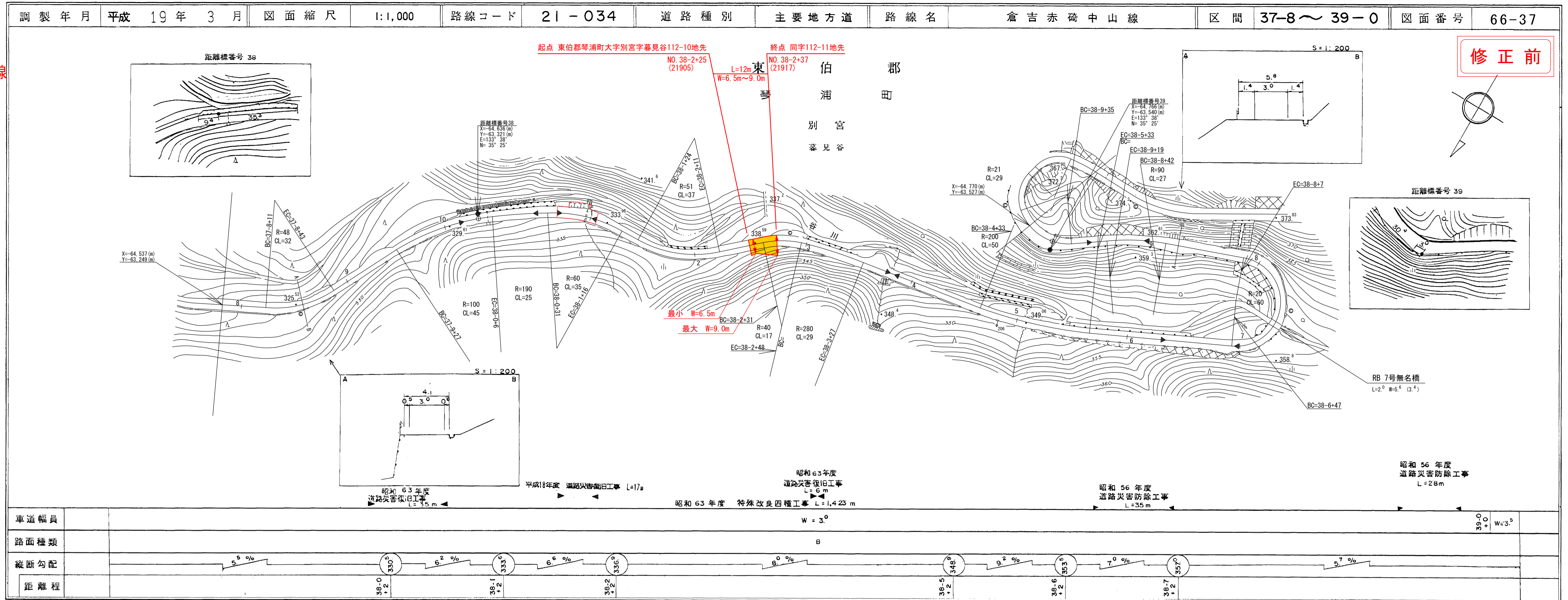
路線コード
21-034

路線名
主要地方道 倉吉赤碓中山線

⑥

変更位置
東伯郡琴浦町大字別宮

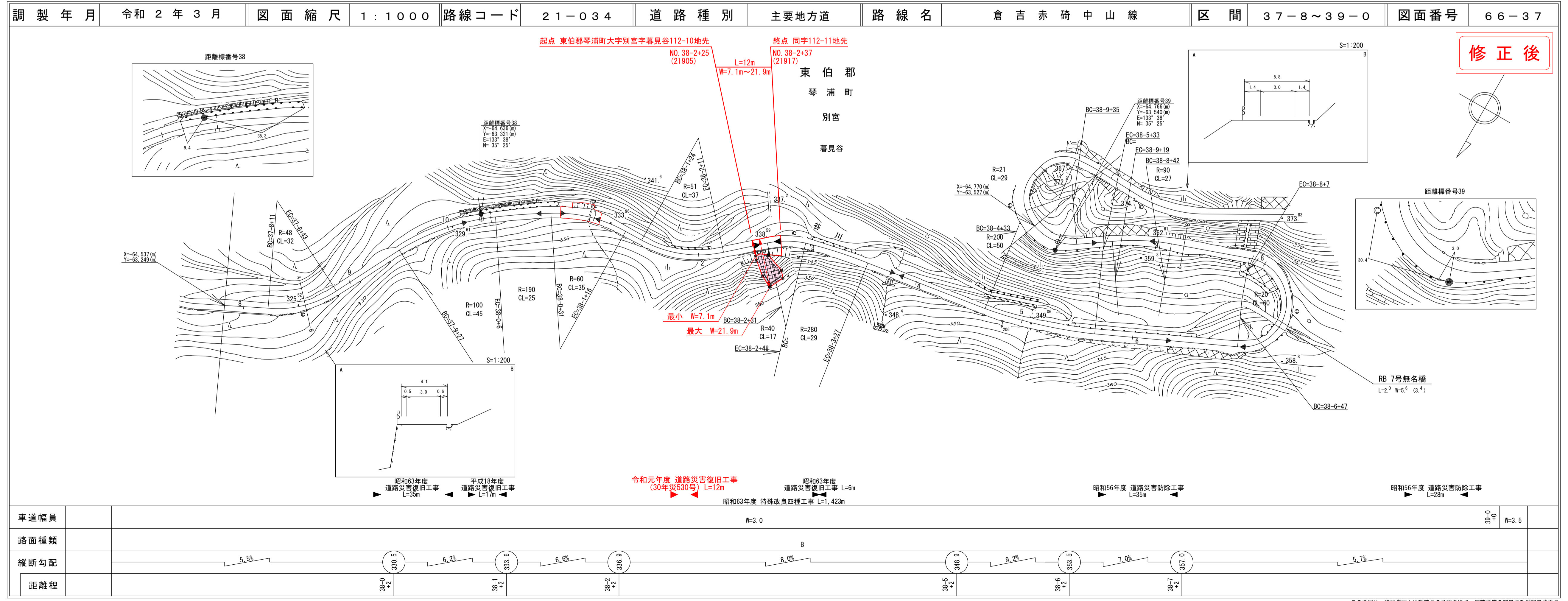
変更理由
道路災害復旧工事
(30年災530号) L=12m



株式会社アールワンシステムズ

株式会社アールワンシステムズ

道 路 台 帳 付 図



この地図は、建設省国土院院長の承認を得て、同院所管の測量課及び測量成果を
使用して調製したものである。(承認番号) 昭55・中公第44号