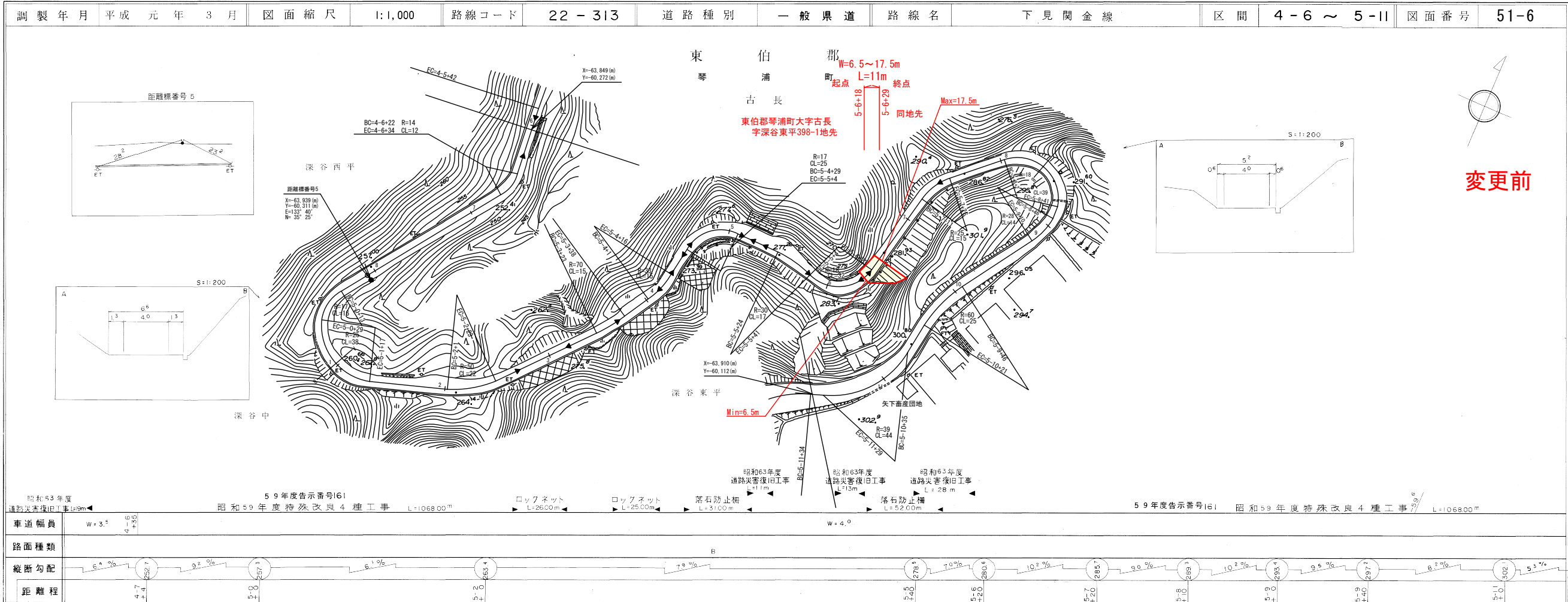


道路台帳平面図

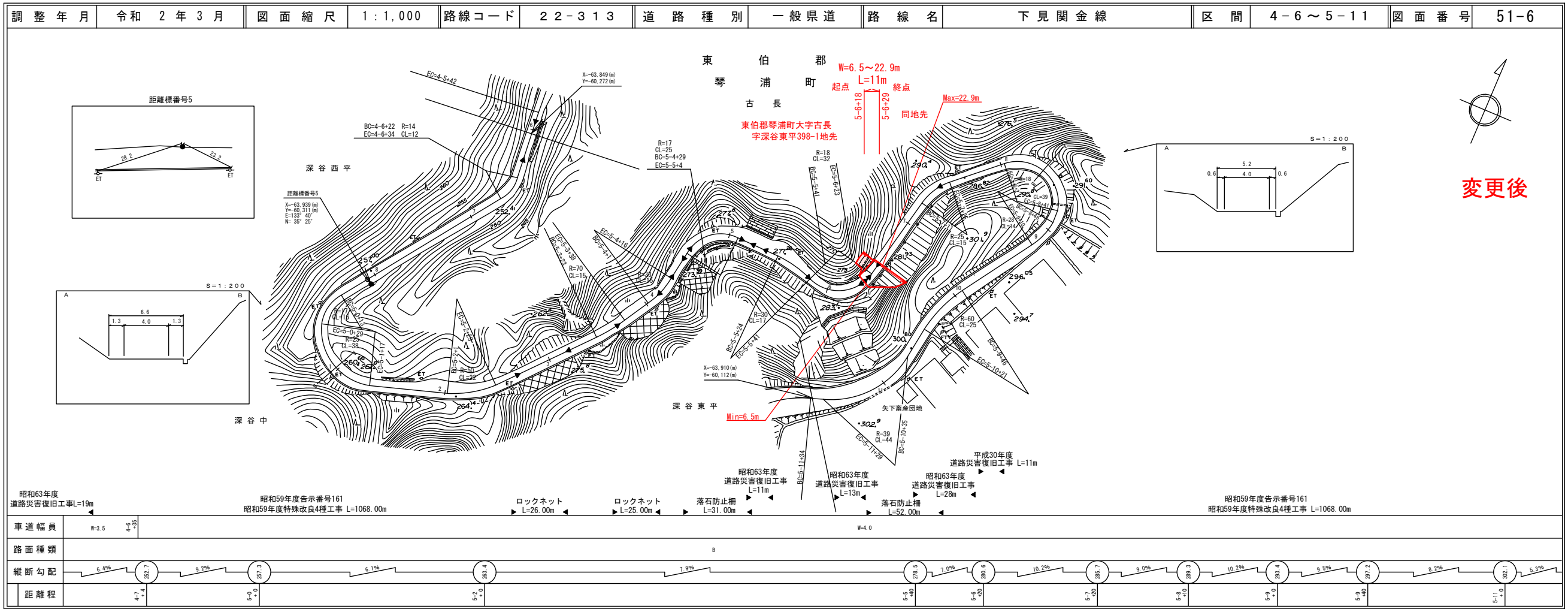
鳥取県



変更前

道路台帳付図

鳥取県



変更後

日本海測量株式会社

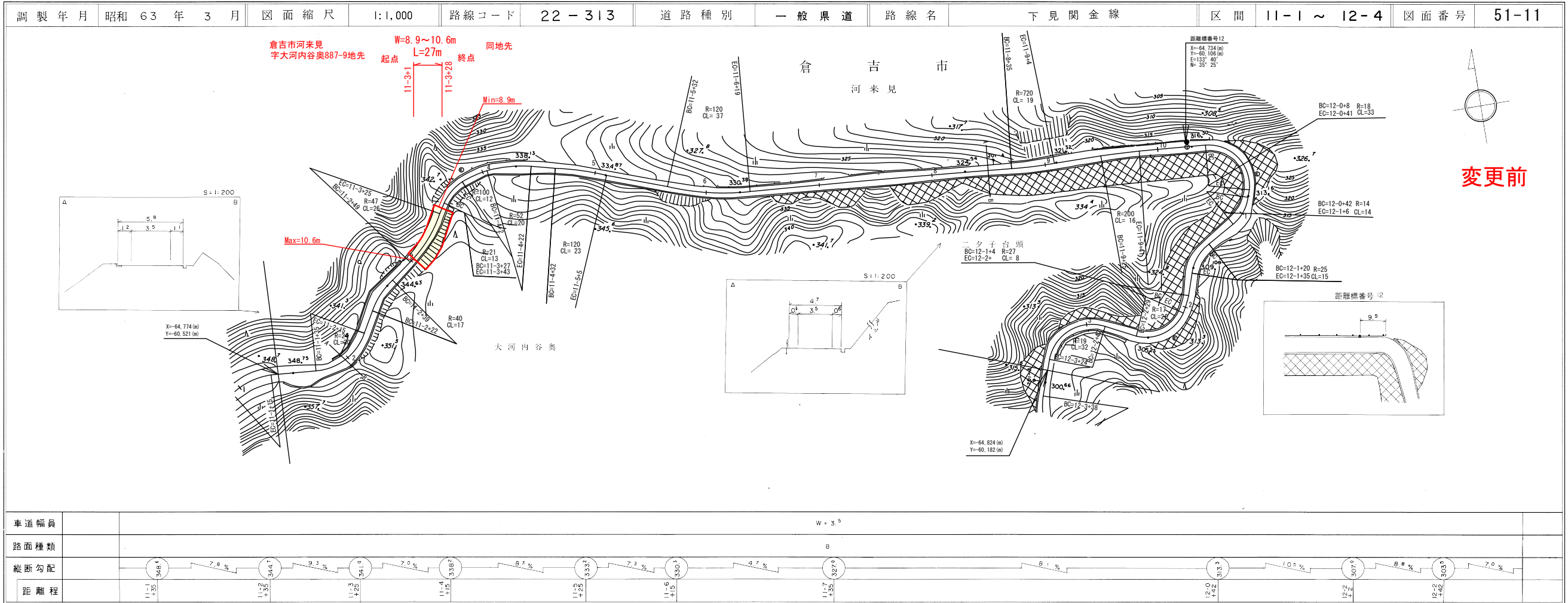
日本海測量株式会社

この図面は、建設省国土院院長の承認を得て、図面中の測量数値及び測量成果を
使用して複製したものである。(測図番号) 第55、甲24第、44号

この図面は、建設省国土院院長の承認を得て、図面中の測量数値及び測量成果を
使用して複製したものである。(測図番号) 第55、甲24第、44号

道路台帳平面図

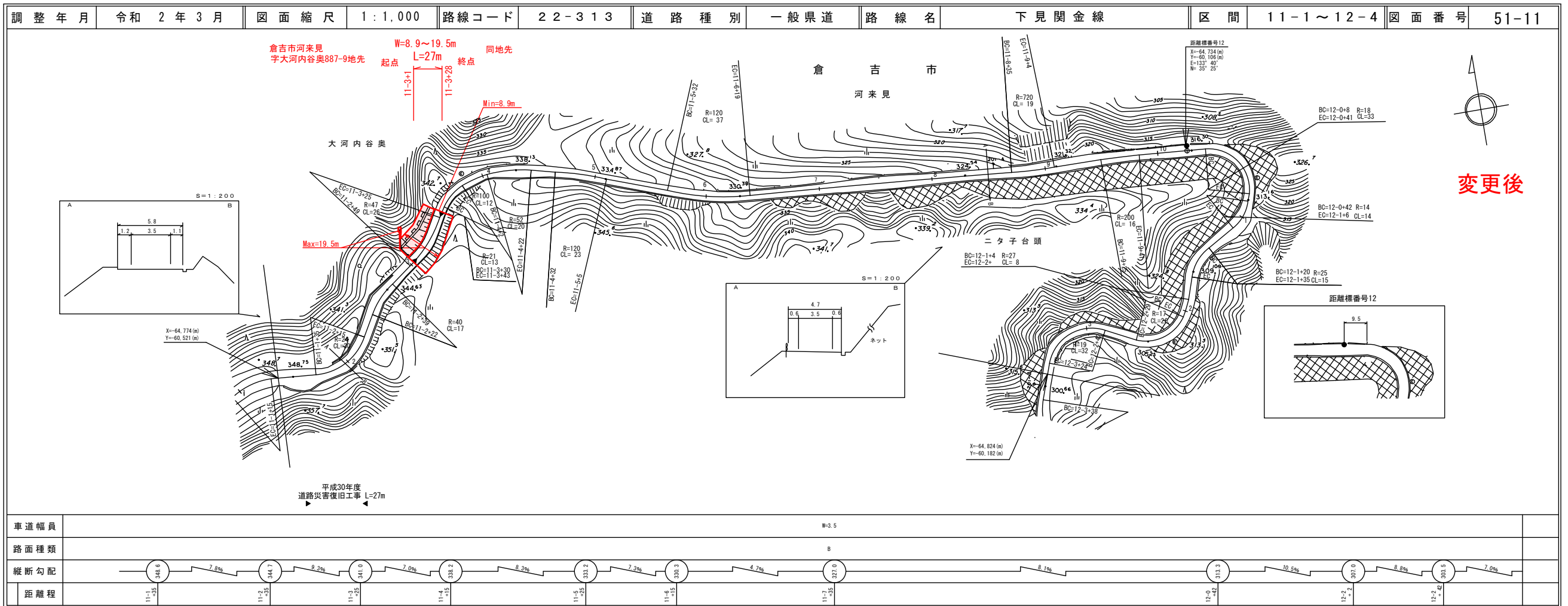
鳥取県



椿測量設計株式会社

道路台帳付図

鳥取県



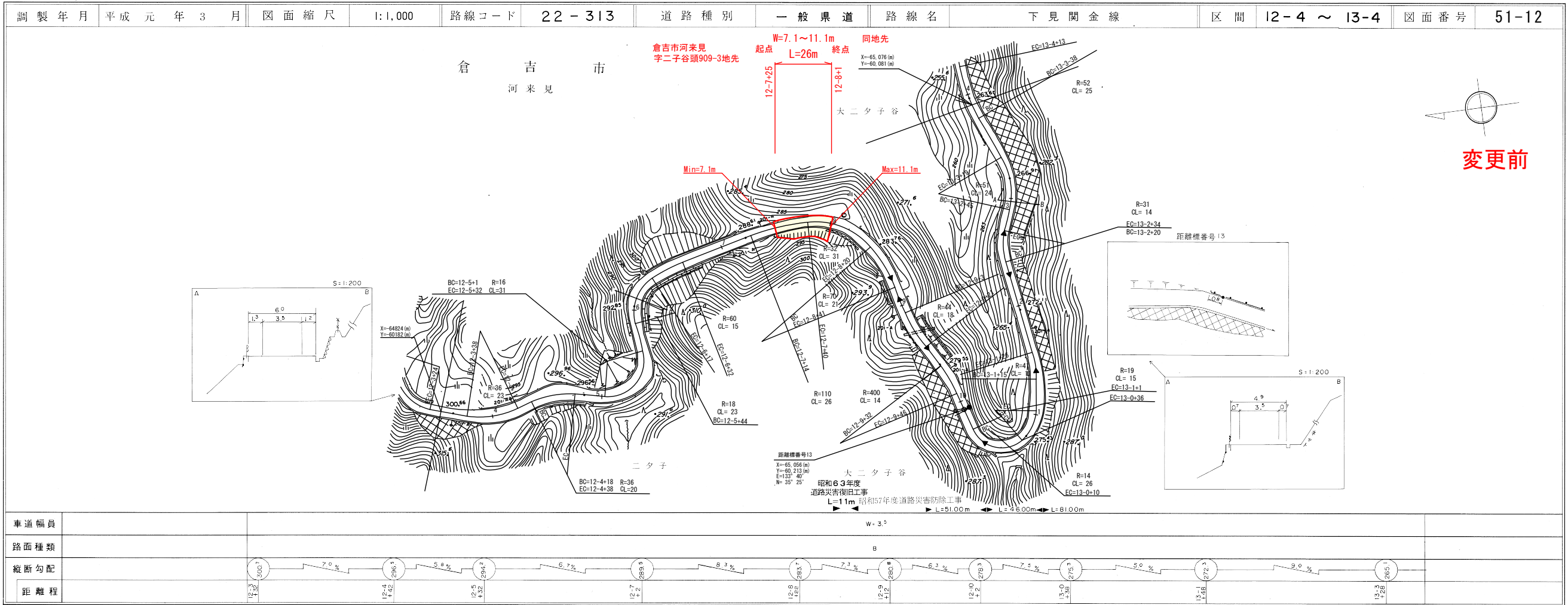
椿測量設計株式会社

この図面は、建設省国土院院長の承認を得て、同院所管の測量及び測量業務に使用して製図したものである。(測図番号) 昭55. 中公第 44号

この図面は、建設省国土院院長の承認を得て、同院所管の測量及び測量業務に使用して製図したものである。(測図番号) 昭55. 中公第 44号

道路台帳平面図

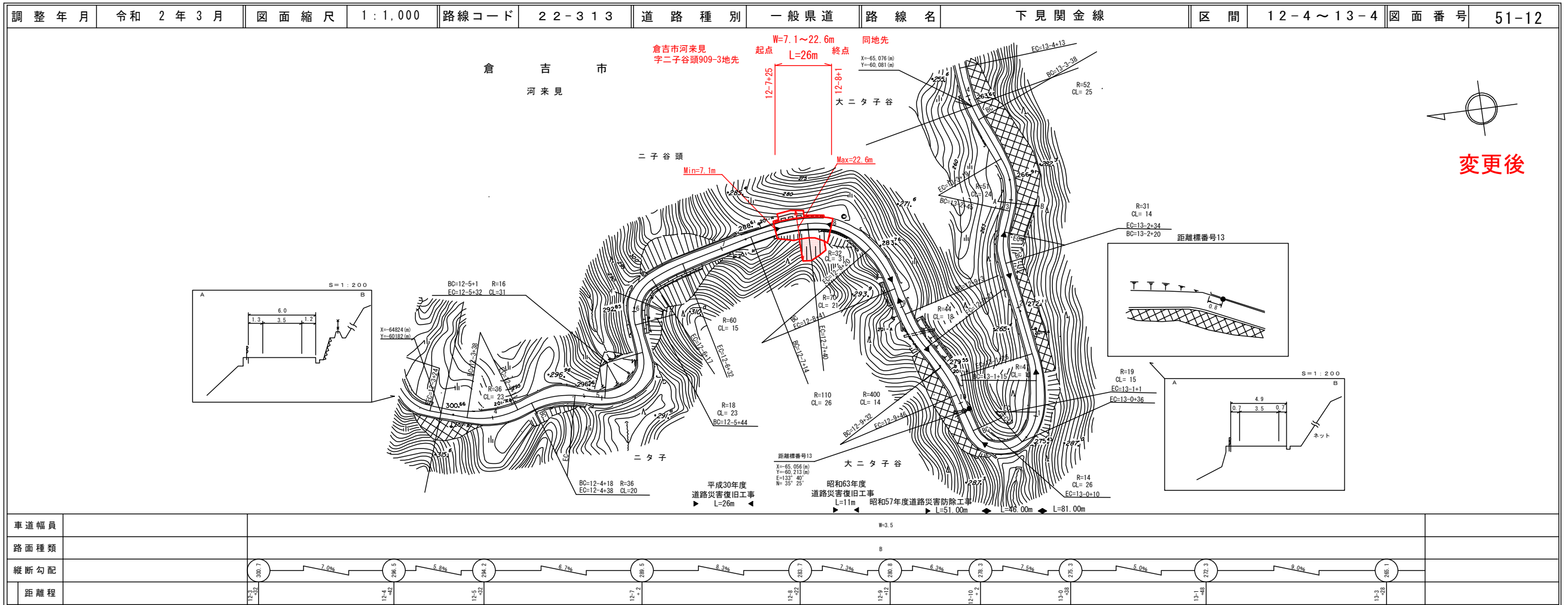
鳥取県



中部測量株式会社

道路台帳付図

鳥取県



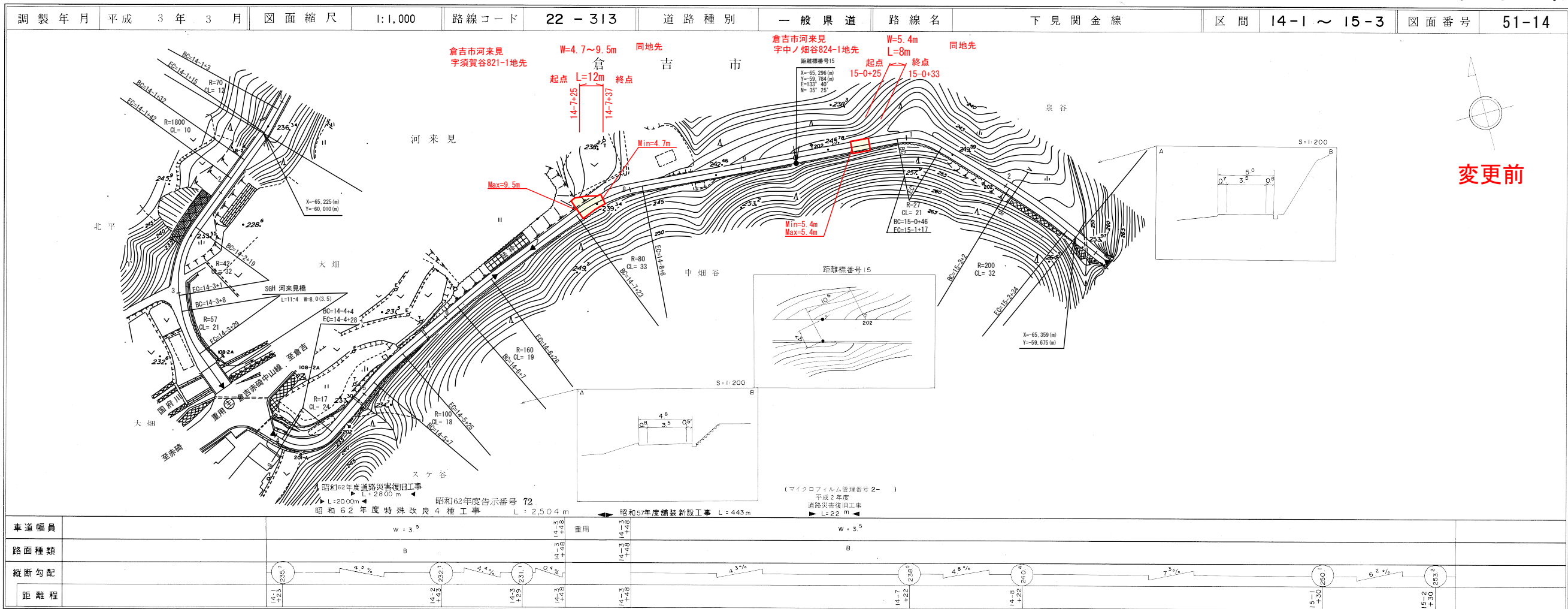
中部測量株式会社
株式会社 ミット

この図面は、建設業法に準拠した測量士等の署名を有する測量士等の測量結果に基づき作成されたものであり、測量士等の署名を有しない測量士等の測量結果に基づき作成されたものではない。

この図面は、建設業法に準拠した測量士等の署名を有する測量士等の測量結果に基づき作成されたものであり、測量士等の署名を有しない測量士等の測量結果に基づき作成されたものではない。

道路台帳平面図

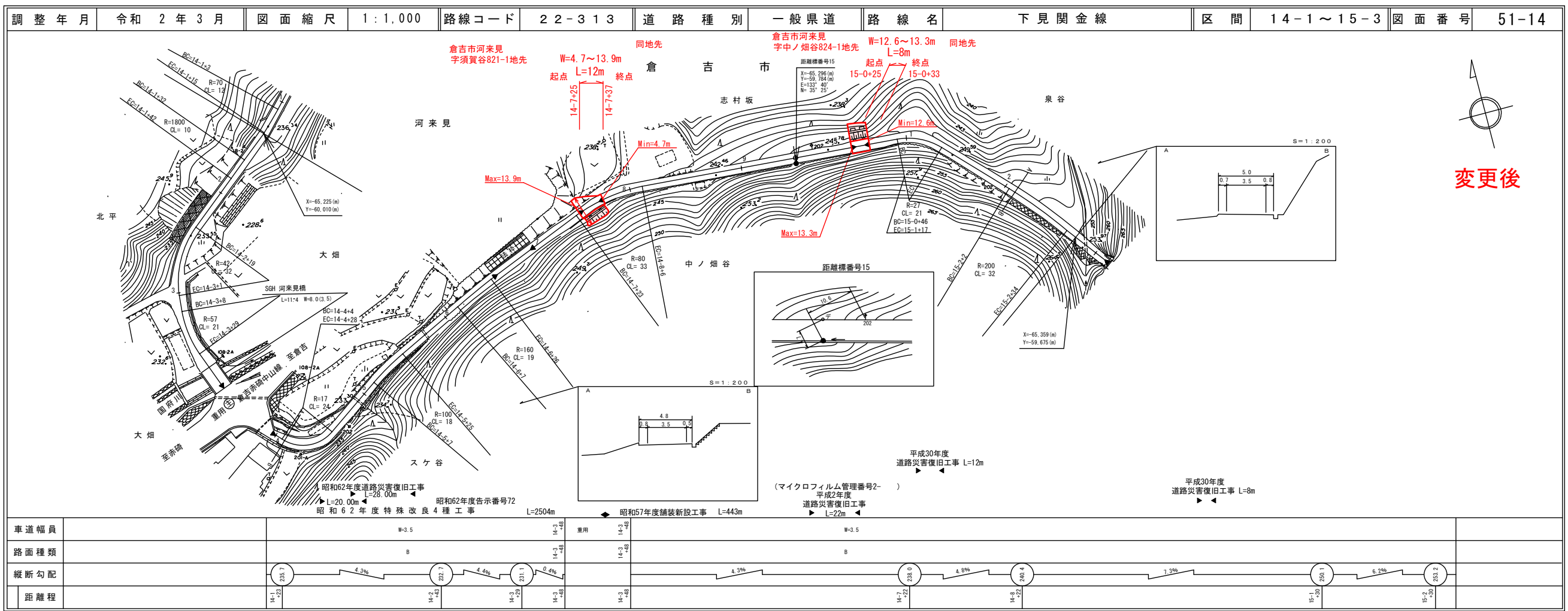
鳥取県



変更前

道路台帳付図

鳥取県



変更後

ダイニチ技研株式会社

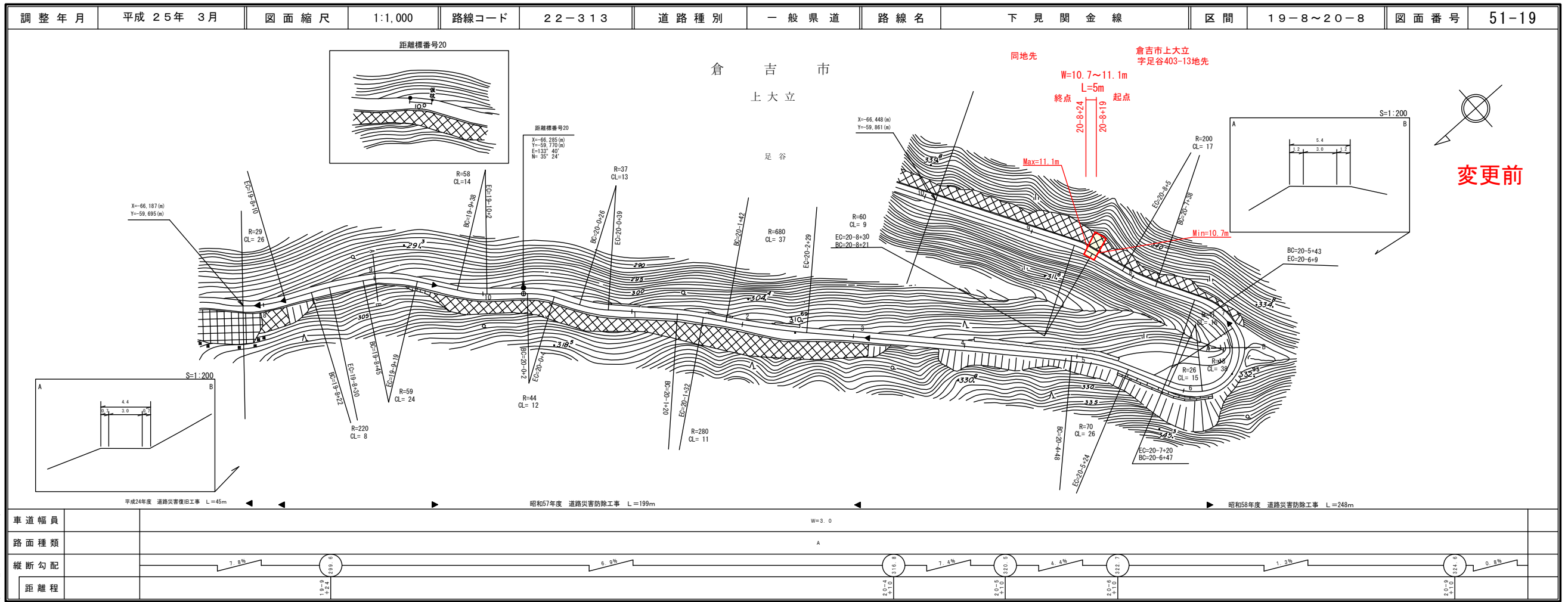
ダイニチ技研株式会社
株式会社 ミット

この地図は、建設省国土院の承認を経て、同院所管の測量及び測量成果を
使用して作成したものである。(測量番号) 昭55-中公第 44号

この地図は、建設省国土院の承認を経て、同院所管の測量及び測量成果を
使用して作成したものである。(測量番号) 昭55-中公第 44号

道 路 台 帳 平 面 図

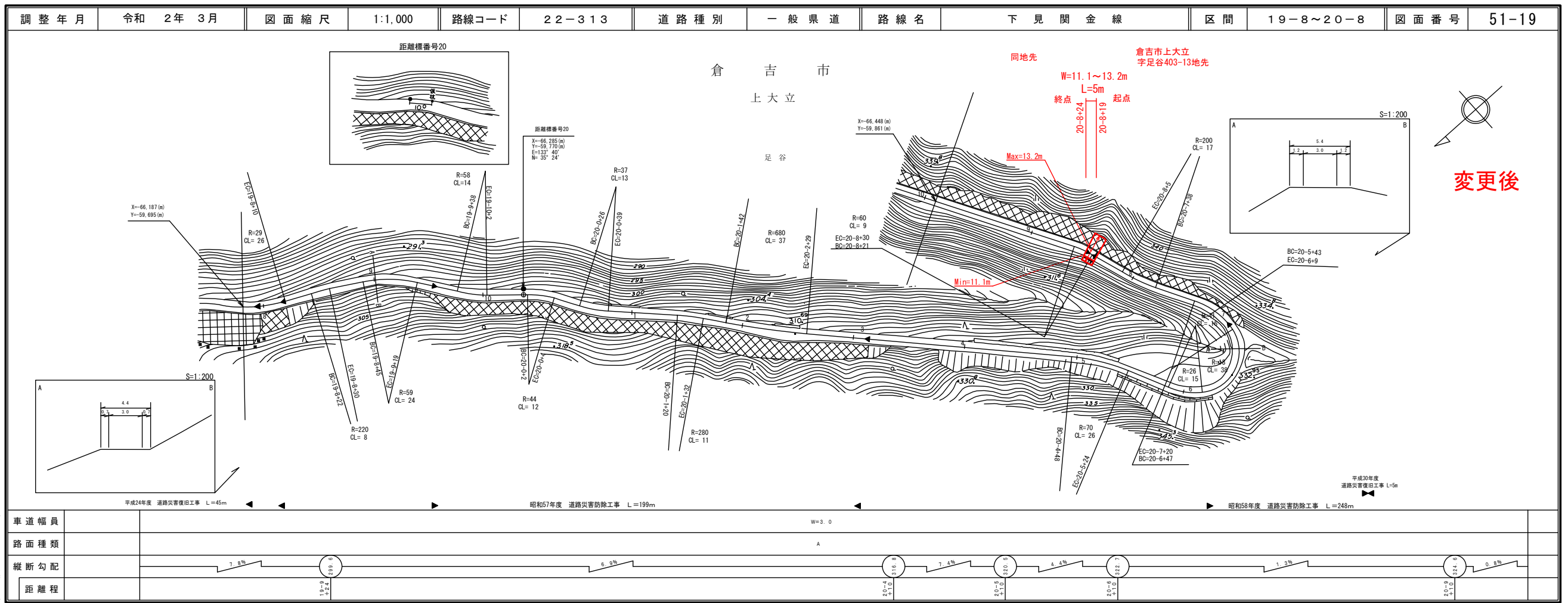
鳥 取 県



アサヒコンサルタント株式会社

道 路 台 帳 付 図

鳥 取 県

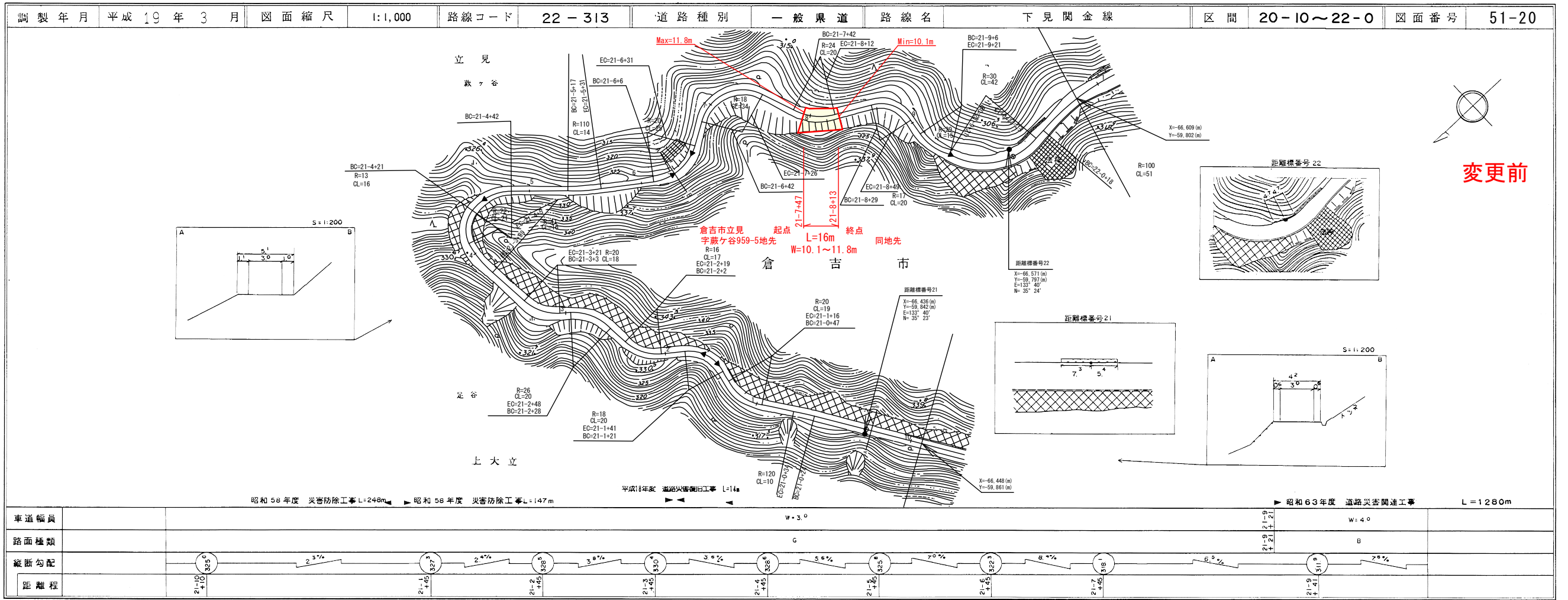


アサヒコンサルタント株式会社
株式会社 ミット

この図面は、建設省国土院の承認を得て、図面中の測量及び測量結果を
使用して図したものである。(図面番号) 055 中巻第 44 号

道路台帳平面図

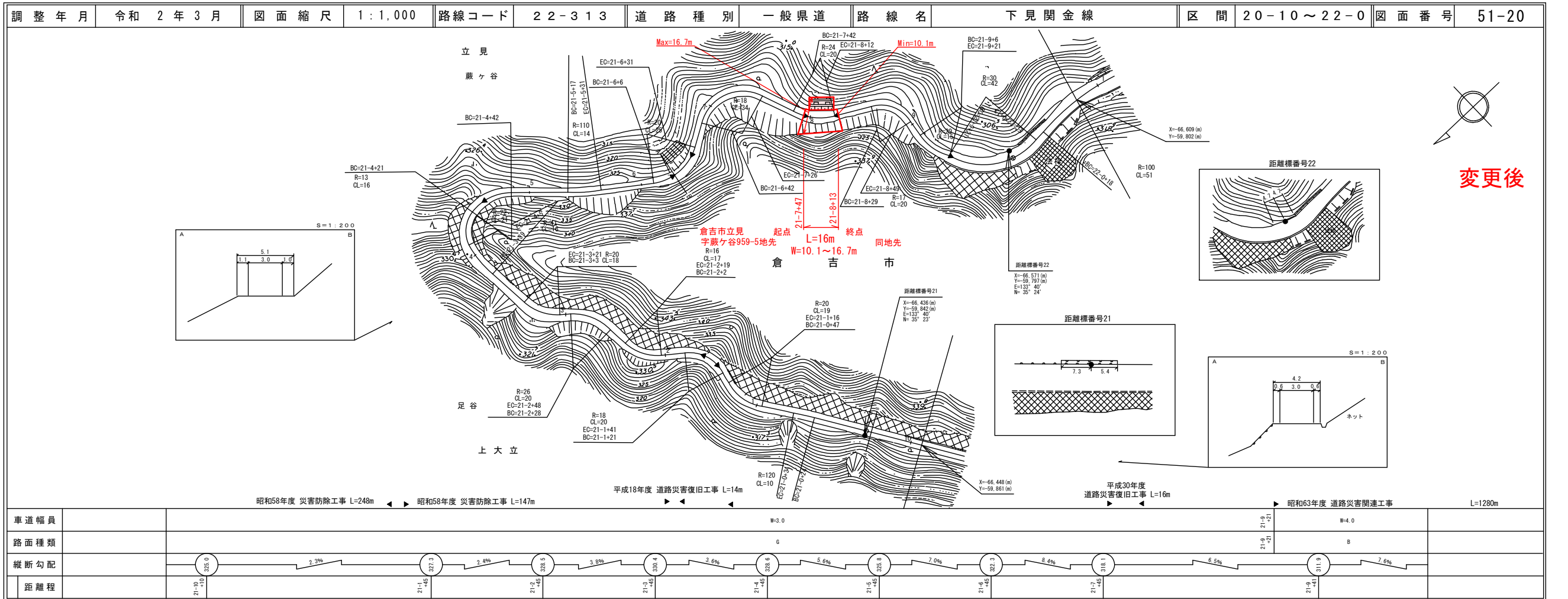
鳥取県



サイトウコンサルタント株式会社

道路台帳付図

鳥取県



サイトウコンサルタント株式会社

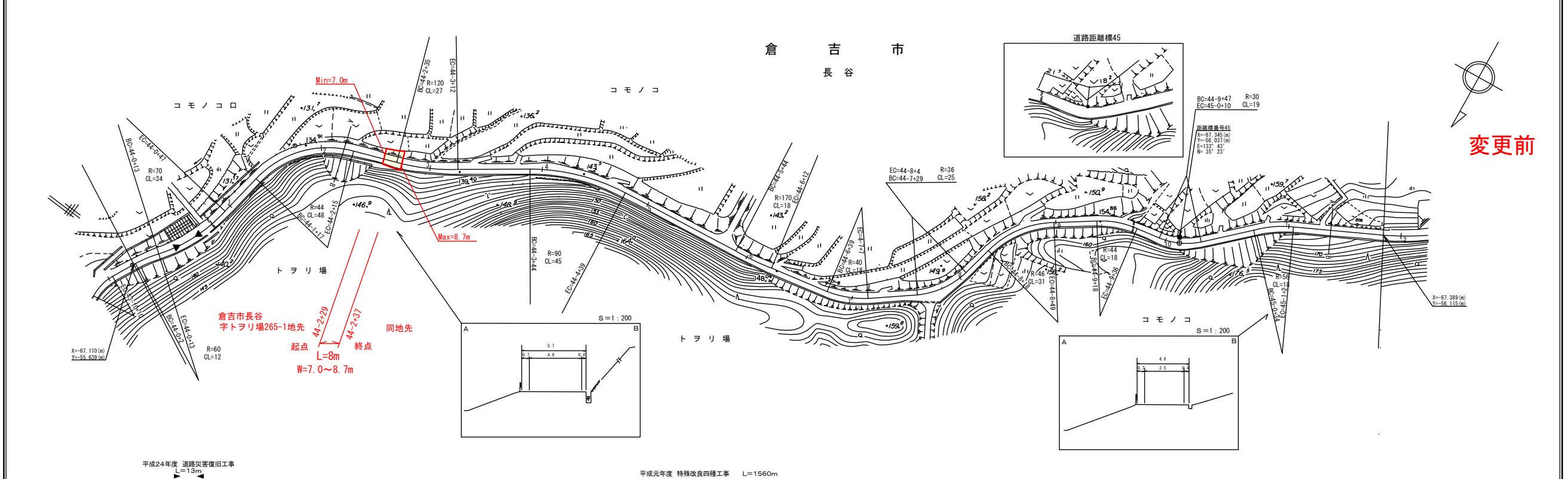
この図面は、建設省国土院の承認を得て、建設省の調査及び測量結果を基に作成されたものである。 (建設省) 昭58、中分第 44号

この図面は、建設省国土院の承認を得て、建設省の調査及び測量結果を基に作成されたものである。 (建設省) 昭58、中分第 44号

道 路 台 帳 平 面 図

鳥 取 県

調整年月	平成 25年 3月	図面縮尺	1 : 1000	路線コード	22-313	道路種別	一般県道	路線名	下見関金線	区間	44-0~45-2	図面番号	51-39
------	-----------	------	----------	-------	--------	------	------	-----	-------	----	-----------	------	-------



変更前

車道幅員	W=4.0												W=4.5
路面種別													
縦断勾配													
距離程													

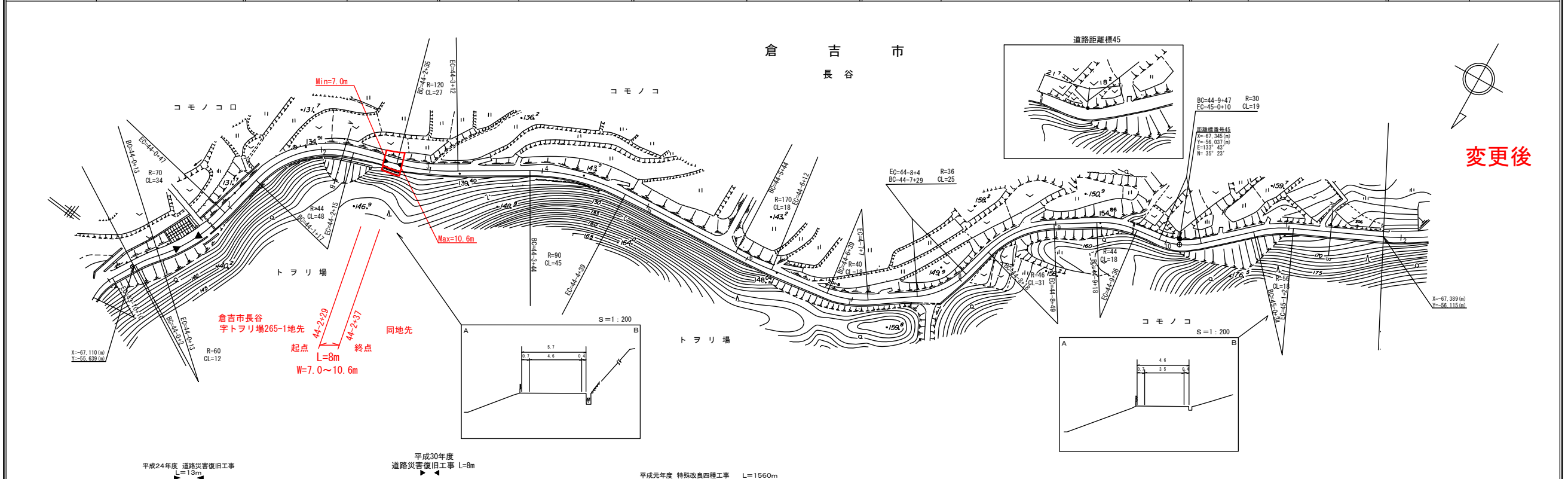
アサヒコンサルタント株式会社

「この図面は、建設省国土院院長の承認を得て、同院所管の測量員及び測量成果を使用して作成したものである。」 (承認番号: 昭55-中2第 44号)

道 路 台 帳 付 図

鳥 取 県

調整年月	令和 2年 3月	図面縮尺	1 : 1000	路線コード	22-313	道路種別	一般県道	路線名	下見関金線	区間	44-0~45-2	図面番号	51-39
------	----------	------	----------	-------	--------	------	------	-----	-------	----	-----------	------	-------



変更後

車道幅員	W=4.0												W=4.5
路面種別													
縦断勾配													
距離程													

アサヒコンサルタント株式会社

「この図面は、建設省国土院院長の承認を得て、同院所管の測量員及び測量成果を使用して作成したものである。」 (承認番号: 昭55-中2第 44号)