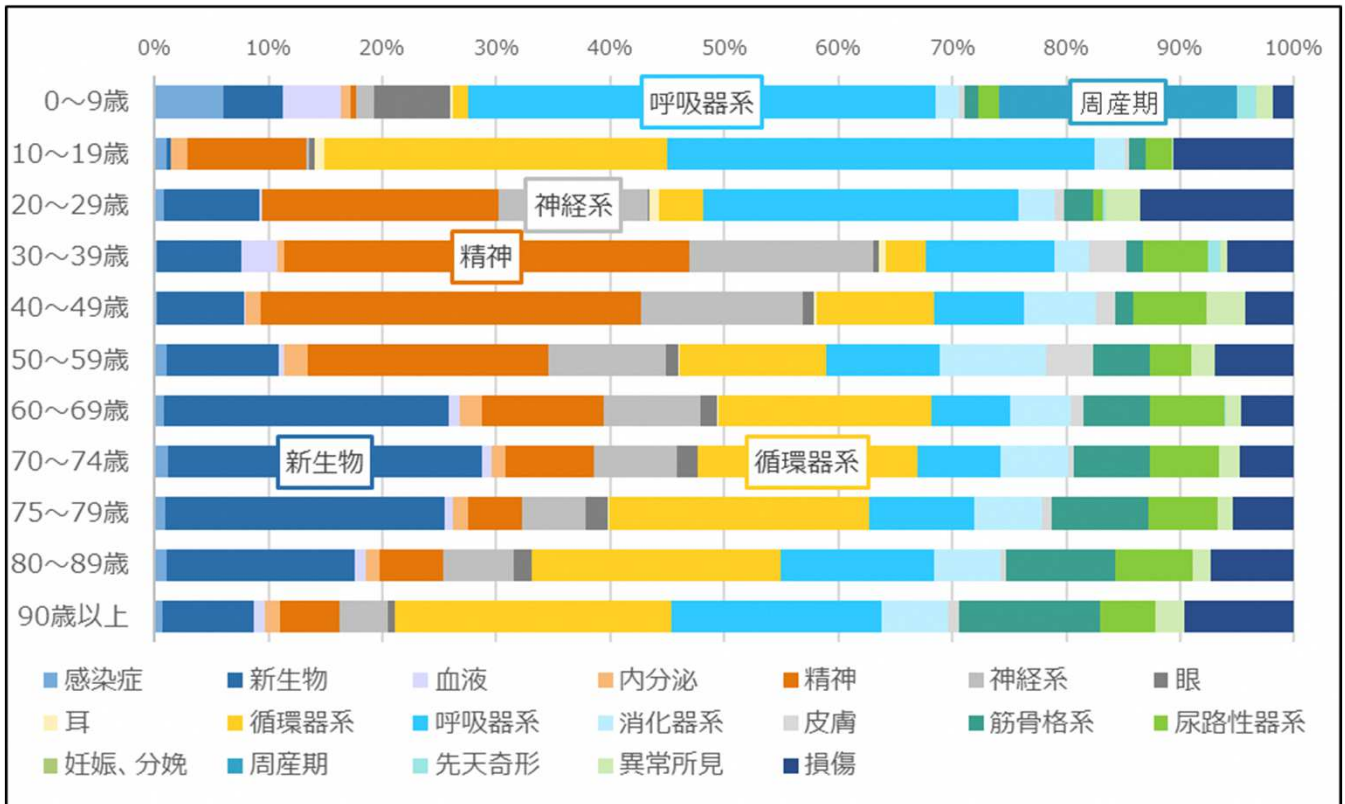
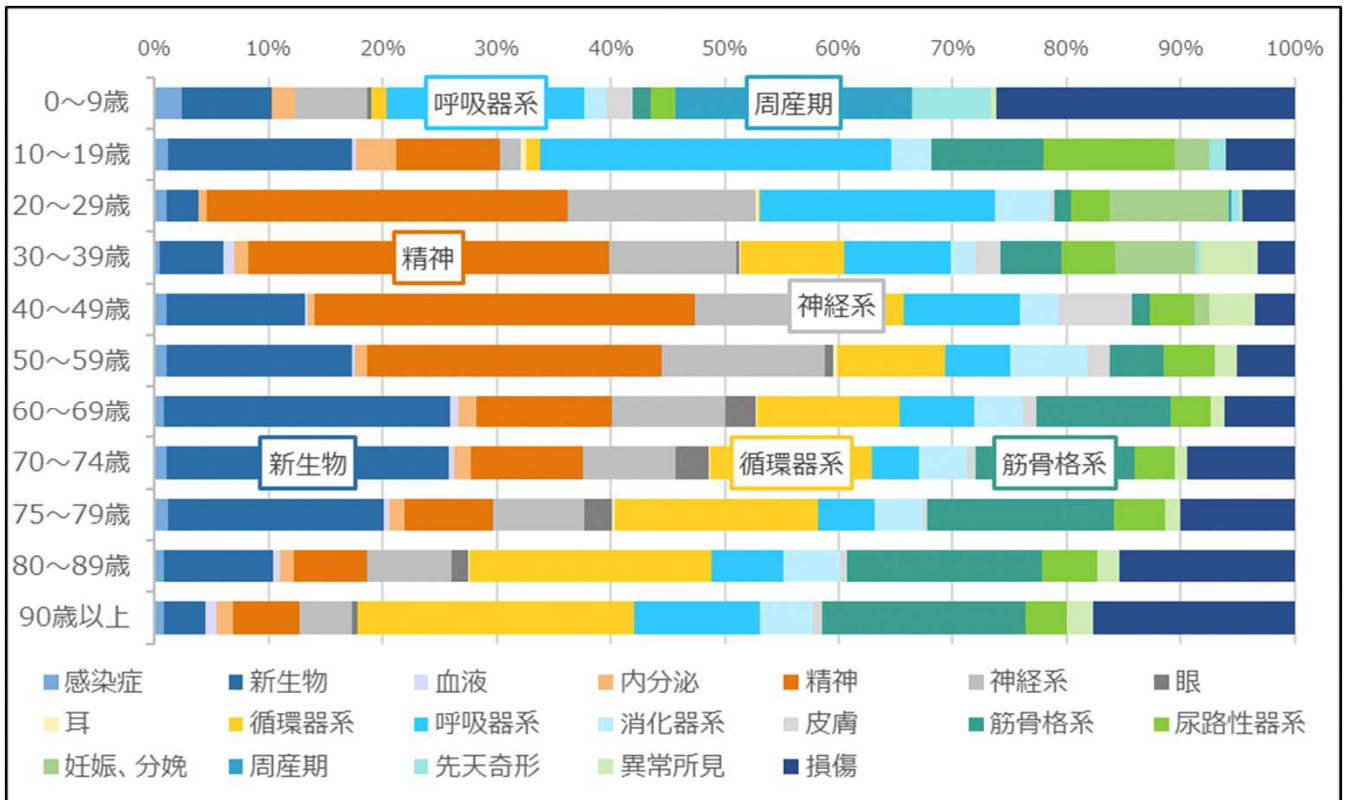


### 3. 疾病大分類別医療費の割合 説明⑤

**国保** **後期** 【男性】 医科・入院医療費（年齢階層別）

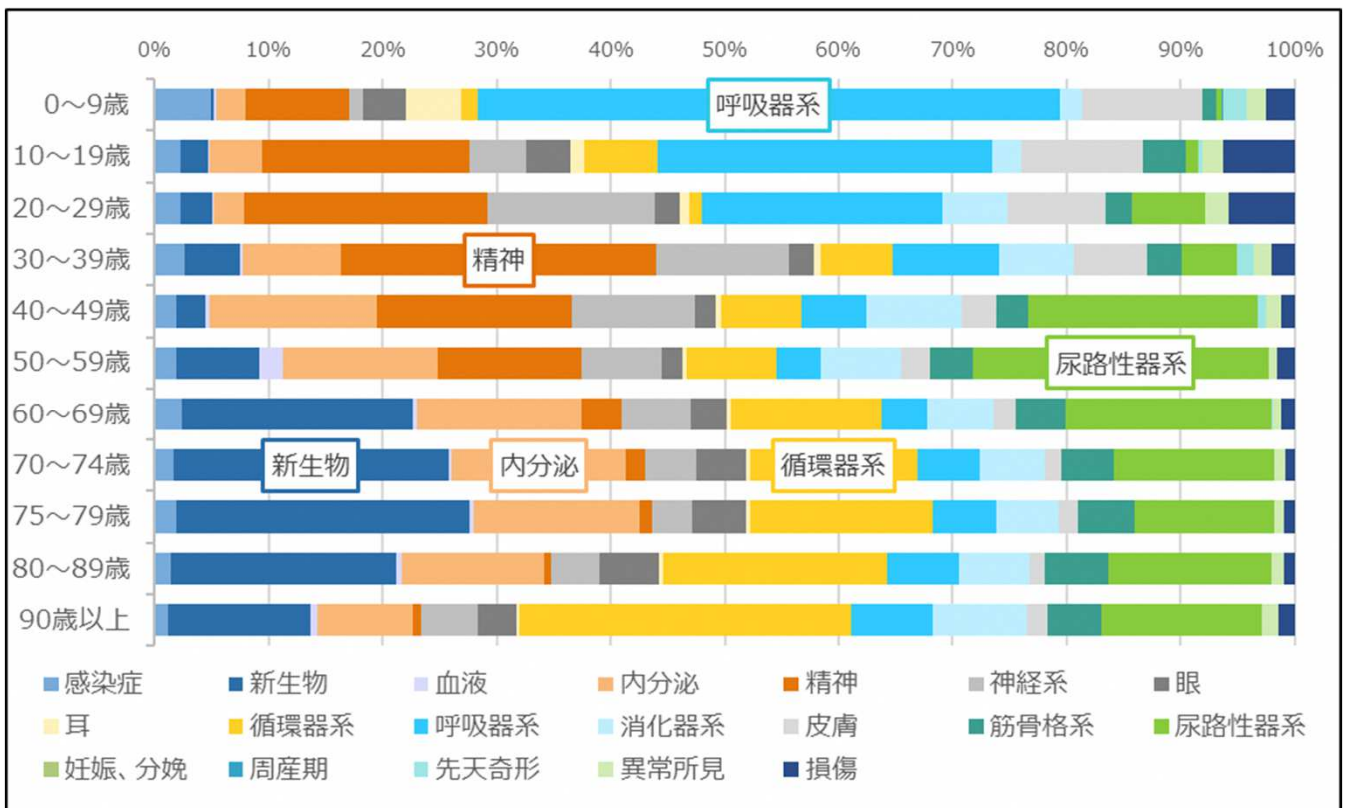


**国保** **後期** 【女性】 医科・入院医療費（年齢階層別）

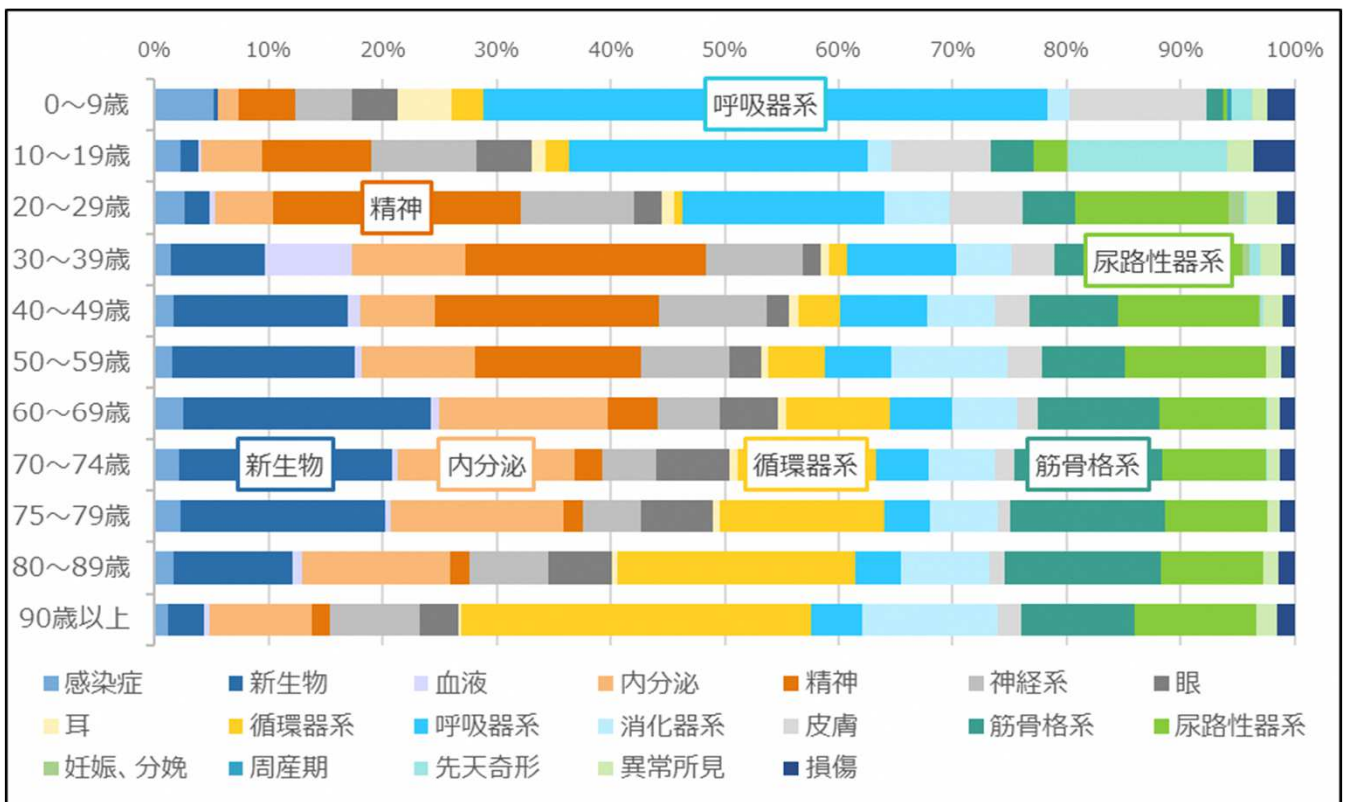


出典:KDB帳票No.42 疾病別医療費分析（大分類）（令和6年度累計）

国保 後期 【男性】 医科・外来医療費（年齢階層別）



国保 後期 【女性】 医科・外来医療費（年齢階層別）



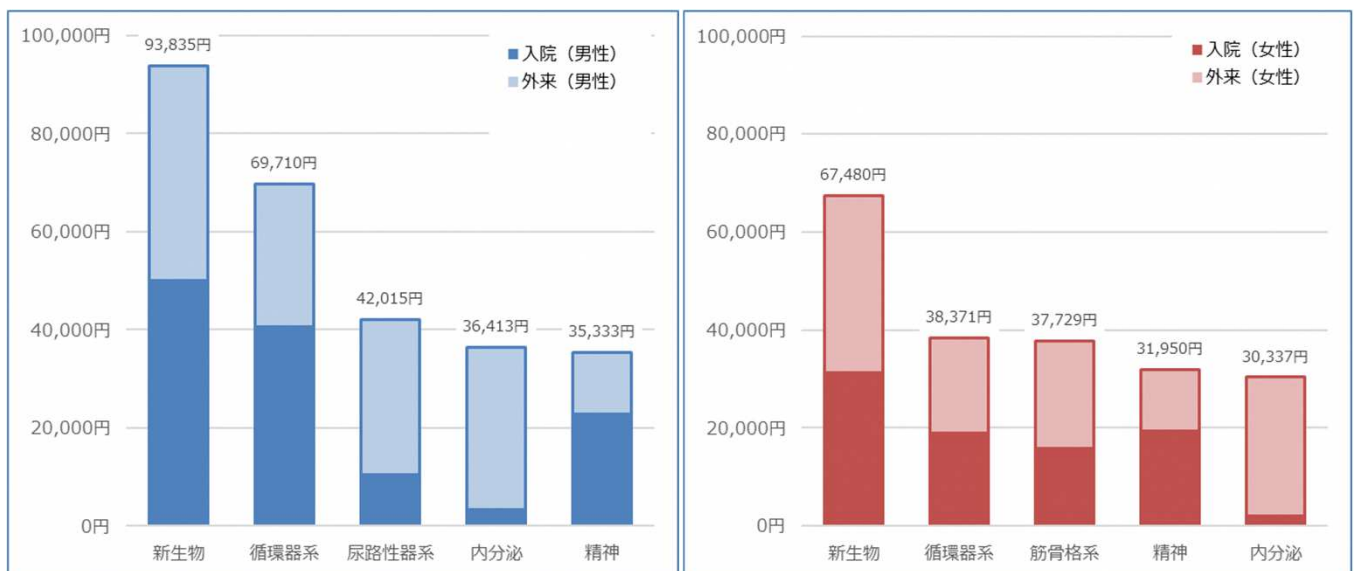
## 4. 疾病大分類別、生活習慣病別 1 人当たりの医療費

**国保** 疾病大分類別被保険者 1 人当たり年間医療費（入院、外来 + 調剤）（3年平均）

番号	疾病大分類	医科・入院		医科・外来 + 調剤					
		男性	女性	男性	女性				
1	感染症及び寄生虫症	2,156	14位	1,249	14位	5,179	11位	4,597	12位
2	新生物<腫瘍>	50,025	1位	31,210	1位	43,810	1位	36,270	1位
3	血液及び造血管の疾患 並びに免疫機構の障害	1,844	15位	1,051	15位	1,169	15位	1,823	15位
4	内分泌、栄養及び代謝疾患	3,408	11位	2,022	12位	33,005	2位	28,315	2位
5	精神及び行動の障害	22,839	3位	19,351	2位	12,494	8位	12,599	7位
6	神経系の疾患	18,909	4位	13,342	5位	13,240	7位	11,291	9位
7	眼及び付属器の疾患	3,379	12位	3,162	10位	8,296	10位	10,647	10位
8	耳及び乳様突起の疾患	266	18位	414	17位	1,063	16位	1,534	16位
9	循環器系の疾患	40,519	2位	18,890	3位	29,191	4位	19,481	4位
10	呼吸器系の疾患	17,362	5位	8,373	7位	13,601	6位	12,757	6位
11	消化器系の疾患	12,923	7位	7,188	8位	14,068	5位	12,437	8位
12	皮膚及び皮下組織の疾患	2,443	13位	1,469	13位	5,087	12位	4,730	11位
13	筋骨格系及び結合組織の疾患	13,445	6位	15,769	4位	9,866	9位	21,960	3位
14	尿路器系の疾患	10,529	8位	5,658	9位	31,486	3位	17,035	5位
15	妊娠、分娩及び産じょく	0	19位	860	16位	0	19位	123	18位
16	周産期に発生した病態	455	16位	366	18位	12	18位	11	19位
17	先天奇形、変形及び染色体異常	289	17位	337	19位	390	17位	539	17位
18	症状、徴候及び異常臨床検査所見 で他に分類されないもの	3,646	10位	2,407	11位	2,033	14位	2,492	13位
19	損傷、中毒及びその他の外因の影響	10,258	9位	10,366	6位	2,579	13位	2,473	14位
合計		214,695	-	143,485	-	226,568	-	201,114	-

出典:KDB帳票No.42 疾病別医療費分析（大分類）（令和4年度～令和6年度累計）

**国保** 疾病大分類別被保険者 1 人当たり年間医療費（上位5位）

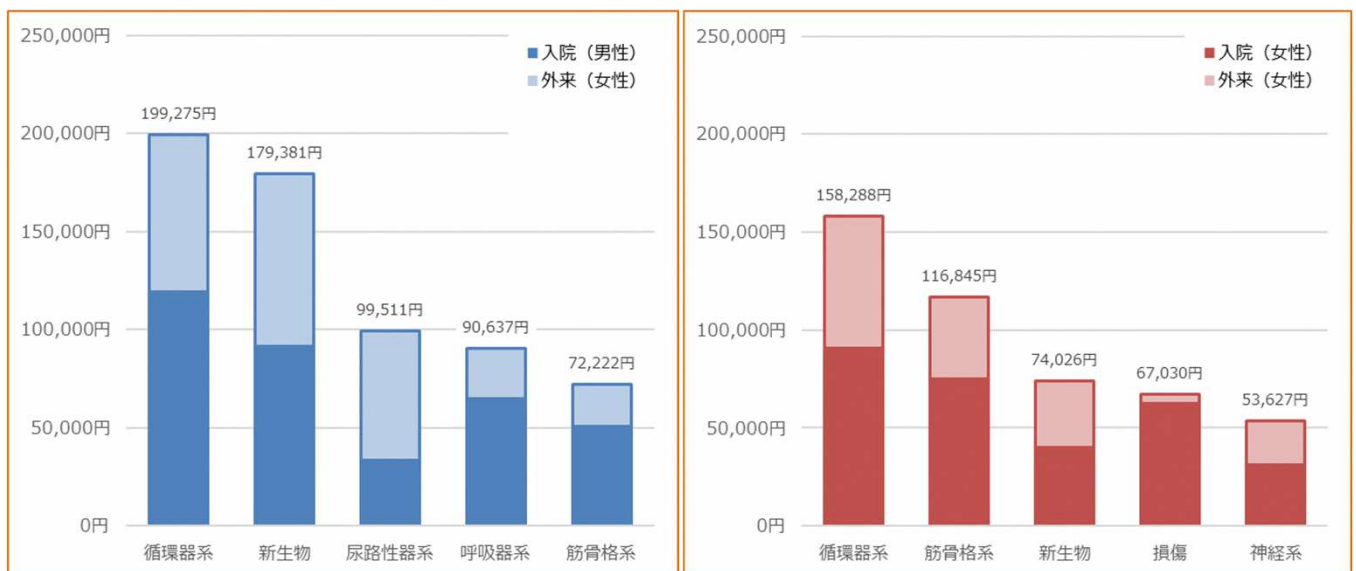


後期 疾病大分類別被保険者1人当たり年間医療費（入院、外来＋調剤）（3年平均）

番号	疾病大分類	医科・入院				医科・外来＋調剤			
		男性		女性		男性		女性	
1	感染症及び寄生虫症	5,503	13位	3,774	13位	6,440	10位	5,188	11位
2	新生物〈腫瘍〉	91,376	2位	40,058	4位	88,005	1位	33,968	4位
3	血液及び造血管の疾患 並びに免疫機構の障害	4,869	14位	3,163	15位	2,180	15位	2,176	15位
4	内分泌、栄養及び代謝疾患	7,182	11位	5,051	12位	53,238	4位	41,027	3位
5	精神及び行動の障害	32,100	8位	30,467	7位	4,435	12位	5,931	10位
6	神経系の疾患	34,574	6位	31,192	5位	17,791	9位	22,435	7位
7	眼及び付属器の疾患	7,080	12位	5,303	11位	19,844	8位	17,287	8位
8	耳及び乳様突起の疾患	309	16位	400	16位	1,305	16位	1,493	16位
9	循環器系の疾患	119,201	1位	90,511	1位	80,074	2位	67,777	1位
10	呼吸器系の疾患	64,848	3位	31,148	6位	25,789	5位	12,965	9位
11	消化器系の疾患	29,776	9位	20,031	8位	25,781	6位	26,304	6位
12	皮膚及び皮下組織の疾患	4,064	15位	3,307	14位	5,964	11位	4,340	13位
13	筋骨格系及び結合組織の疾患	50,462	4位	75,154	2位	21,760	7位	41,691	2位
14	尿路性器系の疾患	33,532	7位	17,805	9位	65,979	3位	32,417	5位
15	妊娠、分娩及び産じょく	0	19位	1	18位	0	18位	0	18位
16	周産期に発生した病態	15	18位	0	19位	0	18位	0	19位
17	先天奇形、変形及び染色体異常	66	17位	114	17位	34	17位	26	17位
18	症状、徴候及び異常臨床検査所見 で他に分類されないもの	9,301	10位	8,160	10位	4,000	14位	4,089	14位
19	損傷、中毒及びその他の外因の影響	37,795	5位	62,604	3位	4,353	13位	4,426	12位
合計		532,053	-	428,243	-	426,973	-	323,542	-

出典:KDB帳票No.42 疾病別医療費分析（大分類）（令和4年度～令和6年度累計）

後期 疾病大分類別被保険者1人当たり年間医療費（上位5位）



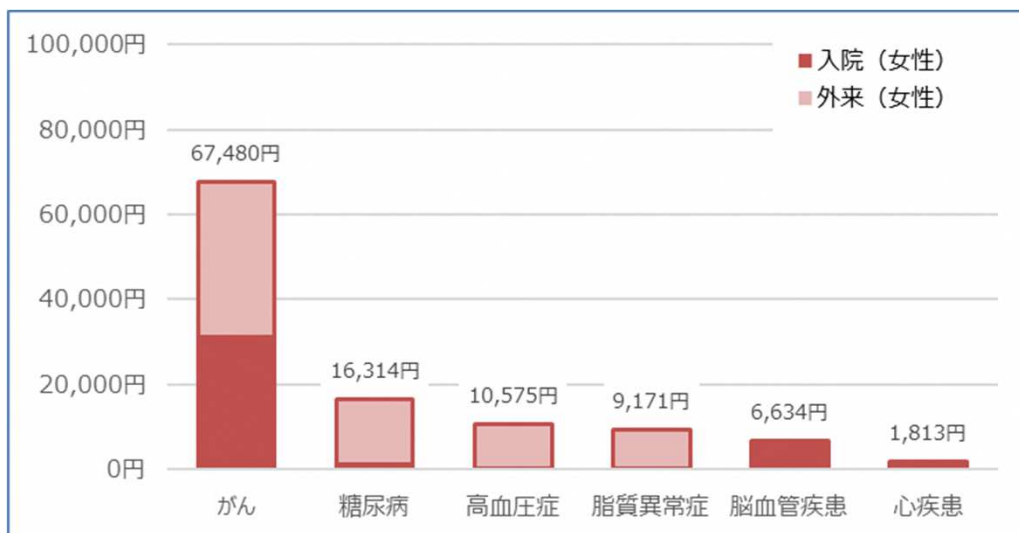
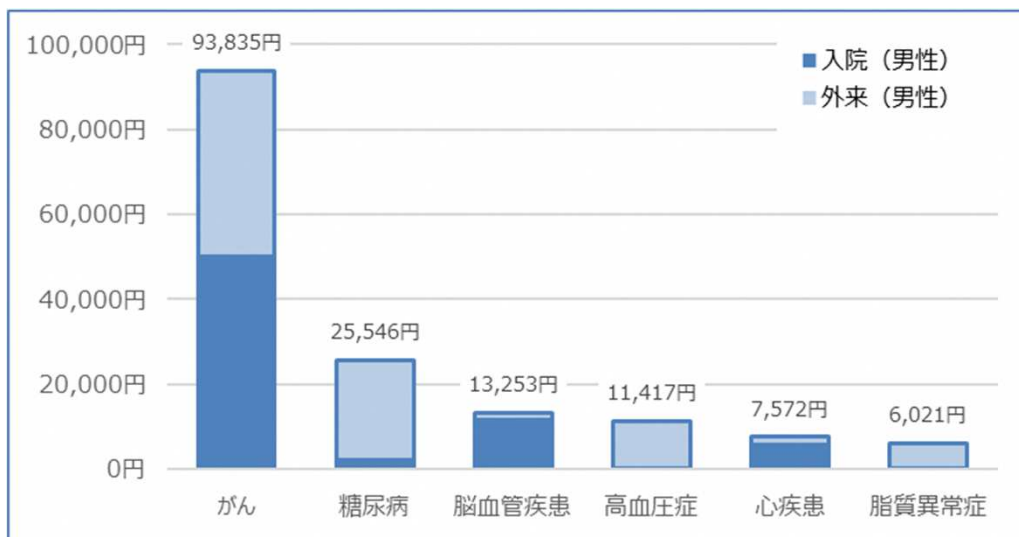
国保

生活習慣病別被保険者 1 人当たり年間医療費（入院、外来 + 調剤）（3年平均）

（単位：円）

生活習慣病	医科・入院				医科・外来 + 調剤			
	男性		女性		男性		女性	
高血圧症	315	5位	242	5位	11,102	3位	10,333	3位
糖尿病	2,237	4位	1,194	3位	23,309	2位	15,120	2位
脂質異常症	92	6位	105	6位	5,929	4位	9,066	4位
心疾患	5,892	3位	1,122	4位	1,680	5位	691	6位
脳血管疾患	11,751	2位	5,895	2位	1,502	6位	739	5位
がん	50,025	1位	31,210	1位	43,810	1位	36,270	1位

出典：KDB帳票No.45 疾病別医療費分析（生活習慣病）（令和4年度～令和6年度累計）



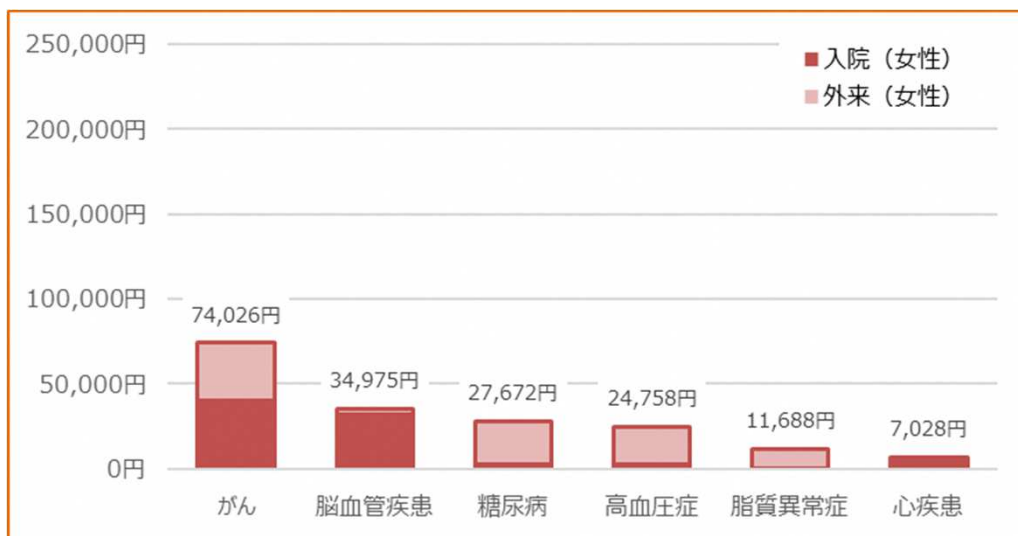
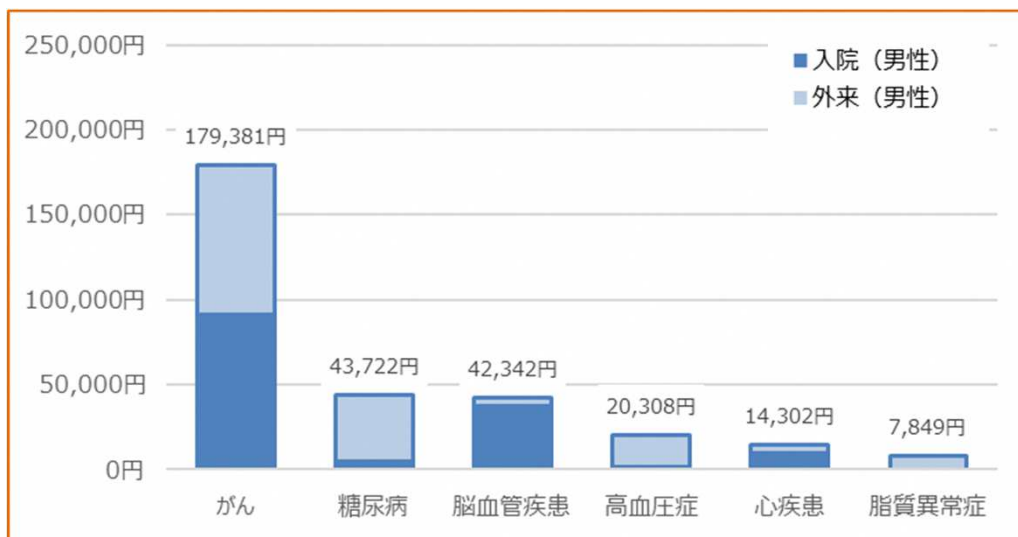
後期

生活習慣病別被保険者1人当たり年間医療費（入院、外来+調剤）（3年平均）

（単位:円）

生活習慣病	医科・入院				医科・外来+調剤			
	男性		女性		男性		女性	
高血圧症	1,700	5位	2,490	5位	18,608	3位	22,268	3位
糖尿病	4,929	4位	2,996	4位	38,793	2位	24,676	2位
脂質異常症	249	6位	327	6位	7,600	4位	11,361	4位
心疾患	9,958	3位	4,349	3位	4,344	6位	2,679	6位
脳血管疾患	37,754	2位	31,743	2位	4,588	5位	3,232	5位
がん	91,376	1位	40,058	1位	88,005	1位	33,968	1位

出典:KDB帳票No.45 疾病別医療費分析（生活習慣病）（令和4年度～令和6年度累計）



## 5. 疾病中分類別1人当たりの医療費 (上位10位)

**国保** 疾病中分類別被保険者1人当たり年間医療費 (3年平均)

■【男性】入院 (医科) (単位:円)

順位	疾病中分類	医療費
1	統合失調症、統合失調症型障害及び妄想性障害	8,742
2	脳梗塞	8,033
3	気管、気管支及び肺の悪性新生物<腫瘍>	6,795
4	腎不全	6,504
5	虚血性心疾患	6,416
6	骨折	5,244
7	胃の悪性新生物<腫瘍>	4,365
8	脊椎障害 (脊椎症を含む)	4,075
9	結腸の悪性新生物<腫瘍>	3,880
10	肺炎	3,755

■【男性】外来 (医科+調剤) (単位:円)

順位	疾病中分類	医療費
1	腎不全	27,219
2	糖尿病	23,619
3	高血圧性疾患	11,102
4	気管、気管支及び肺の悪性新生物<腫瘍>	8,670
5	脂質異常症	5,929
6	統合失調症、統合失調症型障害及び妄想性障害	5,236
7	気分 (感情) 障害 (躁うつ病を含む)	4,137
8	喘息	3,810
9	胃の悪性新生物<腫瘍>	3,157
10	肝及び肝内胆管の悪性新生物<腫瘍>	2,930

■【女性】入院 (医科) (単位:円)

順位	疾病中分類	医療費
1	統合失調症、統合失調症型障害及び妄想性障害	9,128
2	骨折	7,667
3	関節症	6,774
4	気分 (感情) 障害 (躁うつ病を含む)	5,090
5	乳房の悪性新生物<腫瘍>	3,795
6	悪性リンパ腫	3,651
7	脳梗塞	3,510
8	腎不全	2,988
9	良性新生物<腫瘍>及びその他の新生物<腫瘍>	2,728
10	気管、気管支及び肺の悪性新生物<腫瘍>	2,671

■【女性】外来 (医科+調剤) (単位:円)

順位	疾病中分類	医療費
1	糖尿病	15,648
2	腎不全	12,255
3	乳房の悪性新生物<腫瘍>	10,885
4	高血圧性疾患	10,333
5	脂質異常症	9,066
6	炎症性多発性関節障害	6,870
7	気管、気管支及び肺の悪性新生物<腫瘍>	6,320
8	喘息	5,198
9	気分 (感情) 障害 (躁うつ病を含む)	5,100
10	統合失調症、統合失調症型障害及び妄想性障害	4,916

出典:KDB帳票No.43 疾病別医療費分析 (中分類) (令和4年度~令和6年度)

後期 疾病中分類別被保険者1人当たり年間医療費（3年平均）

■【男性】入院（医科）（単位:円）

順位	疾病中分類	医療費
1	脳梗塞	31,763
2	骨折	25,744
3	腎不全	24,168
4	肺炎	17,969
5	気管、気管支及び肺の悪性新生物<腫瘍>	12,768
6	虚血性心疾患	11,390
7	胃の悪性新生物<腫瘍>	10,528
8	脊椎障害（脊椎症を含む）	10,206
9	症状、徴候及び異常臨床所見・異常、検査所見で他に分類されないもの	9,301
10	アルツハイマー病	9,039

■【男性】外来（医科+調剤）（単位:円）

順位	疾病中分類	医療費
1	腎不全	53,906
2	糖尿病	39,136
3	高血圧性疾患	18,608
4	気管、気管支及び肺の悪性新生物<腫瘍>	16,467
5	慢性閉塞性肺疾患	10,068
6	脂質異常症	7,600
7	喘息	6,334
8	脊椎障害（脊椎症を含む）	5,649
9	虚血性心疾患	5,410
10	胃の悪性新生物<腫瘍>	5,103

■【女性】入院（医科）（単位:円）

順位	疾病中分類	医療費
1	骨折	54,200
2	脳梗塞	25,879
3	骨の密度及び構造の障害	17,161
4	関節症	15,927
5	腎不全	10,868
6	アルツハイマー病	9,575
7	肺炎	9,357
8	脊椎障害（脊椎症を含む）	8,776
9	統合失調症、統合失調症型障害及び妄想性障害	8,615
10	症状、徴候及び異常臨床所見・異常、検査所見で他に分類されないもの	8,160

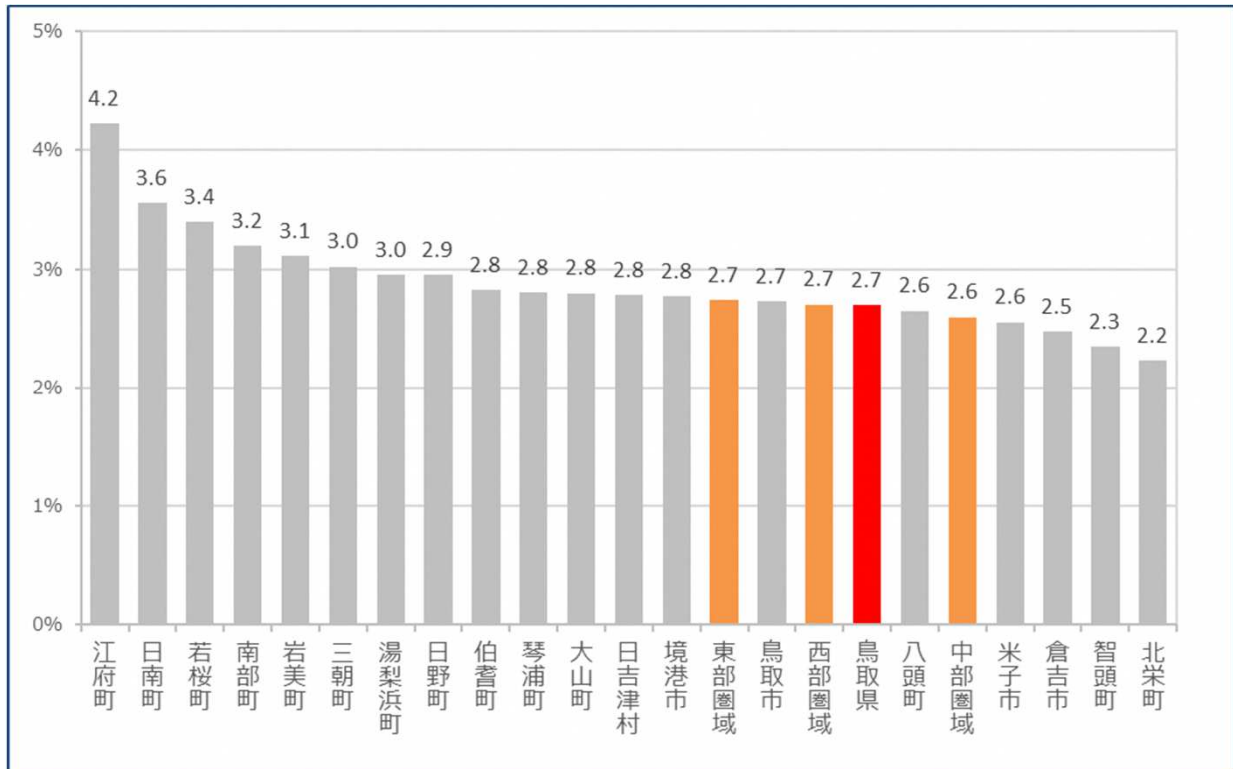
■【女性】外来（医科+調剤）（単位:円）

順位	疾病中分類	医療費
1	糖尿病	24,986
2	腎不全	23,828
3	高血圧性疾患	22,268
4	骨の密度及び構造の障害	13,562
5	脂質異常症	11,361
6	関節症	8,349
7	炎症性多発性関節障害	8,222
8	気管、気管支及び肺の悪性新生物<腫瘍>	7,403
9	アルツハイマー病	7,116
10	乳房の悪性新生物<腫瘍>	6,365

出典:KDB帳票No.43 疾病別医療費分析（中分類）（令和4年度～令和6年度）

## 6. 高額レセプトの受診率と1人当たりの医療費

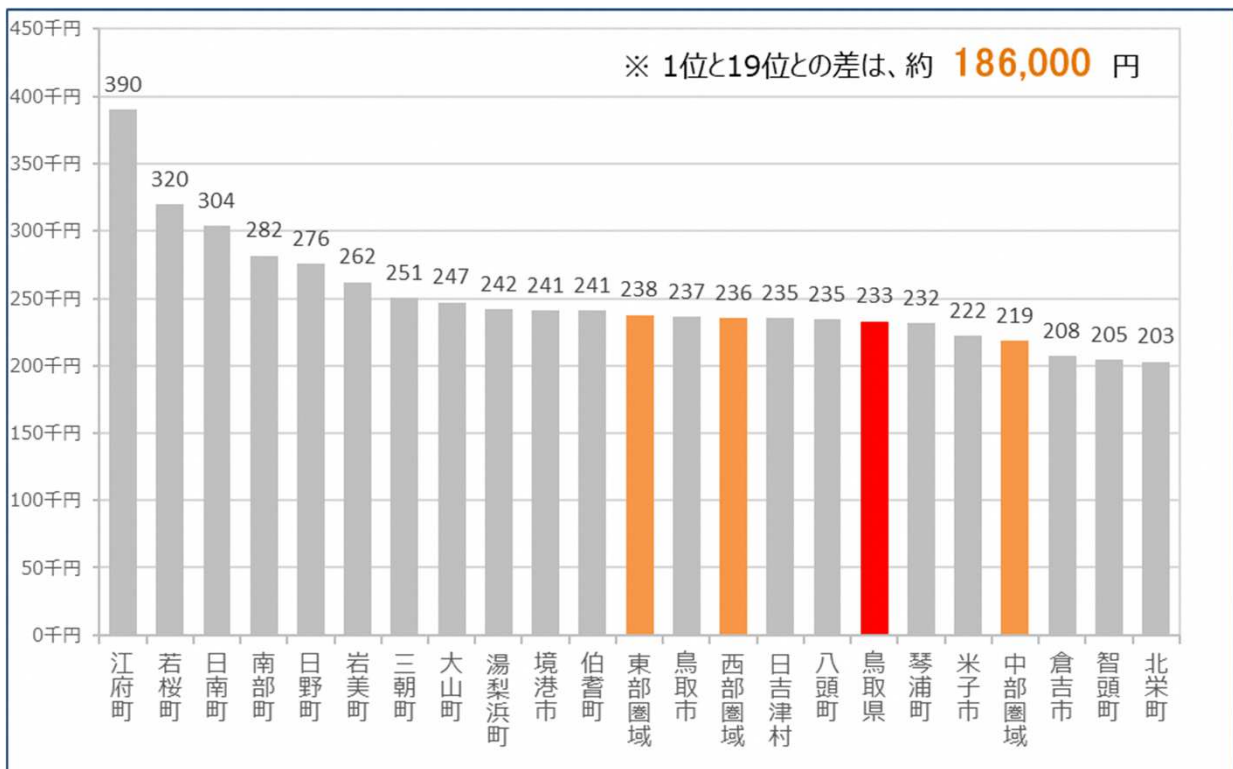
### 国保 高額レセプト受診率（1ヶ月間）（3年平均）



※1件あたり300,000円以上のレセプトを対象とする。

※高額レセプト受診率（1ヶ月間）＝高額レセプト件数（1ヶ月間）/被保険者数

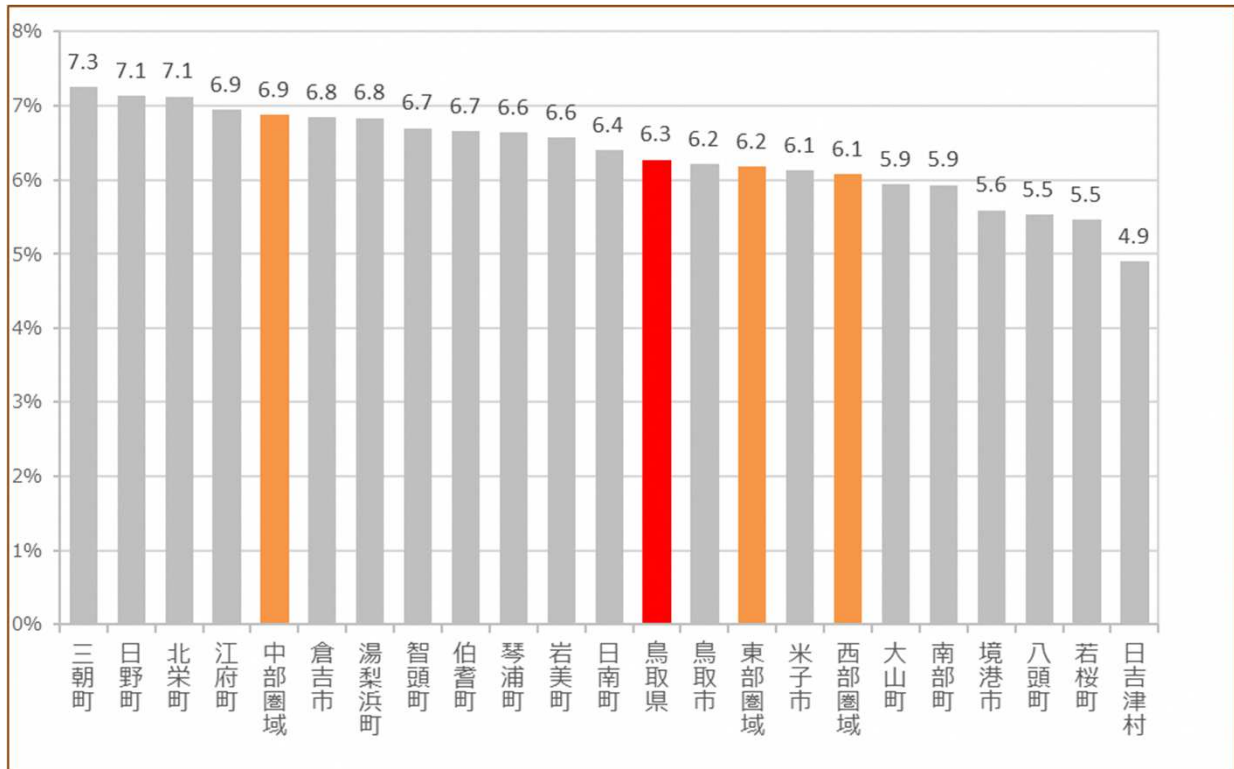
### 国保 被保険者1人当たり高額レセプト医療費（3年平均）



※1件あたり300,000円以上のレセプトを対象とする。

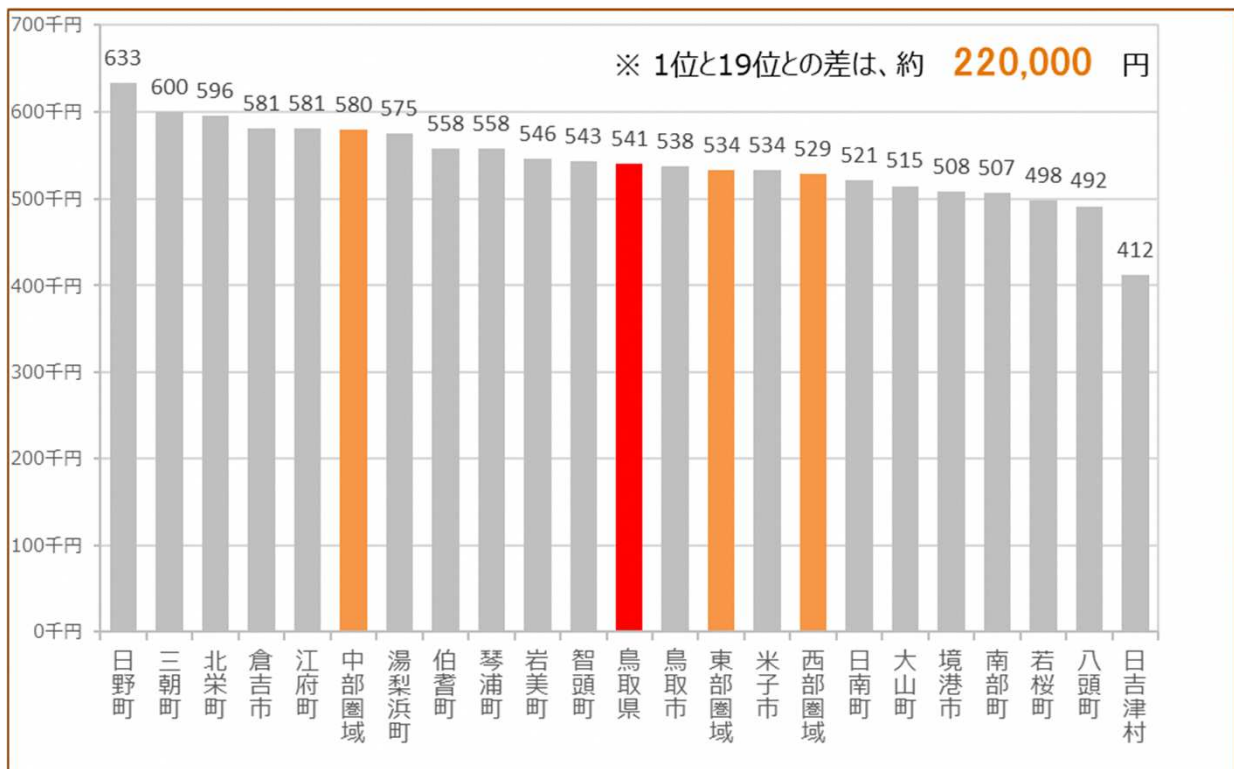
出典：KDB帳票No.10 基準額以上となったレセプト一覧（令和4年度～令和6年度）

後期 高額レセプト受診率（1ヶ月間）（3年平均）



※1件あたり300,000円以上のレセプトを対象とする。  
 ※高額レセプト受診率（1ヶ月間）＝高額レセプト件数（1ヶ月間）/被保険者数

後期 被保険者1人当たり高額レセプト医療費（3年平均）



※1件あたり300,000円以上のレセプトを対象とする。  
 出典：KDB帳票No.10 基準額以上となったレセプト一覧（令和4年度～令和6年度）

## 7. 高額レセプトの疾病中分類別1人当たりの医療費及び千人当たりのレセプト件数 (上位10位)

国保

被保険者1人当たり高額レセプト疾病中分類別医療費及び被保険者千人当たりのレセプト件数(3年平均)

■【男性】入院(医科)

(単位:円)

■【女性】入院(医科)

(単位:円)

順位	疾病中分類	医療費	レセプト件数
1	統合失調症、統合失調症型障害及び妄想性障害	8,373	19.8
2	脳梗塞	7,676	9.1
3	気管、気管支及び肺の悪性新生物<腫瘍>	6,528	6.5
4	腎不全	6,181	6.6
5	虚血性心疾患	6,083	4.0
6	骨折	4,912	5.6
7	胃の悪性新生物<腫瘍>	4,225	4.4
8	脊椎障害(脊椎症を含む)	3,917	3.6
9	結腸の悪性新生物<腫瘍>	3,719	3.8
10	脳内出血	3,616	4.1

順位	疾病中分類	医療費	レセプト件数
1	統合失調症、統合失調症型障害及び妄想性障害	8,804	20.7
2	骨折	7,263	8.2
3	関節症	6,588	5.5
4	気分(感情)障害(躁うつ病を含む)	4,788	10.3
5	乳房の悪性新生物<腫瘍>	3,621	4.3
6	悪性リンパ腫	3,617	1.6
7	脳梗塞	3,371	3.8
8	腎不全	2,856	3.1
9	気管、気管支及び肺の悪性新生物<腫瘍>	2,565	2.3
10	良性新生物<腫瘍>及びその他の新生物<腫瘍>	2,527	2.9

■【男性】外来(医科+調剤)

(単位:円)

■【女性】外来(医科+調剤)

(単位:円)

順位	疾病中分類	医療費	レセプト件数
1	腎不全	25,232	60.4
2	気管、気管支及び肺の悪性新生物<腫瘍>	7,392	9.1
3	肝及び肝内胆管の悪性新生物<腫瘍>	2,446	2.5
4	胃の悪性新生物<腫瘍>	2,177	3.0
5	白血病	1,687	2.0
6	結腸の悪性新生物<腫瘍>	1,223	2.1
7	悪性リンパ腫	950	1.0
8	直腸S状結腸移行部及び直腸の悪性新生物<腫瘍>	794	1.4
9	ウイルス性肝炎	630	0.4
10	良性新生物<腫瘍>及びその他の新生物<腫瘍>	469	0.7

順位	疾病中分類	医療費	レセプト件数
1	腎不全	11,254	27.2
2	乳房の悪性新生物<腫瘍>	6,811	12.6
3	気管、気管支及び肺の悪性新生物<腫瘍>	5,558	7.3
4	炎症性多発性関節障害	1,855	4.5
5	白血病	855	1.1
6	胃の悪性新生物<腫瘍>	803	1.1
7	結腸の悪性新生物<腫瘍>	659	1.3
8	喘息	621	1.4
9	悪性リンパ腫	615	0.8
10	子宮の悪性新生物<腫瘍>	593	0.7

※30万円以上のレセプトを集計対象とする。

出典:KDB帳票No.10 基準額以上となったレセプト一覧(令和4年度~令和6年度)

後期

被保険者1人当たり高額レセプト疾病中分類別医療費及び被保険者千人当たりのレセプト件数（3年平均）

■【男性】入院（医科）

（単位：円）

■【女性】入院（医科）

（単位：円）

順位	疾病中分類	医療費	レセプト件数
1	脳梗塞	22,777	27.9
2	骨折	18,349	20.1
3	腎不全	17,215	19.1
4	肺炎	12,456	18.3
5	気管、気管支及び肺の悪性新生物<腫瘍>	9,026	8.8
6	虚血性心疾患	7,948	6.1
7	胃の悪性新生物<腫瘍>	7,513	8.4
8	脊椎障害（脊椎症を含む）	7,214	7.6
9	アルツハイマー病	6,429	12.5
10	統合失調症、統合失調症型障害及び妄想性障害	6,065	14.4

順位	疾病中分類	医療費	レセプト件数
1	骨折	60,908	67.4
2	脳梗塞	29,010	36.4
3	骨の密度及び構造の障害	18,685	25.8
4	関節症	17,860	17.7
5	腎不全	12,032	14.0
6	アルツハイマー病	10,662	20.2
7	肺炎	10,112	15.0
8	統合失調症、統合失調症型障害及び妄想性障害	9,732	23.3
9	脊椎障害（脊椎症を含む）	9,675	11.8
10	パーキンソン病	7,600	10.6

■【男性】外来（医科+調剤）

（単位：円）

■【女性】外来（医科+調剤）

（単位：円）

順位	疾病中分類	医療費	レセプト件数
1	腎不全	33,721	84.1
2	気管、気管支及び肺の悪性新生物<腫瘍>	10,325	13.8
3	肝及び肝内胆管の悪性新生物<腫瘍>	2,193	2.2
4	胃の悪性新生物<腫瘍>	2,140	3.1
5	悪性リンパ腫	1,313	1.6
6	白血病	1,277	1.7
7	結腸の悪性新生物<腫瘍>	750	1.3
8	喘息	691	1.6
9	貧血	575	0.7
10	良性新生物<腫瘍>及びその他の新生物<腫瘍>	558	1.1

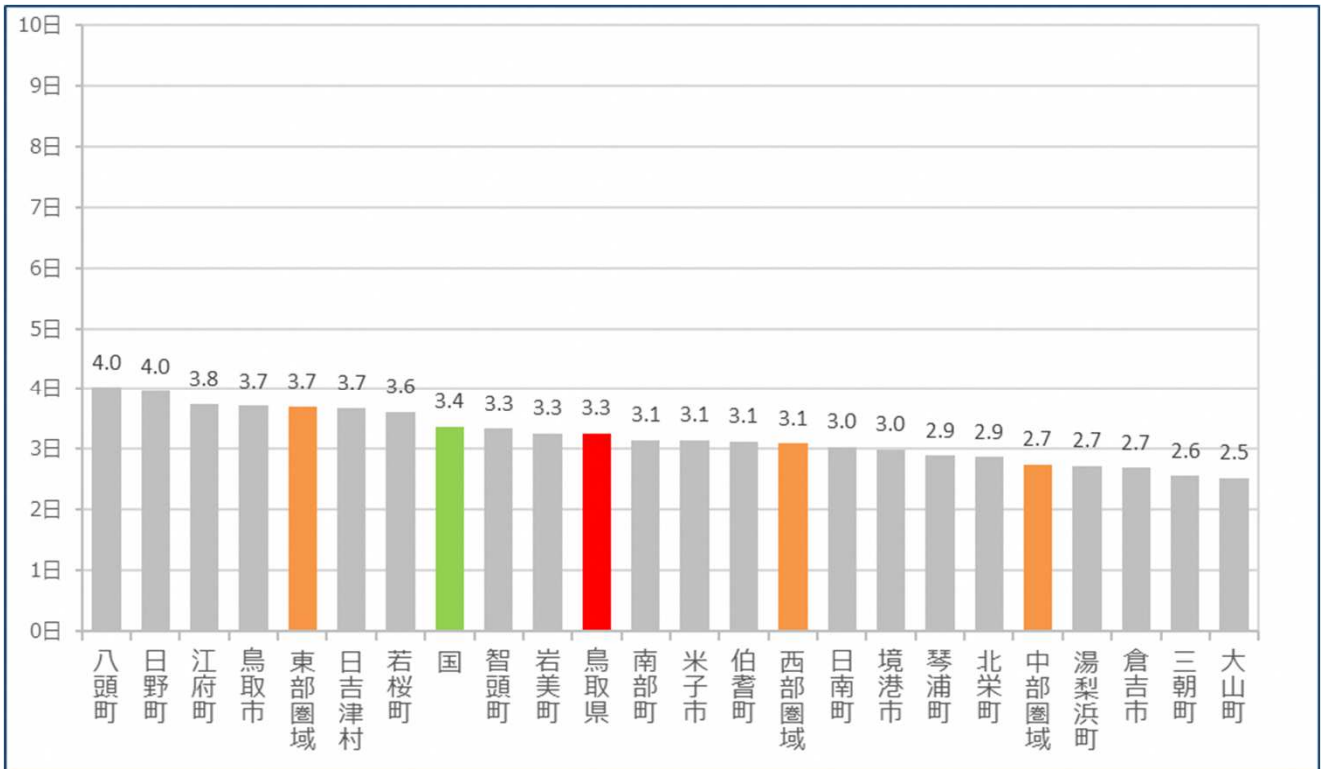
順位	疾病中分類	医療費	レセプト件数
1	腎不全	21,637	54.3
2	気管、気管支及び肺の悪性新生物<腫瘍>	7,298	9.9
3	乳房の悪性新生物<腫瘍>	3,801	7.8
4	炎症性多発性関節障害	1,690	4.2
5	貧血	1,196	0.6
6	肝及び肝内胆管の悪性新生物<腫瘍>	1,050	1.1
7	白血病	873	1.3
8	良性新生物<腫瘍>及びその他の新生物<腫瘍>	841	1.1
9	白内障	727	2.2
10	悪性リンパ腫	657	0.8

※30万円以上のレセプトを集計対象とする。

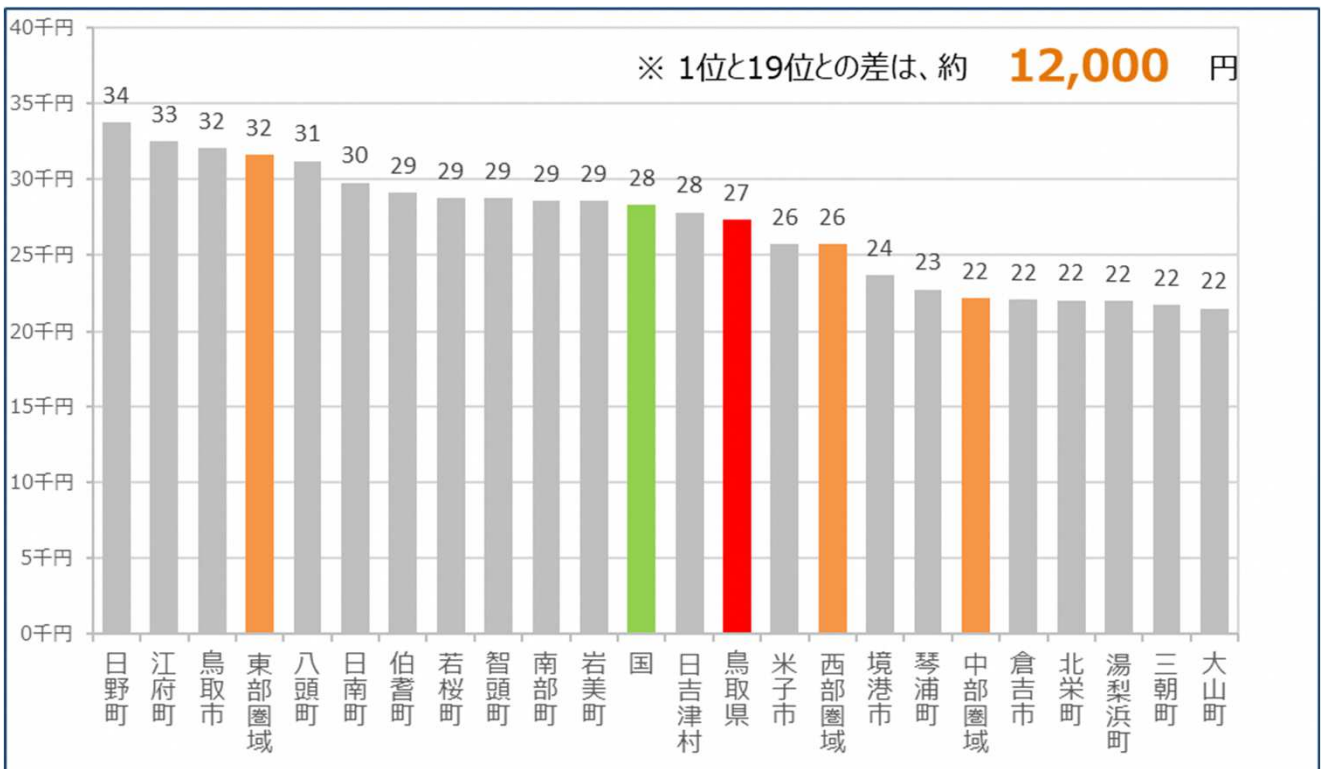
出典：KDB帳票No.10 基準額以上となったレセプト一覧（令和4年度～令和6年度）

## 8. 1人当たりの歯科診療日数と1人当たりの医療費

### 国保 1人当たりの歯科診療日数

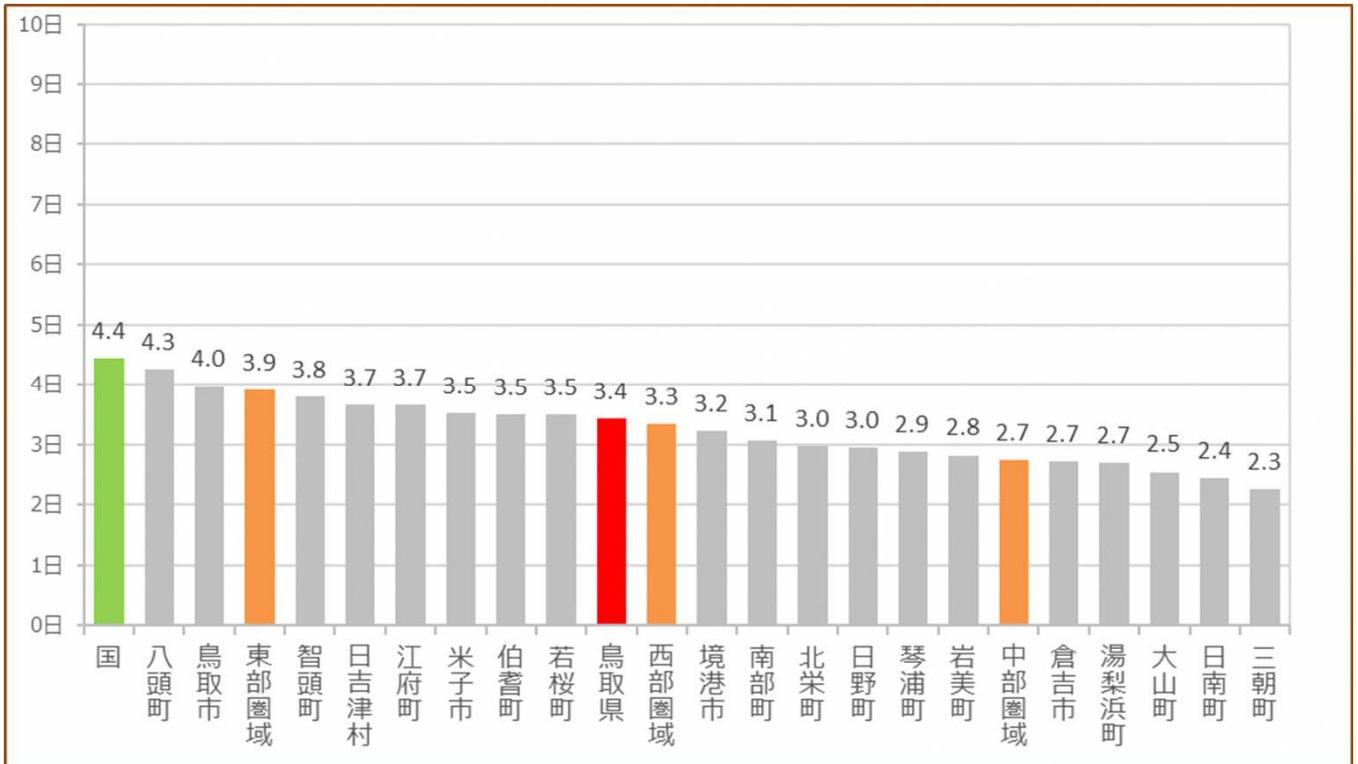


### 国保 被保険者1人当たり歯科年間医療費

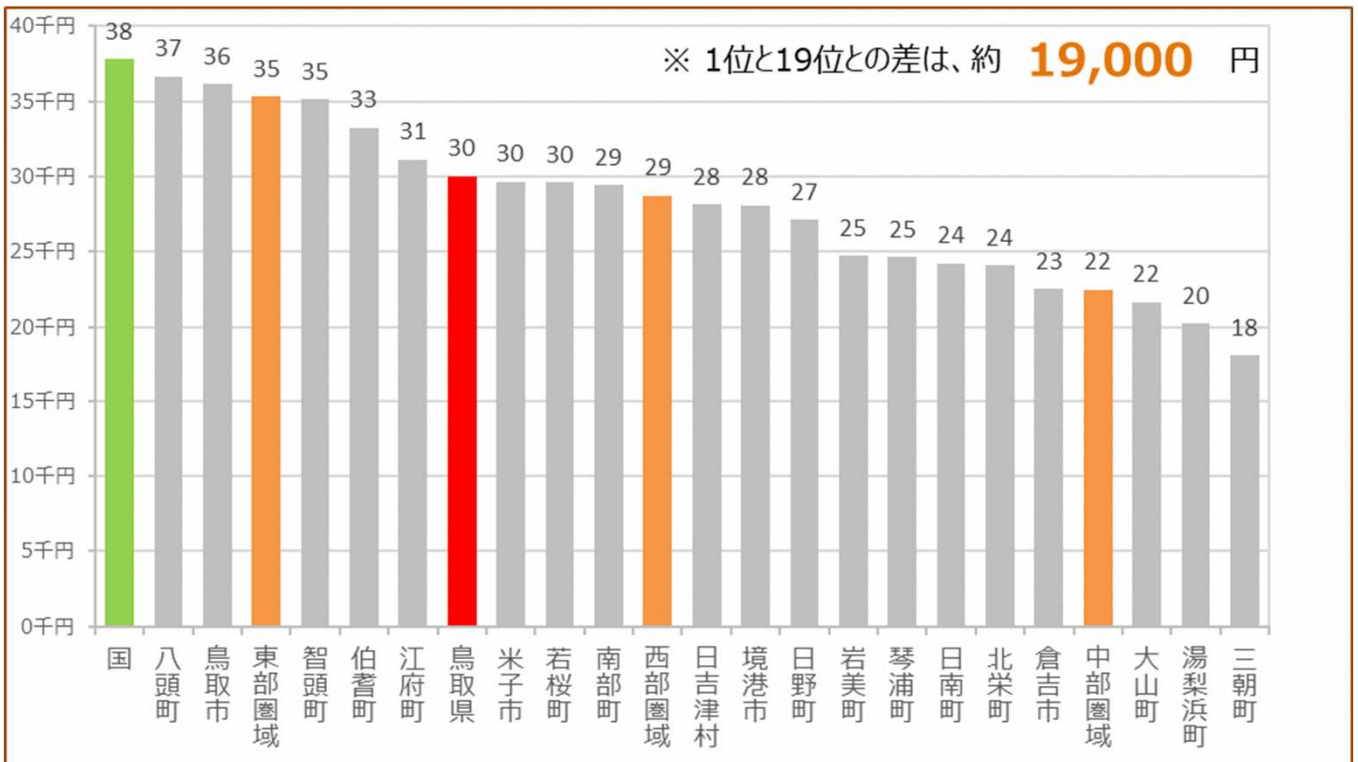


出典: KDB帳票No.1 地域の全体像の把握、KDB帳票No.4 市区町村別データ (令和6年度累計)

後期 1人当たりの歯科診療日数



後期 被保険者1人当たり歯科年間医療費

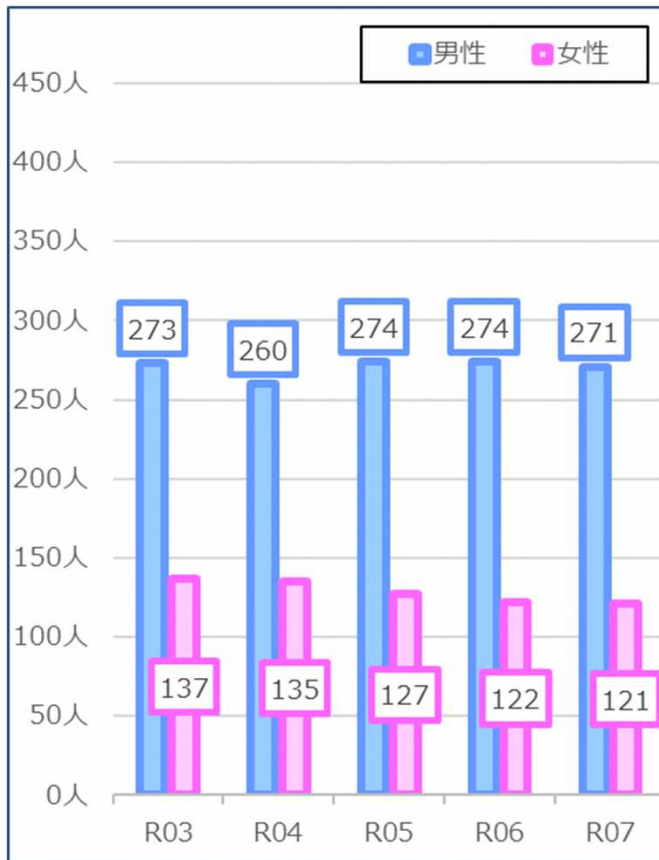


出典: KDB帳票No.1 地域の全体像の把握、KDB帳票No.4 市区町村別データ (令和6年度累計)

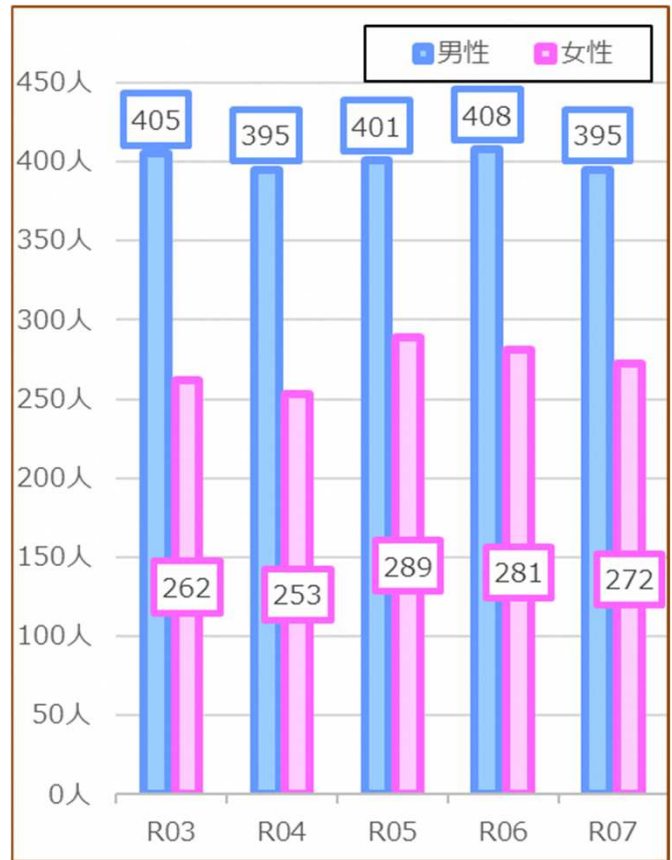
# IV 鳥取県の糖尿病性腎症重症化予防に関する状況

## 1. 人工透析人数

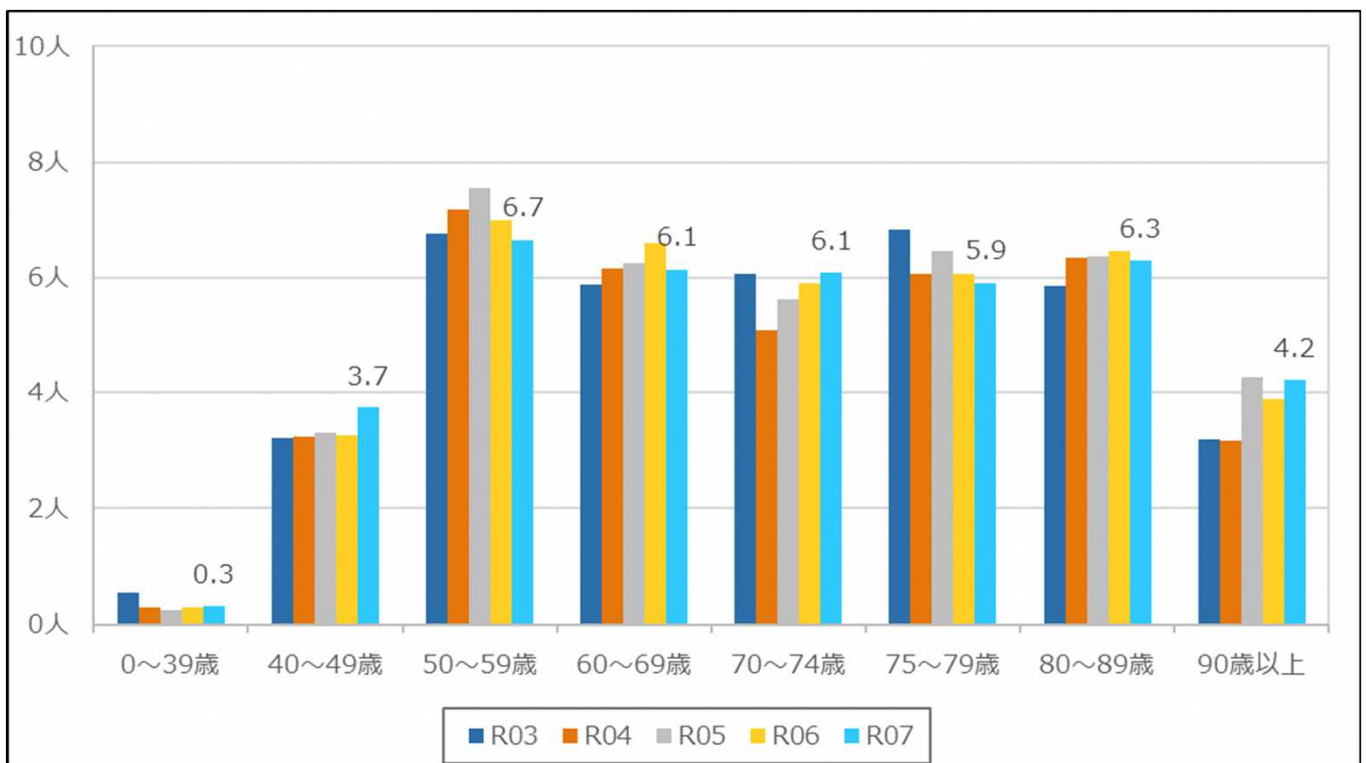
**国保** 人工透析人数（毎年5月診療分）



**後期** 人工透析人数（毎年5月診療分）



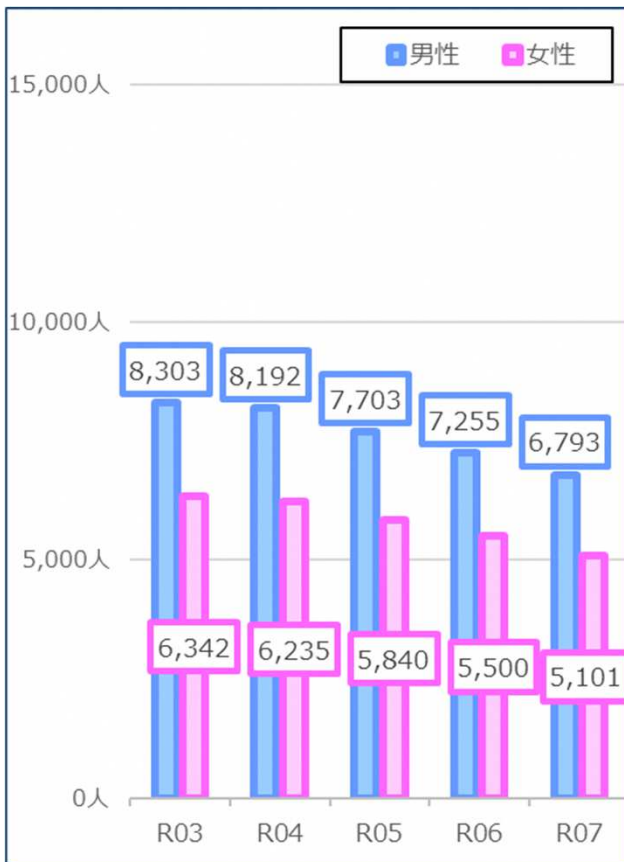
**国保** **後期** 年齢階層別被保険者千人当たり人工透析人数（毎年5月診療分）



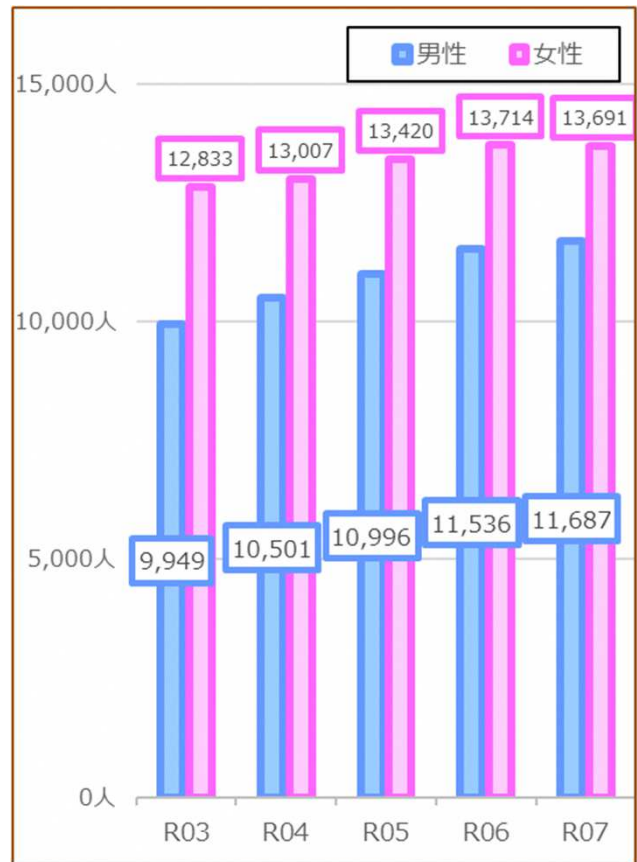
※直近年度のみ人数を表示。  
出典:KDB帳票No.19 厚生労働省様式（様式3-7）（人工透析のレセプト分析）（各年度7月作成）

## 2. 糖尿病患者数

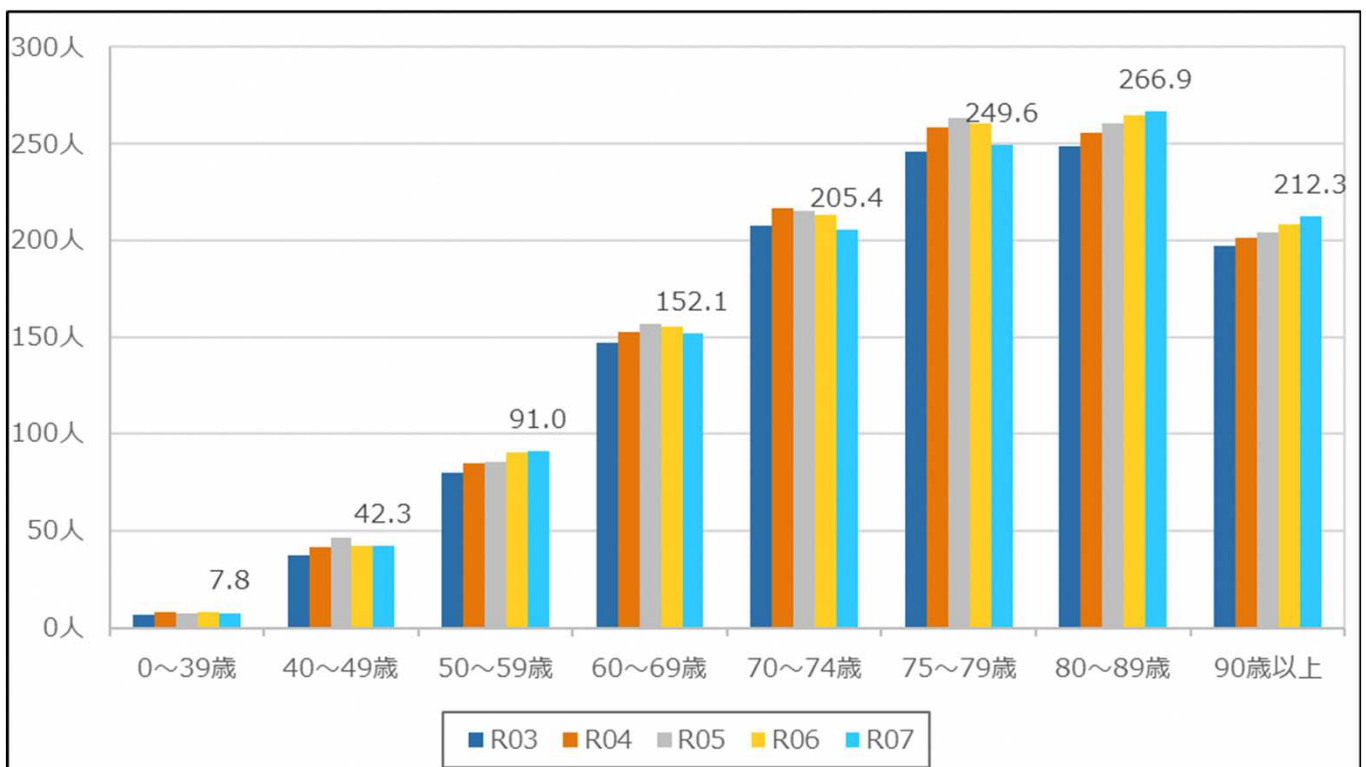
**国保** 糖尿病患者数（毎年5月診療分）



**後期** 糖尿病患者数（毎年5月診療分）



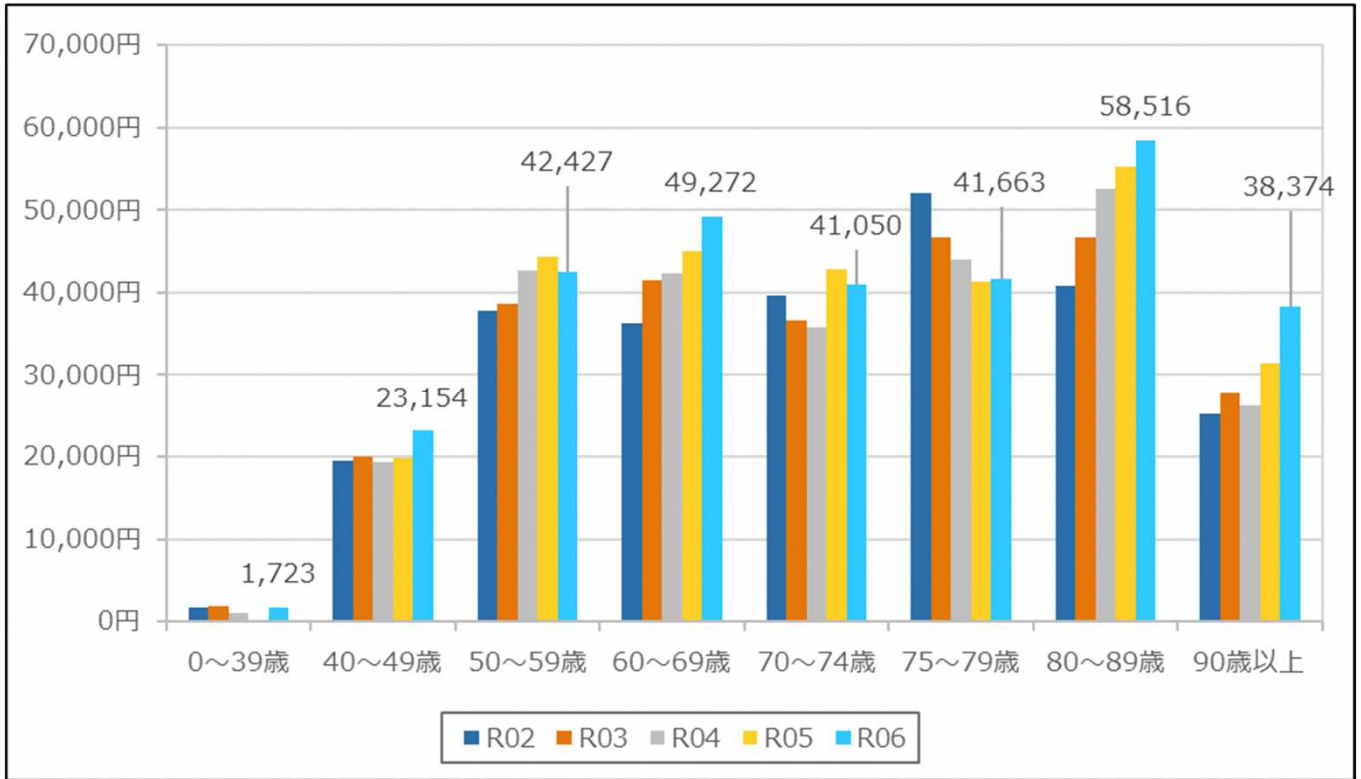
**国保** **後期** 年齢階層別被保険者千人当たり糖尿病患者数（毎年5月診療分）



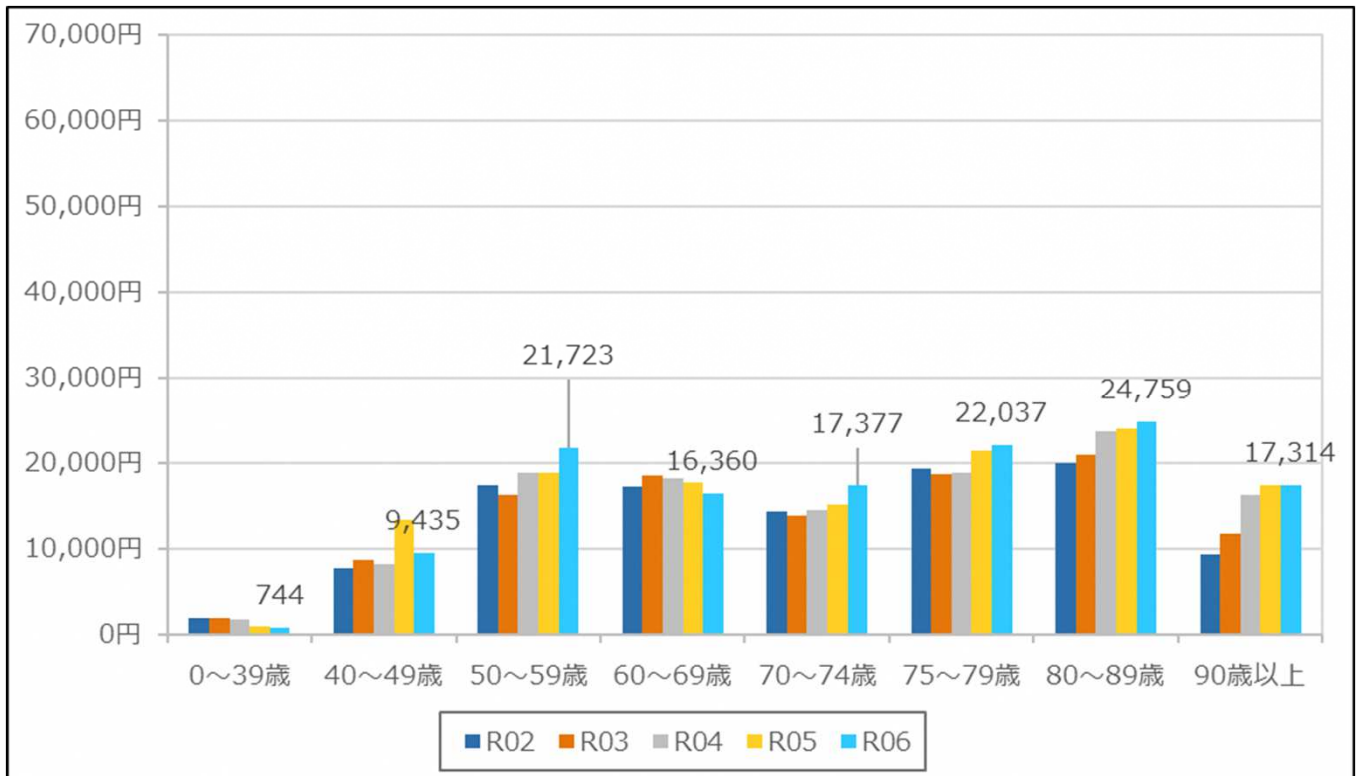
※直近年度のみ人数を表示。  
 出典:KDB帳票No.14 厚生労働省様式（様式3-2）（糖尿病のレセプト分析）（各年度7月作成）

### 3. 慢性腎臓病（人工透析）に係る1人当たりの医療費

**国保** **後期** 【男性】被保険者1人当たり年齢階層別慢性腎臓病（人工透析）の医療費



**国保** **後期** 【女性】被保険者1人当たり年齢階層別慢性腎臓病（人工透析）の医療費



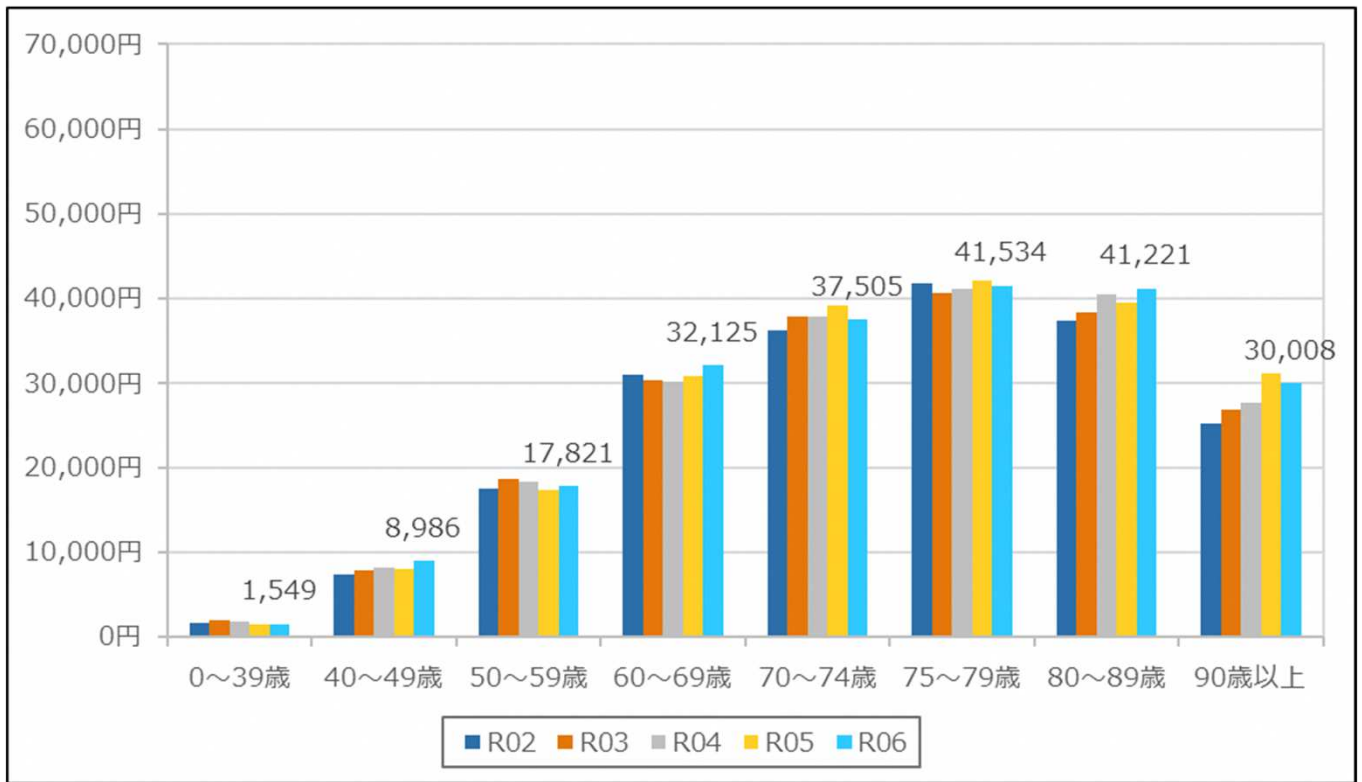
※直近年度のみ金額を表示。  
出典:KDB帳票No.44 疾病別医療費分析（細小(82)分類）（各年度累計）

## 4. 糖尿病に係る1人当たりの医療費

国保

後期

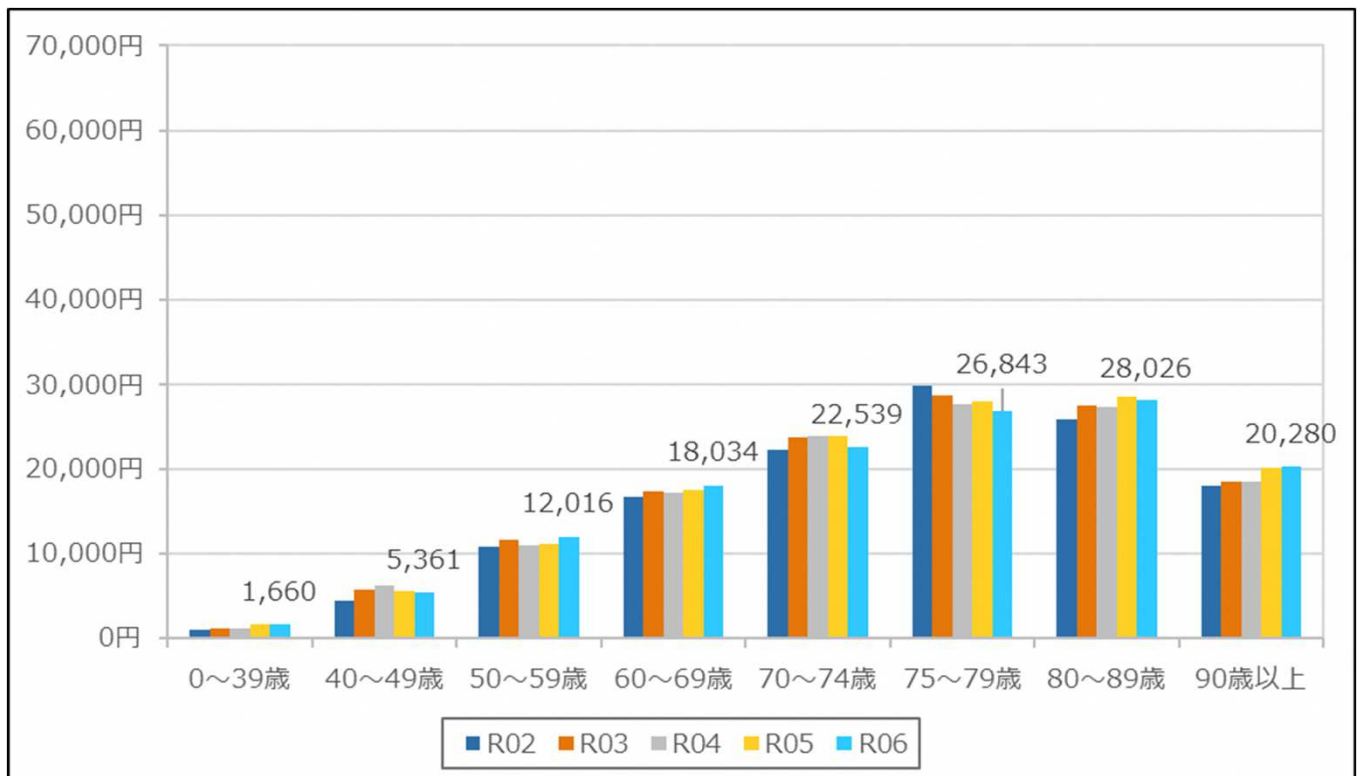
【男性】被保険者1人当たり年齢階層別糖尿病に係る医療費



国保

後期

【女性】被保険者1人当たり年齢階層別糖尿病に係る医療費



※直近年度のみ金額を表示。  
出典:KDB帳票No.44 疾病別医療費分析(細小(82)分類)(各年度累計)

## 5. 慢性腎臓病（CKD）重症度分類別人数

## 国保 CKD重症度分類別人数

全体			尿たんぱくステージ たんぱく尿の目安	A1 (-)	A2 (±)	A3 (+)以上
病 期 ス テ ー ジ 分	1期	≥90	正常または高値	1,828	148	84
	2期	60～89	正常または軽度低下	17,046	1,509	703
	3期a	45～59	軽度～中等度低下	4,735	557	405
	3期b	30～44	中等度～高度低下	402	80	115
	4期	15～29	高度低下	29	12	37
	5期	<15	末期腎不全	3	0	8

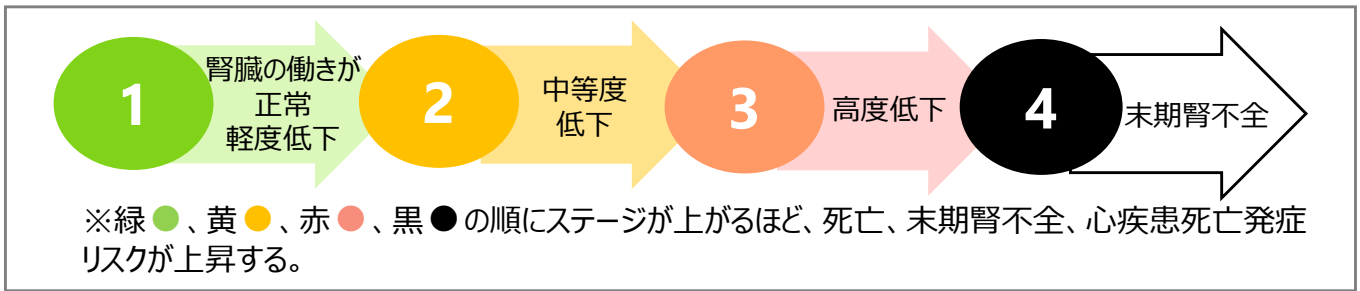
CKD重症度分類	男性	女性	合計
正常	7,867	11,007	18,874
重症度分類①	2,932	3,460	6,392
重症度分類②	1,015	731	1,746
重症度分類③	447	231	678
重症度分類④	4	7	11
CKD重症度分類①～④の合計人数	4,398	4,429	8,827
特定健診受診者（eGFR、尿たんぱく）	12,265	15,436	27,701
CKD重症度分類①～④の割合	35.9%	28.7%	31.9%

## 後期 CKD重症度分類別人数

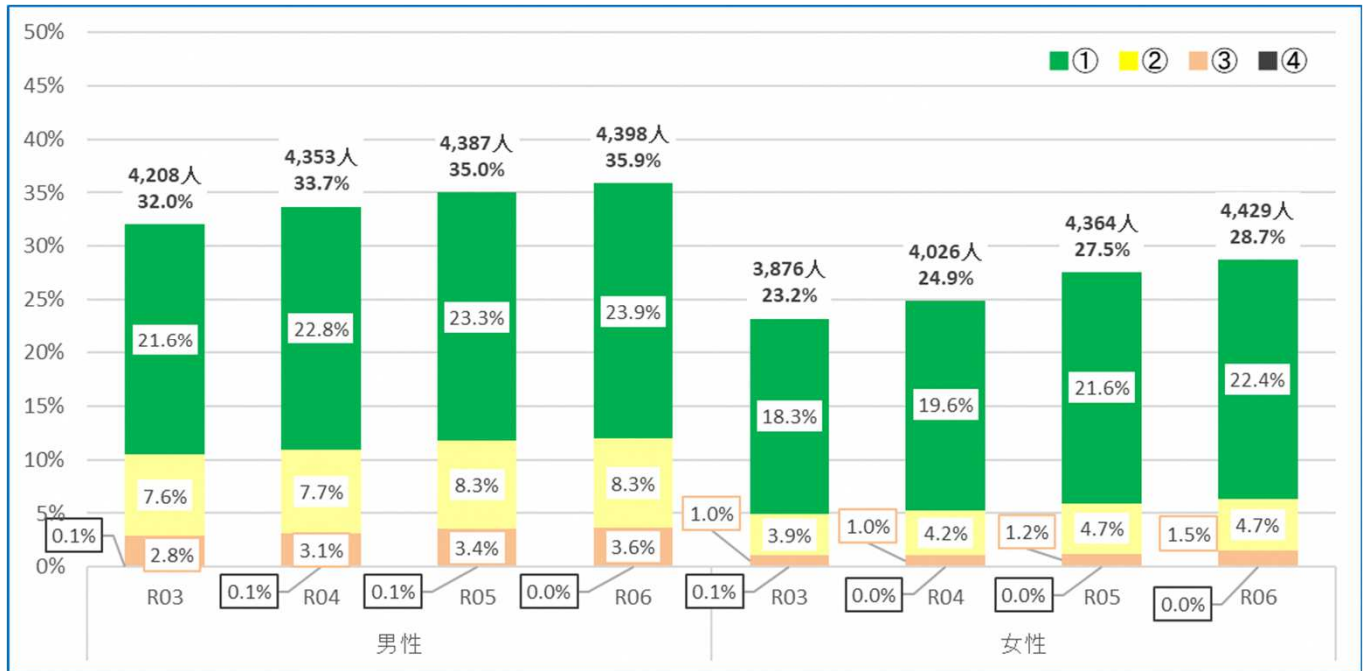
全体			尿たんぱくステージ たんぱく尿の目安	A1 (-)	A2 (±)	A3 (+)以上
病 期 ス テ ー ジ 分	1期	≥90	正常または高値	635	70	64
	2期	60～89	正常または軽度低下	10,419	1,291	799
	3期a	45～59	軽度～中等度低下	5,960	970	786
	3期b	30～44	中等度～高度低下	1,362	284	428
	4期	15～29	高度低下	161	44	146
	5期	<15	末期腎不全	7	2	23

CKD重症度分類	男性	女性	合計
正常	4,251	6,803	11,054
重症度分類①	2,882	4,439	7,321
重症度分類②	1,346	1,849	3,195
重症度分類③	908	941	1,849
重症度分類④	18	14	32
CKD重症度分類①～④の合計人数	5,154	7,243	12,397
特定健診受診者（eGFR、尿たんぱく）	9,405	14,046	23,451
CKD重症度分類①～④の割合	54.8%	51.6%	52.9%

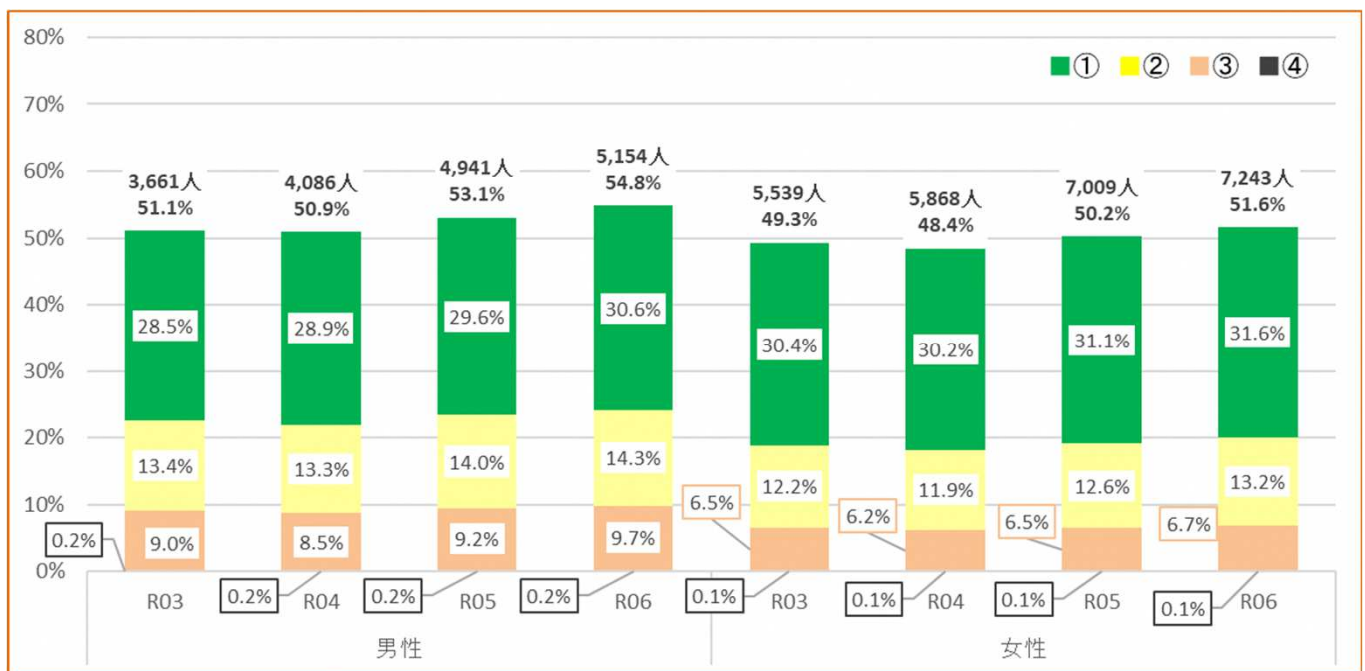
## CKD重症度分類



### 国保 CKD重症度分類別割合



### 後期 CKD重症度分類別割合



出典:KDB帳票No.76 介入支援対象者一覧表(栄養・重症化予防等)(各年度)