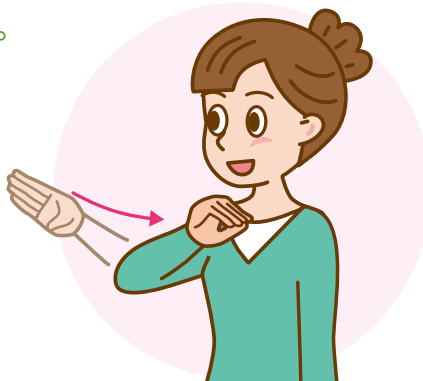




## 手話を覚えてみよう

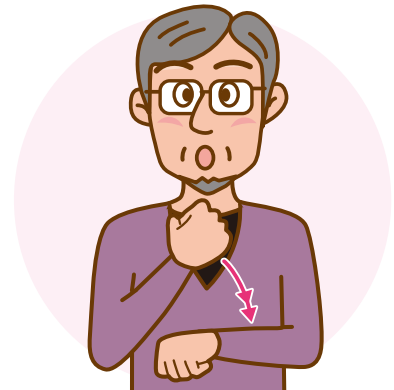
### 「ただいま」 「お帰り」

帰省した家族の顔を見ながら  
手話でも伝えてみましょう。



「ただいま」(帰ってきた)

開いた右手の親指と4指を閉じ  
ながら右斜め前から手前に引く



「お帰り」(お疲れさま)

右手拳の小指側で左腕を2回  
たたく

※手話の表現は一例です。

公益社団法人鳥取県聴覚障害者協会監修

公益社団法人  
鳥取県聴覚障害者協会  
(米子市旗ヶ崎)

同協会では、手話監修のほか、手話講師派遣、県民  
向けミニ講座の開催、手話通訳者・要約筆記者の派遣・  
養成、字幕付き映像物の貸し出しなども行っています。



☎0859-30-3720

📠0859-30-3131

<https://torideaf.jp/>



## 県広報のお知らせ

Prefectural public relations



### 県公式ツイッター

トリピーが鳥取県の観光  
情報、注目情報などを発信。



<https://twitter.com/tottoripref>

### 県公式ウェブサイト「とりネット」

「とりネット」は、英語、簡体中文、繁体中文、韓国語、  
ロシア語、ベトナム語への自動翻訳機能があります。  
県政だよりのバックナンバーも掲載しています。

<https://www.pref.tottori.lg.jp/>



英語版



### 県政テレビ番組



旬の県政情報をコンパクトにお届けします。

山陰放送(BSS) 毎週土曜日 午後9時54分～10時  
<https://www.bss.jp/marutto/>

### 「とっとり県政だより」の配布・設置場所

県政だよりは、自治会の皆さまの協力のもと各世帯  
にお届けしているほか、県庁広報課・県民室、総合事務  
所および県内のローソン、ファミリーマート、ポプラ、イ  
オンなどにも置いています。

また、点字版や録音版も作成しているのので、希望者は  
県庁広報課にお問い合わせください。

☎ 県庁広報課

☎0857-26-7840 📠0857-26-8122

✉ [kouhou@pref.tottori.lg.jp](mailto:kouhou@pref.tottori.lg.jp)

DATA

県人口／554,855人〔男 265,328人、女 289,527人〕 世帯数／220,410世帯 (2020年1月1日現在推計)

※「とっとり県政だより」1部当たりの経費(制作・印刷・発送)は20.8円です。