

## 令和 2 年度組織・定数改正案について

1	令和 2 年度に向けた主な組織案の概要	1
2	令和 2 年度職員定数改正案の概要	8
3	組織改正の前後における比較	10



## 1 令和2年度に向けた主な組織案の概要

### 1 美術館整備に向けた体制の整備

○美術館整備については、PFI方式による整備運営事業者が決定し、令和2年度から整備業務が本格化するため、教育委員会に「美術館整備局」を新設するとともに、「美術館整備課」を現地に設置し、地域、学校、文化、さらには観光面等での連携も含めた推進体制を整備する。

### 2 ワールドマスタースゲームズ2021 関西の開催に向けた体制の強化

○ワールドマスタースゲームズ2021 関西の開催に向けて、関係自治体・競技団体・競技施設などと調整を図りながら、準備を加速化させるため、地域づくり推進部に「スポーツ振興局」を新設し、同局に「関西ワールドマスタースゲームズ推進課」を設置する。

### 3 県政におけるSDGs（持続可能な開発目標）の達成と、「Society5.0」を実現するための推進体制の整備

○持続可能な地域づくりを強力に推し進めるため、令和新時代創造本部にSDGsの取組の全体統括や部局横断的な施策の総合調整を行う「政策戦略監」を新設し、同監に「総合統括課」及び「新時代・SDGs推進課」を設置するとともに、再生可能エネルギーの導入などの取組を積極的に展開していくため、生活環境部に「低炭素社会推進課」を設置する。

○IoT、人工知能（AI）などの先端技術を活用して、少子高齢化や過疎化などの様々な地域課題の解決につなげるため、総務部情報政策課に「次世代戦略室」を設置するとともに、県内企業の先端技術利活用を支援するため、商工労働部産業振興課に「先端技術推進担当」を設置する。

### 4 児童虐待対応に係る体制の強化

○児童虐待に係る通告件数や一時保護児童の増加を踏まえ、米子児童相談所判定保護課を判定課及び一時保護課に再編し、正職員の増員による一時保護児童への対応や夜間指導体制の充実強化を図るとともに、福祉相談センター（中央児童相談所）児童相談課に児童福祉司及び警察官を増員するほか、米子児童相談所にも警察官を配置し、警察との情報共有・相互連携体制を強化する。

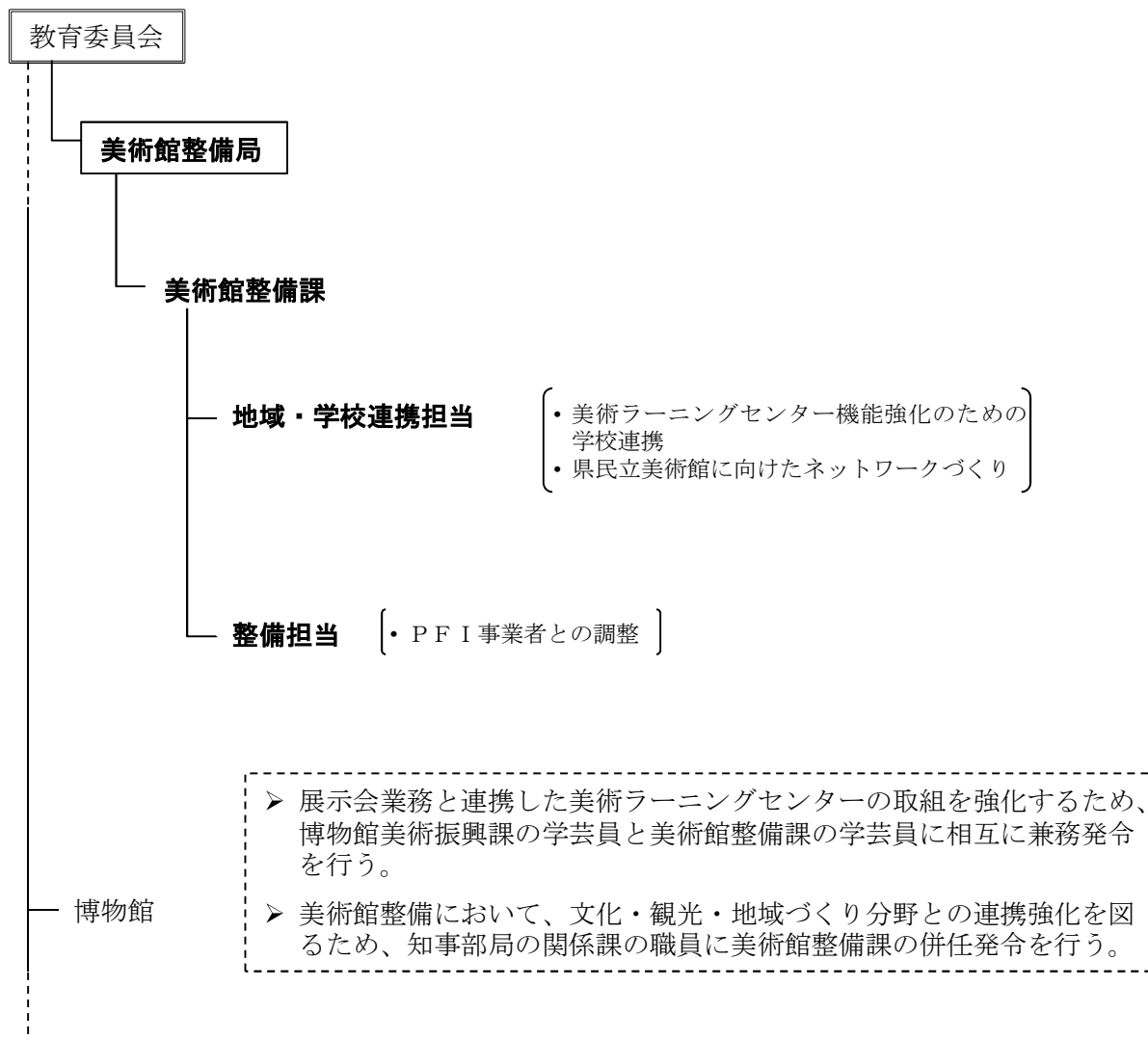
### 5 学力向上推進体制の強化

○小学3年生からの外国語教育必修化、将来的な大学入試改革に備えた外国語教育の義務教育段階からの推進、さらにはICT活用教育や全国学力・学習状況調査への対策など、直面する教育課題に迅速に対応するため、教育委員会小中学校課に「学びの改革推進室」を設置する。

## 詳細版

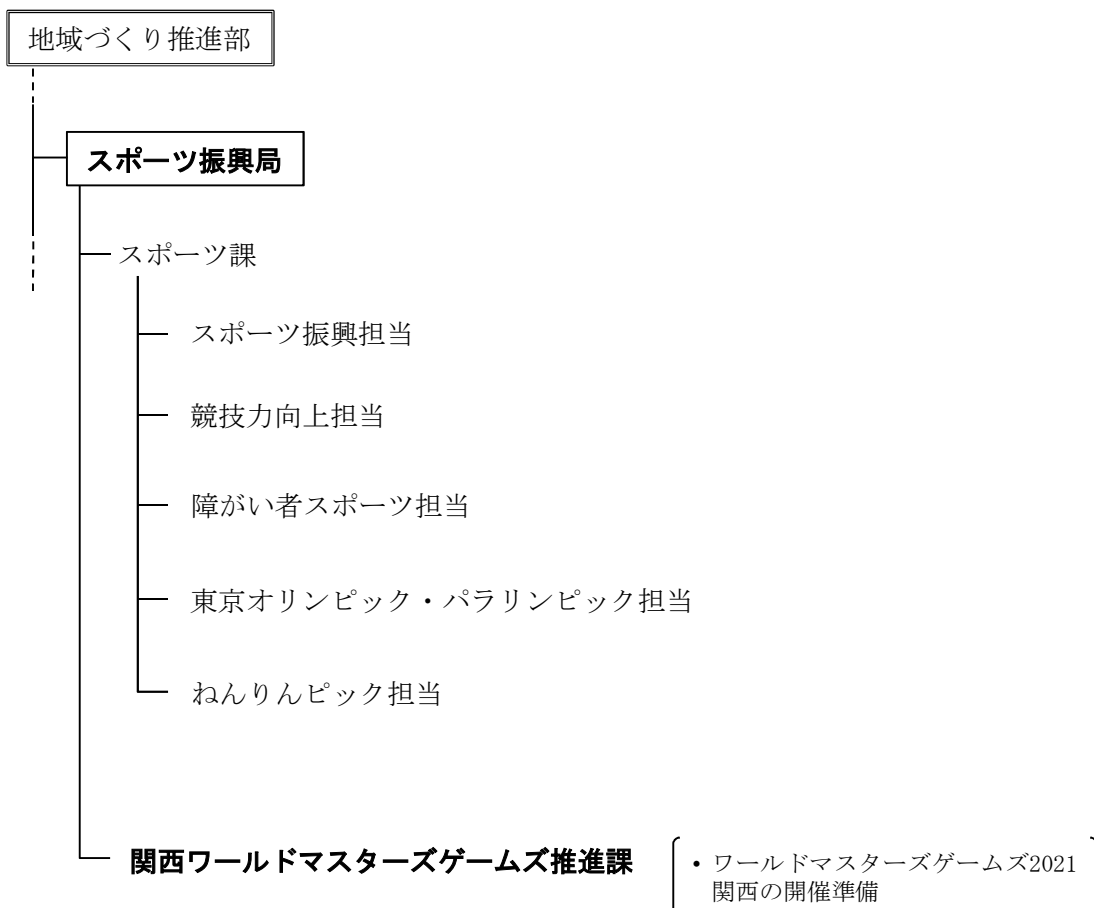
### 1 美術館整備に向けた体制の整備

○美術館整備については、PFI方式による整備運営事業者が決定し、令和2年度から整備業務が本格化するため、教育委員会に「美術館整備局」を新設するとともに、「美術館整備課」を現地に設置し、地域、学校、文化、さらには観光面等での連携も含めた推進体制を整備する。



## 2 ワールドマスターズゲームズ2021関西の開催に向けた体制の強化

○ワールドマスターズゲームズ2021関西の開催に向けて、関係自治体・競技団体・競技施設などと調整を図りながら、準備を加速化させるため、地域づくり推進部に「スポーツ振興局」を新設し、同局に「関西ワールドマスターズゲームズ推進課」を設置する。



※全庁的な体制として、「関西ワールドマスターズゲームズ鳥取県実施本部」を立ち上げ、スポーツ振興局長を事務局長に任命

### 「関西ワールドマスターズゲームズ鳥取県実施本部」の体制

構成：関係部局長（地域づくり推進部長、令和新時代創造本部長、交流人口拡大本部長 等）

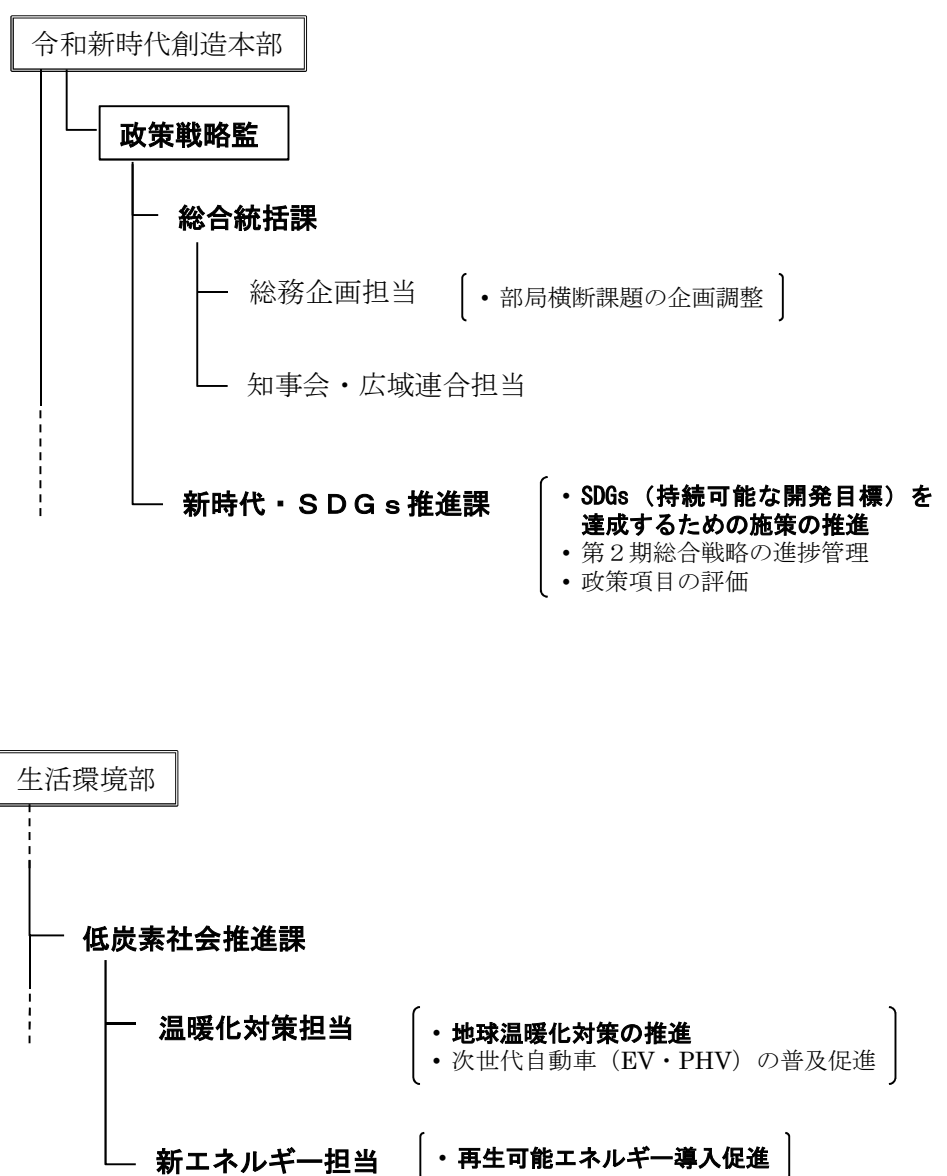
役割：ワールドマスターズゲームズ2021関西の開催に向けたプロモーション・誘客促進及び受入れ環境整備（円滑な移動手段の確保、ユニバーサル・多言語対応を含めた案内機能の強化、おもてなし対応等）

事務局：地域づくり推進部スポーツ振興局関西ワールドマスターズゲームズ推進課  
（事務局長：スポーツ振興局長）

### 3 県政におけるSDGs(持続可能な開発目標)の達成と、「Society5. 0」を実現するための推進体制の整備

○持続可能な地域づくりを強力に推し進めるため、令和新時代創造本部にSDGsの取組の全体統括や部局横断的な施策の総合調整を行う「政策戦略監」を新設し、同監に「総合統括課」及び「新時代・SDGs推進課」を設置するとともに、再生可能エネルギーの導入などの取組を積極的に展開していくため、生活環境部に「低炭素社会推進課」を設置する。

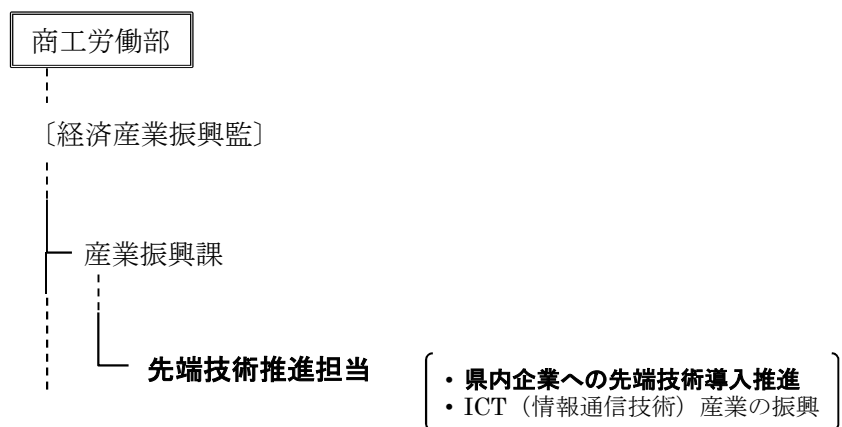
○IoT、人工知能(AI)などの先端技術を活用して、少子高齢化や過疎化などの様々な地域課題の解決につなげるため、総務部情報政策課に「次世代戦略室」を設置するとともに、県内企業の先端技術利活用を支援するため、商工労働部産業振興課に「先端技術推進担当」を設置する。





※Society5.0

AIやIoT（モノのインターネット）などの先端技術を活用して  
 少子高齢化や過疎化などの様々な地域課題の解決につなげる  
 未来社会の姿



「鳥取県Society5.0推進本部」の体制

構成：知事（本部長）、副知事、統轄監、庁内各部局長

役割：地域の課題解決に向けた事業の検討

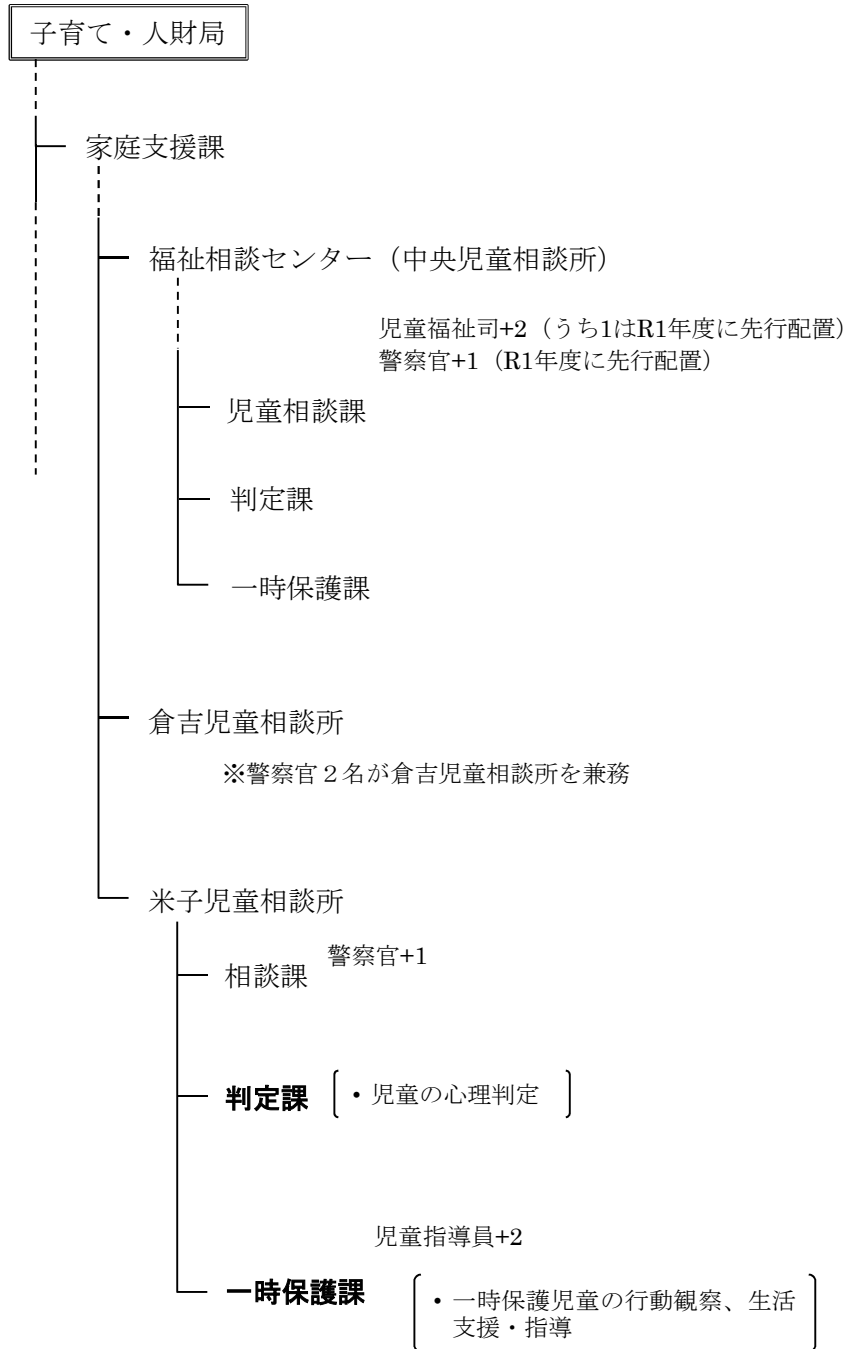
県民サービス向上につながる県庁業務改革の検討

鳥取県情報技術活用推進計画（仮称）の策定

事務局：総務部情報政策課次世代戦略室

#### 4 児童虐待対応に係る体制の強化

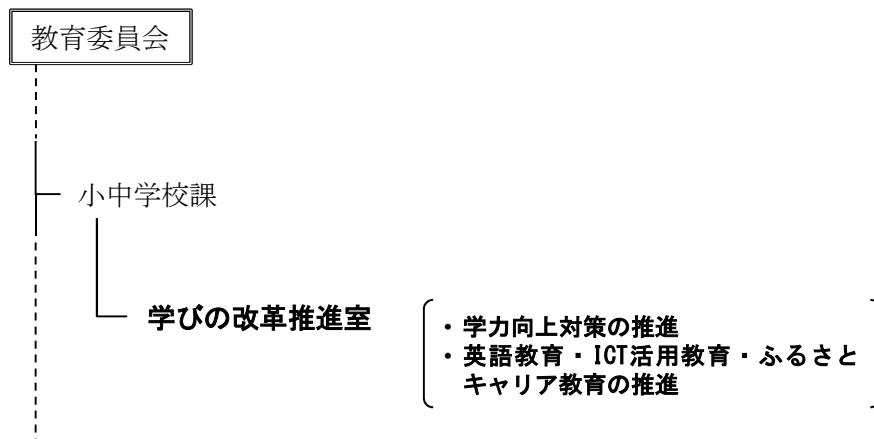
○児童虐待に係る通告件数や一時保護児童の増加を踏まえ、米子児童相談所判定保護課を判定課及び一時保護課に再編し、正職員の増員による一時保護児童への対応や夜間指導体制の充実強化を図るとともに、福祉相談センター（中央児童相談所）児童相談課に児童福祉司及び警察官を増員するほか、米子児童相談所にも警察官を配置し、警察との情報共有・相互連携体制を強化する。





## 5 学力向上推進体制の強化

○小学3年生からの外国語教育必修化、将来的な大学入試改革に備えた外国語教育の義務教育段階からの推進、さらにはICT活用教育や全国学力・学習状況調査への対策など、直面する教育課題に迅速に対応するため、教育委員会小中学校課に「学びの改革推進室」を設置する。



2 令和2年度職員定数改正案の概要

(1) 知事部局

区 分	予算定数		増減 ①-②	摘要（主な増減）
	令和2年度①	令和元年7月②		
計	2,780	2,784	▲4	
令和新時代創造本部	66	64	+2	SDGs推進業務対応+1/統計調査票審査・調査員管理体制強化+1
交流人口拡大本部	83	83	—	
危機管理局	49	49	—	
総務部	322	324	▲2	「Society5.0」推進業務対応+1/業務体制の見直し△3(県史編さん事業終了△3)
地域づくり推進部	206	205	+1	ワールドマスターズゲームズ2021関西業務対応+5/ねんりんピック鳥取大会対応+2/業務体制の見直し△6(選挙業務の平準化△2/レーザー級世界選手権終了△1/中山間共同研究実施体制の見直し△1/鳥取西道路観光キャンペーン終了△1/大山開山1300年祭事業の平準化△1)
福祉保健部	438	440	▲2	総合療育センターへの短期入所利用者対応+3/業務体制の見直し△5(鳥取市保健所設置による東部地区障がい者施設等の指導監査業務の平準化△1/ねんりんピック鳥取大会対応業務をスポーツ課へ移管△2/県社協への業務委託による業務の平準化△1/国保制度改革導入初期業務終了△1)
子育て・人財局	116	112	+4	児童虐待対応+6(うち2は予備定数の定数化)/業務体制の見直し△2(幼児教育・保育無償化制度導入対応業務の平準化△1、学術振興・ものづくり教育業務の平準化△1)
生活環境部	251	252	▲1	省エネ・創エネ促進対応+1/業務体制の見直し△2(次長の環境立県推進課長兼職△1/BSE検査業務の平準化△1)
商工労働部	97	97	—	
農林水産部	605	607	▲2	市町村支援・中長期災害派遣対応+1/家畜改良増殖法改正・和牛全共対応+1/業務体制の見直し△1(農泊業務の全庁執行体制の整備△1)/現業業務の見直し△3(農業試験場△2/畜産試験場△1)
県土整備部	503	508	▲5	市町村支援・中長期災害派遣対応+1/現業業務の見直し△6(道路維持管理△5/土木監視△1)
会計管理局	44	43	+1	会計事務の業務適正化対応+1

(2) 行政委員会等、企業局

区 分	予算定数		増減 ①-②	摘要（主な増減）
	令和2年度①	令和元年7月②		
計	301	303	▲2	
教育委員会事務局	201	199	+2	美術館整備・学校地域連携強化対応+3/業務体制の見直し△1(美術館PFI事業者選定業務終了△1)
企業局	40	43	▲3	業務体制の見直し△3(発電所大規模改修業務の減△3)
県議会、各種委員会等	60	61	▲1	
県議会事務局	23	23	—	—
選挙管理委員会事務局	2	2	—	—
監査委員事務局	13	14	▲1	業務体制の見直し△1(業務適正化による財務事務監査業務の平準化△1)
人事委員会事務局	11	11	—	—
労働委員会事務局	8	8	—	—
鳥取海区漁業調整委員会事務局	3	3	—	—

(1)と(2)の計	3,081	3,087	▲6	
-----------	-------	-------	----	--

<参考>

○学校の教職員の定数

区 分	予算定数		増減 ①-②	摘要（主な増減）
	令和2年度 ①	令和元年7月 ②		
学校の教職員	6,051	6,074	▲23	
県立学校職員	2,027	2,045	▲18	県立学校の学級数の減少等△18人
県費負担教職員	4,024	4,029	▲5	小・中学校の学級数の減少等△5人

○警察本部の定数

区 分	予算定数		増減 ①-②	摘要（主な増減）
	令和2年度 ①	令和元年7月 ②		
警察本部	1,451	1,451	—	

○病院局の定数

区 分	予算定数		増減 ①-②	摘要（主な増減）
	令和2年度 ①	令和元年7月 ②		
病院局	1,329	1,278	+51	看護師等の増+51人

3 組織改正の前後における比較

(1) 機関数

区分		令和2年4月	令和元年7月	増減		
知事部局	本庁	部局	12部局	12部局		
		内局	18内局	16内局	2内局	
		課室等	100課室等	97課室等	3課室等	
		課内室	20課内室	22課内室	△2課内室	
	地方機関 課所数	43機関	43機関			
教育事務委員会	本庁	内局	1内局	1内局		
		課室等	14課室等	13課室等	1課室等	
		課内室	3課内室	3課内室		
	地方機関 課所数	5機関	5機関			
企業局	本庁	課室等	2課室等	2課室等		
		課内室	1課内室	1課内室		
	事務所数	2事務所	2事務所			
県議会事務局	課室等	4課室等	4課室等			
選挙管理委員会事務局	課室等	1課室等	1課室等	※1		
監査委員事務局	課室等	2課室等	3課室等	△1課室等		
人事委員会事務局	課室等	2課室等	2課室等			
労働委員会事務局	課室等	1課室等	1課室等			
鳥取海区漁業調整委員会事務局	課室等	1課室等	1課室等	※1		
病院局	本庁	課室等	1課室等	1課室等		
	病院数	2病院	2病院			
公安委員会	本庁	部局	6部局	6部局	※2	
		課室等	30課室等	31課室等	△1課室等	※2
		課内室	24課内室	23課内室	1課内室	
	警察署数	9警察署	9警察署			

※1 選挙管理委員会事務局及び鳥取海区漁業調整委員会は、1課室等として計上

※2 警察学校は、1部局1課として計上

[参考:増減機関 令和元年7月比]

区分		増		減		
知事部局	本庁	部局				
		内局	+2	政策戦略監 スポーツ振興局		
		課室等	+5	総合統括課	△2	新時代創造課
				新時代・SDGs推進課		政策調整課
	関西ワールドマスタースゲームズ推進課					
		低炭素社会推進課				
		淀江産業廃棄物処理施設計画審査室				
課内室	+1	次世代戦略室	△3	県庁デジタルイノベーション戦略室		
				次世代エネルギー推進室		
				みどりの愛護のつどい推進室		
地方機関						
教育事務委員会	本庁	内局	+1	美術館整備局		
		課室等	+1	美術館整備課		
		課内室	+1	学びの改革推進室	△1	英語教育推進室
	地方機関					
企業局	本庁	課室等				
		課内室				
事務所						
県議会事務局		課室等				
		課内室				
選挙管理委員会事務局		課室等				
監査委員事務局		課室等		△1	監査第三課	
人事委員会事務局		課室等				
労働委員会事務局		課室等				
鳥取海区漁業調整委員会		課室等				
病院局	本庁	課室等				
		課内室				
病院数						
公安委員会	本庁	部局				
		課室等	+1	少年・人身安全対策課	△2	生活環境課
						少年課
	課内室	+2	庶務集中室	△1	物品調達室	
生活安全特別捜査隊						
警察署数						

(2) 部局ごとの比較

令和2年4月	令和元年7月
<p><b>令和新時代創造本部</b> (1内局、5課室等)</p> <ul style="list-style-type: none"> <li>— <b>政策戦略監</b> <ul style="list-style-type: none"> <li>— 総合統括課</li> <li>— 新時代・SDGs推進課</li> </ul> </li> <li>— 広報課</li> <li>— 女性活躍推進課</li> <li>— 統計課</li> </ul>	<p><b>令和新時代創造本部</b> (5課室等)</p> <ul style="list-style-type: none"> <li>— 新時代創造課</li> <li>— 政策調整課</li> <li>— 広報課</li> <li>— 女性活躍推進課</li> <li>— 統計課</li> </ul>
<p>(現行どおり)</p>	<p><b>交流人口拡大本部</b> (1内局、8課室等、1課内室)</p> <ul style="list-style-type: none"> <li>— ふるさと人口政策課 <ul style="list-style-type: none"> <li>— 関係人口推進室</li> </ul> </li> <li>— 東京本部</li> <li>— 関西本部</li> <li>— 名古屋代表部</li> </ul> <p><b>観光交流局</b></p> <ul style="list-style-type: none"> <li>— 観光戦略課</li> <li>— 国際観光誘客課</li> <li>— 交流推進課</li> <li>— まんが王国官房</li> </ul>
<p>(現行どおり)</p>	<p><b>危機管理局</b> (4課室等)</p> <ul style="list-style-type: none"> <li>— 危機管理政策課</li> <li>— 危機対策・情報課</li> <li>— 原子力安全対策課</li> <li>— 原子力環境センター (生活環境部と共管) ※生活環境部で計上</li> <li>— 消防防災課</li> </ul>

令和2年4月	令和元年7月
<p><b>総務部</b> (3内局、14課室等、2課内室)</p> <ul style="list-style-type: none"> <li>— 総務課</li> <li>— 財政課</li> <li>— 政策法務課</li> <li>— 税務課</li> <li>— 営繕課</li> <li>— 行政監察・法人指導課</li> <li>— 情報政策課 <ul style="list-style-type: none"> <li>└ 次世代戦略室</li> </ul> </li> <li>— 淀江産業廃棄物処理施設設計画審査室(R1.12設置) (県土整備部と共管)※県土整備部で計上</li> </ul> <p><b>行財政改革局</b></p> <ul style="list-style-type: none"> <li>— 人事企画課 <ul style="list-style-type: none"> <li>└ 給与室</li> </ul> </li> <li>— 職員支援課</li> <li>— 資産活用推進課</li> <li>— 職員人材開発センター</li> </ul> <p><b>人権局</b></p> <ul style="list-style-type: none"> <li>└ 人権・同和対策課</li> </ul> <p><b>総合事務センター</b></p> <ul style="list-style-type: none"> <li>— 庶務集中課</li> <li>— 物品契約課</li> </ul>	<p><b>総務部</b> (3内局、14課室等、2課内室)</p> <ul style="list-style-type: none"> <li>— 総務課</li> <li>— 財政課</li> <li>— 政策法務課</li> <li>— 税務課</li> <li>— 営繕課</li> <li>— 行政監察・法人指導課</li> <li>— 情報政策課 <ul style="list-style-type: none"> <li>└ 県庁デジタルイノベーション戦略室</li> </ul> </li> </ul> <p><b>行財政改革局</b></p> <ul style="list-style-type: none"> <li>— 人事企画課 <ul style="list-style-type: none"> <li>└ 給与室</li> </ul> </li> <li>— 職員支援課</li> <li>— 資産活用推進課</li> <li>— 職員人材開発センター</li> </ul> <p><b>人権局</b></p> <ul style="list-style-type: none"> <li>└ 人権・同和対策課</li> </ul> <p><b>総合事務センター</b></p> <ul style="list-style-type: none"> <li>— 庶務集中課</li> <li>— 物品契約課</li> </ul>
<p><b>地域づくり推進部</b> (4内局、10課室等、2課内室)</p> <ul style="list-style-type: none"> <li>— 市町村課</li> <li>— 県民参画協働課 <ul style="list-style-type: none"> <li>└ 共生社会プロジェクト推進室</li> </ul> </li> <li>— 文化政策課</li> </ul> <p><b>スポーツ振興局</b></p> <ul style="list-style-type: none"> <li>— スポーツ課</li> <li>— 関西ワールドマスターズゲームズ推進課</li> </ul> <p><b>中山間・地域交通局</b></p> <ul style="list-style-type: none"> <li>— 中山間地域政策課</li> <li>— 地域交通政策課</li> </ul> <p><b>中山間振興統括本部</b> ※1内局1課として計上</p> <p><b>文化財局</b></p> <ul style="list-style-type: none"> <li>— 文化財課</li> <li>— とっとり弥生の王国推進課 <ul style="list-style-type: none"> <li>└ 青谷上寺地遺跡整備室</li> </ul> </li> </ul>	<p><b>地域づくり推進部</b> (3内局、9課室等、2課内室)</p> <ul style="list-style-type: none"> <li>— 市町村課</li> <li>— 県民参画協働課 <ul style="list-style-type: none"> <li>└ 共生社会プロジェクト推進室</li> </ul> </li> <li>— 文化政策課</li> </ul> <p>— スポーツ課</p> <p><b>中山間・地域交通局</b></p> <ul style="list-style-type: none"> <li>— 中山間地域政策課</li> <li>— 地域交通政策課</li> </ul> <p><b>中山間振興統括本部</b> ※1内局1課として計上</p> <p><b>文化財局</b></p> <ul style="list-style-type: none"> <li>— 文化財課</li> <li>— とっとり弥生の王国推進課 <ul style="list-style-type: none"> <li>└ 青谷上寺地遺跡整備室</li> </ul> </li> </ul>

令和2年4月	令和元年7月
<p>(現行どおり)</p>	<p><b>福祉保健部</b> (2内局、8課室等、5課内室)</p> <p><b>ささえあい福祉局</b></p> <ul style="list-style-type: none"> <li>— 福祉保健課 <ul style="list-style-type: none"> <li>└ 暮らし応援対策室</li> </ul> </li> <li>— 福祉監査指導課</li> <li>— 障がい福祉課 <ul style="list-style-type: none"> <li>└ 社会参加推進室</li> </ul> </li> <li>— 子ども発達支援課(子育て・人財局と共管)</li> <li>— 長寿社会課</li> </ul> <p><b>健康医療局</b></p> <ul style="list-style-type: none"> <li>— 健康政策課 <ul style="list-style-type: none"> <li>└ がん・生活習慣病対策室</li> <li>└ 感染症・新型インフルエンザ対策室</li> </ul> </li> <li>— 医療政策課 <ul style="list-style-type: none"> <li>└ 医療人材確保室</li> </ul> </li> <li>— 医療・保険課</li> </ul>
<p>(現行どおり)</p>	<p><b>子育て・人財局</b> (3課室等)</p> <ul style="list-style-type: none"> <li>— 子育て王国課</li> <li>— 家庭支援課</li> <li>— 総合教育推進課</li> <li>— 子ども発達支援課(福祉保健部と共管) ※福祉保健部で計上</li> </ul>
<p><b>生活環境部</b> (1内局、11課室等、2課内室)</p> <ul style="list-style-type: none"> <li>— 環境立県推進課 <ul style="list-style-type: none"> <li>└ 星空環境推進室</li> </ul> </li> <li>— <b>低炭素社会推進課</b></li> <li>— 衛生環境研究所</li> <li>— 原子力環境センター(危機管理局と共管)</li> <li>— 循環型社会推進課</li> <li>— 緑豊かな自然課</li> <li>— 山陰海岸ジオパーク海と大地の自然館</li> </ul> <p><b>くらしの安心局</b></p> <ul style="list-style-type: none"> <li>— ぐらしの安心推進課</li> <li>— 消費生活センター</li> <li>— 住まいまちづくり課 <ul style="list-style-type: none"> <li>└ 景観・建築指導室</li> </ul> </li> <li>— 水環境保全課</li> </ul>	<p><b>生活環境部</b> (1内局、10課室等、4課内室)</p> <ul style="list-style-type: none"> <li>— 環境立県推進課 <ul style="list-style-type: none"> <li>└ <b>次世代エネルギー推進室</b></li> <li>└ 星空環境推進室</li> </ul> </li> <li>— 衛生環境研究所</li> <li>— 原子力環境センター(危機管理局と共管)</li> <li>— 循環型社会推進課</li> <li>— 緑豊かな自然課 <ul style="list-style-type: none"> <li>└ <b>みどりの愛護のつどい推進室</b></li> </ul> </li> <li>— 山陰海岸ジオパーク海と大地の自然館</li> </ul> <p><b>くらしの安心局</b></p> <ul style="list-style-type: none"> <li>— ぐらしの安心推進課</li> <li>— 消費生活センター</li> <li>— 住まいまちづくり課 <ul style="list-style-type: none"> <li>└ 景観・建築指導室</li> </ul> </li> <li>— 水環境保全課</li> </ul>



令和2年4月	令和元年7月
(現行どおり)	<p><b>商工労働部</b> (1内局、12課室等、1課内室)</p> <ul style="list-style-type: none"> <li>├ 商工政策課</li> <li>├ 立地戦略課</li> <li>├ 産業振興課</li> <li>├ 企業支援課</li> <li>└ 通商物流課</li> </ul> <p><b>雇用人材局</b></p> <ul style="list-style-type: none"> <li>├ 雇用政策課 <ul style="list-style-type: none"> <li>└ 障がい者・外国人就労支援室</li> </ul> </li> <li>├ とっとり働き方改革支援センター</li> <li>├ 産業人材課</li> <li>├ 鳥取県立鳥取ハローワーク</li> <li>├ 鳥取県立倉吉ハローワーク</li> <li>├ 鳥取県立米子ハローワーク</li> <li>└ 鳥取県立境港ハローワーク</li> </ul> <p><b>市場開拓局</b> (農林水産部と共管) ※農林水産部で計上</p>
(現行どおり)	<p><b>農林水産部</b> (5内局、14課室等、3課内室)</p> <ul style="list-style-type: none"> <li>├ 農林水産総務課</li> <li>├ 農業大学校</li> <li>├ 経営支援課</li> <li>├ 農地・水保全課 <ul style="list-style-type: none"> <li>└ 農村整備室</li> </ul> </li> </ul> <p><b>農業振興戦略監</b></p> <ul style="list-style-type: none"> <li>├ とっとり農業戦略課 <ul style="list-style-type: none"> <li>└ 研究・普及推進室</li> </ul> </li> <li>├ 生産振興課</li> <li>└ 畜産課</li> </ul> <p><b>試験場統括本部</b> ※1内局1課として計上</p> <p><b>森林・林業振興局</b></p> <ul style="list-style-type: none"> <li>├ 林政企画課</li> <li>├ 県産材・林産振興課</li> <li>└ 森林づくり推進課</li> </ul> <p><b>水産振興局</b></p> <ul style="list-style-type: none"> <li>├ 水産課 <ul style="list-style-type: none"> <li>└ 水産振興室</li> </ul> </li> </ul> <p><b>市場開拓局</b> (商工労働部と共管)</p> <ul style="list-style-type: none"> <li>├ 販路拡大・輸出促進課</li> <li>└ 食のみやこ推進課</li> </ul>

令和2年4月	令和元年7月
<p><b>県土整備部</b> (8課室等、4課内室)</p> <ul style="list-style-type: none"> <li>— 県土総務課 <ul style="list-style-type: none"> <li>— 建設業・入札制度室</li> <li>— 用地室</li> </ul> </li> <li>— 技術企画課 <ul style="list-style-type: none"> <li>— 都市計画室</li> </ul> </li> <li>— 道路企画課 <ul style="list-style-type: none"> <li>— 高速道路推進室</li> </ul> </li> <li>— 道路建設課</li> <li>— 河川課</li> <li>— 治山砂防課</li> <li>— 空港港湾課</li> <li>— <u>淀江産業廃棄物処理施設計画審査室(R1.12設置)</u> (総務部と共管)</li> </ul>	<p><b>県土整備部</b> (7課室等、4課内室)</p> <ul style="list-style-type: none"> <li>— 県土総務課 <ul style="list-style-type: none"> <li>— 建設業・入札制度室</li> <li>— 用地室</li> </ul> </li> <li>— 技術企画課 <ul style="list-style-type: none"> <li>— 都市計画室</li> </ul> </li> <li>— 道路企画課 <ul style="list-style-type: none"> <li>— 高速道路推進室</li> </ul> </li> <li>— 道路建設課</li> <li>— 河川課</li> <li>— 治山砂防課</li> <li>— 空港港湾課</li> </ul>
<p>(現行どおり)</p>	<p><b>会計管理局</b> (3課室等)</p> <ul style="list-style-type: none"> <li>— 会計指導課</li> <li>— 統括審査課</li> <li>— 工事検査課</li> </ul>
<p><b>教育委員会事務局</b> (1内局、14課室等、3課内室)</p> <ul style="list-style-type: none"> <li>— 教育総務課</li> <li>— 教育環境課</li> <li>— 教育人材開発課</li> <li>— 教育センター</li> <li>— 小中学校課 <ul style="list-style-type: none"> <li>— <u>学びの改革推進室</u></li> </ul> </li> <li>— 高等学校課 <ul style="list-style-type: none"> <li>— 高校教育企画室</li> </ul> </li> <li>— いじめ・不登校総合対策センター</li> <li>— 社会教育課</li> <li>— 図書館</li> <li>— 人権教育課 <ul style="list-style-type: none"> <li>— 育英奨学室</li> </ul> </li> </ul> <p><b>美術館整備局</b></p> <ul style="list-style-type: none"> <li>— <b>美術館整備課</b></li> </ul> <ul style="list-style-type: none"> <li>— 博物館</li> <li>— 体育保健課</li> </ul>	<p><b>教育委員会事務局</b> (13課室等、3課内室)</p> <ul style="list-style-type: none"> <li>— 教育総務課</li> <li>— 教育環境課</li> <li>— 教育人材開発課</li> <li>— 教育センター</li> <li>— 小中学校課</li> <li>— 高等学校課 <ul style="list-style-type: none"> <li>— 高校教育企画室</li> <li>— <u>英語教育推進室</u></li> </ul> </li> <li>— いじめ・不登校総合対策センター</li> <li>— 社会教育課</li> <li>— 図書館</li> <li>— 人権教育課 <ul style="list-style-type: none"> <li>— 育英奨学室</li> </ul> </li> </ul> <ul style="list-style-type: none"> <li>— 博物館</li> <li>— 体育保健課</li> </ul>

令和2年4月	令和元年7月
(現行どおり)	<b>企業局</b> (2課室等、1課内室、2事務所) <ul style="list-style-type: none"> <li>— 経営企画課 <ul style="list-style-type: none"> <li>└ 民間活力導入推進室</li> </ul> </li> <li>— 工務課</li> <li>— 東部事務所</li> <li>— 西部事務所</li> </ul>
(現行どおり)	<b>県議会事務局</b> (4課室等) <ul style="list-style-type: none"> <li>— 総務課</li> <li>— 調査課</li> <li>— 議事・法務政策課</li> <li>— 図書室</li> </ul>
(現行どおり)	<b>選挙管理委員会事務局</b> (1課室等) <ul style="list-style-type: none"> <li>※1課として計上</li> </ul>
<b>監査委員事務局</b> (2課室等) <ul style="list-style-type: none"> <li>— 監査第一課</li> <li>— 監査第二課</li> </ul>	<b>監査委員事務局</b> (3課室等) <ul style="list-style-type: none"> <li>— 監査第一課</li> <li>— 監査第二課</li> <li>— 監査第三課</li> </ul>
(現行どおり)	<b>人事委員会事務局</b> (2課室等) <ul style="list-style-type: none"> <li>— 任用課</li> <li>— 給与課</li> </ul>
(現行どおり)	<b>労働委員会事務局</b> (1課室等) <ul style="list-style-type: none"> <li>— 審査調整課</li> </ul>
(現行どおり)	<b>鳥取海区漁業調整委員会事務局</b> (1課室等) <ul style="list-style-type: none"> <li>※1課として計上</li> </ul>
(現行どおり)	<b>病院局</b> (1課室等、2病院) <ul style="list-style-type: none"> <li>— 総務課</li> <li>— 中央病院</li> <li>— 厚生病院</li> </ul>

令和2年4月	令和元年7月
<p><b>公安委員会</b> (6部局、<b>30課室等</b>、<b>24課内室</b>、 9警察署)</p> <p><b>警察本部</b></p> <p><b>警務部</b></p> <ul style="list-style-type: none"> <li>— 総務課 <ul style="list-style-type: none"> <li>— 公安委員会補佐室</li> <li>— 取調べ監督室</li> </ul> </li> <li>— 広報県民課 <ul style="list-style-type: none"> <li>— 鳥取県警察音楽隊</li> <li>— 被害者支援室</li> </ul> </li> <li>— 会計課 <ul style="list-style-type: none"> <li>— 監査室</li> <li>— <b>庶務集中室</b></li> </ul> </li> <li>— 警務課 <ul style="list-style-type: none"> <li>— 企画室</li> </ul> </li> <li>— 人材育成課</li> <li>— 厚生課 <ul style="list-style-type: none"> <li>— 健康管理室</li> </ul> </li> <li>— 情報管理課</li> <li>— 監察課 <ul style="list-style-type: none"> <li>— 留置管理室</li> </ul> </li> </ul> <p><b>生活安全部</b></p> <ul style="list-style-type: none"> <li>— 生活安全企画課 <ul style="list-style-type: none"> <li>— 地域安全相談対策室</li> <li>— <b>生活安全特別捜査隊</b></li> </ul> </li> <li>— <b>少年・人身安全対策課</b> <ul style="list-style-type: none"> <li>— 少年サポートセンター</li> <li>— <b>人身安全対策室</b></li> </ul> </li> <li>— サイバー犯罪対策課</li> <li>— 地域課 <ul style="list-style-type: none"> <li>— 地域指導室</li> <li>— 航空隊</li> <li>— 鉄道警察隊</li> </ul> </li> <li>— 通信指令課</li> </ul> <p>(次ページへつづく)</p>	<p><b>公安委員会</b> (6部局、<b>31課室等</b>、<b>23課内室</b>、 9警察署)</p> <p><b>警察本部</b></p> <p><b>警務部</b></p> <ul style="list-style-type: none"> <li>— 総務課 <ul style="list-style-type: none"> <li>— 公安委員会補佐室</li> <li>— 取調べ監督室</li> </ul> </li> <li>— 広報県民課 <ul style="list-style-type: none"> <li>— 鳥取県警察音楽隊</li> <li>— 被害者支援室</li> </ul> </li> <li>— 会計課 <ul style="list-style-type: none"> <li>— 監査室</li> <li>— <b>物品調達室</b></li> </ul> </li> <li>— 警務課 <ul style="list-style-type: none"> <li>— 企画室</li> </ul> </li> <li>— 人材育成課</li> <li>— 厚生課 <ul style="list-style-type: none"> <li>— 健康管理室</li> </ul> </li> <li>— 情報管理課</li> <li>— 監察課 <ul style="list-style-type: none"> <li>— 留置管理室</li> </ul> </li> </ul> <p><b>生活安全部</b></p> <ul style="list-style-type: none"> <li>— 生活安全企画課 <ul style="list-style-type: none"> <li>— 地域安全相談対策室</li> <li>— <b>人身安全対策室</b></li> </ul> </li> <li>— <b>少年課</b> <ul style="list-style-type: none"> <li>— 少年サポートセンター</li> </ul> </li> <li>— <b>生活環境課</b></li> <li>— サイバー犯罪対策課</li> <li>— 地域課 <ul style="list-style-type: none"> <li>— 地域指導室</li> <li>— 航空隊</li> <li>— 鉄道警察隊</li> </ul> </li> <li>— 通信指令課</li> </ul> <p>(次ページへつづく)</p>

令和2年4月	令和元年7月
<p>(公安委員会のつづき)</p> <p><b>刑事部</b></p> <ul style="list-style-type: none"> <li>— 刑事企画課 <ul style="list-style-type: none"> <li>— 取調べ指導室</li> <li>— 捜査支援室</li> </ul> </li> <li>— 捜査第一課 <ul style="list-style-type: none"> <li>— 機動捜査隊</li> <li>— 検視官室</li> </ul> </li> <li>— 捜査第二課</li> <li>— 組織犯罪対策課 <ul style="list-style-type: none"> <li>— 組織犯罪特別捜査隊</li> </ul> </li> <li>— 鑑識課</li> <li>— 科学捜査研究所</li> </ul> <p><b>交通部</b></p> <ul style="list-style-type: none"> <li>— 交通企画課 <ul style="list-style-type: none"> <li>— 交通事故抑止対策室</li> </ul> </li> <li>— 交通指導課 <ul style="list-style-type: none"> <li>— 交通反則通告センター</li> </ul> </li> <li>— 交通規制課</li> <li>— 運転免許課 <ul style="list-style-type: none"> <li>— 自動車運転免許試験場</li> </ul> </li> <li>— 交通機動隊</li> <li>— 高速道路交通警察隊</li> </ul> <p><b>警備部</b></p> <ul style="list-style-type: none"> <li>— 警備第一課</li> <li>— 警備第二課</li> <li>— 外事課</li> <li>— 機動隊</li> </ul> <p><b>警察学校</b></p> <p>※1部局1課として計上</p> <p><b>警察署</b></p> <ul style="list-style-type: none"> <li>— 鳥取警察署</li> <li>— 郡家警察署</li> <li>— 智頭警察署</li> <li>— 浜村警察署</li> <li>— 倉吉警察署</li> <li>— 琴浦大山警察署</li> <li>— 米子警察署</li> <li>— 境港警察署</li> <li>— 黒坂警察署</li> </ul>	<p>(公安委員会のつづき)</p> <p><b>刑事部</b></p> <ul style="list-style-type: none"> <li>— 刑事企画課 <ul style="list-style-type: none"> <li>— 取調べ指導室</li> <li>— 捜査支援室</li> </ul> </li> <li>— 捜査第一課 <ul style="list-style-type: none"> <li>— 機動捜査隊</li> <li>— 検視官室</li> </ul> </li> <li>— 捜査第二課</li> <li>— 組織犯罪対策課 <ul style="list-style-type: none"> <li>— 組織犯罪特別捜査隊</li> </ul> </li> <li>— 鑑識課</li> <li>— 科学捜査研究所</li> </ul> <p><b>交通部</b></p> <ul style="list-style-type: none"> <li>— 交通企画課 <ul style="list-style-type: none"> <li>— 交通事故抑止対策室</li> </ul> </li> <li>— 交通指導課 <ul style="list-style-type: none"> <li>— 交通反則通告センター</li> </ul> </li> <li>— 交通規制課</li> <li>— 運転免許課 <ul style="list-style-type: none"> <li>— 自動車運転免許試験場</li> </ul> </li> <li>— 交通機動隊</li> <li>— 高速道路交通警察隊</li> </ul> <p><b>警備部</b></p> <ul style="list-style-type: none"> <li>— 警備第一課</li> <li>— 警備第二課</li> <li>— 外事課</li> <li>— 機動隊</li> </ul> <p><b>警察学校</b></p> <p>※1部局1課として計上</p> <p><b>警察署</b></p> <ul style="list-style-type: none"> <li>— 鳥取警察署</li> <li>— 郡家警察署</li> <li>— 智頭警察署</li> <li>— 浜村警察署</li> <li>— 倉吉警察署</li> <li>— 琴浦大山警察署</li> <li>— 米子警察署</li> <li>— 境港警察署</li> <li>— 黒坂警察署</li> </ul>

令和2年4月	令和元年7月
<p>【参考 総合事務所】</p> <p>(現行どおり)</p>    <p>(現行どおり)</p>	<p>【参考 総合事務所】</p> <p><b>中部総合事務所</b></p> <ul style="list-style-type: none"><li>— 地域振興局</li><li>— 福祉保健局</li><li>— 生活環境局</li><li>— 農林局</li><li>— 県土整備局</li></ul> <p><b>西部総合事務所</b></p> <ul style="list-style-type: none"><li>— 地域振興局</li><li>— 福祉保健局</li><li>— 生活環境局</li><li>— 農林局</li><li>— 米子県土整備局</li></ul> <p><b>日野振興センター</b></p> <ul style="list-style-type: none"><li>— 日野振興局</li><li>— 日野県土整備局</li></ul>