

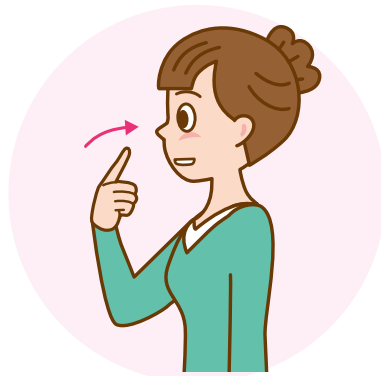


手話を覚えてみよう

「私はあなたが好きです」

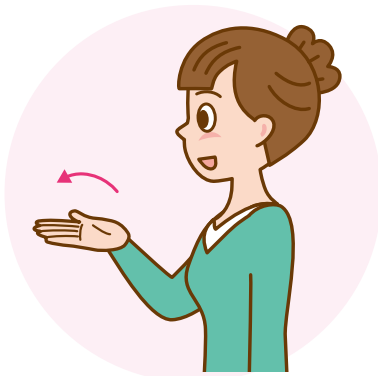
「私」「あなた」「好き」の
組み合わせで表現します。

バレンタインデーは、チョコレートに
手話も添えてみては。



「私」

右手人さし指で鼻を指す



「あなた」

右手を差し出して相手を指す



「好き」

喉に向けた右手親指と人さし指
を前斜め下へ引きながら閉じる

公益社団法人鳥取県聴覚障害者協会監修

公益社団法人
鳥取県聴覚障害者協会
(米子市旗ヶ崎)

同協会では、手話監修のほか、手話講師派遣、県民
向けミニ講座の開催、手話通訳者・要約記者の派遣・
養成、字幕付き映像物の貸し出しなども行っています。



☎0859-30-3720

📠0859-30-3131

<https://torideaf.jp/>



県広報のお知らせ

Prefectural public relations



県公式ツイッター

トリピーが鳥取県の観光
情報、注目情報などを発信。



<https://twitter.com/tottoripref>

県公式ウェブサイト「とりネット」

「とりネット」は、英語、簡体中文、繁体中文、韓国語、
ロシア語、ベトナム語への自動翻訳機能があります。
県政だよりのバックナンバーも掲載しています。

<https://www.pref.tottori.lg.jp/>



英語版



県政テレビ番組



旬の県政情報をコンパクトにお届けします。

山陰放送(BSS) 毎週土曜日 午後9時54分～10時

<https://www.bss.jp/marutto/>

「とっとり県政だより」の配布・設置場所

県政だよりは、自治会の皆さまの協力のもと各世帯
にお届けしているほか、県庁広報課・県民室、総合事務
所および県内のローソン、ファミリーマート、ポプラ、イ
オンなどにも置いています。

また、点字版や録音版も作成しているのので、希望者は
県庁広報課にお問い合わせください。

☎ 県庁広報課

☎0857-26-7840 📠0857-26-8122

✉ kouhou@pref.tottori.lg.jp

DATA

県人口／555,225人〔男 265,478人、女 289,747人〕 世帯数／220,438世帯 (2019年12月1日現在推計)

※「とっとり県政だより」1部当たりの経費(制作・印刷・発送)は20.8円です。