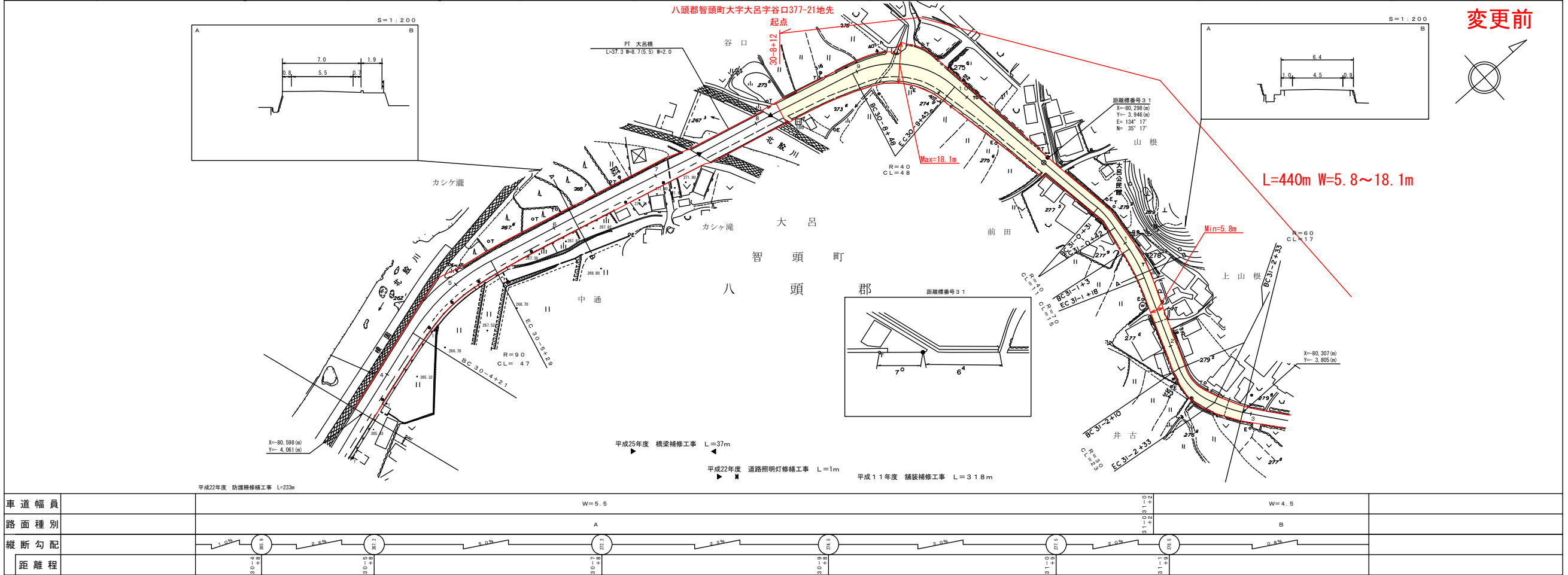


道 路 台 帳 付 図

鳥 取 県

調整年月	平成26年3月	図面縮尺	1:1000	路線コード	21-6	道路種別	主要地方道	路線名	津山智頭八東線	区間	30-4~31-2	図面番号	65-28
------	---------	------	--------	-------	------	------	-------	-----	---------	----	-----------	------	-------



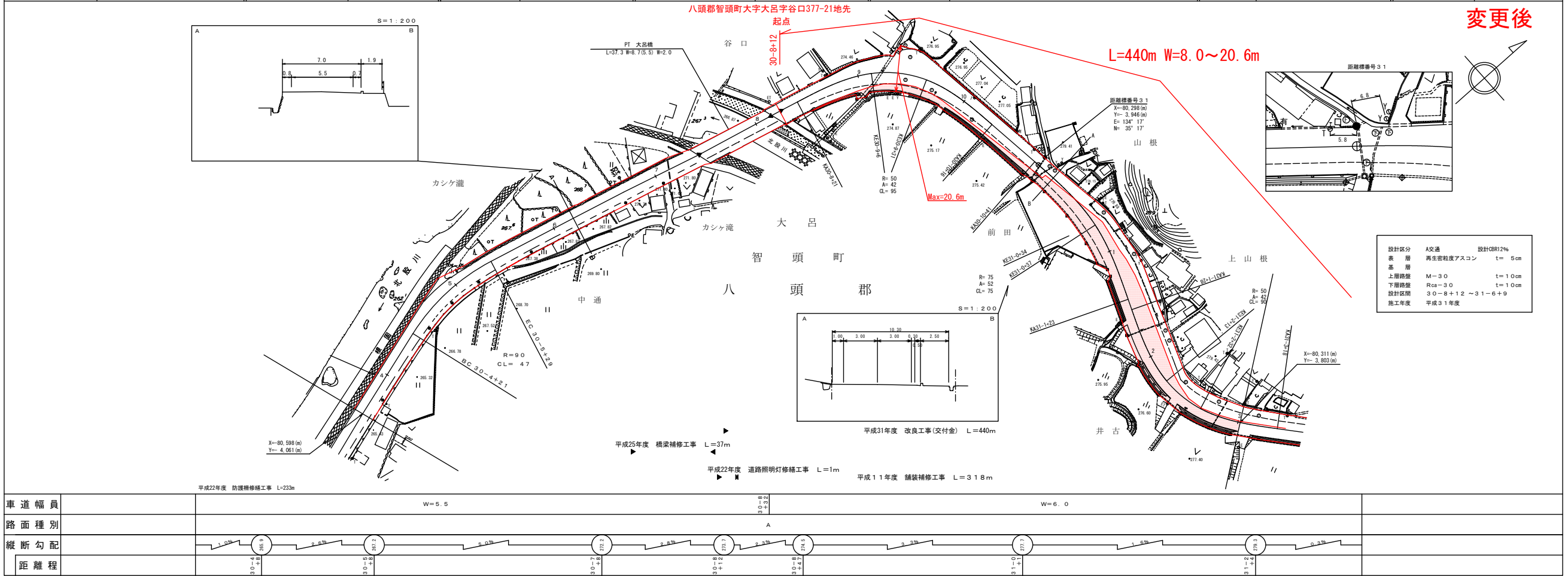
アサヒコンサルタント株式会社

この地図は、建設省国土院院長の承認を得て、同院所管の測量標及び測量成果を
使用して作成したものである。(承認番号) 昭55-中公第44号

道 路 台 帳 付 図

鳥 取 県

調整年月	令和元年11月	図面縮尺	1:1000	路線コード	21-6	道路種別	主要地方道	路線名	津山智頭八東線	区間	30-4~31-2	図面番号	65-28
------	---------	------	--------	-------	------	------	-------	-----	---------	----	-----------	------	-------



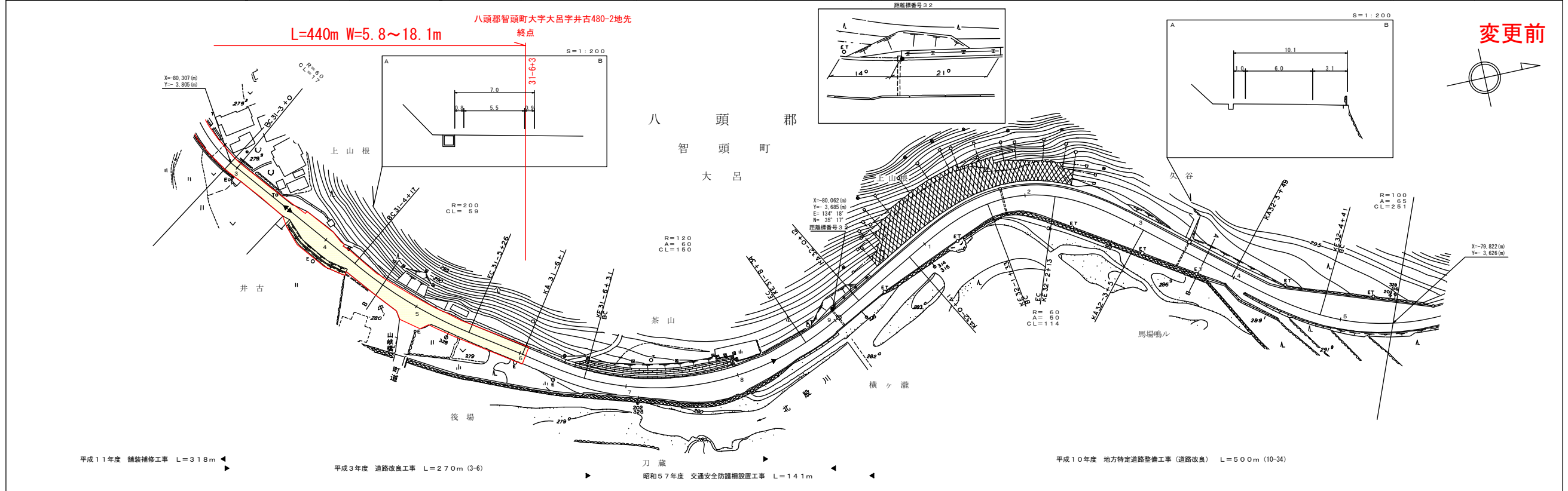
アサヒコンサルタント株式会社
株式会社 ミット

この地図は、建設省国土院院長の承認を得て、同院所管の測量標及び測量成果を
使用して作成したものである。(承認番号) 昭55-中公第44号

道路台帳付図

鳥取県

調整年月	平成12年3月	図面縮尺	1:1000	路線コード	21-6	道路種別	主要地方道	路線名	津山智頭八東線	区間	31-2~32-5	図面番号	65-29
------	---------	------	--------	-------	------	------	-------	-----	---------	----	-----------	------	-------



変更前

有限会社
ヤマト測量設計

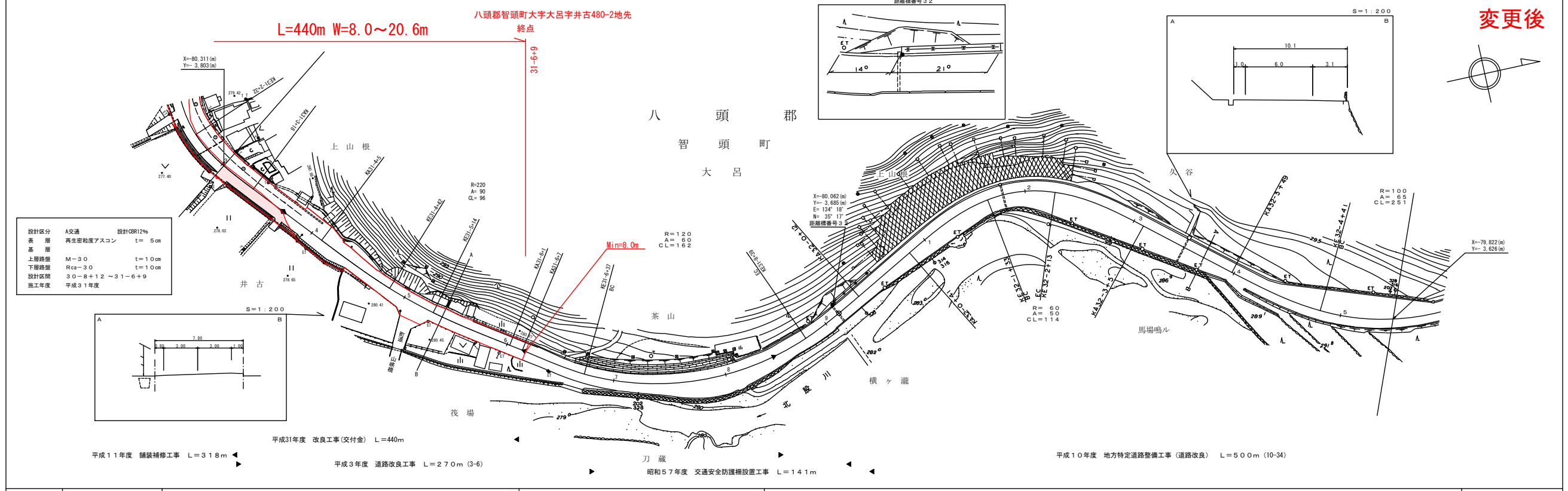
車道幅員													
路面種別													
縦断勾配													
距離程													

この地図は、建設省国土院院長の承認を得て、同院所管の測量成果及び測量成果を
使用して製図したものである。(承認番号) 昭59 中込第4号

道路台帳付図

鳥取県

調整年月	令和元年11月	図面縮尺	1:1000	路線コード	21-6	道路種別	主要地方道	路線名	津山智頭八東線	区間	31-2~32-5	図面番号	65-29
------	---------	------	--------	-------	------	------	-------	-----	---------	----	-----------	------	-------



変更後

有限会社
株式会社
ヤマト測量設計

車道幅員													
路面種別													
縦断勾配													
距離程													

この地図は、建設省国土院院長の承認を得て、同院所管の測量成果及び測量成果を
使用して製図したものである。(承認番号) 昭59 中込第4号