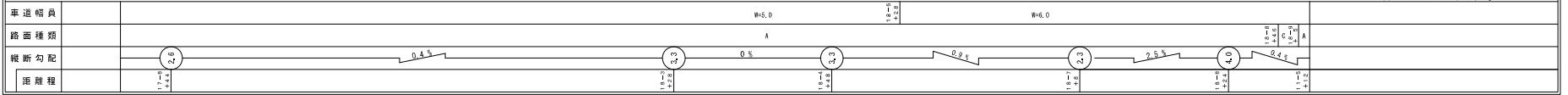
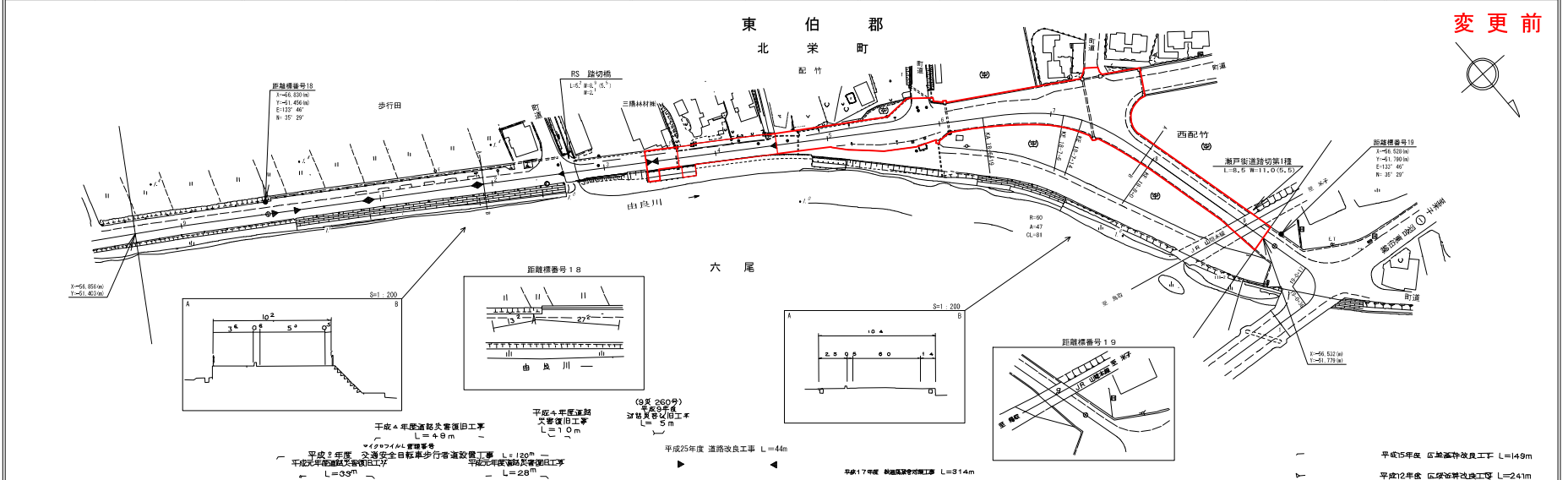


道路台帳平面図

鳥取県

調整年月	平成26年3月	図面縮尺	1:1,000	路線コード	21-023	道路種別	主要地方道	路線名	倉吉由良線	区間	17-9~18-9	図面番号	18-14_2
------	---------	------	---------	-------	--------	------	-------	-----	-------	----	-----------	------	---------



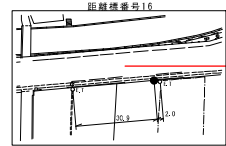
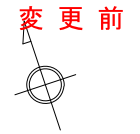
サエノウロンサルタンア株式会社

この図面は、図面作成当時の状況に基づき、図面更新作業が完了するまで有効と見做すこととされています。図面更新作業が完了した場合は、図面更新作業完了後に発行された図面を参照してください。

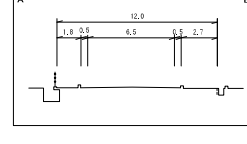
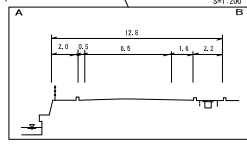
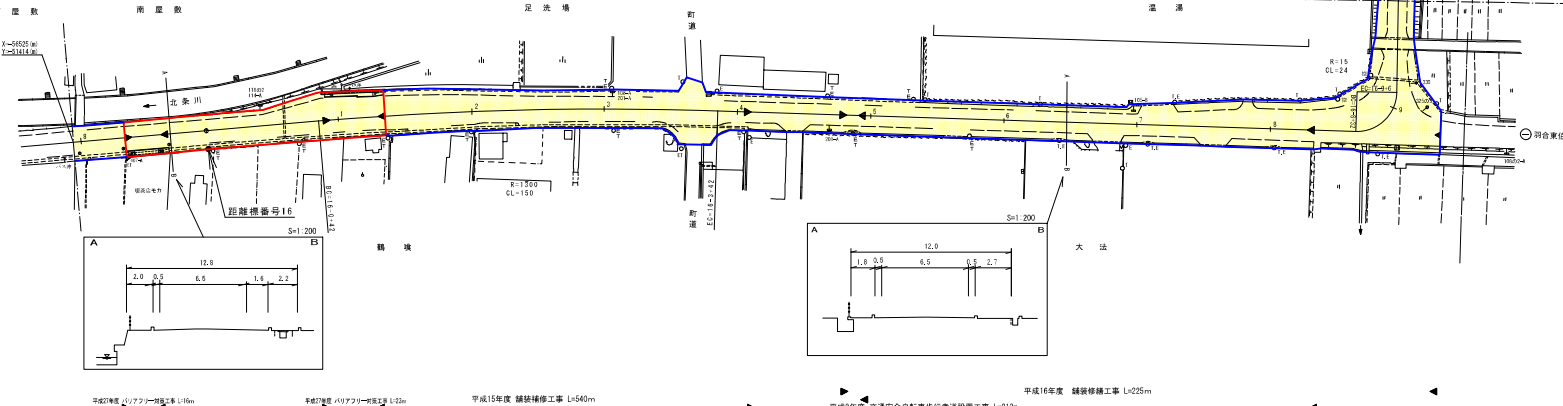
道 路 台 帳 付 図

鳥 取 県

調製年月 平成 28 年 3 月 図面縮尺 1 : 1000 路線コード 21-023 道路種別 主要地方道 路線名 倉吉由良線 区間 19-8 ~ 16-9 図面番号 18-16



西南屋敷 南屋敷



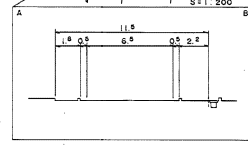
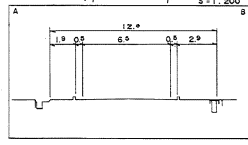
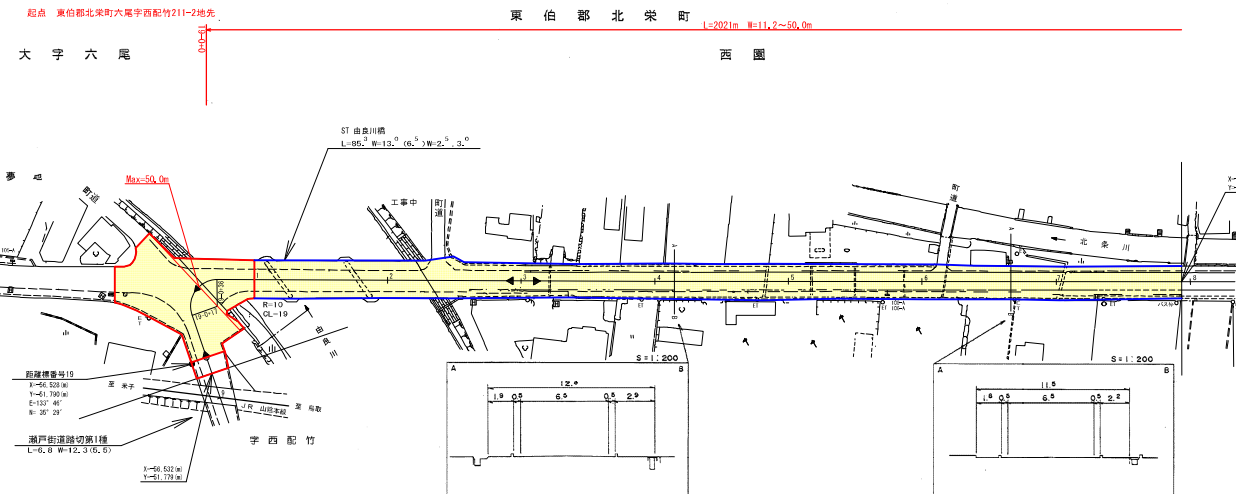
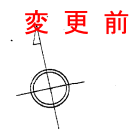
車道幅員			
路面種別			
縦断勾配	0.7%	0.10%	0.10%
距離程	0+00	0+200	0+400

株式会社 サイトウコンサルタント

道 路 台 帳 平 面 図

鳥 取 県

調製年月 平成 18 年 3 月 図面縮尺 1 : 1000 路線コード 21-023 道路種別 主要地方道 路線名 倉吉由良線 区間 19-0 ~ 19-7 図面番号 18-15



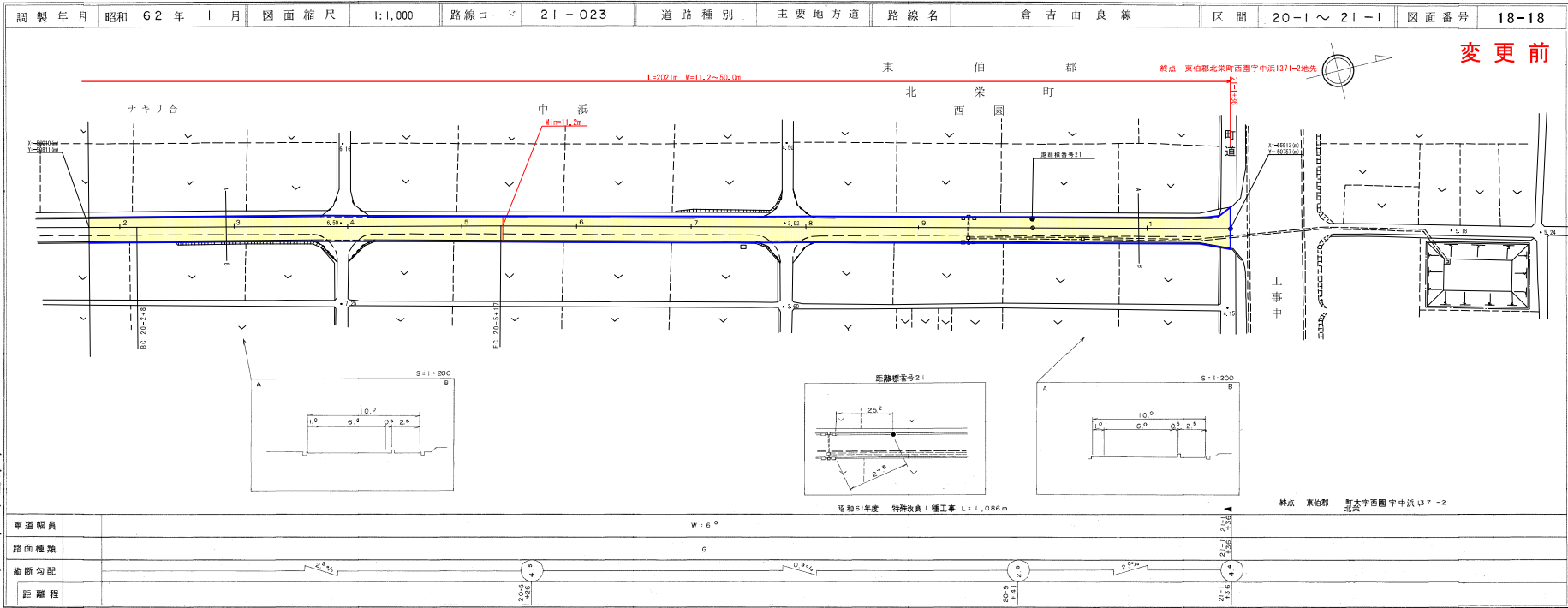
車道幅員			
路面種別			
縦断勾配	0.0%	0.2%	0.1%
距離程	0+00	0+200	0+400

株式会社 サイトウコンサルタント

この図面は、建設省国土院院長の承認を受けて、関係官庁の審査及び関係自治体で使用して製図したものである。(建設省) 昭 55 中 58 44号

道路台帳平面図

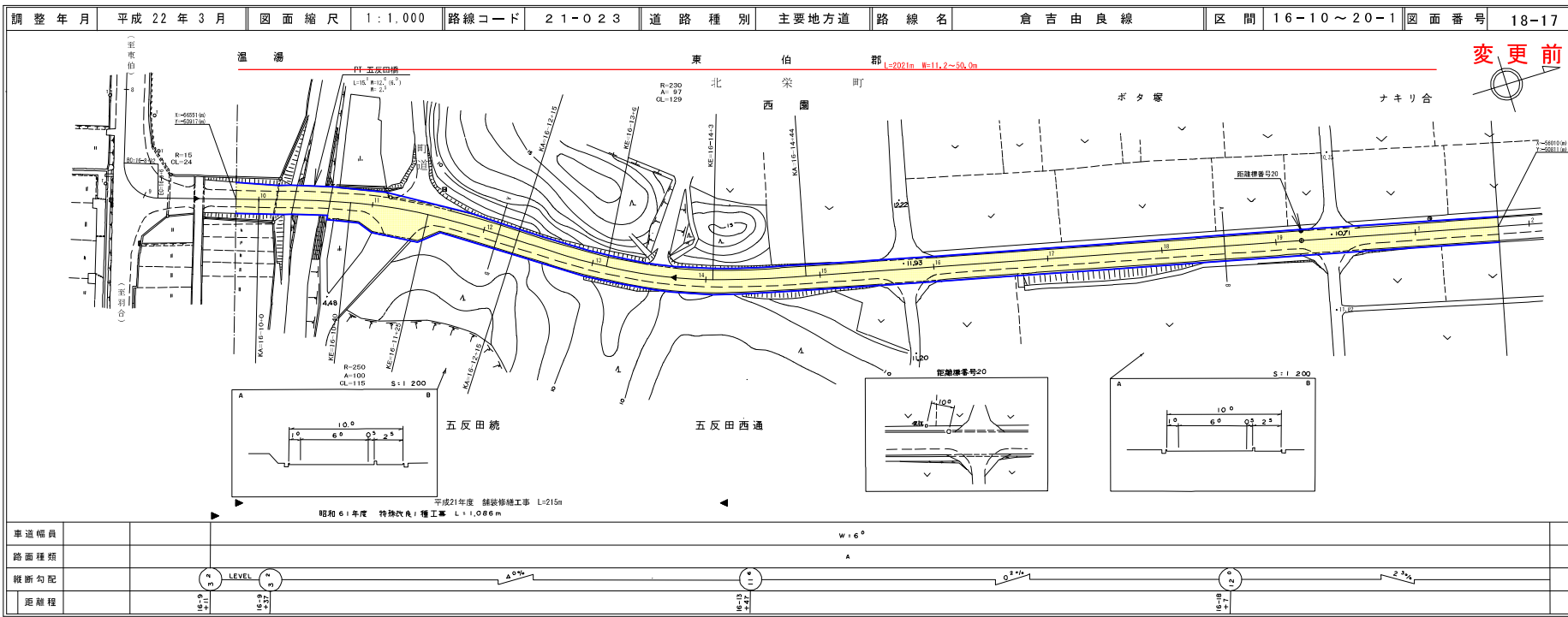
鳥取県



日本海測量株式会社

道路台帳平面図

鳥取県



樫コンサルタント株式会社

この図面は、測量株式会社(株)鳥取支店が作成したもので、測量株式会社(株)鳥取支店の所有物として扱われます。複製、転載、改変、貸与、譲渡、転売、その他の一切の権利を保留します。