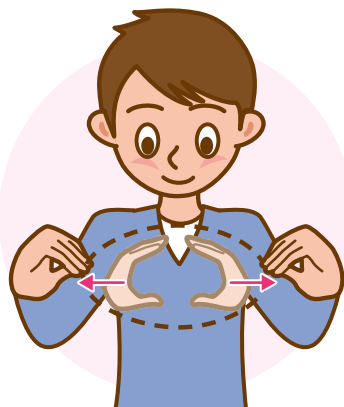




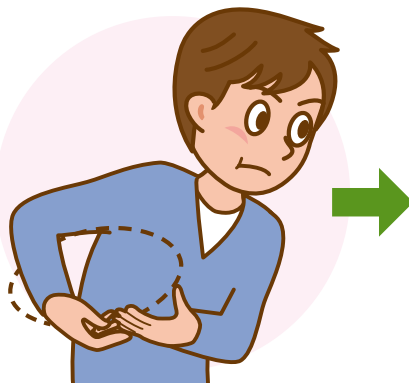
手話を覚えてみよう

「ラグビーワールドカップ」

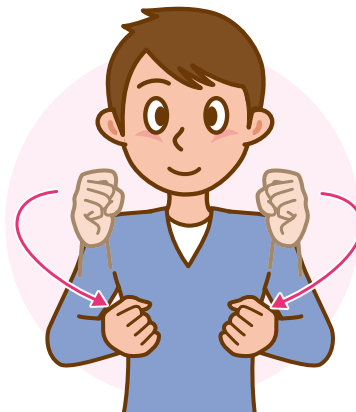
「①②ラグビー」「③ワールドカップ」の組み合わせで表現します。



①両手の親指と4指でラグビーボールを描くように左右に引き



②ボールを抱えて走るしぐさをする



③両手拳を下ろしながら左右対称の弧を描く

公益社団法人鳥取県聴覚障害者協会監修

公益社団法人
鳥取県聴覚障害者協会
(米子市旗ヶ崎)

同協会では、手話監修のほか、手話講師派遣、県民向けミニ講座の開催、手話通訳者・要約記者の派遣・養成、字幕付き映像物の貸し出しなども行っています。



☎0859-30-3720

📠0859-30-3131

<https://torideaf.jp/>



県広報のお知らせ

Prefectural public relations



県公式ツイッター

トリピーが鳥取県の観光情報、注目情報などを発信。



<https://twitter.com/tottoripref>

県公式ウェブサイト「とりネット」

「とりネット」は、英語、簡体中文、繁体中文、韓国語、ロシア語、ベトナム語への自動翻訳機能があります。県政だよりのバックナンバーも掲載しています。

<https://www.pref.tottori.lg.jp/>



英語版



県政テレビ番組



旬の県政情報をコンパクトにお届けします。

山陰放送(BSS) 毎週土曜日 午後9時54分～10時
<http://www.bss.jp/marutto/>

「とっとり県政だより」の配布・設置場所

県政だよりは、自治会の皆さまの協力のもと各世帯にお届けしているほか、県庁広報課・県民室、総合事務所および県内のローソン、ファミリーマート、ポプラ、イオンなどにも置いています。

また、点字版や録音版も作成しているのので、希望者は県庁広報課にお問い合わせください。

☎ 県庁広報課

☎0857-26-7840 📠0857-26-8122

✉ kouhou@pref.tottori.lg.jp

DATA

県人口／556,216人〔男 265,940人、女 290,276人〕 世帯数／220,116世帯 (2019年8月1日現在推計)

※「とっとり県政だより」1部当たりの経費(制作・印刷・発送)は20.8円です。