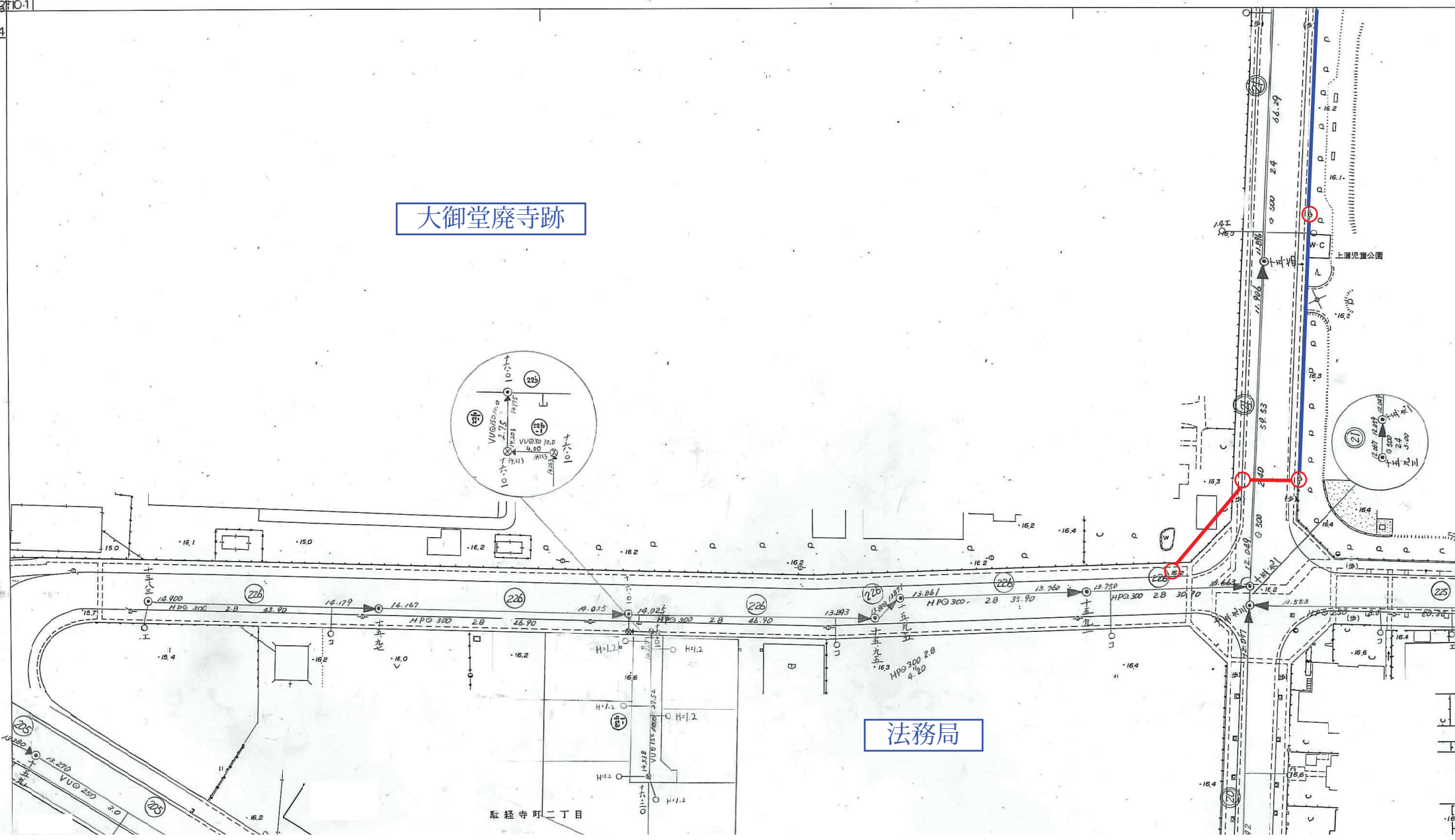


W
10.1
W
IC-4

大御堂廃寺跡

法務局

駄経寺町二丁目



美術館建設予定地周辺 電線共同溝 現況図

倉吉駅方面

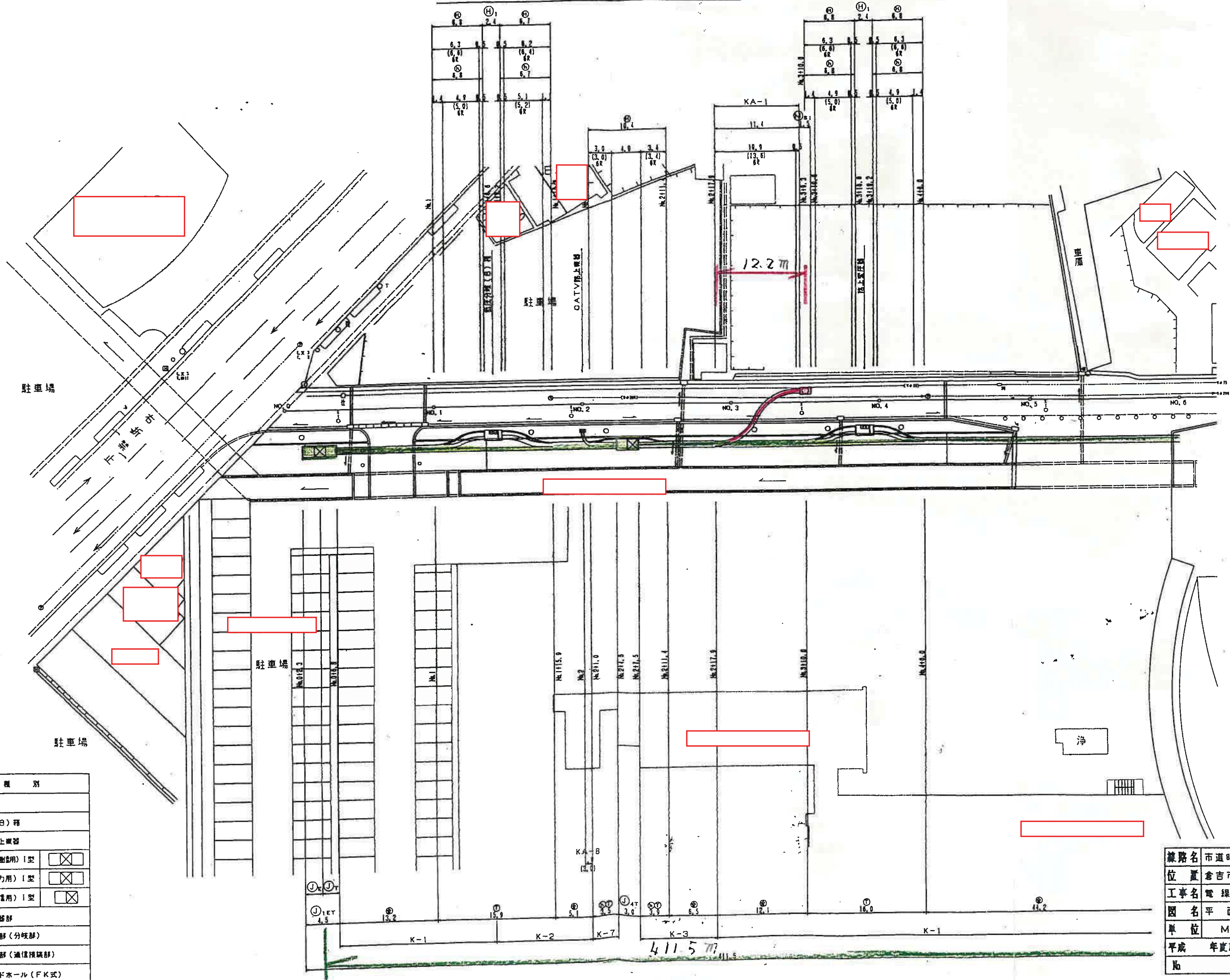


倉吉市告示第107号
 告示日 平成10年11月27日
 電線共同溝
 道路種類 市道
 路線名 昭和町一丁目三号線
 区間 倉吉市昭和町1丁目221番先から
 倉吉市昭和町1丁目1番先まで
 指定の部分 歩道及び植樹帯

1/3000

三朝町方面

平面図 (1/3) S=1:250

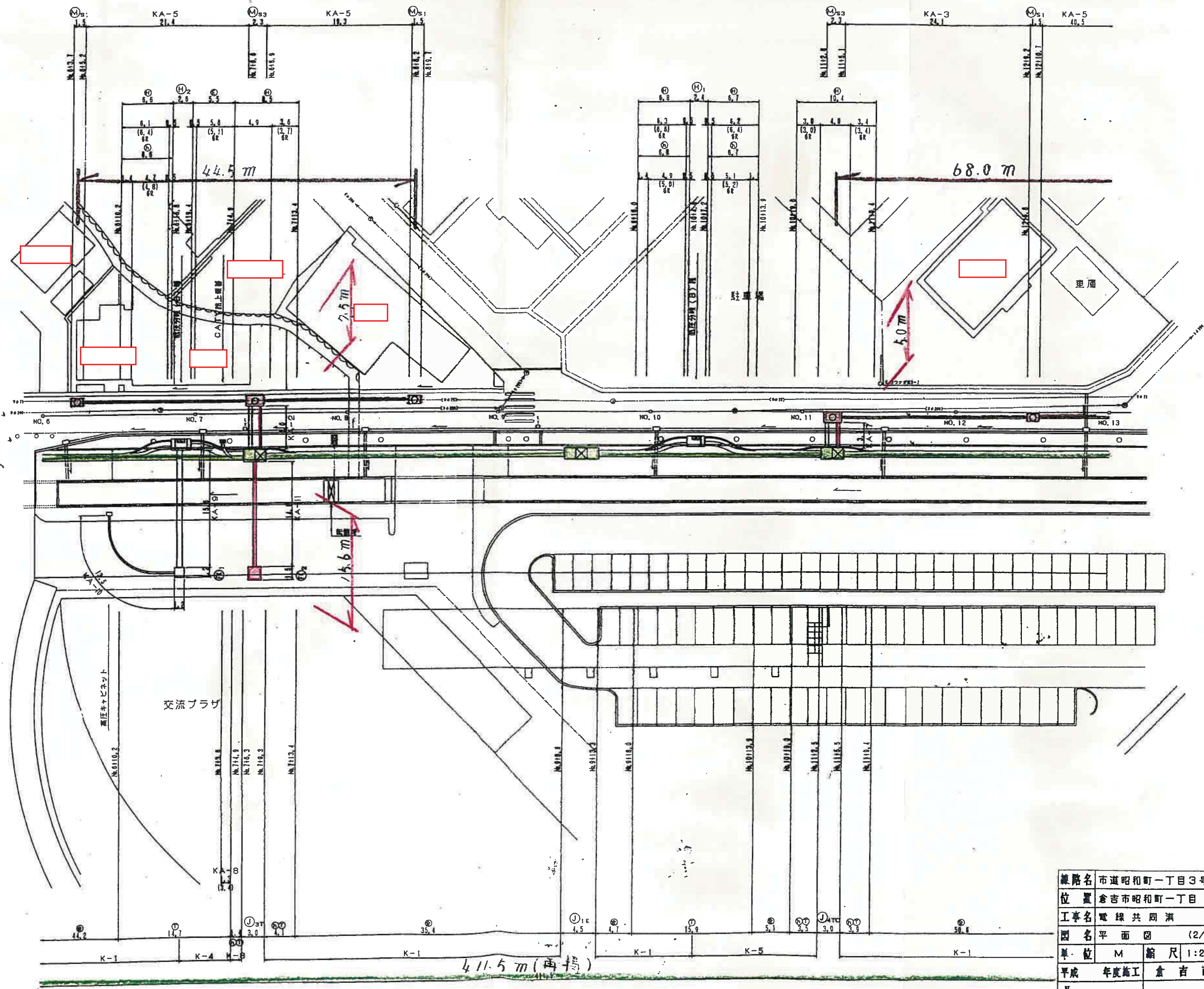


C. C. BOX凡例

| 記号 | 種別 |
|----|----------------|
| | 路上変圧器 |
| | 低圧分岐(分)箱 |
| | CATV路上機器 |
| | 検査部(電力用)Ⅰ型 |
| | 検査部(電力用)Ⅱ型 |
| | 検査部(通信用)Ⅰ型 |
| | 検査部(通信用)Ⅱ型 |
| | 電力地上機器部 |
| | マンホール部(分岐部) |
| | マンホール部(通信検査部) |
| | 管内用ハンドホール(FK式) |

■中 ☒部は設置位置を示す。

| | | | |
|-----|-------------|----|-------|
| 線路名 | 市道昭和町一丁目3号線 | | |
| 位置 | 倉吉市昭和町一丁目 | | |
| 工事名 | 電線共同溝 | | |
| 図名 | 平面図 (1/3) | | |
| 単位 | M | 縮尺 | 1:250 |
| 平成 | 年度 | 施工 | 倉吉市 |
| 施 | | | |



| 記号 | 電別 |
|----|----------------|
| | 路上変圧器 |
| | 8分岐電圧分岐 |
| | CATV路上変圧器 |
| | 接続部(電力給電用)1型 |
| | 接続部(電力用)1型 |
| | 接続部(通信用)1型 |
| | 電力地上変圧器 |
| | マンホール部(分岐部) |
| | マンホール部(通信接続部) |
| | 屋内用ハンドホール(FK式) |

■中図部は設置位置を示す。

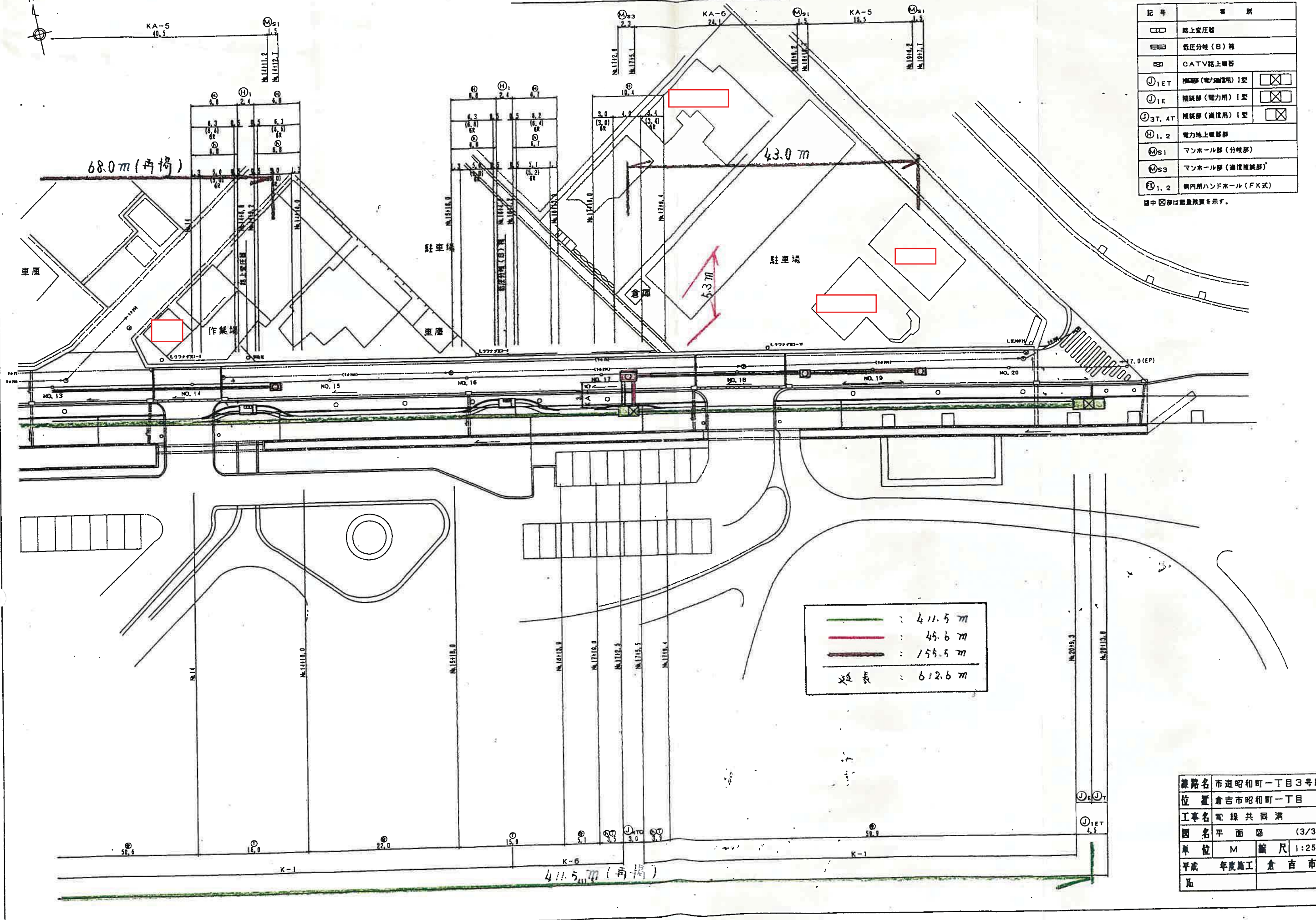
| | |
|-----|-------------|
| 線路名 | 市道昭和町一丁目3号線 |
| 位置 | 倉吉市昭和町一丁目 |
| 工事名 | 電線共同溝 |
| 図名 | 平面図 (2/3) |
| 単位 | M |
| 縮尺 | 1:250 |
| 平成 | 年度施工 |
| 局 | 倉吉市 |

平面図 (3/3) s=1:250

C. C. BOX凡例

| 記号 | 類別 |
|----|-----------------|
| | 路上変圧器 |
| | 分岐分岐 (B) 箱 |
| | CATV路上機器 |
| | 検測部 (電力検測用) I型 |
| | 検測部 (電力用) I型 |
| | 検測部 (通信用) I型 |
| | 電力地上機器部 |
| | マンホール部 (分岐部) |
| | マンホール部 (通信検測部) |
| | 軌内用ハンドホール (FK式) |

図中 図部は設置位置を示す。

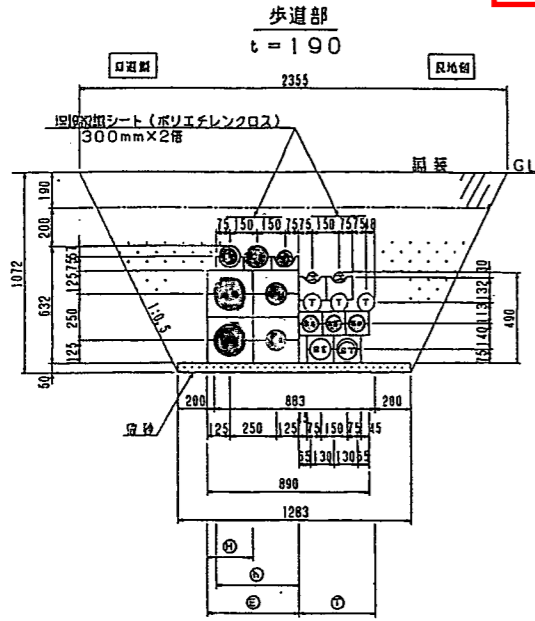


| | |
|----|-----------|
| | : 41.5 m |
| | : 45.6 m |
| | : 155.5 m |
| 延長 | : 612.6 m |

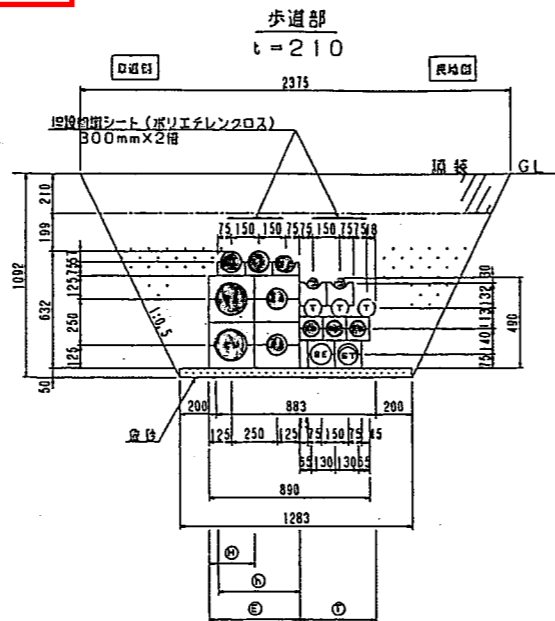
| | |
|-----|-------------|
| 線路名 | 市道昭和町一丁目3号線 |
| 位置 | 倉吉市昭和町一丁目 |
| 工事名 | 電線共同溝 |
| 図名 | 平面図 (3/3) |
| 単位 | M |
| 縮尺 | 1:250 |
| 平成 | 年度施工 |
| 倉吉市 | |

管路部標準断面図(1/2) s=1:20

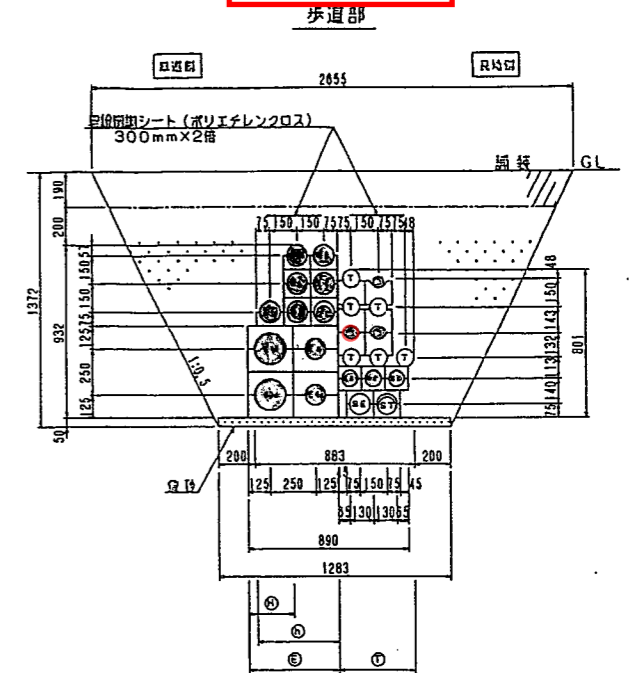
K-1 タイプ



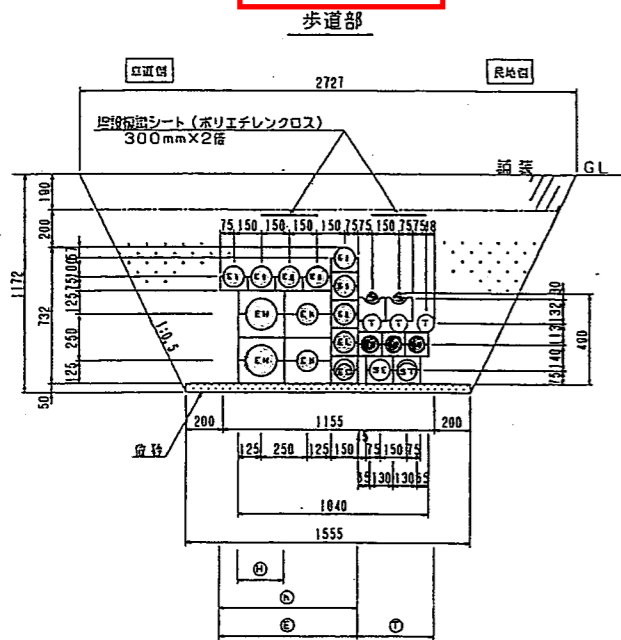
K-2 タイプ



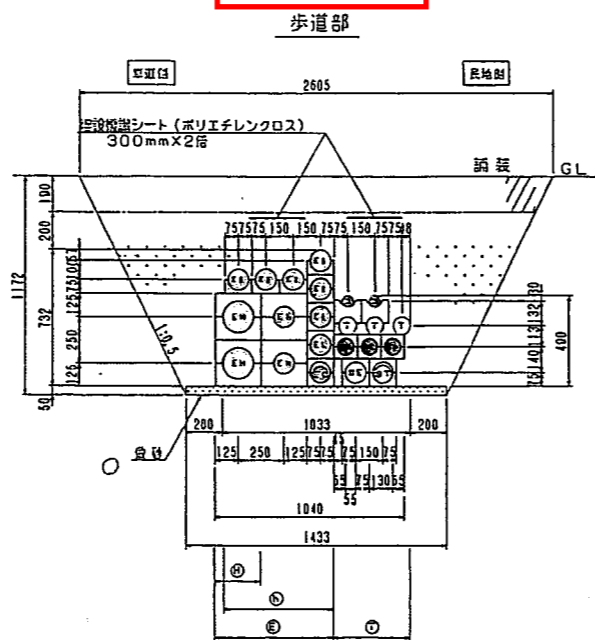
K-3 タイプ



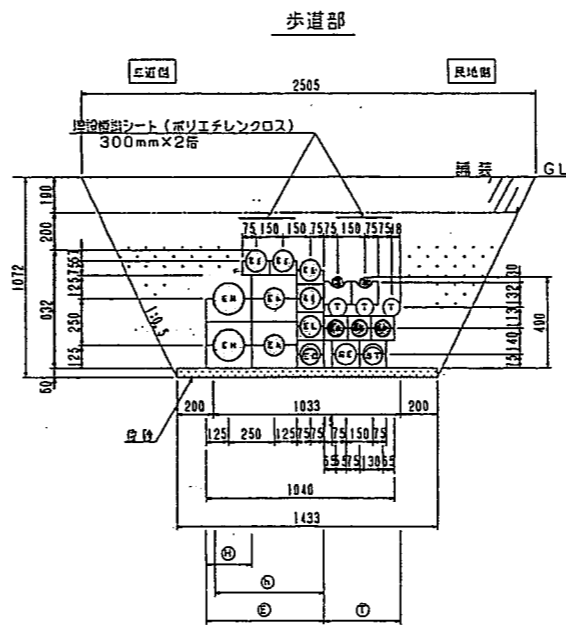
K-4 タイプ



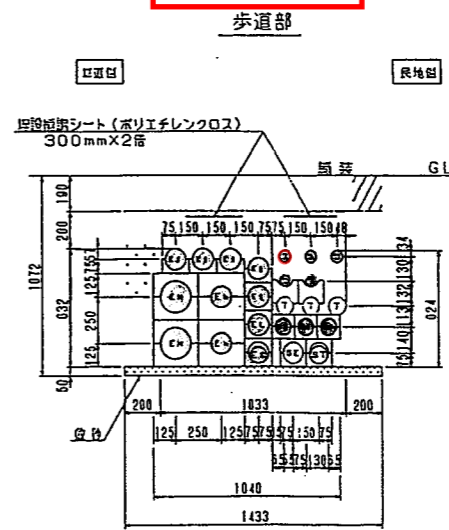
K-5 タイプ



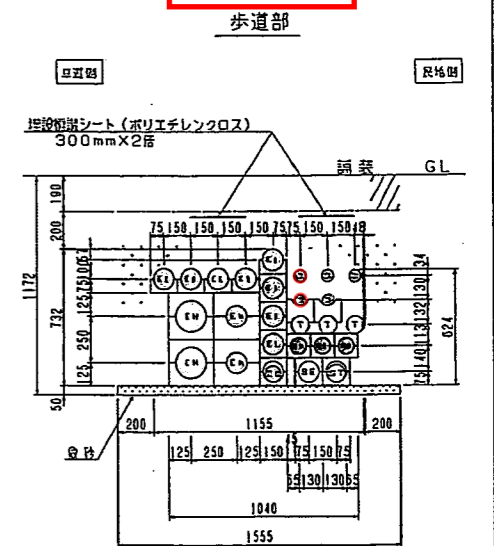
K-6タイプ



K-7 タイプ



K-8 タイプ

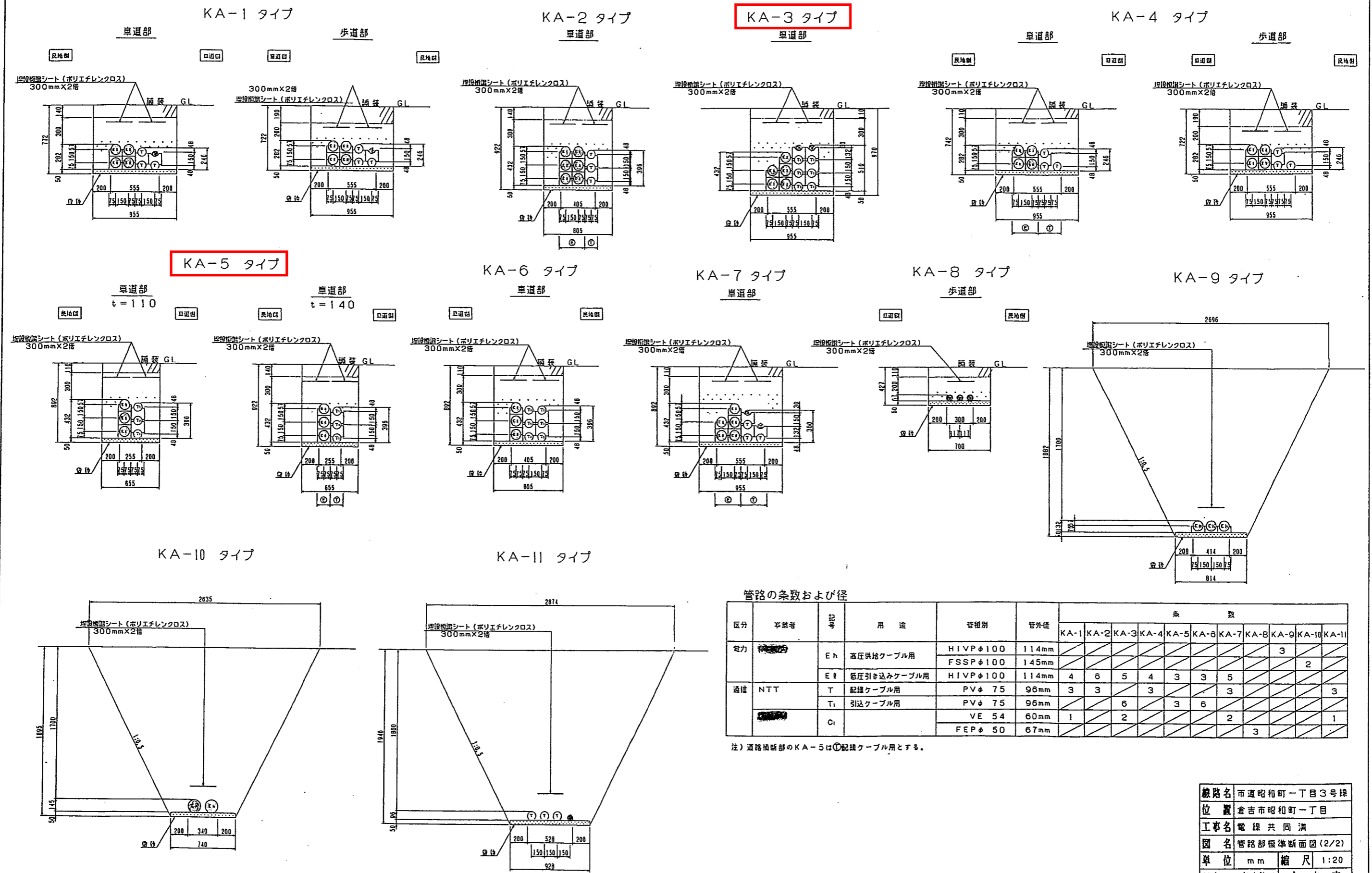


管路の条数および径

| 区分 | 事業者 | 記号 | 用途 | 管種別 | 管外径 | 条数 | | | | | | | |
|---------|-------|----------------|-------------|---------|-------|-----|-----|-----|-----|-----|-----|-----|-----|
| | | | | | | K-1 | K-2 | K-3 | K-4 | K-5 | K-6 | K-7 | K-8 |
| 電力 | 電力 | E H | 高圧幹線ケーブル用 | HVPφ150 | 170mm | 2 | 2 | 2 | 2 | 2 | 2 | 2 | 2 |
| | | E h | 高圧供給ケーブル用 | HVPφ100 | 114mm | 2 | 2 | 2 | 2 | 2 | 2 | 2 | 2 |
| | | E L | 低圧幹線ケーブル用 | HVPφ100 | 114mm | 1 | 1 | 1 | 1 | 1 | 1 | 1 | 1 |
| | | E s | 低圧引込ケーブル用 | HVPφ100 | 114mm | 1 | 5 | 5 | 7 | 6 | 4 | 5 | 7 |
| | | E C | 電力保安通信ケーブル用 | HVPφ75 | 89mm | 1 | 1 | 1 | 1 | 1 | 1 | 1 | 1 |
| 通信 | NTT | T | 配線ケーブル用 | PVφ75 | 96mm | 3 | 3 | 6 | 3 | 3 | 3 | 3 | 3 |
| | | T _i | 引込ケーブル用 | PVφ75 | 96mm | | | | | | | | |
| | 電力 | C _i | | VE 54 | 60mm | 2 | 2 | 3 | 2 | 2 | 2 | 2 | 2 |
| | | | | FEPφ50 | 67mm | | | | | | | 3 | 3 |
| | | | | VE 82 | 89mm | 1 | 1 | 1 | 1 | 1 | 1 | 1 | 1 |
| 電力 | 倉吉市予備 | RS | 倉吉市予備 | VE 82 | 89mm | 1 | 1 | 1 | 1 | 1 | 1 | 1 | |
| | | RE | 街路照明ケーブル用 | VE 82 | 89mm | 1 | 1 | 1 | 1 | 1 | 1 | 1 | |
| | | KS | 信号ケーブル用 | VE 82 | 89mm | 1 | 1 | 1 | 1 | 1 | 1 | 1 | |
| 電線共同溝子管 | 電力 | SE | 電力ケーブル用 | HVPφ100 | 114mm | 1 | 1 | 1 | 1 | 1 | 1 | 1 | |
| | | ST | 通信ケーブル用 | PVφ75 | 96mm | 1 | 1 | 1 | 1 | 1 | 1 | 1 | |

| | |
|-----|---------------|
| 線路名 | 市道昭和町一丁目3号線 |
| 位置 | 倉吉市昭和町一丁目 |
| 工事名 | 電線共同溝 |
| 図名 | 管路部標準断面図(1/2) |
| 単位 | mm 縮尺 1:20 |
| 平成 | 年度施工 倉吉市 |
| 池 | 19/61 |

管路部標準断面図(2/2) s=1:20



管路の条数および径

| 区分 | 事業者 | 記号 | 用途 | 管種別 | 管外径 | 条数 | | | | | | | | | | | | | | | |
|----|-----|----|-----------|----------|-------|------|------|------|------|------|------|------|------|------|-------|-------|--|--|--|---|---|
| | | | | | | KA-1 | KA-2 | KA-3 | KA-4 | KA-5 | KA-6 | KA-7 | KA-8 | KA-9 | KA-10 | KA-11 | | | | | |
| 電力 | 電力 | Eh | 高压供給ケーブル用 | HIVPφ100 | 114mm | | | | | | | | | | | | | | | 3 | |
| | | | | FSSPφ100 | 145mm | | | | | | | | | | | | | | | | |
| 通信 | NTT | T | 配線ケーブル用 | HIVPφ100 | 114mm | 4 | 6 | 5 | 4 | 3 | 3 | 5 | | | | | | | | | |
| | | | 引込ケーブル用 | PVφ75 | 96mm | 3 | 3 | | 3 | | | 3 | | | | | | | | | 3 |
| | | Gi | | VE54 | 60mm | 1 | | 2 | | | | 2 | | | | | | | | | |
| | | | | FEPφ50 | 67mm | | | | | | | | | | | | | | | | 3 |

注) 道路橋断面部のKA-5は①配線ケーブル用とする。

| | |
|-----|---------------|
| 線路名 | 市道昭和町一丁目3号線 |
| 位置 | 倉吉市昭和町一丁目 |
| 工事名 | 電線共同溝 |
| 図名 | 管路部標準断面図(2/2) |
| 単位 | mm 縮尺 1:20 |
| 平成 | 年度施工 倉吉市 |
| No | 20/61 |