

登記年月日：平成12年9月19日

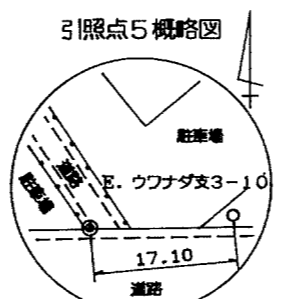
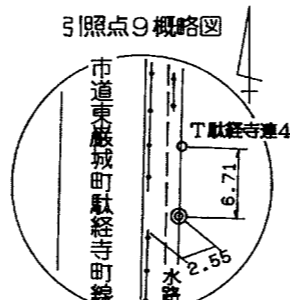
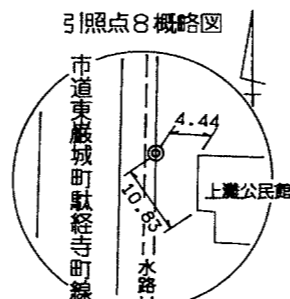
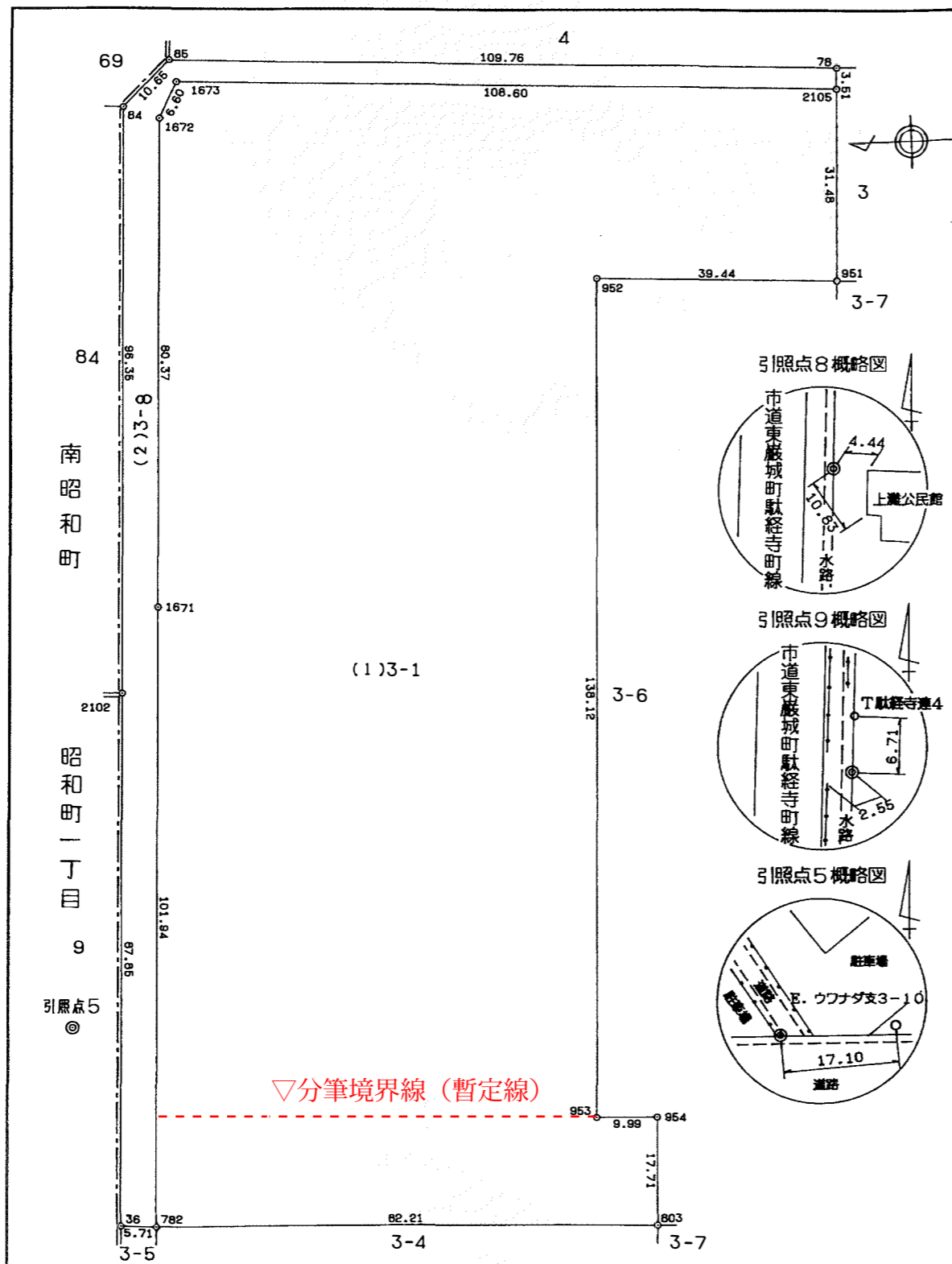
平成29年8月9日  
鳥取県地方事務局倉吉支局  
これは図面に記録されている内容を証明した書面である。

登記官

横山博暁



034781



平成12年9月19日登記

② 3-1  
③ 3-1-8

地積測量図

地番 3-8.3-1

土地の所在 倉吉市駄経寺町二丁目

座標求積表

地番	NO	標識	X	Y	辺長	測線
(2)3-8	36	( )	-63145.160	-44752.123		
	782	( )	-63150.873	-44752.277	5.71	36- 782
	1671	( )	-63154.108	-44650.382	101.94	782- 1671
	1672	( )	-63156.747	-44570.047	80.37	1671- 1672
	1673	( )	-63159.692	-44564.140	6.60	1672- 1673
	2105	( )	-63268.202	-44568.602	108.60	1673- 2105
	78	( )	-63268.312	-44565.090	3.51	2105- 78
	85	( )	-63158.637	-44560.576	109.76	78- 85
	84	( )	-63151.004	-44568.006	10.65	85- 84
	2102	( )	-63147.947	-44664.314	96.35	84- 2102
	36	( )	-63145.160	-44752.123	87.85	2102- 36
倍面積			2944.975336			
面積			1472.4876680	m <sup>2</sup>	地積	1472.48 m <sup>2</sup>
(1)3-1		公簿	16422.1205815	m <sup>2</sup>		
		総計	1472.4876680	m <sup>2</sup>		
		残地	14949.6329135	m <sup>2</sup>	地積	14949.63 m <sup>2</sup>

\*公式  $A = 1/2 \sum (X_2 - X_1)(Y_1 + Y_2)$

成果表

NO	境界標	X	Y
803		-63233.058	-44754.492
954	コンクリート杭	-63233.598	-44736.781
953		-63223.602	-44736.512
952		-63227.812	-44598.453
951	コンクリート杭	-63267.219	-44600.074
引照点5	金属板	-63138.247	-44719.116
引照点8	金属板	-63221.387	-44551.172
引照点9	金属板	-63294.610	-44554.193

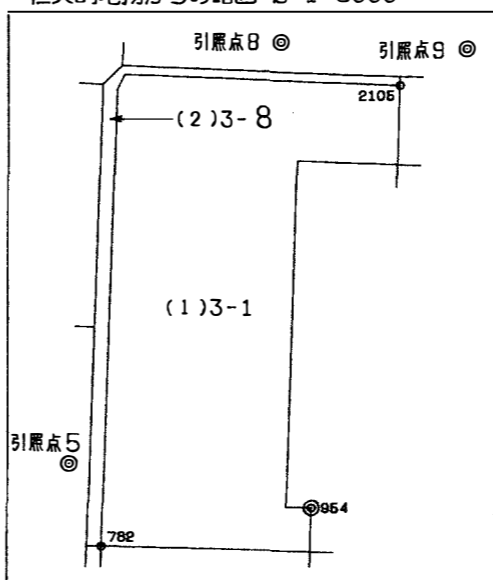
恒久的地物と筆界点

与点	求点	方向角	距離
引照点5	954	190-29-45	96.974
	782	249-09-21	35.483
954	引照点5	10-29-45	96.974
	782	349-23-25	84.164

恒久的地物と筆界点

与点	求点	方向角	距離
引照点8	引照点9	182-21-45	73.285
	2105	200-25-16	49.954
引照点9	引照点8	2-21-45	73.285
	2105	331-22-54	30.083

恒久的地物からの略図 S=1:3000



使用器具・トランシット・光波測距儀

作製者

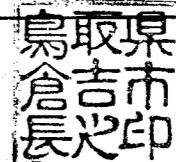
倉吉市建設部建設課  
技師 河本裕史



(平成12年9月1日作製)

申請者

倉吉市長 早川芳忠



縮尺

1 / 1000

注記) リス舎関係施設が立地する地番「(1)3-1」西側の一部は分筆し、倉吉市所有地として本事業の事業用地から除外することとし、現在倉吉市と調整中である。  
本資料に示す分筆境界線(以下「暫定線」という。)は仮のものであり、この暫定線からリス舎関係施設の東端までの間のいずれかの地点で分筆を行う。  
なお、分筆後の地積測量図を本年11月中に公表する予定である。

登記年月日：平成12年9月19日

平成29年8月9日  
鳥取地方方法務局倉吉支局  
これは図面に記録されている内容を証明した書面である。

登記官

横山博暁



034782

平成12年9月19日登記

② 3  
① 3-9-10

地積測量図

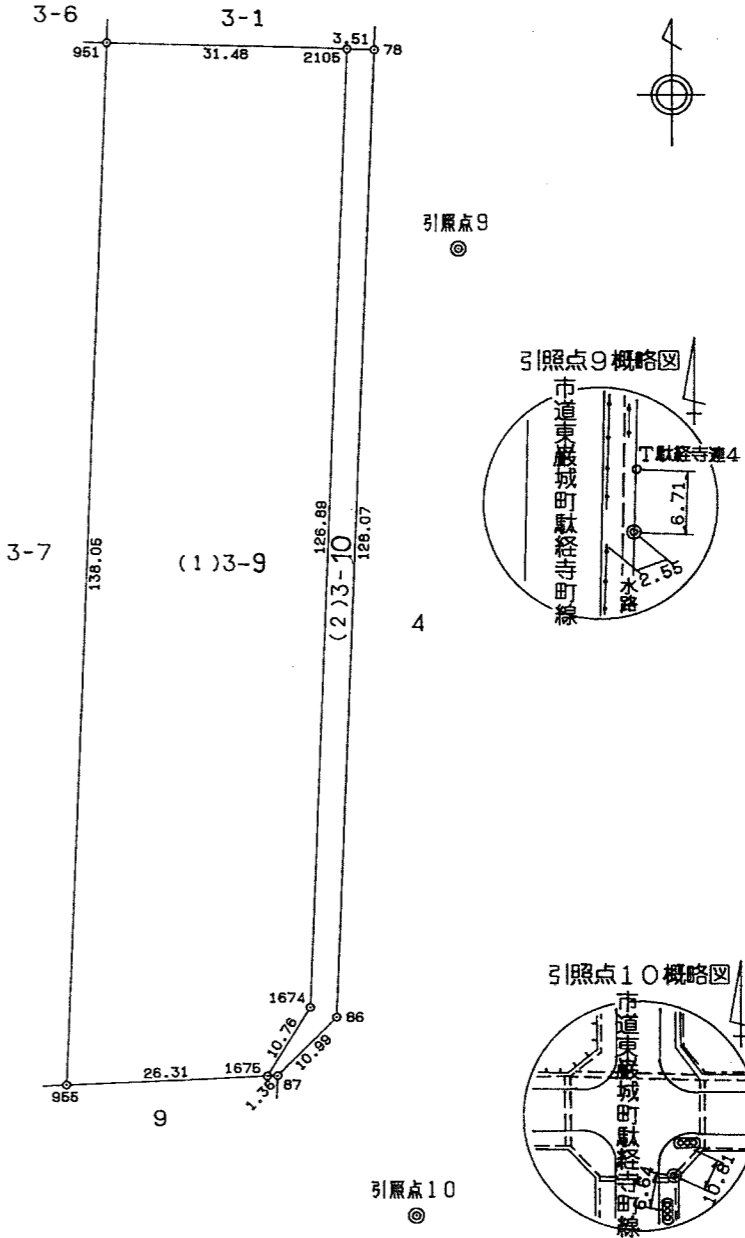
地番	3-10-3-9
土地の所在	倉吉市駄経寺町二丁目

座標求積表						
地番	NO	標識	X	Y	辺長	測線
(2)3-10	2105	( )	-63268.202	-44568.602		
	1674	( )	-63394.986	-44573.815	126.89	2105- 1674
	1675	(金属板)	-63404.153	-44579.451	10.76	1674- 1675
	87	( )	-63404.101	-44578.089	1.36	1675- 87
	86	( )	-63396.278	-44570.356	10.99	87- 86
	78	( )	-63268.312	-44565.090	128.07	86- 78
	2105	( )	-63268.202	-44568.602	3.51	78- 2105
倍面積			944.520079			
面積			472.2600395 m <sup>2</sup>		地積	472.26 m <sup>2</sup>
(1)3-9	公簿		4761.3230570 m <sup>2</sup>			
	総計		472.2600395 m <sup>2</sup>			
	残地		4289.0630175 m <sup>2</sup>		地積	4289.06 m <sup>2</sup>

※公式  $A=1/2 \sum (X_2-X_1)(Y_1+Y_2)$

成果表			
NO	境界標	X	Y
951	コンクリート杭	-63267.219	-44600.074
955	金属板	-63405.162	-44605.751
引照点9	金属板	-63294.610	-44554.193
引照点10	金属板	-63422.711	-44560.134

恒久的地物と筆界点			
与点	求点	方向角	距離
引照点9	引照点10	182-39-19	128.239
	1675	192-59-03	112.417
	2105	331-22-54	30.083
引照点10	引照点9	2-39-19	128.239
	1675	313-51-07	26.787
	2105	356-51-47	154.741



使用器具・トランシット・光波測距儀

作製者	倉吉市建設部建設課 技師 河本裕史 (河本)	申請者	倉吉市土地開発公社 理事長 早川芳忠	縮尺	1/1000
-----	---------------------------	-----	-----------------------	----	--------