

「とっとり横断ロングトレイル」策定イベント

# ロングトレイルで あそぼう

東大山の清流と  
田園のみち

先着申込み  
200名様!

あるいて!つくって!  
たべて!

参加特典

日時 2019. 7月28日(日)

●受付 8:45～ ●開会式 9:15～ ☝雨天決行

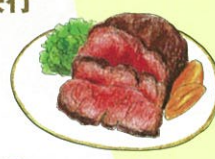
場所 スタート・ゴール 旧山守小学校  
倉吉市関金町堀2163

コース 東大山の清流と田園のみち  
倉吉市関金町山守地区 約7km

東大山の恵み  
おもてなしランチ

自然遊び体験

竹を使った  
マイカップが作れる!



関金蔵求牛の炭火焼き、  
地元野菜のバーベキュー、  
明高そば、関金わさびなど  
地元食材を堪能!



関金温泉  
日帰り入浴券

主催 / 鳥取県 運営 / NPO 法人未来

〈問合せ〉NPO 法人未来  
☎0858-24-5725



4名以上でお申込みの場合は、代表者にて一括払い込みし、明細は用紙をコピーしてファックス・メール・郵送のいずれかにてお知らせください。

イベント申込期限 令和元年7月19日(金)必着  
事前申込期限 令和元年7月19日(金)必着

ここから切り取ってお出しく下さい。

00 広島		払込取扱票									
口座記号番号		金額									
01320-2		92572									
加入者名	特定非営利活動法人 未来										
代表者住所	〒( ) 都道府県										
フリガナ	郵便番号・番地等は正確にご記入をお願いします。日中連絡可能なお電話番号をご記入ください。電話( )										
参加費	一般・中学生以上 1,500円 × 人 小学生 800円 × 人 幼児 無料 × 人										
性別	男・女	年齢	才								日附印
フリガナ											
氏名											
性別	男・女	年齢	才								日附印
フリガナ											
氏名											
性別	男・女	年齢	才								日附印

裏面の注意事項をお読みください。(ゆうちょ銀行) (承認番号 広第4123号)  
これより下部には何も記入しないでください。

振替払込請求書兼受領証

口座記号番号		金額									
01320-2		92572									
加入者名	特定非営利活動法人 未来										
金額	千 百 十 万 千 百 十 円										
おなまえ											
性別	男・女	年齢	才								日附印
フリガナ											
氏名											
性別	男・女	年齢	才								日附印
フリガナ											
氏名											
性別	男・女	年齢	才								日附印

記載事項を訂正した場合は、その箇所を訂正印を押ししてください。

「とっとり横断ロングトレイル」策定イベント

# ロングトレイルであそぼう

東大山の清流と田園のみち

## 募集内容



事前申込みが必要です  
 申込期限／令和元年7月19日(金)  
 募集定員／200名程度(着金順)  
 参加資格／誰でも参加可能

※高校生以下は保護者の同伴が必要です。



## 参加費

中学生以上／1,500円  
 小学生／800円

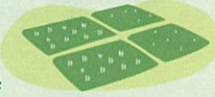
※幼児は無料(要事前申込)  
 ※参加費には、保険料、参加記念品(関金温泉入浴券)、竹工作、おもてなしランチ費用が含まれます。  
 ※飲み物(アルコール含む)はゴール会場で販売します(有料)。

★ノルディックポール無料貸出し(先着50名様)

県の自然や歴史、文化に触れることのできるロングトレイルルート歩くトレイルイベントを開催します。

「トレイル」とは、森林や原野、里山などにある歩くための道のこと。平成31年3月に大山寺から麓へと放射線状に広がる古道、旧国鉄倉吉線廃線跡、倉吉市の白壁土蔵群、三徳山、鷲峰山を通り鳥取駅に至るルートを策定しました。これは山陰海岸ジオパークトレイルルートに接続し、県内を横断する「とっとり横断ロングトレイル」の一部になります。

イベント当日は、ウォーキングだけでなく、竹を使ったマイカップづくり、地元食材を使ったランチなどもお楽しみいただけます。



### タイムスケジュール

8:45 受付・集合(山守小学校)  
 9:15 開会式、準備体操など  
 9:30 トレイルウォークスタート  
 10:30頃 水車の郷 体験工房(明高町は) ゴール後 自然遊び  
 (11:30頃) (竹を使ったマイカップづくり)  
 12:00 東大山の恵み おもてなしランチ  
 13:40 解散



- ・駐車場は旧山守小学校駐車場をご利用ください。(公共交通機関をご利用の場合、倉吉駅から路線バスのご利用が便利です。)
- ・参加者は、万全な健康管理のもとに参加してください。万一、事故が発生した場合、主催者は損害保険加入の範囲内及び現場での応急処置以外の責任は負えません。特に、暑くなるのが予想されますので、各自、熱中症対策をしてください。
- ・主催者の責めによらない理由(天災や新型インフルエンザの流行など)でイベントを中止することがあります。その場合、参加費の返金はできません。

## お申込み、お問い合わせは NPO 法人未来まで

郵便振替用紙で申込み チラシ内の郵便振替用紙でお申込み(お支払い)いただけます

メールで申込み [civic@npo-mirai.net](mailto:civic@npo-mirai.net) お申込み後、指定銀行口座にお振込みください

WEBで申込み WEB サイト『moshicom(モシコム)』でお申込み(お支払い)いただけます  
<https://moshicom.com/>

事務局で申込み NPO 法人未来事務局(倉吉市東仲町 2571)にて直接申込み、お支払いください



(ご注意)  
 ・この用紙は、機械で処理しますので、金額を記入する際は、枠内にはっきりと記入してください。また、本票を汚したり、折り曲げたりしないでください。  
 ・この用紙は、ゆうちょ銀行又は郵便局の払込機能付きATMでもご利用いただけます。  
 ・この払込書を、ゆうちょ銀行又は郵便局の渉外員にお預けになる場合は、引換えに預り証を必ずお受け取りください。  
 ・この用紙による、払込料金は、ご依頼人様が負担することとなります。  
 ・ご依頼人様からご提出いただきました払込書に記載されたおとところ、おなまえ等は、加入者様に通知されます。  
 ・この受領証は、払込みの証拠となるものですから大切に保管してください。



## 路線バス時刻表



### ● 行き (関金線)

倉吉駅発 (2番のりば)	7:50
	↓
赤瓦・白壁土蔵群	8:02
	↓
関金温泉	8:28
	↓
山守小学校前	8:43

### ● 帰り (関金線)

山守小学校前	13:46
	↓
関金温泉	14:00
	↓
赤瓦・白壁土蔵群	14:23
	↓
倉吉駅	14:35