

一般の方はもちろん
中高生も大歓迎！！

文系も理系も注目！

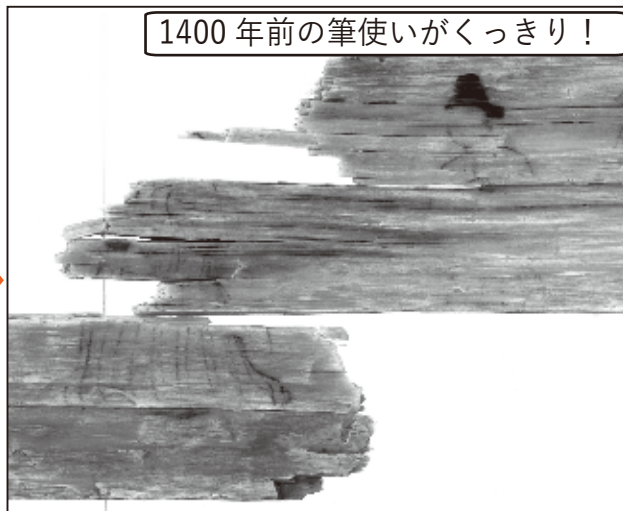
埋蔵文化財を科学する

会期：令和元年8月3日（土）から8月25日（日）まで
会場：鳥取県埋蔵文化財センター



見えにくかった
青谷横木遺跡の女子群像が・・・

赤外線
の
力で！



1400年前の筆使いがくっきり！

赤外線写真を撮ると
墨で描かれた絵画が浮かび上がる！



木々におおわれた山を
飛行機でレーザー測量すると・・・

レーザーの
力で！



木々が消えてスッキリ！

前方後円墳が見えてきた！

展示に関連する鳥取まいぶん講座も開催！（要申し込み）

8月17日（土）午後1時30分から午後3時まで
「見えないものを見る」
科学の目で文化財を見ると、何が見えてくる？

8月18日（日）午後1時30分から午後3時まで
「発掘調査の科学」
発掘調査で使われる科学の力ってどんなもの？

会場：鳥取県埋蔵文化財センター 研修室

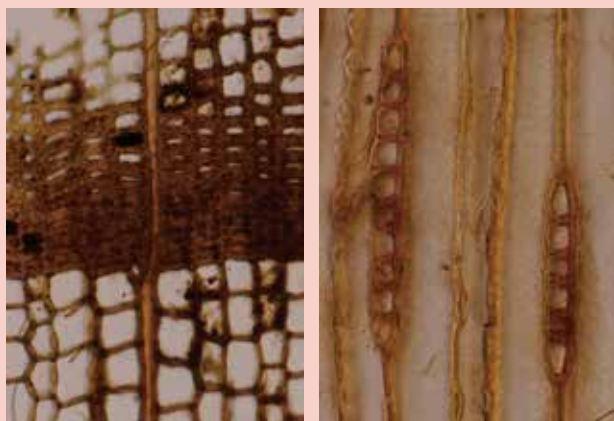
木製品の科学

土の中で壊れやすくなった木製品は、
どのようにして展示できる状態になるの？

木製品を科学的に調べると何が分かるの？



木製品の保存処理をしている様子



遺跡で出土した木材の顕微鏡写真
これって何の木？

金属製品の科学

金属製品を壊さずに調べる方法って、
病院でしている検査と同じことを
やっている！？



◀ 古墳時代の
刀の柄

古墳時代の
刀の柄の
エックス線写真



▶ さびで見えなくなった
穴が見えた！

三次元の科学

3D 画像を作るのって意外と簡単！？

3D 計測するとどんないいことがあるの？



たくさんの銅銭が詰まった備前焼の3D画像

会場へのご案内

車・タクシー 鳥取駅から車で約10分
(敷地内に駐車場有)

バス 日ノ丸バス
奥谷口バス停下車 徒歩約5分
岩倉バス停下車 徒歩約10分
日本交通バス
新町バス停下車 徒歩約1分



お問い合わせ・お申し込み先
鳥取県埋蔵文化財センター

〒680-0151 鳥取市国府町宮下1260番地
TEL 0857-27-6711
FAX 0857-27-6712
ホームページ <https://www.pref.tottori.lg.jp/maibun>
メールアドレス maibuncenter@pref.tottori.lg.jp

