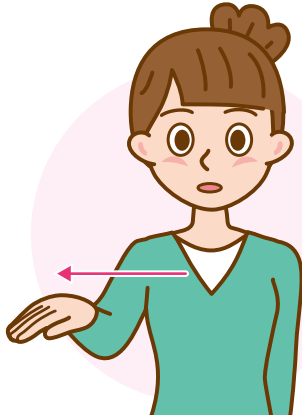




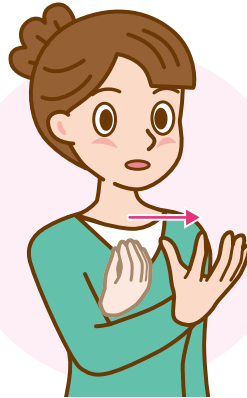
手話を覚えてみよう

「平成から令和へ」

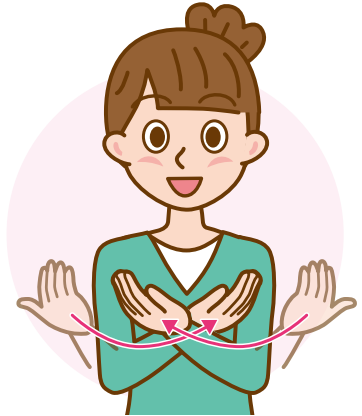
「①平成」「②令和」「③変わる」の組み合わせで表現します。



①甲を上、指先を前に向けた
右手を水平に右へ動かす



②指先を上に向けて5本の指をすぼめた片手を、胸の脇に出し、前に動かしながら指先を緩やかに開く



③手のひらを上に向けた両手を左右から引き寄せて交差させる

公益社団法人鳥取県聴覚障害者協会監修

公益社団法人
鳥取県聴覚障害者協会
(米子市旗ヶ崎)

同協会では、手話監修の他、手話講師派遣、県民向けミニ講座の開催、手話通訳者・要約筆記者の派遣・養成、字幕付き映像物の貸し出しなどを行っています。



☎0859-30-3720
F 0859-30-3131
<http://torideaf.jp/>



県広報のお知らせ

Prefectural public relations



県公式ツイッター

トリピーが鳥取県の観光情報、注目情報などを発信。



県公式ホームページ

「とりネット」は、英語、簡体中文、繁体中文、韓国語、ロシア語、ベトナム語への自動翻訳機能があります。県政だよりのバックナンバーも掲載しています。

<https://www.pref.tottori.lg.jp/>



英語版



県政テレビ番組



旬の県政情報をコンパクトにお届けします。

山陰放送(BSS) 毎週土曜日 午後9時54分～10時
<http://www.bss.jp/marutto/>

「とっとり県政だより」の配布・設置場所

県政だよりは、自治会の皆さまの協力のもと各世帯にお届けしているほか、県庁広報課、総合事務所および県内のローソン、ファミリーマート、ポプラ、イオン、金融機関などにも置いています。

また、点字版や録音版も作成しているため、希望者は県庁広報課にお問い合わせください。

☎ 県庁広報課

☎ 0857-26-7840 F 0857-26-8122

✉ kouhou@pref.tottori.lg.jp

DATA

県人口/556,960人(男 266,258人、女 290,702人) 世帯数/219,846世帯 (2019年5月1日現在推計)

※「とっとり県政だより」1部当たりの経費(制作・印刷・発送)は20.8円です。