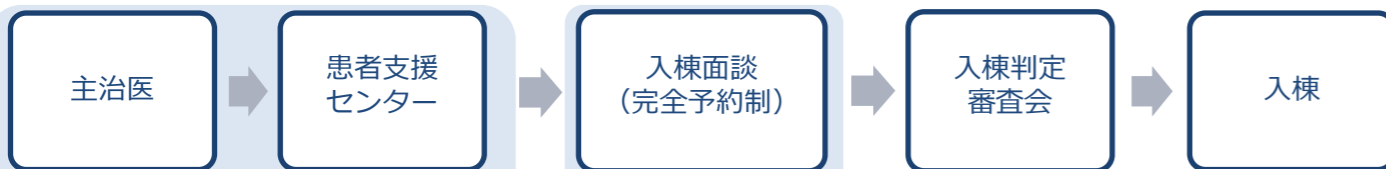


緩和ケア病棟入院までの流れ

当院の緩和ケア病棟は、患者さん、ご家族から直接の入棟予約はお受けしておりません。主治医を通してお申し込みください。なお、主治医がない場合などはがん相談支援センターまでお問い合わせください。



以下の必要書類を添えて
FAXでお申し込みください。
FAX : 0857-21-8507

- ①患者紹介予約申込用紙
- ②緩和ケア病棟入棟審査用紙(医師用)
- ③緩和ケア病棟入棟審査用紙(患者用)
- ④緩和ケア病棟入棟審査用紙(家族用)
- ⑤診療情報提供書

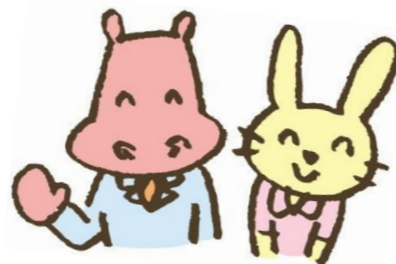
(③～⑤は入棟面談当日の持参でも
構いません。)

面談日程調整後、
予約通知書をお送りいたします。

当院に通院または入院中の方は
主治医にご相談の上、緩和ケア内科へ
紹介していただいでください。
面談日程を調整後、ご連絡いたします。

<面談実施日>
火曜日、木曜日
14:00～16:00

<面談場所>
緩和ケア内科外来



病棟見学をご希望される時

緩和ケア病棟の入棟を考えておられる方で、見学をご希望の方は、がん相談支援センターにお問い合わせください。

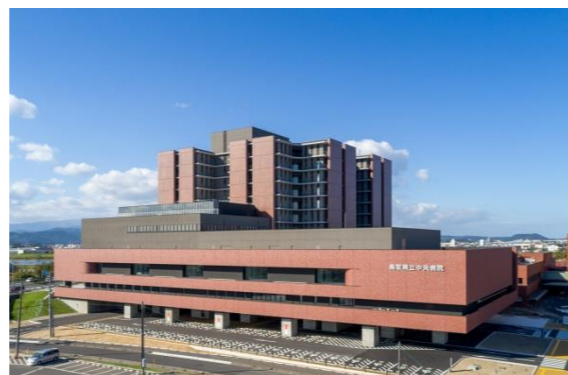
10階南
緩和ケア病棟のご案内

費用

医療費は厚生労働省告示の「緩和ケア病棟入院料」に基づいて計算し、健康保険が適応されます。高額療養費支援制度の対象になります。差額ベッド代（部屋代）は頂いておりません。

お問い合わせ

がん相談支援センター TEL(0857)32-8181 (直通)
(0857)26-2271 (代表)
FAX(0857)21-8507
受付時間 平日8時30分～17時00分
(土日祝日・年末年始を除く)



緩和ケアとは

緩和ケアの定義（世界保健機構WHO；2002年）

生命を脅かす疾患に起因した諸問題に直面している患者と家族の痛み、その他の身体的、心理社会的、スピリチュアルな問題を早期に同定し適切に評価し対応することを通して、苦痛を予防し緩和することにより、患者と家族のQOL(Quality of life：人生・生活の質)を改善する取り組みである。

つまり、緩和ケアとは…
重い病を抱える患者やその家族一人一人の身体や心などの様々なつらさをやわらげ、より豊かな人生を送ることができるように支えていくケアです。

緩和ケア病棟の理念と基本方針

理念

患者さんやご家族が安心して緩和ケアを受けられ、その人らしい時間を過ごせるよう支援します

基本方針

1. 痛みや吐き気、息苦しさなどの様々な症状の緩和をめざします
2. 精神的なつらさが癒され、穏やかな時間が過ごせるよう支援します
3. 患者さんの価値観・考え方を尊重し、全人的ケアの提供をめざします
4. 患者さんの生を尊重し、死の過程を自然なものとして見守り、死を早めることも、無理に遅らせることもしません
5. 多職種が専門性を持ち寄って協働し、患者さん・ご家族のQOLの維持・向上をめざします

緩和ケア病棟入院希望の方へ

原則、以下の基準をご理解いただくことが条件となりますが、詳細は個別に相談させていただきます。

入棟基準

1. がん・悪性腫瘍（または後天性免疫不全症候群）と診断され、身体的、精神的などのつらい症状のために入院による治療が必要と判断されていること
2. 患者さんが病名や病状をある程度理解されていること
 - 必ずしも病名・詳細な病状の告知を前提としませんが、患者さんから知りたいという要望がある場合には、必要に応じてご本人に病状の説明を行うことをご家族が了承されていることを原則とします
3. 患者さん、ご家族が以下の内容についてご理解いただいたうえで、入院を希望されていること
 - ① 緩和ケア病棟では、抗がん剤など積極的な抗がん治療を原則行わないこと
 - ② 患者さんへの負担を考慮し、原則、気管内挿管、気管切開、人工呼吸器管理、心肺蘇生は実施しないこと
 - ③ より多くの方に利用いただきたいとの観点から、定期的に多職種によるカンファレンスを行い、病状が安定している場合は、より適切な療養場所を選択できるよう、転院や退院の支援をすること
4. レスパイトケアの場合は、短期入院であると了解いただけていること

退棟基準

1. 患者さん本人やご家族が退院を希望されるとき
2. 症状が安定し、通院治療や在宅緩和ケアが可能と判断されたとき
3. 抗がん剤治療など積極的な抗がん治療を希望されるとき
4. 症状緩和以外の治療を優先する必要が生じたとき
5. 暴力行為や他者への迷惑行為などが顕著で共同生活が難しいとき



緩和ケア病棟の特徴

全室個室となっております。
病棟内は患者さんやご家族がなるべくご自宅での生活に近い環境で過ごしていただけるよう工夫しています。

- 南向きの病棟で、眼下には鳥取市内、千代川が一望できます。
- 面会時間の制限はありません。
- 敷地内全面禁煙のため、喫煙はできません。
- その他（飲酒、ペットの面会等）、ご希望については個別に相談させていただきます。



ラウンジ



綺麗な花火が見える☆

家族用キッチン



談話コーナー



チョコちゃんです♪

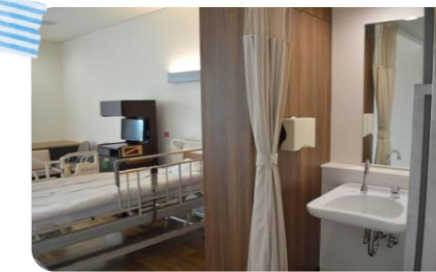
病室



室内設備

トイレ、洗面台
ソファベッド
サイドテーブル
テレビ(有料)

畳のある病室



家族控室



ミスト浴



介助浴室

