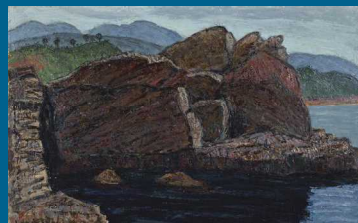
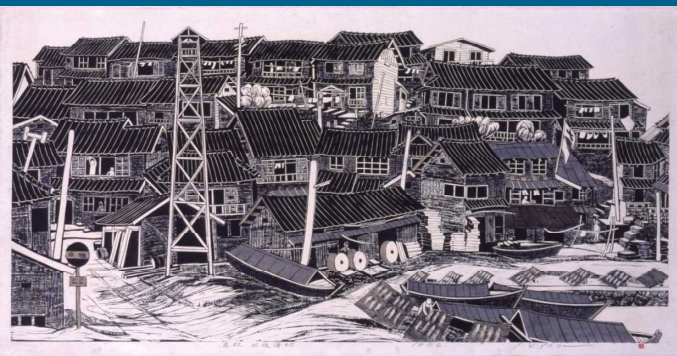


「コレクション 宅配便 in 岩美」



左/ 清田雄司「鳥取 田後漁村」1976年、木版画
 中/ 松田晃八「東浜風景」1960年、油彩
 右/ 山本兼文「トルソ」1954年、木彫

2018年

9/12

水

時間 | 11:00 ~ 16:00
 場所 | イタリアンレストラン
 アルマーレ (岩美町陸上34)
 *当日の営業はありません。
 観覧料 | 無料

コレクション 宅配便は、より多くの皆さまに鳥取県の美術コレクションと出合い、アートをもっと身近に感じてもらうために、県内の学校や文化施設、商業施設などで開催しています。今回は、岩美現代美術展実行委員会と連携して、岩美町出身の彫刻家・山本兼文の作品など岩美町にゆかりのある作品を中心に、博物館の美術コレクションを東浜のイタリアンレストラン「アルマーレ」で展示します。当日は、県立博物館学芸員による出張解説と、美術作品と対話型鑑賞会に取り組み団体「どこでもアートおしゃべり隊」による対話型鑑賞会「見て話して聞いて! アートといっしょに友達になれる鑑賞会」(要予約)もあります。1日だけの海辺の展覧会。アートを身近に感じ、アートに親しむことができる鑑賞会。ぜひお気軽にお越しください。

どこでもアートおしゃべり隊 presents

見て話して聞いて!!

アートといっしょに友達になれる鑑賞会

1回目 11:00 ~ 12:15
 2回目 13:30 ~ 14:45

対象 | 小学4年~大人
 参加費 | 無料
 定員 | 各回4 ~ 5名

要予約 | 岩美現代美術展実行委員会
 [岩美町役場 商工観光課内]
 電話 0857-73-1416
 EMAIL syoukou@iwami.gr.jp
 *定員になり次第しめ切ります。

この鑑賞会は、知識に頼らずに作品をよ〜く見て、気づいたことやその作品から感じたことを話して、一緒に見ている他の人の話をよく聞いて、そうしてまた、じっくり作品をみる、対話型美術鑑賞会です。アルマーレでアートを一緒に楽しみましょう♪



どこでもアートおしゃべり隊って? みんなで作品を見て、話して、聞いて楽しむための「ファシリテーター」、いわば、道案内役です。みなさんと一緒に作品を見るのを楽しみにしています!

会場までのアクセス



最寄駅:「JR東浜駅」徒歩2分
 お車でお越しの際は、JR東浜駅を目印にお越しください。
 駐車場:店舗前5台
 *満車の場合は近くの無料駐車場をご案内します。



イタリアンレストラン
 AL MARE (アルマーレ)

