

登記年月日：平成28年3月8日

これは図面に記録されている内容を証明した書面である。

(鳥取地方務局米子支局管轄)

平成30年5月24日

鳥取地方務局

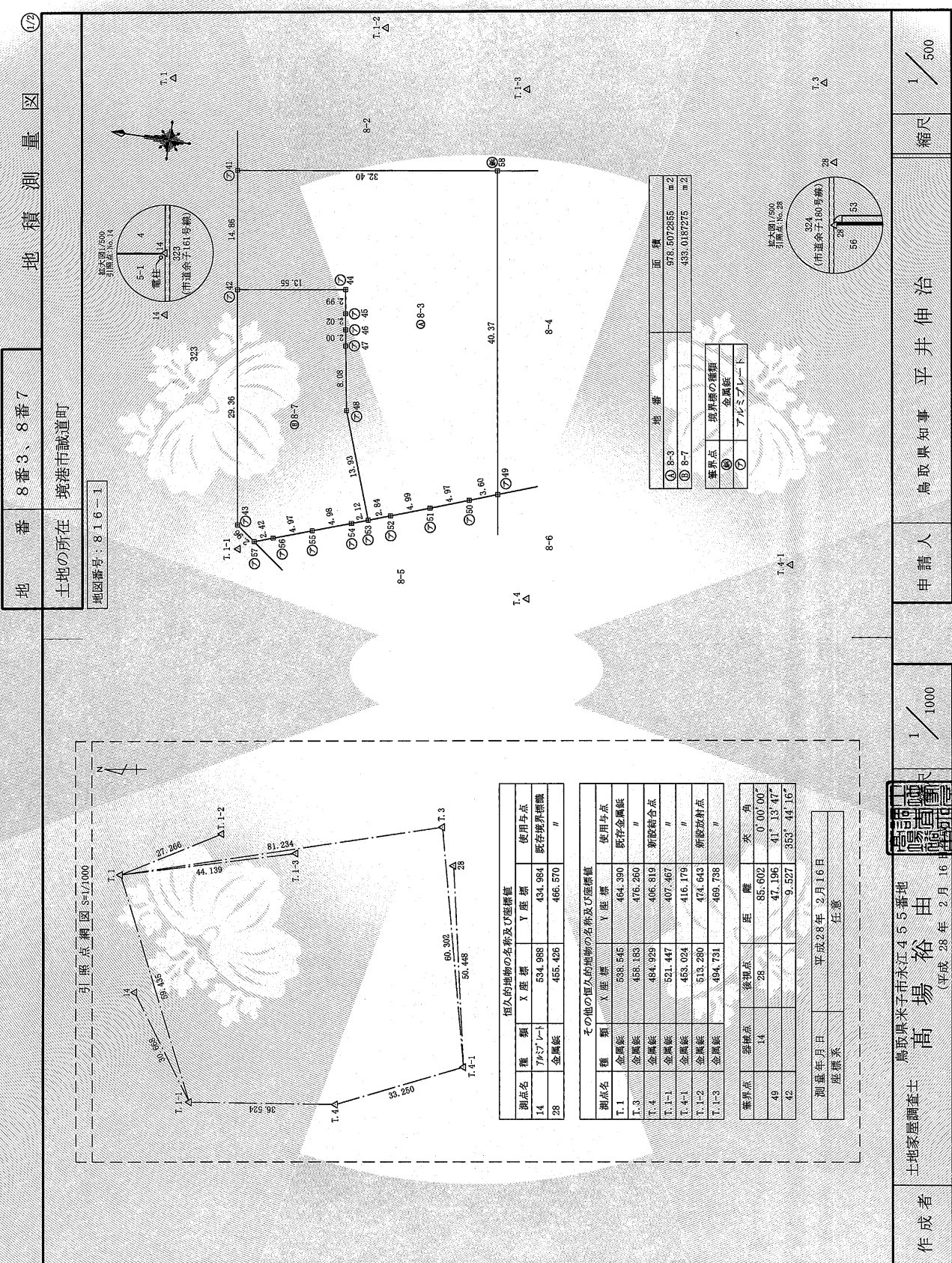
登記官

山内立香

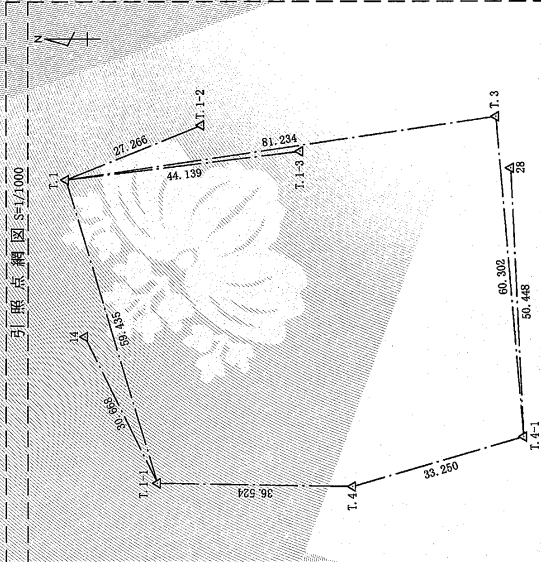


請求番号：14-2

(1/2)



地番 8番3、8番7
土地の所在 境港市誠道町
地図番号：816-1



測点名	種類	X座標	Y座標	使用と点
14	7点アレート	534,998	434,984	既存境界併置
28	金属板	455,426	466,570	〃

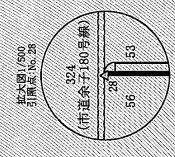
その他の恒久的地物の名称及び座標値				
測点名	種類	X座標	Y座標	使用と点
T.1	金属板	533,646	464,390	既存金属板
T.3	金属板	458,183	476,260	〃
T.4	金属板	454,929	406,819	新設結合点
T.1-1	金属板	521,447	407,467	〃
T.4-1	金属板	483,024	416,179	〃
T.1-2	金属板	513,280	474,643	新設放射点
T.1-3	金属板	494,731	466,738	〃

測点名	種類	面積	距離	米角
44	アレート	85,602	0.001007	
49	アレート	47,196	41.13'34.7"	
42	アレート	9,527	363.44'16"	

測量年月日 平成28年2月16日
座標系 任意

地番	面積
① 8-3	578,507285 m ²
② 8-7	433,0187215 m ²

境界点	境界線の種類
④	金属板
①	アルミプレート



作成者 土地家屋調査士 高場裕由
申請人 鳥取県知事 平井伸治
縮尺 1/500
(単位：m)



鳥取県米子市米江4-5番地
高場裕由
(平成28年2月16日)

登記年月日：平成28年3月8日

地積測量図

地番 8番3、8番7

土地の所在 境港市誠道町

地図番号：816-1

求積表

測点名	地積種類(新・既設)	① 8-3	X座標	Y座標	距離	水続性の有無
41	アルミプレート	〇	528,881	499,444	14.86	有
42	アルミプレート	〇	528,881	499,444	32.40	有
43	金風箏	〇	499,520	454,124	40.37	有
44	アルミプレート	〇	499,520	454,124	3.60	有
45	アルミプレート	〇	499,520	454,124	4.97	有
46	アルミプレート	〇	499,520	454,124	4.99	有
47	アルミプレート	〇	499,520	454,124	2.84	有
48	アルミプレート	〇	510,713	413,524	13.93	有
49	アルミプレート	〇	510,713	413,524	8.08	有
50	アルミプレート	〇	512,085	434,562	2.00	有
51	アルミプレート	〇	512,085	434,562	2.02	有
52	アルミプレート	〇	512,085	434,562	2.99	有
53	アルミプレート	〇	513,179	441,523	13.55	有
計算法						
面積					$2F = \sum (X_n(X_{n+1}) - (X_{n-1})^2)$	978,507,855
地積						978.50
坪数						295.99

測点名	地積種類(新・既設)	② 8-7	X座標	Y座標	距離	水続性の有無
43	アルミプレート	〇	521,992	410,434	29.35	有
44	アルミプレート	〇	521,992	410,434	13.55	有
45	アルミプレート	〇	513,179	441,523	2.99	有
46	アルミプレート	〇	512,085	434,562	2.00	有
47	アルミプレート	〇	512,085	434,562	8.08	有
48	アルミプレート	〇	510,713	413,524	13.93	有
49	アルミプレート	〇	506,930	413,524	2.12	有
50	アルミプレート	〇	507,933	412,809	4.98	有
51	アルミプレート	〇	512,085	411,134	4.97	有
52	アルミプレート	〇	517,921	409,475	2.42	有
53	アルミプレート	〇	519,604	408,670	2.96	有
計算法						
面積					$2F = \sum (X_n(X_{n+1}) - (X_{n-1})^2)$	433,018,725
地積						433.01
坪数						130.98

総合坪面積 1411.5269130 ㎡

鳥取県米子市永江4-5番地

高場裕由

(平成28年2月16日)



土地家屋調査士

作成者

申請人

鳥取県知事 平井伸治

(単位：m)

これは図面に記録されている内容を証明した書面である。

(鳥取県地方事務局米子支庁管轄)

平成30年5月24日

鳥取県地方事務局長

登記官

山内立春



公用