

平成16年事業所・企業統計調査

結 果 速 報

(鳥 取 県)

統計調査の概要

調 査 名	平成16年事業所・企業統計調査
所管省庁名	総務省
調査の目的	事業所の事業活動及び企業の企業活動の状況を調査し、事業所及び企業に関する基礎資料並びに各種統計調査実施のための事業所及び企業の名簿を作成する
調査の対象	民営の事業所及び企業（農林漁家、家事サービス業等を除く）
調査の期日	平成16年6月1日
調査の周期	5年（ただし、事業所・企業統計調査を行った年から3年目に当たる年には、簡易な方法により事業所・企業統計調査を行う。今回の調査は、この簡易な調査に当たる。）

平成17年6月

鳥取県企画部統計課

目 次

I	調査の概要	1
II	結果の概要	2
1	事業所数及び従業者数	2
2	産業別事業所数及び従業者数	4
3	従業者規模別事業所数及び従業者数	6
(1)	事業所数及び従業者数	6
(2)	産業（大分類）別事業所数及び従業者数	7
4	市町村別事業所数及び従業者数	8
(1)	市郡別事業所数及び従業者数	8
(2)	市町村別事業所数及び従業者数	9
III	統計表	10

（ 利 用 上 の 注 意 ）

この速報は、鳥取県の民営事業所についてまとめたものであり、後日、総務省統計局から公表される数値をもって確定数とします。

I 調査の概要

1 調査の目的及び沿革

平成16年事業所・企業統計調査は、我が国の民営の事業所及び企業を対象として、事業の種類や従業者数等、事業所及び企業の基本的事項を調査し、地域別、産業別、従業者規模別などの構成を明らかにし、国や地方公共団体の各種行政施策の企画・立案のための基礎資料を得るほか、各種統計調査実施のための母集団としての事業所及び企業の名簿を作成することを目的としている。

調査は統計法に基づく指定統計調査（指定統計第2号）として、「事業所統計調査」の名称で昭和22年に開始され、平成8年の調査から企業の実態把握を充実させたことに伴い、「事業所・企業統計調査」と名称を変更した。

調査は昭和56年調査までは3年ごと、昭和56年以降は5年ごとに実施し、民営の事業所を対象として平成元年及び平成6年に事業所名簿整備のための調査を実施しており、平成11年調査は、調査事項の充実を図り、名称も変更して初めて「簡易調査」として実施され、今回は簡易調査として2回目に当たる。

2 調査の期日

平成16年6月1日

3 調査の対象

調査の対象は、本県に所在するすべての民営事業所である。

ただし、日本標準産業分類に掲げる次の事業所は調査対象外とした。

- ①「大分類A－農業」、「大分類B－林業」、「大分類C－漁業」に属する個人経営の事業所
- ②「中分類83－その他の生活関連サービス業（小分類832家事サービス業に限る）」及び「中分類94－外国公務」に属する事業所

4 調査事項

- ①事業所の名称及び電話番号
- ②事業所の所在地
- ③経営組織
- ④事業所の従業者数
- ⑤本所・支所の別
- ⑥会社に関する事項（資本金額又は出資金額、会社全体の常用雇用者数、会社全体の主な事業の種類）
- ⑦事業の種類

5 調査方法及び調査系統

調査は、次の系統により、調査員が調査票を調査事業所に配布し、事業所の記入担当者が所要事項を記入した後、収集する方法により行った。

総務大臣－都道府県知事－市町村長－指導員－調査員－調査事業所

II 結果の概要

1 事業所数及び従業者数

平成16年事業所・企業統計調査による、平成16年6月1日現在の鳥取県の民営事業所数は28,105事業所、従業者数は229,346人で、平成13年調査と比べて、事業所数は1,921事業所の減少(6.4%減)、従業者数は15,825人の減少(6.5%減)となった。

過去における事業所数の増加率(年率)の推移をみると、昭和61年～平成3年が0.2%減、平成3年～平成8年が0.5%減、平成8年～平成13年が1.3%減、今回調査(平成13年～平成16年)では2.4%減と続けて減少した。

一方、従業者数の増加率(年率)をみると、昭和61年～平成3年が1.6%増、平成3年～平成8年が0.9%増、平成8年～平成13年が1.0%減、今回調査(平成13年～平成16年)では2.4%減と平成8年調査をピークとして2回続けて減少した。

表1 民営事業所数及び従業者数の推移(昭和56年～平成16年)

		昭和56年	61年	平成3年	8年	13年	16年
事業所数	実数(人)	32,818	33,283	33,019	32,123	30,026	28,105
	増加率(%)	4.4	1.4	-0.8	-2.7	-6.5	-6.4
	増加率(年率)(%)	1.5	0.3	-0.2	-0.5	-1.3	-2.4
従業者数	実数(人)	227,071	228,098	246,069	257,897	245,171	229,346
	増加率(%)	7.7	0.5	7.9	4.8	-4.9	-6.5
	増加率(年率)(%)	2.5	0.1	1.6	0.9	-1.0	-2.4
1事業所当たり平均従業者数(人)		6.9	6.9	7.5	8.0	8.2	8.2

図1 民営事業所数の推移(昭和56年～平成16年)

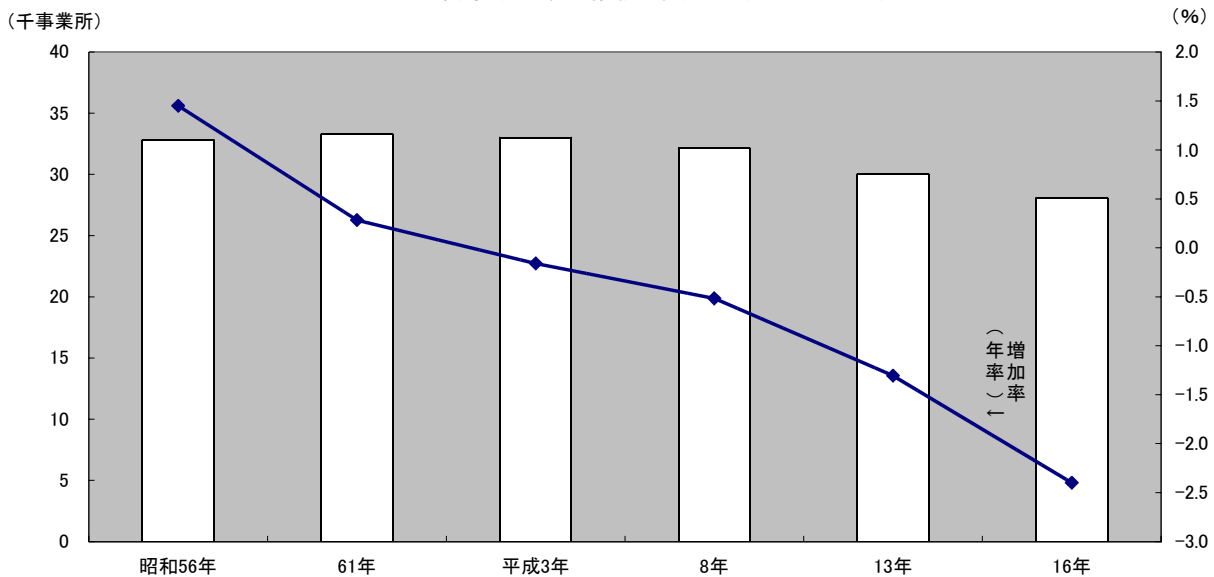
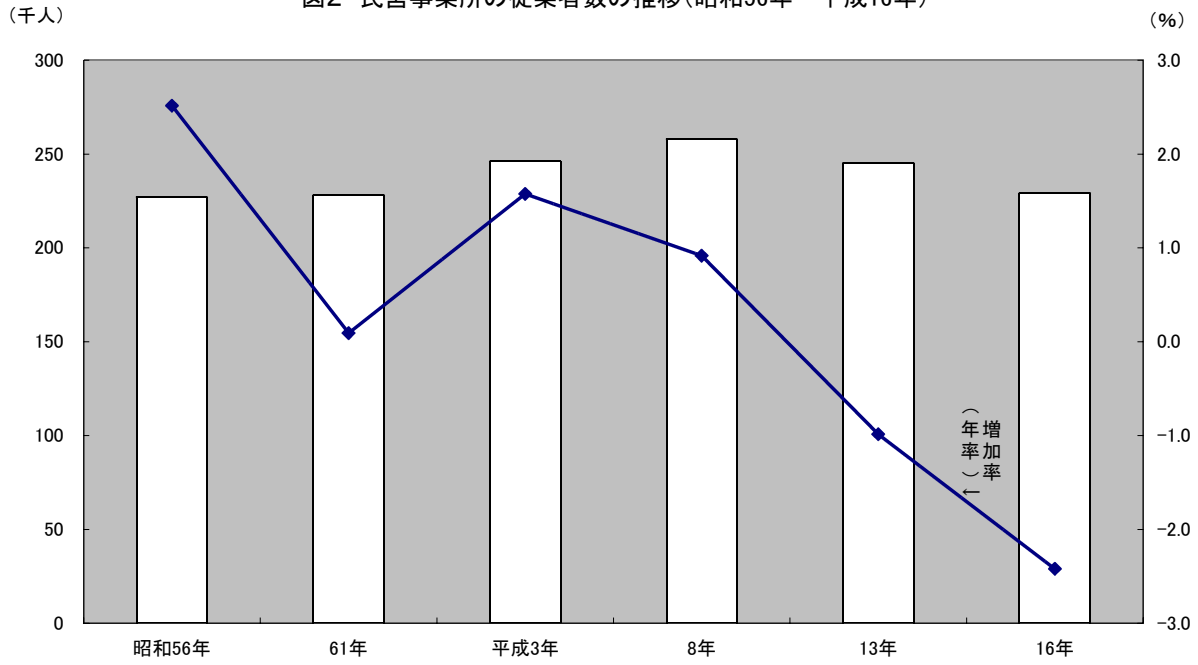


図2 民営事業所の従業者数の推移(昭和56年～平成16年)



2 産業別事業所数及び従業者数

事業所数を産業（大分類）別にみると、「卸売・小売業」が8,546事業所で、全産業の30.4%を占めて最も多く、次いで「サービス業（他に分類されないもの）」が5,882事業所で20.9%となっており、これら2産業で全事業所数の約5割(51.3%)を占めている。このほか、「飲食店、宿泊業」が3,823事業所で13.6%、「建設業」が3,072事業所で10.9%、「製造業」が1,909事業所で6.8%、「医療、福祉」が1,293事業所で4.6%などとなっている。

事業所数の増加率を農林漁業を除く産業（大分類）別にみると、「医療、福祉」が6.5%増となっているほかは、全ての産業において減少となっている。また、減少の大きい産業は「複合サービス業」が18.9%減、次いで「製造業」が11.3%減、「情報通信業」が9.7%減などとなっている。

表2 産業（大分類）別民営事業所数

産業大分類	実数(事業所)		構成比(%)		増加率(%)
	平成16年	平成13年	平成16年	平成13年	平成13～16年
全産業	28,105	30,026	100.0	100.0	-6.4
第1次産業	191	219	0.7	0.7	-12.8
農業	135	157	0.5	0.5	-14.0
林業	21	23	0.1	0.1	-8.7
漁業	35	39	0.1	0.1	-10.3
第2次産業	5,005	5,522	17.8	18.4	-9.4
鉱業	24	26	0.1	0.1	-7.7
建設業	3,072	3,344	10.9	11.1	-8.1
製造業	1,909	2,152	6.8	7.2	-11.3
第3次産業	22,909	24,285	81.5	80.9	-5.7
電気・ガス・熱供給・水道業	16	17	0.1	0.1	-5.9
情報通信業	205	227	0.7	0.8	-9.7
運輸業	491	519	1.7	1.7	-5.4
卸売・小売業	8,546	9,367	30.4	31.2	-8.8
金融・保険業	610	630	2.2	2.1	-3.2
不動産業	1,024	1,028	3.6	3.4	-0.4
飲食店、宿泊業	3,823	4,177	13.6	13.9	-8.5
医療、福祉	1,293	1,214	4.6	4.0	6.5
教育、学習支援業	711	736	2.5	2.5	-3.4
複合サービス業	308	380	1.1	1.3	-18.9
サービス業（他に分類されないもの）	5,882	5,990	20.9	19.9	-1.8

従業者数を産業（大分類）別にみると、「卸売・小売業」が54,788人で、全産業の23.9%を占めて最も多く、次いで「製造業」が43,723人で19.1%、「サービス業（他に分類されないもの）」が30,786人で13.4%、「建設業」が25,185人で11.0%となっており、これら4産業で全産業の約7割(67.4%)を占めている。

従業者数の増加率を農林漁業を除く産業（大分類）別にみると、「医療、福祉」が13.4%増、次いで「不動産業」が6.6%増、「教育、学習支援業」が4.6%増、「情報通信業」が1.7%増となっているほかは、全ての産業において減少となっている。また、減少の大きい産業は「建設業」が14.7%減、次いで「鉱業」が11.8%減、「製造業」が10.8%減などとなっている。

表3 産業（大分類）別民営事業所の従業者数

産業大分類	実数(人)		構成比(%)		増加率(%)
	平成16年	平成13年	平成16年	平成13年	平成13～16年
全産業	229,346	245,171	100.0	100.0	-6.5
第1次産業	2,316	2,808	1.0	1.1	-17.5
農業	1,463	1,822	0.6	0.7	-19.7
林業	183	245	0.1	0.1	-25.3
漁業	670	741	0.3	0.3	-9.6
第2次産業	69,132	78,799	30.1	32.1	-12.3
鉱業	224	254	0.1	0.1	-11.8
建設業	25,185	29,512	11.0	12.0	-14.7
製造業	43,723	49,033	19.1	20.0	-10.8
第3次産業	157,898	163,564	68.8	66.7	-3.5
電気・ガス・熱供給・水道業	743	812	0.3	0.3	-8.5
情報通信業	2,809	2,762	1.2	1.1	1.7
運輸業	10,129	11,106	4.4	4.5	-8.8
卸売・小売業	54,788	59,817	23.9	24.4	-8.4
金融・保険業	6,798	7,232	3.0	2.9	-6.0
不動産業	2,426	2,275	1.1	0.9	6.6
飲食店、宿泊業	20,770	21,737	9.1	8.9	-4.4
医療、福祉	20,542	18,115	9.0	7.4	13.4
教育、学習支援業	4,147	3,964	1.8	1.6	4.6
複合サービス業	3,960	4,367	1.7	1.8	-9.3
サービス業（他に分類されないもの）	30,786	31,377	13.4	12.8	-1.9

3 従業者規模別事業所数及び従業者数

(1) 事業所数及び従業者数

事業所数を従業者規模別にみると、「1～4人」規模の事業所数が17,400事業所(民営事業所総数の61.9%)で最も多く、次いで「5～9人」規模が5,377事業所(同19.1%)、「10～19人」規模が3,003事業所(同10.7%)となっており、これら20人未満規模事業所が全体の91.7%を占めている。従業者規模別の事業所数の増加率をみると、「0人」(従業者が1人もおらず、他の会社など別経営の事業所から派遣されている人のみで事業活動が行われている事業所)規模のみ増加しており、他の規模においては減少となっている。また、減少幅は「20～29人」規模が9.6%減と最も大きく、次いで「1～4人」規模が7.3%減、「50～99人」規模が6.9%減などとなっている。

一方、従業者数を従業者規模別にみると、「100人以上」規模の事業所の従業者数が43,021人(民営事業所の従業者総数の18.8%)で最も多く、次いで「10～19人」規模が40,195人(同17.5%)、「1～4人」規模が36,360人(同15.9%)などとなっている。従業者規模別の従業者数の増加率をみると、いずれの規模においても減少となっている。また、減少幅は「20～29人」規模が9.6%減と最も大きく、次いで「100人以上」規模が8.5%減、「1～4人」規模が7.5%減などとなっている。

表4 従業者規模別民営事業所数

従業者規模	平成16年 (事業所)	平成13年 (事業所)	構成比(%)		増減数 (事業所)	増減率 (%)
			平成16年	平成13年		
総数	28,105	30,010	100.0	100.0	-1,921	-6.4
0人	57	16	0.2	0.1	41	256.3
1～4人	17,400	18,767	61.9	62.5	-1,367	-7.3
5～9人	5,377	5,624	19.1	18.7	-247	-4.4
10～19人	3,003	3,176	10.7	10.6	-173	-5.4
20～29人	1,007	1,114	3.6	3.7	-107	-9.6
30～49人	659	684	2.3	2.3	-25	-3.7
50～99人	389	418	1.4	1.4	-29	-6.9
100人以上	213	227	0.8	0.8	-14	-6.2

* 従業者規模「0人」の事業所とは、当該事業所に所属する従業者が1人もおらず、他の会社など別経営の事業所から派遣されている人のみで事業活動が行われている事業所をいう。

表5 従業者規模別民営事業所の従業者数

従業者規模	平成16年 (人)	平成13年 (人)	構成比(%)		増減数 (人)	増減率 (%)
			平成16年	平成13年		
総数	229,346	245,171	100.0	100.0	-15,825	-6.5
1～4人	36,360	39,329	15.9	16.0	-2,969	-7.5
5～9人	35,097	36,798	15.3	15.0	-1,701	-4.6
10～19人	40,195	42,186	17.5	17.2	-1,991	-4.7
20～29人	23,820	26,357	10.4	10.8	-2,537	-9.6
30～49人	24,530	25,404	10.7	10.4	-874	-3.4
50～99人	26,323	28,086	11.5	11.5	-1,763	-6.3
100人以上	43,021	47,011	18.8	19.2	-3,990	-8.5

(2) 産業（大分類）別事業所数及び従業者数

農林漁業を除く産業（大分類）別事業所数を従業者規模別にみると、「卸売・小売業」ではすべての規模で減少しており、中でも「100人以上」の規模では37.0%減、と大幅に減少している。

一方、農林漁業を除く産業（大分類）別従業者数を従業者規模別にみると、「製造業」では「30～49人」の規模で増加した以外は減少しており、中でも「10～19人」及び「50～99人」の規模でそれぞれ17.9%減、14.6%減と大幅に減少している。

表6 従業者規模別、産業（大分類）別民営事業所数の増加率(平成13年～16年)

(%)

産業大分類	総数	0人	1～4人	5～9人	10～19人	20～29人	30～49人	50～99人	100人以上
全産業	-6.4	256.3	-7.3	-4.4	-5.4	-9.6	-3.7	-6.9	-6.2
農業	-14.0	-	-12.1	-24.4	-21.2	36.4	0.0	0.0	-100.0
林業	-8.7	-	20.0	0.0	-33.3	-100.0	-	-100.0	-
漁業	-10.3	-	-33.3	-	-7.1	300.0	-66.7	-	-
鉱業	-7.7	-	-20.0	-44.4	200.0	0.0	-100.0	0.0	0.0
建設業	-8.1	-	-4.8	-5.7	-7.7	-34.0	-27.4	3.3	-44.4
製造業	-11.3	-	-8.1	-12.4	-18.2	-12.4	1.5	-17.9	-12.8
電気・ガス・熱供給・水道業	-5.9	-	-25.0	-	50.0	-	-25.0	20.0	-50.0
情報通信業	-9.7	-	-19.4	0.0	-7.4	85.7	-50.0	-20.0	0.0
運輸業	-5.4	100.0	-7.8	0.0	-4.2	-10.0	-12.5	-3.1	-5.3
卸売・小売業	-8.8	1600.0	-11.4	-4.8	-1.2	-7.6	-1.3	-11.0	-37.0
金融・保険業	-3.2	-	2.0	-10.3	0.8	-29.5	30.4	0.0	0.0
不動産業	-0.4	200.0	-1.5	9.4	5.6	0.0	-50.0	-	-
飲食店、宿泊業	-8.5	-100.0	-10.2	-6.0	-1.1	4.6	-7.7	26.7	-8.3
医療、福祉	6.5	-	4.8	5.4	1.5	16.9	11.1	32.5	11.5
教育、学習支援業	-3.4	100.0	-2.8	-13.7	-8.0	0.0	11.1	-10.0	150.0
複合サービス業	-18.9	200.0	-20.4	-23.3	-8.0	0.0	-30.8	-54.5	33.3
サービス業（他に分類されないもの）	-1.8	325.0	-2.7	3.2	-8.4	2.4	20.3	-17.0	50.0

表7 従業者規模別、産業（大分類）別民営事業所の従業者数の増加率(平成13年～16年)

(%)

産業大分類	総数	1～4人	5～9人	10～19人	20～29人	30～49人	50～99人	100人以上
全産業	-6.5	-7.5	-4.6	-4.7	-9.6	-3.4	-6.3	-8.5
農業	-19.7	-13.5	-20.6	-17.7	39.6	16.9	-11.0	-100.0
林業	-25.3	15.4	1.5	-31.0	-100.0	-	-100.0	-
漁業	-9.6	-31.0	15.4	-3.4	317.4	-57.0	-15.4	-22.3
鉱業	-11.8	-4.3	-48.5	148.0	-8.3	-100.0	-	-
建設業	-14.7	-5.8	-6.4	-6.4	-33.9	-28.0	1.1	-43.1
製造業	-10.8	-8.2	-10.9	-17.9	-14.3	1.4	-14.6	-10.1
電気・ガス・熱供給・水道業	-8.5	-28.6	-	58.6	-	-29.9	17.4	-49.3
情報通信業	1.7	-12.0	-0.6	-7.4	79.6	-42.4	-23.4	16.8
運輸業	-8.8	-8.2	0.3	-0.8	-6.9	-12.3	-0.6	-19.2
卸売・小売業	-8.4	-10.6	-5.7	-0.2	-7.3	-0.4	-9.5	-35.9
金融・保険業	-6.0	11.5	-12.2	0.6	-30.6	23.2	-7.1	-11.9
不動産業	6.6	-3.6	11.2	17.3	1.6	-63.6	-	-
飲食店、宿泊業	-4.4	-8.5	-6.8	-3.1	5.0	-10.8	28.0	-8.0
医療、福祉	13.4	2.6	6.8	0.8	18.6	11.5	36.3	12.6
教育、学習支援業	4.6	-2.4	-15.6	-6.2	5.7	8.9	-20.8	194.2
複合サービス業	-9.3	-27.3	-20.4	1.4	-2.5	-31.5	-57.6	29.3
サービス業（他に分類されないもの）	-1.9	-4.4	3.5	-8.0	1.1	24.0	-19.3	3.6

4 市町村別事業所数及び従業者数

(1) 市郡別事業所数及び従業者数

民営事業所数を市郡別にみると、市部に事業所数の19,633事業所(69.9%)、従業者数の170,879人(74.5%)が集中している。前回(平成13年)調査からの増加率をみると、市部では事業所数が1,105事業所の減(5.3%減)、従業者数が10,506人の減(5.8%減)となっている。また、郡部では事業所数が816事業所の減(8.8%減)、従業者が5,319人の減(8.3%減)となっている。

表8 市郡別民営事業所数

市 郡	事業所数		構 成 比 (%)		増減数	増減率 (%)
	平成16年	平成13年	平成16年	平成13年		
総 数	28,105	30,026	100.0	100.0	-1,921	-6.4
市 部	19,633	20,738	69.9	69.1	-1,105	-5.3
郡 部	8,472	9,288	30.1	30.9	-816	-8.8
鳥取市	7,940	8,367	28.3	27.9	-427	-5.1
米子市	7,169	7,466	25.5	24.9	-297	-4.0
倉吉市	2,942	3,170	10.5	10.6	-228	-7.2
境港市	1,582	1,735	5.6	5.8	-153	-8.8
岩美郡	808	915	2.9	3.0	-107	-11.7
八頭郡	1,664	1,857	5.9	6.2	-193	-10.4
気高郡	857	938	3.0	3.1	-81	-8.6
東伯郡	2,561	2,824	9.1	9.4	-263	-9.3
西伯郡	1,697	1,805	6.0	6.0	-108	-6.0
日野郡	885	949	3.1	3.2	-64	-6.7

表9 市郡別民営事業所の従業者数

市 郡	従業者数		構 成 比 (%)		増減数	増減率 (%)
	平成16年	平成13年	平成16年	平成13年		
総 数	229,346	245,171	100.0	100.0	-15,825	-6.5
市 部	170,879	181,385	74.5	74.0	-10,506	-5.8
郡 部	58,467	63,786	25.5	26.0	-5,319	-8.3
鳥取市	73,507	75,357	32.1	30.7	-1,850	-2.5
米子市	60,958	67,669	26.6	27.6	-6,711	-9.9
倉吉市	22,728	23,893	9.9	9.7	-1,165	-4.9
境港市	13,686	14,466	6.0	5.9	-780	-5.4
岩美郡	5,539	5,844	2.4	2.4	-305	-5.2
八頭郡	10,159	11,276	4.4	4.6	-1,117	-9.9
気高郡	5,087	5,561	2.2	2.3	-474	-8.5
東伯郡	18,769	20,874	8.2	8.5	-2,105	-10.1
西伯郡	13,527	14,394	5.9	5.9	-867	-6.0
日野郡	5,386	5,837	2.3	2.4	-451	-7.7

(2) 市町村別事業所数及び従業者数

市町村別に民営事業所の増減を前回（平成13年）調査と比べると、羽合町が6事業所の増（1.7%増）となった以外は全ての市町村で減少している。事業所数の減少数の大きい市町村は、鳥取市が427事業所の減、米子市が297事業所の減、倉吉市が228事業所の減などとなっており、減少率の大きい市町村は、東伯町が19.9%減、泊村が15.9%減、智頭町が14.2%減などとなっている。

また、従業者数を前回（平成13年）調査と比べると、大山町が143人の増（9.3%増）、福部村が56人の増（6.2%増）、日吉津村が29人の増（1.4%増）となった以外は全ての市町村で減少している。従業者数の減少数の大きい市町村は、米子市が6,711人の減、鳥取市が1,850人の減、倉吉市が1,165人の減などとなっており、減少率の大きい市町村は、泊村が31.4%減、鹿野町が17.7%減、中山町が17.2%減などとなっている。

図3 市町村別民営事業所数の増加率(平成13年～平成16年)

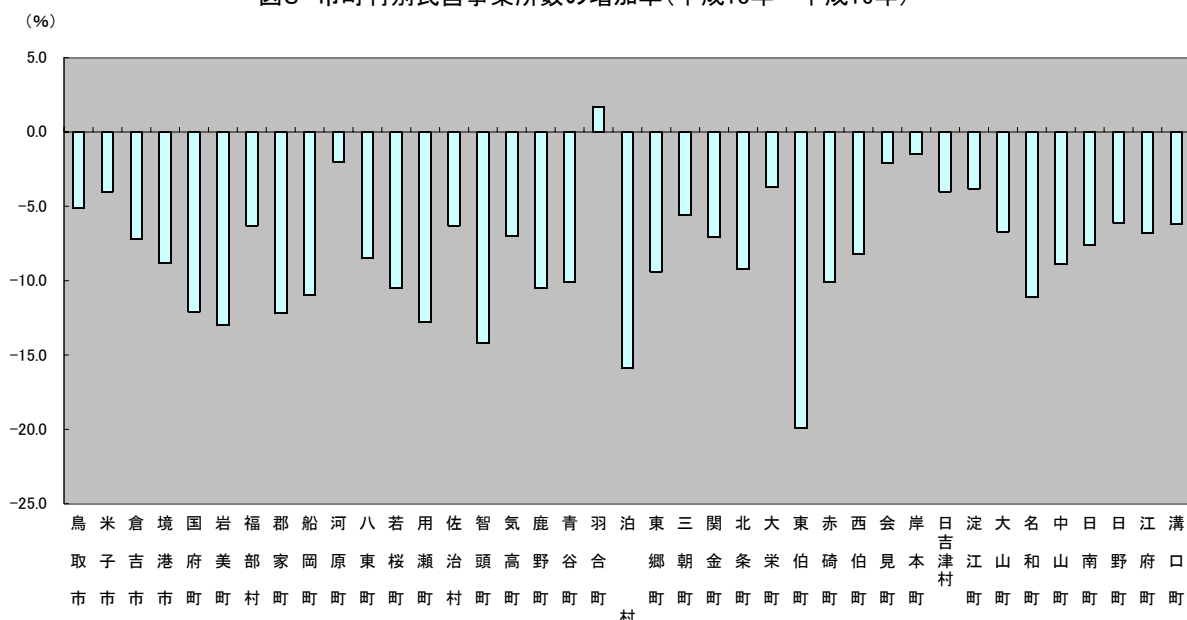
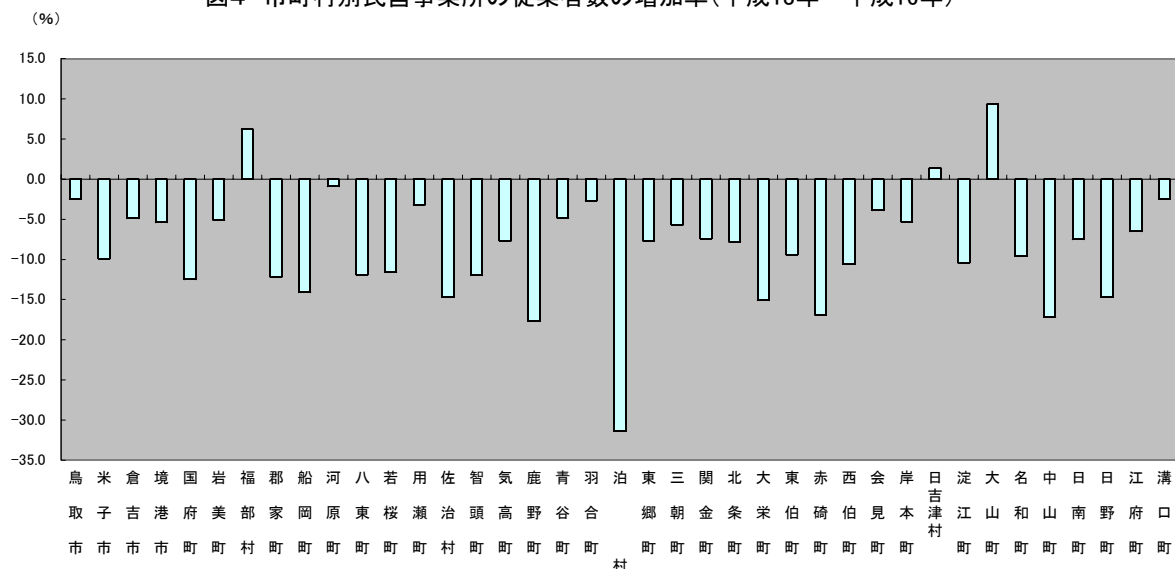


図4 市町村別民営事業所の従業者数の増加率(平成13年～平成16年)



統 計 表

- 第 1 表 産業（大分類）別民営事業所数
- 第 2 表 産業（大分類）別民営事業所の従業者数
- 第 3 表 事業所規模別，産業（大分類）別民営事業所数
- 第 4 表 事業所規模別，産業（大分類）別民営事業所の従業者数
- 第 5 表 市町村別民営事業所数及び従業者数
- 第 6 表 市町村別，産業（大分類）別民営事業所数
- 第 7 表 市町村別，産業（大分類）別民営事業所の従業者数
- 第 8 表 市町村別，事業所規模別民営事業所数及び従業者数

第1表 産業（大分類）別民営事業所数

(単位：事業所，%)

産業分類	実数			構成比			増加数		増加率(年率)	
	平成16年	平成13年	平成11年	平成16年	平成13年	平成11年	平成13～ 平成16年	平成11～ 平成13年	平成13～ 平成16年	平成11～ 平成13年
総数	28,105	30,026	30,307	100.0	100.0	100.0	-1,921	-281	-2.4	-0.4
第1次産業	191	219	200	0.7	0.7	0.7	-28	19	-4.8	4.2
農業	135	157	137	0.5	0.5	0.5	-22	20	-5.3	6.5
林業	21	23	20	0.1	0.1	0.1	-2	3	-3.3	6.7
漁業	35	39	43	0.1	0.1	0.1	-4	-4	-3.8	-4.1
第2次産業	5,005	5,522	5,870	17.8	18.4	19.4	-517	-348	-3.5	-2.6
鉱業	24	26	31	0.1	0.1	0.1	-2	-5	-2.9	-7.2
建設業	3,072	3,344	3,432	10.9	11.1	11.3	-272	-88	-3.1	-1.1
製造業	1,909	2,152	2,407	6.8	7.2	7.9	-243	-255	-4.2	-4.7
第3次産業	22,909	24,285	24,237	81.5	80.9	80.0	-1,376	48	-2.1	0.1
電気・ガス・熱供給・水道業	16	17	15	0.1	0.1	0.0	-1	2	-2.2	5.9
情報通信業	205	227	166	0.7	0.8	0.5	-22	61	-3.6	16.3
運輸業	491	519	514	1.7	1.7	1.7	-28	5	-2.0	0.4
卸売・小売業	8,546	9,367	9,371	30.4	31.2	30.9	-821	-4	-3.3	0.0
金融・保険業	610	630	622	2.2	2.1	2.1	-20	8	-1.2	0.6
不動産業	1,024	1,028	968	3.6	3.4	3.2	-4	60	-0.1	2.8
飲食店、宿泊業	3,823	4,177	4,261	13.6	13.9	14.1	-354	-84	-3.2	-0.9
医療、福祉	1,293	1,214	1,174	4.6	4.0	3.9	79	40	2.4	1.5
教育、学習支援業	711	736	730	2.5	2.5	2.4	-25	6	-1.3	0.4
複合サービス業	308	380	390	1.1	1.3	1.3	-72	-10	-7.1	-1.1
サービス業（他に分類されないもの）	5,882	5,990	6,026	20.9	19.9	19.9	-108	-36	-0.7	-0.3

注) 構成比については、小数点以下第2位を四捨五入しているため、総数と内訳が一致しない場合がある。

第2表 産業（大分類）別民営事業所の従業者数

(単位：人，%)

産業分類	実数			構成比			増加数		増加率(年率)	
	平成16年	平成13年	平成11年	平成16年	平成13年	平成11年	平成13～ 平成16年	平成11～ 平成13年	平成13～ 平成16年	平成11～ 平成13年
総数	229,346	245,171	240,351	100.0	100.0	100.0	-15,825	4,820	-2.4	0.9
第1次産業	2,316	2,808	2,413	1.0	1.1	1.0	-492	395	-6.6	7.3
農業	1,463	1,822	1,305	0.6	0.7	0.5	-359	517	-7.4	17.6
林業	183	245	238	0.1	0.1	0.1	-62	7	-9.5	1.3
漁業	670	741	870	0.3	0.3	0.4	-71	-129	-3.6	-6.6
第2次産業	69,132	78,799	82,724	30.1	32.1	34.4	-9,667	-3,925	-4.6	-2.1
鉱業	224	254	377	0.1	0.1	0.2	-30	-123	-4.4	-14.5
建設業	25,185	29,512	30,260	11.0	12.0	12.6	-4,327	-748	-5.5	-1.1
製造業	43,723	49,033	52,087	19.1	20.0	21.7	-5,310	-3,054	-4.1	-2.6
第3次産業	157,898	163,564	155,214	68.8	66.7	64.6	-5,666	8,350	-1.3	2.4
電気・ガス・熱供給・水道業	743	812	716	0.3	0.3	0.3	-69	96	-3.2	6.0
情報通信業	2,809	2,762	2,515	1.2	1.1	1.0	47	247	0.6	4.4
運輸業	10,129	11,106	11,348	4.4	4.5	4.7	-977	-242	-3.3	-0.9
卸売・小売業	54,788	59,817	57,332	23.9	24.4	23.9	-5,029	2,485	-3.2	1.9
金融・保険業	6,798	7,232	7,719	3.0	2.9	3.2	-434	-487	-2.3	-2.8
不動産業	2,426	2,275	2,179	1.1	0.9	0.9	151	96	2.5	2.0
飲食店、宿泊業	20,770	21,737	20,538	9.1	8.9	8.5	-967	1,199	-1.7	2.6
医療、福祉	20,542	18,115	16,044	9.0	7.4	6.7	2,427	2,071	5.0	5.7
教育、学習支援業	4,147	3,964	3,558	1.8	1.6	1.5	183	406	1.7	5.1
複合サービス業	3,960	4,367	4,487	1.7	1.8	1.9	-407	-120	-3.5	-1.2
サービス業（他に分類されないもの）	30,786	31,377	28,778	13.4	12.8	12.0	-591	2,599	-0.7	4.0

注) 構成比については、小数点以下第2位を四捨五入しているため、総数と内訳が一致しない場合がある。

第3表 事業所規模別，産業（大分類）別民営事業所数

(単位：事業所)

産業分類	総数		0人		1～4人		5～9人		10～19人		20～29人		30～49人		50～99人		100人以上	
	平成16年	平成13年	平成16年	平成13年	平成16年	平成13年	平成16年	平成13年	平成16年	平成13年	平成16年	平成13年	平成16年	平成13年	平成16年	平成13年	平成16年	平成13年
総数	28,105	30,026	57	16	17,400	18,767	5,377	5,624	3,003	3,176	1,007	1,114	659	684	389	418	213	227
第1次産業	191	219	1	-	65	75	50	61	43	53	19	13	7	8	5	6	1	3
農業	135	157	1	-	51	58	34	45	26	33	15	11	5	5	3	3	-	2
林業	21	23	-	-	6	5	10	10	4	6	-	1	1	-	-	1	-	-
漁業	35	39	-	-	8	12	6	6	13	14	4	1	1	3	2	2	1	1
第2次産業	5,005	5,522	1	-	2,160	2,298	1,246	1,359	884	993	290	383	210	239	127	147	87	103
鉱業	24	26	-	-	8	10	5	9	9	3	2	2	-	2	-	-	-	-
建設業	3,072	3,344	1	-	1,428	1,500	816	865	574	622	140	212	77	106	31	30	5	9
製造業	1,909	2,152	-	-	724	788	425	485	301	368	148	169	133	131	96	117	82	94
第3次産業	22,909	24,285	55	16	15,175	16,394	4,081	4,204	2,076	2,130	698	718	442	437	257	265	125	121
電気・ガス・熱供給・水道業	16	17	-	-	3	4	-	-	3	2	-	-	3	4	6	5	1	2
情報通信業	205	227	3	-	100	124	49	49	25	27	13	7	4	8	4	5	7	7
運輸業	491	519	2	1	130	141	94	94	136	142	45	50	35	40	31	32	18	19
卸売・小売業	8,546	9,367	17	1	5,408	6,104	1,751	1,839	871	882	256	277	153	155	73	82	17	27
金融・保険業	610	630	1	-	250	245	139	155	131	130	43	61	30	23	12	12	4	4
不動産業	1,024	1,028	3	1	924	938	70	64	19	18	5	5	1	2	1	-	1	-
飲食店、宿泊業	3,823	4,177	-	4	2,704	3,010	673	716	265	268	91	87	60	65	19	15	11	12
医療、福祉	1,293	1,214	1	-	435	415	432	410	207	204	76	65	60	54	53	40	29	26
教育、学習支援業	711	736	8	4	529	544	82	95	46	50	22	22	10	9	9	10	5	2
複合サービス業	308	380	3	1	195	245	46	60	23	25	19	19	9	13	5	11	8	6
サービス業（他に分類されないもの）	5,882	5,990	17	4	4,497	4,624	745	722	350	382	128	125	77	64	44	53	24	16

*「0人」は、当該事業所に所属する従業者が1人もおらず、他の会社など別経営の事業所から派遣されている人のみで事業活動が行われている事業所をいう。

第4表 事業所規模別，産業（大分類）別民営事業所の従業者数

(単位：人)

産業分類	総 数		1～4人		5～9人		10～19人		20～29人		30～49人		50～99人		100人以上	
	平成16年	平成13年	平成16年	平成13年	平成16年	平成13年	平成16年	平成13年	平成16年	平成13年	平成16年	平成13年	平成16年	平成13年	平成16年	平成13年
総 数	#####	#####	36,360	39,329	35,097	36,798	40,195	42,186	23,820	26,357	24,530	25,404	26,323	28,086	43,021	47,011
第1次産業	2,316	2,808	169	197	351	406	586	696	459	306	297	291	294	394	160	518
農 業	1,463	1,822	134	155	239	301	358	435	363	260	207	177	162	182	-	312
林 業	183	245	15	13	67	66	60	87	-	23	41	-	-	56	-	-
漁 業	670	741	20	29	45	39	168	174	96	23	49	114	132	156	160	206
第2次産業	69,132	78,799	4,975	5,328	8,283	9,038	11,967	13,316	6,833	9,106	7,786	8,875	8,873	10,007	20,415	23,129
鉱 業	224	254	22	23	34	66	124	50	44	48	-	67	-	-	-	-
建 設 業	25,185	29,512	3,238	3,437	5,360	5,728	7,752	8,281	3,282	4,966	2,799	3,887	2,118	2,095	636	1,118
製 造 業	43,723	49,033	1,715	1,868	2,889	3,244	4,091	4,985	3,507	4,092	4,987	4,921	6,755	7,912	19,779	22,011
第3次産業	#####	#####	31,216	33,804	26,463	27,354	27,642	28,174	16,528	16,945	16,447	16,238	17,156	17,685	22,446	23,364
電気・ガス・熱供給・水道業	743	812	5	7	-	-	46	29	-	-	110	157	472	402	110	217
情報通信業	2,809	2,762	243	276	317	319	340	367	300	167	156	271	262	342	1,191	1,020
運輸業	10,129	11,106	270	294	667	665	1,917	1,933	1,105	1,187	1,316	1,500	2,080	2,093	2,774	3,434
卸売・小売業	54,788	59,817	12,074	13,509	11,330	12,013	11,584	11,606	6,060	6,534	5,624	5,647	4,725	5,219	3,391	5,289
金融・保険業	6,798	7,232	620	556	923	1,051	1,750	1,739	993	1,431	1,088	883	751	808	673	764
不動産業	2,426	2,275	1,395	1,447	438	394	258	220	128	126	32	88	61	-	114	-
飲食店、宿泊業	20,770	21,737	5,903	6,454	4,267	4,577	3,438	3,548	2,149	2,046	2,187	2,451	1,343	1,049	1,483	1,612
医療、福祉	20,542	18,115	937	913	2,965	2,775	2,651	2,629	1,844	1,555	2,280	2,044	3,638	2,669	6,227	5,530
教育、学習支援業	4,147	3,964	872	893	515	610	617	658	518	490	380	349	586	740	659	224
複合サービス業	3,960	4,367	453	623	269	338	363	358	434	445	317	463	313	739	1,811	1,401
サービス業（他に分類されないもの）	30,786	31,377	8,444	8,832	4,772	4,612	4,678	5,087	2,997	2,964	2,957	2,385	2,925	3,624	4,013	3,873

第5表 市町村別民営事業所数及び従業者数

(単位：事業所，人，%)

市町村	事業所数				従業者数			
	平成16年	平成13年	平成13年～平成16年		平成16年	平成13年	平成13年～平成16年	
			増加数	増加率			増加数	増加率
県計	28,105	30,026	-1,921	-6.4	229,346	245,171	-15,825	-6.5
市計	19,633	20,738	-1,105	-5.3	170,879	181,385	-10,506	-5.8
郡計	8,472	9,288	-816	-8.8	58,467	63,786	-5,319	-8.3
鳥取市	7,940	8,367	-427	-5.1	73,507	75,357	-1,850	-2.5
米子市	7,169	7,466	-297	-4.0	60,958	67,669	-6,711	-9.9
倉吉市	2,942	3,170	-228	-7.2	22,728	23,893	-1,165	-4.9
境港市	1,582	1,735	-153	-8.8	13,686	14,466	-780	-5.4
岩美郡	808	915	-107	-11.7	5,539	5,844	-305	-5.2
国府町	226	257	-31	-12.1	1,314	1,501	-187	-12.5
岩美町	449	516	-67	-13.0	3,266	3,440	-174	-5.1
福部村	133	142	-9	-6.3	959	903	56	6.2
八頭郡	1,664	1,857	-193	-10.4	10,159	11,276	-1,117	-9.9
郡家町	294	335	-41	-12.2	1,890	2,153	-263	-12.2
船岡町	129	145	-16	-11.0	758	882	-124	-14.1
河原町	250	255	-5	-2.0	1,566	1,581	-15	-0.9
八東町	150	164	-14	-8.5	856	972	-116	-11.9
若桜町	214	239	-25	-10.5	1,041	1,177	-136	-11.6
用瀬町	170	195	-25	-12.8	1,017	1,051	-34	-3.2
佐治村	89	95	-6	-6.3	435	510	-75	-14.7
智頭町	368	429	-61	-14.2	2,596	2,950	-354	-12.0
気高郡	857	938	-81	-8.6	5,087	5,561	-474	-8.5
気高町	426	458	-32	-7.0	2,457	2,662	-205	-7.7
鹿野町	145	162	-17	-10.5	830	1,008	-178	-17.7
青谷町	286	318	-32	-10.1	1,800	1,891	-91	-4.8
東伯郡	2,561	2,824	-263	-9.3	18,769	20,874	-2,105	-10.1
羽合町	353	347	6	1.7	2,345	2,410	-65	-2.7
泊村	95	113	-18	-15.9	416	606	-190	-31.4
東郷町	213	235	-22	-9.4	1,250	1,355	-105	-7.7
三朝町	305	323	-18	-5.6	2,539	2,693	-154	-5.7
関金町	144	155	-11	-7.1	799	863	-64	-7.4
北条町	276	304	-28	-9.2	2,070	2,244	-174	-7.8
大栄町	360	374	-14	-3.7	2,308	2,720	-412	-15.1
東伯町	486	607	-121	-19.9	4,964	5,481	-517	-9.4
赤碕町	329	366	-37	-10.1	2,078	2,502	-424	-16.9
西伯郡	1,697	1,805	-108	-6.0	13,527	14,394	-867	-6.0
西伯町	213	232	-19	-8.2	1,706	1,909	-203	-10.6
会見町	95	97	-2	-2.1	549	571	-22	-3.9
岸本町	202	205	-3	-1.5	1,767	1,866	-99	-5.3
日吉津村	194	202	-8	-4.0	2,164	2,135	29	1.4
淀江町	378	393	-15	-3.8	2,932	3,271	-339	-10.4
大山町	223	239	-16	-6.7	1,676	1,533	143	9.3
名和町	249	280	-31	-11.1	1,901	2,104	-203	-9.6
中山町	143	157	-14	-8.9	832	1,005	-173	-17.2
日野郡	885	949	-64	-6.7	5,386	5,837	-451	-7.7
日南町	303	328	-25	-7.6	1,614	1,745	-131	-7.5
日野町	248	264	-16	-6.1	1,243	1,457	-214	-14.7
江府町	138	148	-10	-6.8	956	1,022	-66	-6.5
溝口町	196	209	-13	-6.2	1,573	1,613	-40	-2.5

第6表 市町村別，産業（大分類）別民営事業所数

(単位：事業所)

市町村	総数	第1次産業				第2次産業				第3次産業											
		総数	農業	林業	漁業	総数	鉱業	建設業	製造業	総数	電気・ガス・熱供給・水道業	情報通信業	運輸業	卸売・小売業	金融・保険業	不動産業	飲食店、宿泊業	医療、福祉	教育、学習支援業	複合サービス業	サービス業 (他に分類されないもの)
県計	28,105	191	135	21	35	5,005	24	3,072	1,909	22,909	16	205	491	8,546	610	1,024	3,823	1,293	711	308	5,882
市計	19,633	57	32	9	16	2,894	5	1,770	1,119	16,682	10	183	299	6,041	475	843	2,979	971	502	157	4,222
郡計	8,472	134	103	12	19	2,111	19	1,302	790	6,227	6	22	192	2,505	135	181	844	322	209	151	1,660
鳥取市	7,940	17	12	5	-	1,164	2	684	478	6,759	4	84	101	2,348	204	486	1,124	349	194	75	1,790
米子市	7,169	11	7	2	2	1,038	1	697	340	6,120	3	71	107	2,167	176	237	1,202	387	196	54	1,520
倉吉市	2,942	11	9	2	-	426	2	267	157	2,505	3	17	27	949	68	101	469	158	69	12	632
境港市	1,582	18	4	-	14	266	-	122	144	1,298	-	11	64	577	27	19	184	77	43	16	280
岩美郡	808	26	14	-	12	187	-	105	82	595	1	1	27	235	6	24	101	23	16	16	145
国府町	226	3	3	-	-	65	-	45	20	158	1	1	7	50	1	22	11	9	7	6	43
岩美町	449	18	6	-	12	95	-	44	51	336	-	-	16	149	5	1	62	11	8	8	76
福部村	133	5	5	-	-	27	-	16	11	101	-	-	4	36	-	1	28	3	1	2	26
八頭郡	1,664	21	15	3	3	469	3	249	217	1,174	2	2	38	501	25	20	113	64	44	48	317
郡家町	294	3	2	-	1	70	-	39	31	221	-	1	6	101	4	3	20	13	6	12	55
船岡町	129	4	4	-	-	55	-	40	15	70	-	-	-	28	1	-	4	4	6	3	24
河原町	250	2	1	-	1	70	1	38	31	178	-	1	7	64	2	4	17	13	8	9	53
八東町	150	4	3	1	-	40	-	26	14	106	-	-	4	49	3	1	8	5	2	6	28
若瀬町	214	1	-	1	-	46	-	20	26	167	-	-	7	71	4	4	24	8	7	3	39
用治村	170	1	1	-	-	35	1	13	21	134	1	-	2	59	3	4	10	7	7	7	34
智頭町	89	4	4	-	-	34	-	12	22	51	-	-	2	24	1	1	5	3	-	2	13
智頭町	368	2	-	1	1	119	1	61	57	247	1	-	10	105	7	3	25	11	8	6	71
気高郡	857	3	3	-	-	236	2	136	98	618	-	1	13	276	12	20	62	33	27	18	156
気高町	426	2	2	-	-	110	-	73	37	314	-	-	6	136	6	18	33	15	16	10	74
鹿野町	145	-	-	-	-	35	-	24	11	110	-	-	3	44	2	1	11	5	6	4	34
青谷町	286	1	1	-	-	91	2	39	50	194	-	1	4	96	4	1	18	13	5	4	48
東伯郡	2,561	27	21	4	2	598	4	375	219	1,936	3	12	53	751	53	77	285	100	64	25	513
羽合町	353	5	4	-	1	72	-	45	27	276	2	2	3	105	6	19	39	19	11	2	68
泊村	95	2	1	-	1	29	1	15	13	64	-	-	3	34	2	-	4	2	3	1	15
東郷町	213	3	3	-	-	52	-	36	16	158	-	-	4	62	6	2	27	11	1	1	44
三朝町	305	2	2	-	-	52	1	29	22	251	-	-	4	73	4	21	73	9	3	4	60
関金町	144	5	2	3	-	25	-	17	8	114	-	1	2	41	3	-	27	7	4	1	28
北条町	276	4	3	1	-	79	-	53	26	193	-	3	8	85	3	1	13	8	9	2	61
大栄町	360	3	3	-	-	92	1	56	35	265	-	1	10	110	11	5	19	18	17	2	72
東伯町	486	2	2	-	-	113	1	70	42	371	1	5	6	140	8	28	54	14	11	9	95
赤碓町	329	1	1	-	-	84	-	54	30	244	-	-	13	101	10	1	29	12	5	3	70
西伯郡	1,697	39	36	1	2	409	3	285	121	1,249	-	5	33	481	24	27	200	74	44	25	336
西伯町	213	2	2	-	-	56	1	41	14	155	-	-	4	65	3	3	15	8	7	3	47
会見町	95	1	1	-	-	28	-	19	9	66	-	-	4	22	1	-	5	4	2	1	27
岸本町	202	7	7	-	-	44	-	30	14	151	-	1	2	47	3	3	42	10	3	2	38
日吉津村	194	1	-	-	1	43	-	32	11	150	-	3	3	70	1	6	19	7	5	4	32
淀江町	378	5	5	-	-	93	1	64	28	280	-	1	7	115	5	9	28	17	20	2	76
山和町	223	3	3	-	-	45	-	26	19	175	-	-	4	49	4	1	63	6	1	4	43
中山町	249	17	16	1	-	58	-	43	15	174	-	-	6	74	5	5	18	15	3	4	44
中町	143	3	2	-	1	42	1	30	11	98	-	-	3	39	2	-	10	7	3	5	29
日野郡	885	18	14	4	-	212	7	152	53	655	-	1	28	261	15	13	83	28	14	19	193
日南町	303	12	10	2	-	74	1	57	16	217	-	-	8	94	3	-	25	5	2	7	73
日野町	248	3	1	2	-	59	3	36	20	186	-	1	6	73	6	5	26	8	4	4	53
江府町	138	1	1	-	-	38	1	29	8	99	-	-	9	44	2	1	7	3	-	5	28
溝口町	196	2	2	-	-	41	2	30	9	153	-	-	5	50	4	7	25	12	8	3	39

第7表 市町村別，産業（大分類）別民営事業所の従業者数

(単位：人)

市町村	総数	第1次産業				第2次産業				第3次産業											
		総数	農業	林業	漁業	総数	鉱業	建設業	製造業	総数	電気・ガス・熱供給・水道業	情報通信業	運輸業	卸売・小売業	金融・保険業	不動産業	飲食店、宿泊業	医療、福祉	教育、学習支援業	複合サービス業	サービス業 (他に分類されないもの)
県計	229,346	2,316	1,463	183	670	69,132	224	25,185	43,723	157,898	743	2,809	10,129	54,788	6,798	2,426	20,770	20,542	4,147	3,960	30,786
市計	170,879	981	403	98	480	46,270	33	16,132	30,105	123,628	664	2,713	8,198	42,330	5,916	2,117	15,756	15,345	3,636	1,665	25,288
郡計	58,467	1,335	1,060	85	190	22,862	191	9,053	13,618	34,270	79	96	1,931	12,458	882	309	5,014	5,197	511	2,295	5,498
鳥取市	73,507	253	186	67	-	21,631	5	6,456	15,170	51,623	282	1,656	2,681	17,140	3,108	1,115	6,550	5,122	1,623	728	11,618
米子市	60,958	92	68	18	6	13,924	11	6,357	7,556	46,942	216	784	3,829	15,906	1,944	744	6,511	5,875	1,369	493	9,271
倉吉市	22,728	66	53	13	-	6,184	17	2,267	3,900	16,478	166	236	645	5,572	629	187	1,923	3,104	495	383	3,138
境港市	13,686	570	96	-	474	4,531	-	1,052	3,479	8,585	-	37	1,043	3,712	235	71	772	1,244	149	61	1,261
岩美郡	5,539	327	188	-	139	2,350	-	797	1,553	2,862	17	1	193	1,084	41	46	535	328	58	143	416
国府町	1,314	13	13	-	-	625	-	338	287	676	17	1	37	226	5	27	36	140	31	39	117
岩美町	3,266	263	124	-	139	1,554	-	355	1,199	1,449	-	-	118	562	36	11	307	167	26	45	177
福部村	959	51	51	-	-	171	-	104	67	737	-	-	38	296	-	8	192	21	1	59	122
八頭郡	10,159	221	203	11	7	4,607	21	1,600	2,986	5,331	18	20	350	2,358	174	33	403	643	108	416	808
郡家町	1,890	27	24	-	3	721	-	358	363	1,142	-	18	55	525	57	5	44	125	20	110	183
船岡町	758	81	81	-	-	401	-	204	197	276	-	-	-	146	2	-	11	39	6	23	49
河原町	1,566	5	3	-	2	677	7	275	395	884	-	2	67	414	14	11	76	140	13	39	108
八東町	856	48	43	5	-	378	-	122	256	430	-	-	34	196	9	1	30	62	6	34	58
若桜町	1,041	1	-	1	-	424	-	118	306	616	-	-	29	228	20	5	98	119	23	20	74
用瀬町	1,017	4	4	-	-	451	6	87	358	562	16	-	20	270	14	5	20	70	16	60	71
佐治村	435	48	48	-	-	176	-	24	152	211	-	-	26	77	1	1	27	43	-	18	18
智頭町	2,596	7	-	5	2	1,379	8	412	959	1,210	2	-	119	502	57	5	97	45	24	112	247
気高郡	5,087	37	37	-	-	2,366	18	852	1,496	2,684	-	1	117	1,066	80	25	265	533	75	91	431
気高町	2,457	14	14	-	-	1,100	-	503	597	1,343	-	-	63	574	29	23	163	144	60	45	242
鹿野町	830	-	-	-	-	279	-	176	103	551	-	-	24	141	10	1	46	244	7	9	69
青谷町	1,800	23	23	-	-	987	18	173	796	790	-	1	30	351	41	1	56	145	8	37	120
東伯郡	18,769	276	223	38	15	6,507	22	2,699	3,786	11,986	44	57	677	3,593	383	120	2,181	1,778	158	1,117	1,878
羽合村	2,345	35	34	-	1	503	-	202	301	1,807	43	4	118	577	38	28	458	190	15	18	318
泊村	416	16	2	-	14	173	2	91	80	227	-	-	20	83	10	-	25	45	4	6	34
東郷町	1,250	95	95	-	-	486	-	159	327	669	-	-	15	216	44	2	127	97	1	27	140
三朝町	2,539	12	12	-	-	431	4	184	243	2,096	-	-	21	352	35	26	1,010	397	14	10	231
関金町	799	30	8	22	-	223	-	103	120	546	-	1	6	152	23	-	105	199	7	3	50
北条町	2,070	38	22	16	-	905	-	385	520	1,127	-	17	141	445	28	2	27	144	8	22	293
大栄町	2,308	37	37	-	-	917	3	420	494	1,354	-	1	115	524	87	14	71	245	71	36	190
東伯町	4,964	11	11	-	-	1,969	13	588	1,368	2,984	1	34	61	829	49	47	294	273	20	961	415
赤碕町	2,078	2	2	-	-	900	-	567	333	1,176	-	-	180	415	69	1	64	188	18	34	207
西伯郡	13,527	311	275	7	29	4,796	38	1,863	2,895	8,420	-	17	373	3,372	115	56	1,269	1,428	79	289	1,422
西伯町	1,706	5	5	-	-	902	4	262	636	799	-	-	47	294	16	20	85	141	13	69	114
会見町	549	2	2	-	-	236	-	89	147	311	-	-	16	95	3	-	41	21	3	14	118
岸本町	1,767	61	61	-	-	477	-	227	250	1,229	-	8	17	268	15	7	274	287	5	22	326
日吉津村	2,164	26	-	-	26	403	-	249	154	1,735	-	8	89	984	4	6	269	116	10	28	221
淀江町	2,932	19	19	-	-	1,013	12	412	589	1,900	-	1	85	853	31	11	219	324	31	25	320
大山町	1,676	27	27	-	-	677	-	246	431	972	-	-	37	316	18	6	280	130	8	64	113
名和町	1,901	142	135	7	-	737	-	256	481	1,022	-	-	69	360	20	6	67	308	6	38	148
中山町	832	29	26	-	3	351	22	122	207	452	-	-	13	202	8	-	34	101	3	29	62
日野郡	5,386	163	134	29	-	2,236	92	1,242	902	2,987	-	-	221	985	89	29	361	487	33	239	543
日南町	1,614	137	120	17	-	618	18	495	105	859	-	-	66	283	14	-	140	71	7	89	189
日野町	1,243	16	4	12	-	487	29	274	184	740	-	-	29	293	33	9	79	88	6	85	118
江府町	956	4	4	-	-	409	22	274	113	543	-	-	100	176	26	1	62	90	-	21	67
溝口町	1,573	6	6	-	-	722	23	199	500	845	-	-	26	233	16	19	80	238	20	44	169

第8表 市町村別，事業所規模別民営事業所数及び従業者数

(単位：事業所，人)

市町村	総数		0人	1～4人		5～9人		10～19人		20～29人		30～49人		50～99人		100人以上	
	事業所数	従業者数	事業所数	事業所数	従業者数	事業所数	従業者数	事業所数	従業者数	事業所数	従業者数	事業所数	従業者数	事業所数	従業者数	事業所数	従業者数
県計	28,105	229,346	57	17,400	36,360	5,377	35,097	3,003	40,195	1,007	23,820	659	24,530	389	26,323	213	43,021
市計	19,633	170,879	38	11,768	25,060	3,936	25,693	2,206	29,515	767	18,187	458	17,115	286	19,262	174	36,047
郡計	8,472	58,467	19	5,632	11,300	1,441	9,404	797	10,680	240	5,633	201	7,415	103	7,061	39	6,974
鳥取市	7,940	73,507	22	4,774	10,102	1,528	9,960	888	11,763	333	7,901	196	7,318	117	7,768	82	18,695
米子市	7,169	60,958	11	4,224	9,162	1,502	9,790	829	11,113	270	6,449	177	6,628	99	6,725	57	11,091
倉吉市	2,942	22,728	5	1,839	3,788	596	3,902	299	4,027	91	2,127	52	1,929	36	2,555	24	4,400
境港市	1,582	13,686	-	931	2,008	310	2,041	190	2,612	73	1,710	33	1,240	34	2,214	11	1,861
岩美郡	808	5,539	1	529	1,069	138	896	85	1,138	24	561	19	731	10	699	2	445
岩美町	226	1,314	-	153	287	36	238	23	304	7	161	5	175	2	149	-	-
福部村	133	959	-	70	148	34	222	22	297	2	44	3	127	2	121	-	-
八頭郡	1,664	10,159	2	1,135	2,260	274	1,828	158	2,121	38	913	37	1,385	16	1,022	4	630
郡家町	294	1,890	1	188	397	51	354	34	435	11	270	5	196	4	238	-	-
船岡町	129	758	-	82	154	27	173	13	167	2	52	5	212	-	-	-	-
河原町	250	1,566	-	168	325	45	310	21	303	9	208	5	195	1	65	1	160
八束町	150	856	-	100	200	28	179	14	182	1	20	5	172	2	103	-	-
若桜町	214	1,041	-	168	334	23	150	13	179	3	73	5	183	2	122	-	-
用瀬町	170	1,017	-	120	241	25	162	18	263	3	81	2	67	1	75	1	128
佐治村	89	435	-	65	115	11	72	9	130	2	52	2	66	-	-	-	-
智頭町	368	2,596	1	244	494	64	428	36	462	7	157	8	294	6	419	2	342
気高郡	857	5,087	-	607	1,234	135	893	70	905	18	418	14	525	10	713	3	399
気高町	426	2,457	-	293	609	75	499	38	501	7	162	8	285	4	280	1	121
鹿野町	145	830	-	109	216	16	106	14	174	2	49	2	74	1	60	1	151
青谷町	286	1,800	-	205	409	44	288	18	230	9	207	4	166	5	373	1	127
東伯郡	2,561	18,769	7	1,692	3,394	451	2,949	231	3,067	74	1,747	55	2,006	35	2,454	16	3,152
羽合町	353	2,345	1	232	450	69	471	24	339	12	272	9	312	5	348	1	153
泊村	95	416	-	68	141	17	111	8	104	1	22	1	38	-	-	-	-
東郷町	213	1,250	-	149	286	33	200	20	253	6	146	3	109	1	50	1	206
三朝町	305	2,539	1	211	413	40	264	26	363	8	179	10	377	5	363	4	580
関金町	144	799	-	102	204	26	161	9	110	2	54	3	115	1	50	1	105
北条町	276	2,070	2	154	311	58	376	40	549	13	297	3	99	5	315	1	123
大栄町	360	2,308	1	238	490	66	414	30	407	9	206	11	421	5	370	-	-
東伯町	486	4,964	-	315	641	90	615	44	556	13	322	9	329	7	516	8	1,985
赤碕町	329	2,078	2	223	458	52	337	30	386	10	249	6	206	6	442	-	-
西伯郡	1,697	13,527	4	1,073	2,174	291	1,875	173	2,341	67	1,569	54	1,981	23	1,573	12	2,014
西伯町	213	1,706	1	147	266	31	206	18	252	4	100	6	219	3	207	3	456
会見町	95	549	-	69	138	14	87	4	52	5	115	1	30	2	127	-	-
岸本町	202	1,767	-	123	259	36	235	25	339	5	114	8	304	3	219	2	297
日吉津村	194	2,164	-	88	194	48	313	34	457	12	277	9	314	1	52	2	557
淀江町	378	2,932	2	230	451	75	480	39	531	16	378	7	243	6	424	3	425
大山町	223	1,676	-	149	331	38	242	13	164	10	244	8	297	4	276	1	122
名和町	249	1,901	1	161	316	36	223	28	395	9	207	9	335	4	268	1	157
中山町	143	832	-	106	219	13	89	12	151	6	134	6	239	-	-	-	-
日野郡	885	5,386	5	596	1,169	152	963	80	1,108	19	425	22	787	9	600	2	334
日南町	303	1,614	1	213	404	47	295	29	404	3	68	7	238	3	205	-	-
日野町	248	1,243	2	173	353	45	292	15	198	8	185	3	95	2	120	-	-
江府町	138	956	-	87	175	22	133	16	228	6	129	6	227	1	64	-	-
溝口町	196	1,573	2	123	237	38	243	20	278	2	43	6	227	3	211	2	334

*「0人」は、当該事業所に所属する従業者が1人もおらず、他の会社など別経営の事業所から派遣されている人のみで事業活動が行われている事業所をいう。