

3・10 平成30年度全国体力・運動能力、運動習慣等調査結果

1 調査対象

小学校第5学年、特別支援学校小学部第5学年、義務教育学校前期課程第5学年、中学校第2学年、特別支援学校中学部第2学年、義務教育学校後期課程第2学年の全児童生徒

※県内公立小学校125校・中学校58校（義務教育学校等含）、特別支援学校小学部3校、中学部7校が参加（特別支援学校は児童生徒の実態により、調査実施の可否を学校が判断）

※集計数：9,306名（小5男2,469名、小5女2,375名、中2男2,200名、中2女2,262名）

2 調査項目

（1）児童生徒に対する調査

〈実技に関する調査〉

①握力 ②上体起こし ③長座体前屈 ④反復横とび ⑤20mシャトルラン
⑥50m走 ⑦立ち幅とび ⑧ソフトボール投げ（小）、ハンドボール投げ（中）

〈質問紙調査〉 運動習慣、生活習慣等に関する調査

（2）学校に対する質問紙調査

子どもの体力向上に係る取組、体育学習等に関する質問紙調査

3 調査期間 平成30年4月から7月まで

4 調査結果の概要

（1）児童生徒に対する調査

〈実技に関する調査〉

～種目別～

- ・反復横とび、20mシャトルラン、立ち幅とびの県平均値は、全ての調査対象で全国平均値と同等、または上回った。
- ・50m走の県平均値は、小5女子、中2男女で全国平均値を上回った。
- ・長座体前屈は、全ての調査対象で全国平均値を下回った。

～体力合計点～

- ・全ての調査対象で全国平均値を上回った。

～総合判定～

- ・全ての調査対象で総合判定A・Bの割合が全国の割合より高く、総合判定D・Eの割合が全国の割合より低い。

〈質問紙調査〉

- ・男子の約9割、女子の約8割が運動（体を動かす遊びを含む）やスポーツをすることに対して肯定的にとらえている。
- ・体育、保健体育の授業以外の1週間の総運動時間は小・中学校とも全国より短い傾向にある。曜日で見ると、小・中学校の土曜日・日曜日、中学校の水曜日の運動時間が比較的短い。

- ・中学校の運動部活動の所属率が全国平均値より高い。
- ・小・中学校とも体育、保健体育の授業の始めに目標（目当て、ねらい）が示される割合は全国に比べて高いが、学んだことを振り返る活動を行っている割合は低い。
- ・中学校の保健体育の授業で話し合う活動を行っている割合が全国に比べて高い。
- ・小・中学校ともオリンピック・パラリンピックの試合を見たいと思っている割合が高い。
- ・全国的に中学校では、1週間の総運動時間の度数分布の山が2つになる運動時間の二極化傾向が見られる。

（2）学校に対する質問紙調査

- ・多くの小学校で授業以外の体力向上の取組としてランニングを実施している。
- ・小・中学校ともオリンピック・パラリンピック教育に係る取組実施の割合は、全国と比較して低い。
- ・小学校では近隣の小学校と児童の運動やスポーツに関する連携を実施している割合が、全国と比較して高い。
- ・児童生徒の家庭への体力向上に係る説明・呼びかけの割合が低い。
- ・小・中学校とも「結果資料CD」「学校用確認シート」等報告結果を活用している割合は、全国と比較して低い。

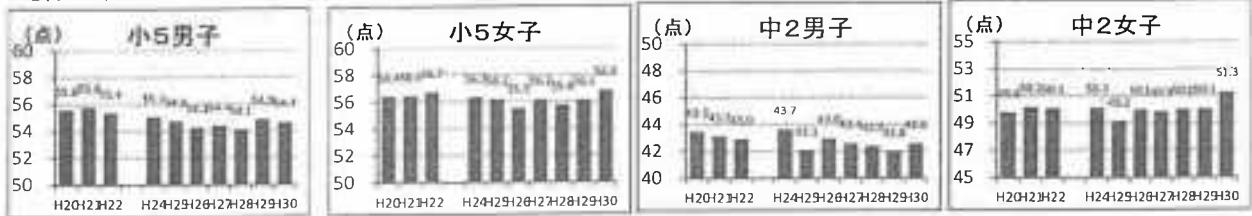
平成30年度全国体力・運動能力・運動習慣等調査(実技に関する集計結果・全国との比較)

種目	小5男子					小5女子					中2男子					中2女子										
	標本数	平均値	標準偏差	T得点	差	標本数	平均値	標準偏差	T得点	差	標本数	平均値	標準偏差	T得点	差	標本数	平均値	標準偏差	T得点	差	標本数	平均値	標準偏差	T得点	差	
握力 (kg)																										
全国	529,812	16.54	3.81	50.0	▼	507,468	16.15	3.80	50.0	▼	470,123	28.84	7.18	50.0	○	451,610	23.87	4.64	50.0	▼	2,243	23.81	4.41	49.9	▼	
鳥取県	2,449	16.39	3.64	49.6		2,352	16.07	3.67	49.8		2,182	28.92	6.99	50.1												
上体起こし (回)																										
全国	527,973	19.95	5.98	50.0	▼	506,136	18.96	5.38	50.0	○	467,921	27.36	6.16	50.0	▼	449,688	23.87	5.84	50.0	▼	2,231	23.17	5.68	48.8	▼	
鳥取県	2,437	19.70	5.66	49.6		2,350	19.13	5.11	50.3		2,157	26.48	6.17	48.6												
長座体前屈 (cm)																										
全国	528,202	33.31	8.18	50.0	▼	506,188	37.62	8.37	50.0	▼	467,766	43.44	10.62	50.0	▼	450,267	46.22	9.92	50.0	▼	2,236	44.75	9.60	48.5	▼	
鳥取県	2,428	31.84	7.39	48.2		2,341	35.82	7.58	47.9		2,169	42.22	10.33	48.9												
反復横跳び (回)																										
全国	526,524	42.10	8.02	50.0	○	504,810	40.32	7.22	50.0	○	464,941	52.24	8.07	50.0		447,430	47.37	6.76	50.0		2,218	47.72	6.28	50.5	○	
鳥取県	2,435	43.06	7.09	51.2		2,344	41.95	6.21	52.3		2,146	52.27	8.10	50.0												
シャトルラン (回)																										
全国	522,830	52.15	21.27	50.0	○	501,689	41.88	16.71	50.0	○	310,163	86.06	24.62	50.0	○	296,546	59.87	20.33	50.0	○	2,139	63.91	19.05	52.0	○	
鳥取県	2,425	58.99	21.89	53.2		2,327	49.51	17.37	54.6		2,113	89.07	23.96	51.2												
50m走 (秒)																										
全国	524,729	9.37	0.98	50.0	▼	502,723	9.60	0.84	50.0	○	461,310	7.99	0.86	50.0	○	442,528	8.78	0.79	50.0	○	2,152	8.64	0.74	51.7	○	
鳥取県	2,426	9.40	0.96	49.7		2,329	9.60	0.79	50.1		2,122	7.85	0.81	51.6												
立ち幅跳び (cm)																										
全国	526,152	152.24	21.93	50.0	○	504,437	145.94	20.72	50.0	○	464,258	195.62	28.09	50.0	○	446,446	170.26	24.41	50.0	○	2,219	170.96	23.45	50.3	○	
鳥取県	2,432	154.06	20.70	50.8		2,339	147.02	19.43	50.5		2,148	197.91	27.07	50.8												
ホーレ投げ (m)																										
全国	526,257	22.15	8.19	50.0	○	504,481	13.77	4.84	50.0	○	464,200	20.55	5.71	50.0	▼	446,992	12.98	4.17	50.0	▼	2,214	12.91	4.13	49.8	▼	
鳥取県	2,425	22.74	8.24	50.7		2,342	13.88	5.04	50.2		2,139	20.17	5.43	49.3												
合計得点 (点)																										
全国	501,870	54.21	9.15	50.0	○	483,717	55.90	8.66	50.0	○	434,083	42.32	10.18	50.0	○	419,330	50.61	10.98	50.0	○	2,035	51.28	10.25	50.6	○	
鳥取県	2,339	54.66	8.70	50.5		2,261	56.84	8.06	51.1		2,007	42.59	10.21	50.3												
総合判定 (%)	A	B	C	D	E	A	B	C	D	E	A	B	C	D	E	A	B	C	D	E	A	B	C	D	E	
全国	12.9%	25.4%	32.9%	19.9%	8.9%	16.7%	27.7%	33.1%	17.1%	5.4%	8.4%	26.6%	37.3%	21.3%	6.5%	32.6%	32.5%	24.1%	9.1%	1.7%	33.5%	34.3%	24.1%	7.1%	0.9%	
鳥取県	12.7%	27.7%	32.7%	19.2%	7.7%	17.7%	30.1%	34.5%	14.5%	3.3%	8.7%	26.9%	37.7%	20.5%	6.1%	33.5%	34.3%	24.1%	7.1%	0.9%	33.5%	34.3%	24.1%	7.1%	0.9%	

※「標準偏差」…調査結果の個人差の大きさを示す。平均値±標準偏差の範囲内に全体の68%が入る。
 ※「T得点」…全国平均値に対する相対的な位置を示し、単位や標準偏差が異なる調査結果を比較する。「T得点=50+10×(県平均値-全国平均値)/全国平均値の標準偏差」
 ○県平均値が全国平均値を上回る ▼県平均値が全国平均値を下回る

H30全国体力・運動能力、運動習慣等調査(実技種目平均値経年比較)

【体力合計点】



【各種目の状況】

※最高値を灰色、最低値は黒で網掛けしている。

小5男子	握力 (kg)	上体起こし (回)	長座体前屈 (cm)	反復横とび (点)	20m シャトルラン (回)	50m走 (秒)	立ち幅とび (cm)	ソフトボール 投げ (m)	体力合計点 (点)
平成30年度	16.39	19.70	31.84	43.06	58.99	9.40	154.06	22.74	54.66
平成29年度	16.51	20.02	31.59	42.98	59.40	9.37	153.82	22.88	54.90
平成28年度	16.19	19.21	31.31	42.50	59.34	9.43	153.38	22.59	54.13
平成27年度	16.63	19.43	31.75	42.47	59.93	9.43	151.91	23.02	54.41
平成26年度	16.49	19.38	31.18	42.65	59.50	9.40	153.21	22.60	54.29
平成25年度	16.75	19.61	31.42	42.68	59.69	9.39	152.89	23.91	54.77
平成24年度	16.67	19.56	31.42	42.97	58.35	9.37	155.14	24.54	55.08
平成22年度	16.83	19.57	31.83	43.10	60.15	9.44	154.74	25.58	55.39
平成21年度	16.81	19.69	31.66	43.04	61.16	9.37	155.74	26.13	55.84
平成20年度	16.99	19.39	31.58	43.07	60.71	9.41	155.08	26.49	55.60

小5女子	握力 (kg)	上体起こし (回)	長座体前屈 (cm)	反復横とび (点)	20m シャトルラン (回)	50m走 (秒)	立ち幅とび (cm)	ソフトボール 投げ (m)	体力合計点 (点)
平成30年度	16.07	19.13	35.82	41.95	49.51	9.60	147.02	13.88	56.84
平成29年度	16.06	18.81	35.48	41.05	48.27	9.65	145.81	13.75	56.13
平成28年度	15.84	18.25	35.35	40.97	48.37	9.68	146.56	13.70	55.77
平成27年度	16.17	18.69	35.55	40.71	49.44	9.64	145.08	13.90	56.18
平成26年度	15.86	18.41	35.31	40.66	48.35	9.70	145.13	13.81	55.54
平成25年度	16.11	18.43	35.74	41.06	48.90	9.63	146.03	13.99	56.20
平成24年度	16.08	18.20	35.17	41.38	48.40	9.62	147.32	14.31	56.33
平成22年度	16.40	18.52	35.79	41.26	50.09	9.67	147.38	14.66	56.74
平成21年度	16.27	18.40	35.52	41.31	49.76	9.63	146.47	14.63	56.48
平成20年度	16.28	18.25	35.08	41.23	49.70	9.67	146.73	14.92	56.44

中2男子	握力 (kg)	上体起こし (回)	長座体前屈 (cm)	反復横とび (点)	20m シャトルラン (回)	50m走 (秒)	立ち幅とび (cm)	ハンドボール 投げ (m)	体力合計点 (点)
平成30年度	28.92	26.48	42.22	52.27	89.07	7.85	197.91	20.17	42.59
平成29年度	28.91	26.50	42.22	52.00	88.82	7.90	196.19	20.08	42.01
平成28年度	29.27	26.91	41.33	52.20	90.61	7.97	196.55	20.09	42.40
平成27年度	29.14	27.22	41.82	52.82	89.55	7.92	197.90	20.05	42.62
平成26年度	29.24	27.65	41.31	52.90	90.57	7.92	198.15	20.76	42.97
平成25年度	29.06	27.01	40.99	51.99	89.80	7.97	197.54	20.51	42.11
平成24年度	29.63	27.84	42.23	52.61	90.74	7.86	198.11	21.04	43.66
平成22年度	29.59	26.83	42.22	52.52	89.53	7.92	197.76	21.09	42.96
平成21年度	30.01	26.94	41.75	52.64	90.12	7.91	199.36	21.21	43.18
平成20年度	29.97	27.45	42.24	52.54	90.64	7.92	199.50	21.20	43.50

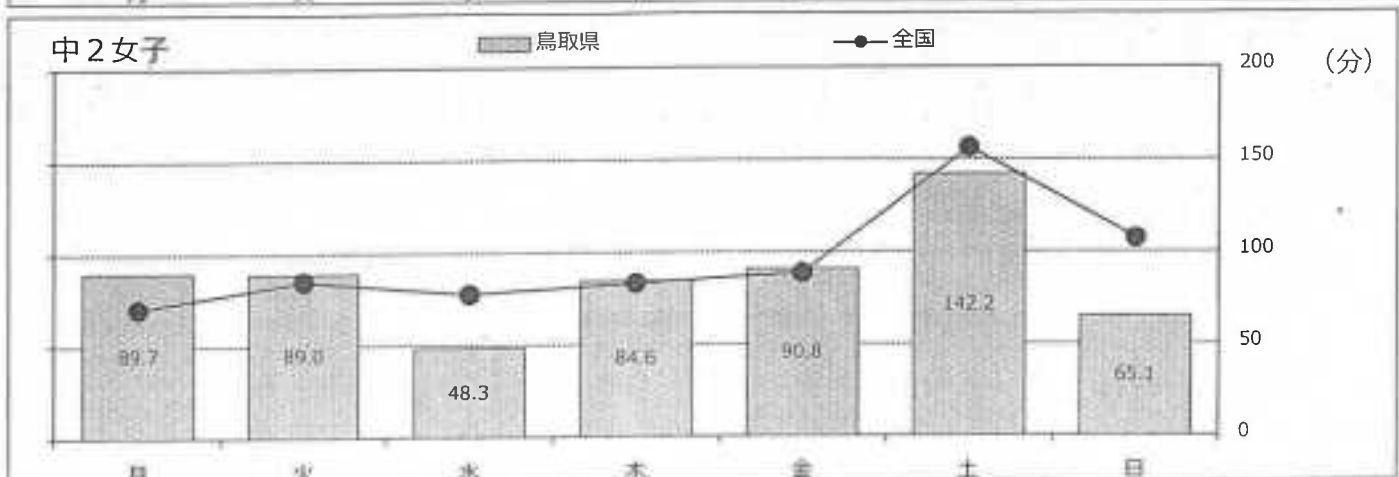
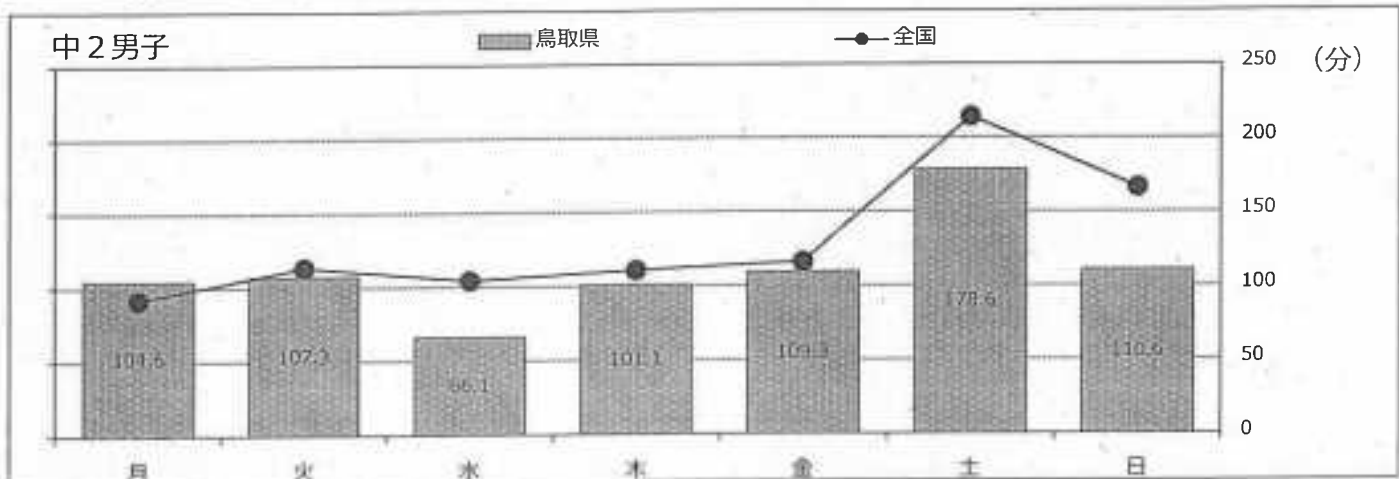
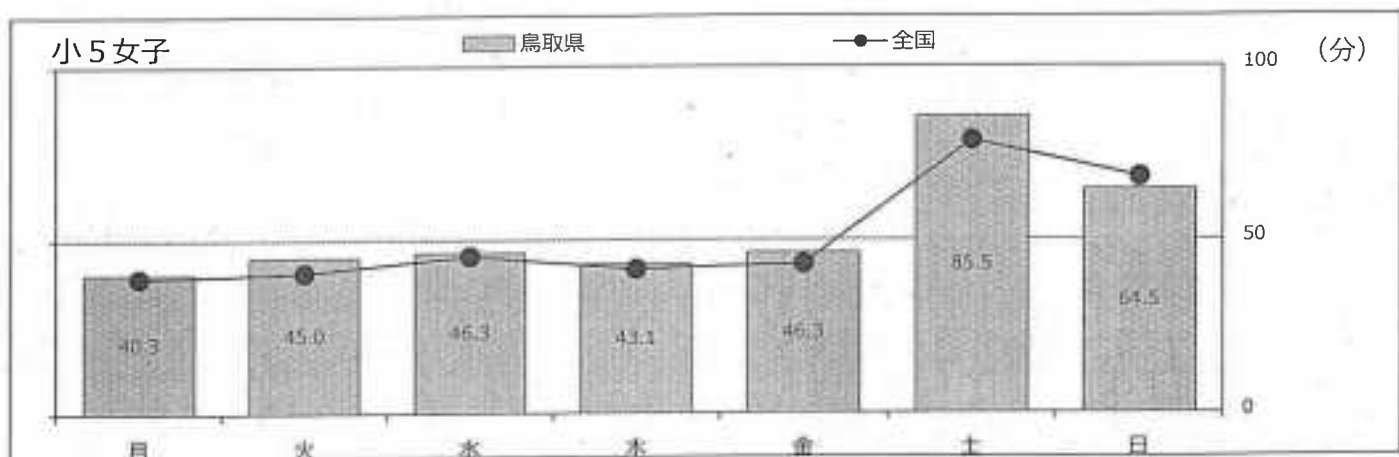
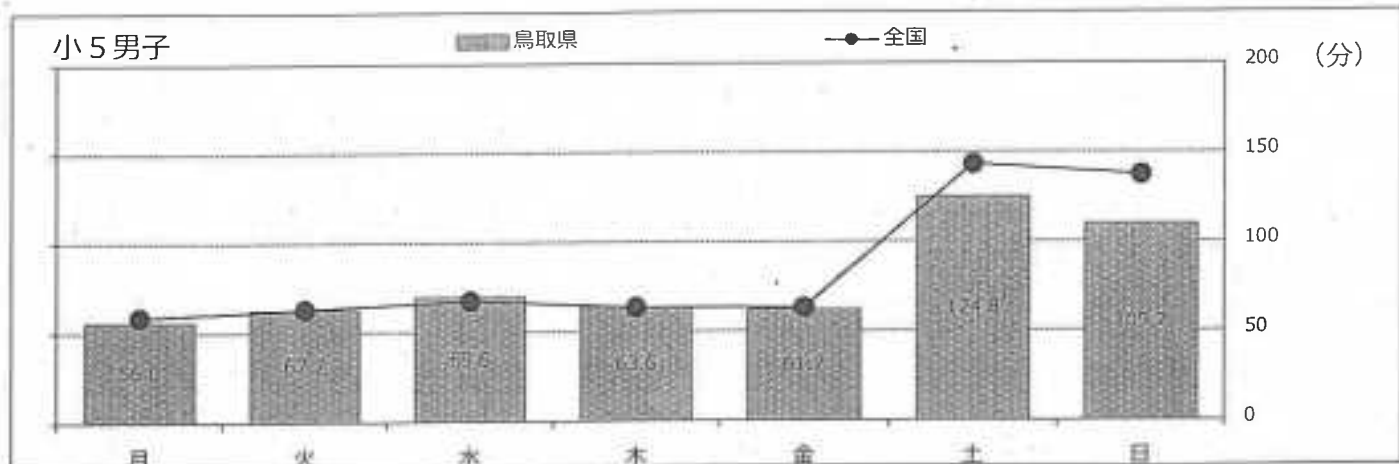
中2女子	握力 (kg)	上体起こし (回)	長座体前屈 (cm)	反復横とび (点)	20m シャトルラン (回)	50m走 (秒)	立ち幅とび (cm)	ハンドボール 投げ (m)	体力合計点 (点)
平成30年度	23.81	23.17	44.75	47.72	63.91	8.64	170.96	12.91	51.28
平成29年度	23.57	23.22	44.49	46.99	62.64	8.37	168.89	12.61	50.06
平成28年度	23.82	23.37	44.13	46.92	62.80	8.75	169.66	12.52	50.02
平成27年度	23.75	23.22	44.74	46.64	62.23	8.79	169.90	12.52	49.89
平成26年度	23.45	23.62	44.15	46.63	62.97	8.77	168.48	12.92	50.05
平成25年度	23.78	22.91	44.08	46.25	61.97	8.82	167.20	12.71	49.18
平成24年度	23.77	23.42	44.43	46.59	62.69	8.76	168.41	12.98	50.16
平成22年度	23.85	23.08	43.98	46.22	61.26	8.70	170.01	13.10	50.10
平成21年度	24.01	22.79	44.38	46.61	62.57	8.79	171.11	13.14	50.23
平成20年度	24.37	22.57	44.03	45.92	61.71	8.83	170.12	13.20	49.83

H30全国体力・運動能力・運動習慣等調査(児童・生徒質問紙調査)

	Q1.運動が好き				Q12.運動部やスポーツクラブの所属(複数回答可)				Q16.健康に運動は大切				Q17.健康に食事は大切								
	1.好き	2.やや好き	3.やや好き	4.きらい	1.運動部	2.地域スポーツクラブ	1.大切	2.やや大切	3.あまり大切ではない	4.大切ではない	1.大切	2.やや大切	3.あまり大切ではない	4.大切ではない							
小5 全国	530,641	72.9%	20.1%	4.7%	589.7	2.3%	528,441	28.8%	49.2%	31.6%	525,245	78.5%	17.6%	2.9%	91.5%	7.4%	0.9%	0.3%			
小5 鳥取県	2,428	72.2%	20.9%	4.9%	544.9	2.0%	2,422	27.2%	49.1%	29.6%	2,415	76.9%	19.1%	3.1%	91.4%	7.5%	0.9%	0.2%			
小5 全国	507,756	55.5%	30.9%	9.6%	354.4	3.9%	505,660	19.5%	31.9%	53.2%	505,574	73.8%	22.4%	3.1%	92.7%	6.6%	0.6%	0.1%			
小5 鳥取県	2,342	54.3%	32.6%	9.5%	369.4	3.6%	2,335	20.3%	38.6%	45.1%	2,336	74.0%	22.4%	3.2%	93.7%	6.0%	0.2%	0.1%			
		Q18.健康に睡眠は大切					Q19.体育の授業は楽しい					Q20.体育授業の目標が示されている					Q21.体育授業で振り返る活動を行っている				
		1.大切	2.やや大切	3.あまり大切ではない	4.大切ではない	1.楽しい	2.やや楽しい	3.あまり楽しくない	4.楽しくない	1.示されている	2.ときどき示されている	3.あまり示されていない	4.示されていない	1.行っている	2.ときどき行っている	3.あまり行っていない	4.行っていない				
小5 全国	523,775	84.1%	12.9%	2.3%	529,163	0.8%	73.6%	21.0%	3.8%	1.6%	526,275	50.6%	33.5%	10.7%	5.2%	525,366	33.2%	34.3%	19.7%	12.8%	
小5 鳥取県	2,409	84.1%	12.6%	2.5%	2,420	0.7%	70.3%	24.2%	4.0%	1.4%	2,418	50.7%	33.5%	10.4%	5.5%	2,412	25.7%	37.1%	22.0%	15.2%	
小5 全国	504,453	89.3%	9.4%	1.1%	506,878	0.2%	59.6%	31.1%	7.0%	2.2%	504,201	48.4%	35.5%	11.9%	4.2%	503,785	31.3%	36.8%	21.7%	10.3%	
小5 鳥取県	2,332	90.2%	8.9%	0.8%	2,338	0.1%	58.4%	32.8%	6.8%	1.9%	2,333	50.8%	33.5%	10.9%	4.8%	2,328	23.9%	39.6%	23.3%	13.2%	
		Q23.体育授業で話し合う活動を行っている					Q26.オリンピック・パラリンピックへの気持ち(複数回答可)					Q11.運動部やスポーツクラブ以外で運動をすること					Q14.健康に運動は大切				
		1.行っている	2.ときどき行っている	3.あまり行っていない	4.行っていない	1.運動に中心が高まっている	2.興味を持って自分で行っている	3.内容・歴史を知りたい	4.選手として出場してみたい	5.試合を見て自分で行ってみたい	6.大会が開催されている	7.分からない	8.その他	1.よくある	2.ときどきある	3.あまりない	4.全くない	1.大切	2.やや大切	3.あまり大切ではない	4.大切ではない
小5 全国	526,611	53.3%	33.5%	10.1%	3.1%	526,915	39.5%	32.5%	28.9%	32.0%	56.8%	19.7%	14.7%	10.3%	8.0%	9.5%	76.4%	19.5%	2.9%	1.2%	
小5 鳥取県	2,414	46.5%	37.2%	12.9%	3.4%	2,420	40.9%	31.5%	30.0%	32.0%	59.5%	23.4%	15.9%	8.0%	9.5%	7.4%	75.7%	20.3%	3.1%	0.9%	
小5 全国	504,717	49.3%	37.4%	11.0%	2.2%	505,433	31.3%	26.2%	30.0%	18.6%	55.3%	26.1%	17.2%	9.5%	9.5%	7.4%	70.3%	25.8%	3.1%	0.8%	
小5 鳥取県	2,330	43.0%	40.7%	13.5%	2.7%	2,337	33.8%	28.0%	33.7%	21.5%	62.3%	32.3%	15.1%	7.4%	7.4%	7.4%	71.4%	25.1%	2.7%	0.8%	
		Q15.健康に食事は大切					Q16.健康に睡眠は大切					Q17.健康に食事は大切					Q19.保健体育授業の目標が示されている				
		1.大切	2.やや大切	3.あまり大切ではない	4.大切ではない	1.大切	2.やや大切	3.あまり大切ではない	4.大切ではない	1.楽しい	2.やや楽しい	3.あまり楽しくない	4.楽しくない	1.示されている	2.ときどき示されている	3.あまり示されていない	4.示されていない				
中2 全国	472,870	63.5%	25.3%	7.3%	3.9%	470,231	77.4%	8.7%	18.1%	6.1%	917.1	470,336	32.4%	35.1%	20.3%	12.3%	468,188	76.4%	19.5%	2.9%	
中2 鳥取県	2,194	61.9%	28.1%	6.7%	3.2%	2,183	87.7%	8.0%	16.4%	2.6%	777.3	2,186	30.2%	34.8%	22.8%	12.2%	2,185	75.7%	20.3%	3.1%	
中2 全国	453,394	47.5%	31.4%	14.2%	6.9%	452,139	58.5%	31.8%	10.6%	7.3%	668.7	452,297	15.7%	35.7%	30.2%	18.4%	451,005	70.3%	25.8%	3.1%	
中2 鳥取県	2,253	44.8%	33.3%	15.5%	6.4%	2,247	71.7%	25.7%	9.6%	2.3%	609.7	2,253	13.5%	35.6%	32.7%	18.2%	2,251	71.4%	25.1%	2.7%	
		Q15.健康に食事は大切					Q16.健康に睡眠は大切					Q17.健康に食事は大切					Q19.保健体育授業の目標が示されている				
		1.大切	2.やや大切	3.あまり大切ではない	4.大切ではない	1.大切	2.やや大切	3.あまり大切ではない	4.大切ではない	1.楽しい	2.やや楽しい	3.あまり楽しくない	4.楽しくない	1.示されている	2.ときどき示されている	3.あまり示されていない	4.示されていない				
中2 全国	467,778	90.6%	8.2%	0.8%	0.3%	467,483	84.7%	12.5%	2.1%	0.7%	469,443	51.9%	37.4%	7.7%	3.1%	465,627	62.9%	27.0%	7.3%	2.9%	
中2 鳥取県	2,183	90.1%	9.1%	0.6%	0.1%	2,179	84.4%	13.4%	1.7%	0.6%	2,182	52.1%	37.4%	8.0%	2.6%	2,168	65.3%	25.9%	6.0%	2.9%	
中2 全国	450,661	88.4%	10.4%	1.0%	0.2%	450,489	87.5%	11.0%	1.2%	0.3%	451,677	40.8%	43.6%	12.1%	3.5%	448,926	61.0%	28.5%	8.2%	2.3%	
中2 鳥取県	2,244	88.2%	10.7%	0.8%	0.2%	2,244	86.8%	11.9%	1.1%	0.3%	2,248	40.4%	44.6%	11.9%	3.2%	2,239	64.5%	25.5%	7.9%	2.0%	
		Q20.保健体育授業で振り返る活動を行っている					Q22.保健体育授業で話し合う活動を行っている					Q11.運動部やスポーツクラブの所属(複数回答可)					Q14.健康に運動は大切				
		1.行っている	2.ときどき行っている	3.あまり行っていない	4.行っていない	1.運動に中心が高まっている	2.興味を持って自分で行っている	3.内容・歴史を知りたい	4.選手として出場してみたい	5.試合を見て自分で行ってみたい	6.大会が開催されている	7.分からない	8.その他	1.よくある	2.ときどきある	3.あまりない	4.全くない				
中2 全国	467,690	43.4%	31.3%	17.2%	8.2%	465,500	48.9%	35.6%	12.0%	3.5%	466,175	39.6%	17.3%	13.8%	14.9%	1	10.7%	18.5%	8.1%		
中2 鳥取県	2,170	36.5%	32.7%	20.2%	10.6%	2,172	52.3%	35.4%	10.6%	1.7%	2,175	39.9%	17.8%	12.6%	15.0%	0	10.3%	19.6%	8.0%		
中2 全国	450,209	45.1%	32.1%	16.8%	6.0%	448,590	47.6%	38.0%	12.1%	2.2%	449,622	32.8%	12.8%	14.7%	6.2%	1	17.7%	20.9%	7.4%		
中2 鳥取県	2,245	43.7%	31.5%	17.2%	7.7%	2,237	50.7%	38.5%	9.4%	1.3%	2,233	35.6%	10.7%	14.3%	6.9%	1	15.3%	21.9%	6.3%		

H30全国体力・運動能力、運動習慣等調査（1週間の運動時間）

※体育・保健体育の授業は除く



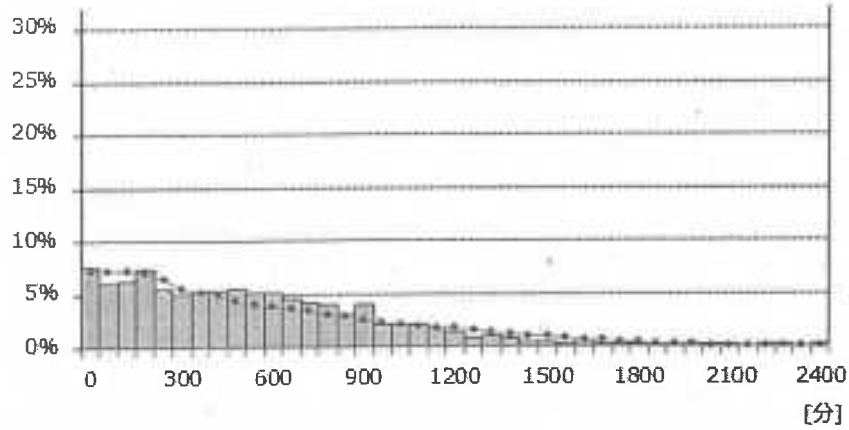
H30全国体力・運動能力、運動習慣等調査（1週間の総運動時間）

※体育・保健体育の授業は除く

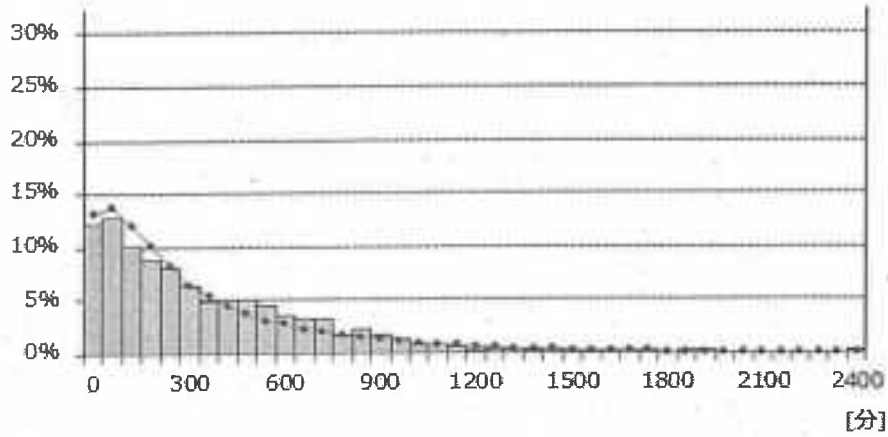
1週間の総運動時間の分布（横軸：60分の階級、縦軸：割合）（0～59分、60～119分、120～179分……、2340～2400分）

※折れ線グラフは全国の分布、棒グラフは県の分布

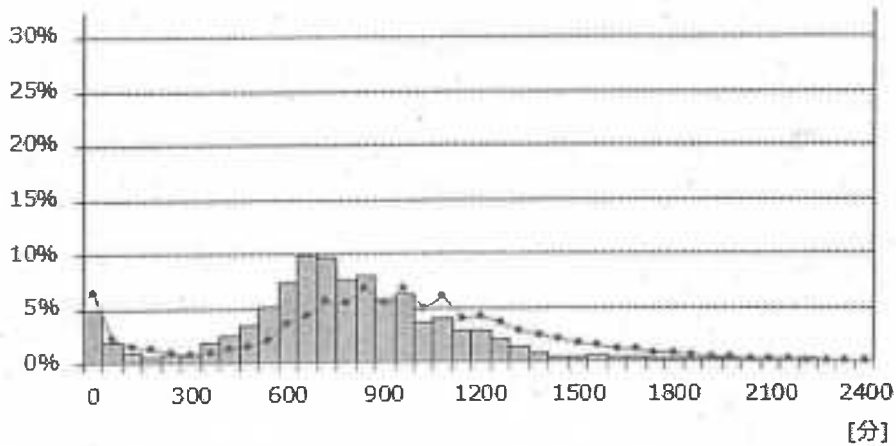
小5男子



小5女子



中2男子



中2女子

