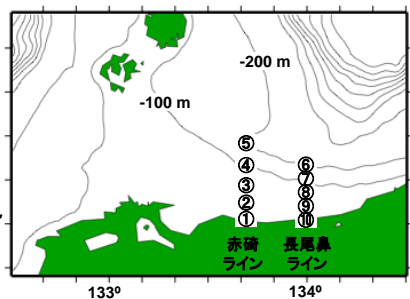


鳥取県沿岸域の海況と漁況 (令和元年7月下旬)

鳥取県栽培漁業センター 発行：令和元年7月29日
【電話】0858-34-3321 【FAX】0858-34-2888

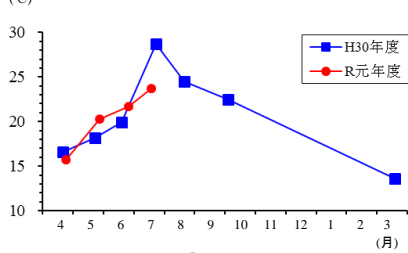
海況

鳥取県沿岸域の海水温



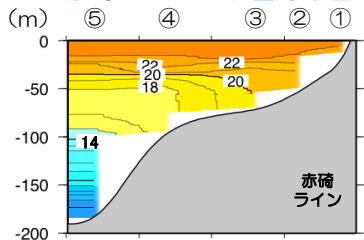
【調査地点：①～⑩ 調査日：7月18日】

表面水温の変化グラフ



【調査地点⑩の表層水温】
表面水温23.7°C (昨年より5.0°C低め)

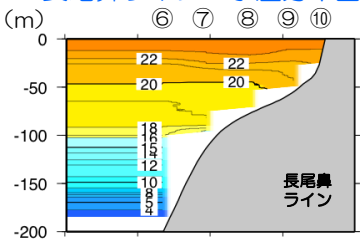
赤碓ライン 水温分布図



【調査地点⑤の水深別水温】

表面水温23.7°C -100m水温15.4°C
-150m水温9.1°C -184m水温4.3°C

長尾鼻ライン 水温分布図



【調査地点⑩の水深別水温】

表面水温23.7°C -100m水温17.1°C
-150m水温9.7°C -185m水温3.3°C

トピック アワビ・サザエの漁獲サイズ

栽培漁業ビジネスプラン

もろかる栽培漁業を実現させるため、栽培漁業ビジネスプランにより、各地区でアワビ・サザエに関する取り組み（藻場造成、漁場管理）が行われています。漁獲サイズ制限による資源管理もその一つで地区毎に漁獲可能なサイズが決められています。これらの制限を守ることが、今後の漁獲量や漁獲金額の増加に繋がるため、今一度規制内容をご確認いただき適正な管理に努めて下さい。

表：地区毎の漁獲可能なサイズ (サイズ以上が漁獲可能)

地区	アワビ(殻長)	サザエ(殻蓋)	地区	アワビ(殻長)	サザエ(殻蓋)
東	10cm	2.5cm	青谷	10cm	2.5cm
田後	10cm	2.5cm	泊	10cm	2.5cm
浦富	10cm	2.5cm	中部	11cm	2.5cm
網代	10cm	2.5cm	赤碓	11cm	2.6cm
福部	10cm	2.5cm	中山	10cm	2.5cm
賀露	10cm	2.5cm	御来屋	10cm	2.5cm
酒津	10cm	2.5cm	淀江	11cm	2.5cm
浜村	10cm	2.5cm	境港	10cm	



漁況

鳥取県沿岸域の漁獲情報

漁獲情報【期間：7月15日～21日】

(淀江・御来屋・赤碓・泊・酒津)

【刺網】

漁獲物	水揚場所	漁獲量(1日あたり)	操業数
マダイ	淀江	10~20箱	2~3隻
	御来屋	16~39箱	1~4隻
	赤碓	20箱	1隻
	泊	2~20箱	2隻
はまち	酒津	18~25箱	2~3隻
	淀江	20~30箱	2~3隻
	御来屋	14~304箱	1~4隻
	泊	1~35箱	2~3隻
ヒラマサ	酒津	30~300箱	2隻
マアジ	御来屋	2~14箱	3~4隻
サワラ	赤碓	6箱	3隻
かます	泊	6箱(1日のみ)	3隻
サザエ	淀江	5~30箱	2~3隻
	御来屋	30~200kg	3~5隻
	御来屋	128~720kg	5~14隻

【定置網】

漁獲物	水揚場所	漁獲量(1日あたり)	操業数
マアジ	淀江	50~150箱	1カ統
	御来屋	6~9箱	1カ統
サワラ	御来屋	1~10箱	1カ統
さこし	淀江	30~120箱(1~1.5kg主体)	1カ統
	御来屋	90箱(1日のみ)	1カ統
とびうお	淀江	0~1箱	1カ統
	御来屋	4~6箱	1カ統
スズキ	御来屋	2本(1日のみ)	1カ統
ヒラマサ	御来屋	2本(1日のみ)	1カ統
アオリイカ	御来屋	1箱(1日のみ)	1カ統
しろいか	淀江	0~3箱(2~3立)	1カ統
	御来屋	4~14枚	1カ統

【釣り】

漁獲物	水揚場所	漁獲量(1日あたり)	操業数
キジハタ	赤碓	60~80本	6~8隻
せいご	泊	4~8箱	1~2隻
	淀江	10~25箱	2~3隻
しろいか	御来屋	3~14箱	1~4隻
	赤碓	400~600箱	8~10隻
	泊	7~30箱	3~4隻
	酒津	3~7箱	2~3隻

【タコ壺】

漁獲物	水揚場所	漁獲量(1日あたり)	操業数
マダコ	淀江	30~200kg	4隻

【潜水】

漁獲物	水揚場所	漁獲量(1日あたり)	操業数
アワビ	淀江	1~2箱	5~8名
	御来屋	7.8~12.9kg	3~6名
サザエ	淀江	20~50kg	5~8名
	泊	1~4箱	1~4名
イワガキ	淀江	3~10箱	5~8名
	御来屋	3~14箱	2~4名
	赤碓	720枚	6名
	泊	4~13箱	1~4名
	酒津	6箱	3名
ハフソウニ	赤碓	1~2kg(むき身)	8名