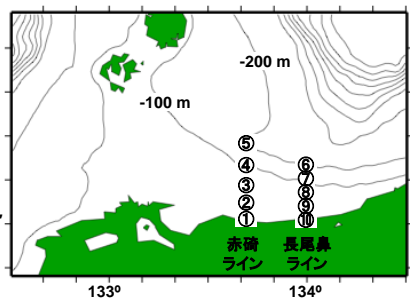


鳥取県沿岸域の海況と漁況 (令和元年6月下旬)

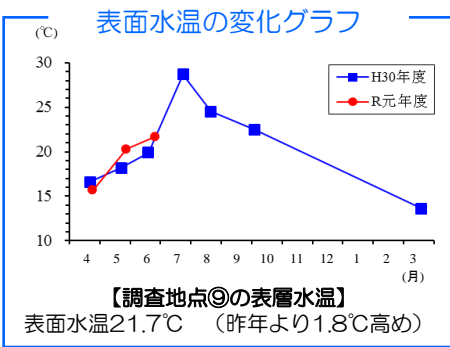
鳥取県栽培漁業センター 発行：令和元年7月2日
【電話】0858-34-3321 【FAX】0858-34-2888

海況

鳥取県沿岸域の海水温

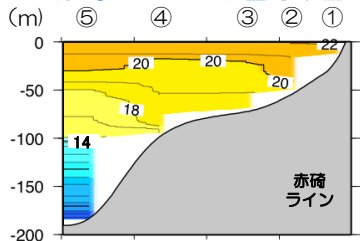


【調査地点：①～⑩ 調査日：6月25日】



【調査地点⑤の表層水温】
表面水温21.7°C (昨年より1.8°C高め)

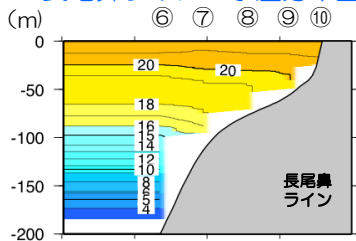
赤碓ライン 水温分布図



【調査地点⑤の水深別水温】

表面水温21.7°C -100m水温15.6°C
-150m水温7.8°C -184m水温1.9°C

長尾鼻ライン 水温分布図



【調査地点⑥の水深別水温】

表面水温21.8°C -100m水温14.8°C
-150m水温7.6°C -185m水温3.1°C

トピック

赤潮の可能性を感じたら



茶色く色づいた海水（赤潮の状態）

赤潮調査

鳥取県では有害赤潮の発生が確認されやすい7月から9月にかけて、県内沿岸域で赤潮調査を行っています。この調査では有害赤潮を引き起こすプランクトンの出現状況について把握を行っています。

海水の茶色い色づきや魚介類の大量斃死を確認された場合は、有害赤潮の可能性が考えられますので、栽培漁業センターまでご連絡下さい。

電話：0858-34-3321 担当：門脇

漁況

鳥取県沿岸域の漁獲情報

漁獲情報【期間：6月18日～24日】

(淀江・御来屋・赤碓・泊・酒津)

【刺網】

| 漁獲物 | 水揚場所 | 漁獲量(1日あたり) | 操業数 |
|-----|------|------------|-------|
| マアジ | 淀江 | 5~10箱 | 1~2隻 |
| | 御来屋 | 5~39箱 | 1~2隻 |
| マダイ | 淀江 | ~30箱 | 1隻 |
| | 御来屋 | 1~38箱 | 1隻 |
| | 赤碓 | 30~40箱 | 2隻 |
| | 泊 | 10~55箱 | 2~4隻 |
| | 酒津 | 30~70箱 | 4~5隻 |
| はまち | 赤碓 | 30~40箱 | 4隻 |
| | 泊 | 50~60箱 | 3~4隻 |
| スズキ | 御来屋 | 2箱 | 2隻 |
| おこぜ | 御来屋 | 1.4~8.1kg | 3~9隻 |
| キス | 淀江 | 3~20箱 | 1~3隻 |
| サザエ | 淀江 | 20~200箱 | 5隻 |
| | 御来屋 | 334~664kg | 7~15隻 |

【定置網】

| 漁獲物 | 水揚場所 | 漁獲量(1日あたり) | 操業数 |
|-------|------|---------------|-----|
| マアジ | 淀江 | 30~50箱(~25cm) | 1カ統 |
| | 御来屋 | 1~10箱 | 1カ統 |
| 豆あじ | 御来屋 | 530~580kg | 1カ統 |
| あかびら | 御来屋 | 1~4箱 | 1カ統 |
| ヒラマサ | 御来屋 | 16~20箱 | 1カ統 |
| さこし | 淀江 | 0~3箱(~1kg) | 1カ統 |
| | 御来屋 | 2~40箱 | 1カ統 |
| スズキ | 御来屋 | 50箱(1日のみ) | 1カ統 |
| アカエイ | 御来屋 | 5カゴ(1日のみ) | 1カ統 |
| アオリイカ | 御来屋 | 10箱(1日のみ) | 1カ統 |
| しろいか | 淀江 | 0~1箱(2-3立) | 1カ統 |

【釣り】

| 漁獲物 | 水揚場所 | 漁獲量(1日あたり) | 操業数 |
|------|------|------------|-------|
| さこし | 淀江 | 10~15箱 | 8隻 |
| キジハタ | 赤碓 | 50~100匹 | 5~10隻 |
| めばる | 赤碓 | 1~2箱 | 3隻 |
| しろいか | 淀江 | 1~8箱 | 2~3隻 |
| | 赤碓 | 40~50箱 | 10隻 |
| | 泊 | 1~5箱 | 2~3隻 |
| | 酒津 | 1箱(1日のみ) | 1隻 |

【潜水】

| 漁獲物 | 水揚場所 | 漁獲量(1日あたり) | 操業数 |
|------|------|------------|------|
| アワビ | 御来屋 | 0.9~15.5kg | 1~7名 |
| イワガキ | 淀江 | 3~5箱 | 3名 |
| | 御来屋 | 5箱 | 2名 |
| | 赤碓 | 120~130枚 | 10名 |
| | 泊 | 4~8箱 | 1~2名 |
| | 酒津 | 6箱 | 3名 |

【タコ壺】

| 漁獲物 | 水揚場所 | 漁獲量(1日あたり) | 操業数 |
|-----|------|------------|-----|
| マダコ | 淀江 | 100~200kg | 4隻 |

【旋網】

| 漁獲物 | 水揚場所 | 漁獲量(1日あたり) | 操業数 |
|------|------|------------|-----|
| とびうお | 赤碓 | 200箱前後 | 2隻 |