

ICOCAが便利!

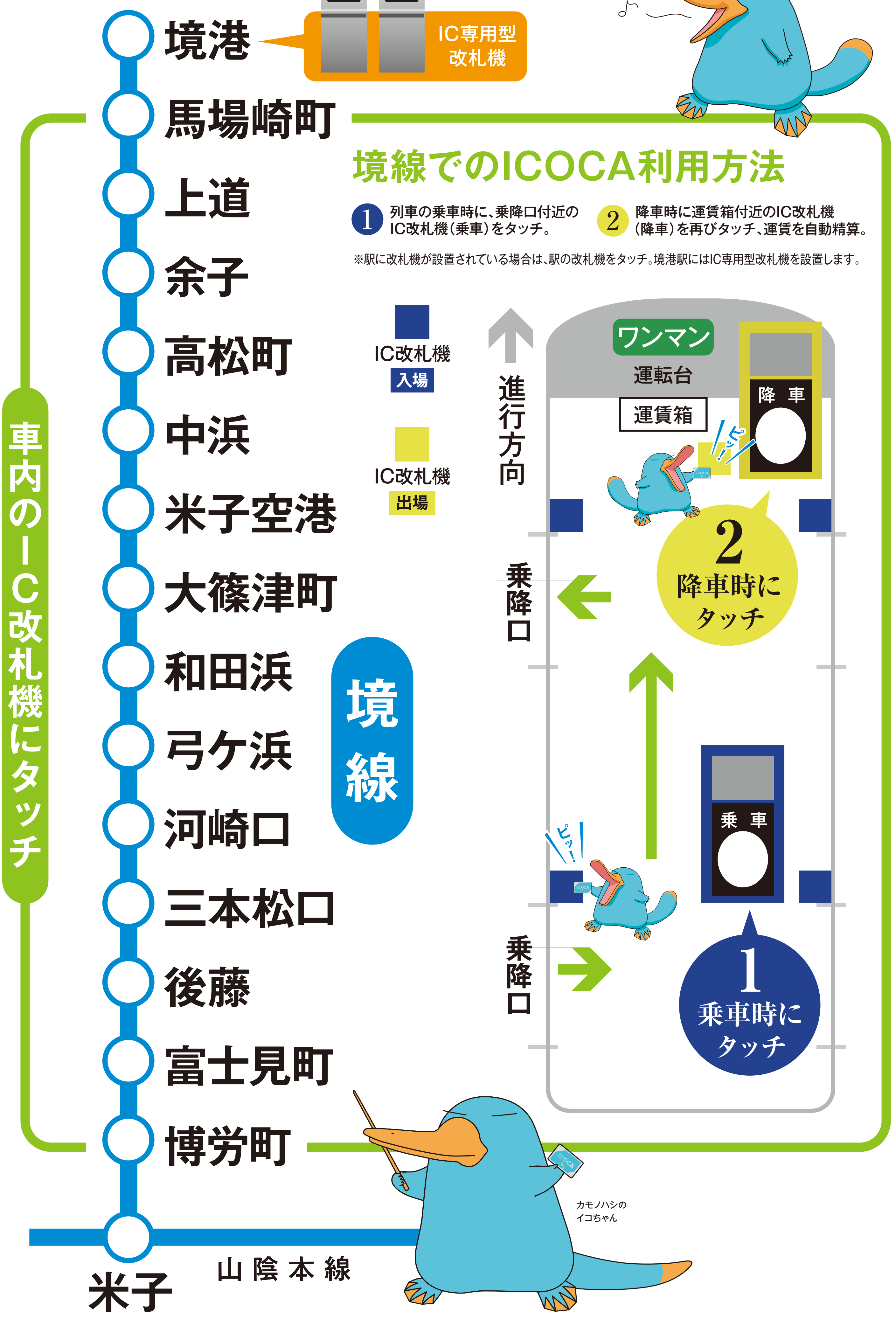


2019年
3月16日 土
始発列車より
利用開始
(予定)

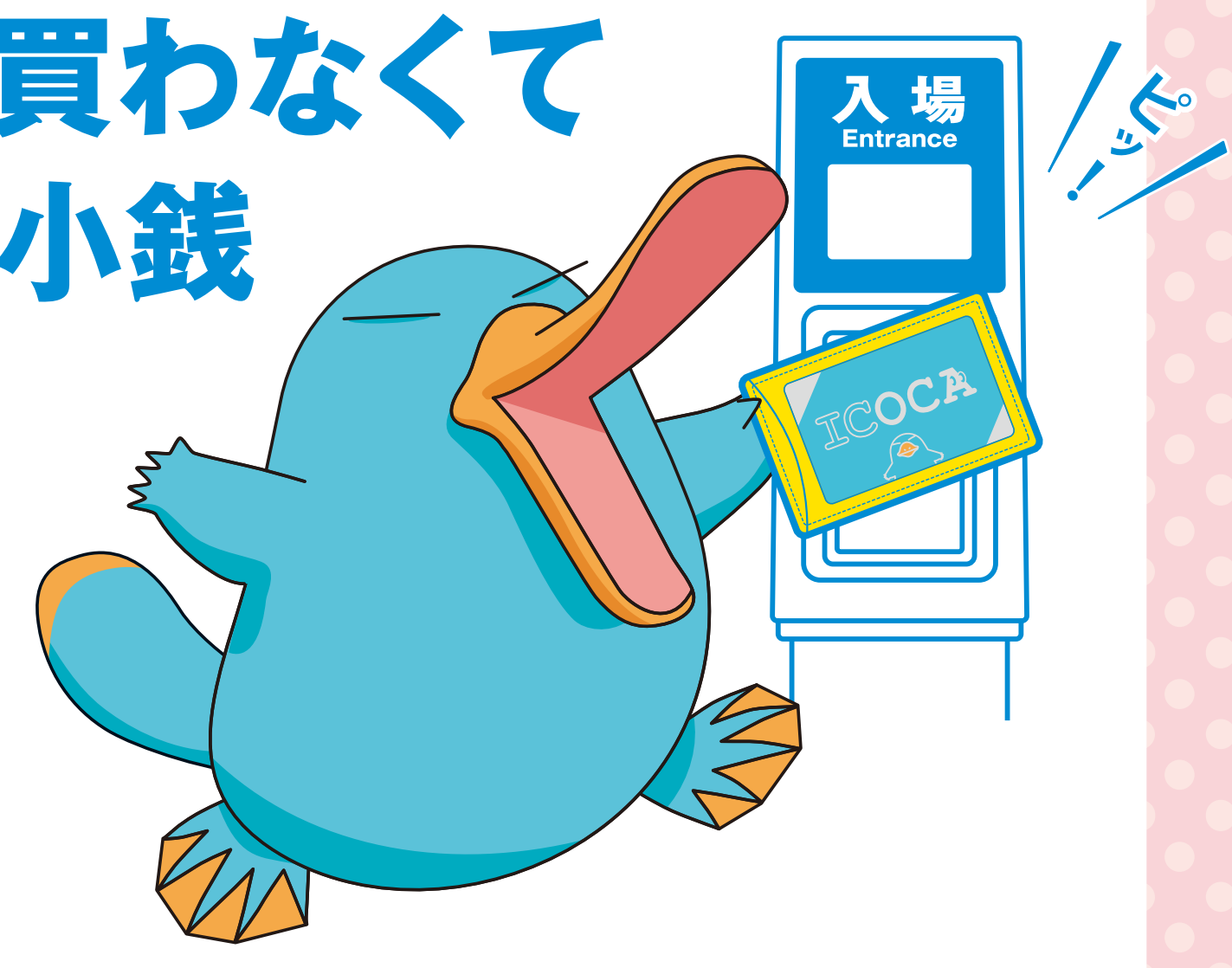
境線

でICOCAが利用 できるようになります!

この春、JR西日本では初の「車載型IC改札機」を導入し、境線の米子駅～境港駅間でICOCAが利用可能になります。観光に、通勤・通学に、買い物まで、ますます便利になるICOCAに注目!!

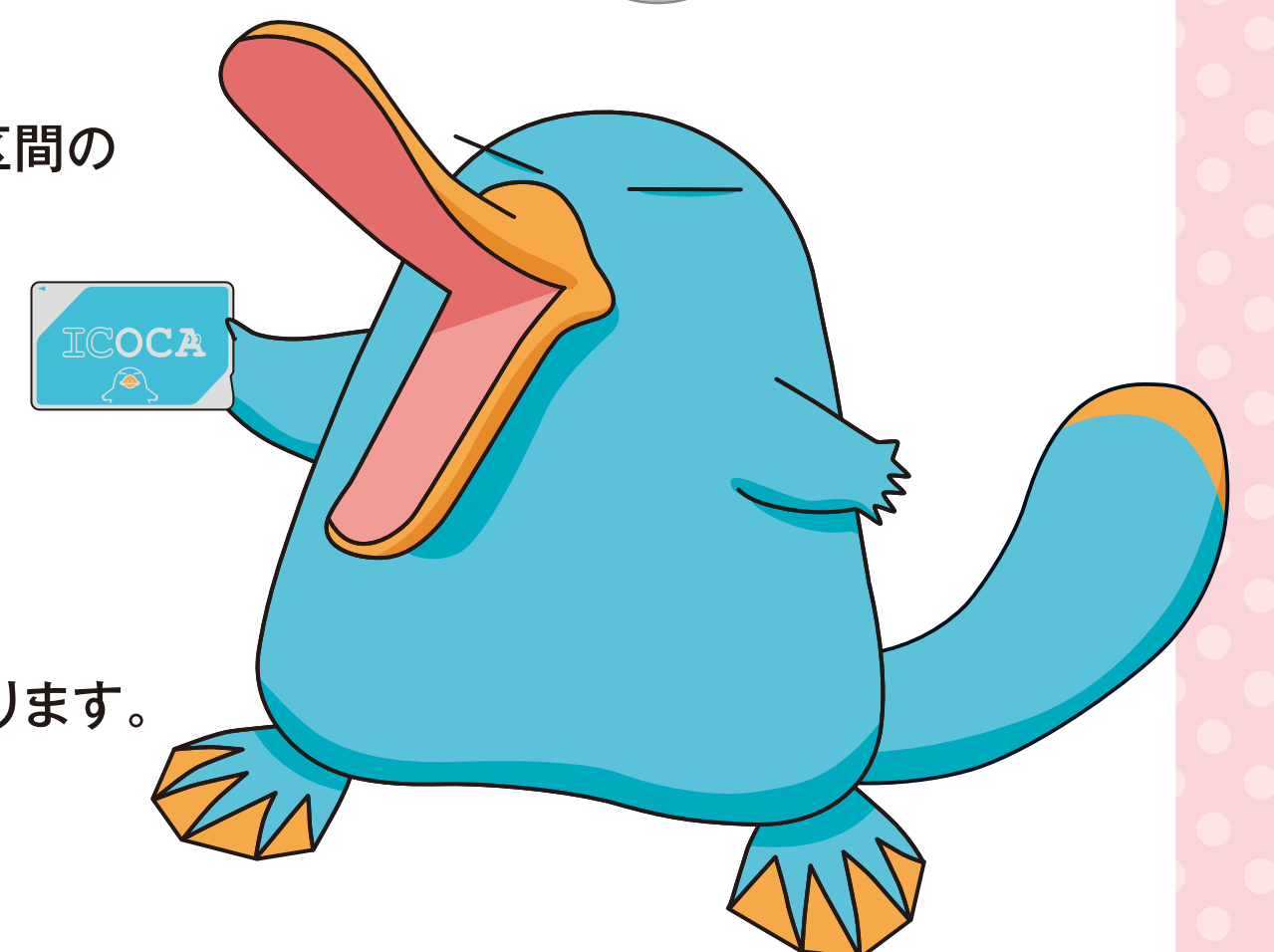


タッチするだけで自動精算!
きっぷを買わなくて
いいから小銭
いらす!

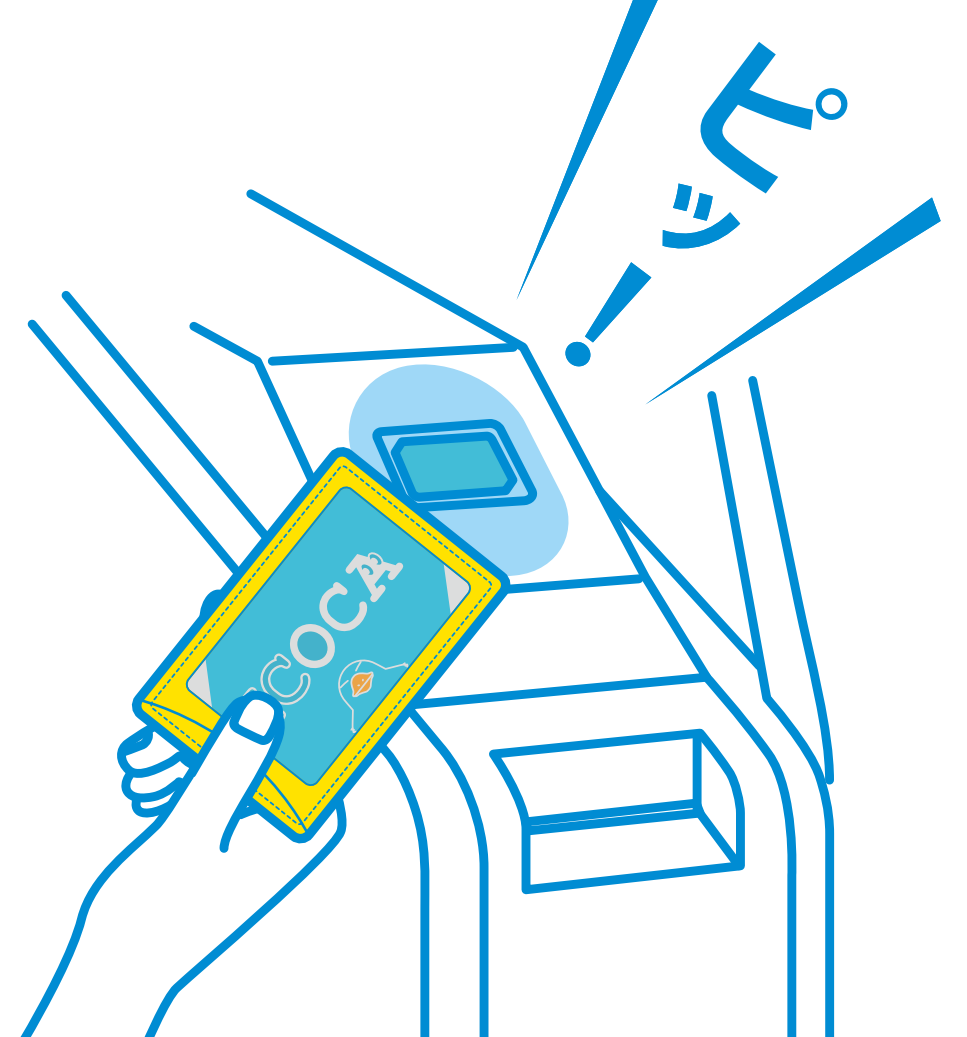


列車のご利用や買い物で
ICOCAポイントが貯まる!
1 ICOCA®ポイント = 1円

- 利用回数ポイント
1ヶ月(1日～末日)の同一運賃区間の11回目以降のご利用1回ごとに運賃の10%のポイントが貯まります。
- お買い物で貯まるポイント
一部のICOCA加盟店でのICOCA電子マネーのご利用に応じてポイントが貯まります。
※自動券売機またはWEBで利用登録(無料)が必要です。



パスケースに
入れたまま
タッチできて
改札が
スムーズ!



ICOCA®がご利用いただける区間



ICOCAエリア外の駅で乗車・降車される場合は
ご購入になる区間のきっぷをお買い求めください。