

# 鳥取県の推計人口

(鳥取県人口移動調査)

平成31年2月1日現在

## ○推計人口

- ・総人口は 559,226人で、前年同月に比べ減少 (▲4,665人、▲0.83%)
- ・15歳未満人口は、66,939人で、前年同月に比べ減少 (▲971人、▲1.43%)
- ・15～64歳人口は、306,966人で、前年同月に比べ減少 (▲5,033人、▲1.61%)
- ・65歳以上人口は、180,958人で、前年同月に比べ増加 (▲1,339人、0.75%)

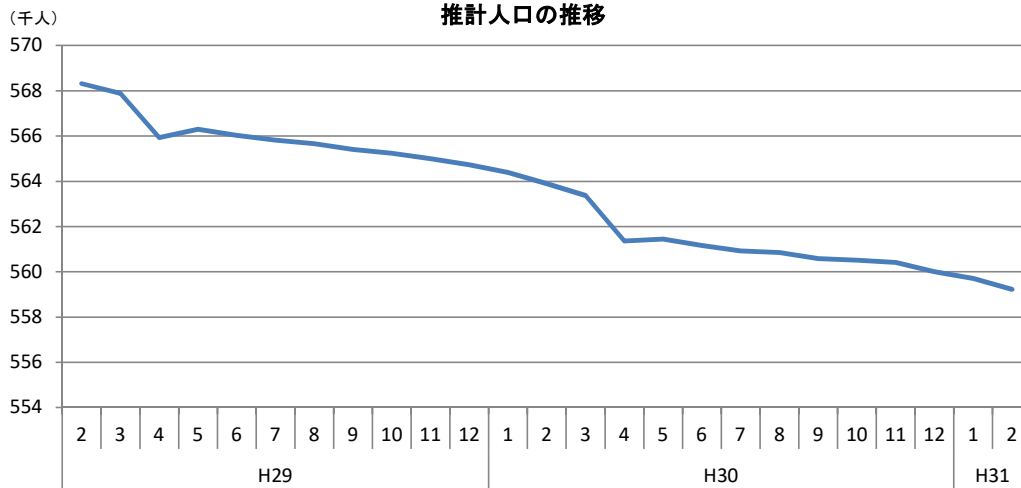
## ○人口動態(平成31年1月1日～1月31日)

- ・出生数は、330人で、前年同月に比べ減少 (▲30人、▲8.33%)
- ・死亡数は、782人で、前年同月に比べ増加 (▲28人、3.71%)
- ・県外転入数は、511人で、前年同月に比べ増加 (▲12人、2.40%)
- ・県外転出数は、534人で、前年同月に比べ減少 (▲70人、▲11.59%)

## ○推計世帯

- ・総世帯数は、219,343世帯で、前年同月に比べ増加 (▲767世帯、0.35%)

## 推計人口 559,226人



## 年齢別(3区分)推計人口

区分	人口(人)			
	総数	15歳未満	15～64歳	65歳以上
H31.2.1 現在	559,226	66,939	306,966	180,958
H30.2.1 現在	563,891	67,910	311,999	179,619

注) 総数には年齢不詳を含む。

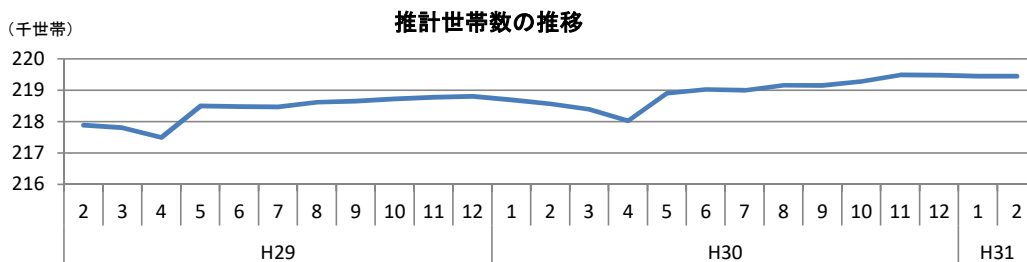
## 自然増減別、社会増減別人口増減数

期間	人口増減数(人)	自然増減数 <sup>1)</sup> (人)		社会増減数 <sup>2)</sup> (人)			
		出生	死亡	県外転入者数	県外転出者数		
H30.2.1～H31.1.31	▲4,665	▲3,175	4,193	7,368	▲1,490	10,049	11,539
H29.2.1～H30.1.31	▲4,425	▲3,172	4,347	7,519	▲1,253	10,051	11,304

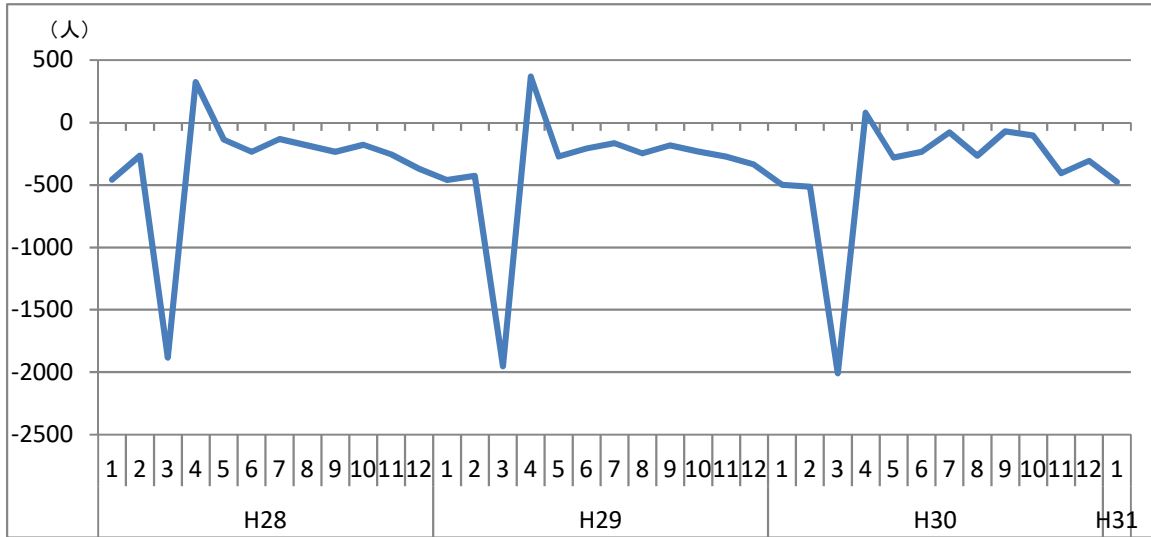
1) 自然増減数とは、出生者数から死亡者数を差し引いた数をいう。

2) 社会増減数とは、県外転入者数から県外転出者数を差し引いた数をいう。

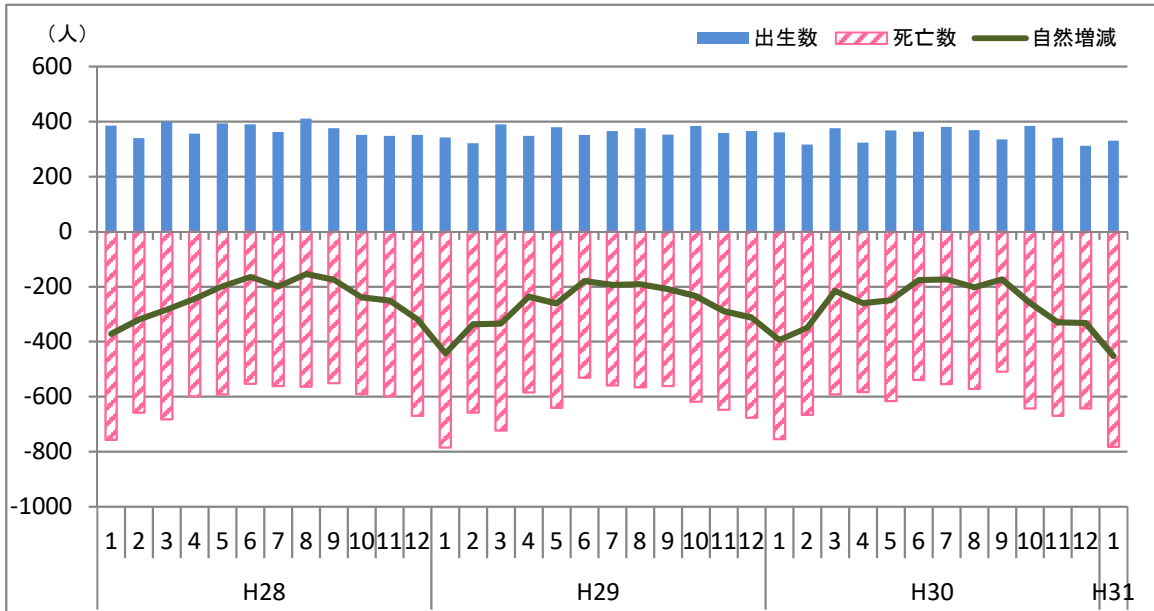
## 推計世帯数 219,343世帯



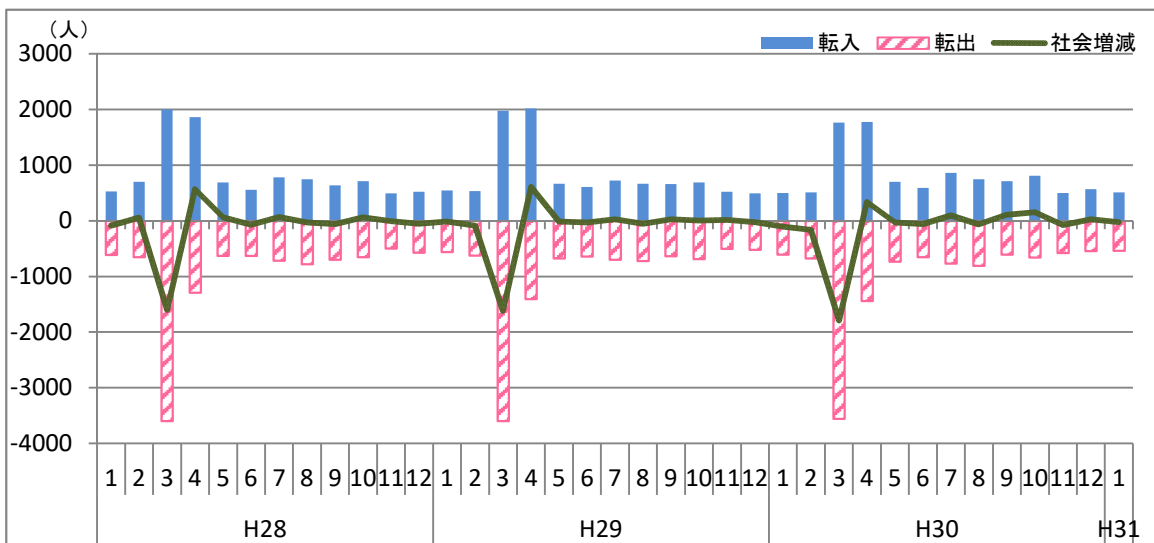
## 人口増減の推移



## 自然増減の推移

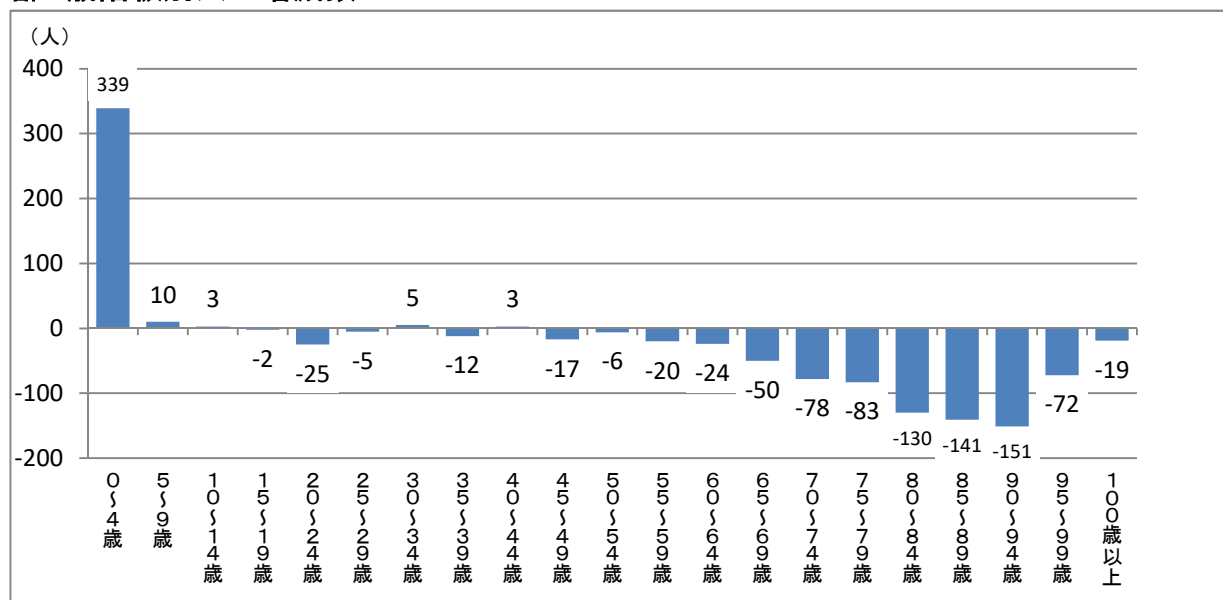


## 社会増減の推移



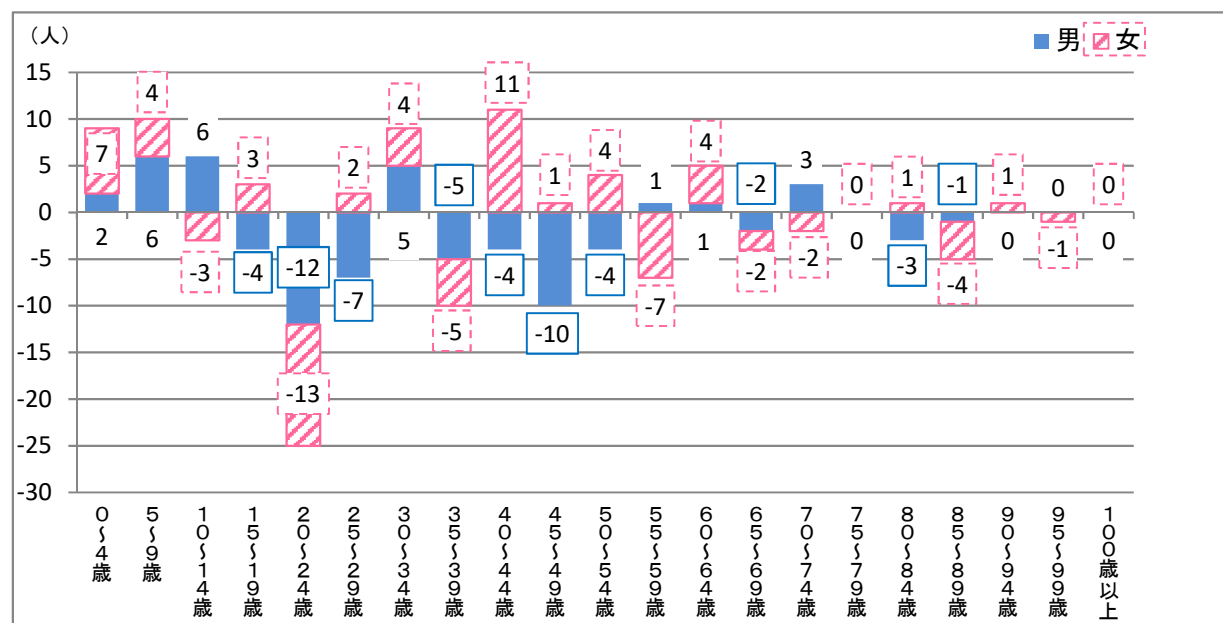
### 年齢5歳階級別人口増減数

平成31年1月1日～1月31日



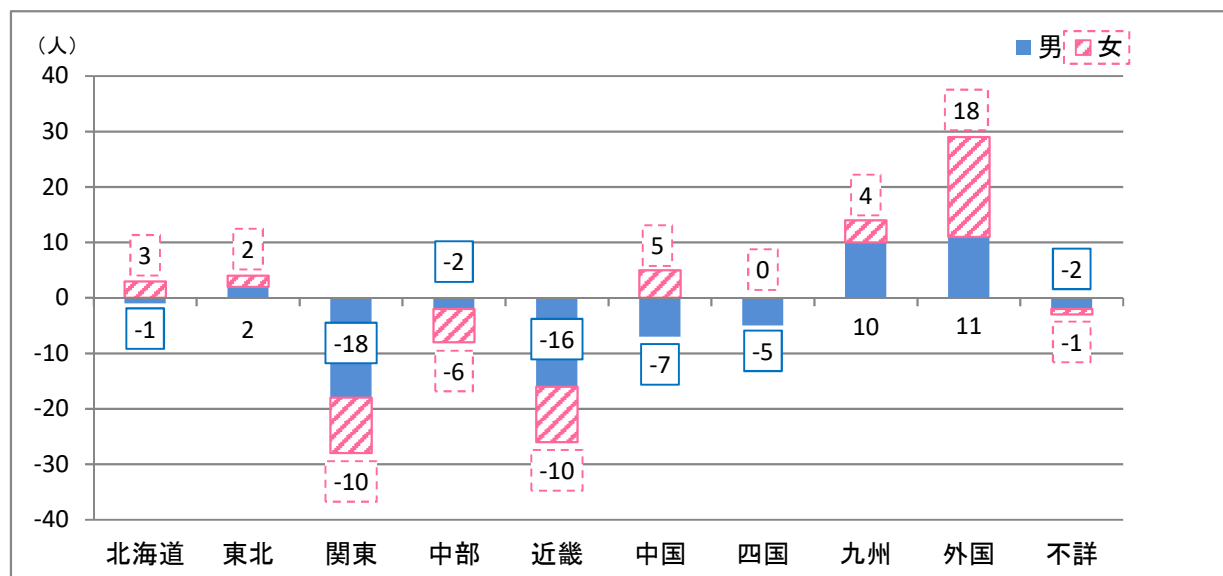
### 年齢5歳階級別男女別転出入超過数

平成31年1月1日～1月31日



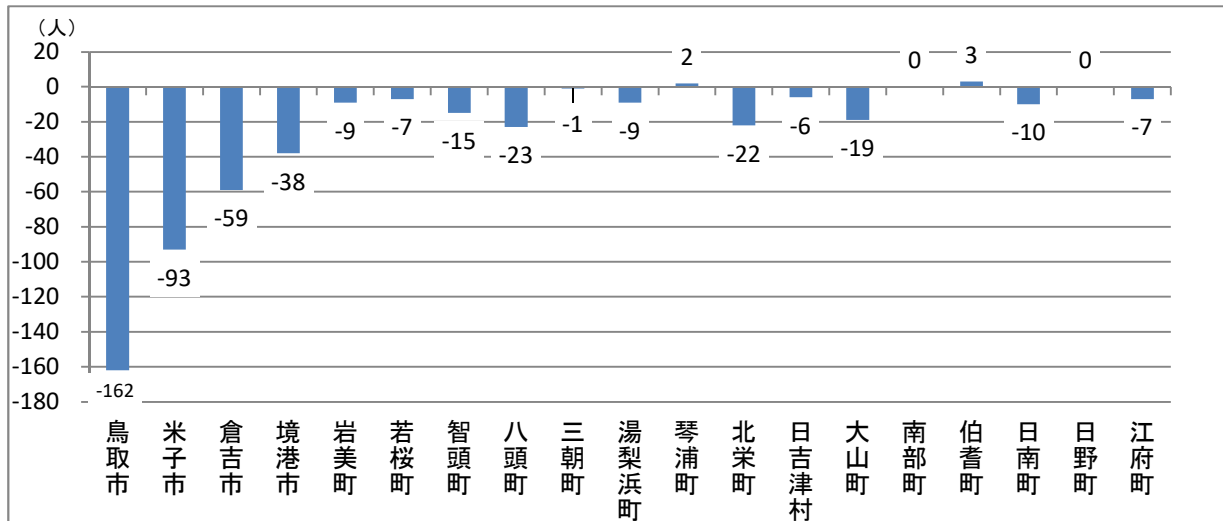
### 地域ブロック別、男女別転出入超過数

平成31年1月1日～1月31日



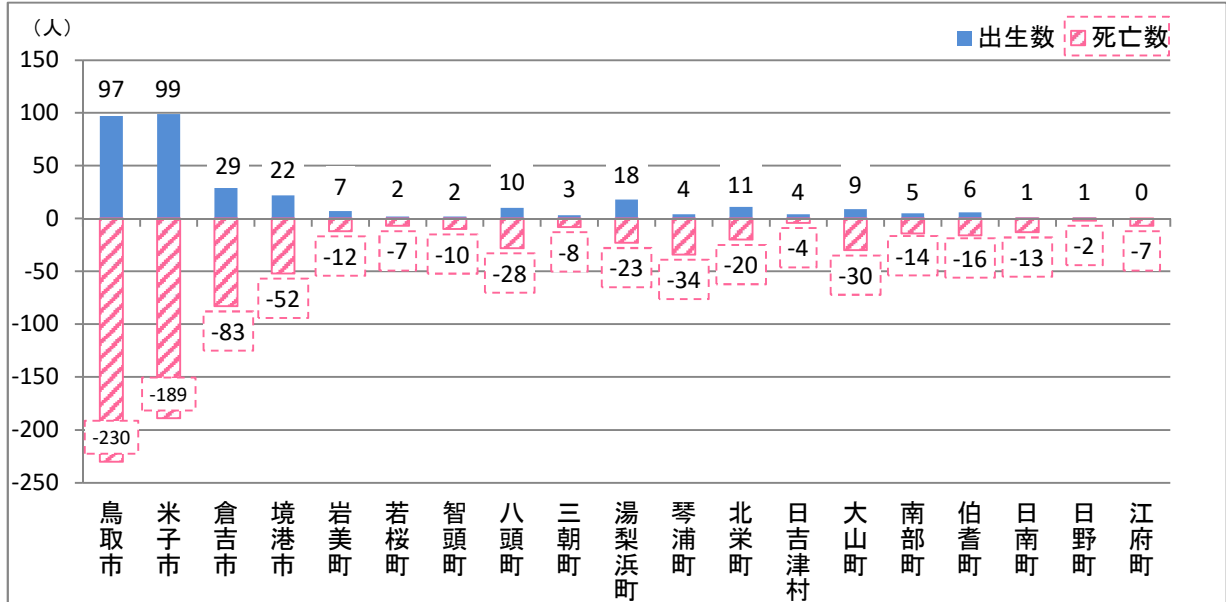
市町村別人口増減数

平成31年1月1日～1月31日



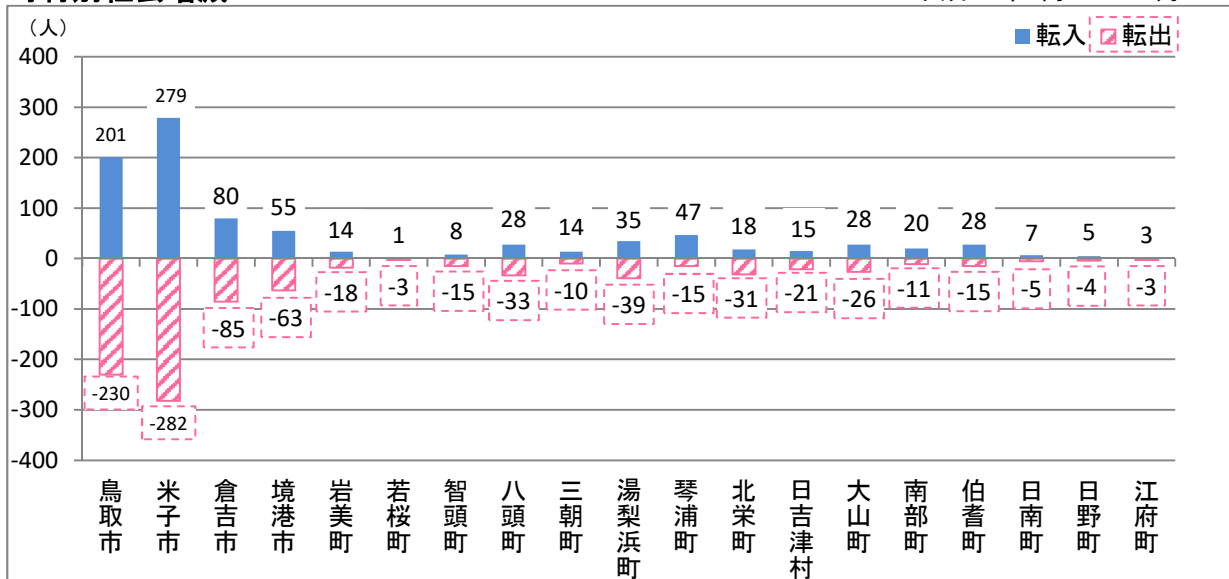
市町村別自然増減

平成31年1月1日～1月31日



市町村別社会増減

平成31年1月1日～1月31日



第1表 人口と世帯数の推移

年月	人口 (人)	人口増減										世帯数
		純増減		自然増減 数	自然動態		社会増減 数	社会動態				
		増減数	増減率		出生者数	死亡者数		県外転入者数		県外転出者数		
							うち外国人		うち外国人			
平成22年	588,667	-3,378	-5.7	-2,095	4,773	6,868	-1,283	10,748	971	12,031	1,061	211,964
平成23年	586,124	-3,192	-5.4	-1,981	4,985	6,966	-1,211	10,631	957	11,842	1,070	213,375
平成24年	583,174	-3,605	-6.2	-2,232	4,767	6,999	-1,373	10,524	957	11,897	960	214,023
平成25年	579,591	-4,228	-7.3	-2,428	4,800	7,228	-1,800	10,199	961	11,999	988	214,641
平成26年	576,626	-3,620	-6.3	-2,589	4,594	7,183	-1,031	10,598	1,043	11,629	993	215,790
平成27年	573,441	-3,834	-6.7	-2,538	4,566	7,104	-1,296	10,351	1,095	11,647	945	216,894
平成28年	569,579	-3,862	-6.8	-2,862	4,596	7,458	-1,000	10,389	1,145	11,389	871	217,890
平成29年	565,233	-4,346	-7.7	-3,195	4,272	7,467	-1,151	10,119	1,118	11,270	849	218,731
平成30年	560,517	-4,716	-8.4	-3,031	4,295	7,326	-1,685	9,860	1,406	11,545	1,050	219,288
平成28年1月	572,782	-216	0.0	-254	416	670	38	589	46	551	39	217,012
2月	572,324	-458	-0.1	-372	385	757	-86	527	67	613	50	216,937
3月	572,058	-266	0.0	-319	339	658	53	702	105	649	78	216,975
4月	570,174	-1,884	-0.3	-283	399	682	-1,601	1,997	88	3,598	137	216,655
5月	570,500	326	0.1	-243	356	599	569	1,860	143	1,291	37	217,533
6月	570,362	-138	0.0	-198	393	591	60	687	54	627	69	217,642
7月	570,127	-235	0.0	-164	389	553	-71	555	75	626	79	217,677
8月	569,996	-131	0.0	-199	362	561	68	781	155	713	83	217,742
9月	569,813	-183	0.0	-154	410	564	-29	748	100	777	106	217,787
10月	569,579	-234	0.0	-175	376	551	-59	638	110	697	49	217,890
11月	569,401	-178	0.0	-239	351	590	61	713	158	652	41	217,992
12月	569,145	-256	0.0	-251	348	599	-5	492	76	497	48	218,068
平成29年1月	568,775	-370	-0.1	-319	351	670	-51	521	40	572	76	217,999
2月	568,316	-459	-0.1	-443	342	785	-16	542	76	558	48	217,885
3月	567,890	-426	-0.1	-337	321	658	-89	535	45	624	76	217,803
4月	565,936	-1,954	-0.3	-334	389	723	-1,620	1,977	97	3,597	85	217,501
5月	566,306	370	0.1	-237	348	585	607	2,014	165	1,407	83	218,502
6月	566,034	-272	0.0	-261	379	640	-11	666	44	677	81	218,484
7月	565,826	-208	0.0	-180	351	531	-28	610	70	638	58	218,470
8月	565,661	-165	0.0	-194	365	559	29	724	137	695	57	218,625
9月	565,415	-246	0.0	-191	375	566	-55	665	106	720	129	218,659
10月	565,233	-182	0.0	-209	352	561	27	660	104	633	67	218,731
11月	565,002	-231	0.0	-234	384	618	3	688	155	685	89	218,774
12月	564,728	-274	0.0	-289	358	647	15	520	107	505	44	218,808
平成30年1月	564,390	-338	-0.1	-312	365	677	-26	493	94	519	54	218,692
2月	563,891	-499	-0.1	-394	360	754	-105	499	104	604	119	218,576
3月	563,377	-514	-0.1	-350	316	666	-164	510	40	674	90	218,399
4月	561,368	-2,009	-0.4	-216	375	591	-1,793	1,764	94	3,557	130	218,033
5月	561,446	78	0.0	-260	323	583	338	1,775	124	1,437	54	218,909
6月	561,165	-281	-0.1	-249	367	616	-32	698	86	730	87	219,031
7月	560,930	-235	0.0	-176	363	539	-59	591	45	650	87	218,998
8月	560,852	-78	0.0	-174	380	554	96	863	196	767	97	219,166
9月	560,586	-266	0.0	-203	369	572	-63	746	192	809	123	219,155
10月	560,517	-69	0.0	-174	335	509	105	713	169	608	76	219,288
11月	560,413	-104	0.0	-259	384	643	155	810	253	655	67	219,493
12月	560,007	-406	-0.1	-330	340	670	-76	500	103	576	110	219,482
平成31年1月	559,701	-306	-0.1	-332	311	643	26	568	94	542	62	219,457
2月	559,226	-475	-0.1	-452	330	782	-23	511	73	534	39	219,343

注 1 各年の人口は、当該年の10月1日現在の人口。各月の人口は、当該月の1日現在の人口。  
 2 平成27年9月以前の人口は、平成27年国勢調査結果による補間補正人口。  
 3 各年の「人口増減」は、前年10月～当年9月の計。各月の「人口増減」は、当該1か月分の数値。  
 4 「増減率」は、増減数を期首人口で除したもの。  
 5 平成22年及び平成27年は、国勢調査による人口。

第2表 月別人口動態

## 人口増減

区分	1月	2月	3月	4月	5月	6月	7月	8月	9月	10月	11月	12月	計
平成25年	-425	-353	-2,280	368	-260	-292	-144	-51	-215	-89	-216	-217	-4,174
平成26年	-409	-289	-1,892	387	-180	-255	-181	-51	-228	-121	-100	-334	-3,653
平成27年	-312	-449	-1,999	217	-150	-155	-148	-76	-207	-211	-232	-216	-3,938
平成28年	-458	-266	-1,884	326	-138	-235	-131	-183	-234	-178	-256	-370	-4,007
平成29年	-459	-426	-1,954	370	-272	-208	-165	-246	-182	-231	-274	-338	-4,385
平成30年	-499	-514	-2,009	78	-281	-235	-78	-266	-69	-104	-406	-306	-4,689
平成31年	-475	0	0	0	0	0	0	0	0	0	0	0	-475

## 自然増減

区分	1月	2月	3月	4月	5月	6月	7月	8月	9月	10月	11月	12月	計	
自然増減	平成25年	-334	-290	-353	-224	-149	-130	-44	-131	-133	-157	-252	-291	-2,488
	平成26年	-329	-270	-318	-245	-207	-160	-90	-127	-143	-176	-179	-300	-2,544
	平成27年	-331	-290	-275	-231	-155	-131	-169	-104	-197	-232	-269	-254	-2,638
	平成28年	-372	-319	-283	-243	-198	-164	-199	-154	-175	-239	-251	-319	-2,916
	平成29年	-443	-337	-334	-237	-261	-180	-194	-191	-209	-234	-289	-312	-3,221
	平成30年	-394	-350	-216	-260	-249	-176	-174	-203	-174	-259	-330	-332	-3,117
	平成31年	-452	0	0	0	0	0	0	0	0	0	0	0	-452
出生者数	平成25年	374	351	314	407	445	374	486	421	409	420	388	363	4,752
	平成26年	398	334	357	358	392	370	419	410	385	395	353	377	4,548
	平成27年	400	355	385	362	385	395	389	414	356	414	357	416	4,628
	平成28年	385	339	399	356	393	389	362	410	376	351	348	351	4,459
	平成29年	342	321	389	348	379	351	365	375	352	384	358	365	4,329
	平成30年	360	316	375	323	367	363	380	369	335	384	340	311	4,223
	平成31年	330	0	0	0	0	0	0	0	0	0	0	0	330
死亡者数	平成25年	708	641	667	631	594	504	530	552	542	577	640	654	7,240
	平成26年	727	604	675	603	599	530	509	537	528	571	532	677	7,092
	平成27年	731	645	660	593	540	526	558	518	553	646	626	670	7,266
	平成28年	757	658	682	599	591	553	561	564	551	590	599	670	7,375
	平成29年	785	658	723	585	640	531	559	566	561	618	647	677	7,550
	平成30年	754	666	591	583	616	539	554	572	509	643	670	643	7,340
	平成31年	782	0	0	0	0	0	0	0	0	0	0	0	782

## 社会増減

区分	1月	2月	3月	4月	5月	6月	7月	8月	9月	10月	11月	12月	計	
社会増減	平成25年	-91	-63	-1,927	592	-111	-162	-100	80	-82	68	36	74	-1,686
	平成26年	-80	-19	-1,574	632	27	-95	-91	76	-85	55	79	-34	-1,109
	平成27年	19	-159	-1,724	448	5	-24	21	28	-10	21	37	38	-1,300
	平成28年	-86	53	-1,601	569	60	-71	68	-29	-59	61	-5	-51	-1,091
	平成29年	-16	-89	-1,620	607	-11	-28	29	-55	27	3	15	-26	-1,164
	平成30年	-105	-164	-1,793	338	-32	-59	96	-63	105	155	-76	26	-1,572
	平成31年	-23	0	0	0	0	0	0	0	0	0	0	0	-23
転入者数	平成25年	479	558	1,803	2,070	598	585	781	850	649	709	572	570	10,224
	平成26年	518	615	2,044	2,111	647	632	752	754	674	697	538	503	10,485
	平成27年	571	525	1,996	1,956	664	640	748	780	733	727	578	589	10,507
	平成28年	527	702	1,997	1,860	687	555	781	748	638	713	492	521	10,221
	平成29年	542	535	1,977	2,014	666	610	724	665	660	688	520	493	10,094
	平成30年	499	510	1,764	1,775	698	591	863	746	713	810	500	568	10,037
	平成31年	511	0	0	0	0	0	0	0	0	0	0	0	511
転出者数	平成25年	570	621	3,730	1,478	709	747	881	770	731	641	536	496	11,910
	平成26年	598	634	3,618	1,479	620	727	843	678	759	642	459	537	11,594
	平成27年	552	684	3,720	1,508	659	664	727	752	743	706	541	551	11,807
	平成28年	613	649	3,598	1,291	627	626	713	777	697	652	497	572	11,312
	平成29年	558	624	3,597	1,407	677	638	695	720	633	685	505	519	11,258
	平成30年	604	674	3,557	1,437	730	650	767	809	608	655	576	542	11,609
	平成31年	534	0	0	0	0	0	0	0	0	0	0	0	534

第3表 年齢(5歳階級)、男女別人口

年齢階級	平成31年2月1日現在			対前月増減数			対前年同月増減数		
	男女計	男	女	男女計	男	女	男女計	男	女
総数	559,226	267,316	291,910	-475	-227	-248	-4,665	-2,158	-2,507
0～4歳	18,935	9,842	9,093	339	187	152	-224	12	-236
5～9	23,369	11,840	11,529	10	6	4	-429	-261	-168
10～14	24,635	12,623	12,012	3	6	-3	-318	-159	-159
15～19	26,496	13,530	12,966	-2	-4	2	-648	-471	-177
20～24	22,964	12,291	10,673	-25	-12	-13	575	373	202
25～29	21,540	10,892	10,648	-5	-7	2	-1,058	-602	-456
30～34	26,590	13,418	13,172	5	1	4	-1,281	-561	-720
35～39	31,484	15,900	15,584	-12	-7	-5	-686	-399	-287
40～44	35,755	18,137	17,618	3	-7	10	-1,238	-574	-664
45～49	37,372	18,752	18,620	-17	-16	-1	1,038	515	523
50～54	32,508	16,023	16,485	-6	-8	2	-33	61	-94
55～59	34,010	16,491	17,519	-20	-8	-12	-938	-526	-412
60～64	38,247	18,722	19,525	-24	-20	-4	-764	-473	-291
65～69	43,494	21,222	22,272	-50	-34	-16	-2,588	-1,258	-1,330
70～74	40,510	19,411	21,099	-78	-48	-30	2,915	1,504	1,411
75～79	31,438	13,868	17,570	-83	-44	-39	1,124	700	424
80～84	26,594	10,382	16,212	-130	-80	-50	-1,116	-440	-676
85～89	21,470	7,281	14,189	-141	-67	-74	-18	59	-77
90～94	12,665	3,348	9,317	-151	-47	-104	550	195	355
95～99	4,042	758	3,284	-72	-17	-55	508	147	361
100歳以上	745	90	655	-19	-1	-18	-36	0	-36
年齢不詳	4,363	2,495	1,868	0	0	0	0	0	0
再掲									
15歳未満	66,939	34,305	32,634	352	199	153	-971	-408	-563
15～64	306,966	154,156	152,810	-103	-88	-15	-5,033	-2,657	-2,376
65歳以上	180,958	76,360	104,598	-724	-338	-386	1,339	907	432
75歳以上	96,954	35,727	61,227	-596	-256	-340	1,012	661	351
85歳以上	38,922	11,477	27,445	-383	-132	-251	1,004	401	603
割合(単位:%)									
15歳未満	12.1	13.0	11.3	0.1	0.1	0.1	-0.1	0.0	-0.1
15～64	55.3	58.2	52.7	0.0	0.0	0.0	-0.4	-0.5	-0.4
65歳以上	32.6	28.8	36.1	-0.1	-0.1	-0.1	0.5	0.6	0.5
75歳以上	17.5	13.5	21.1	-0.1	-0.1	-0.1	0.3	0.4	0.3
85歳以上	7.0	4.3	9.5	-0.1	0.0	-0.1	0.2	0.2	0.3

第4表 地域別、男女別転出入者超過数

区分	平成31年1月1日～1月31日										
	北海道	東北	関東	中部	近畿	中国	四国	九州	外国	不詳	計
男	-1	2	-18	-2	-16	-7	-5	10	11	-2	-28
女	3	2	-10	-6	-10	5	0	4	18	-1	5
計	2	4	-28	-8	-26	-2	-5	14	29	-3	-23

第5表 市町村別人口と世帯数

地域	推計世帯数	推計人口			年齢別(3区分)人口					
		総数	男	女	年少人口 (0～14歳)		生産年齢人口 (15～64歳)		老年人口 (65歳以上)	
					実数	構成比	実数	構成比	実数	構成比
県計	219,343	559,226	267,316	291,910	66,939	12.1	306,966	55.3	180,958	32.6
市計	169,957	418,278	200,642	217,636	51,473	12.4	235,788	57.0	126,763	30.6
郡計	49,386	140,948	66,674	74,274	15,466	11.0	71,178	50.5	54,195	38.5
岩美郡	4,026	11,059	5,260	5,799	1,132	10.2	5,761	52.1	4,165	37.7
八頭郡	9,124	25,830	12,223	13,607	2,600	10.1	13,071	50.6	10,150	39.3
東伯郡	18,586	53,459	25,330	28,129	6,533	12.2	27,880	52.2	18,969	35.5
西伯郡	13,653	40,574	19,198	21,376	4,538	11.2	20,261	50.0	15,753	38.8
日野郡	3,997	10,026	4,663	5,363	663	6.6	4,205	41.9	5,158	51.4
東部地区	90,220	226,596	109,742	116,854	26,984	12.0	127,637	56.8	70,055	31.2
中部地区	37,126	100,760	47,619	53,141	12,153	12.1	52,961	52.7	35,411	35.2
西部地区	91,997	231,870	109,955	121,915	27,802	12.1	126,368	55.0	75,492	32.9
鳥取市	77,070	189,707	92,259	97,448	23,252	12.4	108,805	57.9	55,740	29.7
米子市	61,241	148,212	70,292	77,920	18,753	12.8	83,721	57.3	43,630	29.9
倉吉市	18,540	47,301	22,289	25,012	5,620	11.9	25,081	53.2	16,442	34.9
境港市	13,106	33,058	15,802	17,256	3,848	11.7	18,181	55.1	10,951	33.2
岩美町	4,026	11,059	5,260	5,799	1,132	10.2	5,761	52.1	4,165	37.7
若桜町	1,195	3,023	1,427	1,596	194	6.4	1,377	45.6	1,452	48.0
智頭町	2,469	6,622	3,068	3,554	629	9.5	3,137	47.4	2,855	43.1
八頭町	5,460	16,185	7,728	8,457	1,777	11.0	8,557	52.9	5,843	36.1
三朝町	2,271	6,179	2,914	3,265	691	11.2	3,018	48.8	2,470	40.0
湯梨浜町	5,605	16,229	7,735	8,494	2,206	13.6	8,766	54.0	5,254	32.4
琴浦町	5,835	16,684	7,815	8,869	1,922	11.6	8,547	51.5	6,141	37.0
北栄町	4,875	14,367	6,866	7,501	1,714	11.9	7,549	52.5	5,104	35.5
日吉津村	1,210	3,514	1,623	1,891	499	14.2	1,991	56.8	1,014	28.9
大山町	5,295	15,779	7,536	8,243	1,667	10.6	7,634	48.4	6,473	41.0
南部町	3,521	10,573	5,006	5,567	1,173	11.1	5,415	51.2	3,982	37.7
伯耆町	3,627	10,708	5,033	5,675	1,199	11.2	5,221	48.8	4,284	40.0
日南町	1,808	4,269	2,010	2,259	276	6.5	1,711	40.1	2,282	53.5
日野町	1,223	2,982	1,367	1,615	187	6.3	1,282	43.0	1,513	50.7
江府町	966	2,775	1,286	1,489	200	7.2	1,212	43.7	1,363	49.1



平成31年2月1日現在

人口増減数		自然増減数			社会増減数								地域	
対前月増減	対前年同月増減	総数	出生	死亡	総数	転入			転出					
						総数	県外		県内	総数	県外			県内
							うち外国人				うち外国人			
-475	-4,665	-452	330	782	-23	886	511	73	375	909	534	39	375	県計
-352	-2,713	-307	247	554	-45	615	400	38	215	660	446	34	214	市計
-123	-1,952	-145	83	228	22	271	111	35	160	249	88	5	161	郡計
-9	-142	-5	7	12	-4	14	6	0	8	18	9	0	9	岩美郡
-45	-461	-31	14	45	-14	37	14	3	23	51	22	1	29	八頭郡
-30	-532	-49	36	85	19	114	52	23	62	95	36	4	59	東伯郡
-22	-513	-40	24	64	18	91	35	9	56	73	18	0	55	西伯郡
-17	-304	-20	2	22	3	15	4	0	11	12	3	0	9	日野郡
-216	-2,209	-169	118	287	-47	252	154	21	98	299	207	13	92	東部地区
-89	-1,053	-103	65	168	14	194	86	23	108	180	73	4	107	中部地区
-170	-1,403	-180	147	327	10	440	271	29	169	430	254	22	176	西部地区
-162	-1,606	-133	97	230	-29	201	134	18	67	230	176	12	54	鳥取市
-93	-296	-90	99	189	-3	279	199	13	80	282	195	12	87	米子市
-59	-521	-54	29	83	-5	80	34	0	46	85	37	0	48	倉吉市
-38	-290	-30	22	52	-8	55	33	7	22	63	38	10	25	境港市
-9	-142	-5	7	12	-4	14	6	0	8	18	9	0	9	岩美町
-7	-82	-5	2	7	-2	1	0	0	1	3	1	0	2	若桜町
-15	-222	-8	2	10	-7	8	7	3	1	15	4	0	11	智頭町
-23	-157	-18	10	28	-5	28	7	0	21	33	17	1	16	八頭町
-1	-87	-5	3	8	4	14	7	3	7	10	4	1	6	三朝町
-9	-36	-5	18	23	-4	35	10	1	25	39	20	3	19	湯梨浜町
2	-251	-30	4	34	32	47	33	19	14	15	8	0	7	琴浦町
-22	-158	-9	11	20	-13	18	2	0	16	31	4	0	27	北栄町
-6	0	0	4	4	-6	15	2	0	13	21	7	0	14	日吉津村
-19	-203	-21	9	30	2	28	6	1	22	26	2	0	24	大山町
0	-190	-9	5	14	9	20	14	8	6	11	3	0	8	南部町
3	-120	-10	6	16	13	28	13	0	15	15	6	0	9	伯耆町
-10	-126	-12	1	13	2	7	2	0	5	5	1	0	4	日南町
0	-91	-1	1	2	1	5	1	0	4	4	0	0	4	日野町
-7	-87	-7	0	7	0	3	1	0	2	3	2	0	1	江府町

## 鳥取県人口移動調査の概要

### 1 調査の目的

県民の出生、死亡及び移転の状況を把握し、市町村ごとの人口及び世帯数を推計するとともに、県の施策の立案に係る基礎資料を得ること。

### 2 調査方法

住民基本台帳法の規定により届出された者を対象に、出生者数及び死亡者数、転入者数及び転出者数を、住民票の移動日を基準として各月毎に市町村が調査票に記入し、電子メールにて県に報告する。

### 3 人口・世帯数の推計方法

#### (1)人口

平成27年国勢調査結果(確定値)による人口を起点とし、1ヶ月間の転入者数、転出者数、出生者数、死亡者数を加減して推計人口を算出

#### (2)世帯数

平成27年9月末世帯数と現時点での世帯数との差を平成27年国勢調査結果に反映し世帯数を推計。

### 4 用語の解説

#### (1)動態

- 人口動態…自然動態と社会動態を合わせた人口の動きをいう。
- 自然動態…一定期間における出生及び死亡に伴う人口の動きをいう。
- 社会動態…一定期間における転入及び転出に伴う人口の動きをいう。

#### (2)移動

- 県内転入者数…県内の市町村から県内の他の市町村へ転入した者の数をいう。
- 県内転出者数…県内の市町村から県内の他の市町村へ転出した者の数をいう。この調査の県内移動については、転入だけを調査している。このため、転出については、従前の住所地(市町村)により、算出した数である。
- 県外転入者数…県外(外国を含む。)の市町村から県内の市町村へ転入した者の数をいう。
- 県外転出者数…県内の市町村から県外(外国を含む。)の市町村へ転出した者の数をいう。

#### (3)出生率及び死亡率

- 出生率…人口に対する出生者の千分率をいう。
- 死亡率…人口に対する死亡者の千分率をいう。

#### (4)移動者の年齢

平成31年2月1日現在での満年齢による。

#### (5)自然増減数

出生者数から死亡者数を差し引いた数をいう。

#### (6)自然増減率

人口に対する自然増減数の千分率をいう。

#### (7)社会増減数

転入者数から転出者数を差し引いた数をいう。

#### (8)社会増減率

人口に対する社会増減数の千分率をいう。

#### (9)年少人口指数

年少人口(0歳～14歳)÷生産年齢人口(15歳～64歳)×100

#### (10)老年人口指数

老年人口(65歳以上)÷生産年齢人口×100

#### (11)従属人口指数

(年少人口+老年人口)÷生産年齢人口×100

#### (12)老年化指数

老年人口÷年少人口×100

### 5 利用上の注意

平成22年国勢調査結果(確定値)に毎月の転入者等の届出数を加減した平成27年10月1日現在の推計人口及び世帯数と、平成27年国勢調査結果(確定値)に差が生じていますので、平成22年国勢調査までさかのぼり、推計値を補正している。

また、平成27年国勢調査以降の世帯数については、毎月補正している。

(参考)

- ・国勢調査結果の人口・世帯……調査時点における普段居住している者を調査したもの
- ・住民基本台帳による人口・世帯……住民基本台帳に記載されている者を対象としているもの

#### 本書に関するお問い合わせ先

鳥取県地域振興部統計課人口統計担当  
〒680-8570 鳥取市東町1丁目220  
電話:0857-26-7105 / FAX:0857-23-5033  
E-mail: toukei@pref.tottori.lg.jp  
URL <https://www.pref.tottori.lg.jp/9028.htm>