

平成 30 年度組織・定数改正案について

1	平成 30 年度に向けた主な組織案の概要	1
2	平成 30 年度職員定数改正案の概要	6
3	組織改正の前後における比較	8



平成 30 年度に向けた主な組織案の概要

1 働き方改革と人材確保

- 産業振興、子育て支援、移住促進などの施策と一体的に職業紹介や産業人材の確保に取り組む「県立ハローワーク」を鳥取（平成 30 年夏頃）、倉吉にも開設し、全県展開を図る。

- 労働環境整備等の労働面及び生産性向上等の経営面のアドバイスをワンストップで受けられるよう、商工労働部雇用人材局に「とっとり働き方改革支援センター」を設置する。

- 県職員給与事務などの業務を集約し、総務部に「総合事務センター」を設置するとともに、県庁の働き方改革を推進する「職員支援課」を設置する。

2 星取県推進のための体制の整備

- 日本一の星空の美しさを観光や産業の資源、子どもたちの夢をはぐくむ学習の素材などに活用し、鳥取の新しい未来を拓く取組を展開するため、生活環境部環境立県推進課に「星空環境推進室」を設置する。

3 PPP/PFI を本格的に推進する体制の整備

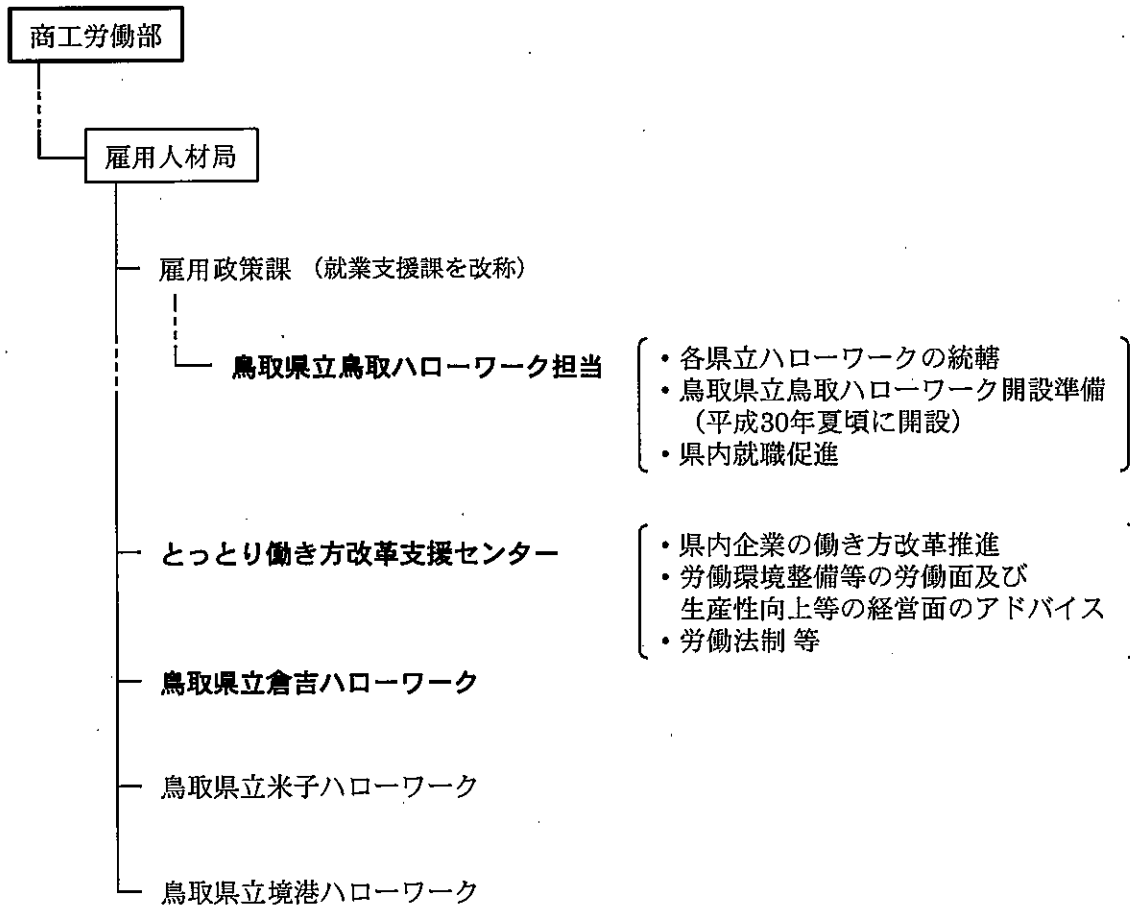
- 県庁の PPP/PFI 導入の取組を統括、支援するため、総務部行財政改革局を再編し、同局に「資産活用推進課」を設置する。

- 水力発電施設や工業用水道施設への PFI やコンセッション方式の導入検討をさらに進めるため、企業局経営企画課に「民間活力導入推進室」を設置する。

詳細版

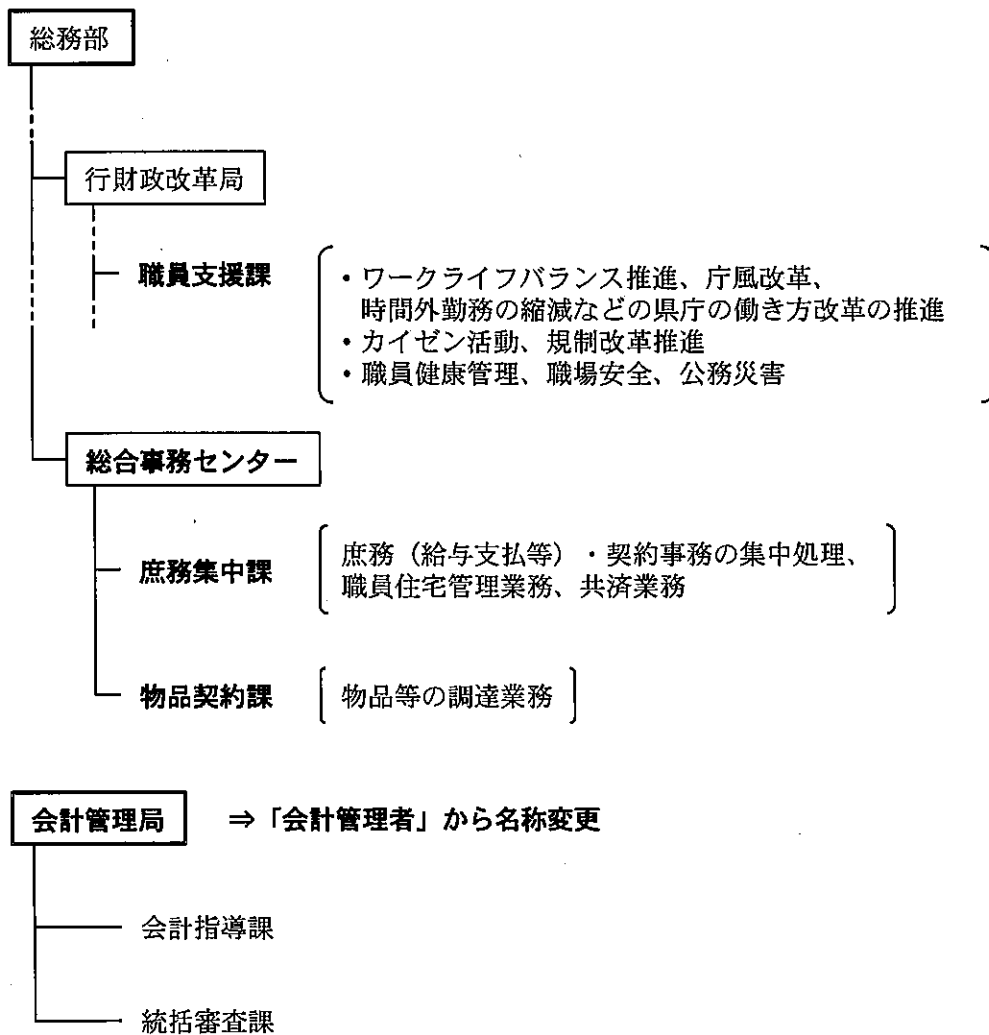
1 働き方改革と人材確保（1）

- 産業振興、子育て支援、移住促進などの施策と一体的に職業紹介や産業人材の確保に取り組む「県立ハローワーク」を鳥取（平成30年夏頃）、倉吉にも開設し、全県展開を図る。
- 労働環境整備等の労働面及び生産性向上等の経営面のアドバイスをワンストップで受けられるよう、商工労働部雇用人材局に「とっとり働き方改革支援センター」を設置する。



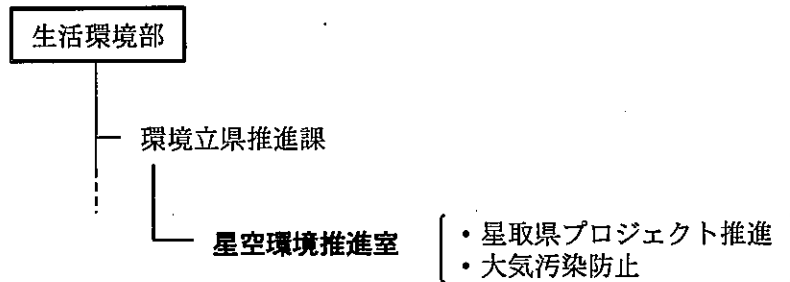
1 働き方改革と人材確保（2）

○県職員給与事務などの業務を集約し、総務部に「総合事務センター」を設置するとともに、県庁の働き方改革を推進する「職員支援課」を設置する。



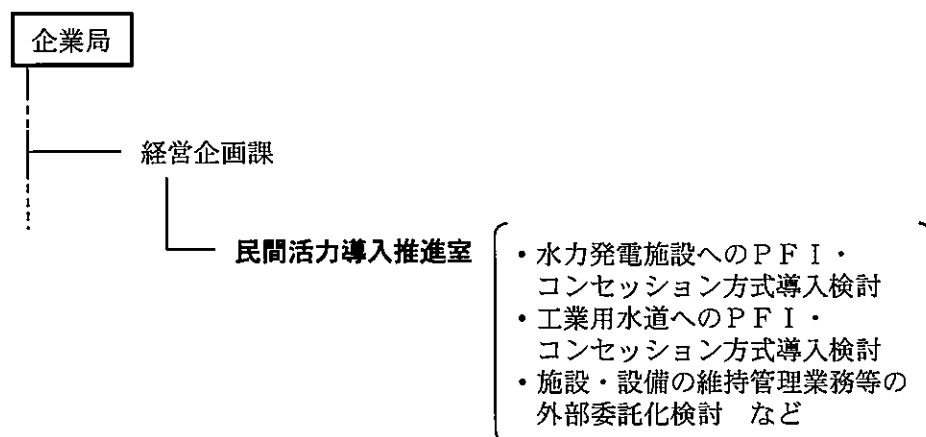
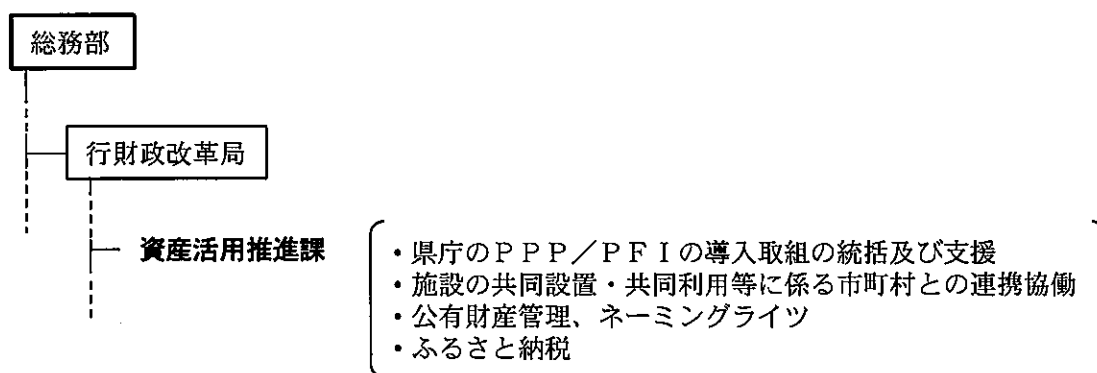
2 星取県推進のための体制の整備

- 日本一の星空の美しさを観光や産業の資源、子どもたちの夢をはぐくむ学習の素材などに活用し、鳥取の新しい未来を拓く取組を展開するため、生活環境部環境立県推進課に「星空環境推進室」を設置する。



3 PPP/PFIを本格的に推進する体制の整備

- 県庁のPPP/PFI導入の取組を統括、支援するため、総務部行財政改革局を再編し、同局に「資産活用推進課」を設置する。
- 水力発電施設や工業用水道施設へのPFIやコンセッション方式の導入検討をさらに進めるため、企業局経営企画課に「民間活力導入推進室」を設置する。



資料 3-2

平成30年度職員定数改正案の概要

(1) 知事部局

区 分	予算定数		増減 ①-②	摘要 (主な増減)
	30年度①	29年度②		
計	2,755	2,828	▲73 (▲10)	(注)括弧内は鳥取市の中核市移行分(▲63)を除外したものの
中部地震復興本部事務局	5	5	-	生活復興支援業務対応+1/地域防災力向上業務を危機管理局へ移管△1
元気づくり総本部	92	84	+8	奉迎報道対応+2/庁舎管理・庶務会計業務を東部県税・課税課から移管+7/業務体制の見直し△1(庶務会計事務)
危機管理局	48	47	+1	地域防災力向上業務を中部地震復興本部事務局から移管+1
総務部	357	355	+2	総合事務センター設置(給与支払業務等を会計管理者から移管)+14/奉迎対応+1/PPP/PFI推進体制強化+1/庁舎管理・庶務会計業務を元気づくり総本部へ移管△7/業務体制の見直し△7(新給与システムによる業務効率化△2、新給与システムの構築業務△2、庁舎管理業務△1、市町村税制支援業務△1、公共施設あり方検討△1)
地域振興部	142	143	▲1	セーリング世界選手権開催準備+1/タクシー活用の取組体制の強化+1/大山振興の体制強化+1/業務体制の見直し△4(中核市移行業務△1、内部管理体制△1、新会計システム初期対応終了△2)
観光交流局	46	49	▲3	北東アジアサミット終了△1/業務体制の見直し△2(DMO派遣定数外化)
福祉保健部	542	580	▲38 (+1)	国民健康保険制度改革対応+2/原子力災害拠点病院指定の取組体制の強化+1/地域医療構想の取組体制の強化+1/鳥取市中核市移行△39/業務体制の見直し△2(内部管理体制)/現業業務の見直し△1
生活環境部	258	275	▲17 (+7)	星空利活用の取組体制の強化+2/「山の日」記念全国大会開催準備+6/「みどりの愛護」のつどい開催準備+2/鳥取市中核市移行△24/業務体制の見直し△3(地下水保全条例の初期対応終了△1、湖沼の水質検査等業務△1、BSE検査業務△1)
商工労働部	97	118	▲21	県立ハローワーク全県展開+2/働き方改革の推進体制の強化+1/通商物流戦略監廃止△1/市場開拓局を農林水産部へ移管△21/業務体制の見直し△2(高度技能開発業務△1、短期訓練業務△1)
農林水産部	610	597	+13	担い手育成施策の取組体制の強化+1/市場開拓局を商工労働部から移管+21/農業土木工事の執行体制△2/現業業務の見直し△5(農試△1、園試△2、畜試△2)/業務体制の見直し△2(内部管理事務△1、日野・農業振興業務△1)
県土整備部	515	521	▲6	公共工事等の執行体制△2/現業業務の見直し△4(道路維持管理等)
会計管理者 ⇒会計管理局	43	54	▲11	県立学校会計審査の集約+3/給与支払業務等を総務部へ移管(総合事務センター設置)△14

(2) 行政委員会等、企業局

区 分	予算定数		増減 ①-②	摘要 (主な増減)
	30年度①	29年度②		
計	352	353	▲1	
教育委員会事務局	247	248	▲1	美術館のPPP/PFI検討体制の強化+1/教育長特別職化△1/業務体制の見直し△1(教職員研修業務)
企業局	44	43	+1	発電施設のPPP/PFI検討体制の強化+2/発電所リニューアル工事対応+1/業務体制の見直し△2(発電施設維持管理業務△1、土木施設点検業務△1)
県議会、各種委員会等	61	62	▲1	
県議会事務局	23	23	-	
選挙管理委員会事務局	2	2	-	
監査委員事務局	14	15	▲1	業務体制の見直し△1(監査業務)
人事委員会事務局	11	11	-	
労働委員会事務局	8	8	-	
鳥取海区漁業調整委員会事務局	3	3	-	

(注) 教育委員会事務局にはH29までは教育長を含む。

(1)と(2)の計	3,107	3,181	▲74 (▲11)	(注)括弧内は鳥取市の中核市移行分(▲63)を除外したものの
-----------	-------	-------	--------------	--------------------------------

<知事公約の達成状況>

目標：平成31年度当初に平成27年度対比で▲33（H27当初3,209人の1%以上削減）

実績：平成28年度当初 ▲16
 平成29年度当初 ▲12
 平成30年度当初 ▲11
 ▲39 …1年前倒しで目標達成

<参考>

○学校の教職員の定数

区 分	予算定数		増減 ①-②	摘要（主な増減）
	30年度①	29年度②		
学校の教職員	6,080	6,112	▲32	
県立学校職員	2,015	2,015	—	
県費負担教職員	4,065	4,097	▲32	小・中学校の学級数の減少等△32人

○警察本部の定数

区 分	予算定数		増減 ①-②	摘要（主な増減）
	30年度①	29年度②		
警察本部	1,451	1,451	—	

○病院局の定数

区 分	予算定数		増減 ①-②	摘要（主な増減）
	30年度①	29年度②		
病院局	1,265	1,235	+30	医師・看護師・医療技術職員等の増+30人

資料 3-3

組織改正の前後における比較

(1) 機関数

区分			平成30年4月	平成29年4月	増減
知事 部局	本庁	部局	12部局	12部局	
		内局	16内局	17内局	△1内局
		課室等	97課室等	93課室等	4課室等
		課内室	19課内室	21課内室	△2課内室
	地方機関 課所数		84機関	85機関	△1機関
教育事 務委員 会	本庁	課室等	14課室等	14課室等	
		課内室	4課内室	4課内室	
	地方機関 課所数		7機関	7機関	
企業 局	本庁	課室等	2課室等	2課室等	
		課内室	1課内室	0課内室	1課内室
	事務所数		2事務所	2事務所	
県議会事務局		課室等	4課室等	4課室等	
選挙管理委員会事務局		課室等	1課室等	1課室等	※1
監査委員事務局		課室等	3課室等	3課室等	
人事委員会事務局		課室等	2課室等	2課室等	
労働委員会事務局		課室等	1課室等	1課室等	
鳥取海区漁業調整委員会事務局		課室等	1課室等	1課室等	※1
病院 局	本庁	課室等	1課室等	1課室等	
	病院数		2病院	2病院	
公安 委員 会	本庁	部局	6部局	6部局	※2
		課室等	31課室等	31課室等	※2
		課内室	22課内室	21課内室	1課内室
	警察署数		9警察署	9警察署	

※1 選挙管理委員会事務局及び鳥取海区漁業調整委員会は、1課室等として計上

※2 警察学校は、1部局1課として計上

[参考:増減機関 平成29年4月比]

区分		増	減
知事部局	部局		
		総合事務センター	会計局
	内局		庶務集中局
		職員支援課	業務効率推進課
	課室等	資産活用推進課	財源確保推進課
		「山の日」大会推進課(H29.7設置)	福利厚生課
		とっとり働き方改革支援センター	
		鳥取県立倉吉ハローワーク	
		鳥取県立米子ハローワーク(H29.7設置)	
		鳥取県立境港ハローワーク(H29.7設置)	
		課内室	星空環境推進室
			水環境保全室
			県立ハローワーク準備室(H29.7廃止)
地方機関	鳥取県東部建築住宅事務所	鳥取県東部福祉保健事務所	
		鳥取県東部生活環境事務所	
教育事務委員会	本庁	課室等	
		課内室	
	地方機関 課所数		
企業局	本庁	課室等	
		課内室	民間活力導入推進室
	事務所数		
県議会事務局	課室等		
	課内室		
選挙管理委員会事務局	課室等		
監査委員事務局	課室等		
人事委員会事務局	課室等		
労働委員会事務局	課室等		
鳥取海区漁業調整委員会	課室等		
病院局	本庁	課室等	
		課内室	
	病院数		
公安委員会	本庁	部局	
		課室等	サイバー犯罪対策課
		課内室	人身安全対策室
		検視官室	自動車警ら隊
	サイバー犯罪対策室		
警察署数			

※組織名の改称は含めない。

(2) 部局ごとの比較

平成30年度	平成29年度
(現行どおり)	<p>中部地震復興本部事務局 (1課室等) ※1部局1課として計上</p> <p>中部地震住宅支援本部 (生活環境部と共管) ※生活環境部で計上</p>
(現行どおり)	<p>元気づくり総本部 (2内局、8課室等、1課内室)</p> <ul style="list-style-type: none"> — とっとり元気戦略課 <ul style="list-style-type: none"> └ 共生社会プロジェクト推進室 — 広域連携課 — 広報課 — 県民課 <p>元気づくり推進局</p> <ul style="list-style-type: none"> — とっとり暮らし支援課 — 参画協働課 — 女性活躍推進課 <p>東部振興監</p> <ul style="list-style-type: none"> └ 東部振興課 <p>子育て王国推進局 (福祉保健部と共管) ※福祉保健部で計上</p>
(現行どおり)	<p>危機管理局 (4課室等)</p> <ul style="list-style-type: none"> — 危機管理政策課 — 危機対策・情報課 — 原子力安全対策課 — 原子力環境センター (生活環境部と共管) ※生活環境部で計上 — 消防防災課

平成30年度	平成29年度
<p>総務部 (3内局、17課室等、1課内室)</p> <ul style="list-style-type: none"> — 総務課 — 財政課 — 政策法務課 — 税務課 — 営繕課 — 行政監察・法人指導課 — 情報政策課 — 東京本部 — 関西本部 — 名古屋代表部 <p>行財政改革局</p> <ul style="list-style-type: none"> — 人事企画課 <ul style="list-style-type: none"> └ 給与室 — 職員支援課 — 資産活用推進課 — 職員人材開発センター <p>人権局</p> <ul style="list-style-type: none"> — 人権・同和対策課 <p>総合事務センター</p> <ul style="list-style-type: none"> — 庶務集中課 — 物品契約課 	<p>総務部 (2内局、16課室等、2課内室)</p> <ul style="list-style-type: none"> — 総務課 — 財政課 — 政策法務課 — 税務課 — 営繕課 — 行政監察・法人指導課 — 情報政策課 <ul style="list-style-type: none"> └ システム刷新室 — 東京本部 — 関西本部 — 名古屋代表部 <p>行財政改革局</p> <ul style="list-style-type: none"> — 人事企画課 <ul style="list-style-type: none"> └ 給与室 — 業務効率推進課 — 財源確保推進課 — 職員人材開発センター — 福利厚生課 <p>人権局</p> <ul style="list-style-type: none"> — 人権・同和対策課
<p>(現行どおり)</p>	<p>地域振興部 (6課室等)</p> <ul style="list-style-type: none"> — 地域振興課 — 交通政策課 — 教育・学術振興課 — 統計課 — 文化政策課 — スポーツ課

平成30年度	平成29年度
(現行どおり)	<p>観光交流局 (3課室等、1課内室)</p> <ul style="list-style-type: none"> — 観光戦略課 <ul style="list-style-type: none"> └ 国際観光誘客室 — 交流推進課 — まんが王国官房 — 山陰海岸ジオパーク海と大地の自然館 (生活環境部と共管) ※生活環境部で計上
<p>福祉保健部 (3内局、10課室等、5課内室)</p> <p>ささえあい福祉局</p> <ul style="list-style-type: none"> — 福祉保健課 <ul style="list-style-type: none"> └ 暮らし応援対策室 — 福祉監査指導課 — 障がい福祉課 <ul style="list-style-type: none"> └ 社会参加推進室 — 長寿社会課 <p>子育て王国推進局 (元気づくり総本部と共管)</p> <ul style="list-style-type: none"> — 子育て応援課 — 青少年・家庭課 — 子ども発達支援課 <p>健康医療局</p> <ul style="list-style-type: none"> — 健康政策課 <ul style="list-style-type: none"> └ がん・生活習慣病対策室 └ 感染症・新型インフルエンザ対策室 — 医療政策課 <ul style="list-style-type: none"> └ 医療人材確保室 — 医療・保険課 	<p>福祉保健部 (3内局、10課室等、5課内室)</p> <p>ささえあい福祉局</p> <ul style="list-style-type: none"> — 福祉保健課 <ul style="list-style-type: none"> └ 暮らし応援対策室 — 福祉監査指導課 — 障がい福祉課 <ul style="list-style-type: none"> └ 社会参加推進室 — 長寿社会課 <p>子育て王国推進局 (元気づくり総本部と共管)</p> <ul style="list-style-type: none"> — 子育て応援課 — 青少年・家庭課 — 子ども発達支援課 <p>健康医療局</p> <ul style="list-style-type: none"> — 健康政策課 <ul style="list-style-type: none"> └ がん・生活習慣病対策室 └ 感染症・新型インフルエンザ対策室 — 医療政策課 <ul style="list-style-type: none"> └ 医療人材確保室 — 医療指導課

平成30年度	平成29年度
<p>生活環境部 (2内局、13課室等、3課内室)</p> <ul style="list-style-type: none"> — 環境立県推進課 <ul style="list-style-type: none"> — 次世代エネルギー推進室 — 星空環境推進室 — 衛生環境研究所 — 原子力環境センター (危機管理局と共管) — 循環型社会推進課 — 緑豊かな自然課 — 「山の日」大会推進課(H29.7設置) — 山陰海岸ジオパーク海と大地の自然館 (観光交流局と共管) — 砂丘事務所 <p>くらしの安心局</p> <ul style="list-style-type: none"> — ぐらしの安心推進課 — 消費生活センター — 住まいまちづくり課 <ul style="list-style-type: none"> — 景観・建築指導室 — 水環境保全課 <p>中部地震住宅支援本部 ※1内局1課として計上 (中部地震復興本部事務局と共管)</p>	<p>生活環境部 (2内局、12課室等、3課内室)</p> <ul style="list-style-type: none"> — 環境立県推進課 <ul style="list-style-type: none"> — 次世代エネルギー推進室 — 水・大気環境課 <ul style="list-style-type: none"> — 水環境保全室 — 衛生環境研究所 — 原子力環境センター (危機管理局と共管) — 循環型社会推進課 — 緑豊かな自然課 — 山陰海岸ジオパーク海と大地の自然館 (観光交流局と共管) — 砂丘事務所 <p>くらしの安心局</p> <ul style="list-style-type: none"> — ぐらしの安心推進課 — 消費生活センター — 住まいまちづくり課 <ul style="list-style-type: none"> — 景観・建築指導室 <p>中部地震住宅支援本部 ※1内局1課として計上 (中部地震復興本部事務局と共管)</p>

平成30年度	平成29年度
<p>商工労働部 (1内局、11課室等、1課内室)</p> <ul style="list-style-type: none"> — 商工政策課 — 立地戦略課 — 産業振興課 — 企業支援課 — 通商物流課 <p>雇用人材局</p> <ul style="list-style-type: none"> — 雇用政策課 — <u>とっとり働き方改革支援センター</u> — 産業人材課 <ul style="list-style-type: none"> — 高度技能開発室 — <u>鳥取県立倉吉ハローワーク</u> — <u>鳥取県立米子ハローワーク(H29.7設置)</u> — <u>鳥取県立境港ハローワーク(H29.7設置)</u> <p>市場開拓局 (農林水産部と共管) ※農林水産部で計上</p> <ul style="list-style-type: none"> — 販路拡大・輸出促進課 — 食のみやこ推進課 	<p>商工労働部 (2内局、9課室等、2課内室)</p> <ul style="list-style-type: none"> — 商工政策課 — 立地戦略課 — 産業振興課 — 企業支援課 — 通商物流課 <p>雇用人材局</p> <ul style="list-style-type: none"> — 就業支援課 <ul style="list-style-type: none"> — <u>県立ハローワーク準備室(H29.7廃止)</u> — 労働政策課 <ul style="list-style-type: none"> — 高度技能開発室 <p>市場開拓局 (農林水産部と共管)</p> <ul style="list-style-type: none"> — 販路拡大・輸出促進課 — 食のみやこ推進課

平成30年度	平成29年度
<p>農林水産部 (5内局、14課室等、3課内室)</p> <ul style="list-style-type: none"> — 農林水産総務課 — 農業大学校 — 経営支援課 — 農地・水保全課 <ul style="list-style-type: none"> └ 農村整備室 <p>農業振興戦略監</p> <ul style="list-style-type: none"> — とっとり農業戦略課 <ul style="list-style-type: none"> └ 研究・普及推進室 — 生産振興課 — 畜産課 <p>試験場統括本部 ※1内局1課として計上</p> <p>森林・林業振興局</p> <ul style="list-style-type: none"> — 林政企画課 — 県産材・林産振興課 — 森林づくり推進課 <p>水産振興局</p> <ul style="list-style-type: none"> — 水産課 <ul style="list-style-type: none"> └ 水産振興室 <p>市場開拓局 (商工労働部と共管)</p> <ul style="list-style-type: none"> — 販路拡大・輸出促進課 — 食のみやこ推進課 	<p>農林水産部 (4内局、12課室等、3課内室)</p> <ul style="list-style-type: none"> — 農林水産総務課 — 農業大学校 — 経営支援課 — 農地・水保全課 <ul style="list-style-type: none"> └ 農村整備室 <p>農業振興戦略監</p> <ul style="list-style-type: none"> — とっとり農業戦略課 <ul style="list-style-type: none"> └ 研究・普及推進室 — 生産振興課 — 畜産課 <p>試験場統括本部 ※1内局1課として計上</p> <p>森林・林業振興局</p> <ul style="list-style-type: none"> — 林政企画課 — 県産材・林産振興課 — 森林づくり推進課 <p>水産振興局</p> <ul style="list-style-type: none"> — 水産課 <ul style="list-style-type: none"> └ 水産振興室 <p>市場開拓局 (商工労働部と共管) ※商工労働部で計上</p> <ul style="list-style-type: none"> — 販路拡大・輸出促進課 — 食のみやこ推進課
<p>(現行どおり)</p>	<p>県土整備部 (7課室等、4課内室)</p> <ul style="list-style-type: none"> — 県土総務課 <ul style="list-style-type: none"> └ 建設業・入札制度室 └ 用地室 — 技術企画課 <ul style="list-style-type: none"> └ 都市計画室 — 道路企画課 <ul style="list-style-type: none"> └ 高速道路推進室 — 道路建設課 — 河川課 — 治山砂防課 — 空港港湾課

平成30年度	平成29年度
<p>会計管理局 (3課室等)</p> <ul style="list-style-type: none"> — 会計指導課 — 統括審査課 — 工事検査課 	<p>会計管理者 (2内局、5課室等)</p> <p>会計局</p> <ul style="list-style-type: none"> — 会計指導課 — 統括審査課 — 工事検査課 <p>庶務集中局</p> <ul style="list-style-type: none"> — 集中業務課 — 物品契約課
<p>(現行どおり)</p>	<p>教育委員会事務局 (14課室等、4課内室)</p> <ul style="list-style-type: none"> — 教育総務課 — 教育環境課 — 教育人材開発課 — 教育センター — 小中学校課 — 特別支援教育課 — 高等学校課 <ul style="list-style-type: none"> — 高校教育企画室 — 英語教育推進室 — いじめ・不登校総合対策センター — 社会教育課 — 図書館 — 人権教育課 <ul style="list-style-type: none"> — 育英奨学室 — 文化財課 <ul style="list-style-type: none"> — 歴史遺産室 — 博物館 — 体育保健課

平成30年度	平成29年度
<p>企業局 (2課室等、1課内室、2事務所)</p> <ul style="list-style-type: none"> — 経営企画課 <ul style="list-style-type: none"> └ 民間活力導入推進室 — 工務課 — 東部事務所 — 西部事務所 	<p>企業局 (2課室等、2事務所)</p> <ul style="list-style-type: none"> — 経営企画課 — 工務課 — 東部事務所 — 西部事務所
(現行どおり)	<p>県議会事務局 (4課室等)</p> <ul style="list-style-type: none"> — 総務課 — 調査課 — 議事・法務政策課 — 図書室
(現行どおり)	<p>選挙管理委員会事務局 (1課室等) ※1課として計上</p>
(現行どおり)	<p>監査委員事務局 (3課室等)</p> <ul style="list-style-type: none"> — 監査第一課 — 監査第二課 — 監査第三課
(現行どおり)	<p>人事委員会事務局 (2課室等)</p> <ul style="list-style-type: none"> — 任用課 — 給与課
(現行どおり)	<p>労働委員会事務局 (1課室等)</p> <ul style="list-style-type: none"> — 審査調整課
(現行どおり)	<p>鳥取海区漁業調整委員会事務局 (1課室等) ※1課として計上</p>
(現行どおり)	<p>病院局 (1課室等、2病院)</p> <ul style="list-style-type: none"> — 総務課 — 中央病院 — 厚生病院

平成30年度

公安委員会 (6部局、31課室等、22課内室、9警察署)

警察本部

警務部

- 総務課
 - 公安委員会補佐室
 - 取調べ監督室
- 広報県民課
 - 鳥取県警察音楽隊
 - 被害者支援室
- 会計課
 - 監査室
 - 物品調達室
- 警務課
 - 企画室
- **人材育成課**
- 厚生課
- 情報管理課
 - 照会センター
- 監察課
 - 留置管理室

生活安全部

- 生活安全企画課
 - 地域安全相談対策室
 - **人身安全対策室**
- 少年課
 - 少年サポートセンター
- 生活環境課
- **サイバー犯罪対策課**
- 地域課
 - 地域指導室
 - 航空隊
 - 鉄道警察隊
- 通信指令課

(次ページへつづく)

平成29年度

公安委員会 (6部局、31課室等、21課内室、9警察署)

警察本部

警務部

- 総務課
 - 公安委員会補佐室
 - 取調べ監督室
- 広報県民課
 - 鳥取県警察音楽隊
 - 被害者支援室
- 会計課
 - 監査室
 - 物品調達室
- 警務課
 - 企画室
- **教養課**
- 厚生課
- 情報管理課
 - 照会センター
- 監察課
 - 留置管理室

生活安全部

- 生活安全企画課
 - 地域安全相談対策室
- 少年課
 - 少年サポートセンター
- 生活環境課
 - **サイバー犯罪対策室**
- 地域課
 - 地域指導室
 - 航空隊
 - 鉄道警察隊
- 通信指令課
- **自動車警ら隊**

(次ページへつづく)

平成30年度	平成29年度
<p>(公安委員会のつづき)</p> <p>刑事部</p> <ul style="list-style-type: none"> — 刑事企画課 <ul style="list-style-type: none"> └ 取調べ指導室 — 捜査第一課 <ul style="list-style-type: none"> └ 機動捜査隊 └ 検視官室 — 捜査第二課 — 組織犯罪対策課 <ul style="list-style-type: none"> └ 組織犯罪特別捜査隊 — 鑑識課 — 科学捜査研究所 <p>交通部</p> <ul style="list-style-type: none"> — 交通企画課 <ul style="list-style-type: none"> └ 交通事故抑止対策室 — 交通指導課 <ul style="list-style-type: none"> └ 交通反則通告センター — 交通規制課 — 運転免許課 <ul style="list-style-type: none"> └ 自動車運転免許試験場 — 交通機動隊 — 高速道路交通警察隊 <p>警備部</p> <ul style="list-style-type: none"> — 警備第一課 — 警備第二課 — 外事課 — 機動隊 <p>警察学校</p> <p>※1部局1課として計上</p> <p>警察署</p> <ul style="list-style-type: none"> — 鳥取警察署 — 郡家警察署 — 智頭警察署 — 浜村警察署 — 倉吉警察署 — 琴浦大山警察署 — 米子警察署 — 境港警察署 — 黒坂警察署 	<p>(公安委員会のつづき)</p> <p>刑事部</p> <ul style="list-style-type: none"> — 刑事企画課 <ul style="list-style-type: none"> └ 取調べ指導室 — 捜査第一課 <ul style="list-style-type: none"> └ 機動捜査隊 — 捜査第二課 — 組織犯罪対策課 <ul style="list-style-type: none"> └ 組織犯罪特別捜査隊 — 鑑識課 — 科学捜査研究所 <p>交通部</p> <ul style="list-style-type: none"> — 交通企画課 <ul style="list-style-type: none"> └ 交通事故抑止対策室 — 交通指導課 <ul style="list-style-type: none"> └ 交通反則通告センター — 交通規制課 — 運転免許課 <ul style="list-style-type: none"> └ 自動車運転免許試験場 — 交通機動隊 — 高速道路交通警察隊 <p>警備部</p> <ul style="list-style-type: none"> — 警備第一課 — 警備第二課 — 外事課 — 機動隊 <p>警察学校</p> <p>※1部局1課として計上</p> <p>警察署</p> <ul style="list-style-type: none"> — 鳥取警察署 — 郡家警察署 — 智頭警察署 — 浜村警察署 — 倉吉警察署 — 琴浦大山警察署 — 米子警察署 — 境港警察署 — 黒坂警察署

