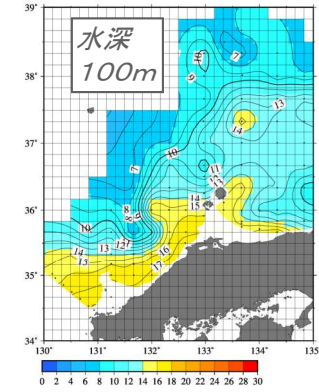
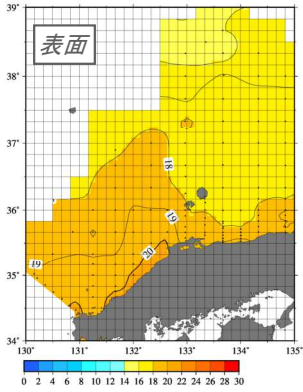
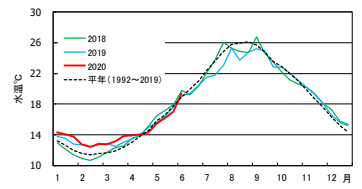




鳥取沿岸の水温

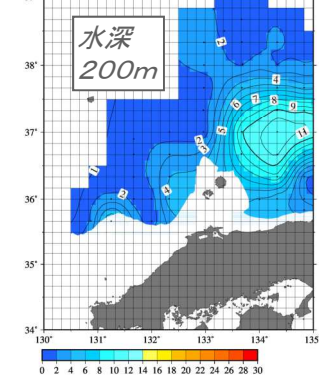
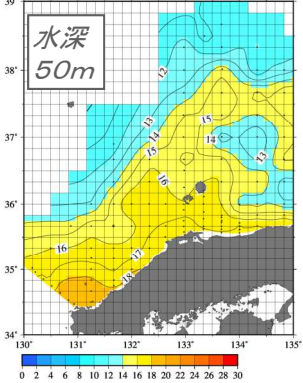
鳥取県栽培漁業センター 沈砂槽
(電話:0858-34-3321)

6月中旬 19.4℃
平年より約0.4℃高い



鳥取県沖と隠岐諸島周辺海域の水温は17～19℃で、平年(直近20年)より0.8℃低い値を示しています。

水温は11～17℃を示し、平年(直近20年)並みの値となっています。



水温は15～19℃を示し、平年(直近20年)並みの値を示しています。

隠岐諸島北東北緯36°20'以北に暖水域(8～11℃)があります。



鳥根沖冷水	鳥根県東部沖北緯35°30'～35°50'以北に認められます(10℃以下)。
山陰・若狭沖冷水	鳥取県沖～兵庫県沖では北緯38°以北に認められます(10℃以下)。
その他の水塊	冷水塊:鳥取県東部沖北緯35°50'～36°40'以北に冷水塊の一部が張り出しています。 暖水域:隠岐諸島北東北緯37°10'～37°30'に暖水域が形成されています。
対馬暖流 主流の流れ	朝鮮半島東岸に沿って北上し、一部が鳥根沖冷水に沿って東方に向かい、隠岐諸島北方を通過した後、12℃の等温線に沿って鳥取県沖北緯37°以北を流れると考えられます。また、隠岐諸島北東の暖水域周辺には時計回り、鳥取県沖の冷水塊周辺には反時計回りの流れが生じると考えられます。

*県内の漁獲情報については水産試験場ホームページ(鳥取県水産試験場で検索してください)に詳しく掲載しています、是非ご利用ください。

★水産課からのお知らせ★

漁業系廃棄物の計画的な処理に取り組もう!

水産庁は5月29日、「漁業系廃棄物計画的処理推進指針」を作成しました。この指針に従い漁業系廃棄物を計画的に処理することで、処理経費の削減等に繋がります。漁業者の皆さんは、ぜひ積極的に取り組んで下さい。

- 【指針について】
- 漁業系廃棄物とは!?
- 魚介類の漁獲や養殖で生じる不要なもの(例) 船、漁網、ロープ、廃油、梱包資材、生け簀、へい死魚...
- 計画的な処理とは!?

【処理計画(漁網)の例】

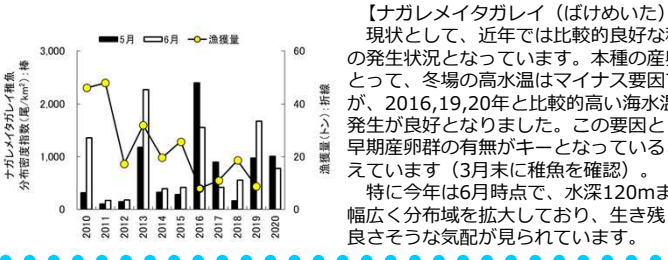
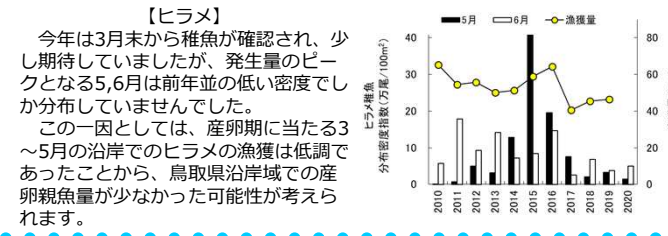
品目	漁網
一般廃棄物、産業廃棄物	産業廃棄物
発生年度	○年1回
発生量	○kg
発生時期	令和2年の5月
処理方法	ロープ等の取り出し、付着物の除去等
共同作業	村営物の除去主体の漁業者と共同で行う
情報の利活用	一部を漁業者が防犯ネットとして記録
保管場所	漁具倉庫
保管期間	○年
収集運搬業者	○業者
収集運搬費用	○円/kg
処分業者	○業者
処分費用	○円/kg
年間費用合計	○円

⇒ まとめて処理することで
処理費用の削減や再利用に繋がります!

※指針の詳細は水産庁ホームページ(下記のURL)から確認できます
<https://www.jfa.maff.go.jp/j/press/signet/200529.html>

栽培漁業センター

ヒラメ・ナガレメイタガレイの稚魚発生状況

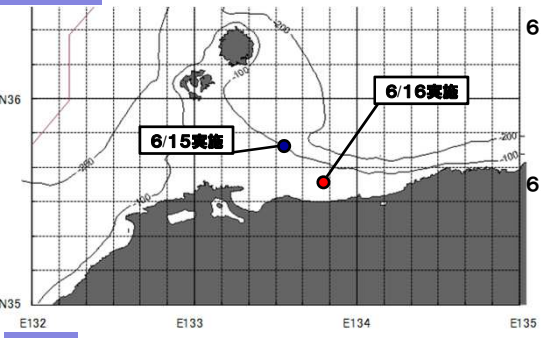


水産試験場

令和2年度 スルメイカの漁場調査結果

6月15日と6月16日に、スルメイカとケンサキイカを対象に漁場調査(釣獲試験)を行った結果をお知らせします。

操業地点



- 6月15日●
対象:スルメイカ
釣り獲方法
イカ釣り機6台
操業時間
20時～翌4時
- 6月16日●
対象:ケンサキイカ
釣り獲方法
イカ釣り機6台
手釣り3-4人
操業時間
20時～翌4時

結果

日付	対象	釣獲方法	総釣獲尾数(尾)	主な釣獲時刻	主な釣獲サイズ
6/15	スルメイカ	イカ釣り機	578	23～24時	胴長13～15cm
6/16	ケンサキイカ	イカ釣り機	29	20～21時	胴長22～26cm
		手釣り	332	1～2時	胴長18～22cm

6月15日
箱換算すると、スルメイカは約12箱漁獲され、20入り1箱、25入り4箱、バラ入り7箱の漁獲がありました。また、ケンサキイカも計15尾漁獲されました。

6月16日
イカ釣り機では、ケンサキイカは昨年度(26尾)と同等尾数の漁獲があり、手釣りでは、昨年度(160尾)を大きく上回る漁獲がありました。

令和2年4月から下記2社の広告を1年間掲載することになりました。

いつの時代も、技術とサービスをもって水産業・漁業の皆様を支援してまいります

西日本ニチモウ株式会社

本社 山口県下関市小月小島2丁目3-17 〒750-1136
電話 083-282-4041(代表) FAX 083-282-0424
境港営業所 鳥取県境港市栄町67番地 〒684-0006 電話 0859-44-0475 FAX 0859-42-6330

潮に夢を

共和水産株式会社

代表取締役 岩田 祐二

〒684-0006 鳥取県境港市栄町65番地
TEL:0859-44-7171(代) FAX 0859-42-6530