

報告事項 キ

平成30年度学校保健統計調査結果について

平成30年度学校保健統計調査結果について、別紙のとおり報告します。

平成31年1月16日

鳥取県教育委員会教育長 山本仁志

**【調査結果の概要】**

## 『身長』(資料1)

- ・親世代(30年前)と比べると、身長は全体として伸長傾向にあり、体格は大きくなっている傾向にある。しかし、全国平均と比較すると若干低い傾向にある年齢もある。

## 『体重』(資料2)

- ・親世代(30年前)と比べると、身長の伸びに伴い体重は増加傾向にある。しかし、全国平均と比較すると若干軽い傾向にある。

## 『肥満傾向児』の出現率(資料3)

- ・過去5年間の推移をみると、全国の傾向はほぼ横ばいで推移しているが、鳥取県の変動の波が大きく、単年でみて肥満傾向が進んでいるとは言いがたい。

## 『痩身傾向児』の出現率(資料4)

- ・過去5年間の推移をみると、全国の傾向はほぼ横ばいで推移しているが、鳥取県の変動の波が大きく、単年でみて痩身傾向が進んでいるとは言いがたい。

## 『健康状態』について(資料5)

## (むし歯)

- ・本県の年次推移を見ると右肩下がりでむし歯保有率は減少傾向にあり、全国的にもその傾向にある。これは、各学校で児童生徒の発達段階に応じた保健指導を行ってきたことや歯科医や保護者の協力により定期受診等が定着してきた結果と言える。

## (裸眼視力1.0未満)

- ・本県の年次推移を見ると、高止まりの傾向にあり、全国的にも、幼少からテレビやゲーム等のメディアにふれる機会も多く、視力低下が進んでいる傾向にある。

## (アレルギー疾患)

- ・ぜん息、アトピー性皮膚炎、鼻・副鼻腔疾患の者の割合は、全体として全国平均を上回っているものの、学校医、主治医等の指導のもと、学校では適切な対応を心がけている。 詳細は別紙資料参照

**1 調査の目的**

文部科学省が所管する基幹統計調査であり、学校における幼児、児童及び生徒の発育状態及び健康状態を明らかにすることを目的とする。

**2 調査の範囲・対象**

文部科学大臣が指定した県内141校(幼稚園、小学校、中学校、高等学校)に在籍する、5歳から17歳(平成30年4月1日現在)までの幼児、児童生徒の一部  
(抽出率:発育状態20.5%、健康状態74.7%)

**3 調査結果の公表等について**

県統計課 県統計課で各学校の入力データの確認(統計データの報告は、学校から国へ直接行われる)  
文部科学省 平成30年12月21日に公表「平成30年度学校保健統計調査(速報値)」  
県統計課 平成30年12月21日に報道機関に資料提供  
「平成30年度学校保健統計調査結果(鳥取県)速報」

**4 対応状況等**

文部科学省の公表と県統計課の資料提供を受け、学校保健担当者の研修会等で周知を行う。  
今後、県学校保健会等において調査結果を報告し、医師等の専門家に意見を伺う予定。

身長

親世代(30年前)と比べると、身長は全体として伸長傾向にあり、体格は大きくなっている傾向にある。  
 全国平均と比較すると若干低い傾向にある年齢もある。

■ 今年度の県数値が高いもの

(cm)

区分	年齢	本県 (H30)	比較			区分	年齢	本県 (H30)	比較										
			本県(H29)	全国	親世代				本県(H29)	全国	親世代								
男子	幼稚園	5歳	110.4	110.1	0.3	110.3	0.1	110.8	-0.4	女子	幼稚園	5歳	109.5	109.1	0.4	109.4	0.1	110.1	-0.6
	小学校	6歳	116.2	116.4	-0.2	116.5	-0.3	116.7	-0.5		6歳	115.4	115.4	0.0	115.6	-0.2	115.9	-0.5	
		7歳	122.3	122.4	-0.1	122.5	-0.2	122.3	0.0		7歳	121.8	121.4	0.4	121.5	0.3	121.6	0.2	
		8歳	128.0	128.5	-0.5	128.1	-0.1	127.9	0.1		8歳	127.0	127.5	-0.5	127.3	-0.3	127.2	-0.2	
		9歳	134.2	133.7	0.5	133.7	0.5	133.0	1.2		9歳	134.2	133.3	0.9	133.4	0.8	132.9	1.3	
		10歳	138.6	138.9	-0.3	138.8	-0.2	138.2	0.4		10歳	140.8	140.0	0.8	140.1	0.7	139.3	1.5	
		11歳	145.7	144.7	1.0	145.2	0.5	144.1	1.6		11歳	147.0	146.5	0.5	146.8	0.2	145.9	1.1	
	中学校	12歳	152.4	152.8	-0.4	152.7	-0.3	150.9	1.5		中学校	12歳	151.6	151.5	0.1	151.9	-0.3	151.2	0.4
		13歳	160.6	160.4	0.2	159.8	0.8	158.4	2.2		13歳	154.9	155.1	-0.2	154.9	0.0	154.6	0.3	
		14歳	165.6	165.8	-0.2	165.3	0.3	164.1	1.5		14歳	156.5	156.4	0.1	156.6	-0.1	156.3	0.2	
	高等学校	15歳	168.9	168.3	0.6	168.4	0.5	167.7	1.2		高等学校	15歳	157.4	157.5	-0.1	157.1	0.3	157.0	0.4
		16歳	169.9	169.8	0.1	169.9	0.0	169.6	0.3		16歳	157.6	157.6	0.0	157.6	0.0	157.5	0.1	
		17歳	170.9	170.6	0.3	170.6	0.3	170.3	0.6		17歳	157.8	158.3	-0.5	157.8	0.0	157.8	0.0	

(cm)

区分		H24	H25	H26	H27	H28	H29	H30	最大値と 最小値との差	
男子	幼稚園	5歳	-110.4	-110.4	-110.4	110.1	110.0	110.1	110.4	0.4
	小学校	6歳	116.3	116.9	116.3	-116.3	116.5	116.4	116.2	0.7
		7歳	122.7	122.0	122.7	122.6	-122.6	122.4	122.3	0.7
		8歳	128.4	128.5	128.0	127.9	128.1	128.5	128.0	1.4
		9歳	-134.0	133.8	133.4	133.3	133.5	133.7	134.2	0.9
		10歳	138.7	138.8	138.7	139.1	138.7	138.9	138.6	0.5
		11歳	144.7	-144.7	145.0	145.5	-145.5	144.7	145.7	1.0
	中学校	12歳	152.1	152.2	152.9	152.7	152.3	152.8	152.4	0.8
		13歳	159.7	-159.7	160.0	160.6	160.1	160.4	160.6	0.9
		14歳	165.1	165.8	165.5	165.6	165.7	165.8	165.6	0.7
高等学校	15歳	-168.9	168.3	169.3	168.1	167.5	168.3	168.9	1.8	
	16歳	170.3	170.0	170.1	170.7	170.5	169.8	169.9	0.9	
	17歳	171.1	171.2	171.1	171.3	171.1	170.6	170.9	0.7	
女子	幼稚園	5歳	109.5	109.4	109.5	109.3	109.6	109.1	109.5	0.5
	小学校	6歳	115.3	115.4	-115.4	115.9	115.1	115.4	-115.4	0.8
		7歳	121.8	121.4	121.8	121.5	121.9	121.4	121.8	0.5
		8歳	-127.6	128.0	127.5	127.8	127.3	127.5	127.0	0.7
		9歳	133.6	133.5	133.3	133.0	134.0	133.3	134.2	1.2
		10歳	140.4	139.6	140.4	139.9	139.3	140.0	140.8	1.5
		11歳	147.2	147.1	147.4	146.6	147.2	146.5	147.0	0.9
	中学校	12歳	152.0	151.8	152.0	151.6	152.0	151.5	151.6	0.5
		13歳	155.0	155.2	155.1	154.8	-154.8	155.1	154.9	0.4
		14歳	156.8	156.4	156.8	-156.8	156.5	156.4	156.5	0.4
高等学校	15歳	157.4	157.2	156.8	156.9	-156.9	157.5	157.4	0.7	
	16歳	157.7	158.1	157.4	157.5	-157.5	157.6	-157.6	0.7	
	17歳	157.9	158.2	158.4	157.3	157.8	158.3	157.8	1.1	

・・・県：前年度より数値が高いもの

・・・県：前年度より数値が低いもの

- ... 同じ

■ ... 本県過去5年間の最高値

■ ... 本県過去5年間の最低値

親世代（30年前）と比べると、身長伸びに伴い体重は増加傾向にあるといえる。  
 全国平均と比較すると若干軽い傾向にある年齢もある。

■ 今年度の県数値が高いもの (kg)

区分	年齢	本県 (H30)	比較						区分	年齢	本県 (H30)	比較							
			本県 (H29)		全国		親世代					本県 (H29)		全国		親世代			
男子	幼稚園	5歳	<b>18.7</b>	18.8	-0.1	18.9	-0.2	19.2	-0.5	女子	幼稚園	5歳	<b>18.4</b>	18.2	0.2	18.5	-0.1	18.9	-0.5
		小学校	6歳	<b>21.2</b>	21.3	-0.1	21.4	-0.2	21.4			-0.2	小学校	6歳	<b>20.8</b>	20.9	-0.1	20.9	-0.1
	7歳		<b>23.7</b>	23.9	-0.2	24.1	-0.4	23.9	-0.2		7歳	<b>23.9</b>		23.6	0.3	23.5	0.4	23.3	0.6
	8歳		<b>26.8</b>	26.9	-0.1	27.2	-0.4	26.9	-0.1		8歳	<b>26.4</b>		26.4	0.0	26.4	0.0	26.3	0.1
	9歳		<b>30.7</b>	30.7	0.0	30.7	0.0	30.0	0.7		9歳	<b>30.5</b>		30.1	0.4	30.0	0.5	29.6	0.9
	10歳		<b>33.7</b>	33.2	0.5	34.1	-0.4	33.5	0.2		10歳	<b>34.7</b>		33.9	0.8	34.1	0.6	33.6	1.1
	11歳	<b>38.7</b>	37.6	1.1	38.4	0.3	37.4	1.3	11歳		<b>39.4</b>	38.6	0.8	39.1	0.3	38.5	0.9		
	中学校	12歳	<b>43.5</b>	43.6	-0.1	44.0	-0.5	42.9	0.6		中学校	12歳	<b>43.3</b>	43.2	0.1	43.7	-0.4	43.6	-0.3
		13歳	<b>49.4</b>	48.7	0.7	48.8	0.6	48.3	1.1			13歳	<b>47.0</b>	47.4	-0.4	47.2	-0.2	47.3	-0.3
		14歳	<b>53.5</b>	54.2	-0.7	54.0	-0.5	53.6	-0.1			14歳	<b>49.5</b>	49.9	-0.4	49.9	-0.4	49.9	-0.4
	高等学校	15歳	<b>58.2</b>	59.0	-0.8	58.6	-0.4	58.5	-0.3		高等学校	15歳	<b>52.0</b>	51.7	0.3	51.6	0.4	52.0	0.0
		16歳	<b>59.8</b>	60.9	-1.1	60.6	-0.8	60.6	-0.8			16歳	<b>52.8</b>	53.2	-0.4	52.5	0.3	52.7	0.1
		17歳	<b>62.3</b>	63.4	-1.1	62.4	-0.1	61.8	0.5			17歳	<b>52.7</b>	53.2	-0.5	52.9	-0.2	52.7	0.0

(kg)

区分		H24	H25	H26	H27	H28	H29	H30	最大値と最小値との差		
男子	幼稚園	5歳	18.8	18.7	18.8	18.5	18.6	18.8	18.7	0.3	
		小学校	6歳	21.2	21.5	21.2	21.5	21.2	21.3	21.2	0.3
	7歳		23.7	23.8	24.2	24.1	23.8	23.9	23.7	0.5	
	8歳		26.8	27.1	26.7	26.6	26.9	26.9	26.8	0.6	
	9歳		30.7	30.8	29.6	30.0	30.2	30.7	30.7	1.2	
	10歳		33.7	33.5	33.3	33.7	33.8	33.2	33.7	0.6	
	11歳	38.7	37.4	38.2	38.0	38.0	37.6	38.7	0.8		
	中学校	12歳	43.5	43.5	43.7	43.9	42.9	43.6	43.5	1.0	
		13歳	49.4	48.5	49.0	49.1	48.8	48.7	49.4	0.9	
		14歳	53.5	54.3	54.0	54.3	53.6	54.2	53.5	0.9	
	高等学校	15歳	58.2	58.0	58.5	59.0	57.5	59.0	58.2	1.5	
		16歳	59.8	59.5	60.2	61.3	60.1	60.9	59.8	1.8	
		17歳	62.3	63.6	62.1	62.3	62.3	63.4	62.3	1.5	
	女子	幼稚園	5歳	18.3	18.4	18.3	18.4	18.5	18.2	18.4	0.3
			小学校	6歳	20.6	20.8	20.8	20.9	20.6	20.9	20.8
		7歳		23.7	23.3	23.5	23.4	23.6	23.6	23.9	0.6
		8歳		26.8	27.0	26.4	27.1	26.4	26.4	26.4	0.8
9歳		30.7		29.8	29.7	29.6	29.9	30.1	30.5	0.9	
10歳		33.7		33.2	33.8	33.6	33.3	33.9	34.7	1.5	
11歳		38.7	38.7	39.0	38.4	39.1	38.6	39.4	1.0		
中学校		12歳	43.5	43.9	43.5	43.9	43.7	43.2	43.3	0.7	
		13歳	49.4	47.9	47.5	47.0	47.3	47.4	47.0	0.9	
		14歳	53.5	49.4	50.4	50.5	49.2	49.9	49.5	1.3	
高等学校		15歳	58.2	51.6	50.2	51.3	51.1	51.7	52.0	0.2	
		16歳	59.8	52.8	52.9	51.7	52.5	53.2	52.8	1.9	
		17歳	62.3	51.9	53.1	52.4	52.3	53.2	52.7	1.3	

・・・県：前年度より数値が高いもの      ・・・・県：前年度より数値が低いもの  
 -・・・同じ      ■・・・本県過去5年間の最高値      ■・・・本県過去5年間の最低値

過去5年間の推移をみると、全国の傾向はほぼ横ばいで推移しているが、鳥取県の変動の波が大きく、単年でみて肥満傾向が進んでいるとは言いがたい。

(%)

全体			H 2 5	H 2 6	H 2 7	H 2 8	H 2 9	H 3 0
幼稚園	5歳	鳥取県	2.09	2.31	1.62	2.69	2.03	1.87
		全国	2.43	2.62	2.29	2.56	2.73	2.64
小学校	11歳	鳥取県	7.13	7.95	7.74	6.77	8.16	9.89
		全国	9.37	9.44	8.91	9.22	9.22	9.41
中学校	14歳	鳥取県	7.34	6.85	8.30	5.34	7.56	7.04
		全国	7.85	7.93	7.55	7.88	7.53	7.81
高等学校	17歳	鳥取県	7.62	7.07	7.69	6.84	9.67	9.31
		全国	9.35	9.48	8.99	9.30	9.34	9.23
男子			H 2 5	H 2 6	H 2 7	H 2 8	H 2 9	H 3 0
幼稚園	5歳	鳥取県	1.35	2.84	1.20	2.28	2.64	1.28
		全国	2.38	2.55	2.34	2.68	2.78	2.58
小学校	11歳	鳥取県	8.03	8.95	8.44	7.20	8.47	9.56
		全国	10.02	10.28	9.87	10.08	9.69	10.01
中学校	14歳	鳥取県	7.41	6.07	7.80	6.18	7.55	7.04
		全国	8.27	8.16	7.94	8.04	8.04	8.36
高等学校	17歳	鳥取県	10.29	6.02	7.35	8.16	12.98	9.35
		全国	10.85	10.69	10.22	10.64	10.71	10.49
女子			H 2 5	H 2 6	H 2 7	H 2 8	H 2 9	H 3 0
幼稚園	5歳	鳥取県	2.83	1.74	2.02	3.13	1.44	2.45
		全国	2.49	2.69	2.24	2.44	2.67	2.71
小学校	11歳	鳥取県	6.21	6.94	6.98	6.35	7.84	10.25
		全国	8.69	8.56	7.92	8.31	8.72	8.79
中学校	14歳	鳥取県	7.25	7.69	8.82	4.49	7.56	7.03
		全国	7.42	7.68	7.14	7.70	7.01	7.22
高等学校	17歳	鳥取県	5.00	8.09	8.03	5.46	6.19	9.26
		全国	7.83	8.25	7.75	7.95	7.96	7.94

肥満傾向児：肥満度が+20%以上の者

【肥満度 = (実測体重 / 標準体重) / 標準体重 × 100 (%)】

前年度比較

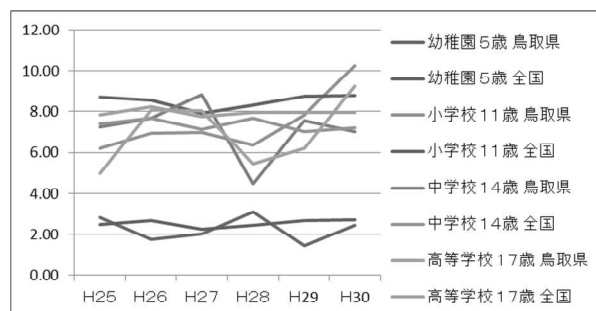
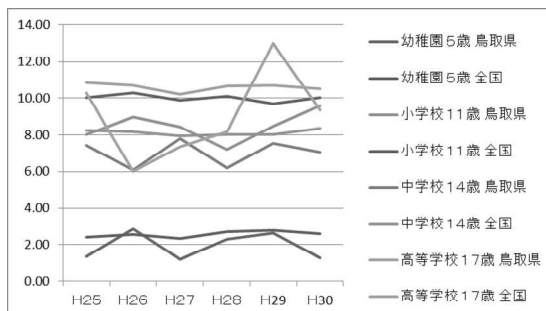
(前年度より高い) (前年度より低い) ■: 過去5年間の最低値 □: 過去5年間の最高値

全国平均値との比較

(その年度で本県の方が高い)

<男子>

<女子>



過去5年間の推移をみると、全国の傾向はほぼ横ばいで推移しているが、鳥取県の変動の波が大きく、単年でみて痩身傾向が進んでいるとはいいがたい。

(%)

全体			H 2 5	H 2 6	H 2 7	H 2 8	H 2 9	H 3 0
幼稚園	5歳	鳥取県	0.31	0.53	0.27	0.30	0.53	0.30
		全国	0.35	0.36	0.43	0.33	0.31	0.31
小学校	11歳	鳥取県	2.46	2.98	1.60	3.05	2.39	2.48
		全国	2.82	3.05	3.07	2.96	2.90	3.05
中学校	14歳	鳥取県	1.96	2.26	2.19	3.12	2.01	2.25
		全国	2.11	2.15	2.31	2.24	2.39	2.48
高等学校	17歳	鳥取県	2.27	2.38	2.89	1.46	2.68	3.27
		全国	1.78	1.84	1.82	1.86	1.89	1.98
男子			H 2 5	H 2 6	H 2 7	H 2 8	H 2 9	H 3 0
幼稚園	5歳	鳥取県	0.62	0.28	-	0.18	0.15	0.22
		全国	0.36	0.34	0.40	0.24	0.33	0.27
小学校	11歳	鳥取県	1.73	2.83	1.86	4.26	2.18	2.70
		全国	2.90	3.24	3.18	2.94	3.27	3.16
中学校	14歳	鳥取県	0.91	1.77	1.32	2.84	1.56	2.61
		全国	1.57	1.79	1.72	1.84	2.05	2.18
高等学校	17歳	鳥取県	1.36	1.48	2.01	1.46	2.84	3.97
		全国	1.84	1.99	2.07	2.21	2.08	2.38
女子			H 2 5	H 2 6	H 2 7	H 2 8	H 2 9	H 3 0
幼稚園	5歳	鳥取県	X	0.80	0.54	0.43	0.89	0.37
		全国	0.34	0.39	0.47	0.44	0.29	0.35
小学校	11歳	鳥取県	3.22	3.13	1.32	1.86	2.60	2.26
		全国	2.74	2.86	2.97	2.99	2.52	2.93
中学校	14歳	鳥取県	3.08	2.80	3.09	3.40	2.46	1.85
		全国	2.68	2.52	2.93	2.67	2.74	2.78
高等学校	17歳	鳥取県	3.18	3.27	3.80	1.47	2.50	2.57
		全国	1.72	1.69	1.57	1.51	1.69	1.57

痩身傾向児：肥満度が - 20%以下の者

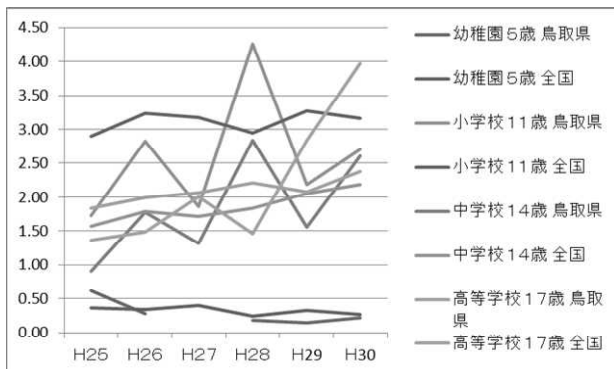
前年度比較

(前年度より高い) (前年度より低い) ■: 過去5年間の最低値 □: 過去5年間の最高値

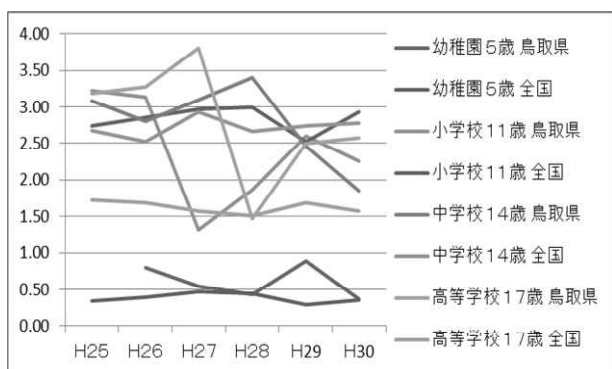
全国平均値との比較

(その年度で本県の方が高い)

< 男子 >



< 女子 >

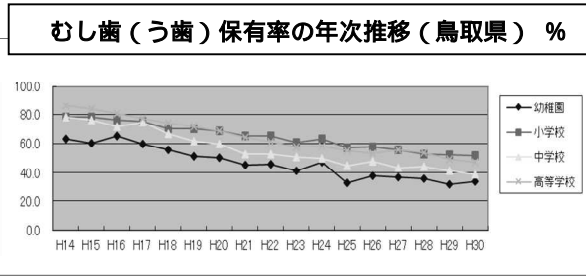


< 健康状態 >

むし歯(う歯)

本県の年次推移を見ると右肩下がりでありむし歯保有率は減少傾向にある。これは、各学校で児童生徒の発達段階に応じた保健指導を行ってきたことや歯科医や保護者の協力により定期受診等が定着してきた結果と言える。

	本県 (H30)	比較					
		全国	親世代	本県(H29)			
幼稚園	34.1	35.10	-1.00	81.26	-47.2	32.1	2
小学校	52.0	45.30	6.70	94.21	-42.2	52.3	-0.3
中学校	38.8	35.41	3.39	95.61	-56.8	41.2	-2.4
高等学校	47.3	45.36	1.94	97.16	-49.9	49.3	-2



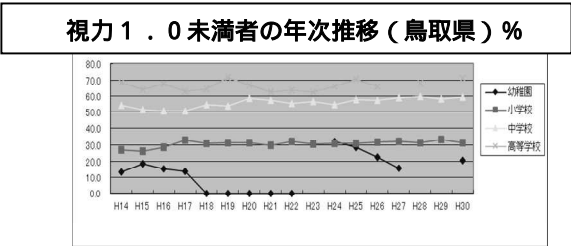
	H 2 6		H 2 7		H 2 8		H 2 9		H 3 0	
	本県	全国	本県	全国	本県	全国	本県	全国	本県	全国
幼稚園	38.0	38.46	37.1	36.23	36.0	35.64	32.1	35.45	34.1	35.10
小学校	57.8	52.54	56.1	50.76	53.0	48.89	52.3	47.06	52.0	45.30
中学校	47.9	42.37	43.3	40.49	44.5	37.49	41.2	37.32	38.8	35.41
高等学校	53.6	53.08	55.9	52.49	53.9	49.19	49.3	47.30	47.3	45.36

前年度比較  
 (前年度より高い)  
 (前年度より低い)  
 □ : 本県過去5年間の最高値  
 ■ : 本県過去5年間の最低値  
 全国平均値との比較  
 (その年度で本県の方が高い)

裸眼視力1.0未満

親世代と比較しても、視力の低下が進んでいる。全国的にも、幼少からテレビやゲーム等のメディアにふれる機会も多く、視力低下が進んでいる傾向にある。学校では、目の愛護デー等の機会を捉えて目の大切さについて指導等を行っており、今後もそのような指導や視力低下者への受診勧告など継続した指導が必要と言える。

	本県 (H30)	比較					
		全国	親世代	本県(H29)			
幼稚園	20.5	26.69	-6.2	18.09	2.41	X	
小学校	31.4	34.10	-2.7	20.66	10.74	33.3	-1.9
中学校	59.6	56.04	3.6	38.04	21.56	58.3	1.3
高等学校	71.5	67.09	4.4	57.04	14.46	X	



	H 2 6		H 2 7		H 2 8		H 2 9		H 3 0	
	本県	全国	本県	全国	本県	全国	本県	全国	本県	全国
幼稚園	22.3	26.53	15.7	26.82	X	27.94	X	24.48	20.5	26.69
小学校	31.7	30.16	32.2	30.97	31.4	31.46	33.3	32.46	31.4	34.10
中学校	57.3	53.04	59.1	54.05	59.9	54.63	58.3	56.33	59.6	56.04
高等学校	66.2	62.89	X	63.79	68.3	65.98	X	62.30	71.5	67.09

前年度比較  
 (前年度より高い)  
 (前年度より低い)  
 □ : 本県過去5年間の最高値  
 ■ : 本県過去5年間の最低値  
 全国平均値との比較  
 (その年度で本県の方が高い)  
 X (母数が少なく公表しない数値)

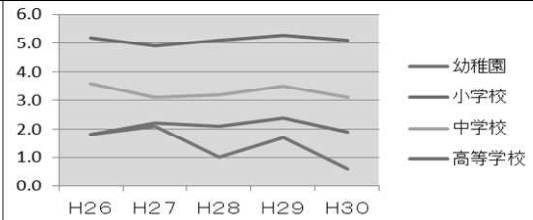
アレルギー疾患

ぜん息、アトピー性皮膚炎、鼻・副鼻腔疾患の者の割合は、全体として全国平均を上回っているものの、学校医、主治医等の指導のもと、学校では適切な対応を心がけている。

ぜん息

ぜん息の年次推移（鳥取県）%

計	本県 (H30)	比較					
		全国		親世代		本県(H29)	
幼稚園	0.6	1.56	-0.96	0.14	0.46	1.7	-1.1
小学校	5.1	3.51	1.59	1.33	3.77	5.3	-0.2
中学校	3.1	2.71	0.39	1.39	1.71	3.5	-0.4
高等学校	1.9	1.78	0.12	0.42	1.48	2.4	-0.5



	H 2 6		H 2 7		H 2 8		H 2 9		H 3 0	
	本県	全国	本県	全国	本県	全国	本県	全国	本県	全国
幼稚園	1.8	1.85	2.1	2.14	1.0	2.30	1.7	1.80	0.6	1.56
小学校	5.2	3.88	4.9	3.95	5.1	3.69	5.3	3.90	5.1	3.51
中学校	3.6	3.03	3.1	3.00	3.2	2.90	3.5	2.71	3.1	2.71
高等学校	1.8	1.93	2.2	1.93	2.1	1.91	2.4	1.91	1.9	1.78

前年度比較

(前年度より高い)

(前年度より低い)

□ : 本県過去5年間の最高値

■ : 本県過去5年間の最低値

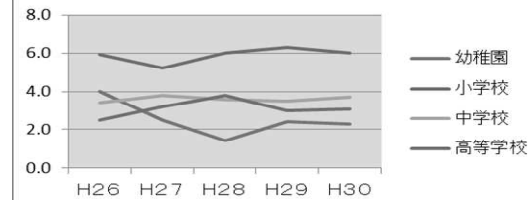
全国平均値との比較

(その年度で本県の方が高い)

アトピー性皮膚炎

アトピー性皮膚炎の年次推移（鳥取県）%

計	本県 (H30)	比較			
		全国		本県(H29)	
幼稚園	2.3	2.04	0.26	2.4	-0.1
小学校	6.0	3.40	2.6	6.3	-0.3
中学校	3.7	2.85	0.85	3.5	0.2
高等学校	3.1	2.58	0.52	3.0	0.1



	H 2 6		H 2 7		H 2 8		H 2 9		H 3 0	
	本県	全国	本県	全国	本県	全国	本県	全国	本県	全国
幼稚園	4.0	2.37	2.5	2.52	1.4	2.39	2.4	2.09	2.3	2.04
小学校	5.9	3.22	5.2	3.52	6.0	3.18	6.3	3.26	6.0	3.40
中学校	3.4	2.52	3.8	2.72	3.6	2.65	3.5	2.66	3.7	2.85
高等学校	2.5	2.14	3.2	2.05	3.8	2.32	3.0	2.27	3.1	2.58

前年度比較

(前年度より高い)

(前年度より低い)

□ : 本県過去5年間の最高値

■ : 本県過去5年間の最低値

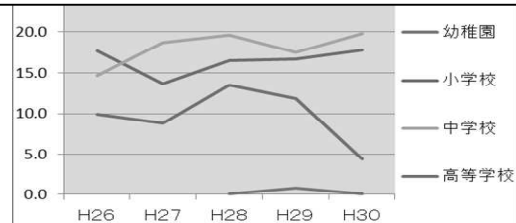
全国平均値との比較

(その年度で本県の方が高い)

鼻・副鼻腔疾患

鼻・副鼻腔疾患の年次推移（鳥取県）%

計	本県 (H30)	比較			
		全国		本県(H29)	
幼稚園	0.1	2.90	-2.8	0.8	-0.7
小学校	17.8	13.04	4.76	16.7	1.1
中学校	19.8	10.99	8.81	17.5	2.3
高等学校	4.4	9.86	-5.46	11.8	-7.4



	H 2 6		H 2 7		H 2 8		H 2 9		H 3 0	
	本県	全国	本県	全国	本県	全国	本県	全国	本県	全国
幼稚園	1.00	3.13	-	3.57	0.1	3.58	0.8	2.86	0.1	2.90
小学校	17.7	12.31	13.7	11.91	16.5	12.91	16.7	12.84	17.8	13.04
中学校	14.7	11.21	18.7	10.61	19.6	11.52	17.5	11.27	19.8	10.99
高等学校	9.90	8.72	8.8	7.34	13.5	9.41	11.8	8.61	4.4	9.86

前年度比較

(前年度より高い)

(前年度より低い)

□ : 本県過去5年間の最高値

■ : 本県過去5年間の最低値

全国平均値との比較

(その年度で本県の方が高い)



## 平成30年度 学校保健統計調査結果（鳥取県）速報

### ○調査の目的

学校における幼児、児童及び生徒の発育及び健康の状態を明らかにすることを目的としている。

### ○調査対象者

幼稚園から高等学校に在籍する満5歳から17歳(平成30年4月1日現在)までの幼児、児童及び生徒の一部。(幼保連携型認定こども園は、幼稚園部分(子ども・子育て支援法第19条第1項第1号に該当する園児)のみを対象。)

### 1 発育状態調査

- (1) 身長の平均値の推移は、男子は平成13年度あたりから横ばい傾向となっており、女子は平成9年度あたりから横ばい又は減少傾向となっている。
- (2) 体重の平均値の推移は、男子は平成17年度あたりから横ばい又は減少傾向となっており、女子は平成9年度あたりから横ばい又は減少傾向となっている。
- (3) 肥満傾向児の出現率は、年齢別でバラツキはあるが幼稚園(5歳)で1.87%(全国44位)と低くなっている。
- (4) 痩身傾向児の出現率は、年齢別でバラツキはあるが高等学校(17歳)で3.27%(全国2位)で過去最高となっている。

### 2 健康状態調査

- (1) 裸眼(1.0未満)の推移は、中学校及び高等学校で上昇傾向となっている。
- (2) むし歯の推移は、昭和50年代をピークに減少傾向となっているが、幼稚園を除きすべての学校区分で全国平均値を上回っている。
- (3) アトピー性皮膚炎の推移は、減少傾向となっているが、すべての学校区分で全国平均値を上回っている。
- (4) ぜん息の推移は、減少傾向となっているが、幼稚園を除きすべての学校区分で全国平均値を上回っている。

平成30年度学校保健統計調査結果（鳥取県）速報

平成30年12月

鳥取県地域振興部統計課

# 目 次

	ページ
I 調査の概要	1
II 調査結果の概要	
1 発育状態	
(1) 身長	2
(2) 体重	6
(3) 肥満傾向児の出現率	10
(4) 痩身傾向児の出現率	11
2 健康状態（疾病・異常の被患率等状況）	
(1) 前年度との比較	12
(2) 全国平均値との比較	14
(3) 30年前（親の世代）との比較	15

## 統計表

- 統計表の中の記号は次のように使う
- 「 - 」・・・・ 該当者がいない場合
  - 「 0.00 」・・・・ 計数が単位未満の場合
  - 「 … 」・・・・ 計数出現があり得ない場合又は調査対象とならなかった場合
  - 「 x 」・・・・ 標本サイズが小さいため、または標準誤差が大きいため統計数値を公表しない
- ※図（グラフ）の中の折れ線グラフの欠落部分は、「x」処理のため連続しない

## I 調査の概要

### 1 目的

学校における幼児、児童及び生徒の発育及び健康の状態を明らかにすることを目的とする。

### 2 調査の根拠

学校保健統計調査規則（昭和 27 年文部省令第 5 号）に基づいて実施される基幹統計調査。

### 3 調査の範囲・対象

(1) 調査の範囲は、幼稚園、幼保連携型認定こども園、小学校、中学校及び高等学校のうち、文部科学大臣があらかじめ指定した学校（以下「調査実施校」という。）。

(2) 調査の対象は、調査実施校に在籍する満 5 歳から 17 歳（平成 30 年 4 月 1 日現在）までの幼児、児童及び生徒（以下「児童等」という。）の一部。

※幼保連携型認定こども園は、幼稚園部分（子ども・子育て支援法第 19 条第 1 項第 1 号に該当する園児）のみを対象とする。

### 4 調査事項

#### (1) 発育状態調査

児童等の発育状態（身長及び体重）

#### (2) 健康状態調査

児童等の健康状態（栄養状態、脊柱・胸郭・四肢の状態・異常の有無、視力、聴力、眼の疾病・異常の有無、耳鼻咽喉頭疾患の有無、皮膚疾患の有無、歯・口腔の疾病・異常の有無、結核の有無、心臓の疾病・異常の有無、尿、その他の疾病・異常の有無及び結核に関する検診の結果）

### 5 調査の期日

平成 30 年 4 月 1 日から 6 月 30 日までの間に実施された学校保健安全法（昭和 33 年法律第 56 号）による健康診断の結果に基づき調査。

### 6 調査実施校数及び調査対象者数

調査実施校数、調査対象者数は次のとおりである。

区分	学校数 (園、校)	幼児・児童 生徒数(人)	調査実施校数 (園、校)	発育状態調査		健康状態調査	
				対象者数(人)	抽出率(%)	対象者数(人)	抽出率(%)
幼稚園 (5歳児)	47	1,749	26	930	53.2	1,162	66.4
小学校	125	28,939	56	5,313	18.4	19,178	66.3
中学校	60	15,063	36	4,229	28.1	12,150	80.7
高等学校	32	15,033	23	2,014	13.4	12,891	85.8
計	264	60,784	141	12,486	20.5	45,381	74.7

※抽出率=（調査対象者数）/（平成30年度学校基本調査学校区人数（速報値））

### 7 今後の予定について

確定値については、平成 31 年 3 月に文部科学省が公表予定。

## II 調査結果の概要

### 1 発育状態

#### (1) 身長

身長の平均値の推移は、男子は平成13年度あたりから横ばい傾向となっており、女子は平成9年度あたりから横ばい又は減少傾向となっている。

#### ア 前年度との比較

- ・男子は、5歳、9歳、11歳、13歳及び15歳～17歳で前年度より高くなっており、6歳～8歳、10歳、12歳及び14歳で前年度より低くなっている。
- ・女子は、5歳、7歳、9歳～12歳及び14歳で前年度より高くなっており、8歳、13歳、15歳及び17歳で前年度より低くなっている。6歳及び16歳は前年度と同水準であった。
- ・前年度より最も伸びの大きい年齢は、男子は11歳の145.7cm(1.0cm)、女子は9歳の134.2cm(0.9cm)となっている。

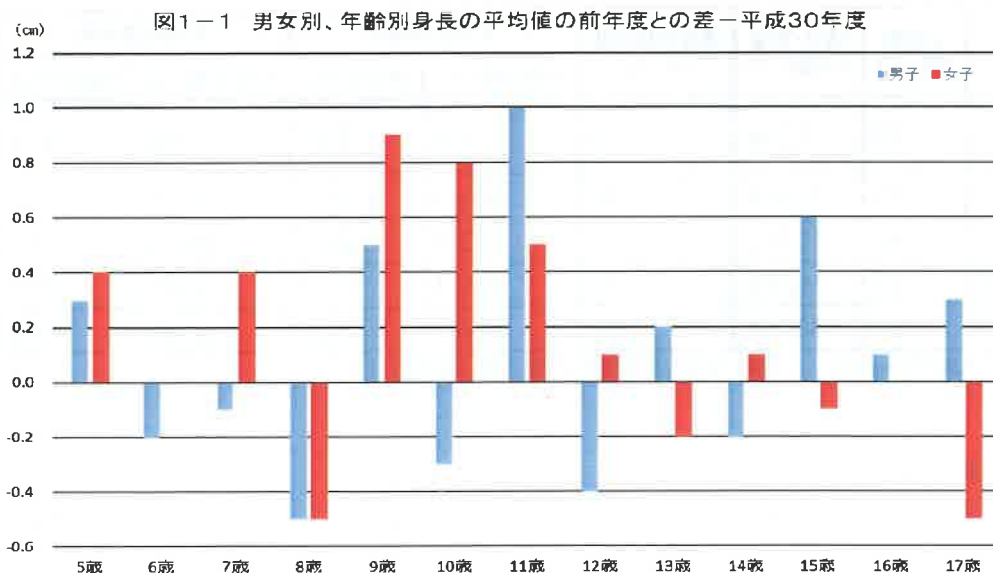
#### イ 全国平均値との比較

- ・男子は、5歳、9歳、11歳、13歳～15歳及び17歳で全国平均値を上回り、6歳～8歳、10歳及び12歳で全国平均値を下回っている。16歳は全国平均値と同水準であった。
- ・女子は、5歳、7歳、9歳～11歳及び15歳で全国平均値を上回り、6歳、8歳、12歳及び14歳で全国平均値を下回っている。13歳、16歳及び17歳は全国平均値と同水準であった。
- ・全国平均値を最も上回っている年齢は、男子は13歳の160.6cm(0.8cm)、女子は9歳の134.2cm(0.8cm)となっている。

#### ウ 30年前(親の世代)との比較

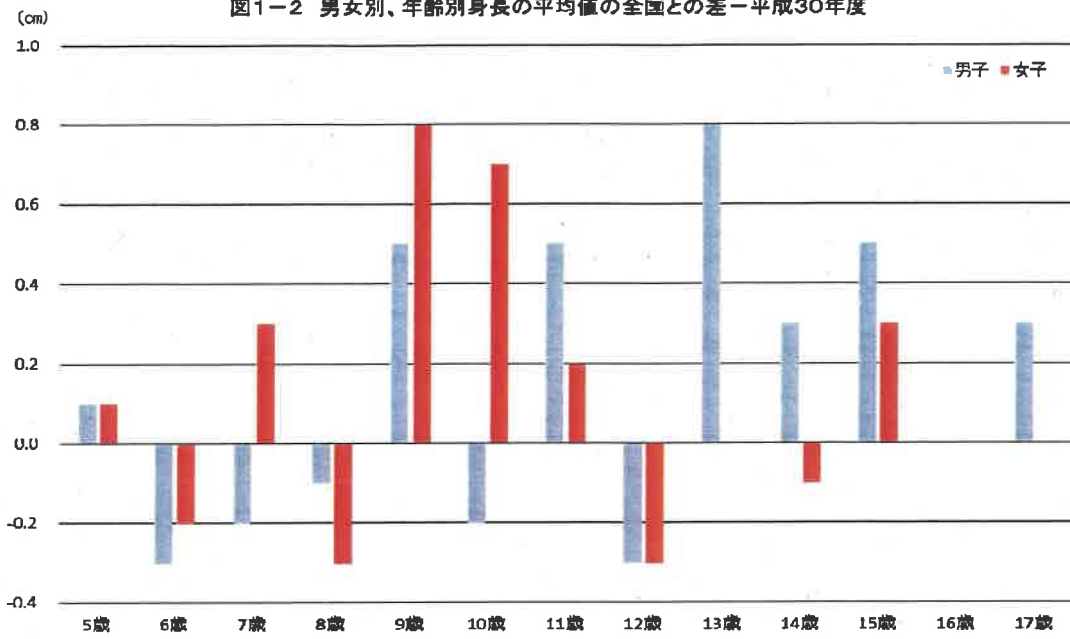
- ・男子は、5歳で低くなっているほかは、30年前より高くなっている。
- ・女子は、5歳、6歳、8歳及び16歳で30年前より低くなっているほかは、30年前より高くなっている。
- ・30年前より最も伸びの大きい年齢は、男子は13歳の160.6cm(2.7cm)、女子は10歳の140.8cm(1.9cm)となっている。

(統計表 表1-1、1-2、1-3)



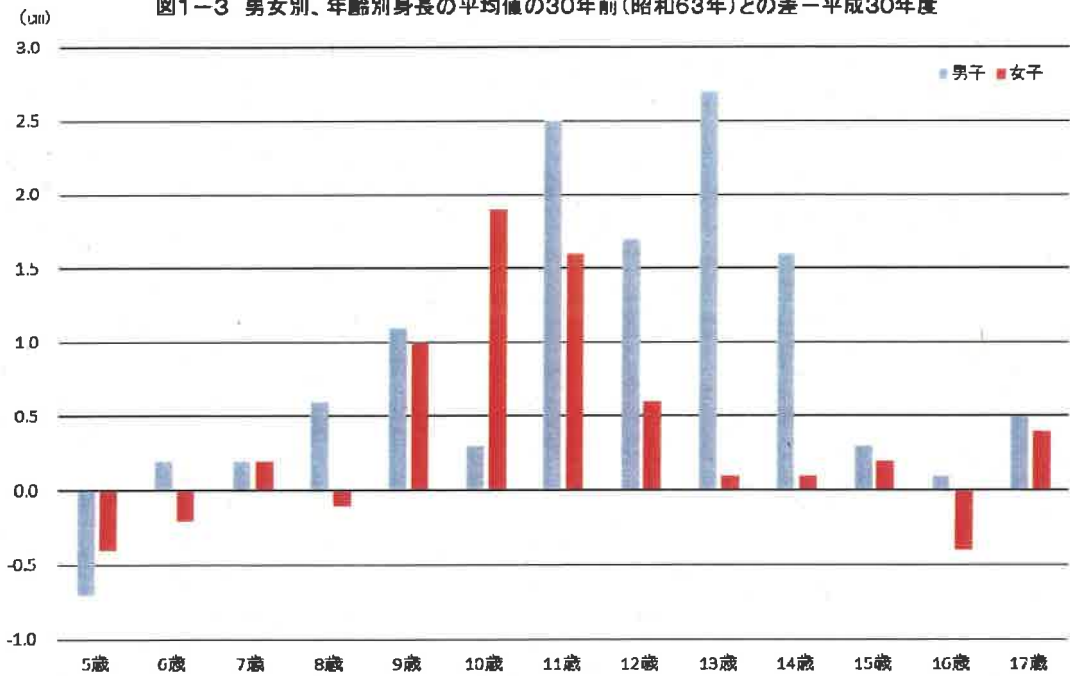
(注) 女子の6歳及び16歳は前年度と同水準

図1-2 男女別、年齢別身長の平均値の全国との差—平成30年度



(注) 男子の16歳、女子の13歳、16歳及び17歳は、全国平均値と同水準

図1-3 男女別、年齢別身長平均値の30年前(昭和63年)との差—平成30年度



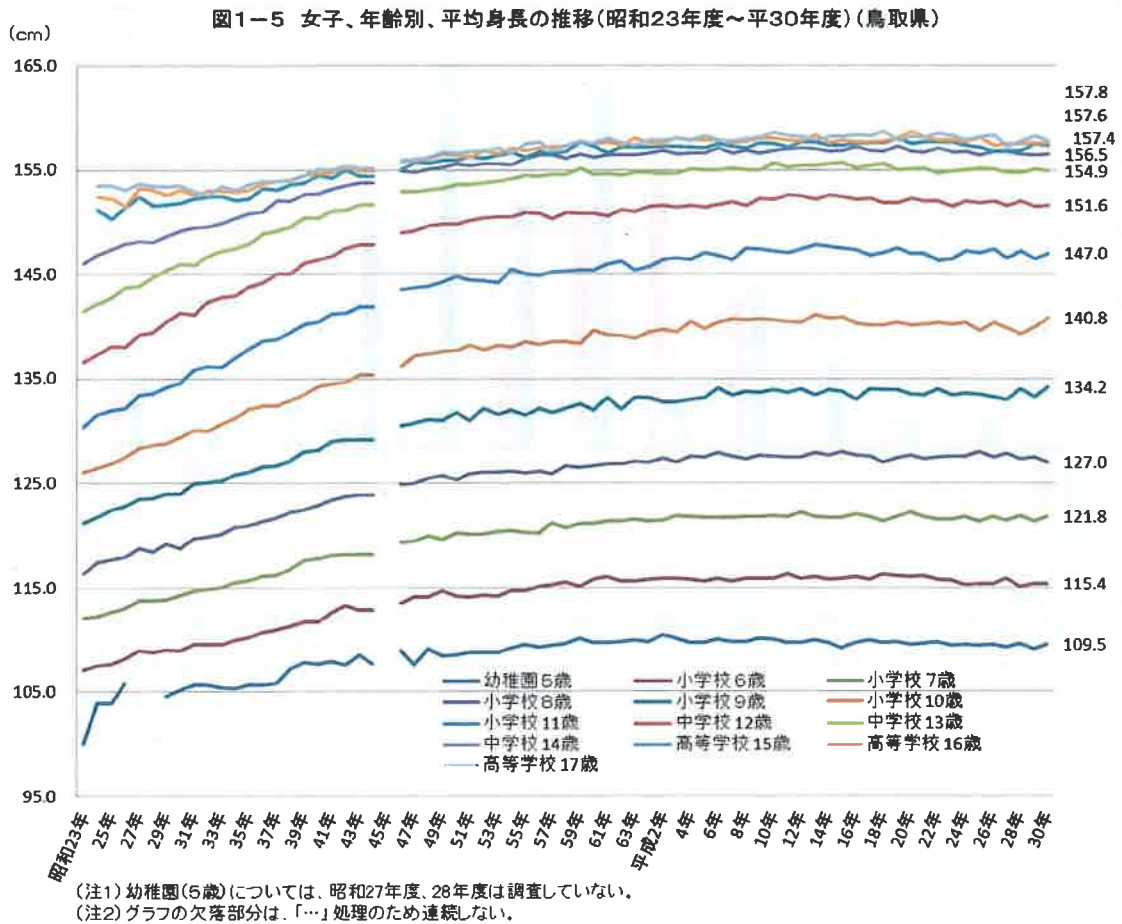
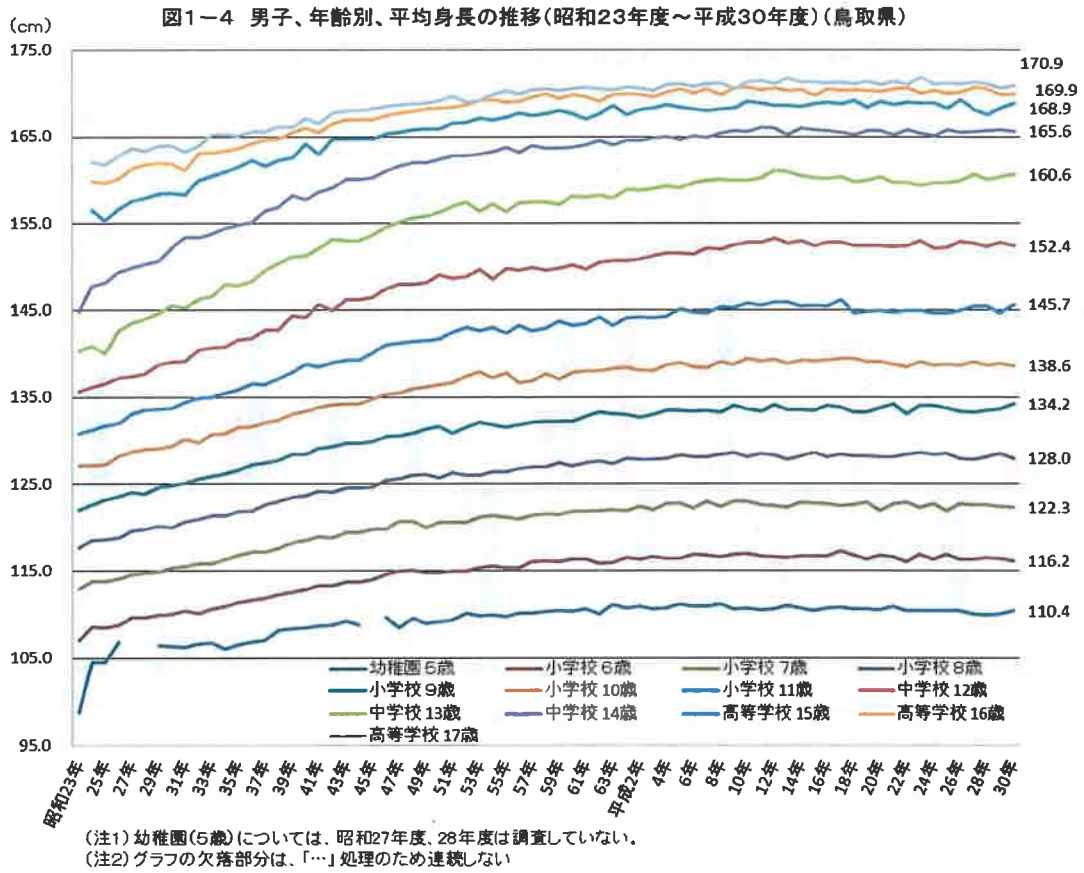
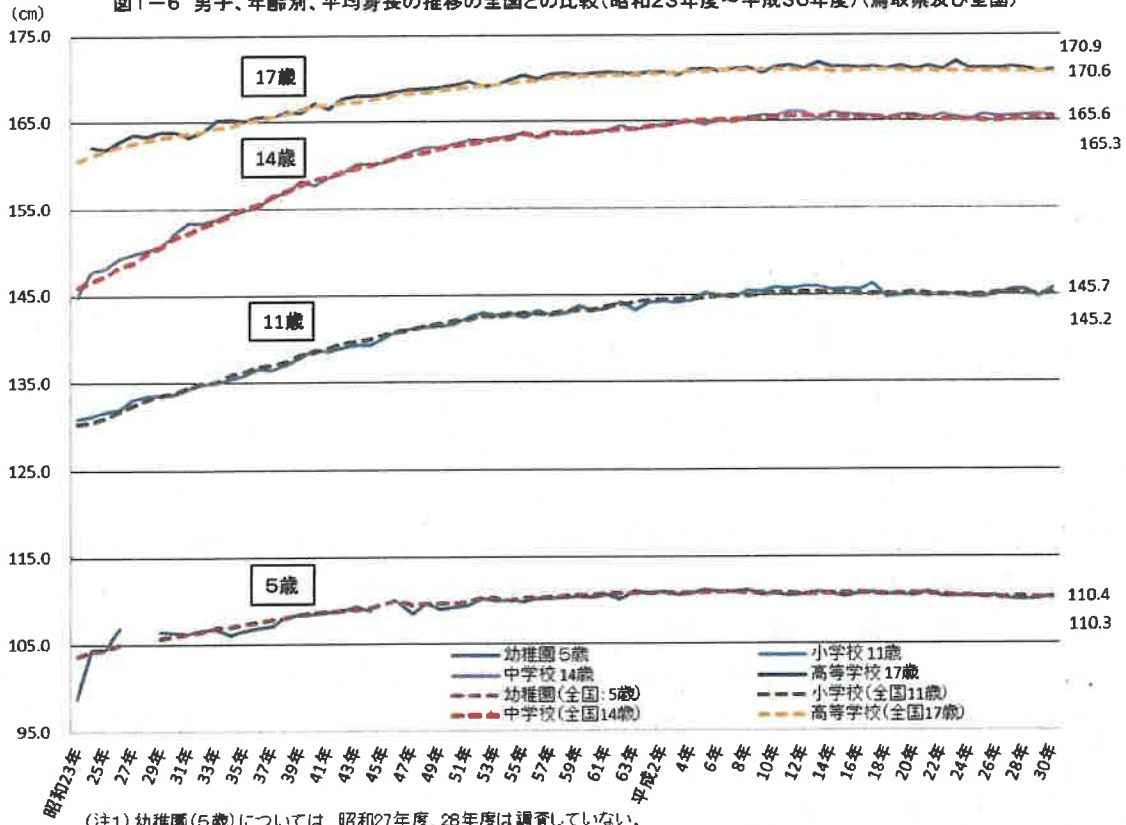
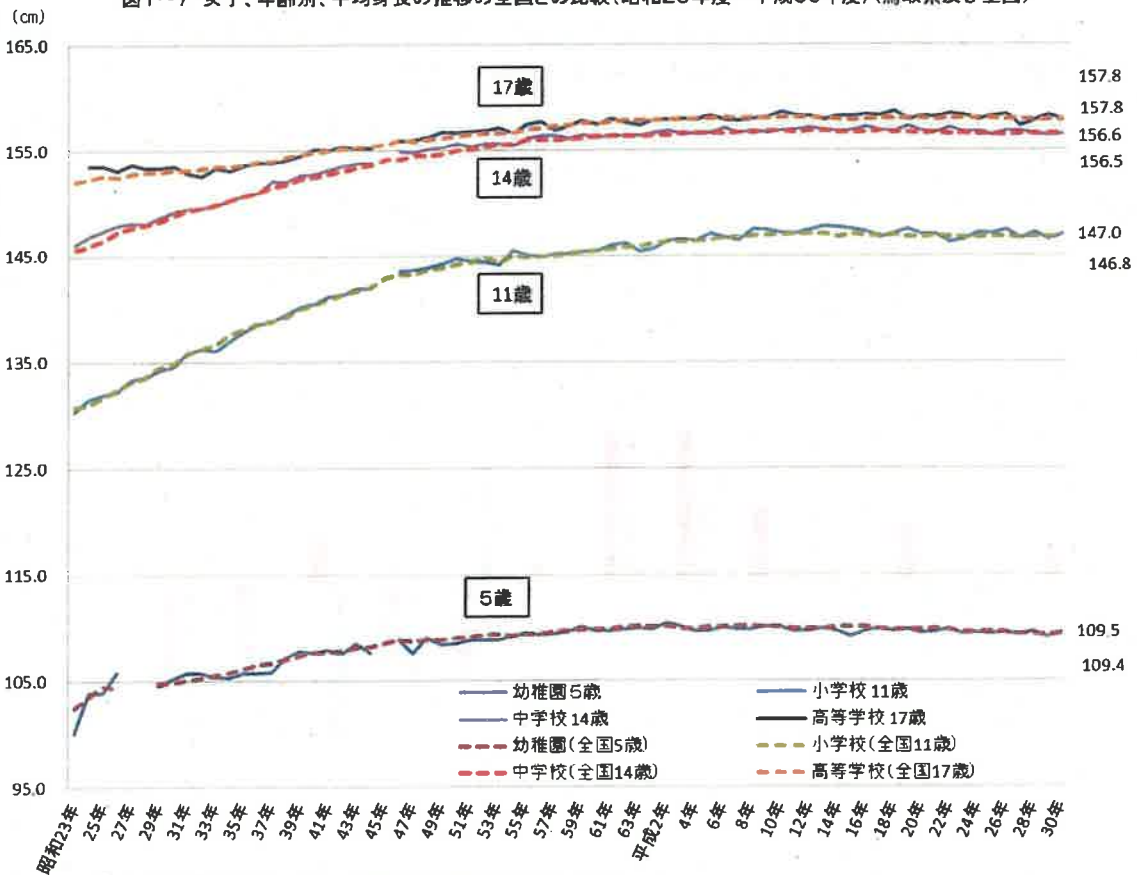


図1-6 男子、年齢別、平均身長推移の全国との比較(昭和23年度～平成30年度)(鳥取県及び全国)



(注1) 幼稚園(5歳)については、昭和27年度、28年度は調査していない。  
 (注2) グラフの欠落部分は「…」処理のため連続しない。

図1-7 女子、年齢別、平均身長推移の全国との比較(昭和23年度～平成30年度)(鳥取県及び全国)



(注1) 幼稚園(5歳)については、昭和27年度、28年度は調査していない。  
 (注2) グラフの欠落部分は「…」処理のため連続しない。



## (2) 体重

体重の平均値の推移は、男子は平成 17 年度あたりから横ばい又は減少傾向となっており、女子は平成 9 年度あたりから横ばい又は減少傾向となっている。

### ア 前年度との比較

- 男子は、10 歳、11 歳及び 13 歳で前年度より増加し、5 歳～8 歳、12 歳及び 14 歳～17 歳で前年度より減少している。9 歳は前年度と同水準であった。
- 女子は、5 歳、7 歳、9 歳～12 歳及び 15 歳で前年度より増加し、6 歳、13 歳、14 歳、16 歳及び 17 歳で前年度より減少している。8 歳は前年度と同水準であった。
- 前年度より最も増加の大きい年齢は、男子は 11 歳の 38.7 kg (1.1 kg)、女子は 10 歳の 34.7 kg (0.8 kg) 及び 11 歳の 39.4 kg (0.8 kg) となっている。

### イ 全国平均値との比較

- 男子は、11 歳及び 13 歳で全国平均値を上回り、5 歳～8 歳、10 歳、12 歳及び 14 歳～17 歳で全国平均値を下回っている。9 歳は全国平均値と同水準であった。
- 女子は、7 歳、9 歳～11 歳、15 歳及び 16 歳で全国平均値を上回り、5 歳、6 歳、12 歳～14 歳及び 17 歳で全国平均値を下回っている。8 歳は全国平均値と同水準であった。
- 全国平均値を最も上回っている年齢は、男子は 13 歳の 49.4 kg (0.6 kg)、女子は 10 歳の 34.7 kg (0.6 kg) となっている。

### ウ 30 年前（親の世代）との比較

- 男子は、6 歳～14 歳及び 17 歳で 30 年前より増加し、5 歳及び 15 歳で 30 年前より減少している。16 歳は 30 年前と同水準であった。
- 女子は、6～12 歳、15 歳及び 17 歳で 30 年前より増加し、5 歳、14 歳及び 16 歳で 30 年前より減少している。13 歳は 30 年前と同水準であった。
- 30 年前より最も増加の大きい年齢は、男子は 11 歳の 38.7 kg (2.5 kg) 及び 13 歳の 49.4 kg (2.5 kg)、女子は 10 歳の 34.7 kg (1.9 kg) となっている。

(統計表 表 2-1、2-1、2-3)

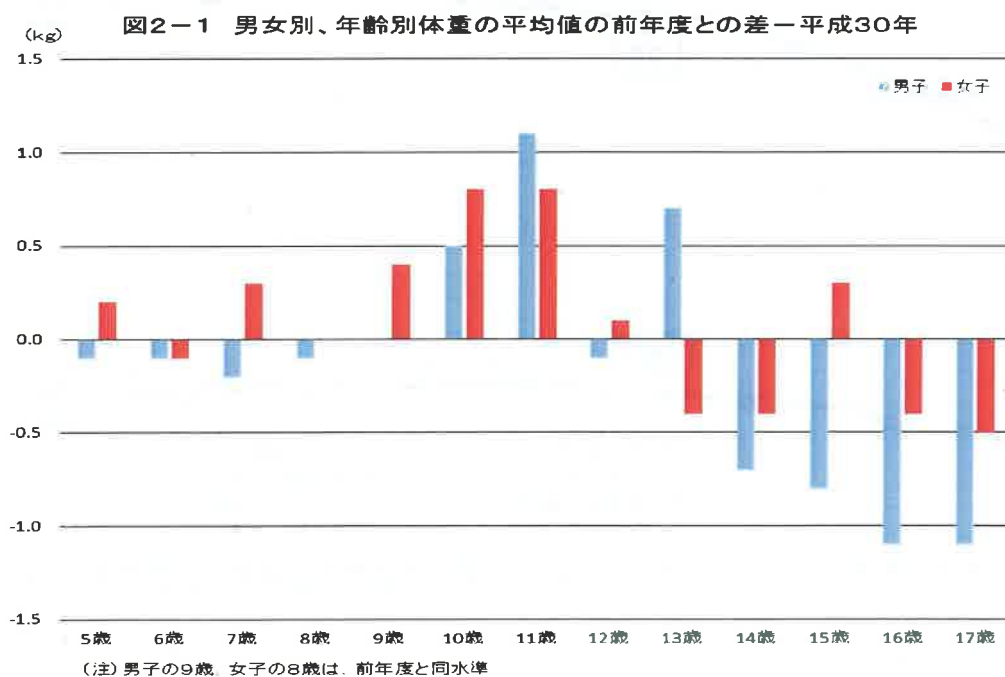


図2-2 男女別、年齢別体重の平均値の全国との差—平成30年度

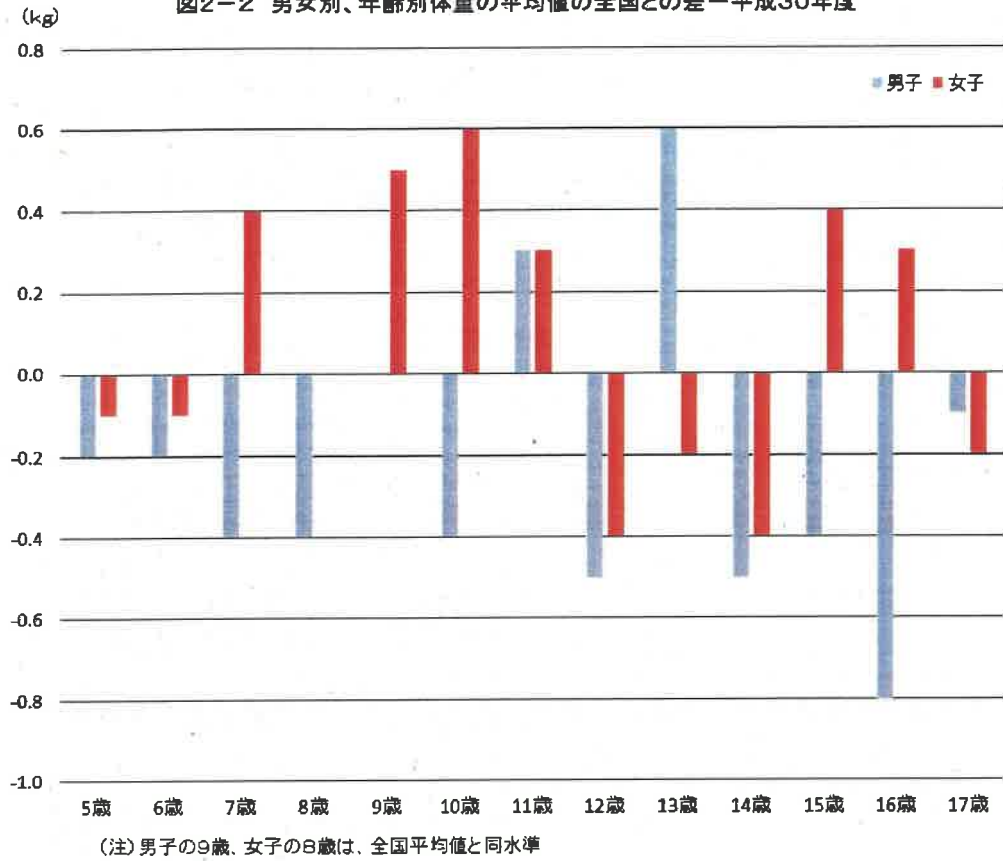


図2-3 男女別、年齢別体重の平均値の30年前（昭和63年）との差—平成30年度

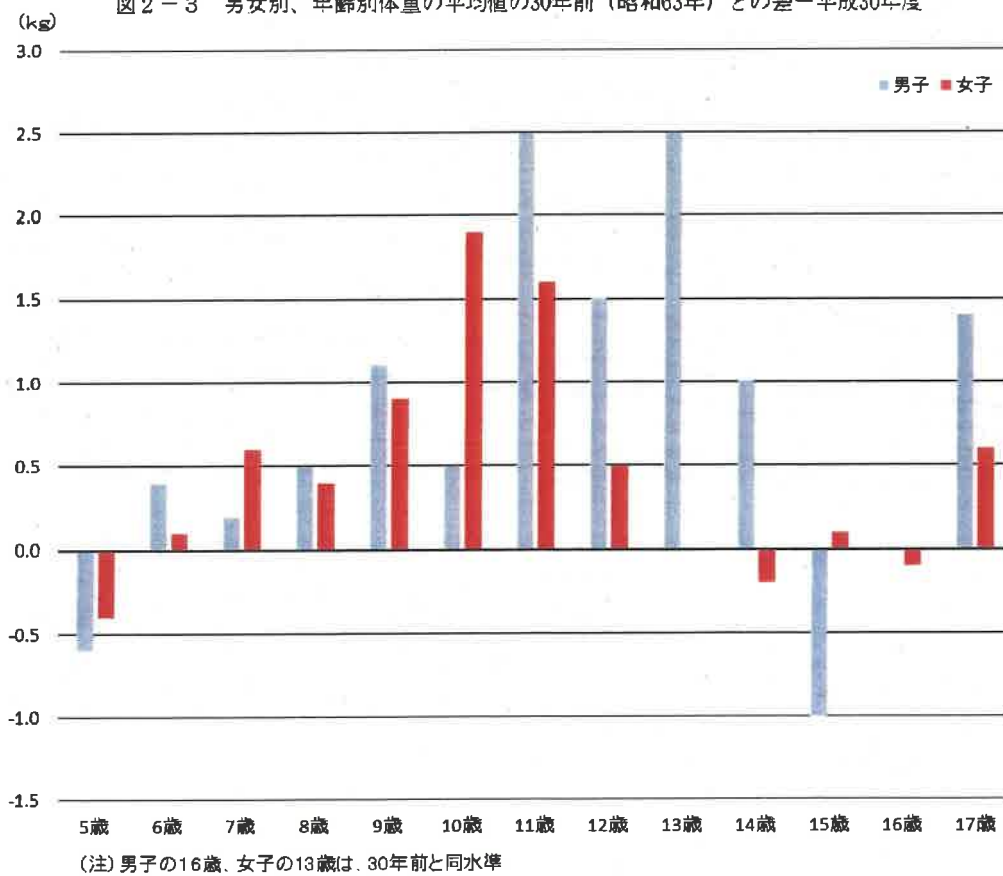
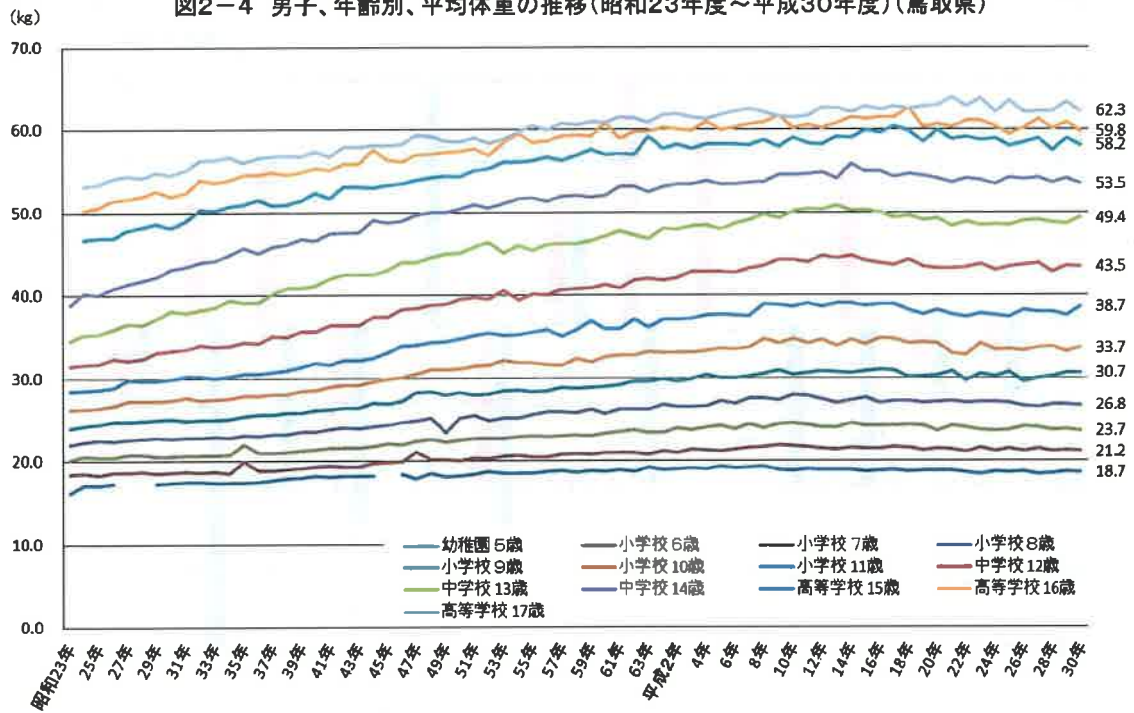
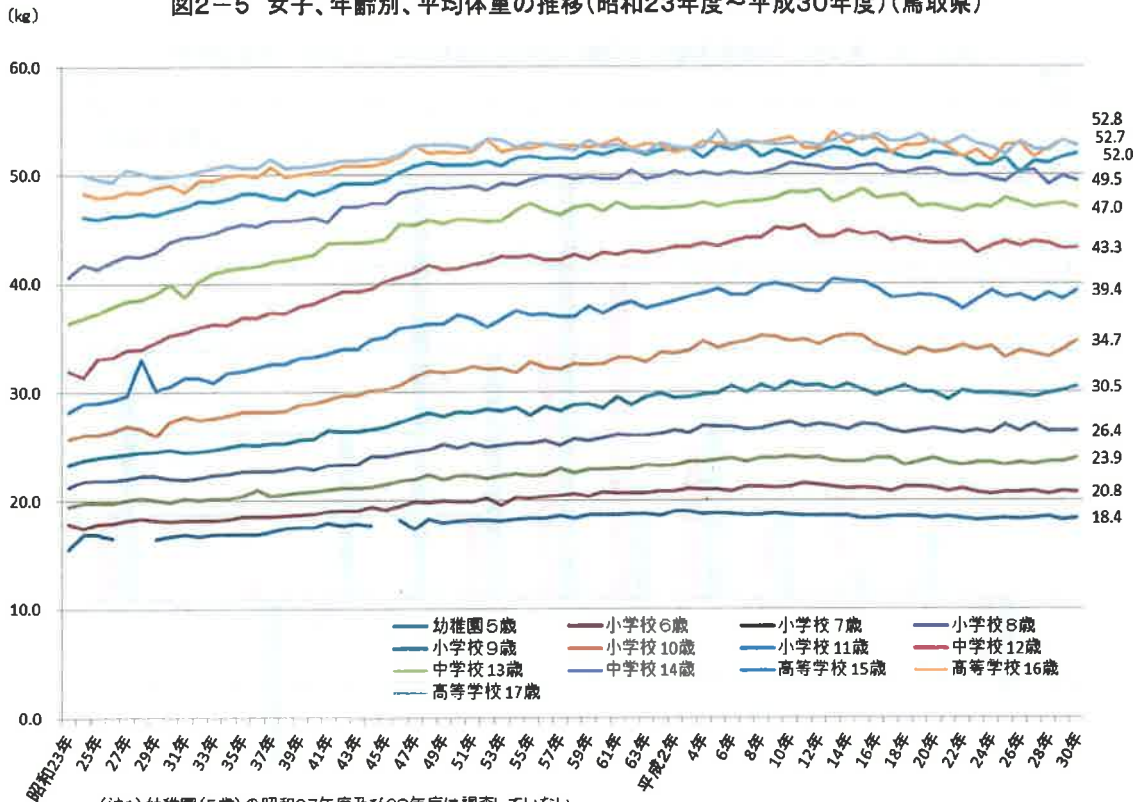


図2-4 男子、年齢別、平均体重の推移(昭和23年度～平成30年度)(鳥取県)



(注1) 幼稚園(5歳)の昭和27年度及び28年度は調査していない。  
 (注2) グラフの欠落部分は、「…」処理のため連続しない。

図2-5 女子、年齢別、平均体重の推移(昭和23年度～平成30年度)(鳥取県)



(注1) 幼稚園(5歳)の昭和27年度及び28年度は調査していない。  
 (注2) グラフの欠落部分は、「…」処理のため連続しない。

図2-6 男子、年齢別、平均体重の推移の全国との比較(昭和23年度～平成30年度)(鳥取県及び全国)

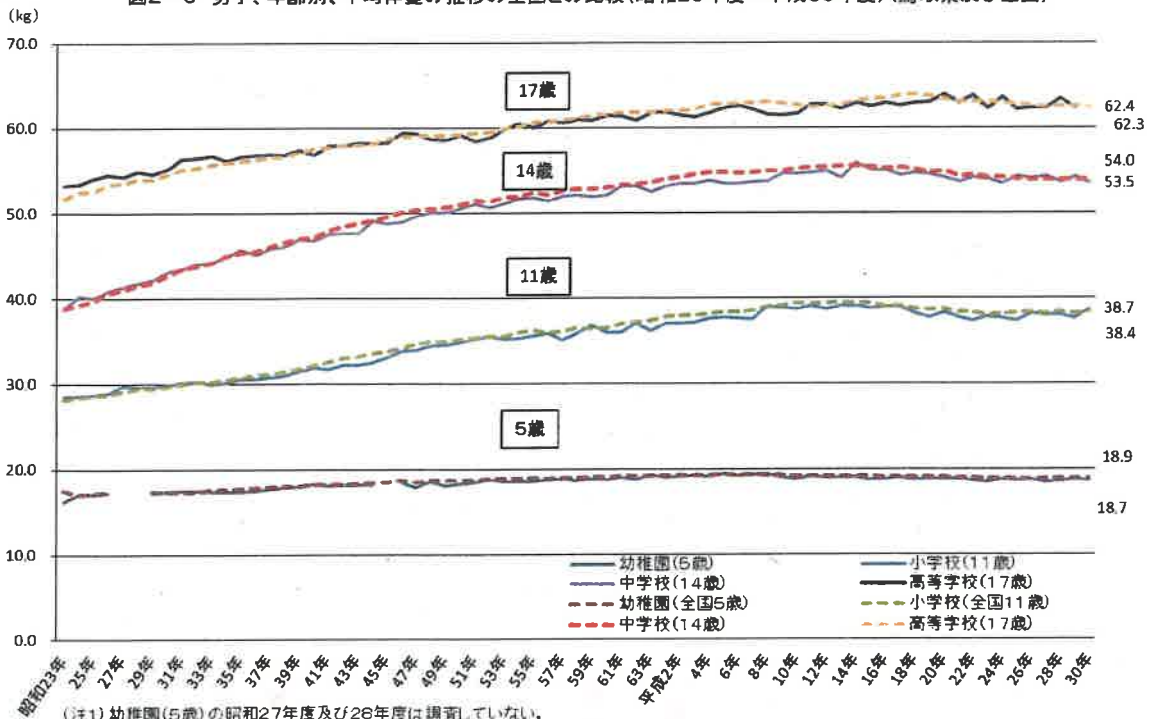
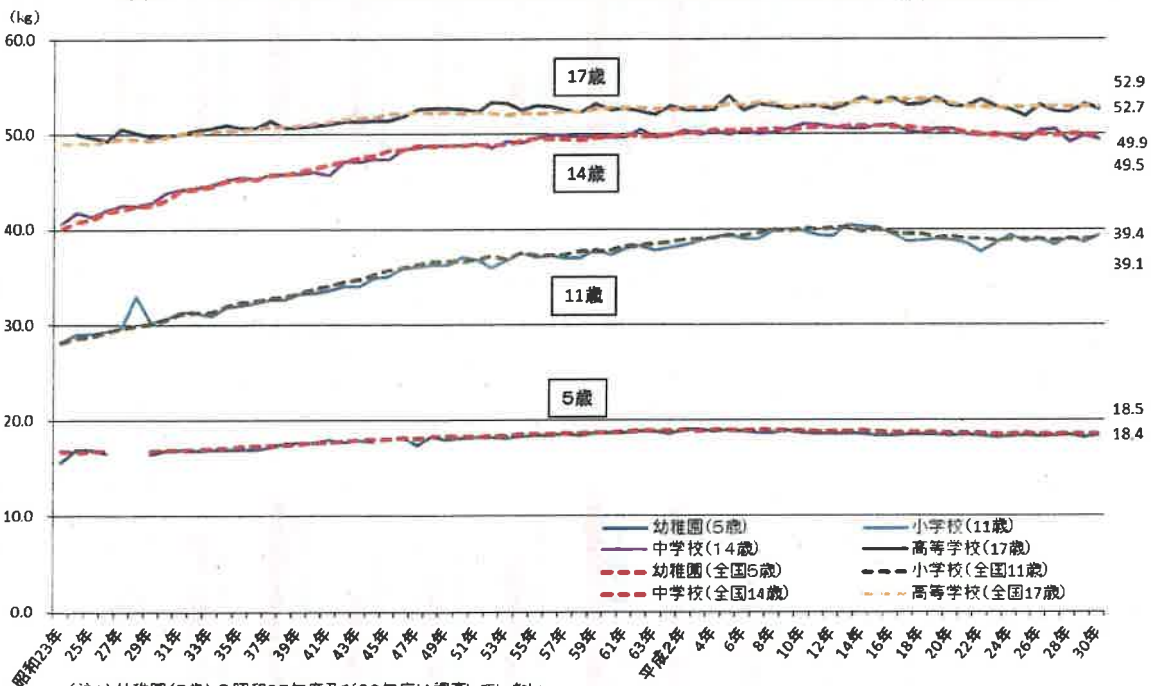


図2-7 女子、年齢別、平均体重の推移の全国との比較(昭和23年度～平成30年度)(鳥取県及び全国)



(3) 肥満傾向児の出現率

肥満傾向児の出現率は、年齢別でバラツキはあるが幼稚園（5歳）で1.87%（全国44位）と低くなっている。

ア 前年度との比較

- ・前年度と比べると、8歳、10歳～12歳及び16歳で前年度を上回り、5歳～7歳、9歳、13歳～15歳及び17歳で前年度を下回っている。

イ 全国との比較

- ・全国と比べると、10歳、11歳及び17歳で全国を上回り、5歳～9歳及び12歳～16歳で全国を下回っている。

（統計表 表3-1、3-2、3-3）

図3-1 年齢別、肥満傾向児の出現率の前年度との比較—平成29、30年（鳥取県）

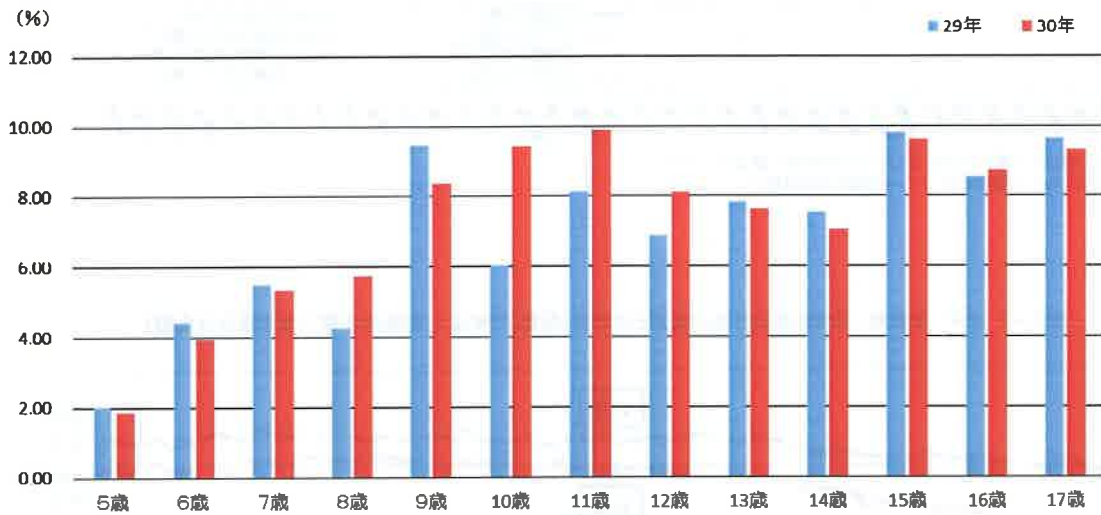
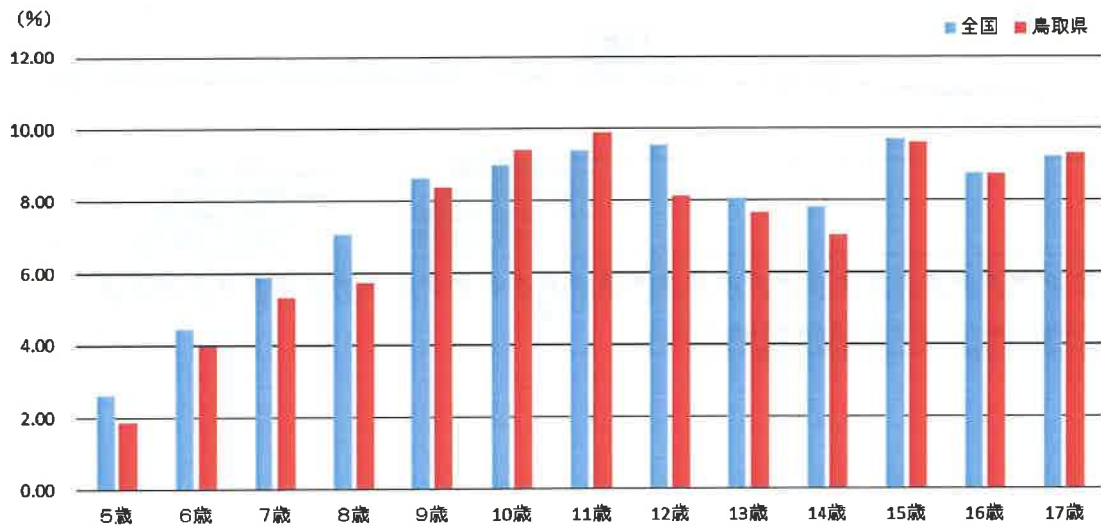


図3-2 年齢別、肥満傾向児の出現率の全国との比較—平成30年（鳥取県及び全国）



(4) 痩身傾向児の出現率

痩身傾向児の出現率は、年齢別でバラツキはあるが高等学校（17歳）で3.27%（全国2位）で過去最高となっている。

ア 前年度との比較

- ・前年度と比べると、7歳、8歳、10歳～14歳、16歳及び17歳で前年度を上回り、5歳、6歳及び15歳で前年度を下回っている。9歳は前年度と同水準であった。

イ 全国との比較

- ・全国と比べると、6歳、7歳、12歳、13歳、16歳及び17歳で全国を上回り、5歳、8歳～11歳、14歳及び15歳で全国を下回っている。

（統計表 表4-1、4-2、4-3）

図4-1 年齢別、痩身傾向児の出現率の前年度との比較—平成29、30年度（鳥取県）

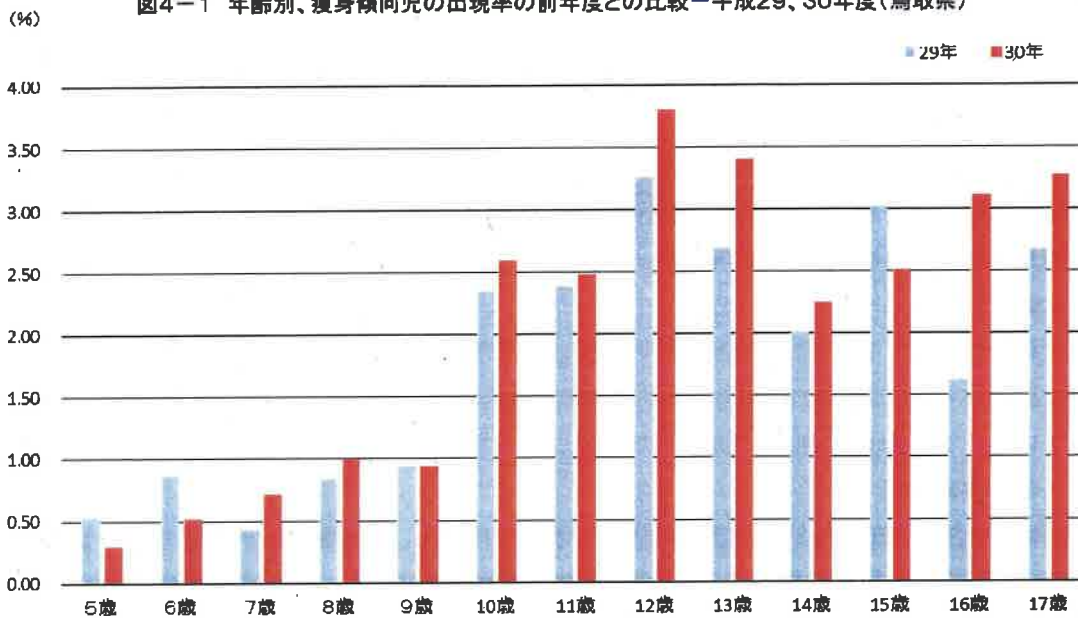
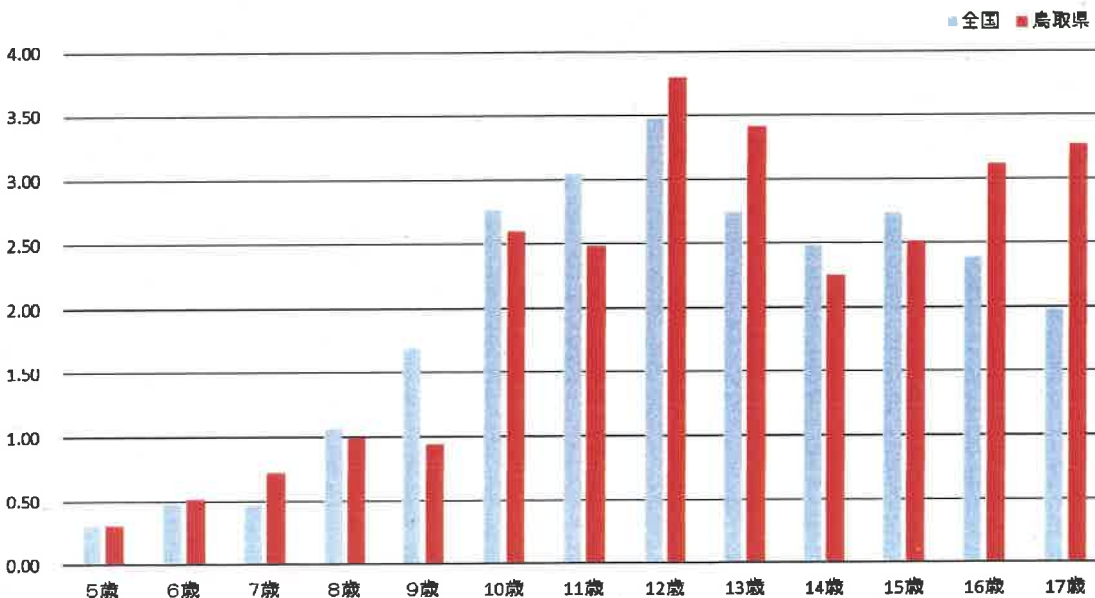


図4-2 年齢別、痩身傾向児の出現率の全国との比較—平成30年度（鳥取県及び全国）



## 2 健康状態（疾病・異常の被患率等状況）

- ・裸眼（1.0未満）の推移は、中学校及び高等学校で上昇傾向となっている。
- ・むし歯の推移は、昭和50年代をピークに減少傾向となっているが、幼稚園を除きすべての学校区分で全国平均値を上回っている。
- ・アトピー性皮膚炎の推移は、減少傾向となっているが、すべての学校区分で全国平均値を上回っている。
- ・ぜん息の推移は、減少傾向となっているが、幼稚園を除きすべての学校区分で全国平均値を上回っている。

### （1）前年度との比較

#### ア 裸眼視力1.0未満

- ・県全体の割合は、前年度より中学校では増加し、小学校では減少している。
- ・男女別にみると、男子は前年度より中学校で増加し、小学校で減少し、女子は前年度より小学校及び中学校で減少している。

#### イ 鼻・副鼻腔疾患

- ・県全体の割合は、前年度より小学校及び中学校で増加し、幼稚園及び高等学校で減少している。
- ・男女別にみると、男子は前年度より小学校及び中学校で増加し、女子は前年度より中学校で増加し、小学校及び高等学校で減少している。

#### ウ むし歯（う歯）

- ・県全体の割合は、前年度より幼稚園で増加し、小学校、中学校及び高等学校で減少している。
- ・男女別にみると、男子は前年度より幼稚園及び小学校で増加し、中学校及び高等学校で減少している。女子は前年度より幼稚園で増加し、小学校、中学校及び高等学校で減少している。

#### エ アトピー性皮膚炎

- ・県全体の割合は、前年度より中学校及び高等学校で増加し、幼稚園及び小学校で減少している。
- ・男女別にみると、男子は前年度より幼稚園及び中学校で増加し、小学校及び高等学校で減少している。女子は前年度より中学校及び高等学校で増加し、幼稚園及び小学校で減少している。

#### オ ぜん息

- ・県全体の割合は、前年度より全ての学校区分で減少している。
- ・男女別にみると、男子は前年度より全ての学校区分で減少し、女子は前年度より小学校で増加し、中学校及び高等学校で減少している。

（統計表 表5、表6、表7、表8、表9）

表1 男女別、学校区別の健康状態平均値の前年度との比較—平成29、30年（鳥取県）

(単位:%)

区分		計				男子				女子			
		幼稚園	小学校	中学校	高等学校	幼稚園	小学校	中学校	高等学校	幼稚園	小学校	中学校	高等学校
裸眼視力 1.0未満	平成30年	20.5	31.4	59.6	71.5	17.5	28.1	56.7	68.1	23.5	34.8	62.5	74.9
	平成29年	x	33.3	58.3	x	x	29.3	53.7	x	x	37.5	63.1	x
	差	-	-1.9	1.3	-	-	-1.2	3.0	-	-	-2.7	-0.6	-
鼻・副鼻腔 疾患	平成30年	0.1	17.8	19.8	4.4	0.3	22.3	22.6	5.1	-	13.1	16.9	3.7
	平成29年	0.8	16.7	17.5	11.8	-	19.9	21.0	x	1.5	13.3	13.8	11.6
	差	-0.7	1.1	2.3	-7.4	-	2.4	1.6	-	-	-0.2	3.1	-7.9
むし歯 (う歯)	平成30年	34.1	52.0	38.8	47.3	34.6	55.1	37.7	44.9	33.7	48.9	39.9	49.7
	平成29年	32.1	52.3	41.2	49.3	33.9	53.9	40.1	47.1	30.3	50.7	42.4	51.6
	差	2.0	-0.3	-2.4	-2.0	0.7	1.2	-2.4	-2.2	3.4	-1.8	-2.5	-1.9
アトピー性 皮膚炎	平成30年	2.3	6.0	3.7	3.1	3.2	6.4	3.9	3.0	1.4	5.6	3.6	3.2
	平成29年	2.4	6.3	3.5	3.0	3.1	6.5	3.7	3.2	1.7	6.1	3.3	2.9
	差	-0.1	-0.3	0.2	0.1	0.1	-0.1	0.2	-0.2	-0.3	-0.5	0.3	0.3
ぜん息	平成30年	0.6	5.1	3.1	1.9	1.2	6.2	4.0	2.3	-	4.0	2.1	1.8
	平成29年	1.7	5.3	3.5	2.4	2.0	6.6	4.3	2.6	1.4	3.9	2.6	2.2
	差	-1.1	-0.2	-0.4	-0.5	-0.8	-0.4	-0.3	-0.3	-	0.1	-0.5	-0.6

(注)1 この表は、疾病・異常該当者(疾病・異常に該当する旨健康診断票に記載があった者)の割合の推定値を示したものである。

2 「x」はサンプル数が少なく、誤差が大きい(標準誤差が5%以上)ため統計数値を公表しない。

3 「-」は該当者がいない。

4 むし歯(う歯)には、処置完了者も含む。



(2) 全国平均値との比較

ア 裸眼視力1.0未満

- ・県全体の割合は、全国平均値を中学校及び高等学校で上回り、幼稚園及び小学校で下回っている。
- ・男女別にみると、全国平均値を男子、女子ともに中学校及び高等学校で上回り、幼稚園及び小学校で下回っている。

イ 鼻・副鼻腔疾患

- ・県全体の割合は、全国平均値を小学校及び中学校で上回り、幼稚園及び高等学校で下回っている。
- ・男女別にみると、男子は全国平均値を小学校及び中学校で上回り、幼稚園及び高等学校で下回っている。女子は全国平均値を小学校及び中学校で上回り、高等学校で下回っている。

ウ むし歯(う歯)

- ・県全体の割合は、全国平均値を小学校、中学校及び高等学校で上回り、幼稚園で下回っている。
- ・男女別にみると、男子、女子ともに全国平均値を幼稚園で下回っているほかは、全ての男子、女子の学校区分において上回っている。

エ アトピー性皮膚炎

- ・県全体の割合は、全国平均値を全ての学校区分で上回っている。
- ・男女別にみると、女子の幼稚園で全国平均値を下回っているほかは、全ての男子、女子の学校区分において上回っている。

オ ぜん息

- ・県全体の割合は、全国平均値を小学校、中学校及び高等学校で上回り、幼稚園で下回っている。
- ・男女別にみると、男子は小学校、中学校及び高等学校で全国平均値を上回り、幼稚園で下回っている。女子は小学校及び高等学校で全国平均値を上回り、中学校で下回っている。

表2 男女別、学校区別の健康状態平均値の全国との比較—平成30年

(単位:%)

区分	計				男子				女子				
	幼稚園	小学校	中学校	高等学校	幼稚園	小学校	中学校	高等学校	幼稚園	小学校	中学校	高等学校	
鳥取県	裸眼視力1.0未満	20.50	31.40	59.60	71.50	17.50	28.10	56.70	68.10	23.50	34.80	62.50	74.90
	鼻・副鼻腔疾患	0.10	17.80	19.80	4.40	0.30	22.30	22.60	5.10	-	13.10	16.90	3.70
	むし歯(う歯)	34.10	52.00	38.80	47.30	34.60	55.10	37.70	44.90	33.70	48.90	39.90	49.70
	アトピー性皮膚炎	2.30	6.00	3.70	3.10	3.20	6.40	3.90	3.00	1.40	5.60	3.60	3.20
	ぜん息	0.60	5.10	3.10	1.90	1.20	6.20	4.00	2.30	-	4.00	2.10	1.60
全国	裸眼視力1.0未満	26.69	34.10	56.04	67.09	26.03	30.61	52.35	64.52	27.37	37.75	59.89	69.52
	鼻・副鼻腔疾患	2.90	13.04	10.99	9.86	3.55	15.78	13.04	10.38	2.23	10.17	8.84	9.32
	むし歯(う歯)	35.10	45.30	35.41	45.38	36.17	46.89	34.08	43.37	34.00	43.63	36.81	47.39
	アトピー性皮膚炎	2.04	3.40	2.85	2.58	2.21	3.65	3.12	2.78	1.66	3.13	2.58	2.36
	ぜん息	1.56	3.51	2.71	1.78	1.86	4.19	3.24	2.01	1.25	2.80	2.16	1.55
差	裸眼視力1.0未満	-6.19	-2.70	3.56	4.41	-8.53	-2.51	4.35	3.58	-3.87	-2.95	2.61	5.38
	鼻・副鼻腔疾患	-2.80	4.76	8.81	-5.46	-3.25	6.52	9.56	-5.28	-	2.93	8.06	-5.62
	むし歯(う歯)	-1.00	6.70	3.39	1.94	-1.57	8.21	3.62	1.53	-0.30	5.27	3.09	2.31
	アトピー性皮膚炎	0.26	2.60	0.85	0.52	0.99	2.75	0.78	0.22	-0.46	2.47	1.02	0.84
	ぜん息	-0.96	1.59	0.39	0.12	-0.66	2.01	0.76	0.29	-	1.20	-0.06	0.05

(注)1 この表は、疾病・異常該当者(疾病・異常に該当する旨健康診断票に記載があった者)の割合の推定値を示したものである。

2 「X」はサンプル数が少なく、誤差が大き(標準誤差が5%以上)ため統計数値を公表しない。

3 「-」は該当者がいない。

4 むし歯(う歯)には、処置完了者も含む。

(3) 30年前(親の世代)との比較

ア 裸眼視力1.0未満

- ・すべての学校区分で30年前より増加している。

イ むし歯(う歯)

- ・全ての学校区分において30年前より減少している。

ウ ぜん息

- ・全ての学校区分において30年前より増加している。

表3 男女別、学校区別の健康状態の30年前(親の世代)との比較—昭和63年、平成30年(鳥取県)

(単位:%)

区分	計				男子				女子				
	幼稚園	小学校	中学校	高等学校	幼稚園	小学校	中学校	高等学校	幼稚園	小学校	中学校	高等学校	
平成30年	裸眼視力1.0未満	20.50	31.40	59.60	71.50	17.50	28.10	56.70	68.10	23.50	34.80	62.50	74.90
	むし歯(う歯)	34.10	52.00	38.80	47.30	34.80	55.10	37.70	44.90	33.70	48.80	39.90	49.70
	ぜん息	0.60	5.10	3.10	1.90	1.20	6.20	4.00	2.30	-	4.00	2.10	1.60
30年前	裸眼視力1.0未満	19.09	20.66	38.04	57.04	15.44	18.03	33.83	53.60	20.93	23.42	42.70	60.51
	むし歯(う歯)	81.26	94.21	95.61	97.16	82.58	94.14	94.85	96.20	79.83	84.28	96.42	98.12
	ぜん息	0.14	1.33	1.39	0.42	0.22	1.73	1.48	0.29	0.08	0.91	1.28	0.55
差	裸眼視力1.0未満	2.41	10.74	21.56	14.46	2.06	10.07	23.07	14.50	2.57	11.38	19.80	14.39
	むし歯(う歯)	-47.16	-42.21	-56.81	-49.86	-47.98	-39.04	-57.15	-51.30	-46.13	-45.98	-56.52	-48.42
	ぜん息	0.46	3.77	1.71	1.48	0.98	4.47	2.52	2.01	-	3.09	0.81	1.05

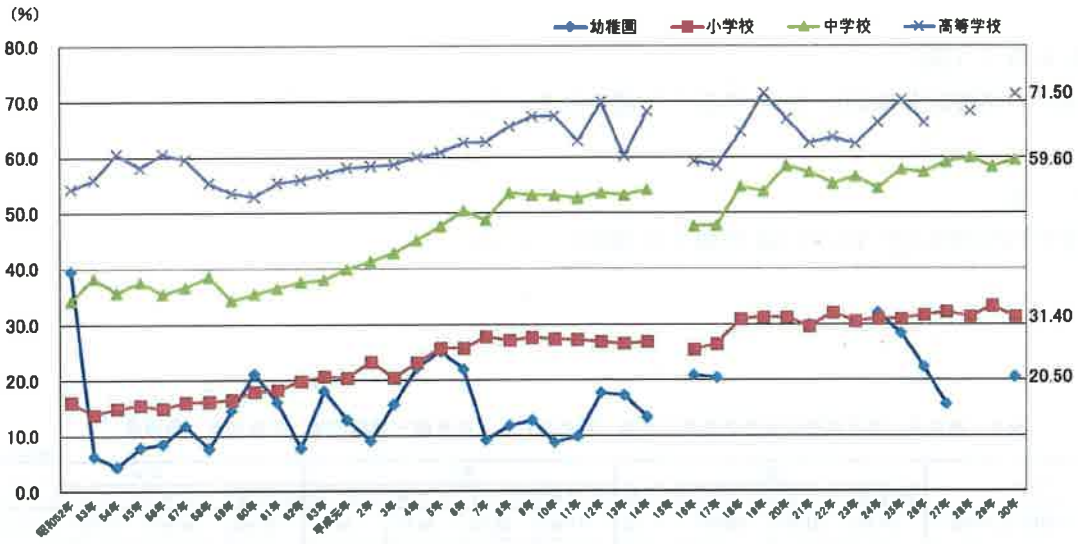
(注)1 この表は、疾病・異常該当者(疾病・異常に該当する旨健康診断票に記載があった者)の割合の推定値を示したものである。

2 「X」はサンプル数が少なく、誤差が大きい(標準誤差が5%以上)ため統計数値を公表しない。

3 むし歯(う歯)には、処置完了者も含む。

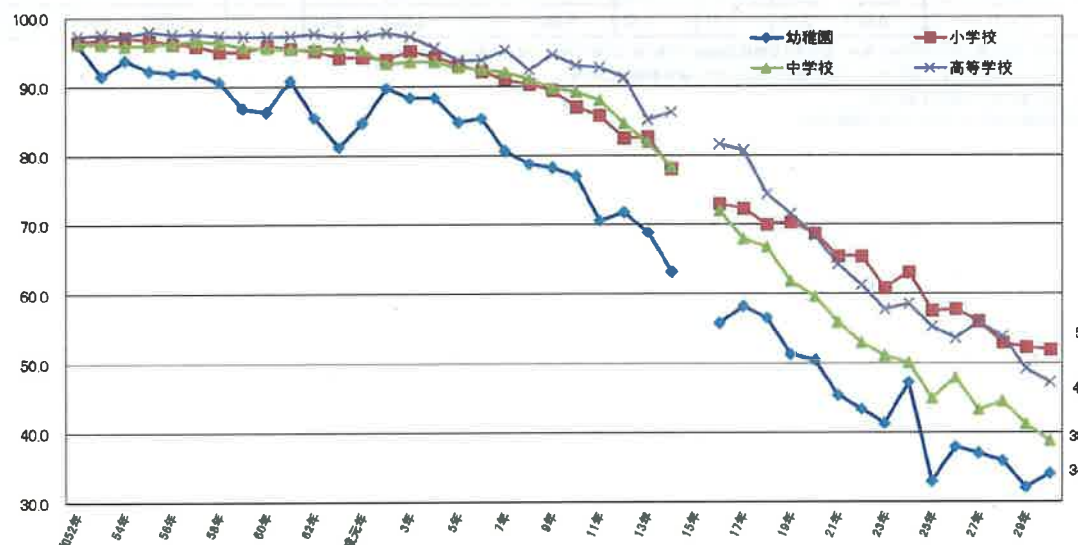
4 30年前(親の世代)は、昭和63年度の数値である。

図5 裸眼視力(1.0未満)の推移(昭和23年度～平成30年度)(鳥取県)



(注) グラフの欠落部分は、「…」処理のため連続しない。

図6 むし歯の推移(昭和52年度～平成30年度)(鳥取県)



(注) グラフの欠落部分は、「…」処理のため連続しない。

図7 アトピー性皮膚炎の推移—平成18年度～30年度(鳥取県)

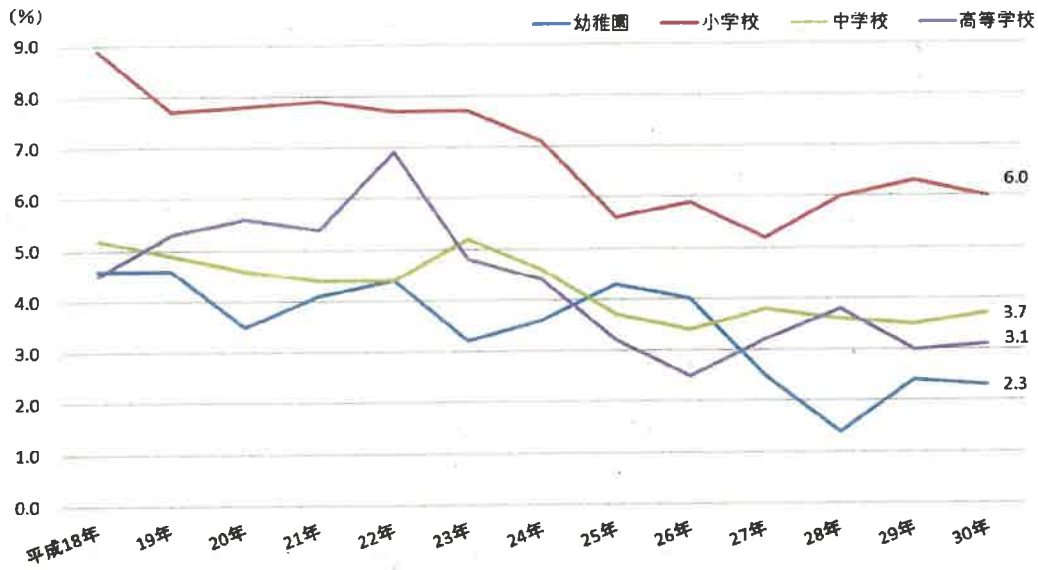
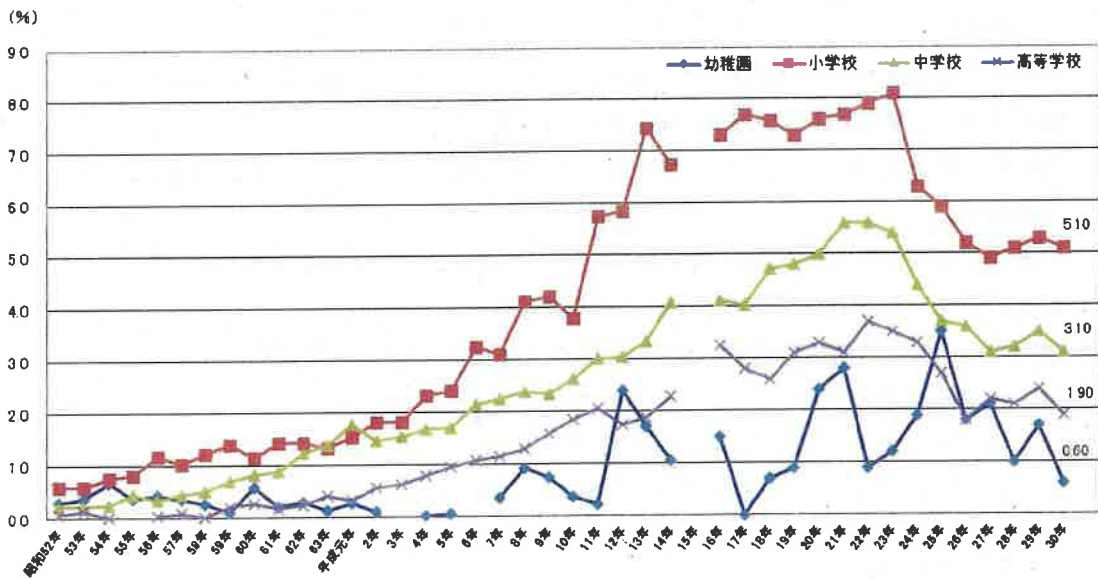


図8 ぜん息の推移(昭和52年度～平成30年度)(鳥取県)



(注) グラフの欠落部分は、「…」処理のため連続しない。

## 統計表

- 表 1-1 男女別、年齢別身長の平均値の比較（平成 30 年度：鳥取県の前年度、昭和 63 年度及び全国）
- 表 1-2 男子、年齢別、平均身長の推移（昭和 23 年度～平成 30 年度）（鳥取県）
- 表 1-3 女子、年齢別、平均身長の推移（昭和 23 年度～平成 30 年度）（鳥取県）
- 表 2-1 男女別、年齢別体重の平均値の比較（平成 30 年度：鳥取県の前年度、昭和 63 年度及び全国）
- 表 2-2 男子、年齢別、平均体重の推移（昭和 23 年度～平成 30 年度）（鳥取県）
- 表 2-3 女子、年齢別、平均体重の推移（昭和 23 年度～平成 30 年度）（鳥取県）
- 表 3-1 年齢別、肥満傾向児の出現率の推移及び前年度との差（平成 18 年度～平成 30 年度）  
（鳥取県）
- 表 3-2 年齢別、肥満傾向児の出現率の全国との差—平成 30 年度（鳥取県及び全国）
- 表 3-3 都道府県別、肥満傾向児の出現率（平成 30 年度）
- 表 4-1 年齢別、痩身傾向児の出現率の推移及び前年度との差（平成 18 年度～平成 30 年度）  
（鳥取県）
- 表 4-2 年齢別、痩身傾向児の出現率の全国との差—平成 30 年度（鳥取県及び全国）
- 表 4-3 都道府県別、肥満傾向児の出現率（平成 30 年度）
- 表 5 裸眼視力（1.0 未満）の推移（昭和 42 年度～平成 30 年度）（鳥取県）
- 表 6 鼻・副鼻腔疾患の推移（平成 18 年度～平成 30 年度）（鳥取県）
- 表 7 アトピー性皮膚炎の推移（平成 18 年度～30 年度）（鳥取県）
- 表 8 むし歯の推移（昭和 52 年度～平成 30 年度）（鳥取県）
- 表 9 ぜん息の推移（昭和 42 年度～平成 30 年度）（鳥取県）

表 1-1 男女別、年齢別身長の平均値の比較（平成30年度：鳥取県の前年度、昭和63年度及び全国）

(単位:cm)

区分		平成30年度 (A)	平成29年度 (B)	前年との差 (A-B)	全国(H30) (C)	全国との差 (A-C)	30年前(親の世代) (D)	親の世代との差 (A-D)	
男子	幼稚園	5歳	110.4	110.1	0.3	110.3	0.1	111.1	-0.7
	小学校	6歳	116.2	116.4	-0.2	116.5	-0.3	116.0	0.2
		7歳	122.3	122.4	-0.1	122.5	-0.2	122.1	0.2
		8歳	128.0	128.5	-0.5	128.1	-0.1	127.4	0.6
		9歳	134.2	133.7	0.5	133.7	0.5	133.1	1.1
		10歳	138.6	138.9	-0.3	138.8	-0.2	138.3	0.3
		11歳	145.7	144.7	1.0	145.2	0.5	143.2	2.5
	中学校	12歳	152.4	152.8	-0.4	152.7	-0.3	150.7	1.7
		13歳	160.6	160.4	0.2	159.8	0.8	157.9	2.7
		14歳	165.6	165.8	-0.2	165.3	0.3	164.0	1.6
	高等学校	15歳	168.9	168.3	0.6	168.4	0.5	168.6	0.3
		16歳	169.9	169.8	0.1	169.9	0.0	169.8	0.1
		17歳	170.9	170.6	0.3	170.6	0.3	170.4	0.5
	女子	幼稚園	5歳	109.5	109.1	0.4	109.4	0.1	109.9
小学校		6歳	115.4	115.4	0.0	115.6	-0.2	115.6	-0.2
		7歳	121.8	121.4	0.4	121.5	0.3	121.6	0.2
		8歳	127.0	127.5	-0.5	127.3	-0.3	127.1	-0.1
		9歳	134.2	133.3	0.9	133.4	0.8	133.2	1.0
		10歳	140.8	140.0	0.8	140.1	0.7	138.9	1.9
		11歳	147.0	146.5	0.5	146.8	0.2	145.4	1.6
中学校		12歳	151.6	151.5	0.1	151.9	-0.3	151.0	0.6
		13歳	154.9	155.1	-0.2	154.9	0.0	154.8	0.1
		14歳	156.5	156.4	0.1	156.6	-0.1	156.4	0.1
高等学校		15歳	157.4	157.5	-0.1	157.1	0.3	157.2	0.2
		16歳	157.6	157.6	0.0	157.6	0.0	158.0	-0.4
		17歳	157.8	158.3	-0.5	157.8	0.0	157.4	0.4

※30年前(親の世代)は、昭和63年度の数値である。

表1-2 男子、年齢別 平均身長の推移 (昭和23年度~平成30年度) (鳥取県)

(単位: cm)

区分	幼稚園		小学校						中学校			高等学校		
	5歳	6歳	7歳	8歳	9歳	10歳	11歳	12歳	13歳	14歳	15歳	16歳	17歳	
昭和23年	98.8	107.1	113.0	117.7	122.1	127.2	130.9	135.7	140.3	144.9	...	...	...	
24年	104.5	108.6	113.8	118.6	122.6	127.2	131.2	136.2	140.9	147.8	156.6	159.9	162.1	
25年	104.5	108.5	113.8	118.7	123.2	127.3	131.7	136.6	140.0	148.2	155.3	159.7	161.8	
26年	106.9	108.8	114.1	118.9	123.6	128.2	132.0	137.2	142.7	149.4	156.7	160.2	162.8	
27年	...	109.7	114.6	119.6	124.1	128.7	133.1	137.4	143.5	149.9	157.6	161.3	163.6	
28年	...	109.7	114.8	119.8	123.9	129.0	133.6	137.7	144.0	150.3	157.9	161.8	163.4	
29年	106.5	110.0	114.9	120.2	124.7	129.1	133.7	138.8	144.7	150.7	158.4	162.0	163.9	
30年	106.4	110.1	115.4	120.0	124.9	129.4	133.8	139.1	145.6	152.2	158.5	161.9	163.9	
31年	106.3	110.4	115.6	120.7	125.1	130.2	134.4	139.2	145.3	153.4	158.3	161.1	163.3	
32年	106.7	110.2	115.9	121.0	125.6	129.8	134.9	140.4	146.3	153.4	160.0	163.1	163.9	
33年	106.8	110.6	115.9	121.4	125.9	130.8	135.0	140.7	146.6	153.8	160.5	163.2	165.2	
34年	106.1	110.9	116.3	121.4	126.2	130.9	135.5	140.8	148.0	154.5	160.9	163.4	165.3	
35年	106.6	111.4	116.8	121.9	126.6	131.5	135.9	141.6	147.9	154.8	161.5	163.6	165.1	
36年	106.9	111.7	117.2	122.0	127.3	131.6	136.6	141.8	148.4	155.1	162.3	164.2	165.6	
37年	107.1	111.9	117.2	122.6	127.5	132.1	136.5	142.8	149.6	156.5	161.6	164.6	165.6	
38年	108.2	112.3	117.6	123.0	127.8	132.4	137.1	142.8	150.4	156.9	162.3	164.7	166.2	
39年	108.4	112.6	118.3	123.5	128.4	133.1	137.9	144.4	151.2	158.2	162.6	165.5	166.1	
40年	108.5	112.9	118.6	123.7	128.4	133.4	138.8	144.2	151.3	157.7	164.1	166.0	167.1	
41年	108.7	113.3	119.0	124.2	129.1	133.9	138.5	145.7	152.1	158.6	163.0	165.5	166.5	
42年	108.8	113.3	118.9	124.1	129.3	134.1	139.0	145.0	153.2	159.1	164.7	166.5	167.7	
43年	109.3	113.7	119.4	124.6	129.7	134.2	139.3	146.2	153.0	160.1	164.7	166.9	168.0	
44年	108.8	113.7	119.4	124.6	129.7	134.2	139.3	146.2	153.0	160.1	164.7	166.9	168.0	
45年	...	114.0	119.8	124.7	129.9	134.8	140.1	146.5	153.7	160.3	164.7	166.9	168.2	
46年	109.7	114.6	119.8	125.4	130.5	135.3	141.0	147.5	154.6	161.0	165.3	167.4	168.5	
47年	108.5	115.0	120.7	126.6	130.6	135.5	141.2	148.0	155.1	161.6	165.5	167.7	168.7	
48年	109.6	115.1	120.7	126.0	130.9	136.0	141.4	148.0	155.6	162.0	165.8	167.9	168.8	
49年	109.0	114.8	120.0	126.1	131.3	136.2	141.5	148.2	155.8	162.0	165.9	168.2	168.9	
50年	109.2	114.8	120.6	125.7	131.6	136.5	141.7	149.0	156.3	162.4	165.9	168.3	169.2	
51年	109.4	115.0	120.6	126.3	130.9	136.7	142.5	148.7	157.0	162.8	166.5	168.4	169.6	
52年	110.2	115.0	120.6	126.0	131.5	137.4	143.0	148.8	157.5	162.8	166.6	168.7	169.0	
53年	109.9	115.4	121.2	126.0	132.1	137.9	142.7	149.7	156.4	163.0	167.1	169.2	169.2	
54年	110.0	115.6	121.4	126.4	131.8	137.2	143.0	148.6	157.3	163.3	166.9	169.3	169.8	
55年	109.8	115.4	121.2	126.4	131.5	137.8	142.4	149.8	156.4	163.7	167.2	169.0	170.3	
56年	110.2	115.4	121.0	126.8	131.8	136.7	143.2	149.6	157.4	163.2	167.7	169.1	169.9	
57年	110.2	116.1	121.4	127.0	132.1	136.9	142.7	149.9	157.5	163.9	167.4	169.5	170.4	
58年	110.3	116.2	121.6	127.0	132.2	137.7	142.9	149.6	157.5	163.6	167.6	169.9	170.5	
59年	110.4	116.1	121.5	127.5	132.2	137.0	143.7	149.8	157.2	163.6	168.0	169.4	170.3	
60年	110.3	116.3	121.9	127.1	132.2	137.8	143.2	150.2	158.1	163.7	167.6	169.8	170.5	
61年	110.6	116.3	121.9	127.5	132.8	138.0	143.4	149.7	158.0	164.0	167.0	169.5	170.7	
62年	110.1	115.9	122.0	127.7	133.3	138.0	144.2	150.5	158.2	164.5	167.6	169.1	170.5	
63年	111.1	116.0	122.1	127.4	133.1	138.3	143.2	150.7	157.9	164.0	168.6	169.8	170.4	
平成元年	110.7	116.5	122.0	128.0	133.0	138.4	144.1	150.7	158.9	164.5	167.5	169.9	170.7	
2年	110.9	116.3	122.4	127.9	132.7	138.1	144.2	150.9	158.8	164.5	168.1	169.8	170.6	
3年	110.6	116.6	122.1	127.9	133.0	138.0	144.1	151.3	159.0	164.8	168.3	169.5	170.3	
4年	110.7	116.4	122.7	128.0	133.5	138.7	144.3	151.6	159.3	165.0	168.7	170.1	171.0	
5年	111.2	116.4	122.8	128.3	133.5	139.0	145.2	151.6	159.1	164.6	168.4	170.5	171.1	
6年	110.9	116.9	122.2	128.1	133.4	138.5	144.8	151.5	159.7	165.1	168.2	170.0	170.8	
7年	110.9	116.8	123.0	128.1	133.5	138.4	144.7	152.1	160.0	164.9	168.0	170.5	171.1	
8年	111.2	116.6	122.4	128.4	133.3	139.1	145.4	152.0	160.1	165.4	168.2	169.8	171.2	
9年	110.6	116.9	123.0	128.6	134.0	138.8	145.3	152.5	160.0	165.7	168.3	170.6	170.5	
10年	110.7	117.0	123.0	128.1	133.7	139.5	145.8	152.8	160.0	165.6	169.1	170.7	171.3	
11年	110.5	116.7	122.6	128.5	133.4	139.2	145.6	152.8	160.3	166.1	168.9	170.4	171.5	
12年	110.6	116.6	122.5	128.3	134.1	139.4	145.9	153.3	161.1	166.0	168.6	170.6	171.1	
13年	111.0	116.5	122.3	127.9	133.6	138.9	145.9	152.7	160.9	165.2	168.6	170.3	171.8	
14年	110.7	116.7	122.9	128.2	133.6	139.3	145.5	153.0	160.5	166.0	168.5	170.4	171.3	
15年	110.4	116.7	122.8	128.6	133.5	139.2	145.6	152.4	160.3	165.8	168.8	169.7	171.3	
16年	110.7	116.7	122.7	128.1	134.0	139.3	145.5	152.8	160.2	165.7	169.0	170.5	171.2	
17年	110.8	117.3	122.5	128.4	133.9	139.5	146.2	152.8	160.4	165.5	168.8	170.3	171.3	
18年	110.6	116.8	122.6	128.2	133.3	139.5	144.7	152.4	159.8	165.2	169.2	170.4	171.1	
19年	110.6	116.3	122.9	128.2	133.3	139.1	144.9	152.4	160.0	165.7	168.4	170.3	171.4	
20年	110.5	116.8	122.0	128.1	133.8	139.1	145.0	152.4	160.4	165.7	169.1	170.2	171.0	
21年	110.9	116.6	122.7	128.1	134.2	138.8	144.8	152.3	159.7	165.2	168.7	170.5	171.4	
22年	110.4	116.1	122.9	128.4	133.1	138.5	145.0	152.4	159.7	165.8	169.0	170.6	171.0	
23年	110.4	116.9	122.3	128.6	134.0	139.1	145.0	153.0	159.4	165.4	168.9	170.0	171.9	
24年	110.4	116.3	122.7	128.4	134.0	138.7	144.7	152.1	159.7	165.1	168.9	170.3	171.1	
25年	110.4	116.9	122.0	128.5	133.8	138.8	144.7	152.2	159.7	165.8	168.3	170.0	171.2	
26年	110.4	116.3	122.7	128.0	133.4	138.7	145.0	152.9	160.0	165.5	169.3	170.1	171.1	
27年	110.1	116.3	122.6	127.9	133.3	139.1	145.5	152.7	160.6	165.6	168.1	170.7	171.3	
28年	110.0	116.5	122.6	128.1	133.5	138.7	145.5	152.3	160.1	165.7	167.5	170.5	171.1	
29年	110.1	116.4	122.4	128.5	133.7	138.9	144.7	152.8	160.4	165.8	168.3	169.8	170.6	
30年	110.4	116.2	122.3	128.0	134.2	138.6	145.7	152.4	160.6	165.6	168.9	169.9	170.9	

表1-3 女子、年齢別 平均身長の推移 (昭和23年度～平成30年度) (鳥取県)

(単位: cm)

区分	幼稚園	小学校						中学校			高等学校		
	5歳	6歳	7歳	8歳	9歳	10歳	11歳	12歳	13歳	14歳	15歳	16歳	17歳
昭和23年	100.1	107.1	112.1	116.4	121.2	126.1	130.4	136.6	141.5	146.1	...	...	...
24年	103.9	107.5	112.3	117.5	121.8	126.5	131.6	137.4	142.2	146.9	151.2	152.4	153.5
25年	103.9	107.7	112.7	117.7	122.5	126.9	132.0	138.1	142.8	147.4	150.3	152.3	153.5
26年	105.8	108.2	113.0	118.0	122.8	127.5	132.2	138.0	143.7	147.9	151.4	151.5	153.1
27年	...	108.9	113.8	118.8	123.5	128.3	133.4	139.2	143.9	148.2	152.4	153.3	153.7
28年	...	108.8	113.8	118.5	123.6	128.7	133.6	139.5	144.7	148.1	151.6	153.1	153.4
29年	104.6	109.0	113.9	119.2	124.0	128.8	134.2	140.5	145.4	148.7	151.7	152.6	153.4
30年	105.2	108.9	114.3	118.8	124.0	129.4	134.6	141.3	146.0	149.2	151.8	153.1	153.5
31年	105.7	109.5	114.7	119.7	125.0	130.1	135.9	141.1	145.9	149.5	152.3	152.6	152.9
32年	105.7	109.5	114.9	119.9	125.1	130.0	136.2	142.4	146.7	149.6	152.4	153.0	152.6
33年	105.4	109.5	115.0	120.1	125.2	130.7	136.1	142.8	147.2	149.9	152.5	153.0	153.4
34年	105.3	109.9	115.5	120.8	125.8	131.3	137.0	143.0	147.5	150.4	152.1	152.9	153.1
35年	105.7	110.2	115.7	121.0	126.1	132.1	137.9	143.8	147.9	150.8	152.3	153.1	153.6
36年	105.7	110.7	116.1	121.4	126.6	132.4	138.6	144.2	148.9	151.0	153.3	153.7	153.9
37年	105.8	110.9	116.2	121.7	126.7	132.4	138.8	145.1	149.2	152.1	153.1	153.9	153.9
38年	107.2	111.3	116.8	122.2	127.2	132.9	139.5	145.1	149.6	152.0	153.6	153.9	154.1
39年	107.8	111.7	117.6	122.5	128.0	133.5	140.2	146.1	150.4	152.7	153.8	154.5	154.5
40年	107.7	111.7	117.8	122.9	128.2	134.3	140.5	146.4	150.4	152.8	154.6	154.7	155.1
41年	107.9	112.6	118.1	123.4	129.0	134.5	141.2	146.7	151.1	153.2	154.3	154.8	155.0
42年	107.6	113.3	118.2	123.7	129.2	134.7	141.3	147.5	151.2	153.5	155.0	156.3	155.4
43年	108.5	112.9	118.2	123.9	129.2	135.4	141.9	147.8	151.7	153.8	154.4	154.9	155.2
44年	107.7	112.9	118.2	123.9	129.2	135.4	141.9	147.8	151.7	153.8	154.4	154.9	155.2
45年	...	...	...	...	...	...	...	...	...	...	...	...	...
46年	108.9	113.5	119.4	124.9	130.5	136.2	143.6	149.0	152.9	154.9	155.0	155.8	155.9
47年	107.6	114.1	119.5	125.0	130.8	137.2	143.7	149.2	152.9	154.8	155.8	155.9	156.0
48年	109.1	114.1	120.0	125.5	131.1	137.4	143.9	149.7	153.1	155.1	155.7	156.1	156.2
49年	108.4	114.7	119.6	125.7	131.0	137.6	144.3	149.8	153.3	155.3	155.9	156.5	156.7
50年	108.5	114.2	120.2	125.3	131.8	137.7	144.8	149.8	153.6	155.6	155.9	156.4	156.6
51年	108.8	114.1	120.1	125.9	131.0	138.2	144.5	150.2	153.6	155.4	156.3	156.2	156.8
52年	108.8	114.3	120.1	126.1	132.2	137.8	144.4	150.4	153.8	155.6	156.1	156.9	156.9
53年	108.8	114.2	120.4	126.1	131.6	138.2	144.2	150.5	153.9	155.6	156.4	156.5	157.1
54年	109.2	114.7	120.5	126.2	132.0	138.0	145.5	150.5	154.2	155.5	156.7	157.1	156.6
55年	109.5	114.7	120.3	126.0	131.5	138.5	145.1	150.9	154.5	156.1	156.2	156.9	157.5
56年	109.3	115.1	120.2	126.2	132.2	138.3	144.9	150.8	154.4	156.4	156.8	157.1	157.7
57年	109.4	115.3	121.2	125.9	131.8	138.5	145.2	150.3	154.6	156.4	156.5	157.3	156.9
58年	109.6	115.5	120.7	126.7	132.2	138.5	145.3	150.9	154.6	156.1	156.8	157.3	157.4
59年	110.1	115.1	121.1	126.5	132.6	138.4	145.4	150.8	155.2	156.5	157.7	157.8	157.8
60年	109.7	115.8	121.1	126.7	132.0	139.6	145.4	150.8	154.6	156.2	157.3	157.5	157.5
61年	109.7	116.0	121.4	126.8	133.2	139.2	146.0	150.6	154.7	156.4	156.6	157.7	158.0
62年	109.8	115.6	121.4	126.8	132.1	139.1	146.2	151.2	154.5	156.4	157.2	157.4	157.6
63年	109.9	115.6	121.6	127.1	133.2	138.9	145.4	151.0	154.8	156.4	157.2	158.0	157.4
平成元年	109.8	115.8	121.4	127.0	133.2	139.5	145.7	151.5	154.8	156.6	157.2	157.6	157.9
2年	110.4	115.9	121.5	127.4	133.8	139.7	146.4	151.6	154.7	156.9	157.3	157.6	157.9
3年	110.1	115.9	121.9	127.0	132.8	139.5	146.6	151.4	154.7	156.5	157.3	158.1	158.0
4年	109.7	115.8	121.8	127.6	133.0	140.5	146.4	151.6	155.1	156.6	157.2	157.9	157.9
5年	109.7	115.6	121.7	127.5	133.2	139.8	147.1	151.4	155.0	156.6	157.1	157.9	158.3
6年	110.0	115.9	121.7	127.9	134.1	140.4	146.8	151.7	155.0	157.1	157.5	157.9	157.9
7年	109.8	115.6	121.7	127.6	133.4	140.7	146.4	151.9	155.2	156.6	157.3	157.6	157.8
8年	109.8	115.9	121.8	127.3	133.8	140.6	147.5	151.6	155.0	156.9	157.1	157.8	158.0
9年	110.1	115.9	121.8	127.7	133.7	140.7	147.4	152.3	155.0	156.6	157.6	158.0	158.1
10年	110.0	115.9	121.9	127.6	133.9	140.6	147.2	152.2	155.7	156.9	157.5	158.0	158.6
11年	109.7	116.3	121.8	127.5	133.7	140.5	147.1	152.6	155.3	157.0	157.2	157.9	158.3
12年	109.7	115.9	122.2	127.5	134.0	140.4	147.4	152.5	155.4	157.1	157.7	157.8	158.2
13年	109.9	116.0	121.8	127.9	133.4	141.1	147.8	152.2	155.4	157.0	157.7	158.4	157.9
14年	109.7	115.8	121.7	127.7	133.9	140.8	147.7	152.6	155.6	156.8	157.4	157.6	158.2
15年	109.2	115.9	121.7	128.0	133.8	140.9	147.5	152.4	155.7	156.9	157.4	157.9	158.2
16年	109.7	116.0	122.1	127.7	133.0	140.3	147.3	152.2	155.2	157.2	157.6	157.7	158.4
17年	109.9	115.8	121.8	127.6	134.0	140.1	146.8	152.3	155.4	156.9	157.6	157.7	158.3
18年	109.7	116.3	121.4	127.0	133.9	140.1	147.1	151.8	155.6	156.8	157.6	157.8	158.7
19年	109.8	116.1	121.8	127.4	133.9	140.4	147.5	151.8	155.0	157.3	158.0	158.0	157.9
20年	109.5	116.0	122.2	127.7	133.5	140.1	147.0	152.3	155.1	156.8	157.5	158.7	158.2
21年	109.6	116.1	121.8	127.3	133.4	140.2	147.0	152.0	155.2	156.7	157.7	158.1	158.1
22年	109.8	115.8	121.6	127.5	134.0	140.4	146.3	152.0	154.7	157.1	157.7	157.9	158.5
23年	109.4	115.7	121.6	127.6	133.4	140.2	146.5	151.5	154.9	156.7	157.7	157.9	158.3
24年	109.5	115.3	121.8	127.6	133.6	140.4	147.2	152.0	155.0	156.8	157.4	157.7	157.9
25年	109.4	115.4	121.4	128.0	133.5	139.6	147.1	151.8	155.2	156.4	157.2	158.1	158.2
26年	109.5	115.4	121.8	127.5	133.3	140.4	147.4	152.0	155.1	156.8	156.8	157.4	158.4
27年	109.3	115.9	121.5	127.8	133.0	139.9	146.6	151.6	154.8	156.8	156.9	157.5	157.3
28年	109.6	115.1	121.9	127.3	134.0	139.3	147.2	152.0	154.8	156.5	156.9	157.5	157.8
29年	109.1	115.4	121.4	127.5	133.3	140.0	146.5	151.5	155.1	156.4	157.5	157.6	158.3
30年	109.5	115.4	121.8	127.0	134.2	140.8	147.0	151.6	154.9	156.5	157.4	157.6	157.8



表 2 - 1 男女別、年齢別体重の平均値の比較（平成30年度：鳥取県の前年度、昭和63年度及び全国）

(単位:kg)

区 分		平成30年度 (A)	平成29年度 (B)	前年との差 (A-B)	全国(H30) (C)	全国との差 (A-C)	30年前(親の世代) (D)	親の世代との差 (A-D)		
男子	幼稚園	5歳	18.7	18.8	-0.1	18.9	-0.2	19.3	-0.6	
	小学校	6歳	21.2	21.3	-0.1	21.4	-0.2	20.8	0.4	
		7歳	23.7	23.9	-0.2	24.1	-0.4	23.5	0.2	
		8歳	26.8	26.9	-0.1	27.2	-0.4	26.3	0.5	
		9歳	30.7	30.7	0.0	30.7	0.0	29.6	1.1	
		10歳	33.7	33.2	0.5	34.1	-0.4	33.2	0.5	
		11歳	38.7	37.6	1.1	38.4	0.3	36.2	2.5	
	中学校	12歳	43.5	43.6	-0.1	44.0	-0.5	42.0	1.5	
		13歳	49.4	48.7	0.7	48.8	0.6	46.9	2.5	
		14歳	53.5	54.2	-0.7	54.0	-0.5	52.5	1.0	
	高等学校	15歳	58.2	59.0	-0.8	58.6	-0.4	59.2	-1.0	
		16歳	59.8	60.9	-1.1	60.6	-0.8	59.8	0.0	
		17歳	62.3	63.4	-1.1	62.4	-0.1	60.9	1.4	
	女子	幼稚園	5歳	18.4	18.2	0.2	18.5	-0.1	18.8	-0.4
		小学校	6歳	20.8	20.9	-0.1	20.9	-0.1	20.7	0.1
7歳			23.9	23.6	0.3	23.5	0.4	23.3	0.6	
8歳			26.4	26.4	0.0	26.4	0.0	26.0	0.4	
9歳			30.5	30.1	0.4	30.0	0.5	29.6	0.9	
10歳			34.7	33.9	0.8	34.1	0.6	32.8	1.9	
11歳			39.4	38.6	0.8	39.1	0.3	37.8	1.6	
中学校		12歳	43.3	43.2	0.1	43.7	-0.4	42.8	0.5	
		13歳	47.0	47.4	-0.4	47.2	-0.2	47.0	0.0	
		14歳	49.5	49.9	-0.4	49.9	-0.4	49.7	-0.2	
高等学校		15歳	52.0	51.7	0.3	51.6	0.4	51.9	0.1	
		16歳	52.8	53.2	-0.4	52.5	0.3	52.9	-0.1	
		17歳	52.7	53.2	-0.5	52.9	-0.2	52.1	0.6	

※30年前(親の世代)は、昭和63年度の数値である。

表2-2 男子、年齢別、平均体重の推移（昭和23年度～平成30年度）（鳥取県）

(単位: kg)

区分	幼稚園	小学校						中学校			高等学校		
	5歳	6歳	7歳	8歳	9歳	10歳	11歳	12歳	13歳	14歳	15歳	16歳	17歳
昭和23年	16.2	18.5	20.2	22.0	24.0	26.2	28.5	31.5	34.6	38.9	...	...	...
24年	17.1	18.6	20.6	22.4	24.3	26.4	28.6	31.7	35.3	40.3	46.8	50.3	53.2
25年	17.1	18.4	20.5	22.6	24.5	26.5	28.7	31.8	35.4	40.1	47.0	50.7	53.4
26年	17.3	18.7	20.5	22.5	24.8	26.8	28.9	32.4	36.0	40.9	47.0	51.5	54.1
27年	...	18.7	20.8	22.7	24.8	27.3	29.8	32.2	36.6	41.4	47.9	51.7	54.5
28年	...	18.8	20.8	22.8	24.9	27.3	29.7	32.4	36.5	41.8	48.3	52.0	54.3
29年	17.3	18.6	20.6	22.9	25.0	27.3	29.7	33.1	37.2	42.2	48.7	52.6	54.9
30年	17.4	18.7	20.6	22.8	25.1	27.4	29.9	33.3	38.1	43.2	48.2	52.0	54.6
31年	17.5	18.8	20.7	22.9	24.9	27.7	30.2	33.5	37.9	43.5	49.0	52.4	55.2
32年	17.5	18.7	20.7	22.9	25.0	27.4	30.3	34.0	38.3	44.0	50.4	53.9	56.3
33年	17.4	18.8	20.7	23.0	25.0	27.5	30.0	33.8	38.6	44.2	50.3	53.6	56.4
34年	17.4	18.6	20.8	22.9	25.1	27.6	30.2	33.9	39.5	44.9	50.8	53.9	56.7
35年	17.4	20.0	22.0	23.2	25.4	27.9	30.6	34.4	39.2	45.7	51.0	54.6	56.1
36年	17.5	18.9	21.0	23.1	25.6	27.9	30.6	34.2	39.2	45.1	51.6	54.6	56.6
37年	17.7	18.9	21.0	23.3	25.6	28.1	30.8	35.1	40.2	45.8	50.9	54.9	56.8
38年	17.9	19.1	21.1	23.3	25.8	28.1	31.0	35.0	40.9	46.1	51.0	54.6	56.9
39年	18.0	19.2	21.3	23.6	25.8	28.5	31.4	35.7	40.9	46.9	51.5	54.9	56.8
40年	18.3	19.4	21.4	23.6	26.1	28.6	31.9	35.7	41.2	46.7	52.4	55.4	57.4
41年	18.1	19.5	21.6	23.9	26.3	29.0	31.7	36.4	42.0	47.5	51.8	55.2	56.8
42年	18.2	19.4	21.6	24.1	26.5	29.2	32.2	36.4	42.6	47.6	53.1	55.9	57.9
43年	18.2	19.4	21.6	24.0	26.5	29.2	32.2	36.4	42.6	47.6	53.1	55.9	57.9
44年	18.2	19.8	21.8	24.2	27.1	29.6	32.5	37.4	42.6	49.1	53.0	57.6	58.2
45年	...	19.9	22.1	24.4	27.0	29.9	33.1	37.4	43.1	48.8	53.3	56.4	58.2
46年	18.5	20.0	22.0	24.7	27.3	30.1	33.9	38.4	44.0	49.0	53.5	56.2	58.3
47年	17.9	21.1	22.5	24.9	28.3	30.6	34.0	38.5	44.0	49.7	53.9	57.0	59.4
48年	18.6	20.2	22.7	25.2	28.4	31.1	34.4	38.9	44.6	50.0	54.3	57.1	59.3
49年	18.1	20.2	22.4	23.5	28.0	31.1	34.5	39.0	45.0	50.0	54.5	57.3	58.7
50年	18.3	20.1	22.6	25.2	28.3	31.2	34.8	39.6	45.1	50.5	54.4	57.4	58.6
51年	18.5	20.4	22.8	25.5	28.0	31.5	35.2	39.8	45.8	51.0	55.1	57.7	59.1
52年	18.8	20.3	22.8	24.9	28.1	31.6	35.5	39.6	46.5	50.6	55.3	56.9	58.4
53年	18.6	20.6	22.8	25.2	28.5	32.2	35.2	40.6	45.1	51.1	56.1	58.5	58.9
54年	18.6	20.7	23.0	25.2	28.6	31.9	35.3	39.5	46.0	51.7	56.1	59.6	59.8
55年	18.6	20.5	23.1	25.6	28.4	31.9	35.6	40.2	45.4	51.8	56.3	58.5	60.5
56年	18.8	20.5	23.0	25.9	28.5	31.7	35.9	40.1	46.1	51.4	56.7	58.7	60.0
57年	18.9	20.8	23.1	25.9	28.9	31.6	35.1	40.7	46.3	52.0	56.3	59.3	60.8
58年	18.7	20.9	23.2	25.8	28.8	32.4	35.9	40.8	46.2	52.1	56.9	59.4	60.6
59年	18.9	20.8	23.1	26.3	28.9	32.0	36.9	40.9	46.7	51.9	57.6	59.3	61.0
60年	18.8	21.0	23.4	25.7	29.0	32.6	36.0	41.3	47.2	52.1	57.0	60.8	60.9
61年	19.0	21.0	23.6	26.3	29.2	32.8	36.0	40.9	47.8	53.1	57.1	59.0	61.5
62年	18.8	21.0	23.8	26.3	29.6	32.8	37.1	41.8	47.3	53.1	57.0	59.8	61.4
63年	19.3	20.8	23.5	26.3	29.6	33.2	36.2	42.0	46.9	52.5	59.2	59.8	60.9
平成元年	19.0	21.2	23.5	26.9	29.9	33.1	37.1	41.8	48.1	53.1	57.7	60.3	61.8
2年	19.1	21.0	24.0	26.6	29.6	33.1	37.1	42.1	48.0	53.4	58.3	60.1	61.9
3年	19.2	21.4	23.8	26.6	29.9	33.1	37.2	42.9	48.4	53.4	57.7	59.9	61.5
4年	19.1	21.3	24.1	26.7	30.5	33.3	37.6	42.9	48.5	53.8	58.3	61.0	61.3
5年	19.4	21.2	24.3	27.3	30.0	33.6	37.7	42.9	48.0	53.4	58.3	60.0	61.8
6年	19.2	21.4	23.9	27.0	30.0	33.5	37.6	42.8	48.7	53.4	58.3	60.3	62.3
7年	19.3	21.6	24.5	27.6	30.3	33.7	37.5	43.3	49.1	53.6	58.2	60.7	62.6
8年	19.4	21.7	24.0	27.6	30.6	34.8	39.0	43.6	49.8	53.7	58.8	60.9	62.1
9年	19.0	21.9	24.5	27.4	31.0	34.3	38.9	44.3	49.3	54.6	57.9	61.7	61.6
10年	18.9	21.8	24.6	28.0	30.5	34.8	38.7	44.3	50.1	54.6	59.1	60.2	61.5
11年	19.1	21.7	24.4	27.9	30.7	34.2	39.1	44.0	50.5	54.7	58.4	60.6	61.7
12年	19.0	21.5	24.1	27.5	30.9	34.7	38.7	44.8	50.4	54.9	58.3	60.2	62.7
13年	19.0	21.4	24.1	27.1	30.8	33.9	39.1	44.5	50.9	54.1	59.2	60.8	62.7
14年	19.0	21.6	24.6	27.4	30.7	34.7	39.1	44.8	50.2	55.9	59.1	61.5	62.2
15年	18.8	21.5	24.3	27.7	30.9	34.1	38.8	44.2	50.4	55.0	60.0	61.3	62.9
16年	18.9	21.5	24.3	27.1	31.1	34.9	39.0	43.9	50.0	55.0	59.7	61.5	62.5
17年	19.0	21.7	24.3	27.3	31.0	34.8	39.0	43.7	49.4	54.4	60.4	61.5	62.9
18年	18.8	21.6	24.4	27.3	30.1	34.3	38.2	44.3	49.6	54.7	59.9	62.7	62.6
19年	18.9	21.3	24.3	27.1	30.3	34.4	37.7	43.5	49.1	54.5	58.6	60.3	62.9
20年	18.9	21.5	23.7	27.2	30.4	34.3	38.3	43.3	49.3	54.1	60.0	60.7	63.0
21年	18.9	21.4	24.3	27.3	30.9	33.0	37.7	43.3	48.4	53.6	58.9	60.3	63.9
22年	18.7	21.1	24.1	27.1	29.7	32.8	37.4	43.4	48.9	54.1	59.2	61.1	62.9
23年	18.5	21.6	23.8	27.2	30.6	34.3	37.8	43.8	48.5	53.9	58.8	61.1	63.8
24年	18.8	21.2	23.7	27.2	30.2	33.4	37.6	43.1	48.6	53.4	59.0	60.4	62.2
25年	18.7	21.5	23.8	27.1	30.8	33.5	37.4	43.5	48.5	54.3	58.0	59.5	63.6
26年	18.8	21.2	24.2	26.7	29.6	33.3	38.2	43.7	49.0	54.0	58.5	60.2	62.1
27年	18.5	21.5	24.1	26.6	30.0	33.7	38.0	43.9	49.1	54.3	59.0	61.3	62.3
28年	18.6	21.2	23.8	26.9	30.2	33.8	38.0	42.9	48.8	53.6	57.5	60.1	62.3
29年	18.8	21.3	23.9	26.9	30.7	33.2	37.6	43.6	48.7	54.2	59.0	60.9	63.4
30年	18.7	21.2	23.7	26.8	30.7	33.7	38.7	43.5	49.4	53.5	58.2	59.8	62.3

表2-3 女子、年齢別、平均体重の推移（昭和23年度～平成30年度）（鳥取県）

（単位：kg）

区分	幼稚園	小学校						中学校			高等学校		
	5歳	6歳	7歳	8歳	9歳	10歳	11歳	12歳	13歳	14歳	15歳	16歳	17歳
昭和23年	15.6	17.9	19.5	21.3	23.4	25.7	28.2	32.0	36.4	40.7	...	...	...
24年	16.9	17.5	19.8	21.8	23.8	26.1	29.0	31.4	36.9	41.8	46.2	48.4	50.1
25年	16.9	17.9	19.8	21.9	24.0	26.1	29.1	33.1	37.3	41.4	46.0	48.0	49.7
26年	16.6	18.0	19.8	21.9	24.2	26.4	29.3	33.3	37.9	42.1	46.3	48.1	49.4
27年	...	18.2	20.1	22.1	24.3	26.9	29.7	33.9	38.4	42.6	46.3	48.5	50.6
28年	...	18.4	20.3	22.3	24.5	26.7	33.0	34.0	38.6	42.5	46.5	48.4	50.2
29年	16.5	18.2	20.1	22.3	24.6	26.0	30.2	34.6	39.1	42.9	46.4	48.9	49.8
30年	16.8	18.1	19.9	22.1	24.7	27.3	30.6	35.3	39.9	43.9	46.8	49.1	49.9
31年	16.9	18.2	20.2	22.0	24.5	27.8	31.3	35.5	38.8	44.3	47.1	48.5	50.1
32年	16.8	18.2	20.1	22.2	24.6	27.5	31.3	36.0	40.3	44.4	47.7	49.6	50.4
33年	16.9	18.2	20.2	22.4	24.7	27.6	30.9	36.3	41.0	44.7	47.6	49.5	50.7
34年	16.9	18.3	20.2	22.5	25.0	27.9	31.9	36.2	41.3	45.2	47.8	49.9	51.0
35年	16.9	18.5	20.5	22.7	25.2	28.2	32.0	36.9	41.5	45.5	48.3	50.1	50.7
36年	16.9	18.5	21.0	22.7	25.1	28.2	32.3	36.9	41.6	45.3	48.3	49.8	50.7
37年	17.2	18.5	20.5	22.7	25.3	28.2	32.6	37.4	42.0	45.8	48.0	50.8	51.5
38年	17.5	18.6	20.6	22.9	25.3	28.3	32.6	37.3	42.2	45.8	47.8	49.8	50.7
39年	17.6	18.7	20.8	23.1	25.6	28.8	33.2	37.9	42.4	45.9	48.6	50.1	50.8
40年	17.6	18.8	20.9	22.9	25.7	29.0	33.3	38.2	42.7	46.1	48.2	50.3	50.9
41年	18.0	19.0	21.0	23.3	26.5	29.3	33.6	38.7	43.7	45.7	48.6	50.4	51.1
42年	17.7	19.1	21.2	23.4	26.4	29.7	34.0	39.3	43.8	47.1	49.3	50.9	51.4
43年	17.9	19.1	21.2	23.4	26.4	29.7	34.0	39.3	43.8	47.1	49.3	50.9	51.4
44年	17.7	19.4	21.3	24.1	26.6	30.2	34.9	39.5	43.9	47.4	49.3	50.9	51.5
45年	...	19.2	21.5	24.1	26.8	30.3	35.1	40.3	44.1	47.4	49.6	51.2	51.5
46年	18.2	19.5	21.8	24.3	27.2	30.7	35.9	40.7	45.5	48.4	50.3	51.7	51.9
47年	17.4	19.9	22.0	24.6	27.7	31.4	36.1	41.1	45.4	48.6	50.9	52.7	52.7
48年	18.3	19.8	22.4	24.7	28.1	32.0	36.3	41.7	45.9	48.9	51.2	52.1	52.8
49年	18.0	20.0	22.0	25.2	27.8	31.8	36.3	41.3	45.6	48.8	51.0	52.2	52.8
50年	18.1	19.9	22.3	24.9	28.2	32.0	37.1	41.4	46.0	48.9	51.0	52.1	52.7
51年	18.2	19.9	22.3	25.3	28.1	32.4	36.8	41.8	45.9	49.0	51.0	52.2	52.4
52年	18.2	20.2	22.1	25.0	28.4	32.1	36.0	42.0	45.7	48.6	51.3	53.3	53.4
53年	18.1	19.6	22.3	25.1	28.3	32.2	36.7	42.5	45.8	49.3	50.9	52.2	53.3
54年	18.3	20.3	22.5	25.3	28.6	31.8	37.5	42.4	46.8	49.1	51.6	52.5	52.6
55年	18.4	20.2	22.3	25.3	27.9	32.8	37.1	42.6	47.4	49.6	51.8	52.5	53.0
56年	18.4	20.4	22.4	25.5	28.7	32.3	37.2	42.2	46.8	49.9	51.5	52.8	52.9
57年	18.6	20.5	23.0	25.1	28.3	32.1	37.0	42.2	46.4	49.9	51.6	52.7	52.6
58年	18.4	20.6	22.6	25.7	28.8	32.6	37.0	42.7	47.0	49.7	51.5	52.7	52.3
59年	18.7	20.4	22.9	25.5	28.9	32.5	37.9	42.3	47.3	49.8	52.2	52.6	53.2
60年	18.7	20.8	22.9	25.8	28.5	32.6	37.3	42.8	46.7	49.7	51.9	52.8	52.6
61年	18.7	20.7	23.0	26.1	29.6	33.2	38.0	42.7	47.5	49.7	52.3	53.4	52.8
62年	18.8	20.7	23.0	26.0	28.8	33.2	38.3	43.0	46.9	50.5	52.3	52.5	52.4
63年	18.8	20.7	23.3	26.0	29.6	32.8	37.8	42.8	47.0	49.7	51.9	52.9	52.1
平成元年	18.6	20.9	23.2	26.2	29.9	33.7	38.1	43.1	46.9	49.9	52.3	52.7	53.0
2年	19.0	20.9	23.3	26.5	29.5	33.6	38.4	43.4	47.0	50.4	52.4	52.1	52.6
3年	19.0	21.1	23.6	26.3	29.6	33.8	38.8	43.4	47.1	50.0	52.5	52.4	52.5
4年	18.8	21.0	23.6	26.9	29.8	34.7	39.1	43.7	47.5	50.3	51.6	53.1	52.6
5年	18.9	21.0	23.8	26.8	29.9	34.1	39.5	43.5	47.1	50.0	52.7	52.9	54.1
6年	18.8	20.9	23.9	26.8	30.6	34.5	39.0	43.9	47.4	50.3	52.3	52.8	52.5
7年	18.7	21.3	23.6	26.6	30.0	34.7	39.0	44.2	47.6	50.1	52.8	53.0	53.2
8年	18.7	21.3	23.9	26.7	30.7	35.2	39.8	44.2	47.7	50.2	51.7	53.0	53.0
9年	18.9	21.2	23.9	27.0	30.2	35.1	40.0	45.2	47.9	50.6	52.3	53.2	52.8
10年	18.7	21.3	24.1	27.2	30.9	34.7	39.8	45.0	48.5	51.1	52.0	53.5	52.9
11年	18.6	21.6	23.9	26.8	30.6	34.9	39.4	45.3	48.4	51.0	51.5	52.5	53.0
12年	18.6	21.4	24.0	27.1	30.7	34.4	39.3	44.3	48.6	50.8	52.2	52.4	52.7
13年	18.6	21.3	23.7	26.9	30.3	35.0	40.4	44.3	47.6	50.6	52.6	53.9	53.2
14年	18.6	21.1	23.6	26.6	30.8	35.3	40.3	44.9	48.1	50.6	52.4	52.9	53.8
15年	18.4	21.2	23.6	27.1	30.2	35.2	40.2	44.5	48.7	50.9	51.8	53.5	53.3
16年	18.4	21.1	23.9	27.0	29.7	34.3	39.6	44.7	47.9	51.0	52.3	53.4	53.8
17年	18.5	20.9	23.9	26.5	30.2	33.8	38.7	44.0	48.1	50.3	52.1	52.1	53.1
18年	18.5	21.3	23.3	26.3	30.6	33.4	38.8	44.2	48.2	50.2	51.6	52.7	53.2
19年	18.5	21.3	23.6	26.5	30.0	34.1	39.0	43.9	47.1	50.6	51.5	52.7	53.8
20年	18.4	21.2	23.9	26.7	30.0	33.7	38.9	43.7	47.3	50.6	52.1	53.2	53.0
21年	18.5	20.9	23.5	26.5	29.3	33.8	38.5	43.7	46.9	50.0	52.0	52.5	52.9
22年	18.4	21.1	23.3	26.3	30.1	34.3	37.7	43.9	46.7	49.9	51.8	51.7	53.6
23年	18.2	20.8	23.5	26.5	29.9	33.9	38.5	42.8	47.2	50.1	51.0	52.3	52.9
24年	18.3	20.6	23.5	26.3	29.9	34.2	39.4	43.5	47.0	49.7	51.0	51.3	52.6
25年	18.4	20.8	23.3	27.0	29.8	33.2	38.7	43.9	47.9	49.4	51.6	52.8	51.9
26年	18.3	20.8	23.5	26.4	29.7	33.8	39.0	43.5	47.5	50.4	50.2	52.9	53.1
27年	18.4	20.9	23.4	27.1	29.6	33.6	38.4	43.9	47.0	50.5	51.3	51.7	52.4
28年	18.5	20.6	23.6	26.4	29.9	33.3	39.1	43.7	47.3	49.2	51.1	52.5	52.3
29年	18.2	20.9	23.6	26.4	30.1	33.9	38.6	43.2	47.4	49.9	51.7	53.2	53.2
30年	18.4	20.8	23.9	26.4	30.5	34.7	39.4	43.3	47.0	49.5	52.0	52.8	52.7

表3-1 年齢別、肥満傾向児の出現率の推移及び前年度との差（平成18年度～平成30年度）（鳥取県）

区分	(単位：%)												
	幼稚園	小学校						中学校			高等学校		
	5歳	6歳	7歳	8歳	9歳	10歳	11歳	12歳	13歳	14歳	15歳	16歳	17歳
平成18年	2.73	4.66	6.59	7.36	9.03	5.86	8.41	10.08	8.78	9.21	11.46	11.59	8.25
19年	1.75	4.87	6.09	6.80	8.86	9.49	7.80	8.58	8.21	8.28	8.48	7.93	11.08
20年	2.63	4.37	4.82	8.64	6.60	7.62	8.72	8.24	8.22	8.61	10.51	8.53	9.62
21年	2.44	3.11	5.76	7.34	7.71	6.98	6.15	9.22	6.68	7.55	9.67	6.03	8.37
22年	1.77	3.35	4.23	6.14	6.39	6.05	6.07	7.78	7.43	6.89	9.23	7.10	9.44
23年	1.12	3.81	4.96	6.59	8.38	8.72	7.68	7.67	8.33	7.83	7.08	7.21	8.03
24年	2.54	3.73	3.15	4.97	7.50	8.00	8.04	7.90	6.34	5.45	8.93	5.84	7.30
25年	2.09	4.38	4.51	7.28	8.07	5.91	7.13	8.96	7.47	7.34	7.07	7.85	7.62
26年	2.31	4.16	5.62	5.68	6.80	7.19	7.95	6.97	8.47	6.85	7.23	7.83	7.07
27年	1.62	3.69	5.29	6.74	7.75	6.81	7.74	8.29	6.81	8.30	9.32	8.18	7.69
28年	2.69	3.39	4.19	5.80	5.98	8.23	6.77	9.23	6.79	5.34	8.87	6.67	6.84
29年	2.03	4.43	5.50	4.28	9.49	6.04	8.16	6.90	7.85	7.56	9.83	8.57	9.67
30年	1.87	3.95	5.34	5.73	8.39	9.41	9.89	8.11	7.64	7.04	9.61	8.74	9.31
前年度(差) 30年-29年	-0.16	-0.48	-0.16	1.45	-1.10	3.37	1.73	1.21	-0.21	-0.52	-0.22	0.17	-0.36

(注)数値が大きいほど肥満傾向が高い

表3-2 年齢別、肥満傾向児の出現率の全国との差—平成30年度（鳥取県及び全国）

区分	(単位：%)												
	幼稚園	小学校						中学校			高等学校		
	5歳	6歳	7歳	8歳	9歳	10歳	11歳	12歳	13歳	14歳	15歳	16歳	17歳
鳥取県	1.87	3.95	5.34	5.73	8.39	9.41	9.89	8.11	7.64	7.04	9.61	8.74	9.31
全国	2.64	4.49	5.89	7.10	8.63	9.00	9.41	9.55	8.06	7.81	9.70	8.77	9.23
県-全国	-0.77	-0.54	-0.55	-1.37	-0.24	0.41	0.48	-1.44	-0.42	-0.77	-0.09	-0.03	0.08

表3-3 都道府県別 肥満傾向児の出現率（平成30年度）

単位（％）

幼稚園			小学校			中学校			高等学校		
都道府県	5歳	順位	都道府県	11歳	順位	都道府県	14歳	順位	都道府県	17歳	順位
4 宮城	7.24	1	5 秋田	14.32	1	44 大分	11.84	1	5 秋田	13.62	1
7 福島	5.69	2	8 茨城	13.66	2	36 徳島	11.65	2	7 福島	12.72	2
10 群馬	4.76	3	2 青森	12.96	3	2 青森	11.49	3	2 青森	12.65	3
36 徳島	4.73	4	47 沖縄	12.96	3	45 宮崎	11.33	4	4 宮城	12.20	4
5 秋田	4.66	5	10 群馬	12.95	5	4 宮城	11.07	5	45 宮崎	12.19	5
44 大分	4.28	6	7 福島	12.45	6	1 北海道	10.97	6	8 茨城	12.15	6
2 青森	4.26	7	6 山形	12.40	7	5 秋田	10.89	7	6 山形	11.96	7
3 岩手	3.95	8	1 北海道	12.30	8	7 福島	10.82	8	3 岩手	11.87	8
8 茨城	3.83	9	3 岩手	12.23	9	39 高知	10.46	9	1 北海道	11.80	9
30 和歌山	3.51	10	4 宮城	12.01	10	6 山形	10.12	10	10 群馬	11.58	10
1 北海道	3.21	11	45 宮崎	11.05	11	9 栃木	9.90	11	9 栃木	11.44	11
16 富山	3.13	12	9 栃木	10.99	12	3 岩手	9.65	12	17 石川	11.26	12
46 鹿児島	3.10	13	41 佐賀	10.43	13	8 茨城	9.52	13	47 沖縄	11.10	13
21 岐阜	2.93	14	38 愛媛	10.25	14	30 和歌山	9.42	14	19 山梨	11.06	14
37 香川	2.92	15	30 和歌山	10.14	15	47 沖縄	9.19	15	39 高知	10.95	15
6 山形	2.83	16	40 福岡	10.14	15	19 山梨	8.94	16	43 熊本	10.94	16
23 愛知	2.77	17	24 三重	10.03	17	34 広島	8.56	17	16 富山	10.76	17
38 愛媛	2.76	18	39 高知	9.97	18	40 福岡	8.22	18	42 長崎	10.45	18
33 岡山	2.65	19	15 新潟	9.95	19	10 群馬	8.04	19	32 島根	10.40	19
0 全国	2.64		17 石川	9.95	19	38 愛媛	7.98	20	36 徳島	10.24	20
45 宮崎	2.64	20	36 徳島	9.90	21	43 熊本	7.97	21	46 鹿児島	10.07	21
9 栃木	2.61	21	31 鳥取	9.89	22	37 香川	7.96	22	33 岡山	10.05	22
11 埼玉	2.58	22	20 長野	9.66	23	35 山口	7.94	23	44 大分	9.83	23
41 佐賀	2.51	23	37 香川	9.65	24	27 大阪	7.93	24	22 静岡	9.73	24
19 山梨	2.46	24	27 大阪	9.46	25	15 新潟	7.90	25	31 鳥取	9.31	25
29 奈良	2.46	24	44 大分	9.43	26	41 佐賀	7.90	25	0 全国	9.23	
20 長野	2.42	26	0 全国	9.41		0 全国	7.81		18 福井	9.23	26
34 広島	2.38	27	19 山梨	9.33	27	33 岡山	7.80	27	12 千葉	9.22	27
35 山口	2.33	28	29 奈良	9.30	28	18 福井	7.75	28	11 埼玉	9.15	28
42 長崎	2.33	28	46 鹿児島	9.26	29	20 長野	7.71	29	20 長野	9.15	28
12 千葉	2.30	30	23 愛知	9.17	30	42 長崎	7.61	30	35 山口	9.03	30
47 沖縄	2.30	30	42 長崎	9.01	31	23 愛知	7.58	31	13 東京	8.92	31
14 神奈川	2.28	32	43 熊本	8.85	32	12 千葉	7.42	32	27 大阪	8.86	32
43 熊本	2.28	32	33 岡山	8.61	33	16 富山	7.05	33	38 愛媛	8.73	33
28 兵庫	2.21	34	14 神奈川	8.47	34	31 鳥取	7.04	34	40 福岡	8.51	34
18 福井	2.14	35	16 富山	8.45	35	21 岐阜	6.95	35	37 香川	8.26	35
27 大阪	2.12	36	11 埼玉	8.28	36	14 神奈川	6.84	36	30 和歌山	7.95	36
22 静岡	2.08	37	12 千葉	8.26	37	46 鹿児島	6.76	37	15 新潟	7.90	37
15 新潟	2.04	38	21 岐阜	8.10	38	22 静岡	6.71	38	24 三重	7.90	37
39 高知	2.04	38	26 京都	8.09	39	17 石川	6.68	39	25 滋賀	7.80	39
40 福岡	2.00	40	13 東京	8.05	40	13 東京	6.60	40	26 京都	7.64	40
32 島根	1.97	41	34 広島	8.01	41	32 島根	6.55	41	41 佐賀	7.50	41
13 東京	1.95	42	22 静岡	7.81	42	24 三重	6.49	42	23 愛知	7.42	42
25 滋賀	1.94	43	28 兵庫	7.80	43	29 奈良	6.39	43	21 岐阜	7.34	43
31 鳥取	1.87	44	35 山口	7.28	44	28 兵庫	6.23	44	29 奈良	7.29	44
17 石川	1.56	45	18 福井	7.10	45	25 滋賀	5.96	45	34 広島	7.27	45
24 三重	1.56	45	32 島根	6.53	46	26 京都	5.83	46	28 兵庫	6.93	46
26 京都	1.34	47	25 滋賀	6.11	47	11 埼玉	5.51	47	14 神奈川	6.74	47

(注) 肥満傾向児とは、性別・年齢別・身長別標準体重から肥満度を求め、肥満度が20%以上の者である。  
 肥満度 = (実測体重 - 身長別標準体重) / 身長別標準体重 × 100 (%)

表4-1 年齢別、痩身傾向児の出現率の推移及び前年度との差（平成18年度～平成30年度）（鳥取県）

区分	(単位:%)												
	幼稚園	小学校						中学校			高等学校		
	5歳	6歳	7歳	8歳	9歳	10歳	11歳	12歳	13歳	14歳	15歳	16歳	17歳
平成18年	0.14	0.82	0.61	0.87	1.53	3.03	2.29	2.34	1.72	1.70	2.66	1.26	1.88
19年	0.39	0.62	0.67	0.47	1.61	2.22	2.67	3.38	2.39	2.06	4.14	1.81	2.20
20年	0.81	0.63	0.75	0.64	1.82	3.13	2.13	3.89	2.90	2.85	2.98	2.09	1.35
21年	0.12	0.20	0.49	0.32	1.74	2.60	2.98	3.09	2.93	2.80	2.22	2.42	2.55
22年	0.51	0.10	—	0.95	1.71	1.79	3.75	2.40	2.26	2.06	2.41	1.21	1.70
23年	0.20	0.26	0.49	0.41	1.11	1.49	1.93	5.08	3.47	2.78	2.02	0.12	2.45
24年	0.18	0.71	0.83	0.72	2.11	2.25	3.09	2.39	2.49	1.73	1.76	2.46	1.31
25年	0.31	0.59	0.34	0.84	1.59	2.10	2.46	2.71	2.45	1.96	4.12	2.03	2.27
26年	0.53	0.13	0.52	0.75	1.14	2.22	2.98	2.91	2.14	2.26	3.86	1.86	2.38
27年	0.27	0.79	0.76	0.52	2.54	2.70	1.60	2.57	3.04	2.19	3.29	1.96	2.89
28年	0.30	0.26	0.93	1.64	2.06	2.47	3.05	3.64	2.65	3.12	2.18	2.38	1.46
29年	0.53	0.86	0.43	0.84	0.94	2.35	2.39	3.26	2.69	2.01	3.02	1.63	2.68
30年	0.30	0.52	0.72	1.00	0.94	2.60	2.48	3.80	3.41	2.25	2.51	3.12	3.27
前年度(差) 30年-29年	-0.23	-0.34	0.29	0.16	0.00	0.25	0.09	0.54	0.72	0.24	-0.51	1.49	0.59

(注)数値が大きいほど痩身傾向が高い

表4-2 年齢別、痩身傾向児の全国との差—平成30年度（鳥取県及び全国）

区分	(単位:%)												
	幼稚園	小学校						中学校			高等学校		
	5歳	6歳	7歳	8歳	9歳	10歳	11歳	12歳	13歳	14歳	15歳	16歳	17歳
鳥取県	0.30	0.52	0.72	1.00	0.94	2.60	2.48	3.80	3.41	2.25	2.51	3.12	3.27
全国	0.31	0.47	0.46	1.07	1.70	2.77	3.05	3.47	2.75	2.48	2.74	2.39	1.98
県-全国	-0.01	0.05	0.26	-0.07	-0.76	-0.17	-0.57	0.33	0.66	-0.23	-0.23	0.73	1.29

表4-3 都道府県別 瘦身傾向児の出現率（平成30年度）

（単位：％）

幼稚園			小学校			中学校			高等学校		
都道府県	5歳	順位	都道府県	11歳	順位	都道府県	14歳	順位	都道府県	17歳	順位
17 石川	1.20	1	12 千葉	4.70	1	14 神奈川	3.35	1	36 徳島	3.48	1
20 長野	1.02	2	22 静岡	4.04	2	21 岐阜	3.33	2	31 鳥取	3.27	2
36 徳島	0.94	3	25 滋賀	3.96	3	33 岡山	3.21	3	29 奈良	2.98	3
45 宮崎	0.79	4	28 兵庫	3.69	4	29 奈良	3.18	4	19 山梨	2.69	4
24 三重	0.74	5	29 奈良	3.54	5	27 大阪	3.08	5	40 福岡	2.59	5
44 大分	0.69	6	14 神奈川	3.48	6	26 京都	3.06	6	37 香川	2.49	6
8 茨城	0.63	7	26 京都	3.37	7	15 新潟	3.00	7	15 新潟	2.47	7
46 鹿児島	0.59	8	16 富山	3.32	8	13 東京	2.97	8	32 島根	2.44	8
39 高知	0.57	9	30 和歌山	3.25	9	16 富山	2.89	9	17 石川	2.43	9
26 京都	0.55	10	24 三重	3.23	10	20 長野	2.88	10	21 岐阜	2.39	10
47 沖縄	0.48	11	20 長野	3.20	11	24 三重	2.88	11	24 三重	2.36	11
18 福井	0.47	12	33 岡山	3.18	12	25 滋賀	2.66	12	4 宮城	2.32	12
2 青森	0.46	13	11 埼玉	3.15	13	11 埼玉	2.62	13	22 静岡	2.31	13
23 愛知	0.46	14	41 佐賀	3.15	14	28 兵庫	2.62	14	46 鹿児島	2.31	14
15 新潟	0.45	15	13 東京	3.14	15	22 静岡	2.58	15	13 東京	2.29	15
25 滋賀	0.45	16	37 香川	3.12	16	32 島根	2.58	16	23 愛知	2.29	16
43 熊本	0.42	17	4 宮城	3.10	17	23 愛知	2.57	17	14 神奈川	2.24	17
9 栃木	0.37	18	17 石川	3.10	18	0 全国	2.48		10 群馬	2.23	18
34 広島	0.37	19	32 島根	3.08	19	17 石川	2.42	18	25 滋賀	2.23	19
11 埼玉	0.36	20	0 全国	3.05		1 北海道	2.33	19	28 兵庫	2.12	20
40 福岡	0.35	21	23 愛知	3.03	20	37 香川	2.30	20	27 大阪	2.08	21
30 和歌山	0.33	22	15 新潟	2.97	21	18 福井	2.29	21	47 沖縄	2.02	22
37 香川	0.33	23	40 福岡	2.96	22	42 長崎	2.29	22	8 茨城	1.99	23
16 富山	0.32	24	1 北海道	2.93	23	31 鳥取	2.25	23	0 全国	1.98	
33 岡山	0.32	25	2 青森	2.85	24	12 千葉	2.24	24	5 秋田	1.97	24
38 愛媛	0.32	26	42 長崎	2.84	25	19 山梨	2.16	25	38 愛媛	1.95	25
0 全国	0.31		19 山梨	2.83	26	30 和歌山	2.04	26	20 長野	1.81	26
5 秋田	0.31	27	8 茨城	2.82	27	41 佐賀	2.04	27	7 福島	1.77	27
13 東京	0.30	28	18 福井	2.78	28	40 福岡	2.02	28	33 岡山	1.69	28
31 鳥取	0.30	29	21 岐阜	2.69	29	5 秋田	1.93	29	42 長崎	1.69	29
12 千葉	0.26	30	34 広島	2.62	30	7 福島	1.88	30	30 和歌山	1.67	30
21 岐阜	0.25	31	38 愛媛	2.55	31	10 群馬	1.88	31	26 京都	1.65	31
41 佐賀	0.25	32	43 熊本	2.53	32	34 広島	1.88	32	11 埼玉	1.62	32
1 北海道	0.22	33	10 群馬	2.49	33	38 愛媛	1.85	33	44 大分	1.61	33
28 兵庫	0.22	34	27 大阪	2.49	34	9 栃木	1.84	34	39 高知	1.59	34
19 山梨	0.20	35	31 鳥取	2.48	35	8 茨城	1.80	35	3 岩手	1.56	35
22 静岡	0.20	36	9 栃木	2.43	36	6 山形	1.75	36	43 熊本	1.55	36
3 岩手	0.19	37	7 福島	2.42	37	35 山口	1.75	37	34 広島	1.52	37
14 神奈川	0.17	38	44 大分	2.39	38	4 宮城	1.69	38	6 山形	1.42	38
42 長崎	0.13	39	5 秋田	2.38	39	43 熊本	1.65	39	2 青森	1.39	39
35 山口	0.11	40	36 徳島	2.30	40	44 大分	1.60	40	9 栃木	1.31	40
10 群馬	0.08	41	35 山口	2.13	41	3 岩手	1.47	41	12 千葉	1.31	41
7 福島	0.07	42	45 宮崎	2.09	42	2 青森	1.45	42	16 富山	1.28	42
27 大阪	0.06	43	3 岩手	1.85	43	45 宮崎	1.45	43	35 山口	1.26	43
4 宮城	—		47 沖縄	1.76	44	39 高知	1.41	44	1 北海道	1.12	44
6 山形	—		46 鹿児島	1.71	45	46 鹿児島	1.33	45	41 佐賀	1.12	45
29 奈良	—		6 山形	1.70	46	36 徳島	1.29	46	45 宮崎	0.91	46
32 島根	—		39 高知	1.57	47	47 沖縄	1.16	47	18 福井	0.66	47

（注）瘦身傾向児とは、性別・年齢別・身長別標準体重から肥満度を求め、肥満度が-20%以下の者である。

$$\text{肥満度} = (\text{実測体重} - \text{身長別標準体重}) / \text{身長別標準体重} \times 100 (\%)$$

表5 裸眼視力(1.0未満)の推移(昭和42年度~平成30年度)(鳥取県)

(単位:%)

区分	総数				男				女				
	幼稚園	小学校	中学校	高等学校	幼稚園	小学校	中学校	高等学校	幼稚園	小学校	中学校	高等学校	
昭和42年	...	...	...	...	...	14.4	21.8	44.8	...	18.4	27.5	45.8	昭和42年
43年	...	...	...	...	...	13.8	24.3	47.4	...	16.7	29.3	48.0	43年
44年	...	...	...	...	...	13.9	24.1	42.8	...	17.8	29.9	46.0	44年
45年	...	...	...	...	...	...	...	...	...	...	...	...	45年
46年	...	...	...	...	...	...	...	...	...	...	...	...	46年
47年	...	...	...	...	...	...	...	...	...	...	...	...	47年
48年	...	...	...	...	...	15.2	27.5	42.8	...	19.1	31.4	49.9	48年
49年	...	...	...	...	19.4	16.1	25.5	46.7	16.5	20.9	31.0	50.1	49年
50年	...	...	...	...	22.7	13.8	28.9	49.0	27.3	17.6	35.5	52.6	50年
51年	...	...	...	...	14.44	14.69	30.86	47.67	23.95	18.21	37.64	50.59	51年
昭和52年	39.51	16.07	34.27	54.33	...	...	...	...	...	...	...	...	52年
53年	6.38	13.92	38.32	56.03	...	...	...	...	...	...	...	...	53年
54年	4.46	14.96	35.77	60.61	3.59	12.85	32.51	56.50	5.38	17.18	39.19	65.73	54年
55年	7.87	15.55	37.60	58.15	7.16	14.13	32.94	55.31	8.62	17.05	42.49	61.05	55年
56年	8.58	15.01	35.44	60.59	8.10	13.61	31.39	58.25	9.05	16.50	39.68	63.02	56年
57年	11.77	16.10	36.64	59.63	9.22	12.80	33.58	56.70	14.32	19.58	39.85	62.65	57年
58年	7.69	16.19	38.60	55.43	6.33	12.44	34.00	50.50	9.07	20.10	43.49	60.44	58年
59年	14.5	16.5	34.4	53.7	12.8	14.8	29.3	49.5	16.4	18.2	39.7	58.1	59年
60年	21.14	17.96	35.47	53.02	19.98	15.30	30.17	49.82	22.32	20.74	40.98	56.35	60年
61年	16.03	18.20	36.63	55.48	13.01	15.51	31.96	50.96	19.11	21.05	41.46	60.19	61年
62年	7.89	19.82	37.72	55.95	8.60	16.75	35.05	52.81	7.20	23.03	40.53	59.17	62年
63年	18.09	20.66	38.04	57.04	15.44	18.03	33.63	53.60	20.93	23.42	42.70	60.51	63年
平成元年	12.96	20.42	39.99	58.19	10.86	17.81	36.39	56.52	15.25	23.15	43.80	59.87	平成元年
2年	9.03	23.26	41.41	58.43	7.40	20.41	36.98	56.62	10.65	26.29	46.01	60.27	2年
3年	15.71	20.40	42.79	58.73	14.50	18.08	39.44	55.62	16.94	22.83	46.28	61.93	3年
4年	22.19	23.18	45.22	60.05	19.86	20.46	39.81	57.98	24.68	26.03	50.92	62.16	4年
5年	25.18	25.75	47.60	60.92	23.93	22.80	42.65	57.50	26.39	28.84	52.83	64.35	5年
6年	21.88	25.80	50.55	62.68	18.82	22.63	46.98	60.12	24.90	29.13	54.29	65.26	6年
7年	9.19	27.85	48.74	62.82	9.66	23.98	44.65	60.43	8.72	31.93	52.97	65.26	7年
8年	11.86	27.18	53.65	65.60	9.72	25.50	18.96	62.67	14.06	28.93	58.61	68.58	8年
9年	12.75	27.62	53.20	67.31	9.63	24.29	49.67	63.47	15.92	31.08	56.94	71.17	9年
10年	8.79	27.39	53.19	67.45	8.06	25.11	48.51	66.62	9.47	29.78	58.17	68.26	10年
11年	9.96	27.29	52.72	63.01	9.40	23.65	47.15	57.86	10.55	31.10	58.55	68.17	11年
12年	17.66	26.91	53.70	69.96	14.33	24.29	48.66	66.38	20.88	29.65	58.92	73.54	12年
13年	17.22	26.59	53.22	60.27	14.81	24.47	49.07	58.53	19.72	28.77	57.51	62.01	13年
14年	13.28	26.84	54.25	68.35	13.12	24.37	50.80	64.61	13.45	29.39	57.82	72.04	14年
15年	...	...	...	...	...	...	...	...	...	...	...	...	15年
16年	20.78	25.55	47.68	59.33	19.70	23.00	43.59	56.22	21.88	28.22	51.96	62.53	16年
17年	20.38	26.46	47.77	58.42	19.55	23.80	44.28	55.62	21.25	29.24	51.43	61.29	17年
18年	x	31.00	54.82	64.56	x	28.29	50.30	59.41	x	33.81	59.52	69.82	18年
19年	x	31.20	53.90	71.60	x	28.00	48.90	67.10	x	34.60	59.00	76.30	19年
20年	x	31.20	58.50	66.90	35.30	28.70	53.00	62.60	...	33.70	64.00	71.50	20年
21年	29.80	29.60	57.30	62.60	28.90	26.40	52.30	58.60	x	32.90	62.50	66.70	21年
22年	x	32.00	55.30	63.70	x	29.50	51.40	61.80	x	34.50	59.30	65.60	22年
23年	x	30.50	56.50	62.40	x	27.40	52.10	60.00	x	33.70	61.10	64.80	23年
24年	32.00	30.90	54.50	66.30	30.70	28.00	50.90	63.70	33.40	33.90	58.30	68.80	24年
25年	28.40	31.00	57.80	70.40	26.40	28.00	54.30	68.90	x	34.20	61.50	71.90	25年
26年	22.30	31.70	57.30	66.20	x	28.50	53.30	65.30	20.20	35.00	61.60	x	26年
27年	15.70	32.20	59.10	x	13.70	29.00	54.40	x	17.60	35.60	63.90	71.40	27年
28年	x	31.40	59.90	68.30	x	28.20	55.60	65.00	x	34.70	64.30	71.80	28年
29年	x	33.30	58.30	x	x	29.30	53.70	x	x	37.50	63.10	x	29年
30年	20.50	31.40	59.60	71.50	17.50	28.10	56.70	68.10	23.50	34.80	62.50	74.90	30年



表6 鼻・副鼻腔疾患の推移(平成18年度～平成30年度)(鳥取県)

(単位:%)

区分	幼稚園	小学校						中学校			高等学校		
	5歳	6歳	7歳	8歳	9歳	10歳	11歳	12歳	13歳	14歳	15歳	16歳	17歳
平成18年	0.90	12.92	15.09	14.17	14.24	13.31	15.90	18.51	18.89	21.35	11.59	9.54	11.48
19年	0.7	14.4	15.8	13.5	18.1	14.4	13.3	16.8	16.2	15.6	14.4	11.4	11.6
20年	1.0	10.3	13.5	14.1	17.6	19.4	18.9	14.7	14.8	16.9	16.4	14.8	13.9
21年	0.2	12.2	13.9	12.8	15.1	14.2	14.6	16.2	12.3	15.1	16.3	18.6	20.1
22年	0.5	10.3	13.6	12.4	15.6	13.5	16.9	16.6	18.4	15.4	X	X	X
23年	1.1	14.6	17.5	15.7	19.6	17.7	17.6	21.5	20.6	20.0	11.3	17.1	15.8
24年	0.1	9.7	12.0	12.1	15.8	13.8	14.0	21.0	21.3	18.6	9.3	7.2	8.6
25年	0.1	9.7	12.0	12.1	15.8	13.8	14.0	21.0	21.3	18.6	9.3	7.2	8.6
26年	1.0	12.7	17.2	17.9	19.8	19.7	19.0	16.1	15.5	12.7	10.6	8.4	10.7
27年	-	10.5	12.8	13.5	14.5	15.6	15.2	19.9	16.7	19.5	8.7	9.7	7.9
28年	0.1	12.6	15.4	14.6	19.0	19.3	17.8	22.7	19.3	16.7	14.1	12.3	14.0
29年	0.8	13.4	14.2	17.1	18.2	19.2	17.7	17.5	17.2	17.7	10.6	X	X
30年	0.1	14.4	16.8	17.6	19.1	18.5	20.3	20.4	19.6	19.3	3.4	5.3	4.6

表7 アトピー性皮膚炎の推移(平成18年度～平成30年度)(鳥取県)

(単位:%)

区分	幼稚園	小学校						中学校			高等学校		
	5歳	6歳	7歳	8歳	9歳	10歳	11歳	12歳	13歳	14歳	15歳	16歳	17歳
平成18年	4.60	9.47	8.07	9.68	9.31	9.44	8.06	5.98	5.15	4.46	4.42	4.94	4.08
19年	4.6	7.8	7.6	7.6	7.6	8.1	7.4	5.2	5.2	4.4	5.4	5.2	5.1
20年	3.5	8.1	7.8	7.1	7.7	7.7	8.1	4.9	4.4	4.3	6.0	5.5	5.4
21年	4.1	9.5	8.6	7.5	7.3	7.1	7.8	4.1	4.4	4.8	5.5	5.4	5.3
22年	4.4	7.6	7.8	8.0	8.0	7.9	7.1	4.5	3.7	5.0	6.4	7.1	7.3
23年	3.2	6.8	9.1	8.7	7.1	7.4	7.1	5.6	4.8	5.3	4.4	5.0	4.8
24年	3.6	6.6	7.9	6.9	7.8	7.4	6.1	5.0	5.0	3.9	4.1	4.2	5.0
25年	3.6	6.6	7.9	6.9	7.8	7.4	6.1	5.0	5.0	3.9	4.1	4.2	5.0
26年	4.0	5.7	6.5	5.0	6.1	6.9	5.0	3.9	3.1	3.1	2.5	2.8	2.2
27年	2.5	5.3	5.4	5.6	5.6	5.0	4.6	3.8	4.1	3.5	2.7	4.0	2.8
28年	1.4	6.5	5.0	5.6	6.1	6.4	6.0	3.2	4.0	3.4	4.3	3.4	3.6
29年	2.4	5.9	6.5	6.1	6.3	6.9	5.9	3.8	3.5	3.3	3.2	3.3	2.6
30年	2.3	6.0	5.5	6.4	5.8	6.0	6.3	3.7	3.7	3.9	3.1	3.0	3.1

表8 むし歯の推移（昭和52年度～平成30年度）（鳥取県）

（単位：％）

区分	総数											
	幼稚園			小学校			中学校			高等学校		
	計	完了者	の未処 ある置 者歯	計	完了者	の未処 ある置 者歯	計	完了者	の未処 ある置 者歯	計	完了者	の未処 ある置 者歯
昭和52年	96.21	7.29	88.92	96.65	15.40	81.25	96.27	23.98	72.29	97.42	26.18	71.24
53年	91.62	11.83	79.79	96.75	17.28	79.47	96.16	27.38	68.78	97.60	30.28	67.32
54年	93.88	8.51	85.37	97.21	18.45	78.76	95.99	26.10	69.89	97.44	31.07	66.37
55年	92.30	9.99	82.31	96.75	19.13	77.62	96.11	27.44	68.67	98.08	32.90	65.18
56年	92.05	13.75	78.30	96.31	24.97	71.34	96.35	28.67	67.68	97.62	34.64	62.98
57年	91.98	13.89	78.09	96.02	23.17	72.85	96.66	33.38	63.28	97.75	38.86	58.89
58年	90.72	15.40	75.32	95.14	28.39	66.75	96.40	32.93	63.47	97.40	42.12	55.27
59年	86.80	14.00	72.80	95.10	30.40	64.70	95.70	38.00	57.70	97.30	38.00	59.40
60年	86.26	19.24	67.02	95.94	29.32	66.62	95.69	37.80	57.89	97.24	41.34	55.90
61年	90.89	21.16	69.73	95.53	32.89	62.64	95.42	39.14	56.28	97.36	43.16	54.20
62年	85.58	22.17	63.41	95.20	32.83	62.37	95.53	37.89	57.64	97.77	44.43	53.34
63年	81.26	22.97	58.29	94.21	32.59	61.62	95.61	40.26	55.35	97.16	46.34	50.82
平成元年	84.75	25.01	59.74	94.33	35.11	59.22	95.31	39.08	56.23	97.38	41.73	55.65
2年	89.79	31.06	58.73	93.99	35.78	58.21	93.38	40.78	52.60	97.83	47.69	50.14
3年	88.37	29.54	58.83	95.20	33.13	62.07	93.66	38.61	55.05	97.32	44.45	52.87
4年	88.35	29.75	58.60	94.36	36.55	57.81	93.64	39.49	54.15	95.68	48.87	46.81
5年	84.87	29.83	55.04	93.21	38.43	54.78	92.77	44.93	47.84	93.77	44.01	49.76
6年	85.40	29.59	55.81	92.20	36.51	55.69	92.48	42.68	49.80	93.93	45.59	48.34
7年	80.69	27.37	53.32	91.04	41.91	49.13	92.18	44.32	47.86	95.28	48.30	46.98
8年	78.86	26.04	52.82	90.33	40.43	49.90	91.17	47.58	43.59	92.49	48.35	44.14
9年	78.33	27.83	50.50	89.48	38.53	50.95	89.87	47.90	41.97	94.70	47.65	47.05
10年	77.12	30.18	46.94	87.04	42.64	44.40	89.27	49.41	39.86	93.10	49.43	43.67
11年	70.66	19.30	51.36	85.91	38.36	47.55	88.05	50.26	37.79	92.78	49.43	43.35
12年	71.84	25.30	46.54	82.54	38.10	44.44	84.66	49.35	35.31	91.31	52.35	38.96
13年	68.87	24.43	44.44	82.73	36.98	45.75	81.89	46.14	35.75	85.24	50.34	34.90
14年	63.19	22.50	40.69	78.10	36.46	41.64	78.45	46.62	31.83	86.35	48.13	38.22
15年	...	...	...	...	...	...	...	...	...	...	...	...
16年	55.88	21.47	34.41	73.03	35.08	37.95	72.11	45.28	26.83	81.62	44.53	37.09
17年	58.26	20.90	37.36	72.35	33.68	38.67	68.01	38.79	29.22	80.70	43.03	37.67
18年	56.56	22.79	33.77	70.14	31.44	38.70	66.80	42.81	23.99	74.47	43.05	31.42
19年	51.30	19.70	31.70	70.40	33.70	36.70	61.90	36.00	25.80	71.60	39.80	31.80
20年	50.50	17.60	32.90	68.80	30.90	37.90	59.70	38.80	20.90	68.40	39.00	29.40
21年	45.40	18.00	27.40	65.50	32.70	32.80	55.90	36.00	19.90	64.30	40.00	24.20
22年	43.40	18.30	25.10	65.50	33.00	32.50	53.00	34.10	18.80	61.30	40.30	20.90
23年	41.30	15.40	25.90	60.90	29.70	31.20	51.10	33.80	17.30	57.80	35.40	22.40
24年	47.30	21.30	26.10	63.20	30.40	32.80	50.10	33.20	16.90	58.60	38.40	20.20
25年	33.00	13.40	19.60	57.60	29.30	28.30	45.00	28.70	16.30	55.30	35.50	19.80
26年	38.00	15.30	22.70	57.80	29.00	28.80	47.90	31.00	16.90	53.60	33.00	20.60
27年	37.10	13.80	23.20	56.10	28.70	27.40	43.30	28.10	15.20	55.90	36.20	19.70
28年	36.00	11.10	24.80	53.00	26.50	26.40	44.50	28.30	16.30	53.90	33.30	20.60
29年	32.10	10.70	21.40	52.30	26.60	25.70	41.20	27.60	13.60	49.30	30.50	18.80
30年	34.10	14.50	19.60	52.00	27.20	24.80	38.80	25.30	13.50	47.30	30.70	16.60

表9 ぜん息の推移（昭和42年度～平成30年度）（鳥取県）

（単位：％）

	総数				男				女			
	幼稚園	小学校	中学校	高等学校	幼稚園	小学校	中学校	高等学校	幼稚園	小学校	中学校	高等学校
昭和42年	...	...	...	...	0.1	0.2	0.1	0.0	...	0.0	0.0	0.0
43年	...	...	...	...	0.1	0.3	0.3	0.6	0.5	0.4	0.3	0.8
44年	...	...	...	...	...	0.3	0.2	0.1	0.3	0.1	0.1	0.0
45年	...	...	...	...	...	...	...	...	...	...	...	...
46年	...	...	...	...	...	...	...	...	...	...	...	...
47年	...	...	...	...	0.79	0.45	0.21	0.12	0.29	0.13	0.11	0.07
48年	...	...	...	...	0.1	0.6	0.2	0.0	...	0.3	0.1	0.0
49年	...	...	...	...	0.2	0.5	0.3	...	0.2	0.2	0.1	0.0
50年	...	...	...	...	0.1	0.6	0.2	0.0	0.1	0.4	0.2	0.0
51年	...	...	...	...	0.56	0.67	0.20	0.02	0.08	0.35	0.23	0.04
52年	0.29	0.59	0.22	0.07	...	...	...	...	...	...	...	...
53年	0.37	0.59	0.22	0.14	...	...	...	...	...	...	...	...
54年	0.67	0.76	0.25	0.02	1.11	0.94	0.16	0.05	0.21	0.58	0.33	...
55年	0.37	0.82	0.45	...	0.39	1.02	0.48	...	0.36	0.61	0.42	...
56年	0.43	1.18	0.34	0.04	0.52	1.43	0.46	...	0.35	0.92	0.21	0.08
57年	0.36	1.03	0.45	0.09	0.47	1.29	0.62	0.05	0.26	0.76	0.27	0.13
58年	0.26	1.22	0.50	0.01	0.41	1.68	0.56	0.02	0.10	0.74	0.44	...
59年	0.1	1.4	0.7	0.2	0.2	1.8	0.9	0.3	...	1.1	0.5	0.1
60年	0.58	1.14	0.82	0.27	0.63	1.42	0.97	0.26	0.53	0.83	0.66	0.28
61年	0.20	1.43	0.88	0.18	0.17	1.74	1.00	0.26	0.23	1.09	0.76	0.11
62年	0.30	1.43	1.23	0.24	0.48	1.69	1.19	0.39	0.12	1.15	1.26	0.08
63年	0.14	1.33	1.39	0.42	0.22	1.73	1.48	0.29	0.06	0.91	1.29	0.55
平成元年	0.26	1.53	1.78	0.33	0.05	1.93	2.11	0.32	0.48	1.11	1.44	0.04
2年	0.11	1.82	1.46	0.57	0.23	2.31	1.73	0.65	...	1.29	1.18	0.49
3年	...	1.82	1.53	0.62	...	2.22	1.93	0.76	...	1.40	1.11	0.46
4年	0.03	2.32	1.69	0.79	0.06	3.07	2.00	1.07	...	1.53	1.37	0.50
5年	0.06	2.41	1.70	0.96	0.07	2.80	2.09	0.93	0.06	2.00	1.28	0.98
6年	...	3.25	2.14	1.08	...	3.89	2.37	0.99	...	2.57	1.90	1.17
7年	0.35	3.10	2.25	1.15	0.49	3.96	2.85	1.48	0.21	2.19	1.63	0.81
8年	0.92	4.12	2.39	1.30	0.90	4.97	2.99	1.56	0.93	3.24	1.75	1.04
9年	0.74	4.20	2.34	1.58	0.51	5.36	2.85	1.60	0.97	3.00	1.81	1.55
10年	0.37	3.79	2.63	1.85	0.31	4.13	3.09	1.99	0.43	3.44	2.13	1.70
11年	0.22	5.74	3.01	2.06	2.52	6.72	3.83	2.57	1.90	4.72	2.16	1.56
12年	2.40	5.84	3.04	1.75	2.40	6.89	3.59	1.72	2.40	4.75	2.46	1.79
13年	1.72	7.44	3.34	1.88	2.02	8.58	4.07	1.93	1.40	6.26	2.59	1.83
14年	1.06	6.74	4.08	2.28	1.18	7.87	4.46	2.62	0.94	5.58	3.68	1.94
15年	...	...	...	...	...	...	...	...	...	...	...	...
16年	1.50	7.31	4.12	3.25	2.16	8.57	4.69	4.06	0.84	6.02	3.52	2.45
17年	0.00	7.70	4.02	2.80	1.96	9.14	4.91	2.75	0.97	6.23	3.09	2.85
18年	0.70	7.58	4.72	2.60	0.72	9.14	5.58	2.60	0.68	5.96	3.83	2.61
19年	0.90	7.30	4.80	3.10	1.40	9.10	5.70	3.40	0.40	5.30	3.80	2.70
20年	2.40	7.60	5.00	3.30	2.60	9.30	6.20	3.60	2.10	5.80	3.80	2.90
21年	2.80	7.70	5.60	3.10	3.70	9.70	6.90	3.40	1.70	5.50	4.30	2.80
22年	0.90	7.90	5.60	3.70	0.90	10.30	6.60	4.10	0.90	5.30	4.70	3.20
23年	1.20	8.10	5.40	3.50	1.00	10.10	6.80	4.20	1.40	6.10	3.90	2.90
24年	1.90	6.30	4.40	3.30	1.80	8.20	5.50	3.70	1.90	4.40	3.30	2.90
25年	3.50	5.90	3.70	2.70	4.30	7.20	4.80	3.00	2.70	4.60	2.50	2.30
26年	1.80	5.20	3.60	1.80	2.60	6.40	4.30	1.90	0.90	4.00	3.00	1.70
27年	2.10	4.90	3.10	2.20	2.70	6.00	3.60	2.40	1.50	3.80	2.50	2.00
28年	1.00	5.10	3.20	2.10	0.90	6.20	3.90	2.50	1.00	3.90	2.50	1.60
29年	1.70	5.30	3.50	2.40	2.00	6.60	4.30	2.60	1.40	3.90	2.60	2.20
30年	0.60	5.10	3.10	1.90	1.20	6.20	4.00	2.30	-	4.00	2.10	1.60