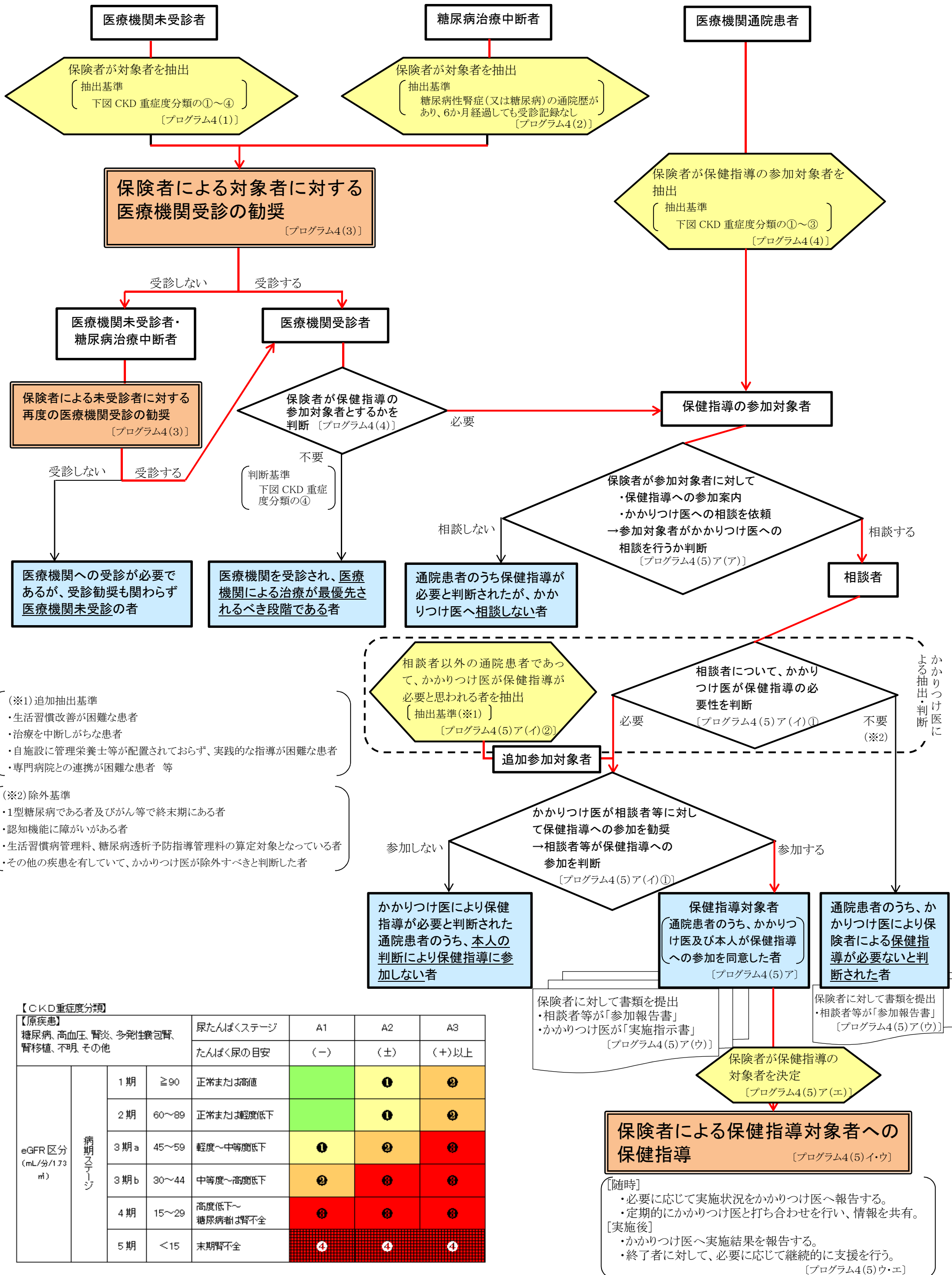


鳥取県糖尿病性腎症重症化予防プログラム フロー図



- (※1) 追加抽出基準
- 生活習慣改善が困難な患者
 - 治療を中断しがちな患者
 - 自施設に管理栄養士等が配置されておらず、実践的な指導が困難な患者
 - 専門病院との連携が困難な患者 等
- (※2) 除外基準
- 1型糖尿病である者及びがん等で終末期にある者
 - 認知機能に障がいがある者
 - 生活習慣病管理料、糖尿病透析予防指導管理料の算定対象となっている者
 - その他の疾患を有して、かかりつけ医が除外すべきと判断した者

【原疾患】		尿たんぱくステージ		A1	A2	A3	
糖尿病、高血圧、腎炎、多発性囊胞腎、腎移植、不明、その他		たんぱく尿の目安		(-)	(±)	(+)以上	
eGFR 区分 (mL/分/1.73 m)	病期 ステージ	1期	≥90	正常または高値	①	②	
		2期	60~89	正常または軽度低下	①	②	
		3期 a	45~59	軽度~中等度低下	①	②	③
		3期 b	30~44	中等度~高度低下	②	③	③
		4期	15~29	高度低下~ 糖尿病患者は腎不全	③	③	④
		5期	<15	末期腎不全	④	④	④

【随時】

- 必要に応じて実施状況をかかりつけ医へ報告する。
- 定期的にかかりつけ医と打ち合わせを行い、情報を共有。

【実施後】

- かかりつけ医へ実施結果を報告する。
- 終了者に対して、必要に応じて継続的に支援を行う。

[プログラム4(5)ウ・エ]