

集中治療センター

入室対象となる患者さんは、集中治療が必要な方です。
複数の医療機器を使用するため、広いフロアとなっています



手術後

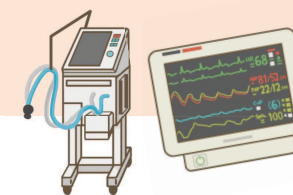
- ◆G-ICU(心臓血管外科が主です)
- ◆HCU(対象の患者さんであれば科は問いません)



症状が軽快し、ICUからHCUへ
転室することもあります

院内急変

集中治療が必要となり
全身の観察が必要な患者さん



例:呼吸不全・心不全の悪化、敗血症性ショック
など呼吸循環動態が不安定な患者さん
人工呼吸器の装着・血圧・電解質の補正が
必要な患者さん

G-ICU・HCU



高度な医療を安全に提供できるよう、多職種と協働しています

透析室

年間約2,000件の透析を行っています



臨床工学技士や
腎臓内科医師と協働しています