

6階南病棟

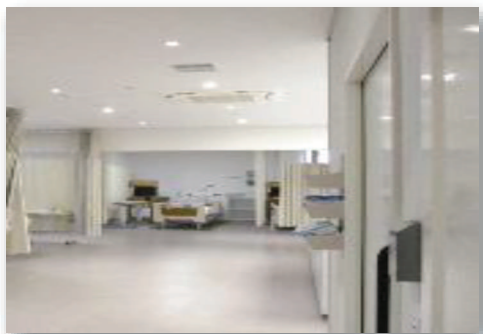
脳神経内科

脳神経外科

主な疾患

脳梗塞、脳出血、脳腫瘍
てんかん、脳炎
パーキンソン病
ギランバレー症候群 など

SCU(脳卒中専門の集中治療室)
仕様設計された8床のオープンフロア



主に重症な脳卒中患者さんが入室



歩行練習の様子

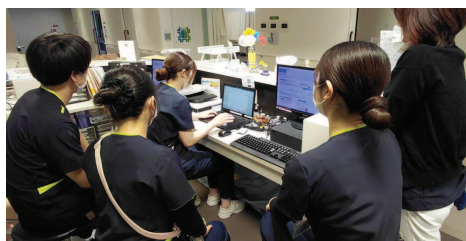


食事介助の様子

他職種との連携

- 急性期から慢性期(リハビリ期)まで様々な患者さんに対応します
- 入院時から、入院前のADLや生活状況を把握し、退院に目を向け看護しています

→リハビリスタッフやMSWなど
他職種との連携は欠かせません



回診の様子

