

鳥取県の推計人口

(鳥取県人口移動調査)

平成30年11月1日現在

○推計人口

- ・総人口は 560,413人で、前年同月に比べ減少 (▲4,589人、▲0.81%)
- ・15歳未満人口は、65,959人で、前年同月に比べ減少 (▲859人、▲1.29%)
- ・15～64歳人口は、307,191人で、前年同月に比べ減少 (▲5,077人、▲1.63%)
- ・65歳以上人口は、182,900人で、前年同月に比べ増加 (▲1,347人、0.74%)

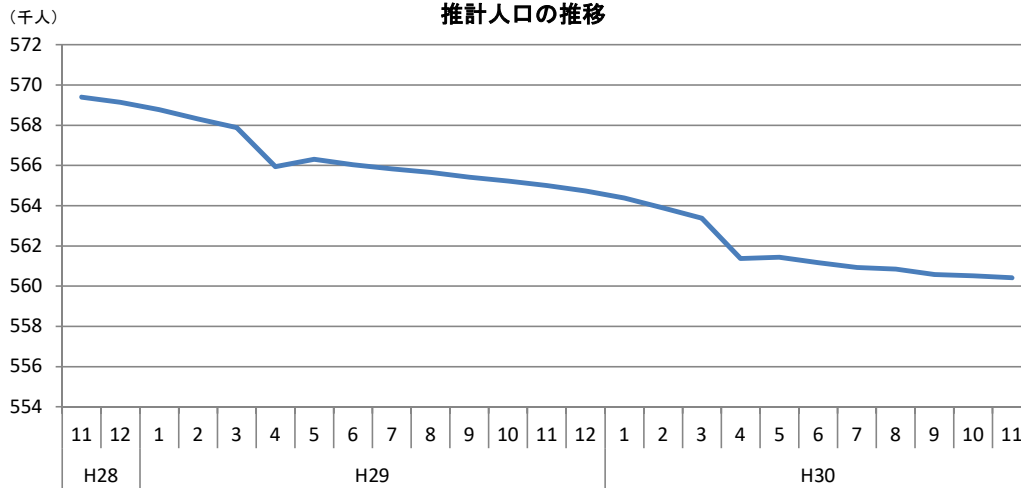
○人口動態(平成30年10月1日～10月31日)

- ・出生数は、384人で、前年同月と同数
- ・死亡数は、643人で、前年同月に比べ増加 (25人、4.05%)
- ・県外転入数は、810人で、前年同月に比べ増加 (122人、17.73%)
- ・県外転出数は、655人で、前年同月に比べ減少 (▲30人、▲4.38%)

○推計世帯

- ・総世帯数は、219,493世帯で、前年同月に比べ増加 (719世帯、0.33%)

推計人口 560,413人



年齢別(3区分)推計人口

区分	人口(人)			
	総数	15歳未満	15～64歳	65歳以上
H30.11.1 現在	560,413	65,959	307,191	182,900
H29.11.1 現在	565,002	66,818	312,268	181,553

注) 総数には年齢不詳を含む。

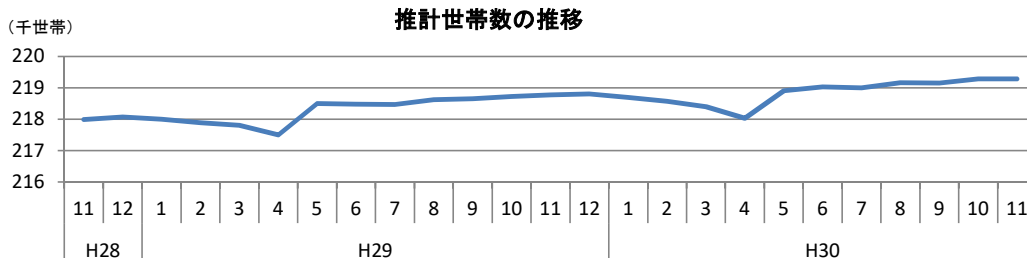
自然増減別、社会増減別人口増減数

期間	人口増減数(人)	自然増減数1)(人)		社会増減数2)(人)			
		出生	死亡	県外転入者数	県外転出者数		
H29.11.1～H30.10.31	▲4,589	▲3,056	4,295	7,351	▲1,533	9,982	11,515
H28.11.1～H29.10.31	▲4,399	▲3,190	4,305	7,495	▲1,209	10,094	11,303

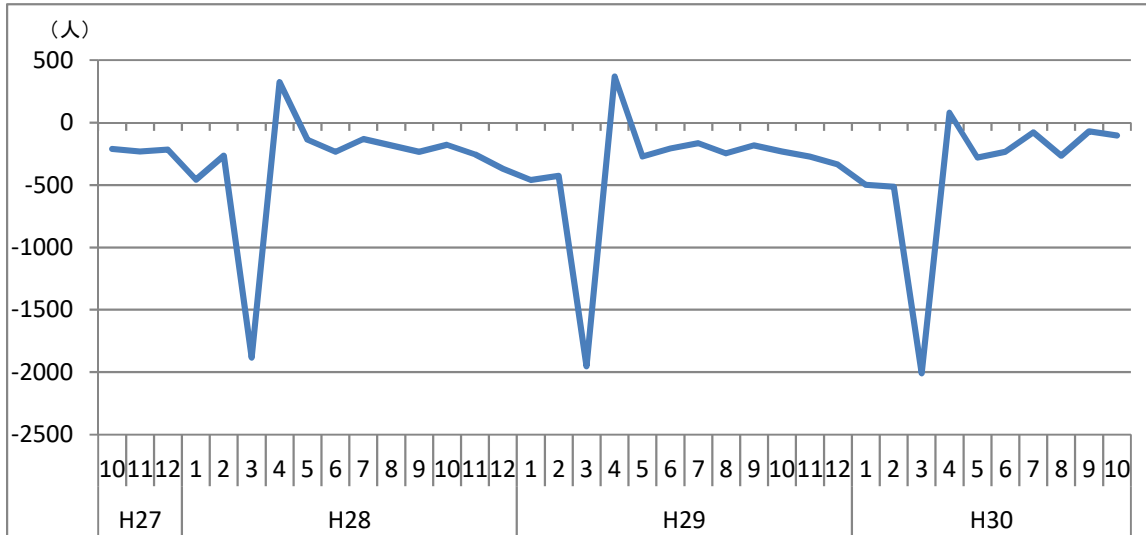
1) 自然増減数とは、出生者数から死亡者数を差し引いた数をいう。

2) 社会増減数とは、県外転入者数から県外転出者数を差し引いた数をいう。

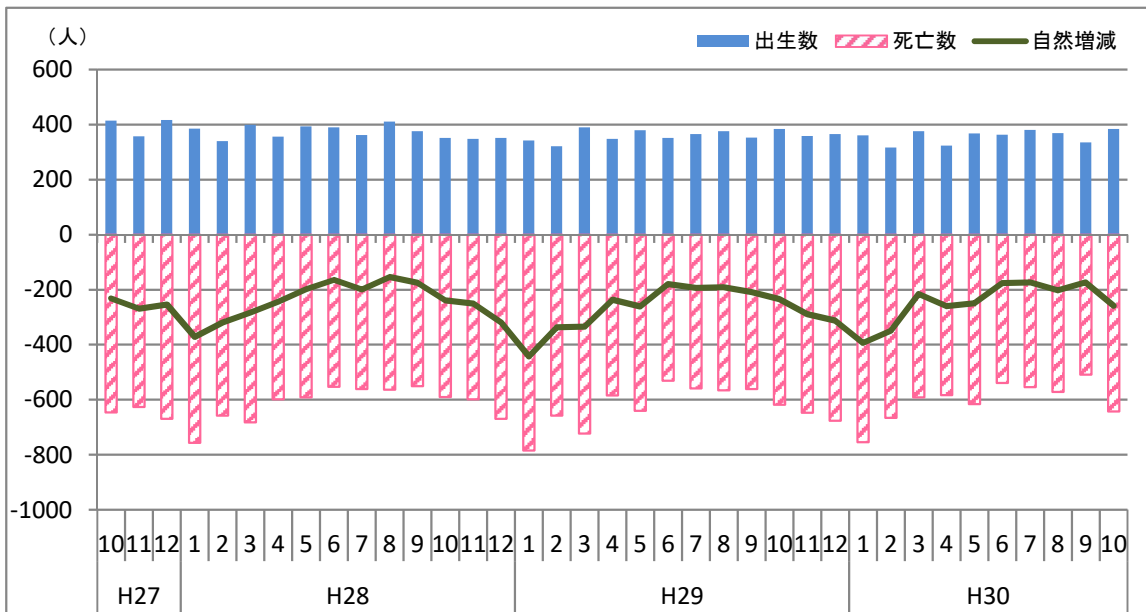
推計世帯数 219,493世帯



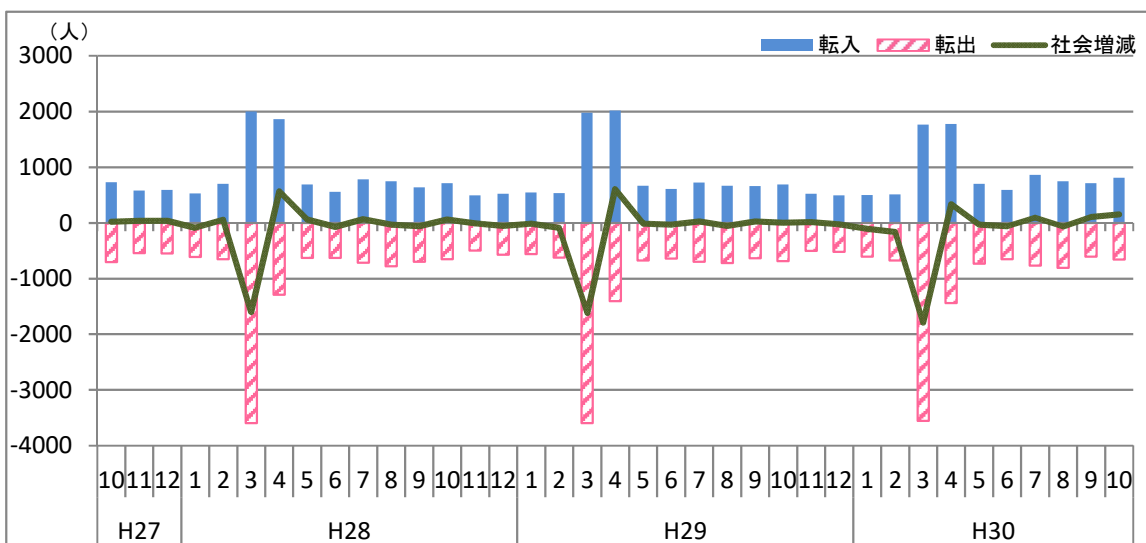
人口増減の推移



自然増減の推移

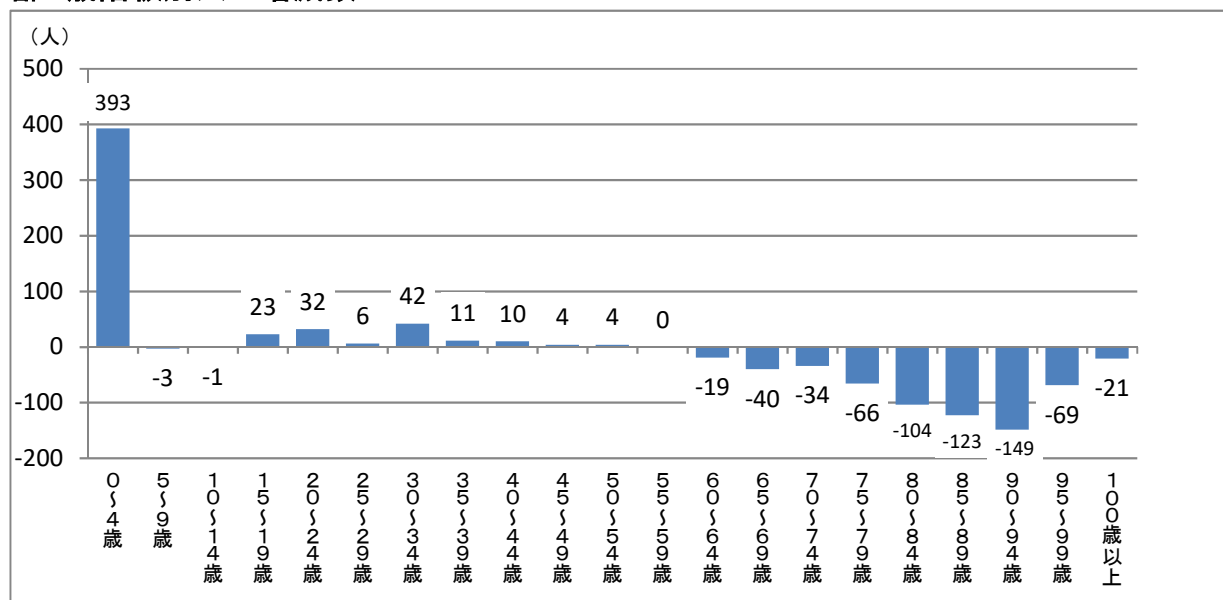


社会増減の推移



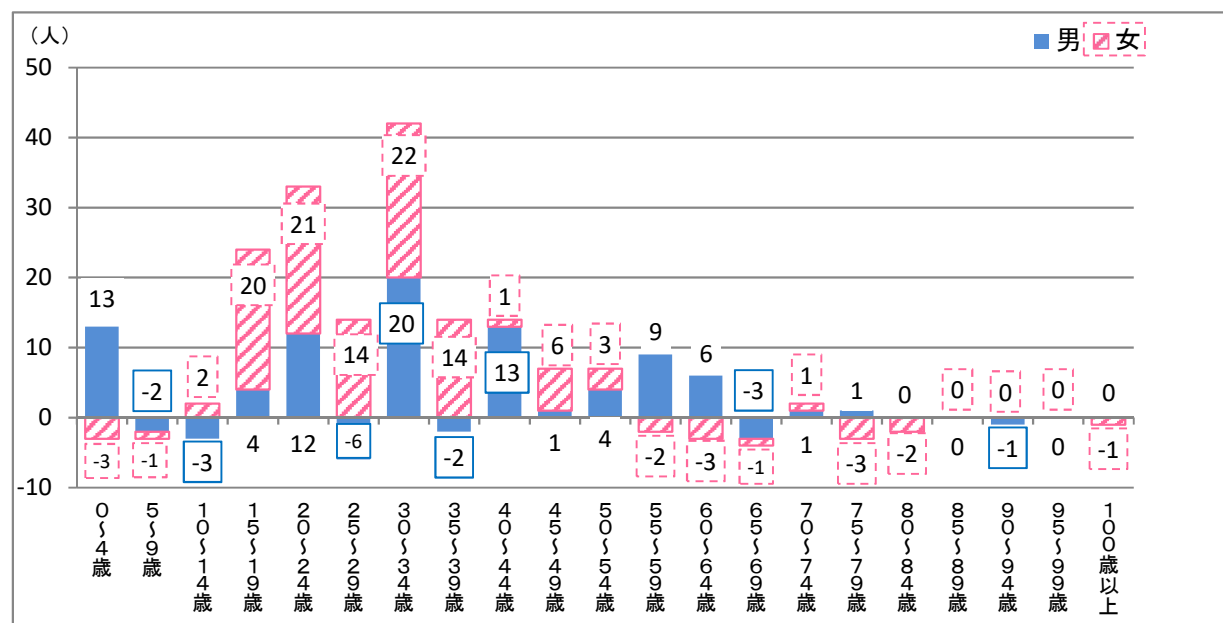
年齢5歳階級別人口増減数

平成30年10月1日～10月31日



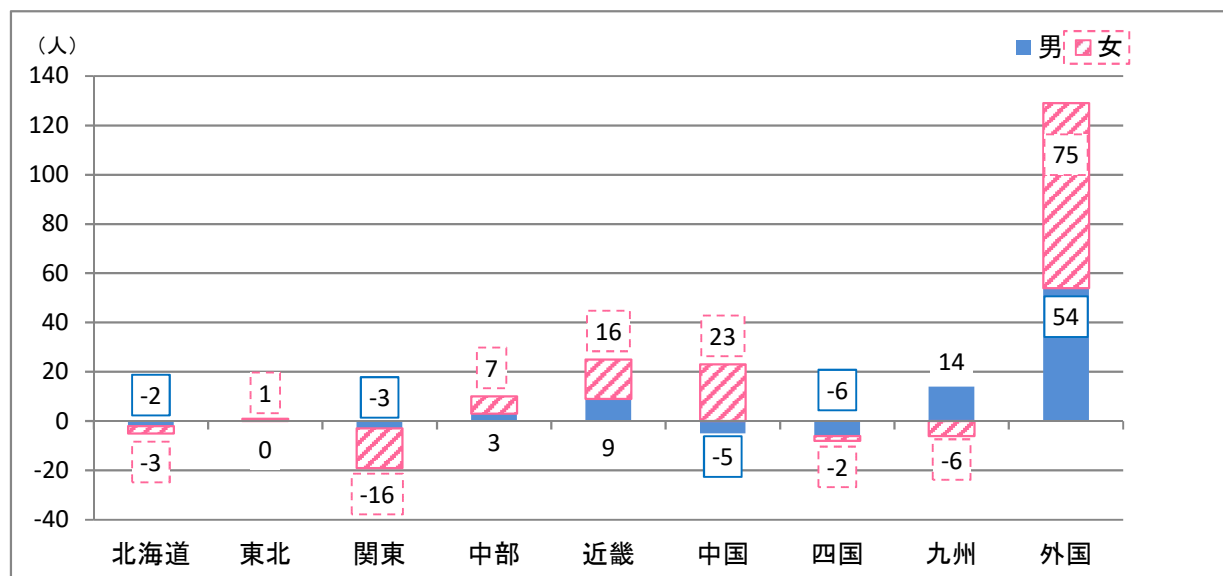
年齢5歳階級別男女別転出入超過数

平成30年10月1日～10月31日



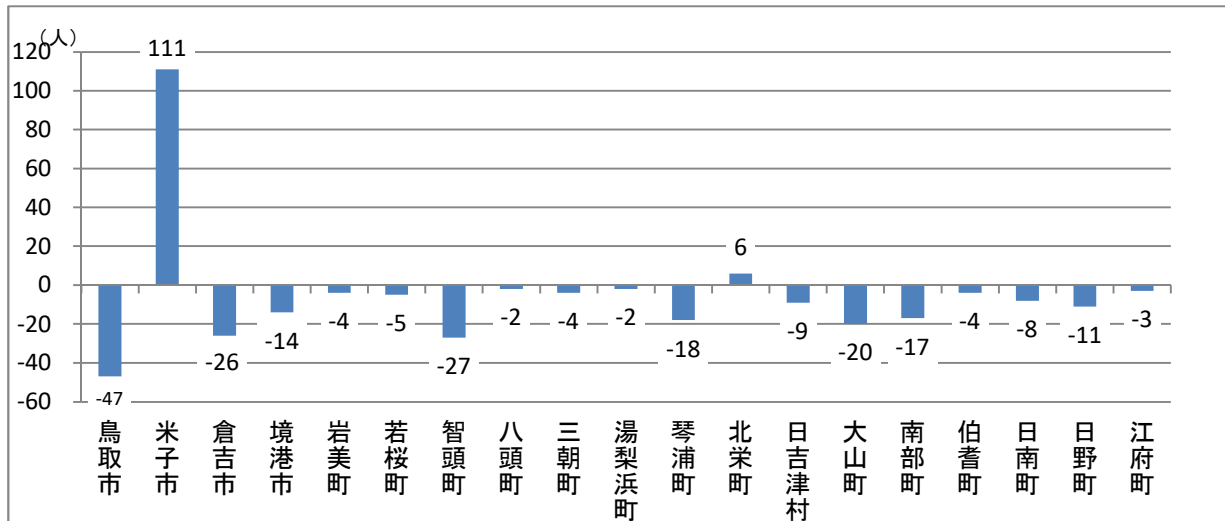
地域ブロック別、男女別転出入超過数

平成30年10月1日～10月31日



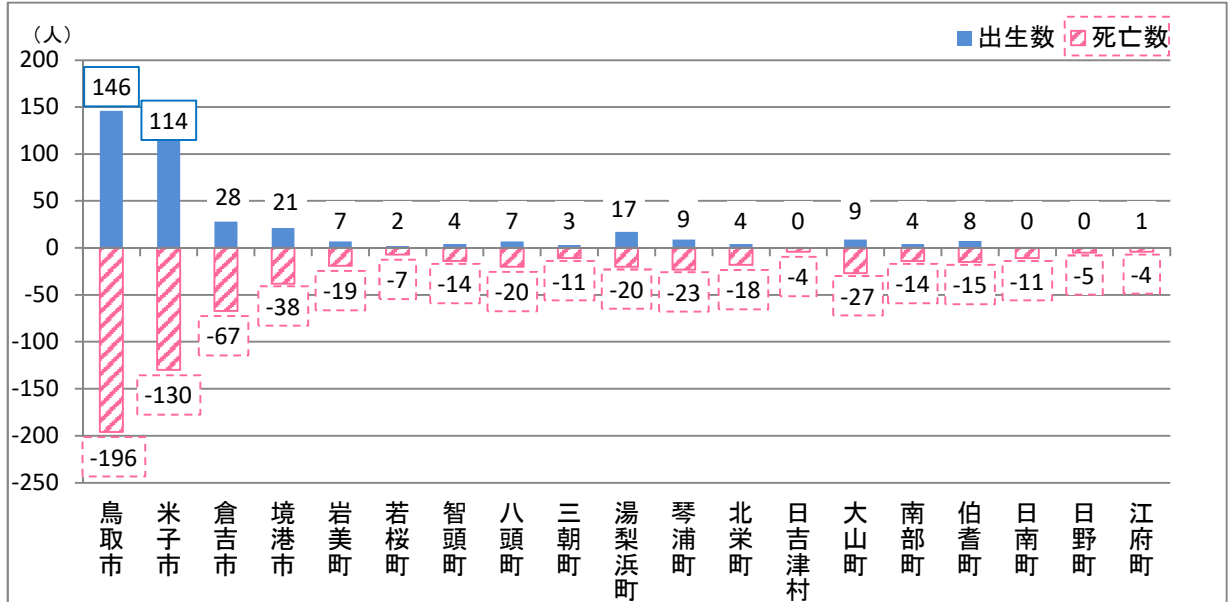
市町村別人口増減数

平成30年10月1日～10月31日



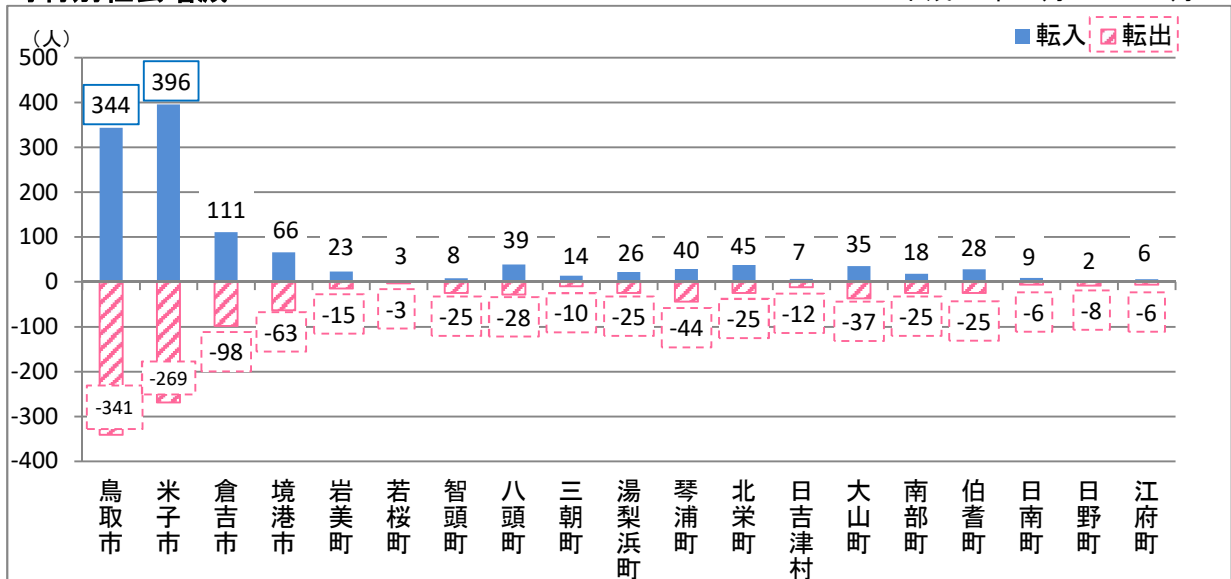
市町村別自然増減

平成30年10月1日～10月31日



市町村別社会増減

平成30年10月1日～10月31日



第1表 人口と世帯数の推移

年月	人口 (人)	人口増減										世帯数
		純増減		自然増減 数	自然動態		社会増減 数	社会動態				
		増減数	増減率		出生者数	死亡者数		県外転入者数 うち外国人	県外転出者数 うち外国人			
平成22年	588,667	-3,378	-5.7	-2,095	4,773	6,868	-1,283		10,748	971	12,031	1,061
平成23年	586,124	-3,192	-5.4	-1,981	4,985	6,966	-1,211	10,631	957	11,842	1,070	213,375
平成24年	583,174	-3,605	-6.2	-2,232	4,767	6,999	-1,373	10,524	957	11,897	960	214,023
平成25年	579,591	-4,228	-7.3	-2,428	4,800	7,228	-1,800	10,199	961	11,999	988	214,641
平成26年	576,626	-3,620	-6.3	-2,589	4,594	7,183	-1,031	10,598	1,043	11,629	993	215,790
平成27年	573,441	-3,834	-6.7	-2,538	4,566	7,104	-1,296	10,351	1,095	11,647	945	216,894
平成28年	569,579	-3,862	-6.8	-2,862	4,596	7,458	-1,000	10,389	1,145	11,389	871	217,890
平成29年	565,233	-4,346	-7.7	-3,195	4,272	7,467	-1,151	10,119	1,118	11,270	849	218,731
平成30年	560,517	-4,716	-8.4	-3,031	4,295	7,326	-1,685	9,860	1,406	11,545	1,050	219,288
平成27年10月	573,441	-207	0.0	-197	356	553	-10	733	110	743	68	216,894
11月	573,230	-211	0.0	-232	414	646	21	727	107	706	65	216,973
12月	572,998	-232	0.0	-269	357	626	37	578	95	541	79	217,010
平成28年1月	572,782	-216	0.0	-254	416	670	38	589	46	551	39	217,012
2月	572,324	-458	-0.1	-372	385	757	-86	527	67	613	50	216,937
3月	572,058	-266	0.0	-319	339	658	53	702	105	649	78	216,975
4月	570,174	-1,884	-0.3	-283	399	682	-1,601	1,997	88	3,598	137	216,655
5月	570,500	326	0.1	-243	356	599	569	1,860	143	1,291	37	217,533
6月	570,362	-138	0.0	-198	393	591	60	687	54	627	69	217,642
7月	570,127	-235	0.0	-164	389	553	-71	555	75	626	79	217,677
8月	569,996	-131	0.0	-199	362	561	68	781	155	713	83	217,742
9月	569,813	-183	0.0	-154	410	564	-29	748	100	777	106	217,787
10月	569,579	-234	0.0	-175	376	551	-59	638	110	697	49	217,890
11月	569,401	-178	0.0	-239	351	590	61	713	158	652	41	217,992
12月	569,145	-256	0.0	-251	348	599	-5	492	76	497	48	218,068
平成29年1月	568,775	-370	-0.1	-319	351	670	-51	521	40	572	76	217,999
2月	568,316	-459	-0.1	-443	342	785	-16	542	76	558	48	217,885
3月	567,890	-426	-0.1	-337	321	658	-89	535	45	624	76	217,803
4月	565,936	-1,954	-0.3	-334	389	723	-1,620	1,977	97	3,597	85	217,501
5月	566,306	370	0.1	-237	348	585	607	2,014	165	1,407	83	218,502
6月	566,034	-272	0.0	-261	379	640	-11	666	44	677	81	218,484
7月	565,826	-208	0.0	-180	351	531	-28	610	70	638	58	218,470
8月	565,661	-165	0.0	-194	365	559	29	724	137	695	57	218,625
9月	565,415	-246	0.0	-191	375	566	-55	665	106	720	129	218,659
10月	565,233	-182	0.0	-209	352	561	27	660	104	633	67	218,731
11月	565,002	-231	0.0	-234	384	618	3	688	155	685	89	218,774
12月	564,728	-274	0.0	-289	358	647	15	520	107	505	44	218,808
平成30年1月	564,390	-338	-0.1	-312	365	677	-26	493	94	519	54	218,692
2月	563,891	-499	-0.1	-394	360	754	-105	499	104	604	119	218,576
3月	563,377	-514	-0.1	-350	316	666	-164	510	40	674	90	218,399
4月	561,368	-2,009	-0.4	-216	375	591	-1,793	1,764	94	3,557	130	218,033
5月	561,446	78	0.0	-260	323	583	338	1,775	124	1,437	54	218,909
6月	561,165	-281	-0.1	-249	367	616	-32	698	86	730	87	219,031
7月	560,930	-235	0.0	-176	363	539	-59	591	45	650	87	218,998
8月	560,852	-78	0.0	-174	380	554	96	863	196	767	97	219,166
9月	560,586	-266	0.0	-203	369	572	-63	746	192	809	123	219,155
10月	560,517	-69	0.0	-174	335	509	105	713	169	608	76	219,288
11月	560,413	-104	0.0	-259	384	643	155	810	253	655	67	219,493

- 注 1 各年の人口は、当該年の10月1日現在の人口。各月の人口は、当該月の1日現在の人口。
 2 平成27年9月以前の人口は、平成27年国勢調査結果による補間補正人口。
 3 各年の「人口増減」は、前年10月～当年9月の計。各月の「人口増減」は、当該1か月分の数値。
 4 「増減率」は、増減数を期首人口で除したもの。
 5 平成22年及び平成27年は、国勢調査による人口。

第2表 月別人口動態

人口増減

区分	1月	2月	3月	4月	5月	6月	7月	8月	9月	10月	11月	12月	計
平成24年	-309	-381	-1,918	462	-169	-196	-219	-141	-192	-80	-193	-303	-3,639
平成25年	-425	-353	-2,280	368	-260	-292	-144	-51	-215	-89	-216	-217	-4,174
平成26年	-409	-289	-1,892	387	-180	-255	-181	-51	-228	-121	-100	-334	-3,653
平成27年	-312	-449	-1,999	217	-150	-155	-148	-76	-207	-211	-232	-216	-3,938
平成28年	-458	-266	-1,884	326	-138	-235	-131	-183	-234	-178	-256	-370	-4,007
平成29年	-459	-426	-1,954	370	-272	-208	-165	-246	-182	-231	-274	-338	-4,385
平成30年	-499	-514	-2,009	78	-281	-235	-78	-266	-69	-104	0	0	-3,977

自然増減

区分	1月	2月	3月	4月	5月	6月	7月	8月	9月	10月	11月	12月	計	
自然増減	平成24年	-280	-241	-214	-229	-137	-127	-144	-112	-130	-150	-221	-269	-2,254
	平成25年	-334	-290	-353	-224	-149	-130	-44	-131	-133	-157	-252	-291	-2,488
	平成26年	-329	-270	-318	-245	-207	-160	-90	-127	-143	-176	-179	-300	-2,544
	平成27年	-331	-290	-275	-231	-155	-131	-169	-104	-197	-232	-269	-254	-2,638
	平成28年	-372	-319	-283	-243	-198	-164	-199	-154	-175	-239	-251	-319	-2,916
	平成29年	-443	-337	-334	-237	-261	-180	-194	-191	-209	-234	-289	-312	-3,221
	平成30年	-394	-350	-216	-260	-249	-176	-174	-203	-174	-259	0	0	-2,455
出生者数	平成24年	415	409	398	363	437	376	378	431	397	438	396	385	4,823
	平成25年	374	351	314	407	445	374	486	421	409	420	388	363	4,752
	平成26年	398	334	357	358	392	370	419	410	385	395	353	377	4,548
	平成27年	400	355	385	362	385	395	389	414	356	414	357	416	4,628
	平成28年	385	339	399	356	393	389	362	410	376	351	348	351	4,459
	平成29年	342	321	389	348	379	351	365	375	352	384	358	365	4,329
	平成30年	360	316	375	323	367	363	380	369	335	384	0	0	3,572
死亡者数	平成24年	695	650	612	592	574	503	522	543	527	588	617	654	7,077
	平成25年	708	641	667	631	594	504	530	552	542	577	640	654	7,240
	平成26年	727	604	675	603	599	530	509	537	528	571	532	677	7,092
	平成27年	731	645	660	593	540	526	558	518	553	646	626	670	7,266
	平成28年	757	658	682	599	591	553	561	564	551	590	599	670	7,375
	平成29年	785	658	723	585	640	531	559	566	561	618	647	677	7,550
	平成30年	754	666	591	583	616	539	554	572	509	643	0	0	6,027

社会増減

区分	1月	2月	3月	4月	5月	6月	7月	8月	9月	10月	11月	12月	計	
社会増減	平成24年	-29	-140	-1,704	691	-32	-69	-75	-29	-62	70	28	-34	-1,385
	平成25年	-91	-63	-1,927	592	-111	-162	-100	80	-82	68	36	74	-1,686
	平成26年	-80	-19	-1,574	632	27	-95	-91	76	-85	55	79	-34	-1,109
	平成27年	19	-159	-1,724	448	5	-24	21	28	-10	21	37	38	-1,300
	平成28年	-86	53	-1,601	569	60	-71	68	-29	-59	61	-5	-51	-1,091
	平成29年	-16	-89	-1,620	607	-11	-28	29	-55	27	3	15	-26	-1,164
	平成30年	-105	-164	-1,793	338	-32	-59	96	-63	105	155	0	0	-1,522
転入者数	平成24年	542	582	1,923	2,132	706	607	753	744	616	789	535	502	10,431
	平成25年	479	558	1,803	2,070	598	585	781	850	649	709	572	570	10,224
	平成26年	518	615	2,044	2,111	647	632	752	754	674	697	538	503	10,485
	平成27年	571	525	1,996	1,956	664	640	748	780	733	727	578	589	10,507
	平成28年	527	702	1,997	1,860	687	555	781	748	638	713	492	521	10,221
	平成29年	542	535	1,977	2,014	666	610	724	665	660	688	520	493	10,094
	平成30年	499	510	1,764	1,775	698	591	863	746	713	810	0	0	8,969
転出者数	平成24年	571	722	3,627	1,441	738	676	828	773	678	719	507	536	11,816
	平成25年	570	621	3,730	1,478	709	747	881	770	731	641	536	496	11,910
	平成26年	598	634	3,618	1,479	620	727	843	678	759	642	459	537	11,594
	平成27年	552	684	3,720	1,508	659	664	727	752	743	706	541	551	11,807
	平成28年	613	649	3,598	1,291	627	626	713	777	697	652	497	572	11,312
	平成29年	558	624	3,597	1,407	677	638	695	720	633	685	505	519	11,258
	平成30年	604	674	3,557	1,437	730	650	767	809	608	655	0	0	10,491

第3表 年齢(5歳階級)、男女別人口

年齢階級	平成30年11月1日現在			対前月増減数			対前年同月増減数		
	男女計	男	女	男女計	男	女	男女計	男	女
総数	560,413	267,856	292,557	-104	-29	-75	-4,589	-2,109	-2,480
0～4歳	17,956	9,317	8,639	393	204	189	-102	70	-172
5～9	23,364	11,832	11,532	-3	-2	-1	-439	-279	-160
10～14	24,639	12,626	12,013	-1	-3	2	-318	-157	-161
15～19	26,468	13,528	12,940	23	3	20	-677	-474	-203
20～24	23,018	12,310	10,708	32	11	21	604	382	222
25～29	21,550	10,909	10,641	6	-7	13	-1,072	-619	-453
30～34	26,586	13,411	13,175	42	20	22	-1,271	-550	-721
35～39	31,520	15,933	15,587	11	-3	14	-670	-369	-301
40～44	35,748	18,144	17,604	10	11	-1	-1,259	-567	-692
45～49	37,403	18,773	18,630	4	-2	6	1,035	514	521
50～54	32,545	16,041	16,504	4	1	3	-31	58	-89
55～59	34,057	16,513	17,544	0	4	-4	-929	-533	-396
60～64	38,296	18,764	19,532	-19	-3	-16	-807	-504	-303
65～69	43,613	21,302	22,311	-40	-26	-14	-2,578	-1,263	-1,315
70～74	40,683	19,531	21,152	-34	-22	-12	2,956	1,536	1,420
75～79	31,636	13,989	17,647	-66	-38	-28	1,141	716	425
80～84	26,912	10,552	16,360	-104	-56	-48	-1,104	-442	-662
85～89	21,912	7,492	14,420	-123	-48	-75	-26	52	-78
90～94	13,074	3,490	9,584	-149	-57	-92	486	181	305
95～99	4,249	807	3,442	-69	-13	-56	449	134	315
100歳以上	821	97	724	-21	-3	-18	23	5	18
年齢不詳	4,363	2,495	1,868	0	0	0	0	0	0
再掲									
15歳未満	65,959	33,775	32,184	389	199	190	-859	-366	-493
15～64	307,191	154,326	152,865	113	35	78	-5,077	-2,662	-2,415
65歳以上	182,900	77,260	105,640	-606	-263	-343	1,347	919	428
75歳以上	98,604	36,427	62,177	-532	-215	-317	969	646	323
85歳以上	40,056	11,886	28,170	-362	-121	-241	932	372	560
割合(単位:%)									
15歳未満	11.9	12.7	11.1	0.1	0.1	0.1	-0.1	0.0	-0.1
15～64	55.2	58.2	52.6	0.0	0.0	0.0	-0.5	-0.5	-0.4
65歳以上	32.9	29.1	36.3	-0.1	-0.1	-0.1	0.5	0.6	0.5
75歳以上	17.7	13.7	21.4	-0.1	-0.1	-0.1	0.3	0.3	0.3
85歳以上	7.2	4.5	9.7	-0.1	0.0	-0.1	0.2	0.2	0.3

注)対前月増減数については、国勢調査の基準日(10月1日)に合わせてすべての年齢を一律に1歳繰り上げるため、平成30年10月1日現在との増減にならない。

第4表 地域別、男女別転出入者超過数

平成30年10月1日～10月31日

区分	北海道	東北	関東	中部	近畿	中国	四国	九州	国外	不詳	計
男	-2	0	-3	3	9	-5	-6	14	54	3	67
女	-3	1	-16	7	16	23	-2	-6	75	-7	88
計	-5	1	-19	10	25	18	-8	8	129	-4	155

第5表 市町村別人口と世帯数

地域	推計世帯数	推計人口			年齢別(3区分)人口					
		総数	男	女	年少人口 (0～14歳)		生産年齢人口 (15～64歳)		老年人口 (65歳以上)	
					実数	構成比	実数	構成比	実数	構成比
県計	219,493	560,413	267,856	292,557	65,959	11.9	307,191	55.2	182,900	32.9
市計	170,080	418,959	200,931	218,028	50,685	12.2	235,925	56.9	128,095	30.9
郡計	49,413	141,454	66,925	74,529	15,274	10.8	71,266	50.4	54,805	38.8
岩美郡	4,029	11,104	5,287	5,817	1,127	10.2	5,768	51.9	4,208	37.9
八頭郡	9,153	25,963	12,287	13,676	2,574	9.9	13,110	50.5	10,270	39.6
東伯郡	18,553	53,588	25,396	28,192	6,440	12.0	27,895	52.1	19,176	35.8
西伯郡	13,668	40,721	19,259	21,462	4,479	11.0	20,290	49.9	15,930	39.1
日野郡	4,010	10,078	4,696	5,382	654	6.5	4,203	41.7	5,221	51.8
東部地区	90,287	227,110	109,975	117,135	26,628	11.8	127,768	56.7	70,794	31.4
中部地区	37,103	101,001	47,751	53,250	11,964	11.9	52,987	52.6	35,815	35.5
西部地区	92,103	232,302	110,130	122,172	27,367	11.9	126,436	54.9	76,291	33.2
鳥取市	77,105	190,043	92,401	97,642	22,927	12.2	108,890	57.9	56,316	29.9
米子市	61,317	148,373	70,349	78,024	18,446	12.6	83,767	57.3	44,052	30.1
倉吉市	18,550	47,413	22,355	25,058	5,524	11.7	25,092	53.1	16,639	35.2
境港市	13,108	33,130	15,826	17,304	3,788	11.5	18,176	55.0	11,088	33.5
岩美町	4,029	11,104	5,287	5,817	1,127	10.2	5,768	51.9	4,208	37.9
若桜町	1,209	3,050	1,438	1,612	193	6.3	1,385	45.4	1,472	48.3
智頭町	2,470	6,662	3,086	3,576	629	9.4	3,149	47.3	2,883	43.3
八頭町	5,474	16,251	7,763	8,488	1,752	10.8	8,576	52.8	5,915	36.4
三朝町	2,260	6,201	2,930	3,271	682	11.0	3,030	48.9	2,489	40.1
湯梨浜町	5,580	16,236	7,733	8,503	2,161	13.3	8,754	53.9	5,318	32.8
琴浦町	5,823	16,739	7,845	8,894	1,896	11.4	8,555	51.3	6,214	37.3
北栄町	4,890	14,412	6,888	7,524	1,701	11.8	7,556	52.4	5,155	35.8
日吉津村	1,245	3,564	1,645	1,919	500	14.1	2,023	56.9	1,031	29.0
大山町	5,290	15,826	7,556	8,270	1,641	10.4	7,633	48.2	6,547	41.4
南部町	3,508	10,598	5,011	5,587	1,162	11.0	5,409	51.1	4,024	38.0
伯耆町	3,625	10,733	5,047	5,686	1,176	11.0	5,225	48.7	4,328	40.3
日南町	1,821	4,308	2,031	2,277	273	6.3	1,720	39.9	2,315	53.7
日野町	1,217	2,983	1,374	1,609	183	6.1	1,272	42.6	1,528	51.2
江府町	972	2,787	1,291	1,496	198	7.1	1,211	43.5	1,378	49.4

平成30年11月1日現在

人口増減数		自然増減数			社会増減数									地域
対前月増減	対前年同月増減	総数	出生	死亡	総数	転入			転出					
						総数	県外		県内	総数	県外		県内	
							うち外国人				うち外国人			
-104	-4,589	-259	384	643	155	1,220	810	253	410	1,065	655	67	410	県計
24	-2,614	-122	309	431	146	917	670	178	247	771	540	34	231	市計
-128	-1,975	-137	75	212	9	303	140	75	163	294	115	33	179	郡計
-4	-127	-12	7	19	8	23	7	0	16	15	11	5	4	岩美郡
-34	-467	-28	13	41	-6	50	34	22	16	56	25	4	31	八頭郡
-18	-582	-39	33	72	21	125	56	30	69	104	41	8	63	東伯郡
-50	-457	-39	21	60	-11	88	30	19	58	99	33	14	66	西伯郡
-22	-342	-19	1	20	-3	17	13	4	4	20	5	2	15	日野郡
-85	-2,121	-90	166	256	5	417	326	128	91	412	296	33	116	東部地区
-44	-1,085	-78	61	139	34	236	121	42	115	202	81	10	121	中部地区
25	-1,383	-91	157	248	116	567	363	83	204	451	278	24	173	西部地区
-47	-1,527	-50	146	196	3	344	285	106	59	341	260	24	81	鳥取市
111	-307	-16	114	130	127	396	273	52	123	269	198	5	71	米子市
-26	-503	-39	28	67	13	111	65	12	46	98	40	2	58	倉吉市
-14	-277	-17	21	38	3	66	47	8	19	63	42	3	21	境港市
-4	-127	-12	7	19	8	23	7	0	16	15	11	5	4	岩美町
-5	-68	-5	2	7	0	3	3	3	0	3	1	0	2	若桜町
-27	-245	-10	4	14	-17	8	6	2	2	25	14	4	11	智頭町
-2	-154	-13	7	20	11	39	25	17	14	28	10	0	18	八頭町
-4	-96	-8	3	11	4	14	6	2	8	10	4	2	6	三朝町
-2	-82	-3	17	20	1	26	8	2	18	25	11	1	14	湯梨浜町
-18	-262	-14	9	23	-4	40	28	21	12	44	17	5	27	琴浦町
6	-142	-14	4	18	20	45	14	5	31	25	9	0	16	北栄町
-9	51	-4	0	4	-5	7	1	0	6	12	1	0	11	日吉津村
-20	-193	-18	9	27	-2	35	23	19	12	37	17	8	20	大山町
-17	-176	-10	4	14	-7	18	5	0	13	25	7	2	18	南部町
-4	-139	-7	8	15	3	28	1	0	27	25	8	4	17	伯耆町
-8	-137	-11	0	11	3	9	8	4	1	6	1	0	5	日南町
-11	-111	-5	0	5	-6	2	0	0	2	8	1	0	7	日野町
-3	-94	-3	1	4	0	6	5	0	1	6	3	2	3	江府町

鳥取県人口移動調査の概要

1 調査の目的

県民の出生、死亡及び移転の状況を把握し、市町村ごとの人口及び世帯数を推計するとともに、県の施策の立案に係る基礎資料を得ること。

2 調査方法

住民基本台帳法の規定により届出された者を対象に、出生者数及び死亡者数、転入者数及び転出者数を、住民票の移動日を基準として各月毎に市町村が調査票に記入し、電子メールにて県に報告する。

3 人口・世帯数の推計方法

(1)人口

平成27年国勢調査結果(確定値)による人口を起点とし、1ヶ月間の転入者数、転出者数、出生者数、死亡者数を加減して推計人口を算出

(2)世帯数

平成27年9月末世帯数と現時点での世帯数との差を平成27年国勢調査結果に反映し世帯数を推計。

4 用語の解説

(1)動態

- 人口動態…自然動態と社会動態を合わせた人口の動きをいう。
- 自然動態…一定期間における出生及び死亡に伴う人口の動きをいう。
- 社会動態…一定期間における転入及び転出に伴う人口の動きをいう。

(2)移動

- 県内転入者数…県内の市町村から県内の他の市町村へ転入した者の数をいう。
- 県内転出者数…県内の市町村から県内の他の市町村へ転出した者の数をいう。この調査の県内移動については、転入だけを調査している。このため、転出については、従前の住所地(市町村)により、算出した数である。
- 県外転入者数…県外(外国を含む。)の市町村から県内の市町村へ転入した者の数をいう。
- 県外転出者数…県内の市町村から県外(外国を含む。)の市町村へ転出した者の数をいう。

(3)出生率及び死亡率

- 出生率…人口に対する出生者の千分率をいう。
- 死亡率…人口に対する死亡者の千分率をいう。

(4)移動者の年齢

平成29年〇月1日現在の満年齢による。

(5)自然増減数

出生者数から死亡者数を差し引いた数をいう。

(6)自然増減率

人口に対する自然増減数の千分率をいう。

(7)社会増減数

転入者数から転出者数を差し引いた数をいう。

(8)社会増減率

人口に対する社会増減数の千分率をいう。

(9)年少人口指数

年少人口(0歳～14歳)÷生産年齢人口(15歳～64歳)×100

(10)老年人口指数

老年人口(65歳以上)÷生産年齢人口×100

(11)従属人口指数

(年少人口+老年人口)÷生産年齢人口×100

(12)老年化指数

老年人口÷年少人口×100

5 利用上の注意

平成22年国勢調査結果(確定値)に毎月の転入者等の届出数を加減した平成27年10月1日現在の推計人口及び世帯数と、平成27年国勢調査結果(確定値)に差が生じていますので、平成22年国勢調査までさかのぼり、推計値を補正している。

また、平成27年国勢調査以降の世帯数については、毎月補正している。

(参考)

- ・国勢調査結果の人口・世帯……調査時点における普段居住している者を調査したもの
- ・住民基本台帳による人口・世帯……住民基本台帳に記載されている者を対象としているもの

本書に関するお問い合わせ先

鳥取県地域振興部統計課人口統計担当
〒680-8570 鳥取市東町1丁目220
電話:0857-26-7105 / FAX:0857-23-5033
E-mail: toukei@pref.tottori.lg.jp
URL <https://www.pref.tottori.lg.jp/9028.htm>