

■作品のタイトル

■作品のコンセプト

(作品に込めた意図・意匠・目的・思い等を250字程度で明記してください。)

『天女舞う』というテーマを聞いた時に、羽衣のイメージが浮かびました。日の光を受けて虹色に輝く、羽衣のような色合いの植物に彩られる庭
一年を通じて、花が少ない時期にも様々な葉の色や形が美しい植物達、季節を追って咲く花々
人も鳥も、蝶や虫達も集まってこれる憩いの場所になってくれますように……

■作品の説明

(イラスト、図、写真を使用するなど、自由に記載してください。)

トウカエデ 花散里



メイメイレインボーとも呼ばれ
春から秋まで葉の色が綺麗
変わりとして美しいです。

クワジカバ (常緑で
年を追うごとに
地面をおおっていきます)



リシマキア



ヤブラン



フックスリ-タイム



クレコマ



アムソリ



ベニバナ マンリマ
濃いピンクの花が緑の銅葉が美しい



アペリアアワンシスミス
葉色がきれいで
秋には紅葉します。



ワイルドオーツ
秋につく実も美しい。



ジュンペリ
花の実は紫になる



ハマノヤク



秋には菊が
こぼれるように
咲きます

サンインギク



ユチアリンギス
花も葉も優しい
色でかわいい



アサヒアサナバレ



初夏にさわやかなハーモニー アカツボシ

蝶や鳥にも
集まる

四季を通して色とり豊かな庭では、足と車ぶ
度に 出会う 木植物 たちの 変化を 楽しめます

■作品のタイトル (にじいろの庭)

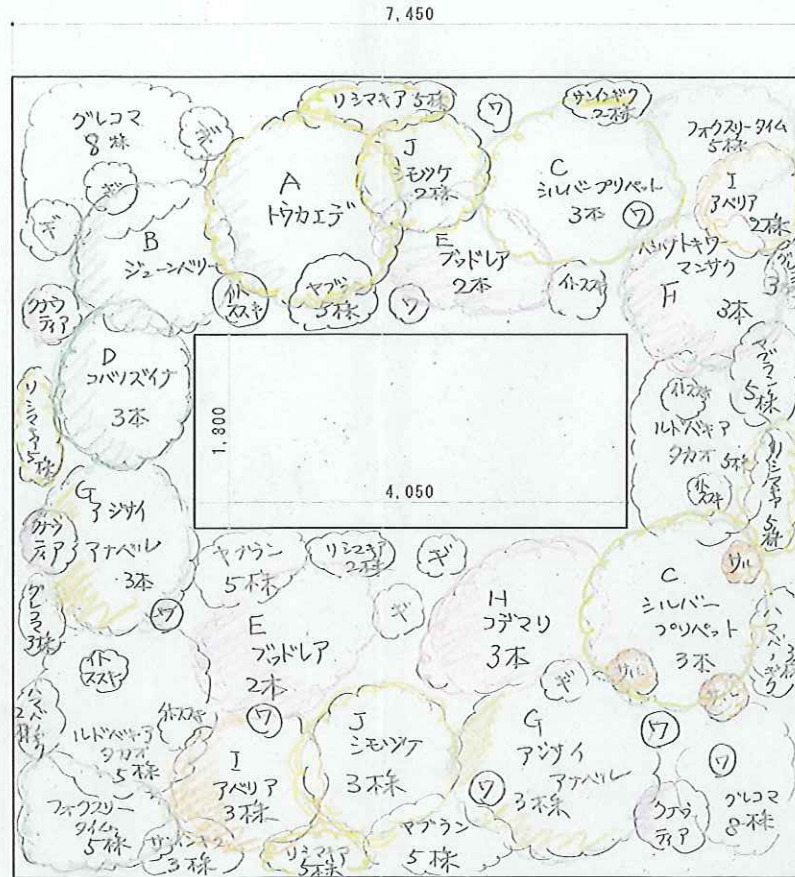
■作品の図面 ※下記対象地枠内に設計してください。

(縮尺 S=1:50)

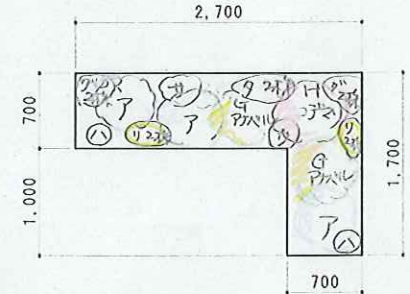
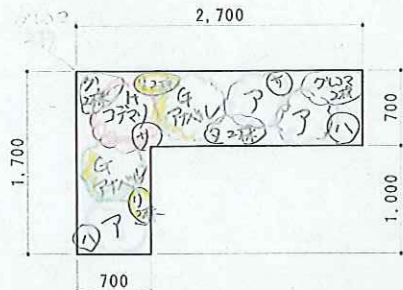
樹木は積算内訳書でA~J

一枚の布に 色々な色の糸が
織り込まれているように
植物達が ひとつの羽衣の
ように 育っていく庭

※植栽する植物名と数量を正確に明記してください。



- ギ キボウシ・タマノカンザシ
- ワ ワイルドオーツ
- サレ サルビア・エリカンス
コルレデン テマリヤス
- ハ ハマバノヤク
- サ サンインヤク
- リ リシマキア ヌムシノホレア
- ク フォクスリータイム
- ア アカハポンサス
- グ グレコマ 斑入り



●事務局使用覧（応募者は記入しないでください）