

浜村警察署速度取締り指針

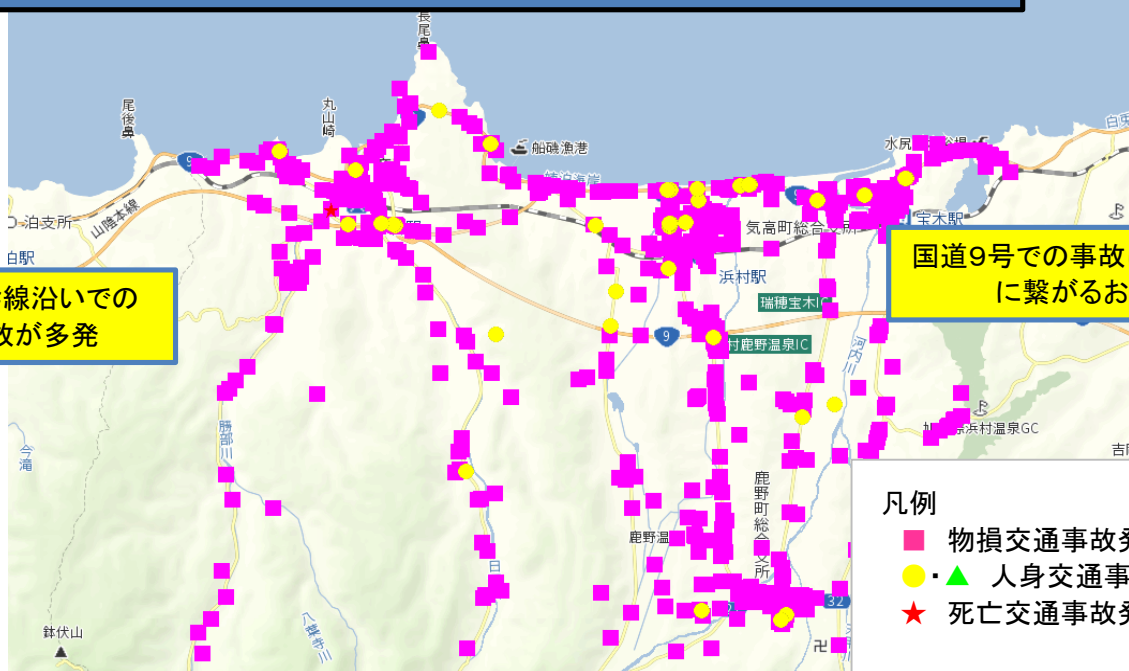
令和4年7月
浜村警察署

速度取締りの重点

交通事故実態等に応じて、管内全域で取締りを実施します。
その中で、速度取締りの重点路線は下記のとおりです。

重点路線	重点時間帯	重点区域	規制速度
国道9号	7:00~18:00	気高町	法定速度、50km/h
県道各路線	7:00~18:00	全域	法定速度、50km/h

令和元年5月から令和4年5月までの交通事故発生状況



主要幹線沿いでの
事故が多発

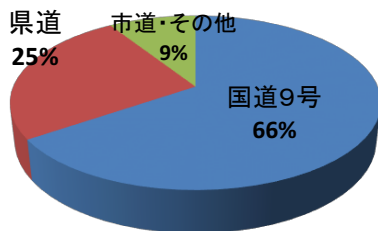
国道9号での事故は重大事故
に繋がるおそれ

凡例

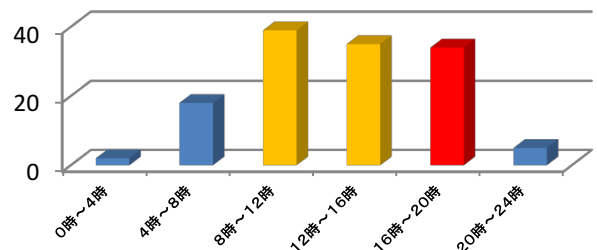
- 物損交通事故発生地点
- 人身交通事故発生地点
- ★ 死亡交通事故発生地点

過去5年間の交通事故発生状況

【路線別交通事故発生状況(過去5年 平成29年~令和3年)】



【発生時間帯別状況(過去5年 平成29年~令和3年)】



- 管内における道路上の事故の約9割が国道9号及び県道の幹線道路で発生
- 交通事故は、8時から20時の日中から薄暮時間帯にかけて多発

その他交通指導取締り重点

事故多発地点においては、速度取締りのほか、信号無視、シートベルト、携帯電話使用等の取締りを強化して交通事故抑止を図ります。