

浜村警察署速度取締り指針

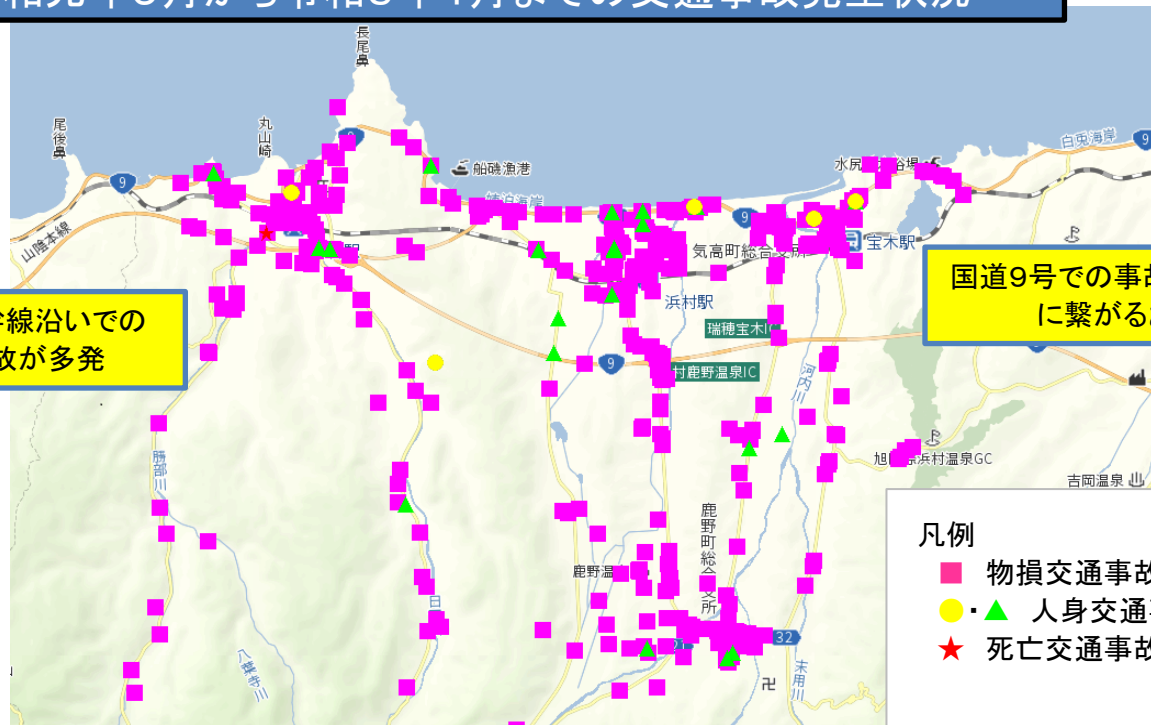
令和3年10月
浜村警察署

速度取締りの重点

交通事故実態等に応じて、管内全域で取締りを実施します。
その中で、速度取締りの重点路線は下記のとおりです。

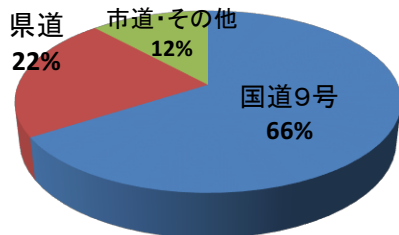
重点路線	重点時間帯	重点区域	規制速度
国道9号	7:00~18:00	気高町	50km/h
県道各路線	7:00~18:00	全域	50km/h

令和元年5月から令和3年4月までの交通事故発生状況

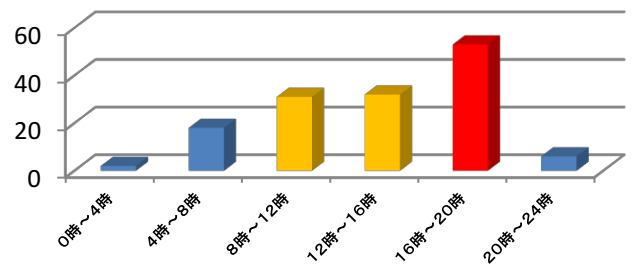


過去5年間の交通事故発生状況

【路線別交通事故発生状況(過去5年 平成28年~令和2年)】



【発生時間帯別状況(過去5年 平成28年~令和2年)】



- 人身事故の約7割が国道9号で発生
- 深夜帯は速度超過による重大事故の発生が懸念される
- 人身事故は、16時から20時の薄暮時間帯に多発傾向

その他交通指導取締り重点

事故多発地点においては、速度取締りのほか、信号無視、シートベルト、携帯電話使用等の取締りを強化して交通事故抑止を図ります。