

浜村警察署速度取締り指針

令和8年7月
浜村警察署

速度取締りの重点

交通事故実態等に応じて、管内全域で取締りを実施します。
その中で、速度取締りの重点路線は下記のとおりです。

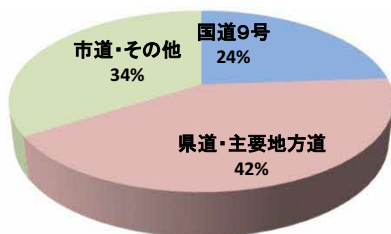
重点路線	重点時間帯	重点区域	規制速度
国道9号	7:00~18:00	気高町、青谷町	法定速度、50km/h
県道各路線	7:00~18:00	全域	法定速度、50km/h

令和7年12月から令和8年5月の事故発生状況

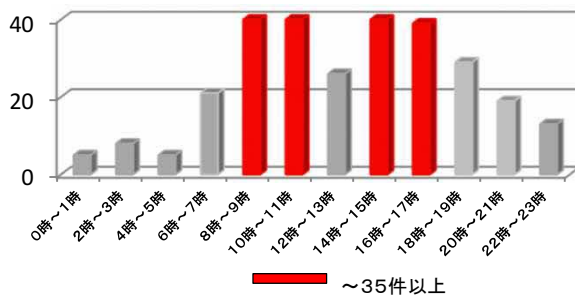


過去3年(令和5年から令和7年の7月から12月)の交通事故発生状況

【路線別交通事故発生状況(過去3年 令和5年~令和7年)】



【発生時間帯別状況(過去3年 令和5年~令和7年)】



- 管内における全ての事故の6割強が、国道9号、主要地方道・県道で発生
- 交通事故は、8時から17時の日中の時間帯に多発

その他交通指導取締り重点

事故多発地点においては、速度取締りのほか、信号無視、シートベルト、携帯電話使用等の取締りを強化して交通事故抑止を図ります。