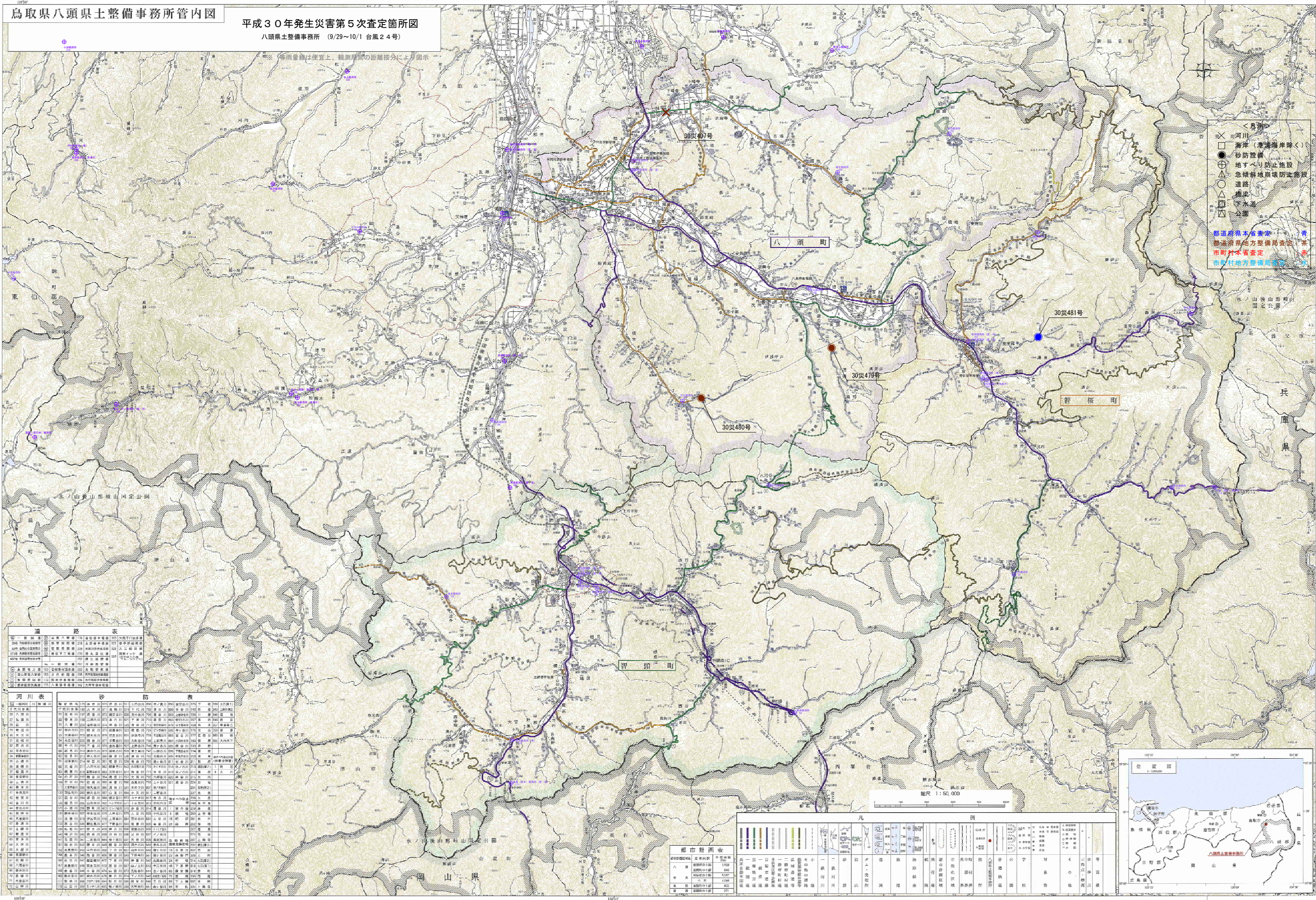


鳥取県八頭県土整備事務所管内図

平成30年発生災害第5次査定箇所図 八頭県土整備事務所 (9/29~10/1 台風24号)

※等雨量線は便宜上、観測厚みの距離按分により図示



- 凡例
- 河川
 - 海岸(港湾海岸除く)
 - 砂防設備
 - ⊙ 地すべり防止施設
 - △ 急傾斜地崩壊防止施設
 - 道路
 - 橋梁
 - 下水道
 - 公園
- 都道府県本省査定
● 都道府県地方整備局査定
● 市町村本省査定
● 市町村地方整備局査定

道路表

路線番号	路線名称	延長(km)	備考
30	鳥取県道30号
...

河川表

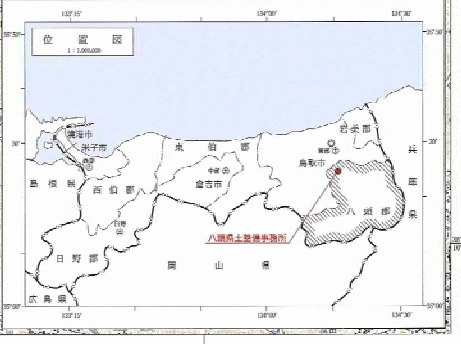
河川番号	河川名称	延長(km)	備考
1
...

砂防表

河川番号	河川名称	砂防設備	備考
1
...

都市計画表

都市計画	面積(km ²)	備考
八頭町
若桜町
岩淵町



(不許複製)鳥取県八頭県土整備事務所

縮尺 1:50,000