

平成30年9月定例会

議案説明資料 予算に関する説明書 (平成30年度9月補正予算関係 (第1次追加提案分))

生活環境部

トータルコストについて

トータルコストは、事業ごとに事業費と人件費を一体としたコストを表します。あくまで、費用対効果を判断するための参考表記ですので、職員定数と厳密には一致していません。

また、人役については、表示単位未満四捨五入で表示しており、結果が0.0人役となるものについては、人件費を0としています。

平成30年9月定例会議案説明資料（第1次追加提案分）目次
 生活環境部

【予算関係】
 （一般会計）

議案番号	件名	課名等	頁
議案第27号	平成30年度鳥取県一般会計補正予算（第5号）		
	1 補正予算説明資料	（総括表） 水環境保全課	1 2
	2 歳入歳出事項別明細書		3
	3 節の明細		6

議案説明資料総括表

生活環境部（単位：千円）

課名	補正前の額	補正額	計	財源内訳				備考
				国庫支出金	起債	その他	一般財源	
(一般会計) 水環境保全課	688,644	22,000	710,644	22,000				
合計	8,090,124	22,000	8,112,124	22,000	0	0	0	
(一般会計) 水環境保全課 災害関連農村生活環境施設復旧事業に係る補正								

平成30年度一般会計補正予算説明資料

11款 災害復旧費

1項 農林水産施設災害復旧費

水環境保全課 (内線: 7401)

1目 耕地災害復旧費

(単位: 千円)

事業名	補正前	補正	計	財 源 内 訳				備考
				国庫支出金	起債	その他	一般財源	
(公共事業) 災害関連農村生活環境施設復旧事業	120,000	22,000	142,000	22,000				
トータルコスト	120,000	22,000	142,000	(補正に係る主な業務内容)				
従事する職員数	0.0人	0.0人	0.0人	申請書の審査、補助金事務、国・市町村との調整、技術指導・助言				
工程表の政策目標(指標)	—							

事業内容の説明

1 事業の目的・概要

平成30年台風24号により、倉吉市が管理する農業集落排水施設及び埋設管等が被災したため、その災害復旧を支援する。

2 主な事業内容

(単位: 千円)

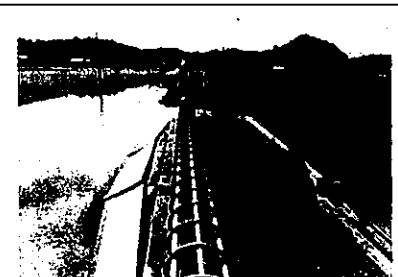
町・地区	被害状況	復旧内容	総事業費	補助金額(国費)
① 倉吉市 尾原処理区 161戸/495名 H10 供用開始	県道津原・穴沢線の軽量盛土工法の施行区間で、車道の隆起により埋設管路やマンホールにゆがみが生じ、汚水流下に支障が生じている。	・マンホール撤去・新設 一式 ・管路撤去・新設 (L=20m) ・土工、電気工事、舗装工 一式 ・軽量盛土(撤去・再設置) 一式	20,000	10,000
② 倉吉市 津原処理区 168戸/489名 H16 供用開始	処理場内の軽量盛土工法で施工した大倉川側が隆起し、舗装のズレ、侵入防止柵の傾斜及び敷地盛土法面の変形が生じ、施設の適正管理に支障が生じている。	・軽量盛土部分の撤去・復旧 一式 ・処理区内管路の撤去・新設 一式 ・侵入防止柵の再設置 一式 ・敷地盛土法面の保護コンクリート撤去・復旧 一式 ・土工、舗装工 一式	24,000	12,000
計			44,000	22,000

3 負担区分

国: 市町村 = 50:50 ※国間接補助事業



【尾原処理区の道路隆起】

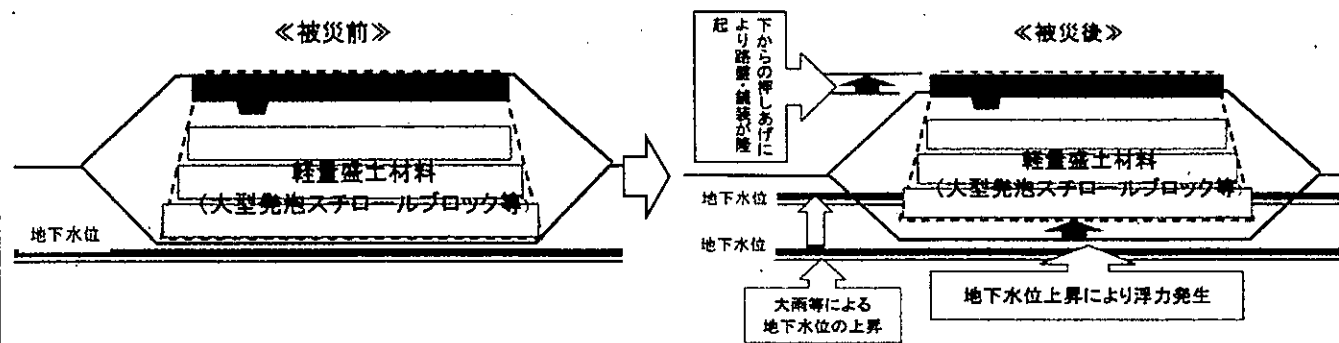


【大倉川の増水により、津原処理区の処理施設が一部隆起】



○軽量盛土工法区間での被災イメージ(想定)

周辺が軟弱地盤であるため、盛土の沈下を防止するため重量が軽い盛土材料で施工されている。



平成30年度9月補正予算歳入歳出事項別明細書(生活環境部)

(単位:千円)

節	11款 災害復旧費								
				うち生活環境部					
	補正前	補正額	補正後	補正前	補正額	補正後	1項 農林水産施設災害復旧費		
							補正前	補正額	補正後
1 報酬									
2 給料	49,738		49,738						
3 職員手当等	25,147		25,147						
4 共済費	17,654		17,654						
5 災害補償費									
6 恩給及び退職年金									
7 貸金									
8 報償費									
9 旅費	955		955						
費用弁償									
普通旅費	955		955						
特別旅費									
10 交際費									
11 需用費	5,799		5,799						
12 役務費	2,278		2,278						
13 委託料	642,732	22,500	665,232						
14 使用料及び賃借料	2,095		2,095						
15 工事請負費	15,336,321	3,179,000	18,515,321						
16 原材料費									
17 公有財産購入費	15,100		15,100						
18 備品購入費									
19 負担金、補助及び交付金	1,943,592	478,350	2,421,942	120,000	22,000	142,000	120,000	22,000	142,000
20 扶助費									
21 貸付金									
22 補償、補填及び賠償金	36,500	2,500	39,000						
23 償還金、利子及び割引料									
24 投資及び出資金									
25 積立金									
26 寄附金									
27 公課費									
28 繰出金									
予備費									
計	18,077,911	3,682,350	21,760,261	120,000	22,000	142,000	120,000	22,000	142,000
財 国庫支出金	12,087,027	2,598,850	14,685,877	120,000	22,000	142,000	120,000	22,000	142,000
源 地方債	5,678,000	1,083,000	6,761,000						
内 その他									
訳 一般財源	312,884	500	313,384						

平成30年度9月補正予算歳入歳出事項別明細書(生活環境部)

(単位:千円)

節	款項目	11款 災害復旧費		
		補正前	補正額	補正後
		うち生活環境部		
		1項 農林水産施設災害復旧費		
		1目 耕地災害復旧費		
		補正前	補正額	補正後
1	報酬			
2	給料			
3	職員手当等			
4	共済費			
5	災害補償費			
6	恩給及び退職年金			
7	賃金			
8	報償費			
9	旅費			
	費用弁償			
	普通旅費			
	特別旅費			
10	交際費			
11	需用費			
12	役務費			
13	委託料			
14	使用料及び賃借料			
15	工事請負費			
16	原材料費			
17	公有財産購入費			
18	備品購入費			
19	負担金、補助及び交付金	120,000	22,000	142,000
20	扶助費			
21	貸付金			
22	補償、補填及び賠償金			
23	償還金、利子及び割引料			
24	投資及び出資金			
25	積立金			
26	寄附金			
27	公課費			
28	繰出金			
	予備費			
	計	120,000	22,000	142,000
財	国庫支出金	120,000	22,000	142,000
源	地方債			
内	その他			
訳	一般財源			

平成30年度9月補正予算歳入歳出事項別明細書(生活環境部)

(単位:千円)

節	款項目	生活環境部 合計		
		補正前	補正額	補正後
1	報酬	135,259		135,259
2	給料	994,760		994,760
3	職員手当等	507,423		507,423
4	共済費	372,027		372,027
5	災害補償費			
6	恩給及び退職年金			
7	賃金	836		836
8	報償費	15,644		15,644
9	旅費	44,997		44,997
	費用弁償	5,371		5,371
	普通旅費	29,744		29,744
	特別旅費	9,882		9,882
10	交際費	100		100
11	需用費	185,246		185,246
12	役務費	49,425		49,425
13	委託料	1,685,737		1,685,737
14	使用料及び賃借料	72,610		72,610
15	工事請負費	1,616,037		1,616,037
16	原材料費			
17	公有財産購入費			
18	備品購入費	140,107		140,107
19	負担金、補助及び交付金	2,044,787	22,000	2,066,787
20	扶助費			
21	貸付金	17,724		17,724
22	補償、補填及び賠償金	7,152		7,152
23	償還金、利子及び割引料			
24	投資及び出資金			
25	積立金	171,156		171,156
26	寄附金	18,176		18,176
27	公課費			
28	繰出金	10,921		10,921
	予備費			
	計	8,090,124	22,000	8,112,124
財 源 内 訳	国庫支出金	1,693,963	22,000	1,715,963
	地方債	800,000		800,000
	その他	1,339,238		1,339,238
	一般財源	4,256,923		4,256,923

節 の 明 細

項	目	金額(千円)等
11款 災害復旧費		
1項 農林水産施設災害復旧費		
1目 耕地災害復旧費		
	負担金、補助 及び交付金	・鳥取県農地及び農業用施設災害復旧事業補助金 22,000