

令和8年度とりぎん文化会館昇降ボタン整備業務仕様書

1 業務名称

令和8年度とりぎん文化会館昇降ボタン整備業務仕様書（以下「本業務」という。）

2 業務場所

とりぎん文化会館（鳥取市尚徳町101番地5号）、フリースペース1階、2階ホールギャラリー（別紙）平面図を参照。

3 委託期間

契約締結日から令和9年3月31日

4 業務概要

フリースペース1階に設置されている既設の手動式昇降ボタンを電動式へ更新する。また、2階ホールギャラリーへ電動式昇降ボタンを整備する。

5 業務内容

(1) 1階フリースペース昇降ボタン装置の更新

1階フリースペース既設の手動式ボタンを撤去・処分のうえ、次の電動式昇降ボタン装置へ更新するもの。
なお、装置等の取り付け方法は（別紙）図面を参考に施設担当職員に取り付け図の施工図を作成し、協議の上施工すること。

また、滑車受け台は既設トラフパイプに設置すること。

ア 既存手動式昇降ボタン装置の撤去・処分

(ア) 滑車、ロープ、ボタンの撤去 1式

(イ) 撤去品の廃棄処分 1式

イ 新規電動式昇降ボタン装置の搬入・据付

(ア) 電動機（単相100V、出力0.2kW） 1台

・ブレーキ付

・昇降能力70Kg相当

・電源ケーブル（30m 既存壁コンセント給電）

(イ) 滑車及びワイヤーロープ等金物類 1式

(ウ) 滑車受け台（色：既存トラス色調） 1式

(エ) ボタンパイプ 径38φ、長さ6m 1台

（ステンレス製、ヘアライン仕上げ）

(オ) 電源配線 金属モール配線 1式

（既設コンセント使用）

(カ) 操作リモコンスイッチ（有線） 1台

(キ) 上記部品の取付作業（仮設含む） 1式

(2) 2階ギャラリー昇降ボタン装置の整備

2階ホールギャラリーへ新たに電動式昇降ボタン装置を整備するもの。

なお、装置等の取り付け方法は（別紙）図面を参考に施設担当職員に取り付け図の施工図を作成し、協議の上施工すること。

また、滑車受け台は既設トラフパイプに設置すること。

新規電動式昇降ボタン装置の搬入・据付

(ア) 電動機（単相100V、出力0.2kW） 1台

・ブレーキ付

・昇降能力70Kg相当

・電源ケーブル（20m 既存壁コンセント給電）

(イ) 滑車及びワイヤーロープ、金物類	1 式
(ウ) 滑車受け台（色：既存トラス色調）	1 式
(エ) バトンパイプ 径 38φ、長さ 6m （ステンレス製、ヘアライン仕上げ）	1 台
(オ) 電源配線 金属モール配線 （既設コンセント使用）	1 式
(カ) 操作リモコンスイッチ（有線）	1 台
(キ) 上記部品の取付作業（仮設含む）	1 式

(3) 試験・確認

整備後、電動式昇降バトンの試験（負荷試験）・動作確認を行い、正常に動作しているか確認を行うこと。

6 業務完了時の提出書類及び検査

本業務完了後、5日以内又は令和9年3月16日のいずれか早い日までに業務完了通知書を提出し、その日から10日以内又は令和9年3月25日のいずれか早い日までに検査を受けること。また、同時に施工写真（施工前後の状況が分かるもの）を1部提出すること。

7 成果品

業務完了時に、次の事項を記載した完成図書を2部、成果品として提出すること。

（完成図書）

- ・完成図
- ・作業写真（作業着手前、作業中、作業完了後）
- ・機器完成図、取扱説明書

8 業務実施に当たっての留意事項

(1) 施工に必要な資格

受注者は、舞台機構設備に関する専門知識を有し、それらの作業に熟練した者に設置・調整作業等を行わせること。

(2) 諸法令に定める所定の手続き等

受注者は、諸法令に定める所定の手続を適正に行うこと。

(3) 作業日の指定

作業日は、原則、休館日の毎週月曜日とするが施設担当職員と調整を行なって決定すること。

(4) 機材等

本業務に使用する機材等は、現地調査を行った上で選定し、作業前に発注者の確認を受けること。

(5) 既設品の処分等

交換の対象となる既設品及び発生材については搬出し、関係法令に従い適正に処分すること。

(6) 既存部分損傷等対応

運送、搬入、各種作業及び点検・調整に伴い既存部分を損傷等した場合は、速やかに発注者及び施設担当職員に報告し、既成にならない補修すること。

(7) 不具合対応

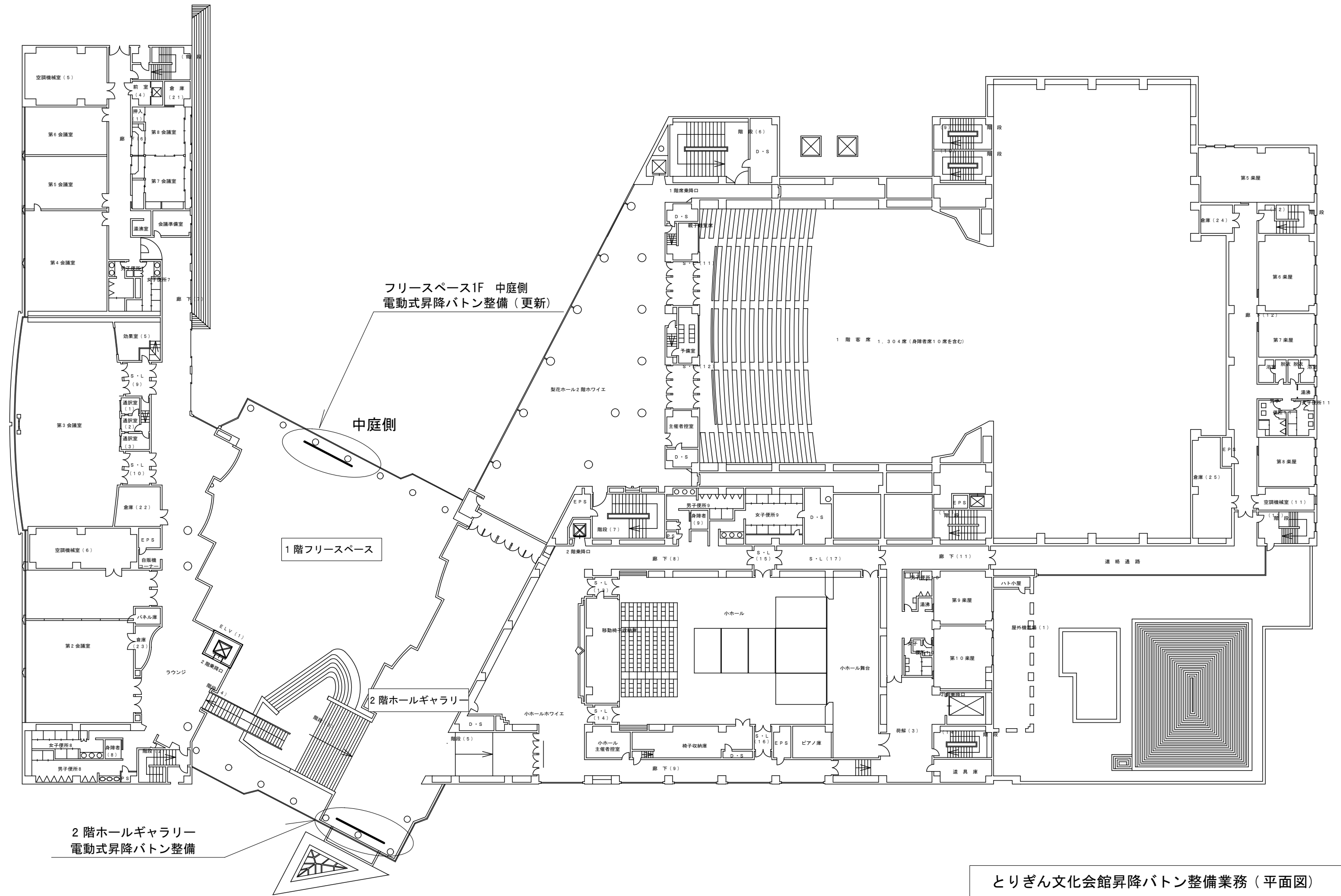
発注者が実施する検査を終了した後1年間は、受注者の責任と認められる不良箇所が発生したものについては、受注者の負担で対応すること。それ以外のものについては、別途協議し決定すること。

9 その他

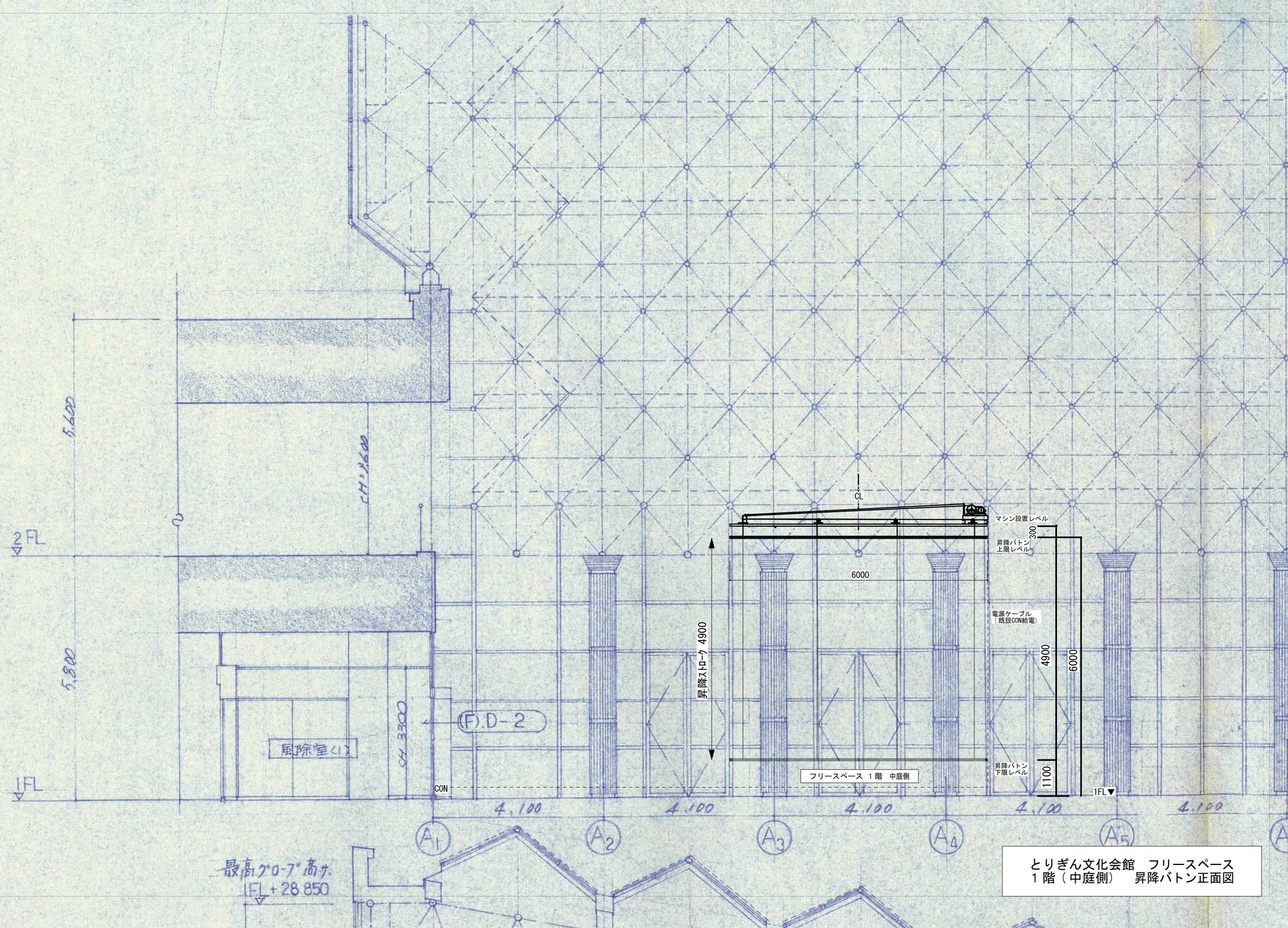
(1) 業務実施に当たっては、発注者及び施設担当職員と十分調整を取ること。

(2) やむを得ない事情により、本仕様書の変更を必要とする場合には、あらかじめ発注者と協議の上、承認を得ること。

(3) 本仕様書に記載されていない事項については、発注者の指示に従うこと。

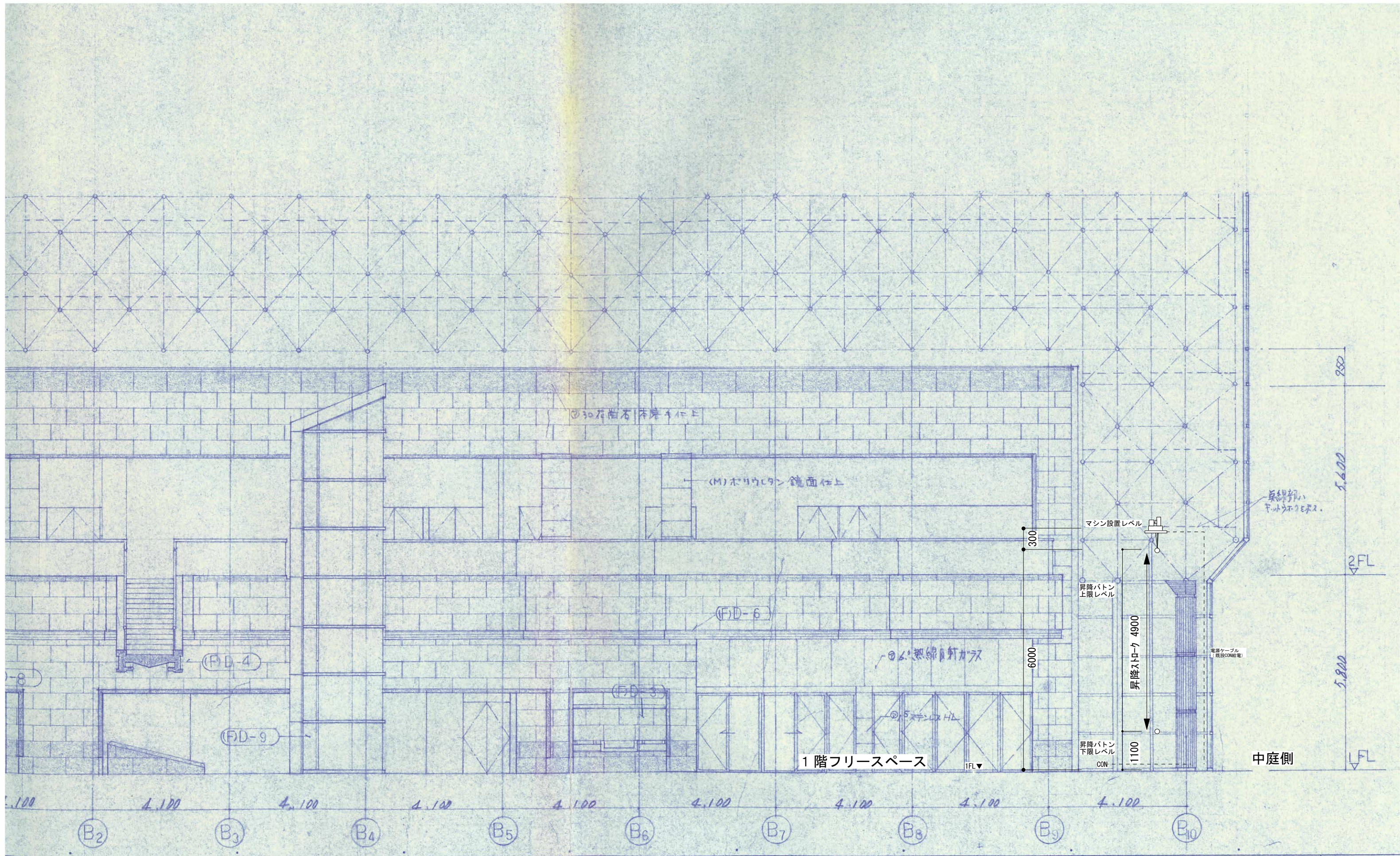


とりぎん文化会館昇降バトン整備業務 (平面図)

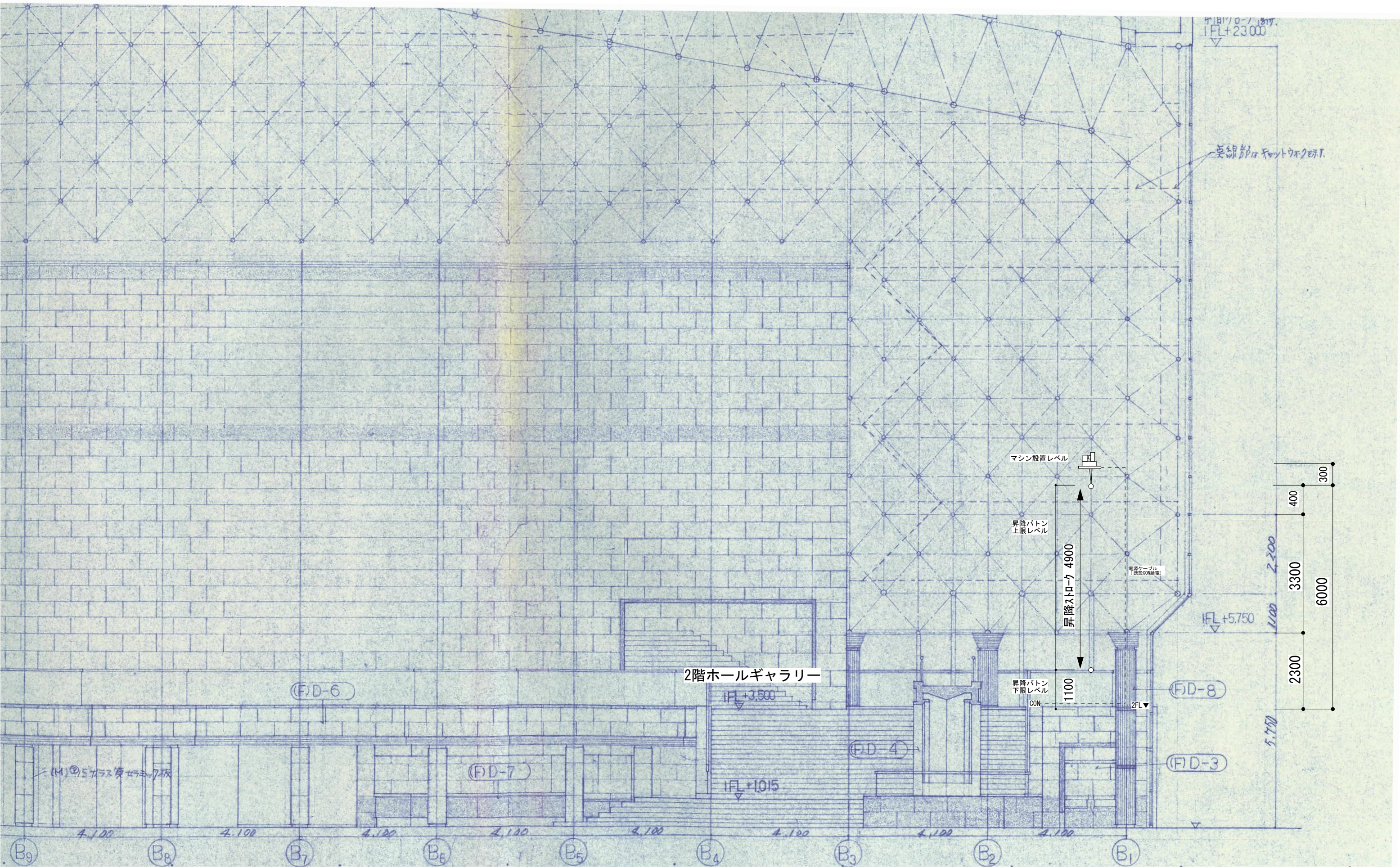


最高クローブ高さ
1FL+28 850

とりぎん文化会館 フリースペース
1階 (中庭側) 昇降ボタン正面図



とりぎん文化会館 フリースペース
1階フリースペース 昇降ボタン 立面図



とりぎん文化会館 フリースペース
 2階ホールギャラリー 昇降ボタン立面図