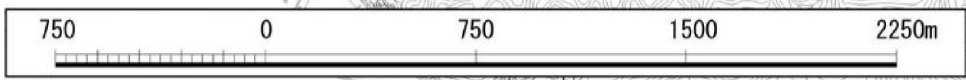


# 「鳥取方式」洪水浸水リスク図【塩見川水系】



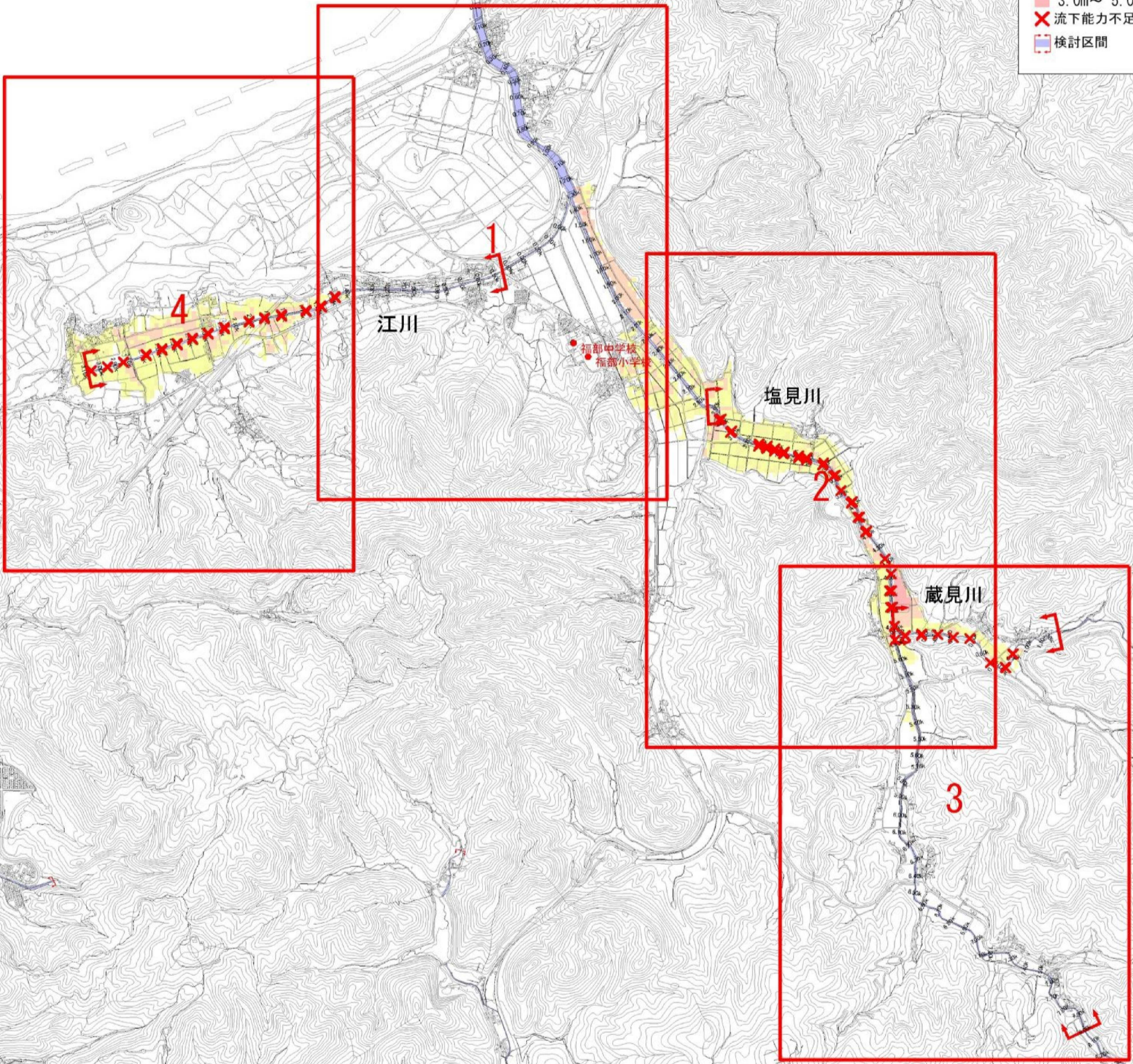
＜「鳥取方式」洪水浸水リスク図とは＞  
 住民の皆様への適切な避難行動への一助とすることを目的として、鳥取県独自の簡易手法（「鳥取方式」）により、全県的に洪水のリスクを評価し、洪水浸水リスク図として情報提供を行うものです。  
 なお、鳥取県内の水位周知河川等（注1）では、水防法に基づき、想定最大規模降雨による洪水浸水想定区域を指定・公表しておりますので、「鳥取方式」洪水浸水リスク図では、水位周知河川等以外の県管理河川を対象にしております。  
 （注1）洪水により相当の被害が生ずるものとして県が指定した河川 計20河川  
 野坂川、大路川、唐部川、日置川、湯生川、小田川、河内川、塩見川、八束川、私郡川、三徳川、東郷池、由良川、加茂川、旧加茂川、佐陀川、精進川、小松谷川、日野川、坂井原川

※留意事項  
 ・当図は、対象とする降雨による被害を想定した避難計画を立案される際に、想定される浸水の区域・浸水深の目安としてご活用頂けます。ただし、当図にて浸水が想定されない区域においても浸水が発生する場合があります。  
 ・当図と洪水浸水想定区域図（水位周知河川等）とは、対象とする降雨が異なることをご承知ください。その他詳細については、当図の解説（県河川課ホームページ）をご参照下さい。  
 ・今後は、必要に応じて、まずは水位計を設置し、洪水時の河川状況（水位上昇等）を確認した上で、より一層の水防対策を講じていきます。

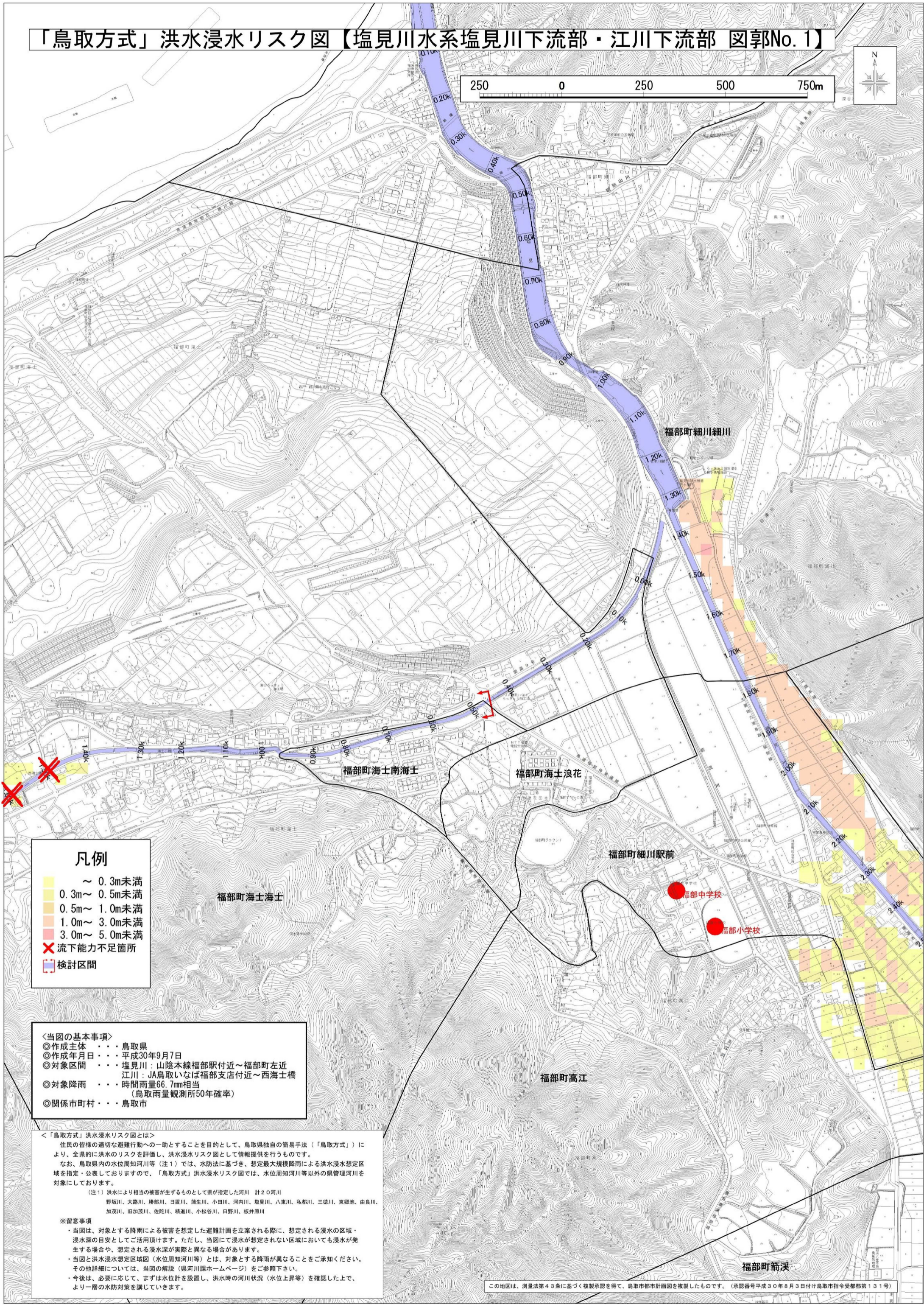
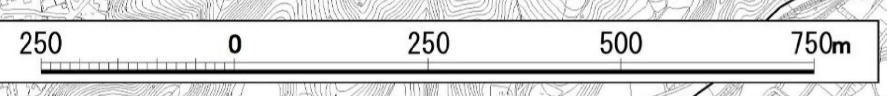
＜当図の基本事項＞  
 ◎作成主体・・・鳥取県  
 ◎作成年月日・・・平成30年9月7日  
 ◎対象区間・・・塩見川：山陰本線福部駅付近～福部町左近江川：JA鳥取いなば福部支店付近～西海士橋  
 蔵見川：塩見川合流点～福部町中倉見地区  
 （鳥取雨量観測所50年確率）  
 ◎対象降雨・・・時間雨量66.7mm相当  
 ◎関係市町村・・・鳥取市

凡例

（薄黄色）	～ 0.3m未満
（黄色）	0.3m～ 0.5m未満
（オレンジ）	0.5m～ 1.0m未満
（赤）	1.0m～ 3.0m未満
（濃い赤）	3.0m～ 5.0m未満
（赤×）	流下能力不足箇所
（赤枠）	検討区間



# 「鳥取方式」洪水浸水リスク図【塩見川水系塩見川下流部・江川下流部 図郭No. 1】



### 凡例

- ~ 0.3m未満
- 0.3m ~ 0.5m未満
- 0.5m ~ 1.0m未満
- 1.0m ~ 3.0m未満
- 3.0m ~ 5.0m未満
- 流下能力不足箇所
- 検討区間

＜当図の基本事項＞

- ◎作成主体・・・鳥取県
- ◎作成年月日・・・平成30年9月7日
- ◎対象区間・・・塩見川：山陰本線福部駅前近～福部町左近  
江川：JA鳥取いなば福部支店付近～西海士橋
- ◎対象降雨・・・時間雨量66.7mm相当  
(鳥取雨量観測所50年確率)
- ◎関係市町村・・・鳥取市

＜「鳥取方式」洪水浸水リスク図とは＞

住民の皆様の適切な避難行動への一助とすることを目的として、鳥取県独自の簡易手法（「鳥取方式」）により、全県的に洪水のリスクを評価し、洪水浸水リスク図として情報提供を行うものです。

なお、鳥取県内の水位周知河川等（注1）では、水防法に基づき、想定最大規模降雨による洪水浸水想定区域を指定・公表しておりますので、「鳥取方式」洪水浸水リスク図では、水位周知河川等以外の県管理河川を対象としております。

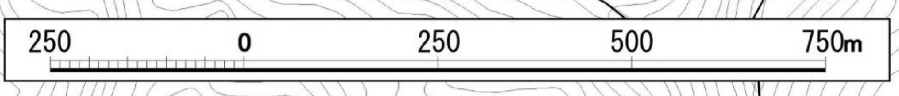
（注1）洪水により相当の被害が生ずるものとして県が指定した河川 計20河川  
野坂川、大瀬川、勝部川、日置川、藻生川、小田川、河内川、塩見川、八東川、私都川、三徳川、東郷池、由良川、加茂川、田加茂川、佐陀川、精進川、小松谷川、日野川、板井原川

※留意事項

- ・当図は、対象とする降雨による被害を想定した避難計画を立案される際に、想定される浸水の区域・浸水深の目安としてご活用頂けます。ただし、当図にて浸水が想定されない区域においても浸水が発生する場合があります、想定される浸水深が実際と異なる場合があります。
- ・当図と洪水浸水想定区域図（水位周知河川等）とは、対象とする降雨が異なることをご承知ください。その他詳細については、当図の解説（県河川課ホームページ）をご参照下さい。
- ・今後は、必要に応じて、まずは水位計を設置し、洪水時の河川状況（水位上昇等）を確認した上で、より一層の水防対策を講じていきます。

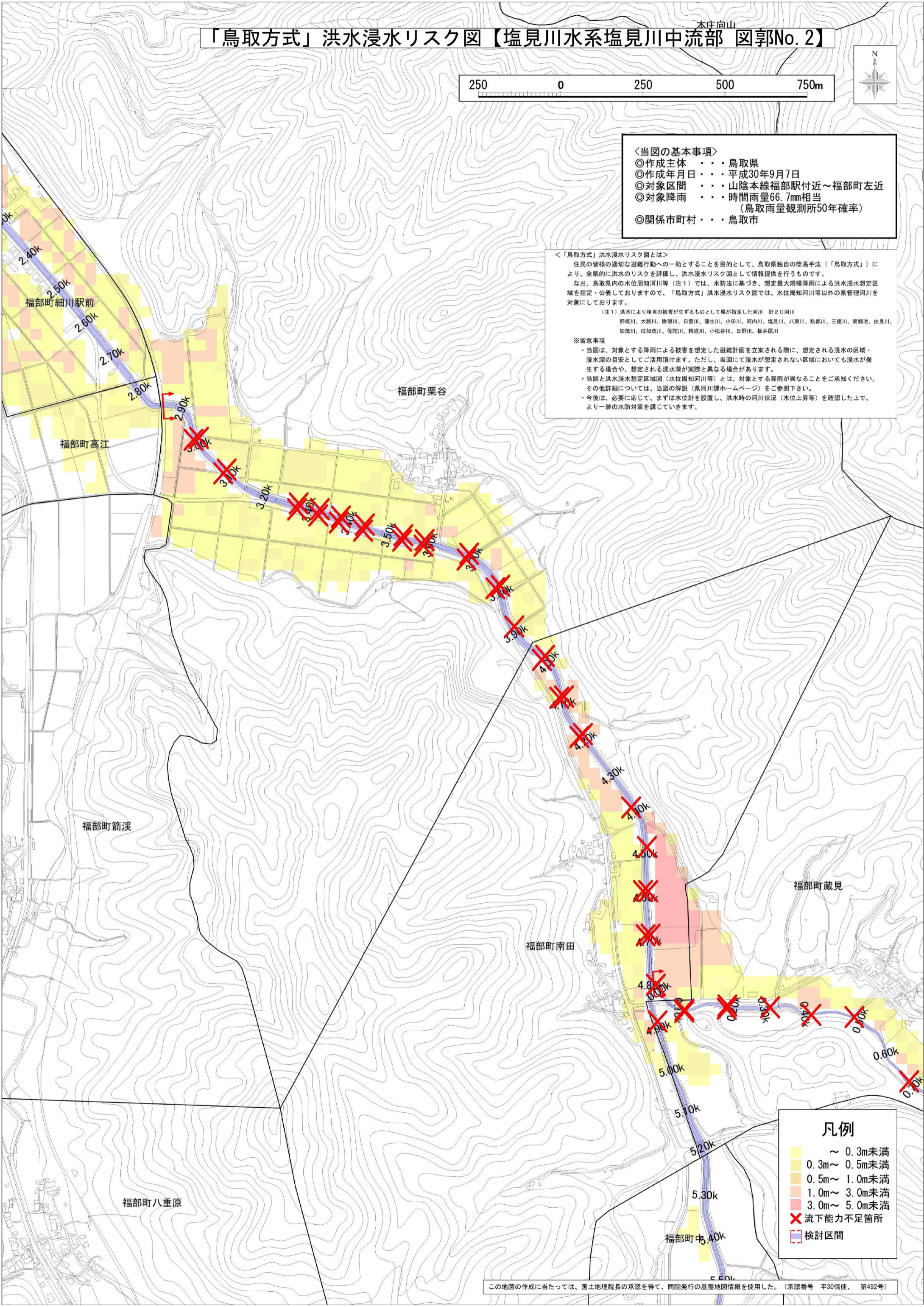
「鳥取方式」洪水浸水リスク図【塩見川水系塩見川中流部 図郭No. 2】

本庄向山



〈当図の基本事項〉  
 ◎作成主体 …… 鳥取県  
 ◎作成年月日 …… 平成30年9月7日  
 ◎対象区間 …… 山陰本線福部駅前～福部町左近  
 ◎対象降雨 …… 時間雨量66.7mm相当  
 (鳥取雨量観測所50年確率)  
 ◎関係市町村 …… 鳥取市

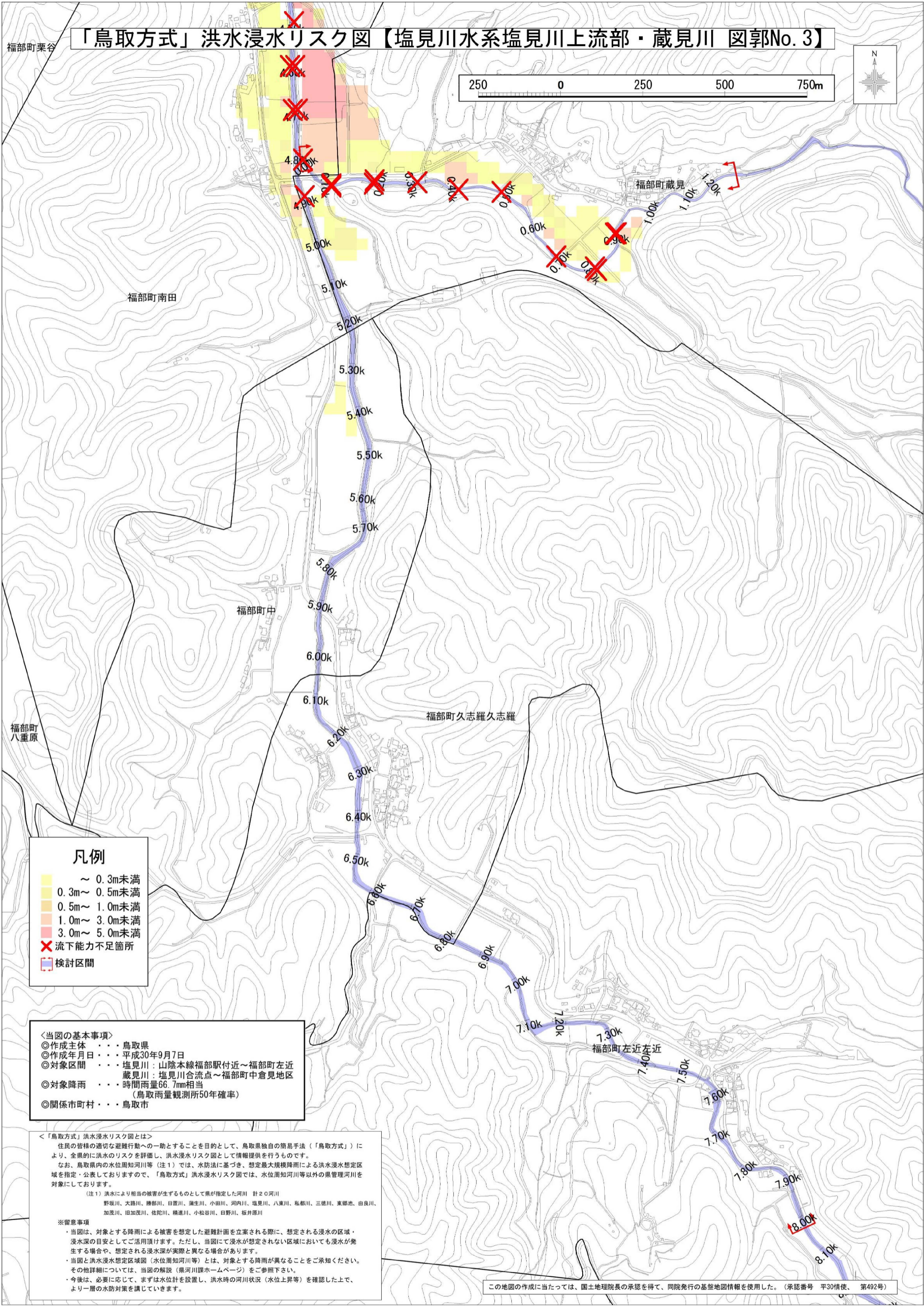
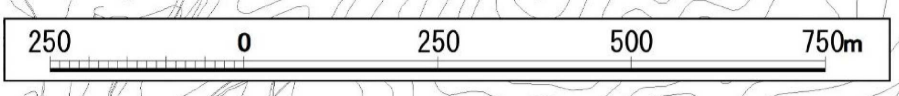
〈「鳥取方式」洪水浸水リスク図とは〉  
 住民の皆様への適切な避難行動への一助とすることを目的として、鳥取県独自の簡易手法（「鳥取方式」）により、全県的に洪水のリスクを評価し、洪水浸水リスク図として情報提供を行うものです。  
 なお、鳥取県内の水位周知河川等（注1）では、水防法に基づき、想定最大規模降雨による洪水浸水想定区域を指定・公表しておりますので、「鳥取方式」洪水浸水リスク図では、水位周知河川等以外の県管理河川を対象にしております。  
 (注1) 洪水により相当の被害が生ずるものとして県が指定した河川 計20河川  
 野坂川、大膳川、勝部川、日置川、蒲生川、小田川、河内川、塩見川、八東川、私部川、三徳川、東郷池、由良川、加茂川、旧加茂川、佐陀川、精進川、小松谷川、日野川、板井原川  
 ※留意事項  
 ・当図は、対象とする降雨による被害を想定した避難計画を立案される際に、想定される浸水の区域・浸水深の目安としてご活用頂きます。ただし、当図にて浸水が想定されない区域においても浸水が発生する場合や、想定される浸水深が実際と異なる場合があります。  
 ・当図と洪水浸水想定区域図（水位周知河川等）とは、対象とする降雨が異なることをご承知ください。その他詳細については、当図の解説（県河川課ホームページ）をご参照下さい。  
 ・今後は、必要に応じて、まずは水位計を設置し、洪水時の河川状況（水位上昇等）を確認した上で、より一層の水防対策を講じていきます。



凡例  
 ~ 0.3m未満  
 0.3m~ 0.5m未満  
 0.5m~ 1.0m未満  
 1.0m~ 3.0m未満  
 3.0m~ 5.0m未満  
 X 流下能力不足箇所  
 検討区間

「鳥取方式」洪水浸水リスク図【塩見川水系塩見川上流部・蔵見川 図郭No. 3】

福部町栗谷



福部町南田

福部町蔵見

福部町中

福部町久志羅久志羅

福部町八重原

福部町左近左近

**凡例**

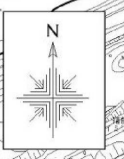
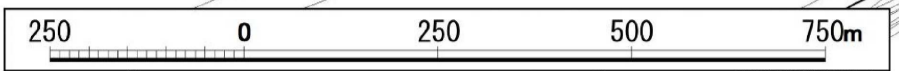
	～ 0.3m未満
	0.3m～ 0.5m未満
	0.5m～ 1.0m未満
	1.0m～ 3.0m未満
	3.0m～ 5.0m未満
	流下能力不足箇所
	検討区間

＜当図の基本事項＞  
 ◎作成主体・・・鳥取県  
 ◎作成年月日・・・平成30年9月7日  
 ◎対象区間・・・塩見川：山陰本線福部駅付近～福部町左近  
 蔵見川：塩見川合流点～福部町中倉見地区  
 ◎対象降雨・・・時間雨量66.7mm相当  
 （鳥取雨量観測所50年確率）  
 ◎関係市町村・・・鳥取市

＜「鳥取方式」洪水浸水リスク図とは＞  
 住民の皆様適切な避難行動への一助とすることを目的として、鳥取県独自の簡易手法（「鳥取方式」）により、全県的に洪水のリスクを評価し、洪水浸水リスク図として情報提供を行うものです。  
 なお、鳥取県内の水位周知河川等（注1）では、水防法に基づき、想定最大規模降雨による洪水浸水想定区域を指定・公表しておりますので、「鳥取方式」洪水浸水リスク図では、水位周知河川等以外の県管理河川を対象としております。  
 （注1）洪水により相当の被害が生ずるものとして県が指定した河川 計20河川  
 野坂川、大路川、勝部川、日置川、蒲生川、小田川、河内川、塩見川、八東川、私都川、三徳川、東郷池、由良川、加茂川、旧加茂川、佐陀川、精進川、小松谷川、日野川、板井原川  
 ※留意事項  
 ・当図は、対象とする降雨による被害を想定した避難計画を立案される際に、想定される浸水の区域・浸水深の目安としてご活用頂けます。ただし、当図にて浸水が想定されない区域においても浸水が発生する場合があります。想定される浸水深が実際と異なる場合があります。  
 ・当図と洪水浸水想定区域図（水位周知河川等）とは、対象とする降雨が異なることをご承知ください。その他詳細については、当図の解説（県河川課ホームページ）をご参照下さい。  
 ・今後は、必要に応じて、まずは水位計を設置し、洪水時の河川状況（水位上昇等）を確認した上で、より一層の水防対策を講じていきます。

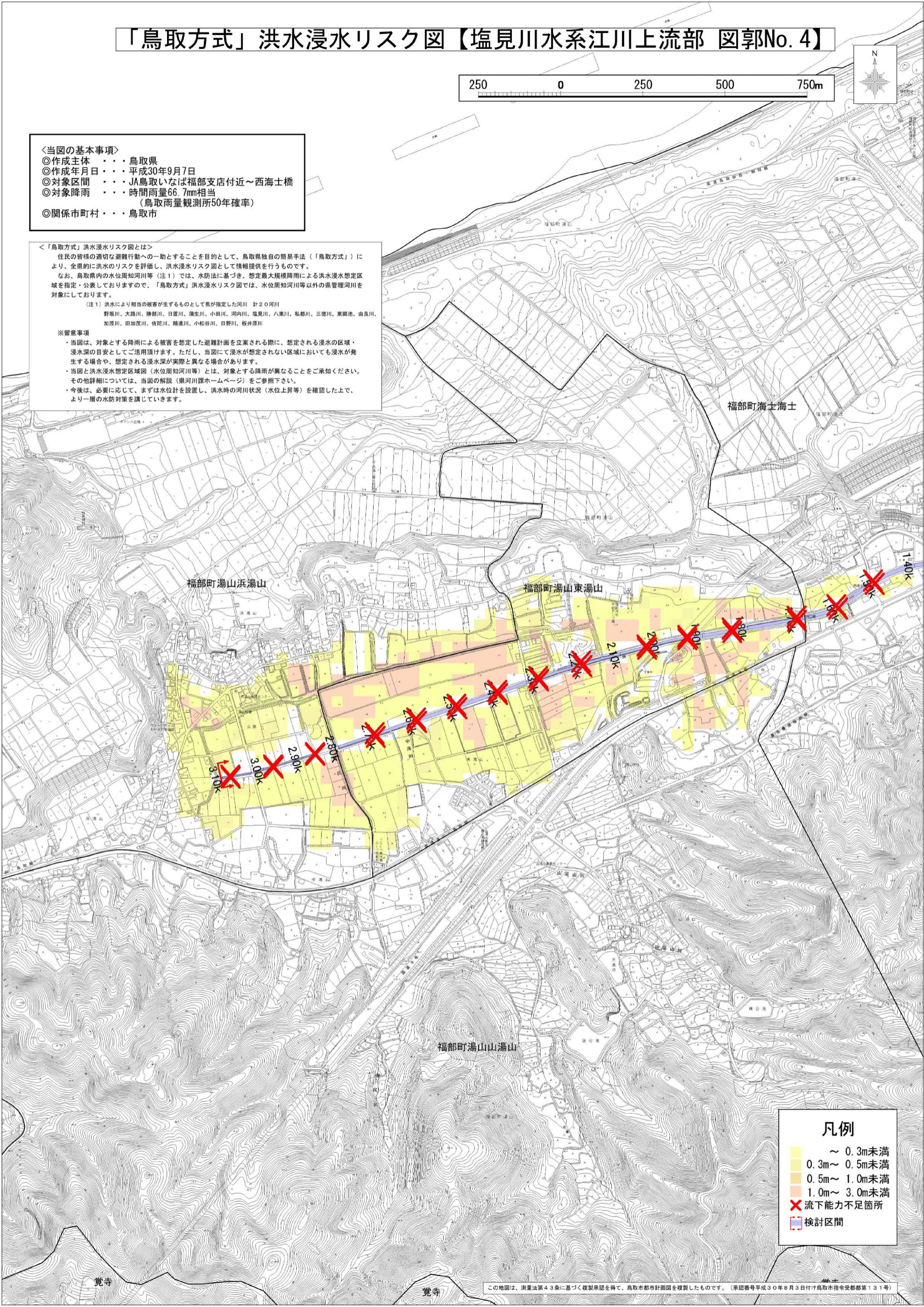
この地図の作成に当たっては、国土地理院長の承認を得て、同院発行の基盤地図情報を使用した。（承認番号 平30情使 第492号）

# 「鳥取方式」洪水浸水リスク図【塩見川水系江川上流部 図郭No. 4】



＜当図の基本事項＞  
 ◎作成主体・・・鳥取県  
 ◎作成年月日・・・平成30年9月7日  
 ◎対象区間・・・JA鳥取いなば福部支店付近～西海士橋  
 ◎対象降雨・・・時間雨量66.7mm相当  
 (鳥取雨量観測所50年確率)  
 ◎関係市町村・・・鳥取市

＜「鳥取方式」洪水浸水リスク図とは＞  
 住民の皆様への適切な避難行動への一助とすることを目的として、鳥取県独自の簡易手法（「鳥取方式」）により、全県的に洪水のリスクを評価し、洪水浸水リスク図として情報提供を行うものです。  
 なお、鳥取県内の水位周知河川等（注1）では、水防法に基づき、想定最大規模降雨による洪水浸水想定区域を指定・公表しておりますので、「鳥取方式」洪水浸水リスク図では、水位周知河川等以外の県管理河川を対象としております。  
 （注1）洪水により相当の被害が生ずるものとして県が指定した河川 計20河川  
 野坂川、大路川、勝部川、日置川、蒲生川、小田川、河内川、塩見川、八束川、私都川、三徳川、東郷池、由良川、加茂川、旧加茂川、佐陀川、精進川、小松谷川、日野川、板井原川  
 ※留意事項  
 ・当図は、対象とする降雨による被害を想定した避難計画を立案される際に、想定される浸水の区域・浸水深の目安としてご活用頂けます。ただし、当図にて浸水が想定されない区域においても浸水が発生する場合があります。想定される浸水深が実際と異なる場合があります。  
 ・当図と洪水浸水想定区域図（水位周知河川等）とは、対象とする降雨が異なることをご承知ください。その他詳細については、当図の解説（県河川課ホームページ）をご参照下さい。  
 ・今後は、必要に応じて、まずは水位計を設置し、洪水時の河川状況（水位上昇等）を確認した上で、より一層の水防対策を講じていきます。



**凡例**

Light Yellow	～ 0.3m未満
Yellow	0.3m～ 0.5m未満
Orange	0.5m～ 1.0m未満
Red	1.0m～ 3.0m未満
Red X	流下能力不足箇所
Blue Box	検討区間