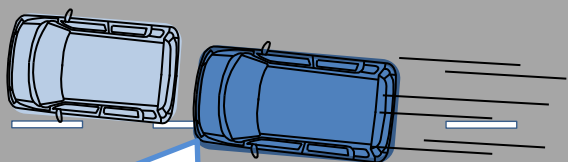


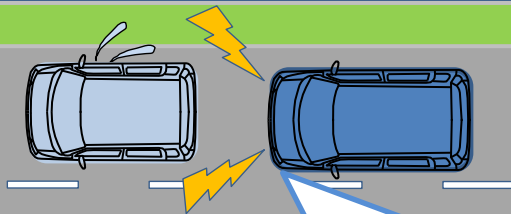
「あおり運転」等の 悪質・危険な運転はやめよう！

車間距離保持義務違反



前車に激しく接近し追い回す

警音器使用制限違反



執拗にクラクションを鳴らす

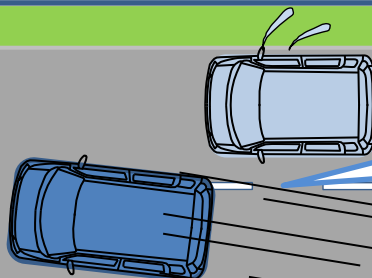
これらの運転は全て**犯罪行為**です。

減光等義務違反



夜間、他の車両の交通を妨げる
目的でハイビームを継続する

進路変更禁止違反



危険な進路
変更を行う

「あおり運転」等の行為を受けた場合の対処法

- 相手にすることなく速やかに進路を譲りましょう。
- 近くの安全な場所に退避し、すぐに110番通報しましょう。
- 同乗者がいる場合、ナンバー等の記録や110番通報をしてもらって下さい。

～ドライバーの皆様へ～

あおり運転はトラブルや重大事故につながる危険な運転です。

ドライバーの皆様が譲り合いの心を持ち安全運転を心掛けて下さい。

