

# 「百合85の3」号検定等成績

(県内肥育 検定牛)

令和5年2月6日現在

性別	生年月日	母の父	母の祖父	母の 祖祖父	と畜 場所	と畜日	と畜 月齢	格付	枝肉 重量	ロース 芯面積	バラ厚	皮下 脂肪厚	歩留	BMS	脂肪 交雑 等級	BCS	オレイ ン酸
去勢	R2. 7. 9	白鵬85の3	勝忠平	白清85の3	名和	R4. 11. 4	27. 9	A 4	395. 9	53	7. 4	2. 0	74. 5	7	4	4	52. 6
去勢	R2. 7. 24	美国桜	百合茂	安福久	名和	R4. 12. 5	28. 4	A 5	439. 6	77	7. 3	1. 7	77. 3	12	5	3	50. 6
去勢	R2. 8. 2	勝忠平	福之国	安平	名和	R4. 12. 8	28. 2	A 5	556. 0	64	9. 8	3. 1	74. 6	11	5	3	56. 4
去勢	R2. 8. 5	華春福	金幸	平茂勝	名和	R4. 12. 8	28. 1	A 5	591. 4	85	8. 2	3. 0	75. 9	9	5	3	59. 6
去勢	R2. 9. 7	安福久	勝忠平	安平	名和	R5. 2. 2	28. 9	A 5	461. 4	66	8. 4	2. 7	75. 4	9	5	3	50. 7
雌	R2. 6. 27	隆之国	安福久	勝忠平	名和	R4. 10. 18	27. 7	A 5	436. 2	67	8. 2	1. 7	76. 6	10	5	4	57. 3
雌	R2. 6. 27	第1花藤	百合茂	北平安	名和	R5. 1. 5	30. 3	A 5	456. 6	63	7. 9	2. 0	75. 3	8	5	4	55. 8
雌	R2. 7. 29	光平照	百合茂	金幸	神戸	R5. 1. 12	29. 5	A 4	464. 6	62	8. 2	4. 6	73. 0	7	4	4	59. 5
雌	R2. 7. 15	白鵬85の3	百合茂	平茂勝	名和	R5. 1. 12	30. 0	A 4	469. 2	58	9. 2	3. 4	74. 2	7	4	4	56. 6
雌	R2. 6. 29	隆之国	安平安	金幸	名和	R5. 1. 19	30. 7	A 5	444. 0	75	8. 7	2. 6	77. 1	11	5	4	52. 6

検定牛全体	10頭	471. 5	67. 0	8. 3	2. 7	75. 4	9. 1	4. 7	3. 6	55. 2
去勢	5頭	488. 9	69. 0	8. 2	2. 5	75. 5	9. 6	4. 8	3. 2	54. 0
雌	5頭	454. 1	65. 0	8. 4	2. 9	75. 2	8. 6	4. 6	4. 0	56. 4

作成：鳥取県畜産試験場

# 「百合85の3」号 検定牛枝肉写真



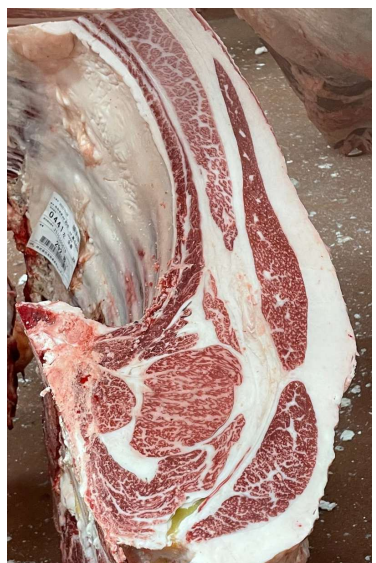
去勢(百合85の3×白鵬85の3×勝忠平)  
BMSNo.7, ロース芯53cm



去勢(百合85の3×美国桜×百合茂)  
BMSNo.12, ロース芯77cm



去勢(百合85の3×勝忠平×福之国)  
BMSNo.11, ロース芯64cm



去勢(百合85の3×華春福×金幸)  
BMSNo.9, ロース芯85cm



去勢(百合85の3×安福久×勝忠平)  
BMSNo.9, ロース芯66cm



雌(百合85の3×第1花藤×百合茂)  
BMSNo.8, ロース芯63cm



雌(百合85の3×光平照×百合茂)  
BMSNo.7, ロース芯62cm



雌(百合85の3×白鵬85の3×百合茂)  
BMSNo.7, ロース芯58cm



雌(百合85の3×隆之国×安平安)  
BMSNo.11, ロース芯75cm